

# Brevet des Métiers d'Art Ébéniste

Épreuve E4 - Unité : U 4

## Arts appliqués

Durée : 6 heures

Coefficient : 4

Compétences et connaissances technologiques associées sur lesquelles porte l'épreuve :

C1.1 – Collecter, classer et hiérarchiser les informations esthétiques et stylistiques.

C1.3 – Analyser une demande, un cahier des charges.

C1.5 – Analyser les contraintes esthétiques du projet à réaliser.

C2.2 – Traduire graphiquement des solutions esthétiques.

Ce sujet comporte :

- Dossier de présentation : Page 2/4
- Dossier technique plan : Page 3/4
- Dossier ressource : Page 4/4

Documents à rendre par le candidat :

- 3 feuilles dessin A3 160 g

Documents et matériel autorisés :

Toutes les calculatrices de poche y compris les calculatrices programmables, alphanumériques ou à écran graphique à condition que leur fonctionnement soit autonome et qu'il ne soit pas fait usage d'imprimante (circulaire n°99-186 du 16 novembre 1999).

Aucun document autorisé.

Brevet des Métiers d'Art	Ébéniste	Session 2016	SUJET
E4 – Arts appliqués	Durée : 6 heures	Coefficient : 4	Page 1/4

DANS CE CADRE

NE RIEN ECRIRE

Académie :	Session :
Examen :	Série :
Spécialité/option :	Repère de l'épreuve :
Epreuve/sous épreuve :	
NOM :	
(en majuscule, suivi s'il y a lieu, du nom d'épouse)	
Prénoms :	N° du candidat
Né(e) le :	(le numéro est celui qui figure sur la convocation ou liste d'appel)

Note :

Il est interdit aux candidats de signer leur composition ou d'y mettre un signe quelconque pouvant indiquer sa provenance.

## La tendance minimaliste et radicale dans le design

Une des grandes orientations actuelles de la création de mobilier et d'espaces, est la recherche de **simplicité** et de **pureté formelle**. Les lignes sont **géométriques** et les coloris souvent **blancs** ou **très clairs**. Elle offre une image de **clarté et de modernité** qui plait beaucoup à une certaine catégorie de population, urbaine et aisée.

### SUJET

Une famille de 4 personnes qui vient de s'installer dans un appartement parisien, souhaite aménager une des chambres pour un adolescent. Le concept retenu est celui d'une structure **modulable**, et **fonctionnelle**, qui resterait dans **l'esprit** de l'aménagement de l'appartement.

#### Cahier des charges

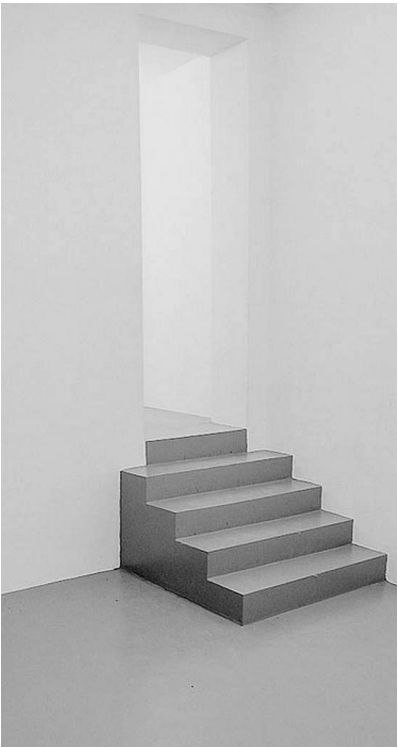
##### Contraintes dimensionnelles et fonctionnelles.

Afin de répondre aux principaux besoins d'un adolescent de 17 ans, comme :

##### DORMIR-TRAVAILLER-RANGER-ORGANISER

cette structure devra :

- proposer une **plateforme** pour le couchage d'une dimension minimum de 200 par 100 cm.
- présenter une **surélévation** de cette plateforme comprise entre **125 cm et 200 cm**, et de ce fait, permettre un **accès sûr et sécurisé** à cette plateforme ou à toute autre partie de la structure en élévation (échelle, garde corps).
- offrir des **rangements** ouverts et fermés de type étagères, caisson à vantaux, tiroirs, coffre.
- intégrer une ou plusieurs **surfaces de travail**, de type bureau, fixe ou inclinable. (Au minimum un plan de travail de 80X60 cm)



## NE RIEN ÉCRIRE DANS CETTE PARTIE

- En fonction de l'emprise de la structure que vous imaginerez, celle-ci pourra être **autonome** et **désolidarisée** de l'enveloppe mur/plafond, mais aussi être **fixée** ou **suspendue** à ces derniers.
- Cette structure peut couvrir l'ensemble de la surface de la chambre (3 m sur 4 m), ou être limitée à un module **plus compact**.
- Vous pourrez intégrer des éléments technologiques, d'image, de son, d'éclairage ou d'ambiance si le projet le justifie.
- **L'utilisation d'autres matériaux que le bois est conseillée.**

### TRAVAIL DEMANDÉ

1 : **Analyse et recherches** : au crayon de papier, crayon de couleur, feutre noir fin

#### A/ Partie Analyse

Document ressource page 3/4 : Présentation de l'appartement.  
Document ressource page 4/4 : Le minimalisme.

*sur un premier format A3.*

Faites des relevés graphiques et des croquis d'observation (formes, fonctions, structures, matières, couleurs), qui mettent en évidence les caractéristiques **formelles et/ou conceptuelles** du « style » **minimaliste**.

#### B/ Partie Recherche

*sur un deuxième format A3.*

Esquissez différentes pistes de recherche qui exploitent les **principes et les formes** que vous aurez relevés dans l'analyse, et qui **intègrent** les éléments du **cahier des charges** (plateforme lit, rangements, plan de travail...)

2 : **Choix du projet final** :

*sur un troisième format A3.*

Réalisez une planche de présentation finale qui développera le projet que vous aurez choisi. Cette planche présentera une mise en ambiance (**en perspective**), avec des indications de **couleurs et de matières**. Complétez la mise en page de votre planche avec des **annotations** fléchées et des **croquis de détails** qui permettent la **compréhension de votre projet**.

**Réalisation** : *Technique au choix à l'exception des techniques à séchage lent.*

#### Critères d'évaluation :

- |              |   |
|--------------|---|
| Analyse      | - Qualité et variété des relevés graphiques, en rapport avec les documents ressource.<br>- Pertinence de l'analyse écrite et graphique.   |
| Recherches   | - Originalité et pertinence des propositions.<br>- Variété, radicalité du concept, intégration d'éléments technologiques.<br>- Présence et pertinence de matériaux autres que le bois.  |
| Projet final | - Qualité et justesse de la représentation en perspective.<br>- Qualité et justesse des rendus de matières et de couleurs.<br>- Pertinence des croquis de détail et des informations annexes.<br>- Présence des éléments du cahier des charges. |

Brevet des Métiers d'Art	Ébéniste	Session 2016	SUJET
E4 – Arts appliqués	Durée : 6 heures	Coefficient : 4	Page 2/4

NE RIEN ÉCRIRE DANS CETTE PARTIE

NE RIEN ÉCRIRE DANS CETTE PARTIE

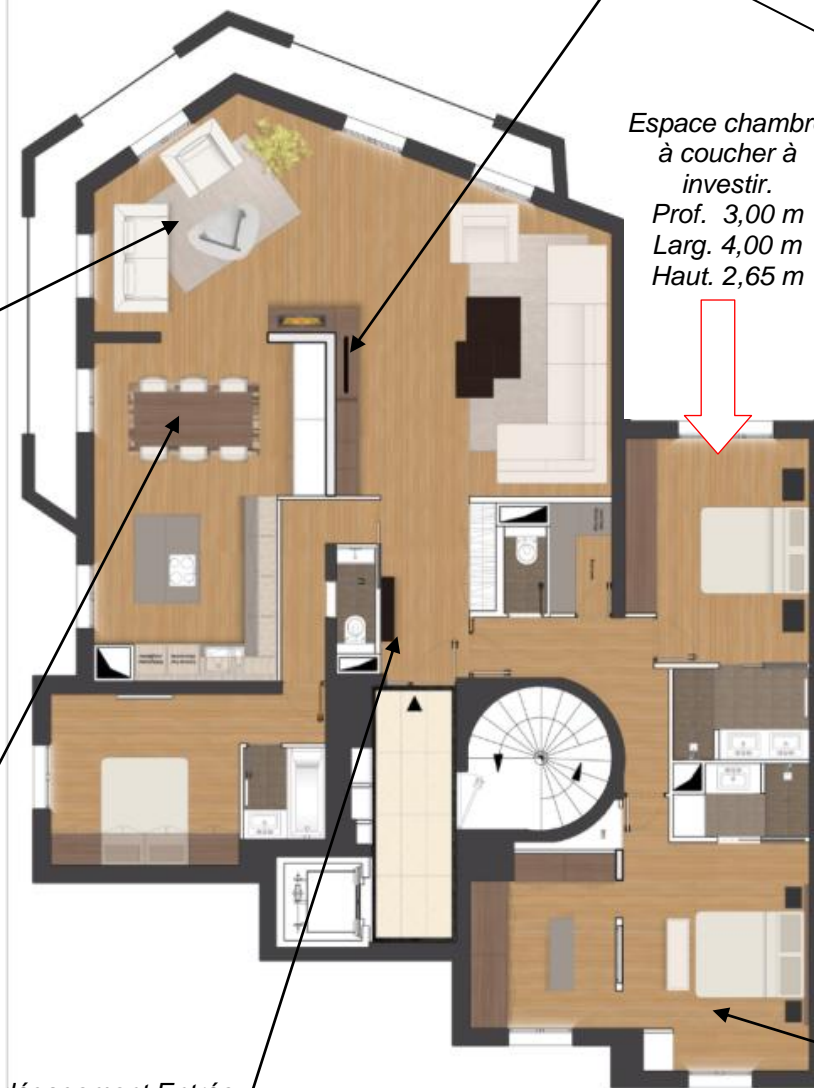
## Document ressource 1 : L'appartement parisien.



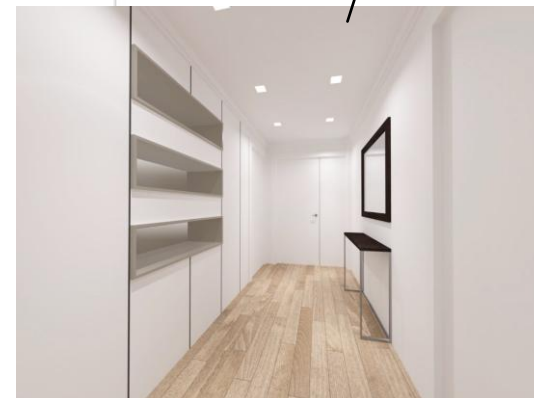
Coin salon



Coin repas/ salle à manger



Espace dégagement Entrée



Espace central / coin télé



Chambre à coucher des parents

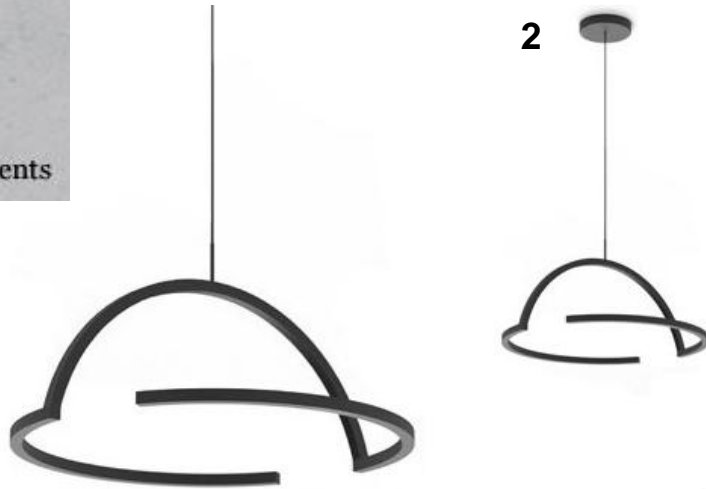


NE RIEN ÉCRIRE DANS CETTE PARTIE

NE RIEN ÉCRIRE DANS CETTE PARTIE

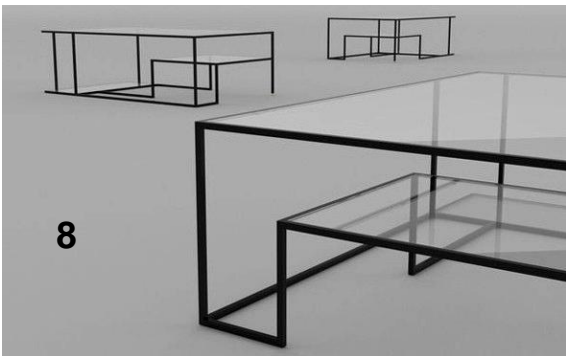
Document ressource 2

MINIMALISTE. *adj.* Qui met en oeuvre le minimum d'éléments



Le designer Dieter Rams en donnait cette définition.  
« Le bon design, c'est aussi peu de design que possible. »  
  
« Apple, à travers son designer **Jony Ive**, a largement démocratisé le minimalisme auprès du grand public en proposant les produits aux **formes simples**, de qualité, fabriqués à partir de **matériaux nobles**. »  
  
« La **simplicité et l'absence de superflus** sont des critères de choix partagés par de nombreux consommateurs. »

less is more



- 1/ Concept bike VIKS par Indrek Narusk 2013.
- 2/ Lampes suspension Led
- 3/ Manteau en Tweed par Derek Lam
- 4/ Design IMac d'Apple par Jony Ive
- 5/ Mobilier de salle de bain en mélèze par l'agence japonaise Nendo
- 6/ Table puck par Simen Aarseth
- 7/ Maison individuelle agence Aire Mateus
- 8/ Table basse design Jason Phillips
- 9/ Robinetterie Brizo par le styliste Jason-Wu