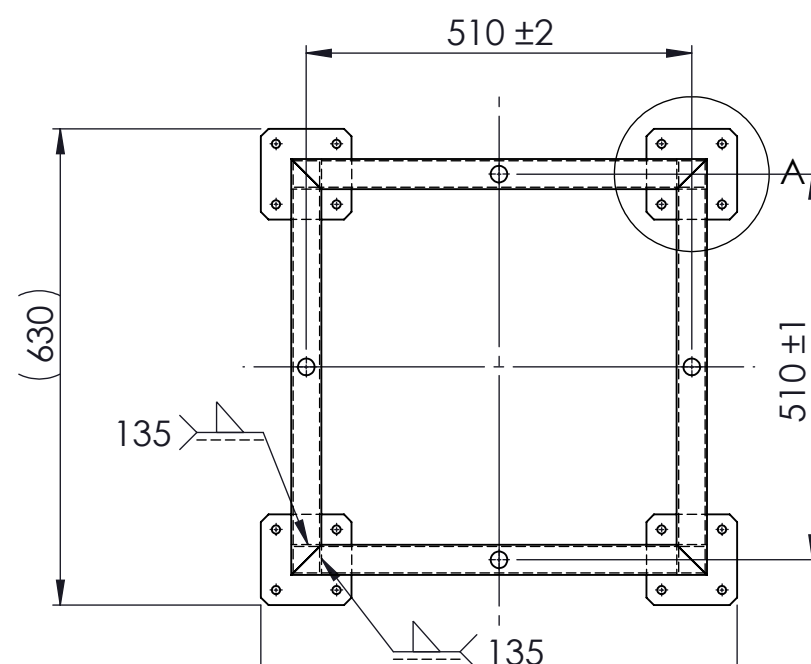
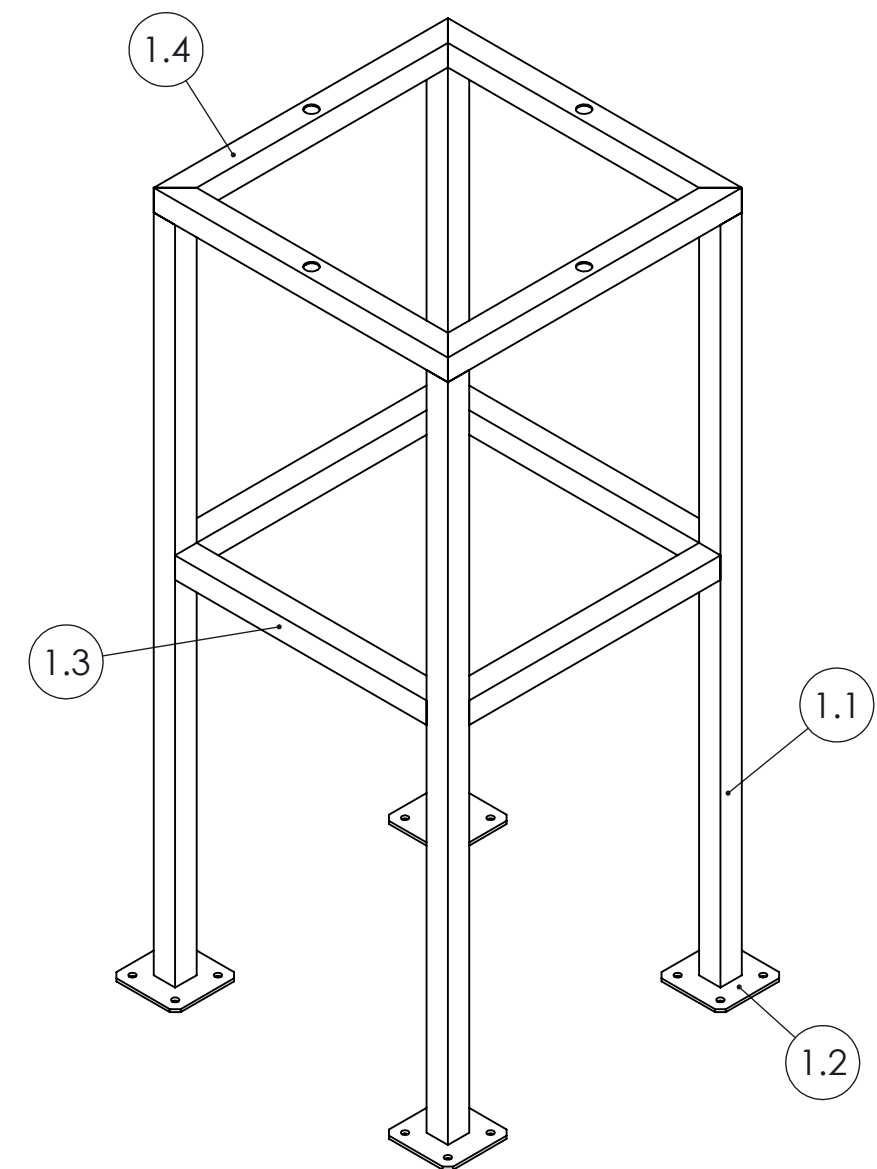
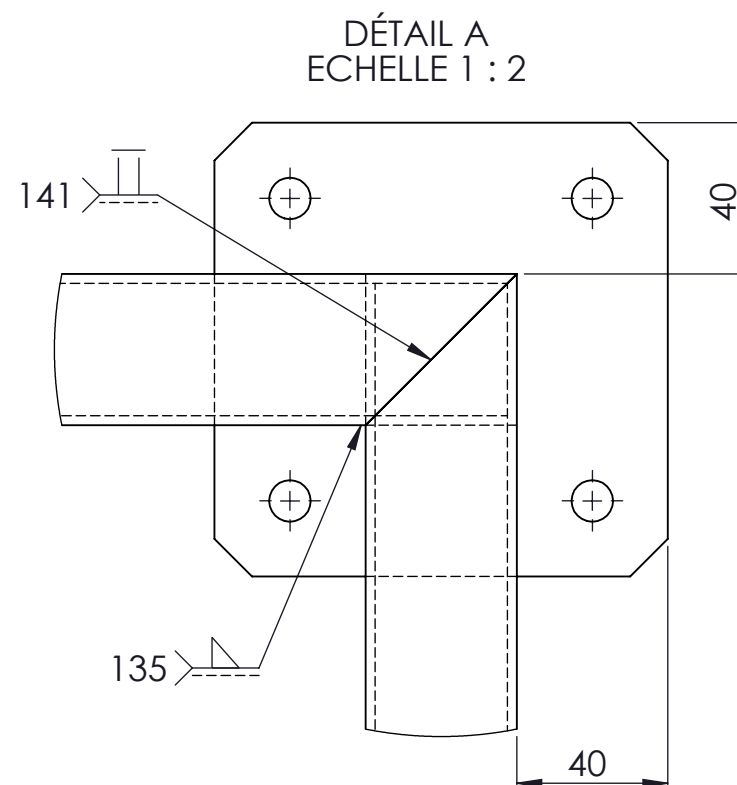
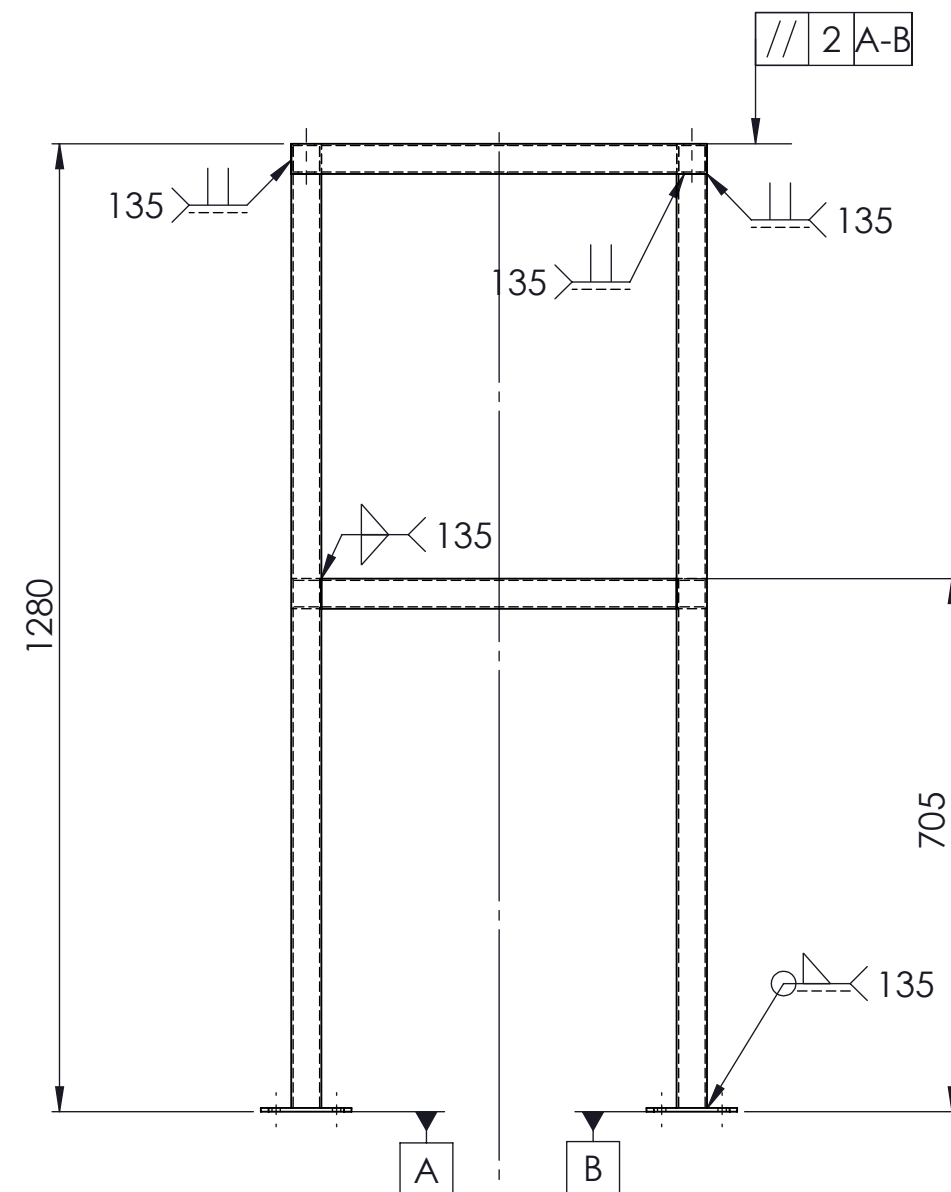


Edition d'éducation de SolidWorks.  
Utilisation pédagogique uniquement.

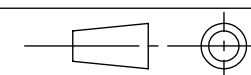


Tolérances générales  $\pm 2$  sauf indication contraire

1.4	4	Traverse haute	S 235	Tube carré 40x40x2.5
1.3	4	Traverse basse	S 235	Tube carré 40x40x2.5 Lg 470
1.2	4	Platine	S 235	Tôle ép. 5
1.1	4	Montant	S 235	Tube carré 40x40x2.5 Lg 1235
Rep	Nbr	Désignation	Matière	Observations

**Concours Général Technicien en Chaudronnerie Industrielle**

Echelle 1:10



Session : 2015

**SOUS-ENSEMBLE SE 1**

CYCLONE

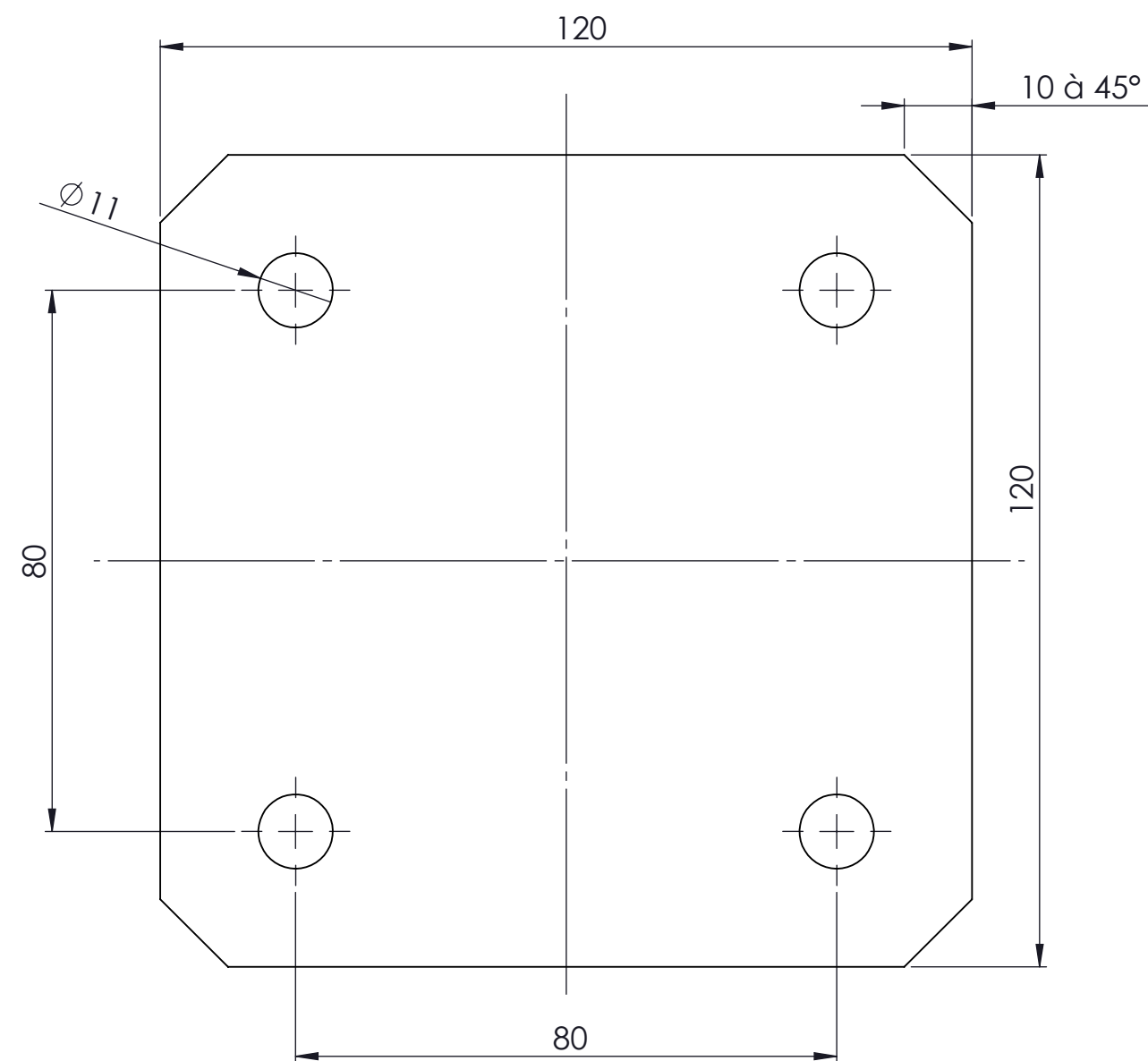
Admission

Durée : 28 H.

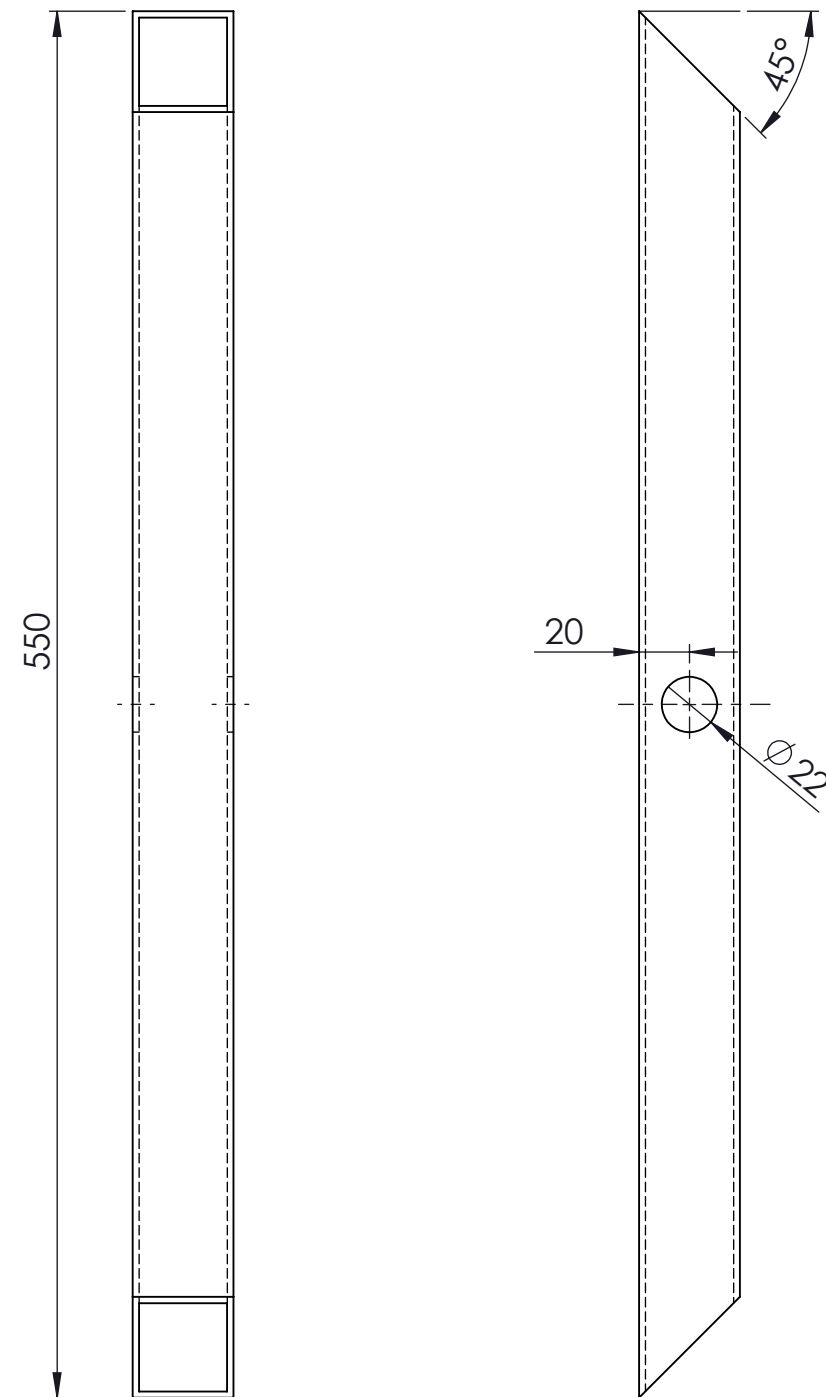
DT 3/21

**Edition d'éducation de SolidWorks.  
Utilisation pédagogique uniquement.**

Platine Rep. 1.2 Echelle 1:1



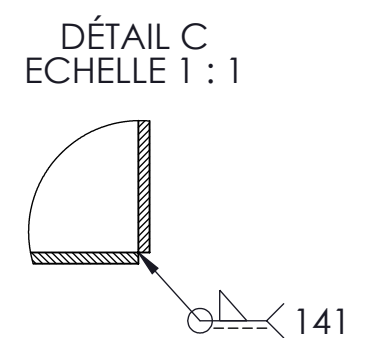
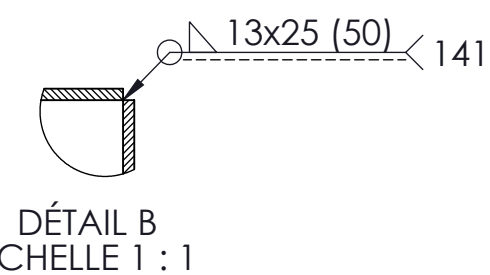
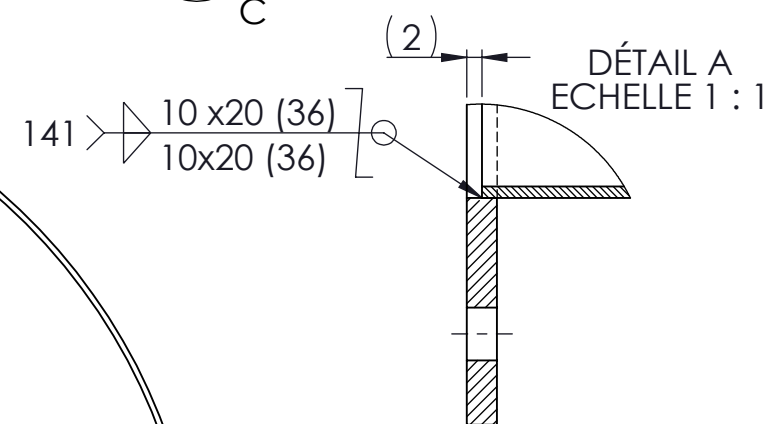
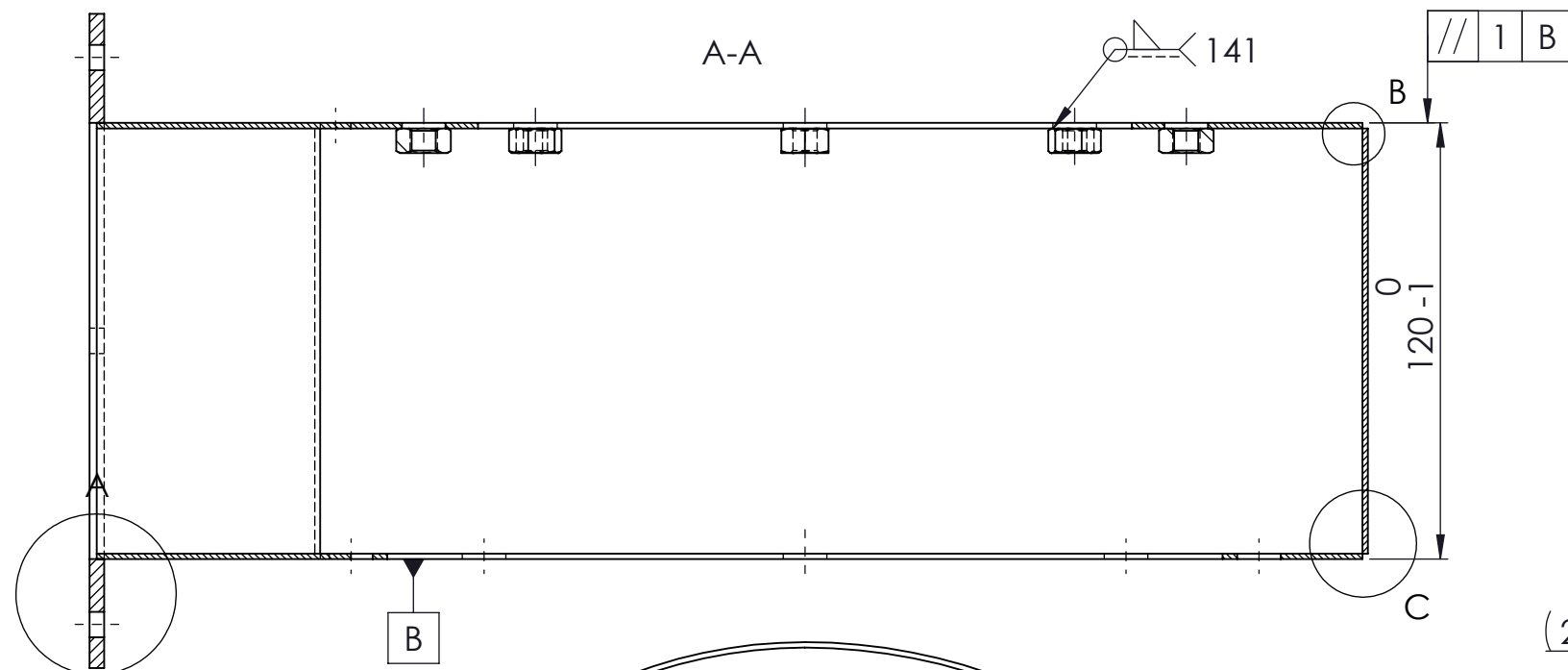
Traverse haute Rep. 1.4 Echelle 1:3



Tolérances générales  $\pm 1$  sauf indication contraire

Concours Général Technicien en Chaudronnerie Industrielle

	Plan de définition PLATINE Rep. 1.2 et TRAVERSE HAUTE Rep. 1.4	Admission
		Durée : 28 H.
Session : 2015	CYCLONE	DT 4/21

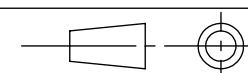


Tolérances générales  $\pm 1$  sauf indication contraire

4.5	8	Ecrou ISO 4034 M8		
4.4	1	Bride	S 235	Tôle ép. 4
4.3	1	Flasque bas	S 235	Tôle ép. 1.5
4.2	1	Flasque Haut	S 235	Tôle ép. 1.5
4.1	1	Enveloppe	S 235	Tôle ép. 1.5
Rep	Nbr	Désignation	Matière	Observations

Concours Général Technicien en Chaudronnerie Industrielle

Echelle 1:2



Session : 2015

VENTURI SE 4

CYCLONE

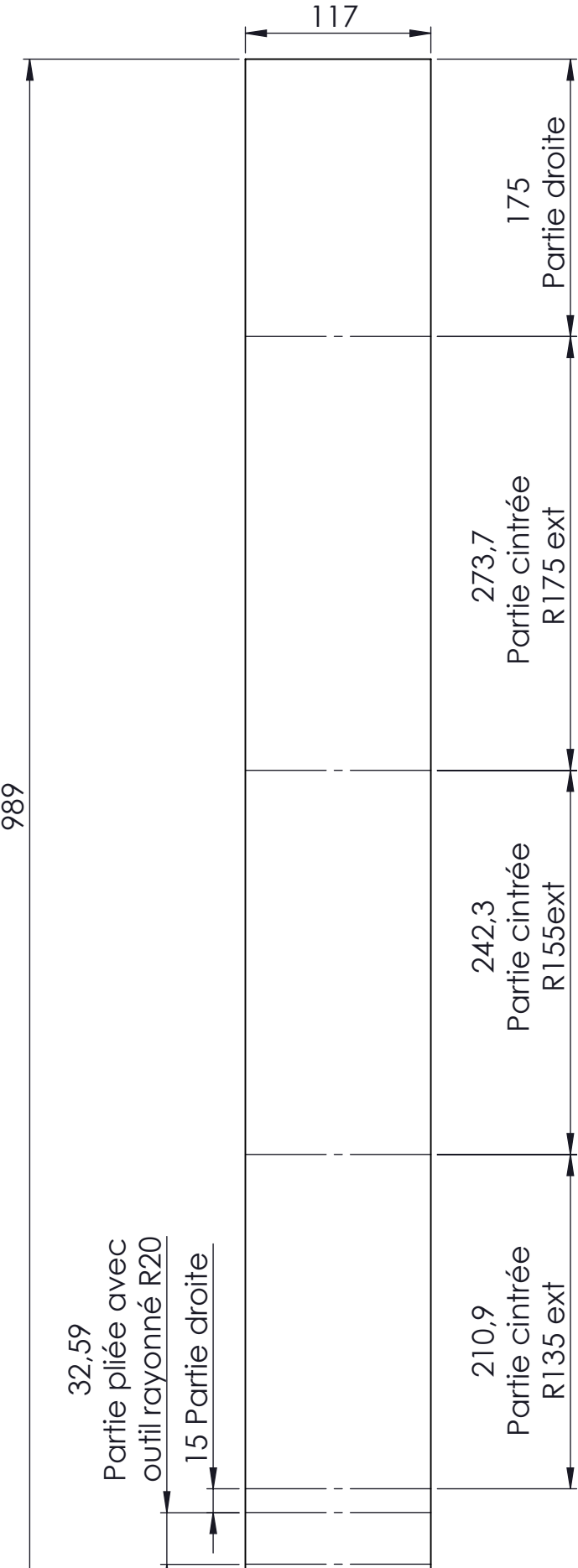
Admission

Durée : 28 H.

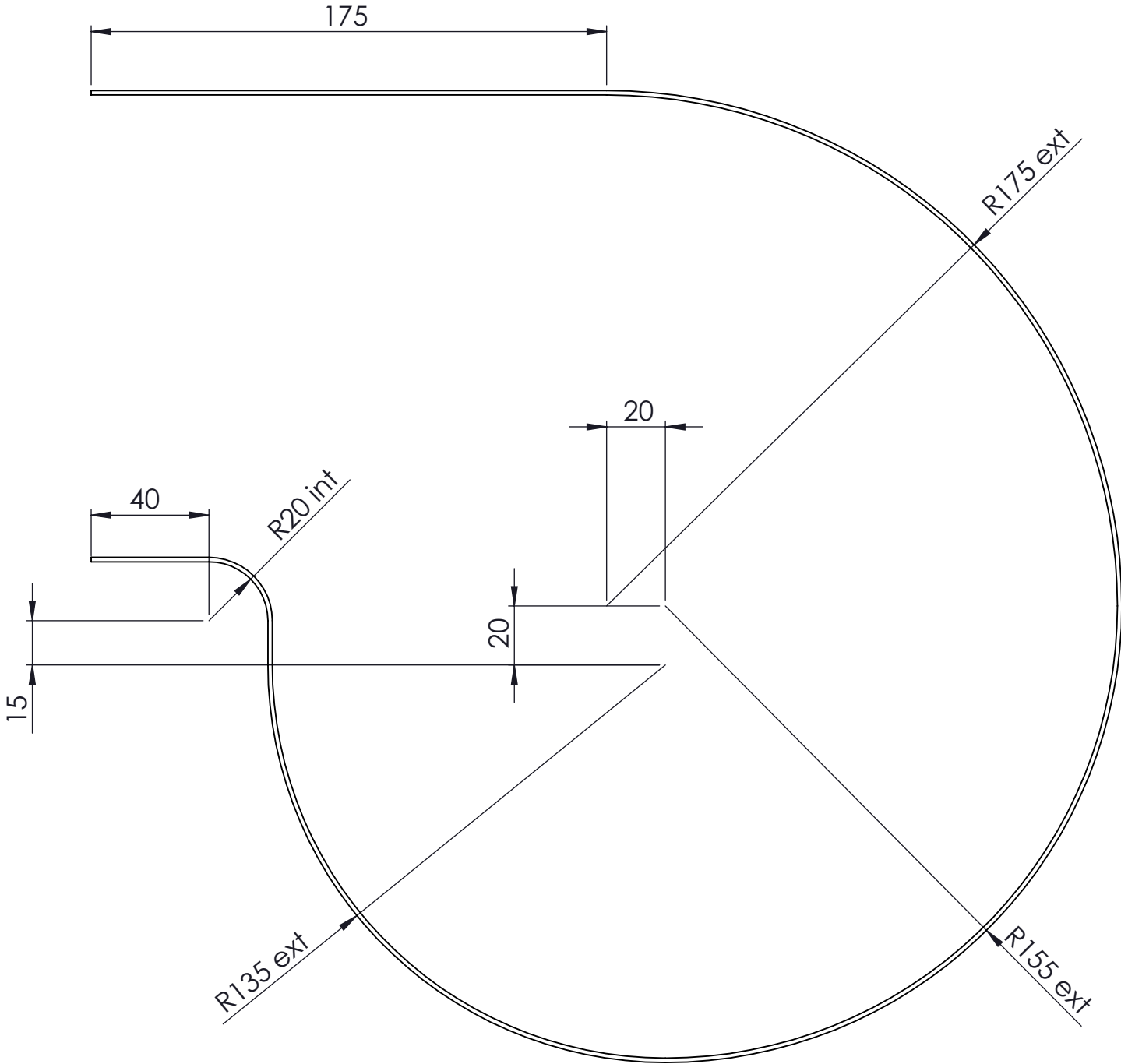
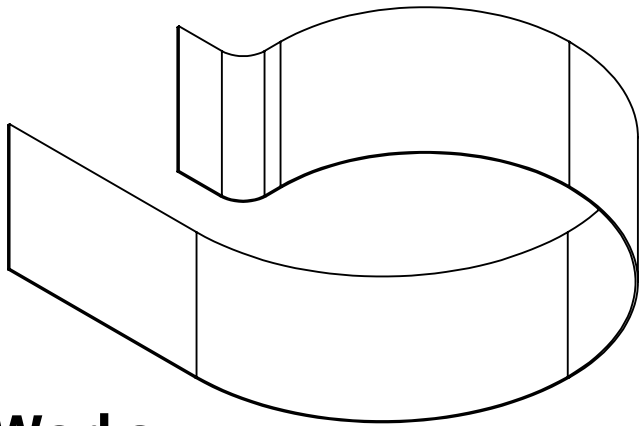
DT 19/21

Edition d'éducation de SolidWorks.  
Utilisation pédagogique uniquement.

Développé Echelle 1:4



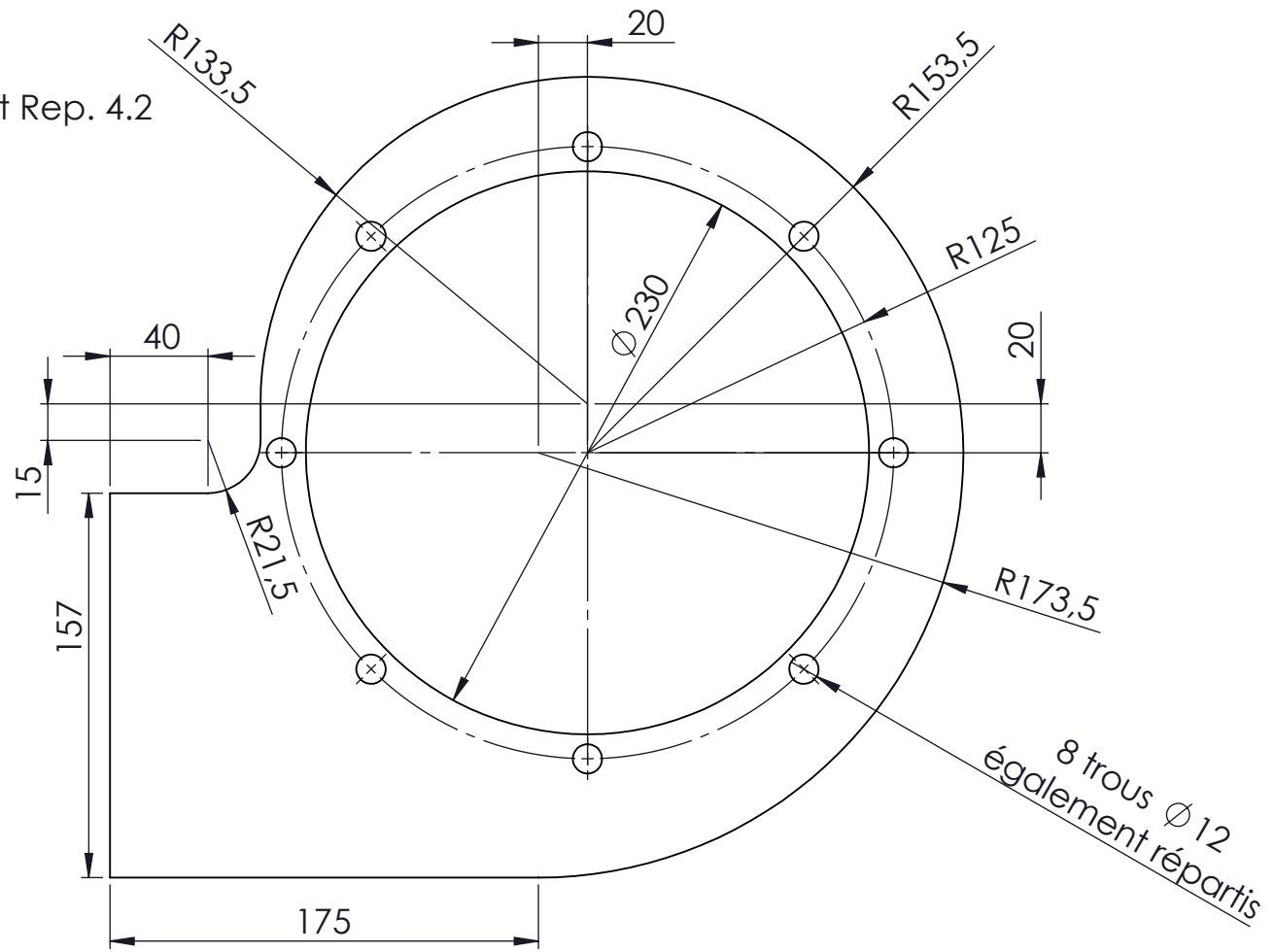
↓ Edition d'éducation de SolidWorks.  
Utilisation pédagogique uniquement.



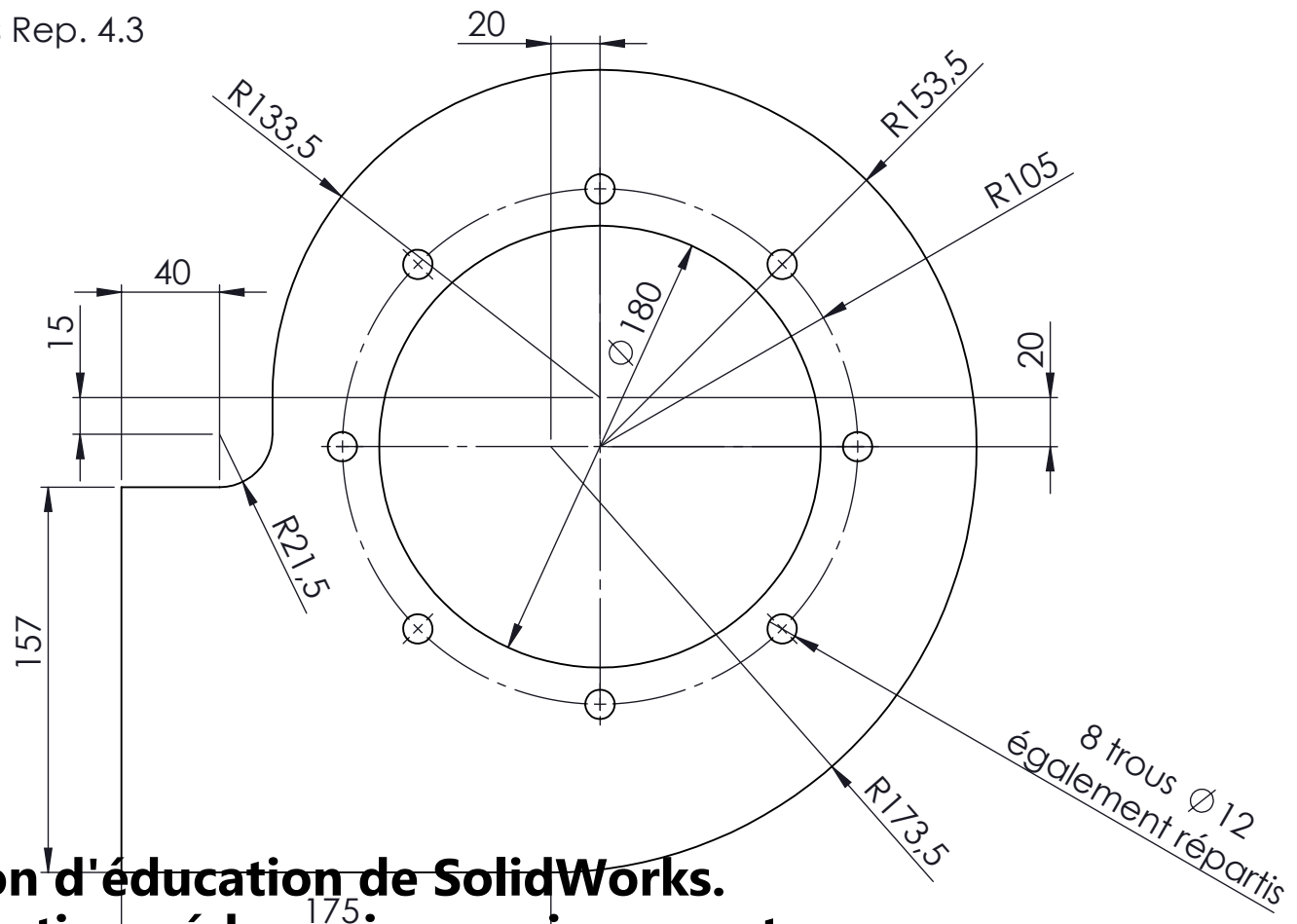
Tolérances générales  $\pm 1$  sauf indication contraire

Concours Général Technicien en Chaudronnerie Industrielle		
Echelle 1: 2	Plan de définition ENVELOPPE Rep. 4.1	Admission
		Durée : 28 H.
Session : 2015	CYCLONE	DT 20/21

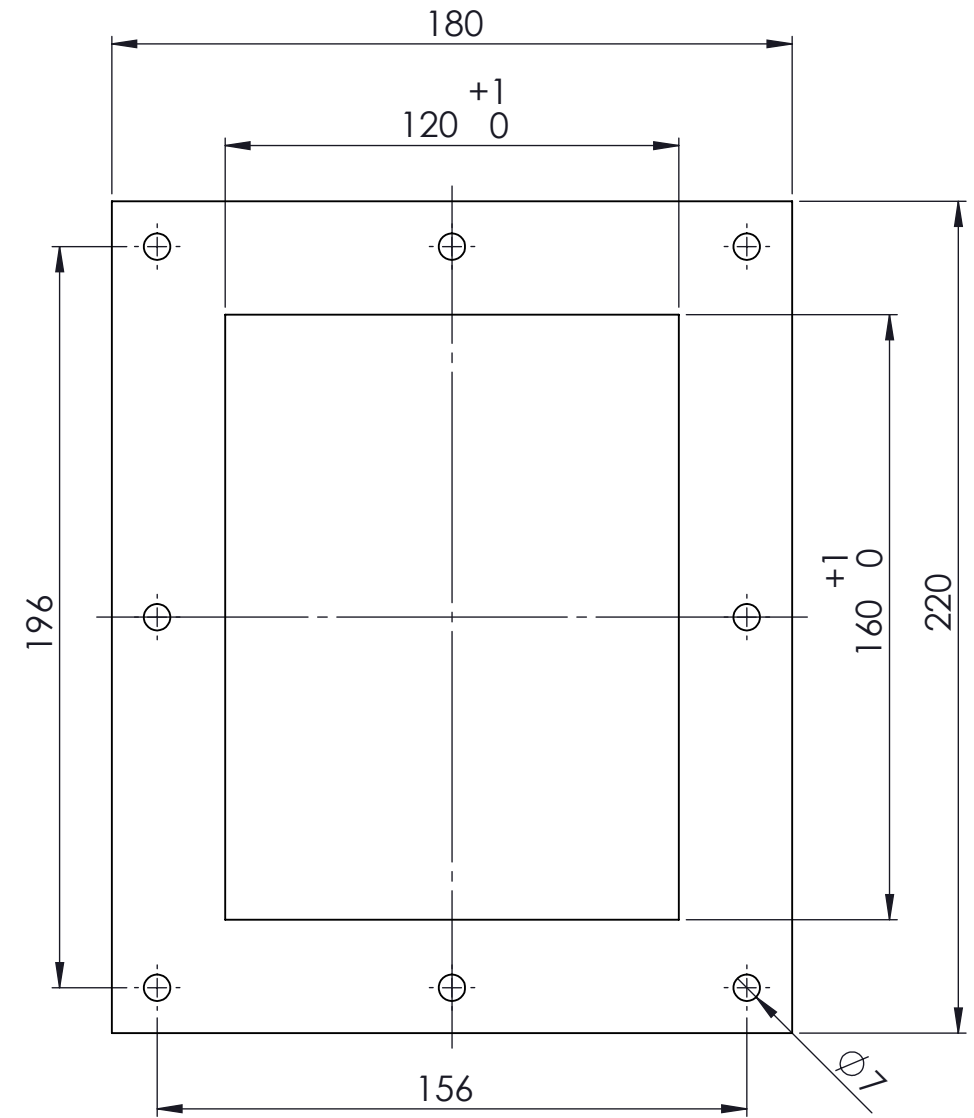
Flasque haut Rep. 4.2  
Echelle 1:3



Flasque bas Rep. 4.3  
Echelle 1:3

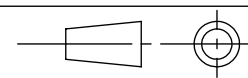


Bride Rep. 4.4 Echelle 1:2



Tolérances générales  $\pm 1$  sauf indication contraire

## Concours Général Technicien en Chaudronnerie Industrielle



Session : 2015

## Plan de définition du FLASQUE HAUT Rep. 4.2, du FLASQUE BAS Rep. 4.3 et de la BRIDE Rep. 4.4

Admission

Durée : 28 H.

CYCLONE

DT 21/21

**Edition d'éducation de SolidWorks.  
Utilisation pédagogique uniquement.**