

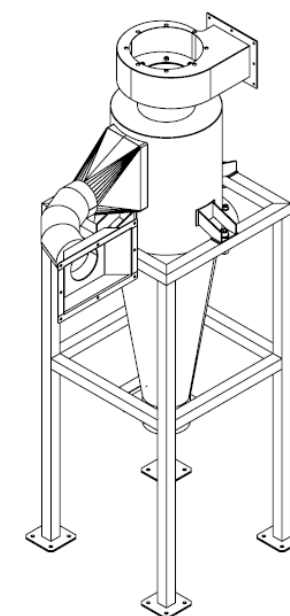
Session 2015

Concours général des métiers
Technicien en chaudronnerie industrielle

ADMISSION

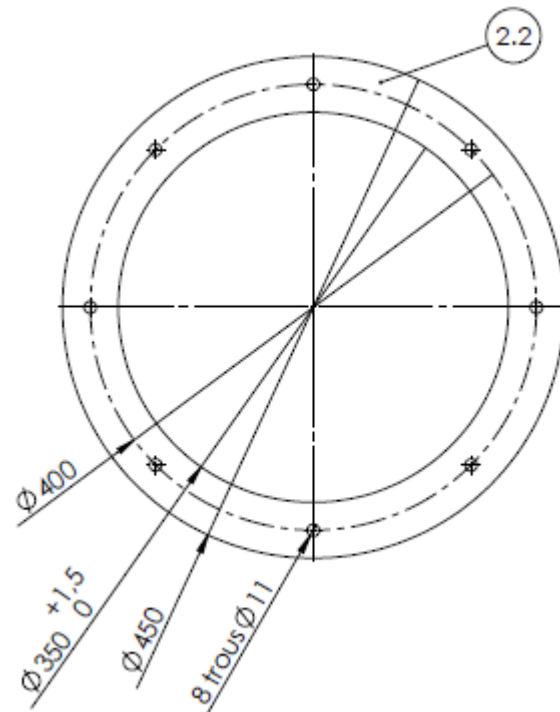
Durée : 28 heures

DOSSIER PREPARATION

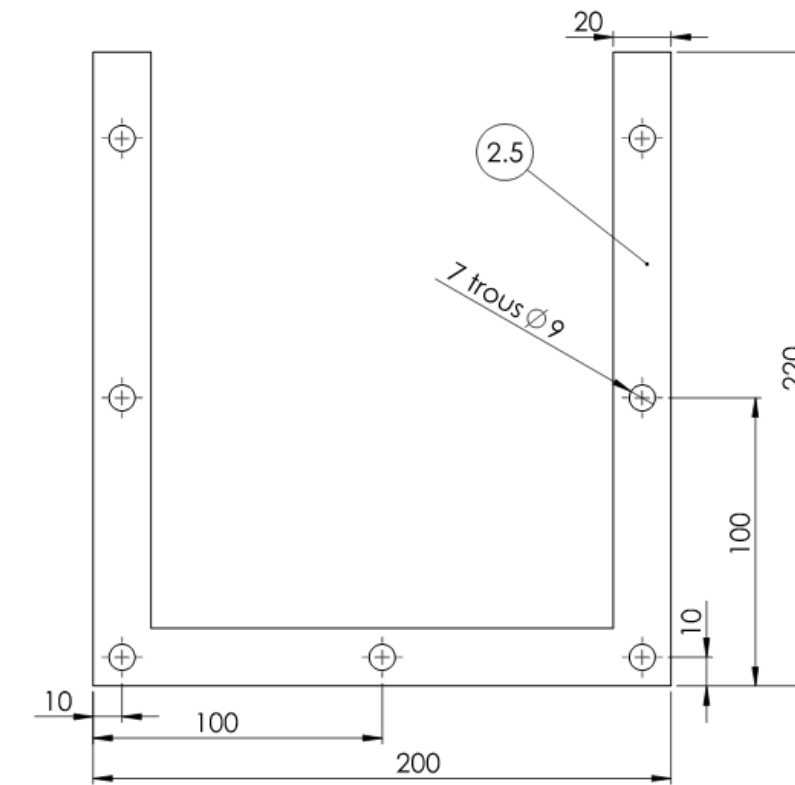


ELEMENTS A PREPARER PAR CANDIDAT

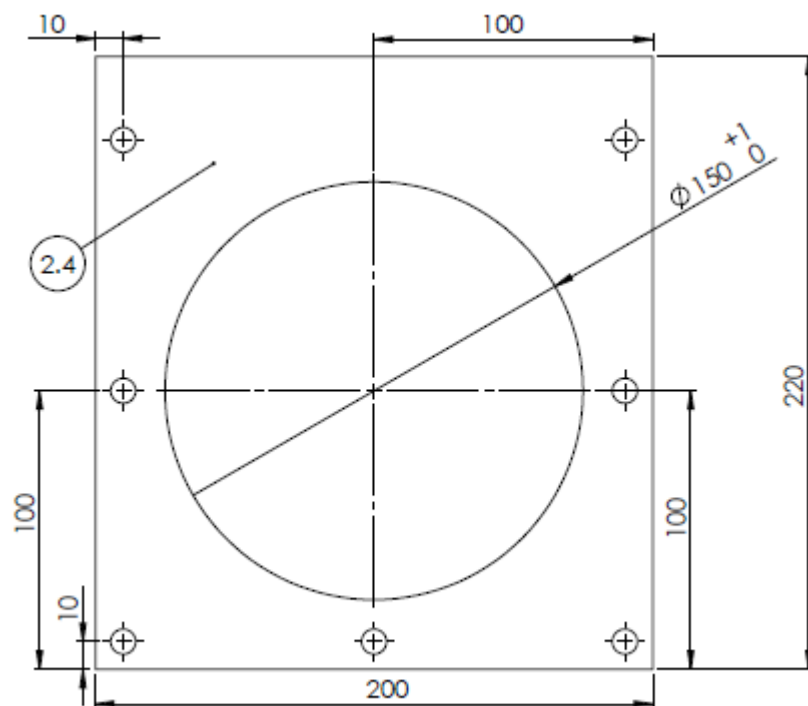
Tôle épaisseur 4 mm
REP.2.2
1 par candidat



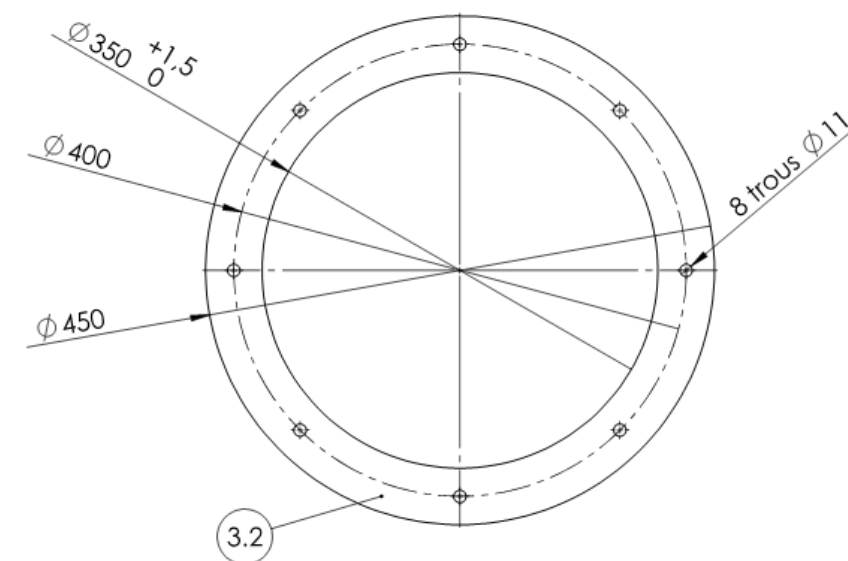
Tôle épaisseur 3 mm
REP.2.5
1 par candidat



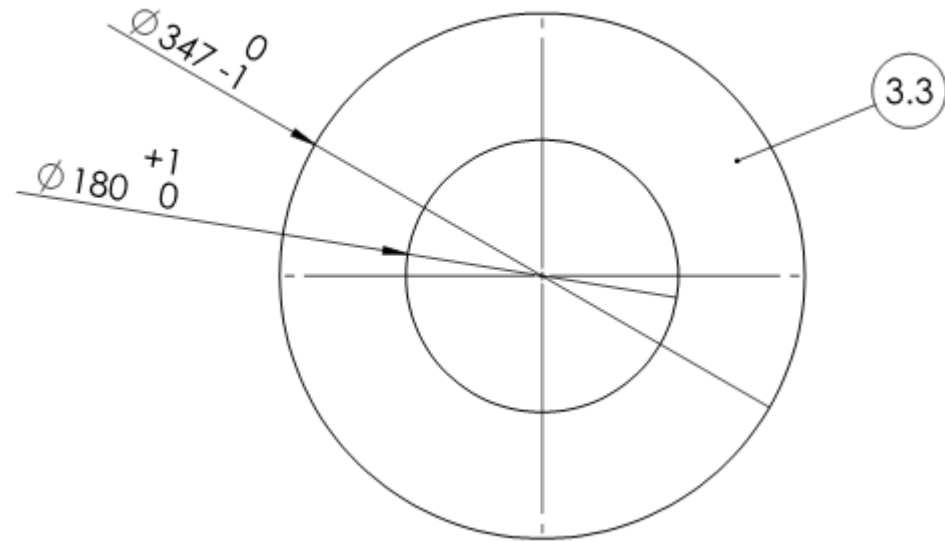
Tôle épaisseur 3 mm
REP.2.4
2 par candidat



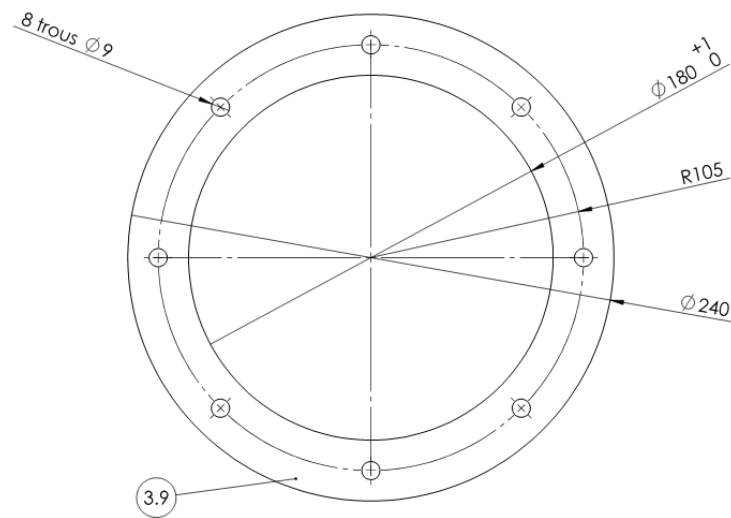
Tôle épaisseur 4 mm
REP.3.2
1 par candidat



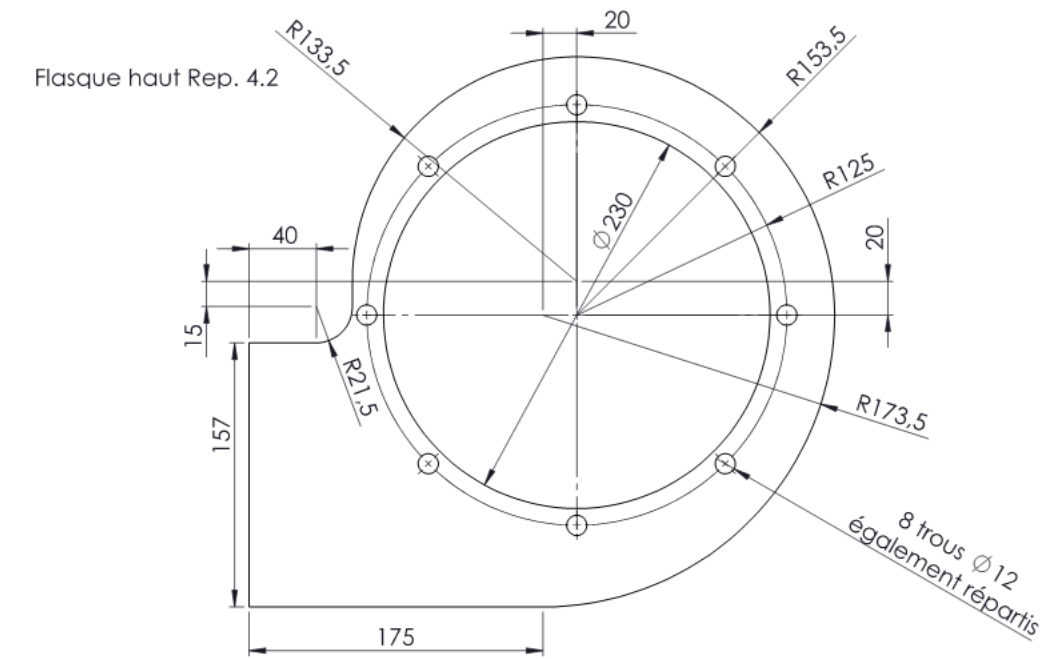
Tôle épaisseur 1.5 mm
REP.3.3
1 par candidat



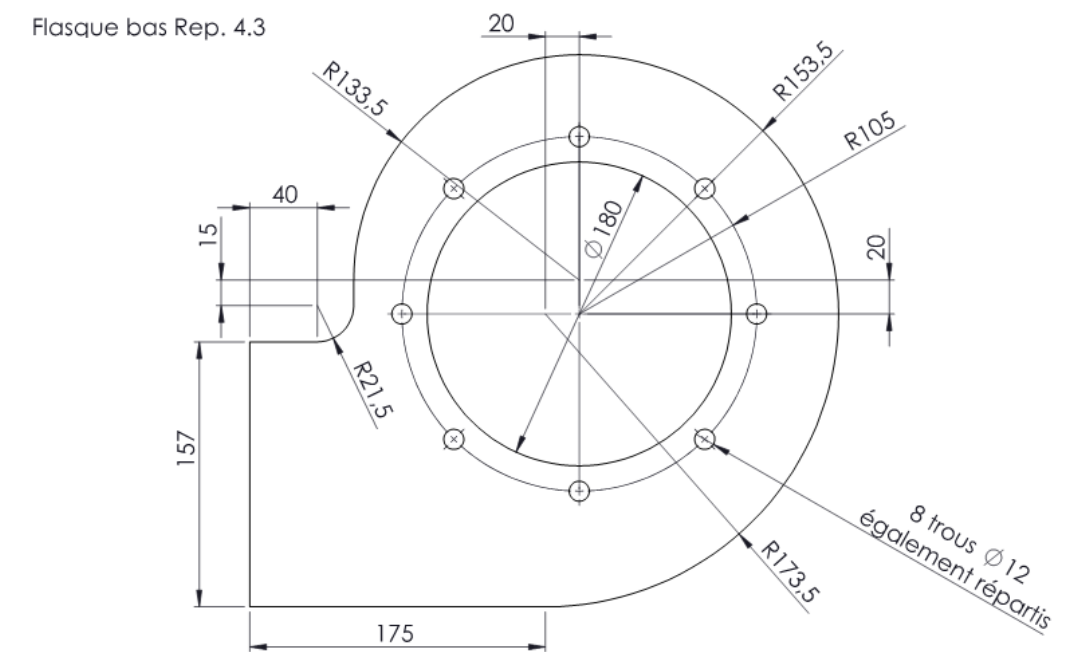
Tôle épaisseur 4 mm
REP.3.9
1 par candidat



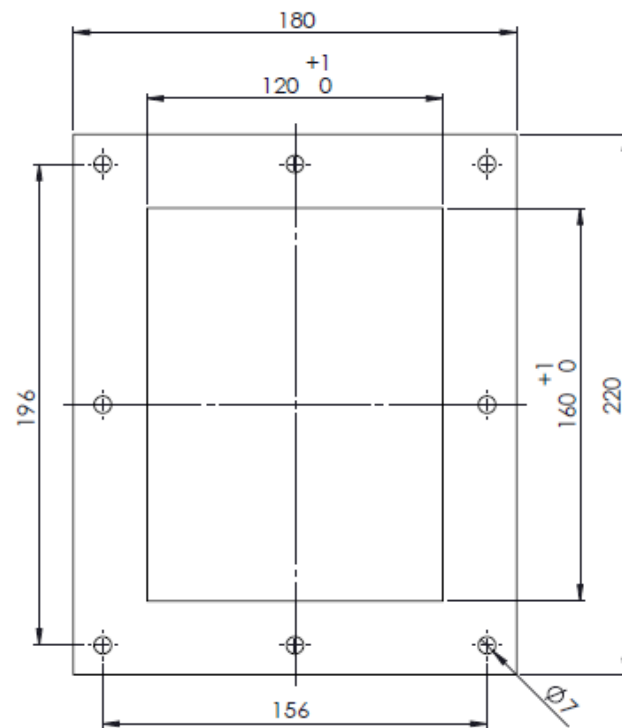
Tôle épaisseur 1.5 mm
REP.4.2
1 par candidat



Tôle épaisseur 1.5 mm
REP.4.3
1 par candidat

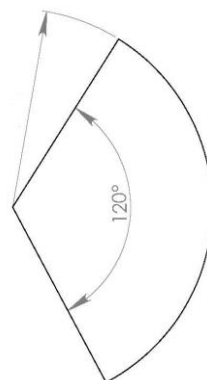


Tôle épaisseur 4 mm
REP.4.4
1 par candidat



Gabarits

- Gabarit de rayon 73.5 (1 par candidat).
- Gabarit de rayon 173.5 (1 par candidat).
- Gabarit de rayon 88.5 (1 par candidat).
- Gabarit de rayon 58.5 (1 par candidat).
- Gabarit de rayon 175 (1 par candidat).



MATIERE D'ŒUVRE A FOURNIR PAR CANDIDAT

	REP	Nombre d'élément	DESIGNATION	MATIERE	SECTION	DEBIT		Pièces à préparer ou à fournir par le centre d'examen
						Longueur ou Format	Nb.	
BATI SE1+ ENSEMBLE	1-1	4	Montant	S 235 JR	Tube carré 40 x 40 x 2.5	3000	3	X
	1-4	4	Traverse basse	«	Tube carré 40 x 40 x 2.5			X
	1-3	4	Traverse haute	«	Tube carré 40 x 40 x 2.5			X
	1-2	4	Platine	«	Tôle ép : 5 mm	600 x 150	1	X
	5	1	Tube de compression	«	Tube Ø21.3 x 2.3	300	1	X
	6	8	Rondelle ISO 7089 M16					X
	7	4	Vis ISO 4762 M16-70					X
	8	4	Ecrou ISO 4034 M16					X
	9	8	Rondelle ISO 7089 M8					X
	10	8	Vis ISO 4792 M8-16					X
	11	16	Rondelle ISO 7089 M10					X
	12	8	Vis ISO 4762 M10-25					X
	13	8	Ecrou ISO 4034 M10					X
REDUCTEUR SE2	2-1	2	Cône	«	Tôle ép : 15/10	750x600	2	X
	2-2	1	Bride	«	Tôle ép : 4 mm			Découpé par le centre d'examen
	2-3	2	Embout cylindrique	«	Tôle ép : 15/10	500 x 50	2	X
	2-4	2	Support de trappe	«	Tôle ép : 3 mm			Découpé par le centre d'examen
	2-5	1	Entretoise de trappe	«	Tôle ép : 3 mm			Découpé par le centre d'examen
	2-6	1	Trappe	«	Tôle ép : 2 mm	300 x 200	1	X
	2-7	14	Rondelle ISO 7089 M8					X
	2-8	7	Vis CHC M8 x 20					X
	2-9	7	Ecrou ISO 4034 M8					X
SEPARATEUR SE3	3-1	1	Cylindre	«	Tôle ép : 15/10	1200 x 500	1	X
	3-2	1	Bride	«	Tôle ép : 4 mm		1	Découpé par le centre d'examen
	3-3	1	Flasque supérieur	«	Tôle ép : 15/10			Découpé par le centre d'examen
	3-4	1	Cylindre intérieur	«	Tôle ép : 15/10	600 x 450	1	X
	3-5	1	Élément droit de la trémie	«	Tôle ép : 15/10	500 x 330	1	X
	3-6	1	Élément gauche de la trémie	«	Tôle ép : 15/10	500 x 330	1	X
	3-7	2	Extrémité coude cylindrique	«	Tôle ép : 15/10	500 x 420	1	X
	3-8a	1	Élément coude Type a	«	Tôle ép : 15/10			X
	3-8b	2	Élément coude Type b	«	Tôle ép : 15/10			X
	3-9	1	Bride supérieure	«	Tôle ép : 4 mm			Découpé par le centre d'examen
	3.10a	1	Enveloppe boîte de raccordement	«	Tôle ép : 20/10	450 x 250	1	X
	3.10b	2	Flasque boîte de raccordement	«	Tôle ép : 20/10	360 x 100	2	X
	3.11	2	Raccord	«	Tôle ép : 20/10	500 x 50	2	X
	3.12	4	Fourrure	«	Tôle ép : 4 mm	400 x 60	1	X
	3.13	8	Gousset	«	Tôle ép : 4 mm	500x200	1	X
	3.14	4	Platine	«	Plat 40 x 4	400	1	X
VENTURI SE4	4.1	1	Enveloppe	«	Tôle ép : 15/10	1000 x 150	1	X
	4.2	1	Flasque haut	«	Tôle ép : 15/10			Découpé par le centre d'examen
	4.3	1	Flasque bas	«	Tôle ép : 15/10			Découpé par le centre d'examen
	4.4	1	Bride rectangulaire	«	Tôle ép : 4 mm			Découpé par le centre d'examen
	4.5	8	Ecrou ISO 4034 M8	«				X