

**BACCALAURÉAT PROFESSIONNEL
INTERVENTIONS SUR LE PATRIMOINE BÂTI**

Session 2012

E23 – Organisation des travaux

Durée : 2 heures

Coefficient : 1

Ce dossier comporte 6 pages, numérotées de DR 1 / 6 à DR 6 / 6.
Assurez-vous que cet exemplaire est complet.
S'il est incomplet, demandez un autre exemplaire au chef de salle.

BARÈME DE CORRECTION

- N°1 : Organisation du poste démolition (DR 2/6)	
1a - Etablir le mode opératoire et les besoins en matériels et outillages	
1b - Calculer le volume à démolir	
- N°2 : Modification de la charpente (DR 3/6)	
2a - Décrire les étapes de la modification à apporter	
2b - Faire les croquis : état initial et solution retenue	
- N°3 : Besoins en matériaux (DR 4/6) (DR 5 /6)	
3a - Lister les consignes de mise en œuvre	
3b - Quantifier les matériaux nécessaires	
- N°4 : Besoins en main d'œuvre (DR 6/6)	
4a - Déterminer le crédit d'heures	
4b - Déterminer la durée d'intervention	

Aucun document n'est autorisé.
L'usage de la calculatrice est autorisé.

DOSSIER REPONSES

N°1	Organisation du poste de démolition	1a 1b
-----	-------------------------------------	----------

Vous devez préparer les travaux suivants : **Démolition complète du mur de refend afin de créer la « Salle 2 » dans la maison natale.**

On vous demande pour la dépose du plancher bois et la démolition du mur de refend :

1a - Etablir le mode opératoire pour ces travaux en indiquant les matériels et outillages nécessaires.

Mode opératoire	Matériels	Outillages

1b - Calculer le volume de mur à démolir en vue de l'évacuation.

N°3	Les besoins en matériaux	3a
------------	---------------------------------	-----------

Vous devez préparer l'intervention de l'équipe de couvreurs sur la maison natale.

On vous demande de :

3a - Décrire la couverture à mettre en œuvre en partie courante conformément au CCTP.
Lister chronologiquement les consignes de mise en œuvre des différents constituants de cette couverture (en faisant abstraction de la cheminée)

Consignes pour l'équipe de couvreurs.

N°3	Les besoins en matériaux	3b
------------	---------------------------------	-----------

Vous devez préparer la commande des matériaux pour la toiture de la maison natale.

On vous demande de :

3b - Quantifier les matériaux nécessaires (à partir du croquis simplifié ci-contre).

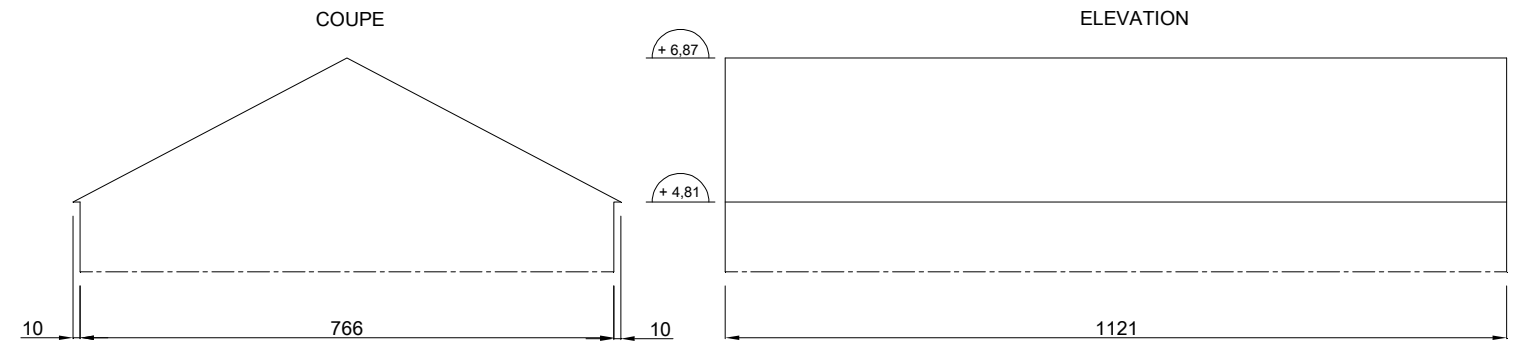


Schéma de principe de la toiture

Matériaux	Détails de calcul
Ecran de sous-toiture	
Contre-liteaux (à 2.5 ml/m ²)	
Liteaux sapin 15 x 38 (à 3.7 ml/m ²)	
Tuiles de courant "type CANALAVEROU 40" : 40 x 17 x 13.5 cm	
Tuiles de chapeau	
Tuiles de faîtage "type CANALAVEROU 40"	
Chanlatte 32 x 38	

N° 4	Les besoins en main d'œuvre	4a 4b
-------------	------------------------------------	------------------------

On vous demande de :
4a - Déterminer le crédit d'heures pour l'ensemble du site.

Vous devez préparer votre intervention **sur l'ensemble des toitures.**

Données complémentaires : Quantitatifs.

Quantité d'ouvrage.	Couverture.	Faitage.	Rives.	Zinguerie
Maison natale.	100 m ²	11.50 ml	18.00 ml	2.00 ml
Maison de retour au pays.	121 m ²	19.05 ml	25.75 ml	3.50 ml
Garage et Four.	43 m ²	12.95 ml	16.59 ml	
Chaumière.	96 m ²	10.80 ml	18.00 ml	
Grange.	84 m ²	8.50 ml	14.25 ml	2.00 ml
Echafaudage.	80 ml			

Données complémentaires : Temps Unitaires.

Quantité d'ouvrage.	T.U.
Pose de l'écran sous toitures.	0.35h/m ²
Liteaunage (3.7ml/m ²).	0.04h/ml
Pose tuiles en partie courante.	0.58h/m ²
Pose tuiles en faitage.	0.92h/ml
Pose tuiles de rives.	1.10h/ml
Eléments de zinguerie.	1.30h/ml
Montage et démontage échafaudage	2.50h/ml

Temps de travail hebdomadaire	35 h
-------------------------------	------

Tâches.	Quantité.	T.U.	C.H.
Pose de l'écran sous-toiture			
Liteaunage			
Pose tuiles en partie courante			
Pose tuiles en faitage			
Pose tuiles de rives			
Eléments de zinguerie			
Montage & démontage échafaudage			
Total.			

4b - Déterminer la durée d'intervention pour cette phase du chantier en disposant de deux équipes de deux couvreurs qui interviendront simultanément.