

**BACCALAUREAT PROFESSIONNEL  
TECHNICIEN du BATIMENT  
ORGANISATION ET REALISATION DU  
GROS ŒUVRE**

*Session 2014*

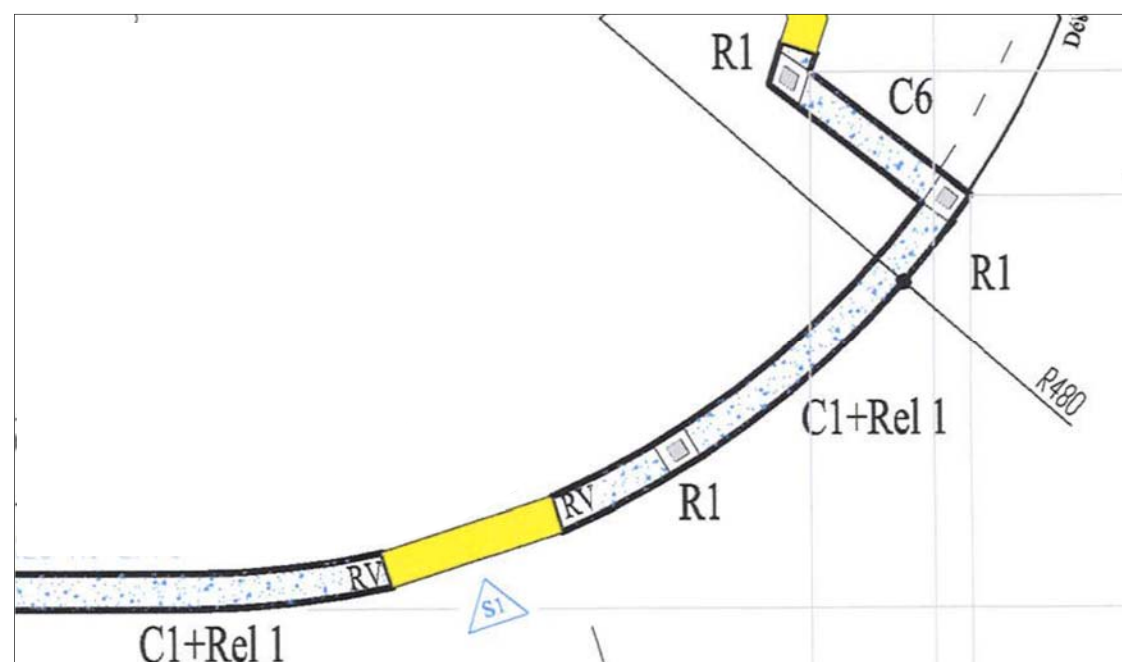
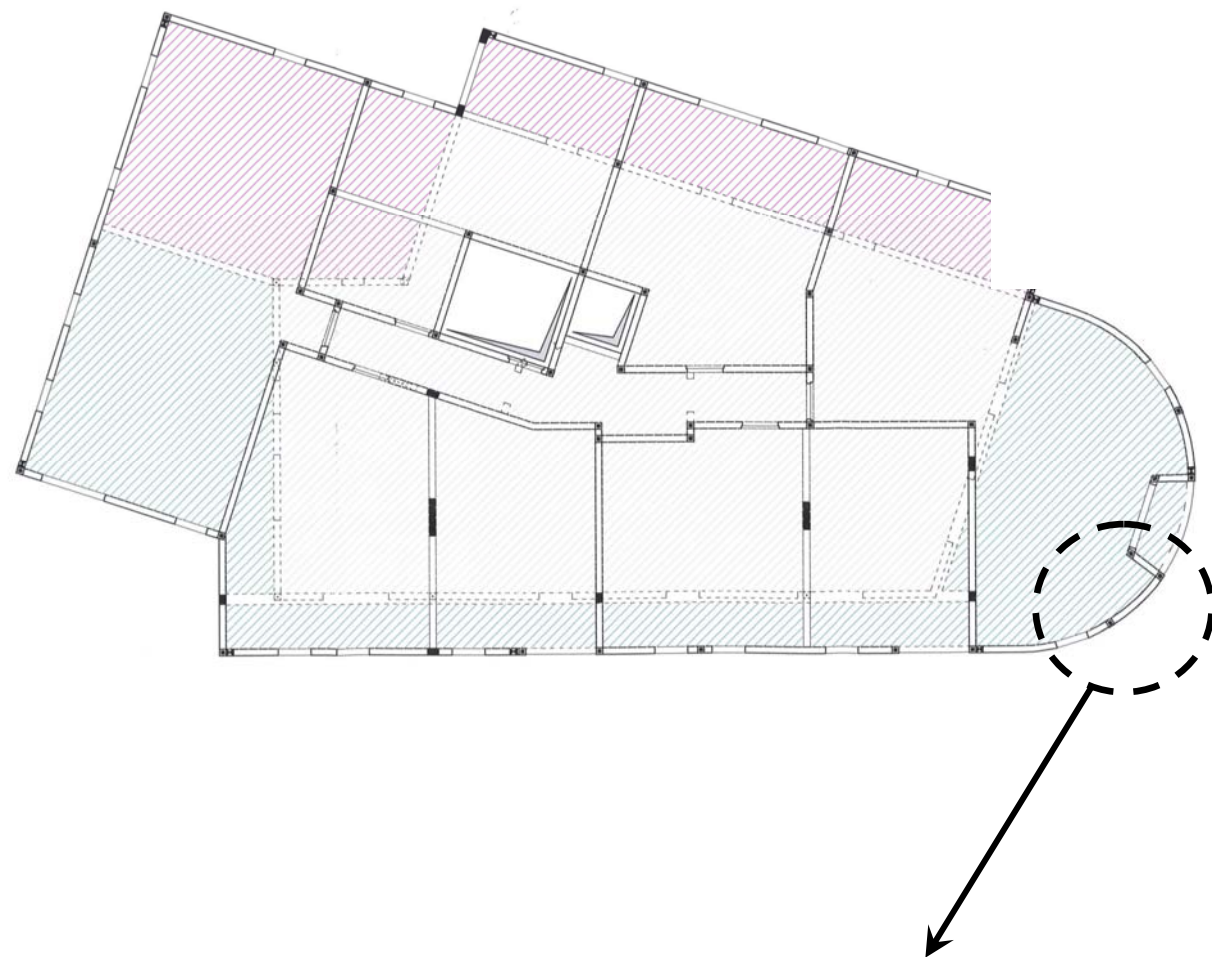


EPREUVE E3	REALISATION D'UN OUVRAGE
UNITE U.32	MISE EN OEUVRE

**DOSSIER ACTIVITES**

Projet Résidence la bottière		
Bac Professionnel TBORGO	Epreuve E3 U32	
Session AP 1406-TBO P32	Durée : 14h00	Page : 1 / 5
		Coefficient : 3

## MISE EN SITUATION



## DESCRIPTIF SOMMAIRE DE L'OUVRAGE

- Maçonnerie courbe en BBM 500 x 200 x 200 hourdés au mortier dosé à 250 kg/m<sup>3</sup>.
- Linteau en béton armé en saillie, coffré et coulé en place. Le parement extérieur restera apparent, il devra être correctement vibré afin d'obtenir un parement soigné. Béton courant, dosé à 350 kg/m<sup>3</sup>.
- L'armature sera façonnée et assemblée selon le plan d'armature.
- Enduit de soubassement, épaisseur 10 mm en monocouche, finition éponge.

## PROPOSITION DE DÉROULEMENT DE L'ÉPREUVE PRATIQUE :

**Durée totale : 14h00**

**JOUR 1 (7h00) :**

- Réalisation de la maçonnerie de blocs BBM 20x20x50 (4h00).
- Réalisation du coffrage pour le linteau (2h45).
- Rangement et nettoyage de l'atelier (15min).

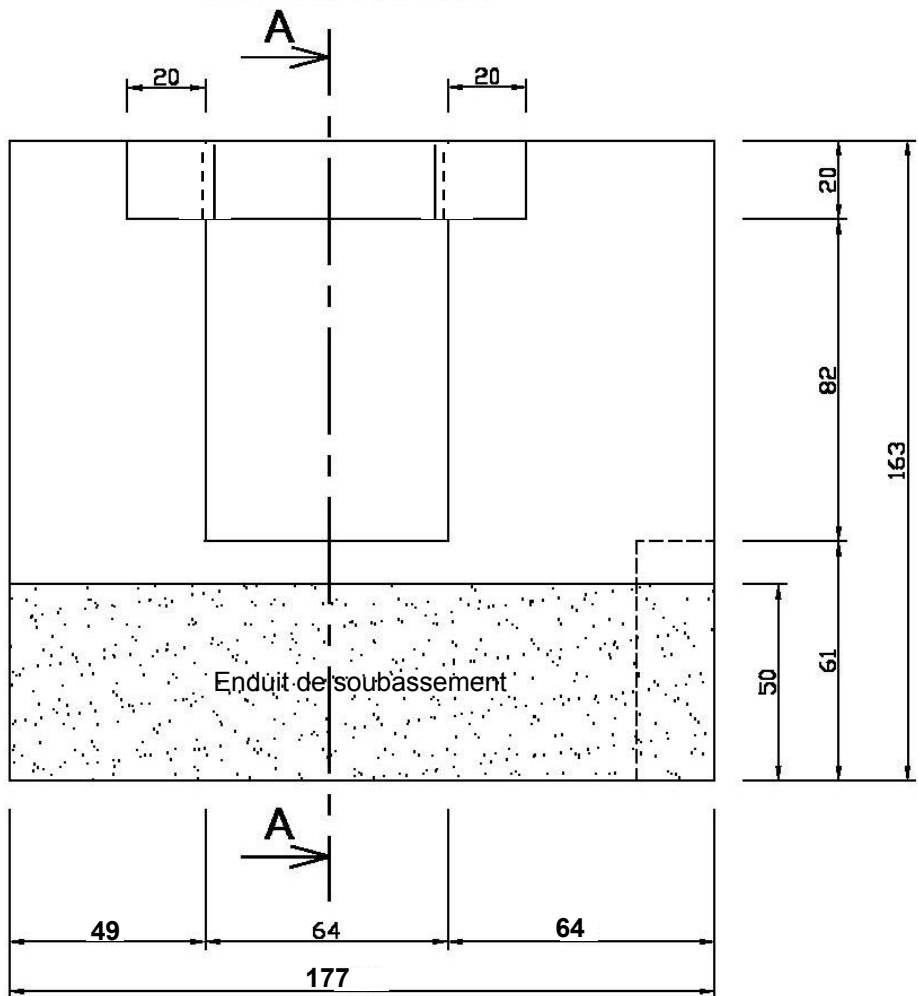
**JOUR 2 (7h00) :**

- Mise en place et réglage du coffrage (1h15).
- Réalisation de l'armature (1h00).
- Mise en place de l'armature et coulage du linteau (1h00).
- Mise en place des règles pour l'enduit (15min).
- Préparation et mise en œuvre de l'enduit (2h00).
- Finition de l'enduit (1h00).
- Rangement et nettoyage de la zone de travail (30min).

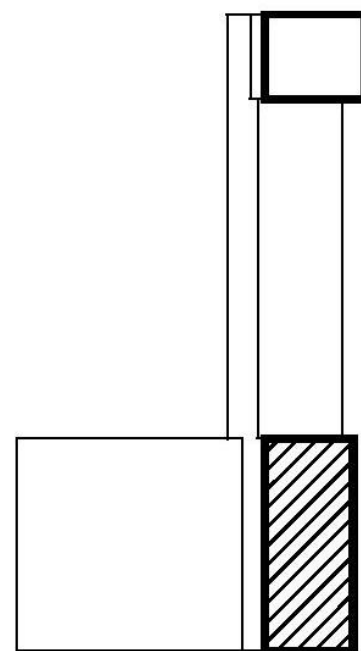
Projet Résidence la bottière		
Bac Professionnel TBORGO	Epreuve E3 U32	
Session AP 1406-TBO P32	Durée : 14h00	Page : 2 / 5
Coefficient : 3		

**PLANS D'EXECUTION**

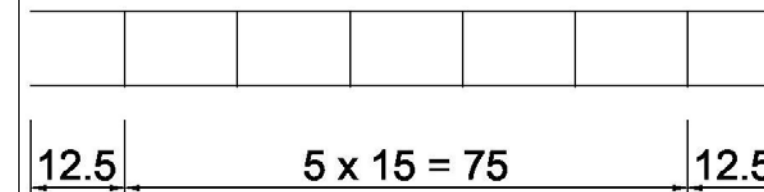
**VUE DE FACE**



**COUPE A-A**



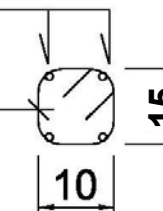
**ARMATURE**



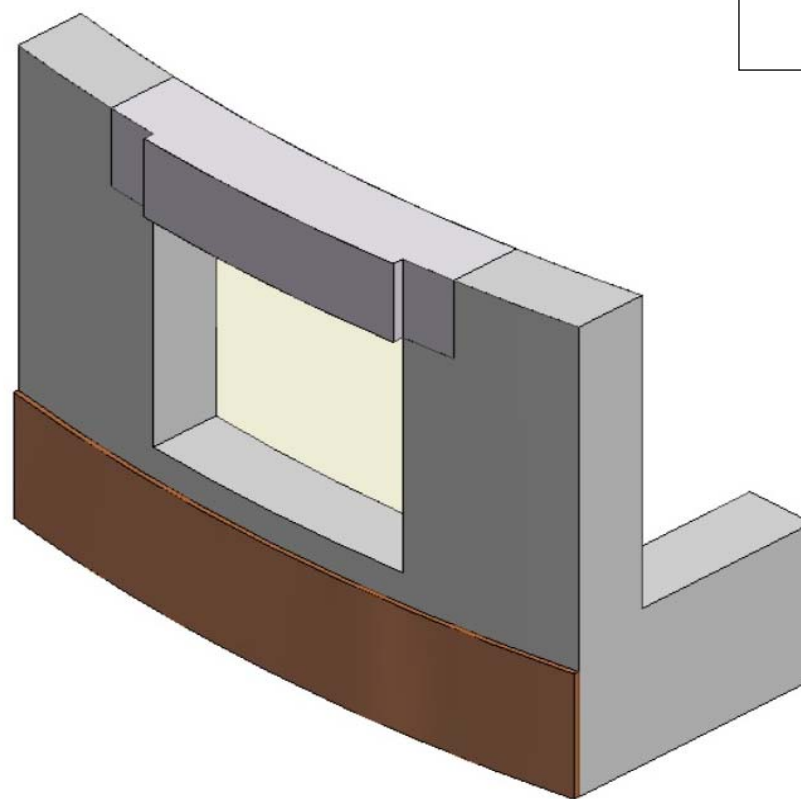
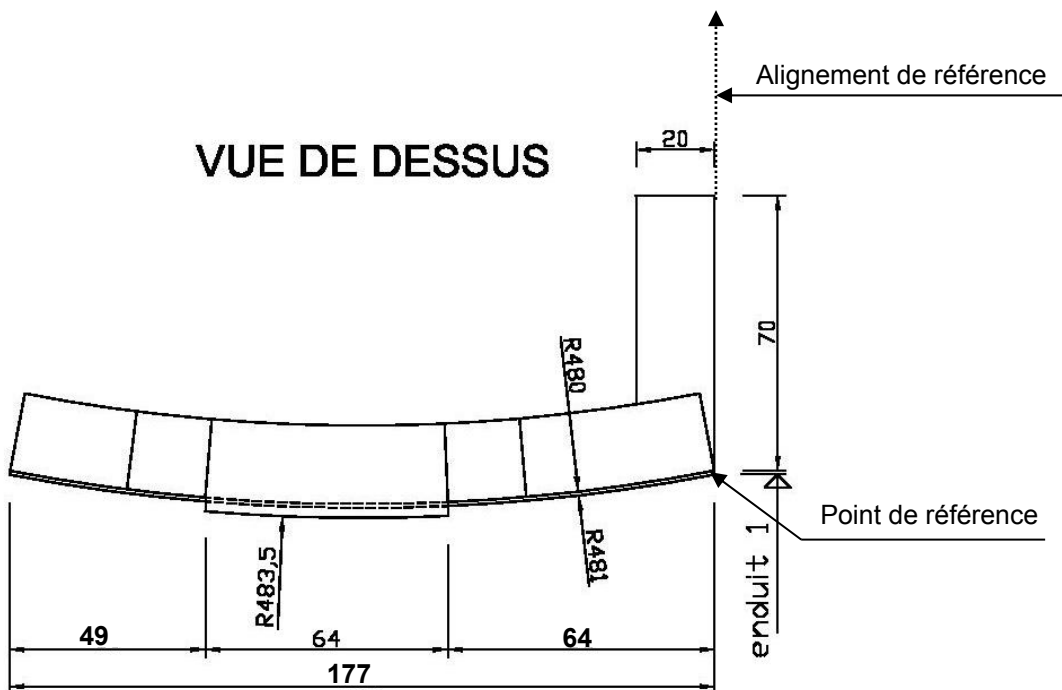
**COUPE**

4 HA8 L = 100 cm

6 Cadres HA6  
L = 62.5 cm



**VUE DE DESSUS**

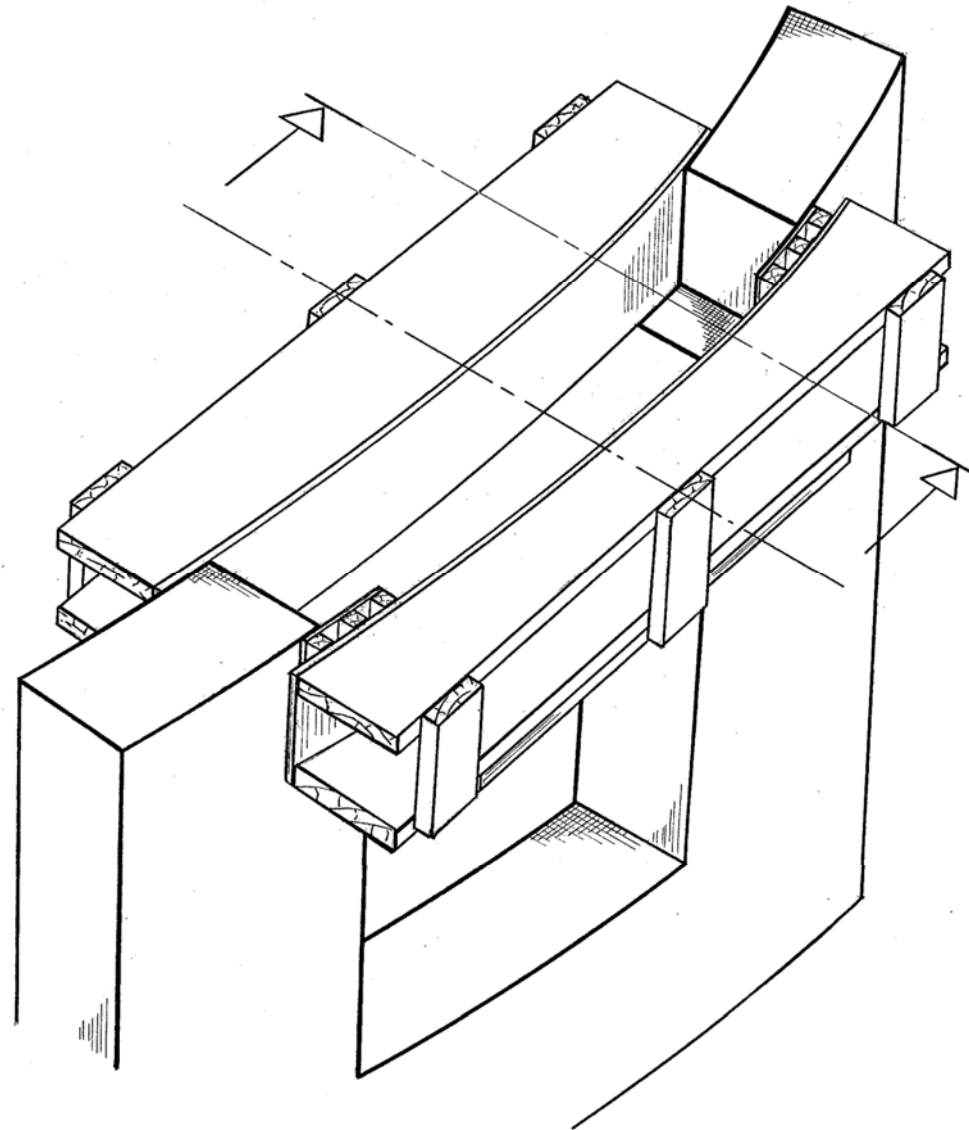


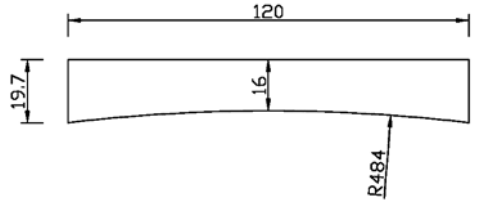
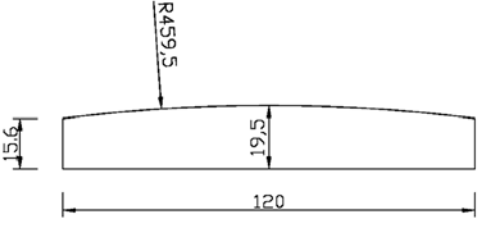
Echelle indéterminée, cotes brutes

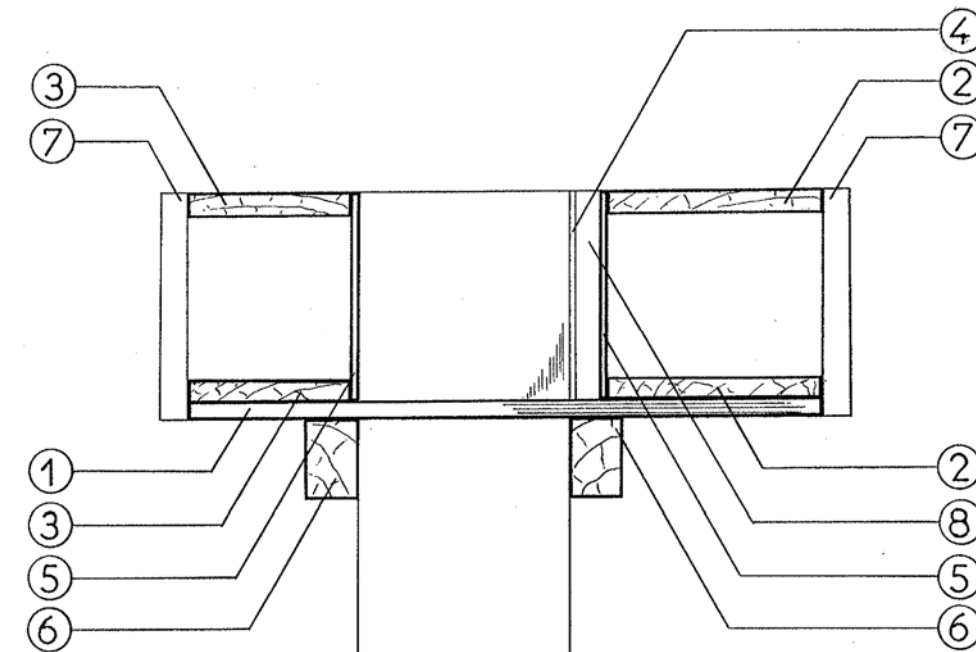
Projet Résidence la bottière		
Bac Professionnel TBORGO	Epreuve E3 U32	
Session AP 1406-TBO P32	Durée : 14h00	Page : 3 / 5
		Coefficient : 3

## DÉBIT DE BOIS COFFRAGE DU LINTEAU BÉTON

### PRINCIPE DE COFFRAGE



Numéro	Nombre	Désignation	Dimensions
1	1	Contreplaqué (15 mm)	70 cm x 60 cm
2	2	 Vaux extérieurs (22 mm)	120 cm x 20 cm
3	2	 Vaux intérieurs (22 mm)	120 cm x 20 cm
4	2	Contreplaqué (5 mm)	30 cm x 20 cm
5	2	Contreplaqué (5 mm)	125 cm x 20 cm
6	2	Chevrons	100 cm x 7,5 cm x 5 cm
7	6	Raidisseurs	20 cm x 10 cm x 2,7 cm
8	6	Liteaux	20 cm x 3 cm x 3 cm



Les chevrons (n°6) de maintien pourront être tenus en phase provisoire avec des pointes, puis serrés avec deux serre-joints.

Une planche d'épaisseur 27 mm (3,00 m x 0,10 m) sera mise à disposition afin d'assurer l'étalement du linteau.

Des coins sont à prévoir pour le serrage des chevrons contre la maçonnerie.

Projet Résidence la bottière		
Bac Professionnel TBORGO	Epreuve E3 U32	
Session AP 1406-TBO P32	Durée : 14h00	Page : 4 / 5
		Coefficient : 3

## FICHE CONTRAT

Compétences	On donne	On demande de	On exige	Tolérance ou critère	Barème
C3.8	Les plans d'exécution DA 3/5  Les BBM creux 500x200x200	- Réaliser l'implantation de votre ouvrage  - Réaliser la maçonnerie	Respect des cotes  Aplomb  Coupe et liaison des BBM  Propreté de la maçonnerie	± 3mm  ± 3mm  Coupes nettes  Joints correctement remplis et arasés	
C3.9	Le principe de coffrage DA 4/5  La fiche de débit des bois DA 4/5	- Réaliser le débit et l'assemblage des bois  - Mettre en place le coffrage du linteau	Respecter les cotes Coupes justes  Assembler les vaux  Fond de coffrage de niveau Serrage	± 3mm Nettes et précises  Rigide et stable  ± 3mm Coffrage étanche	
C3.9	Extrait du plan d'armature DA 3/5	- Huiler le coffrage  - Réaliser le châssis d'armatures  - Mettre en place le châssis d'armatures	Le coffrage est huilé correctement  Débit et Façonnage des cadres  Assemblage du châssis d'armatures  Espacement des cadres  Le châssis d'armatures est bien positionné	Huilage complet et sans excès  Cotes et rayon de cintrage : ± 5mm  Rigidité de l'armature  ± 5mm  Respect de l'enrobage	
C3.5	Descriptif DA 2/5  Les matériaux (gravier, sable, ciment et eau)	- Confectionner le béton  - Couler et vibrer manuellement le linteau	Béton homogène et correctement dosé  Un parement soigné du linteau en façade	Consistance plastique  Aspect (peu de bullage) Arêtes nettes	
C3.11	Descriptif DA 2/5  Enduit monocouche	- Poser les règles  - Dresser l'enduit  - Effectuer la finition époncée	Respect de l'épaisseur  Aplomb  Qualité des arêtes Aspect de la finition époncée	± 2mm  ± 2mm  Arêtes nettes et droites Homogénéité d'ensemble	
C3.1		- Respecter la sécurité individuelle et collective	Respect de la sécurité et de l'organisation	Port des EPI Poste de travail propre et rangé durant l'épreuve	
				<b>TOTAL :</b>	<b>/ 200</b>
<b>Correction à effectuer en cours de réalisation</b>				<b>NOTE :</b>	<b>/ 20</b>