

Session

MISE EN ŒUVRE DU SYSTEME

BACCALAUREAT PROFESSIONNEL

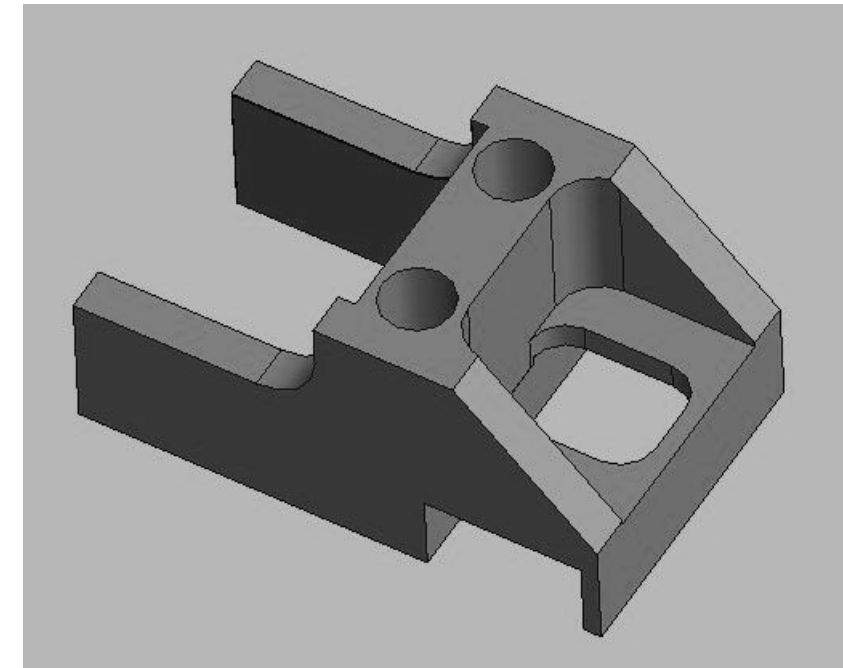
TECHNICIEN D'USINAGE

S/Epreuve E33 - Unité : U 33

Réalisation, en autonomie, de tout ou partie d'une fabrication

Durée : 4 heures

Coefficient : 3



DOSSIER PREPARATION

DP 1/2 : Fiche d'informations
DP 2/2 : Outillage de contrôle

DT 1/3 à 3/3 : Dossier technique