
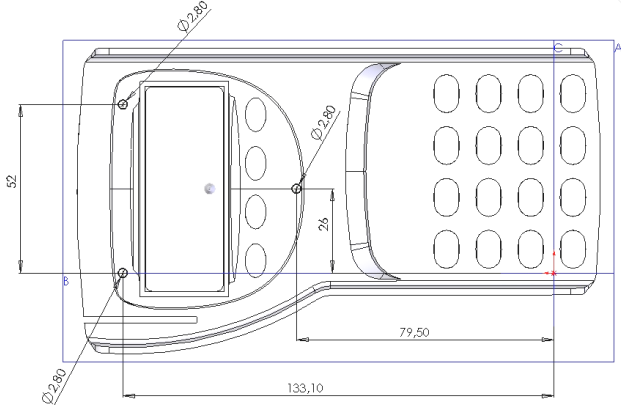
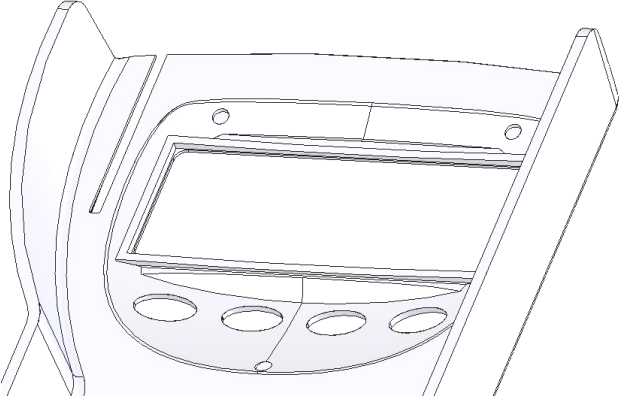
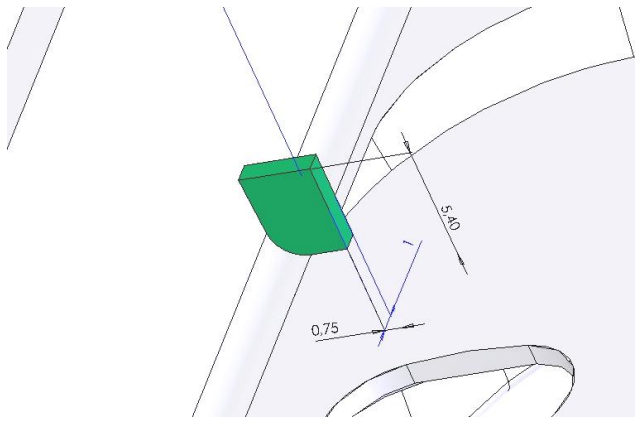
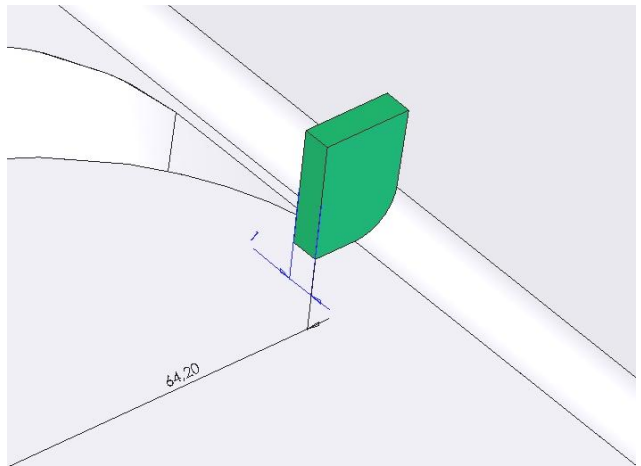
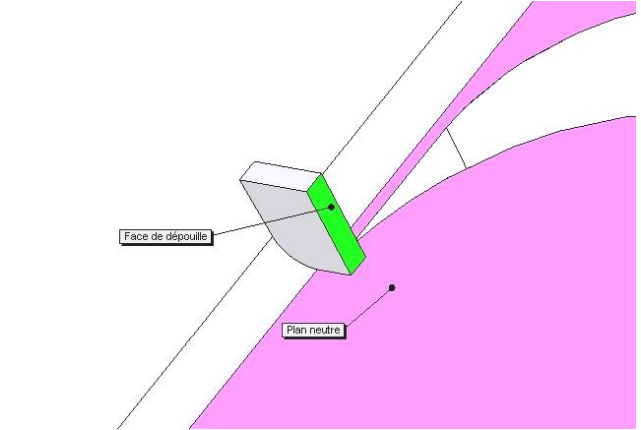
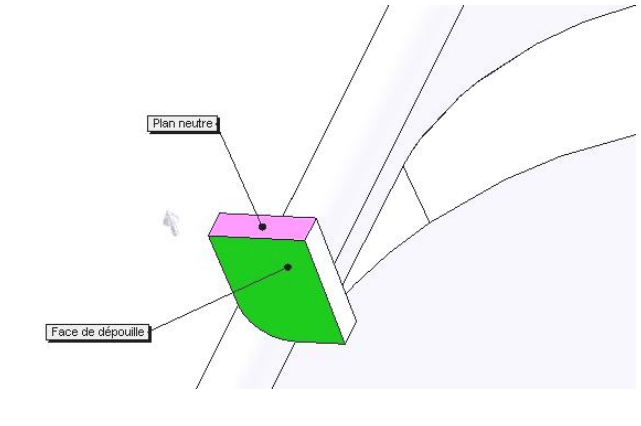
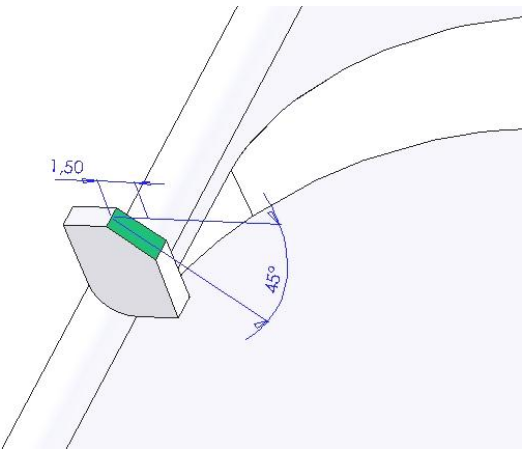
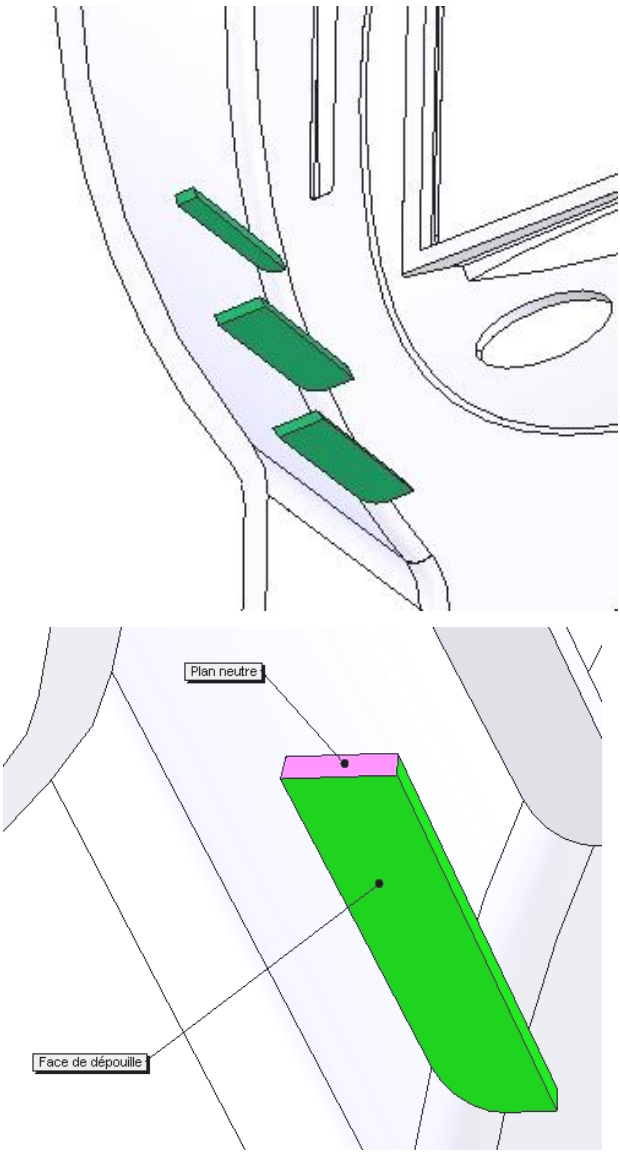


Plans de référence A, B et C	<p>Importer le fichier DEPART.stp; Créer les 3 plans A, B et C à partir de l'origine par défaut.</p>	
Création des 3 points définissant le plan A	<p>Dans le plan A, esquisser les 3 cercles Ø2,8; enlèvement de matière par extrusion.</p>	 

Création des deux nervures	<p>Dans un plan à 46mm du plan C, esquisse de la nervure (cotes 46 ; 5,4 ; 0,75); Epaisseur de la nervure 1mm.</p> <p>Créer la nervure opposée (cote 64,2 entre les deux nervures)</p> <p>Dépouille sur face plane en moins (1°). Répéter l'opération sur l'autre nervure.</p> <p>Dépouilles sur les deux faces planes opposées en plus (1°). Répéter l'opération sur l'autre nervure.</p>	   
----------------------------	--	--

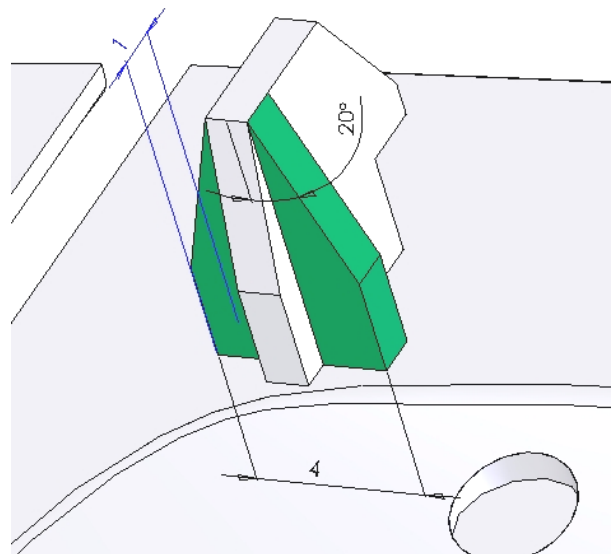
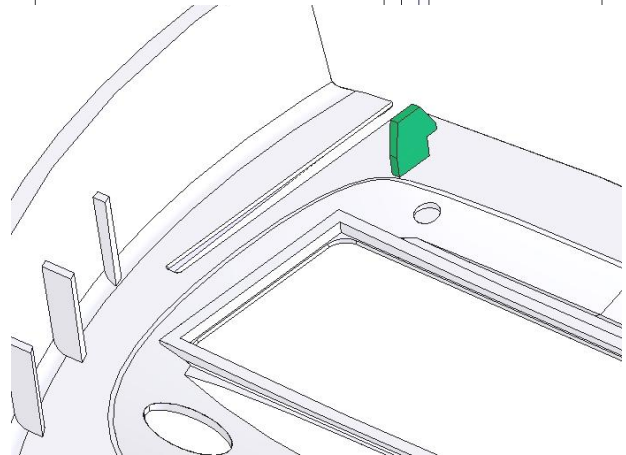
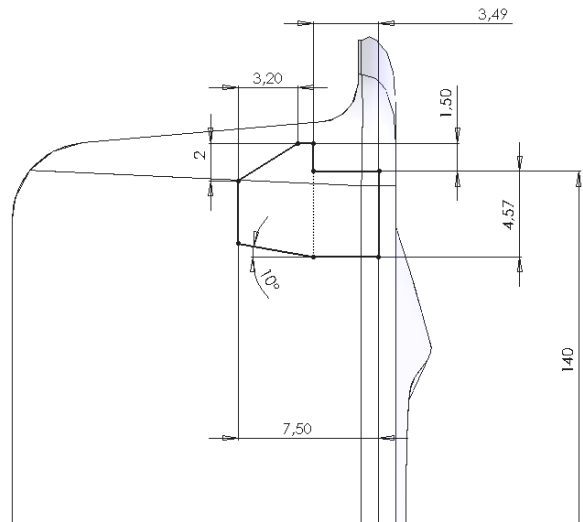
Création des deux nervures (suite)	<p>Chanfrein 1,5×1,5 sur arête. Idem sur l'autre nervure.</p> 
Création des trois nervures	<p>3 nervures de hauteur 11,35 (voir plan)</p> <p>Chacune des 3 nervures dépouillées en plus sur 3 faces (+1°).</p> 

Création des crochets de clipage

Dans un plan distant de 6,8mm du plan B, esquisser le crochet (voir détail A du plan).

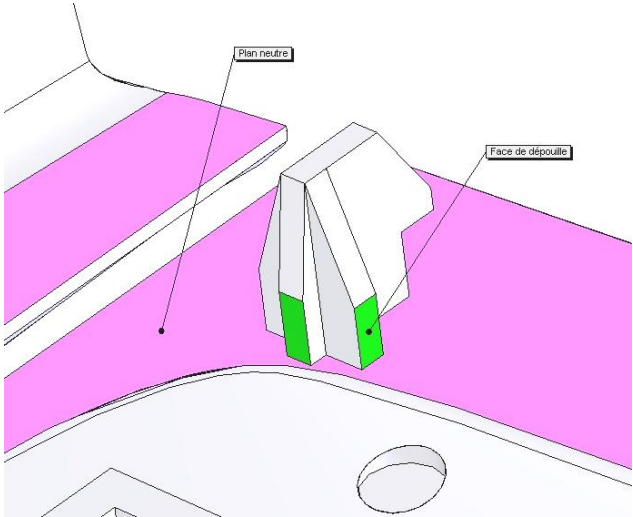
Epaisseur du crochet: 1mm

Esquisse de la nervure; extrusion d'épaisseur : 1mm;
(cotes 4 ; 20°)

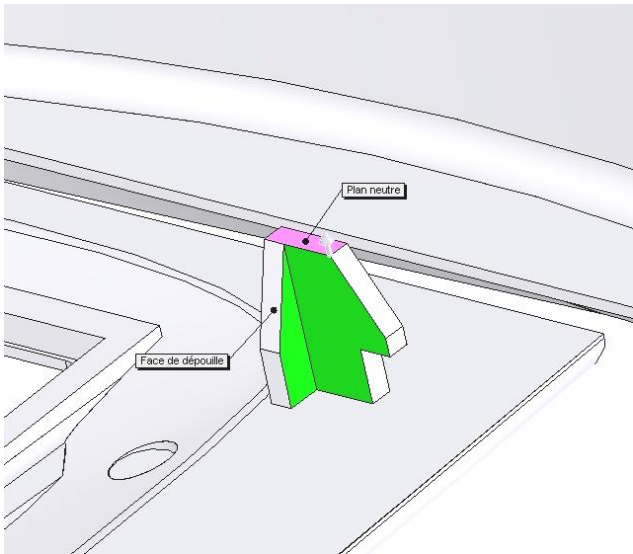
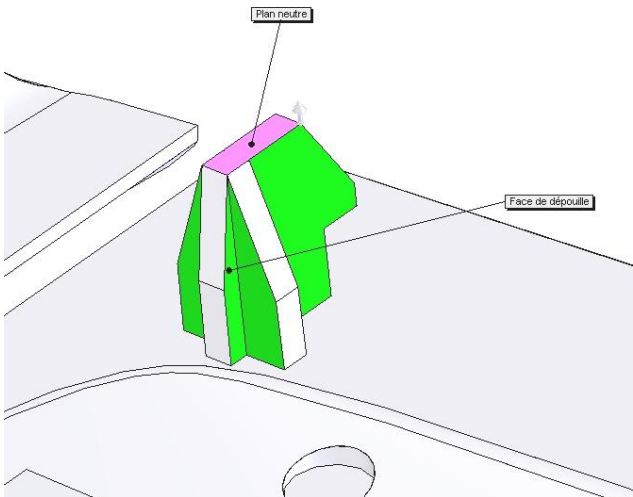


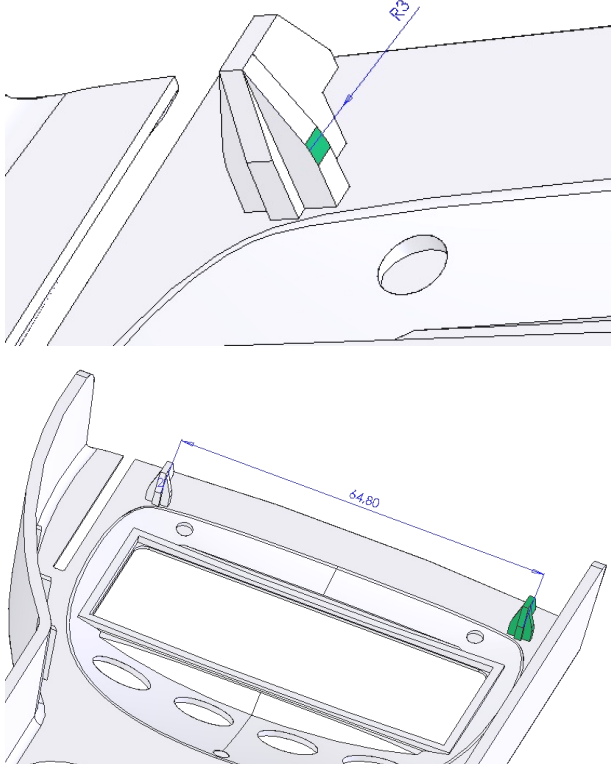
Création des crochets de clipage (suite)

Dépouilles en moins (1°) sur trois faces planes.



Dépouilles en plus (1°) sur huit surfaces planes.



Création des crochets de clipage (suite)	<p>Deux arrondis R3 sur arête.</p> <p>Dupliquer le crochet par translation de 64,8mm.</p>	
--	---	---

Sauvegarder le fichier sous : MODELE.xxx (xxx: extension usuelle du logiciel CAO pour les fichiers de pièce).

Ce fichier est prêt à l'emploi par le candidat