

NE RIEN ECRIRE DANS CE CADRE.

Académie :	Session :
Examen :	Série :
Spécialité/option :	Repère de l'épreuve :
Epreuve/sous épreuve :	
NOM :	
(en majuscule, suivi s'il y a lieu, du nom d'épouse)	
Prénoms :	N° du candidat
Né(e) le :	(le numéro est celui qui figure sur la convocation ou liste d'appel)

NE RIEN ÉCRIRE DANS CETTE PARTIE

Certificat d’Aptitude Professionnelle
CONSTRUCTEUR BOIS

Epreuve EP1
Analyse d’une situation professionnelle

DOSSIER SUJET

Ce sujet fait référence au dossier technique de l'épreuve EP1.
Chaque situation est indépendante et peut être traitée séparément.

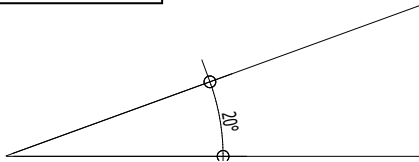
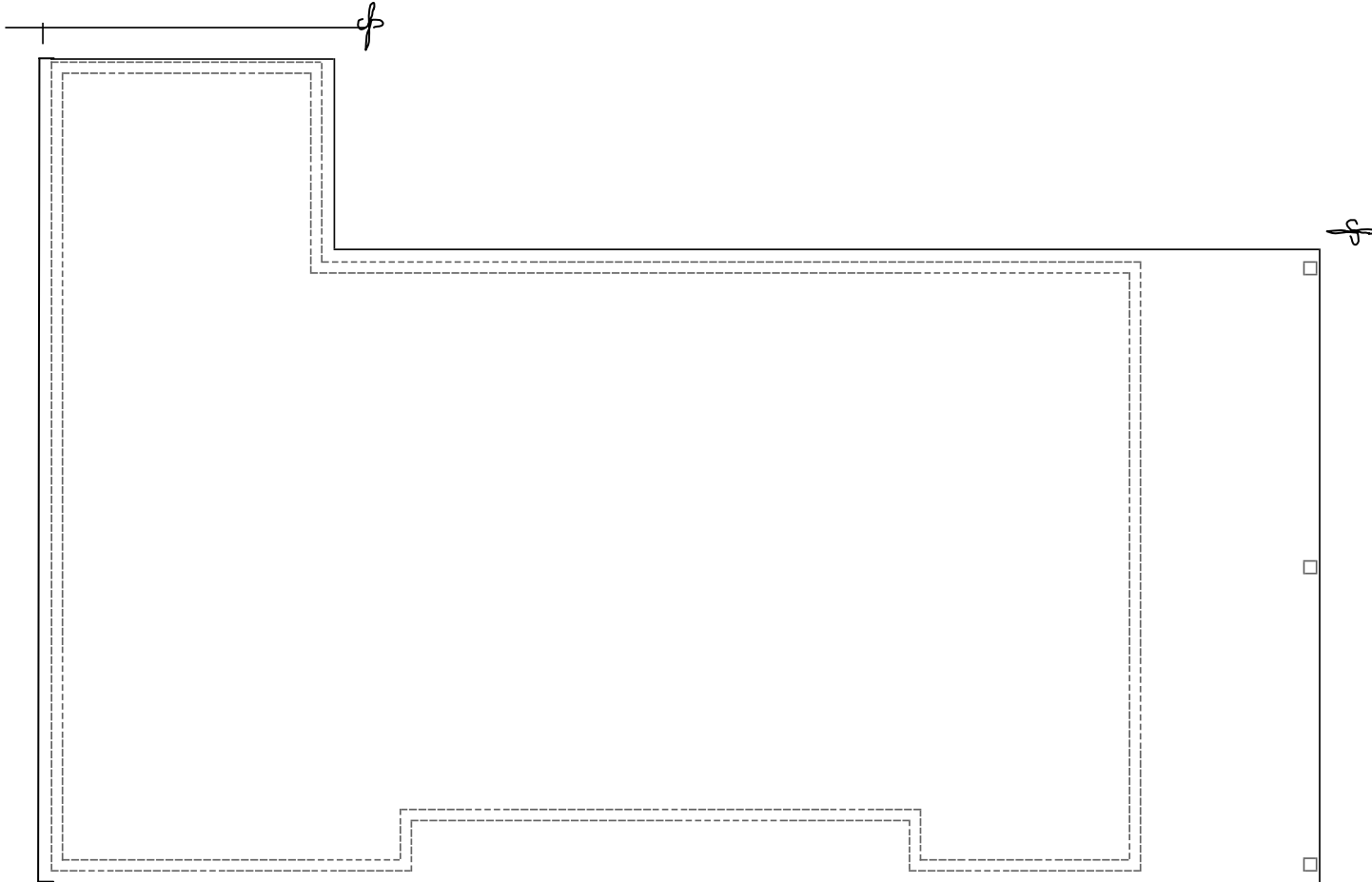
Situations professionnelles	Pages	Barème
Page de garde	1/8	
Analyse du dossier technique	2/8	/15
Etude de la toiture	3/8	/15
Etude des parois à ossature bois	4/8	/15
Etude de la paroi à ossature bois n°17	5/8	/30
Représentation du Mur N° 17	6/8	
Etude de la fixation des lisses d’ancrage	7/8	/25
Positionnement des goudjons d’ancrage.	8/8	
	Total	/100
	Note	/20

Sujet National	Session : 2014	Code :		
Examen et spécialité :	CAP CONSTRUCTEUR BOIS			
Intitulé de l'épreuve :	EP1 : Analyse d'une situation professionnelle			
Type : Dossier Sujet	Date et heure :	Durée : 3 Heures	Coefficient : 4	N° de page/total 1/8

NE RIEN ÉCRIRE DANS CETTE PARTIE

Situation professionnelle		Analyse du dossier technique		
TRAVAIL DEMANDÉ	RESSOURCES	EXIGENCES	REPONSES	Barème
1 Indiquez l'orientation de la ferme sur poteaux située au niveau du préau	Dossier technique - pages 1/6, 2/6, 3/6	Réponse exacte.	Orientation :	/ 2
2 Calculez la surface au sol couverte par le préau (prendre la surface délimitée pas la ligne pointillée sur la coupe horizontale)	Dossier technique - Page 3/6	Calcul juste Réponses exactes. 2 chiffres après la virgule.	Calcul : Surface en m² :	/ 1 / 1
3 Calculez la surface totale des pièces du rez-de-chaussée. (Ne pas compter la surface du garage).	Dossier technique - Page 3/6	Calcul juste Réponse exacte.	Calcul : Surface en m² :	/ 1 / 1
4 Indiquez la dimension comprise entre le niveau fini du rez-de-chaussée et le terrain naturel	Dossier technique - Page 4/6	Réponse exacte.	Dimension en cm :	/ 1
5 Calculez sur la partie principale la dimension comprise entre la ligne d'égout du comble et le faîtage	Dossier technique - Page 4/6	Calcul juste Réponse exacte	Calcul : Dimension en cm :	/ 1 / 1
5 Indiquez : Le nombre de descentes d'eau pluviale. La référence des dauphins de descentes afin de préparer la commande.	Dossier technique - Page 3/6, 6/6	Réponses exactes	Nombre de descentes d'eau pluviale : Nombre de dauphin à commander: Référence des dauphins (CODE PUM) :	/ 1 / 2 / 3
Total :				/15

NE RIEN ÉCRIRE DANS CETTE PARTIE

Situation professionnelle		Etude de la toiture		
TRAVAIL DEMANDÉ	RESSOURCES	EXIGENCES	REPONSES	Barème
1 Convertissez la pente des versants en pourcentage	Dossier technique - Page 4/6	Réponses exactes.	Pente des versants en ° :	/ 1
		Calcul juste.	Calcul :	/ 2
		Pente des versants en % :	/ 1	
2 Sur ce document, tracez les chevrons d'emprunts de tous les versants. Tracer les lignes de raccord : des faîtages et des noues.	Dossier technique - Page 2/6	Tracés justes et précis.	<div>Epure à compléter</div>	/ 5
				/ 6
				Total / 15
<div><div>Pente du toit.</div><div></div><div></div></div>				

NE RIEN ÉCRIRE DANS CETTE PARTIE

Situation professionnelle		Etude d’une paroi à ossature bois		
TRAVAIL DEMANDÉ	RESSOURCES	EXIGENCES	REPONSES	Barème
Sur ce document : 1 Complétez le schéma de la coupe verticale de la paroi à ossature bois.	Dossier technique - Page 2/6.	Tous les éléments sont correctement dessinés et positionnés		/ 10
2 Représentez le pare-pluie en bleu et le pare-vapeur en vert.		La numérotation est logique.		/ 3
3 Numérotez chaque élément.		Les éléments nommés correspondent à la numérotation.		/ 1
4 Indiquez le nom de chaque élément dans le tableau.				/ 1
				Total / 15

1	Bardage extérieur
2	
3	
4	
5	
6	
7	
8	
9	Plaque de plâtre 13mm

Schéma à compléter

Echelle.1 :2

NE RIEN ÉCRIRE DANS CETTE PARTIE

Situation professionnelle		Etude d’une paroi à ossature bois Mur N° 17			
TRAVAIL DEMANDÉ		RESSOURCES	EXIGENCES	REPONSES	Barème
Page 3, partie réponse. 1 Complétez la répartition des montants, traverses et linteaux du mur n°17		Dossier technique - Page 2/6, 5/6	La répartition des éléments est cohérente et correspond au CCTP.	Dessinez Page 6 / 8, partie réponse.	/ 10
2 Calculez les diagonales de contrôle du mur n° 17 Indiquez les valeurs sur les diagonales 1 & 2 représentées.		Dossier technique - Page 2/6, 5/6	Calculs justes. Réponses exactes.	Diagonale de contrôle 1 : Diagonale de contrôle 2 :	/ 2 / 2
Page 3, partie réponse. 3 Tracez en bleu le contour des panneaux de contreventement.		Dossier technique - Page 2/6, 5/6	Le contour des panneaux est tracé et est cohérent. Le format des panneaux dessinés respecte le CCTP.	Tracez Page 6 /8, partie réponse.	/ 6
Etude des panneaux de contreventement du mur N°17. 4 Calculez le pourcentage de chutes des panneaux OSB 3 du mur n°17. Vous ne tiendrez pas compte des jeux entre panneaux pour ce calcul.		Le mur N°17 est livré assemblé sur chantier. Dossier technique - Page 2/6, 5/6	Réponses exactes. Unités : m, m² Calculs justes.	Rappel du format du panneau OSB3 : Nombre de panneaux entiers utilisés pour le mur N°17 : Surface brute des panneaux entiers utilisés : 8.43m² Surface nette des panneaux après découpe : Surface des chutes : Pourcentage de chute :	/ 1 / 1 / 2 / 2 / 2 / 2
Total :					/ 30

NE RIEN ÉCRIRE DANS CETTE PARTIE

Situation professionnelle

Représentation du Mur N° 17

Réponse.

Lisse de chainage
45x145

Lisse d'ancrage 45x145

Coupe verticale

Coupe verticale

Hauteur du mur.

56

109

271

106

Diagonale n° 1

Diagonale n° 2

Coupe verticale

162

94

93

349

Echelle : 1/20

NE RIEN ÉCRIRE DANS CETTE PARTIE

Situation professionnelle

Etude de la fixation des lisses d'ancrage

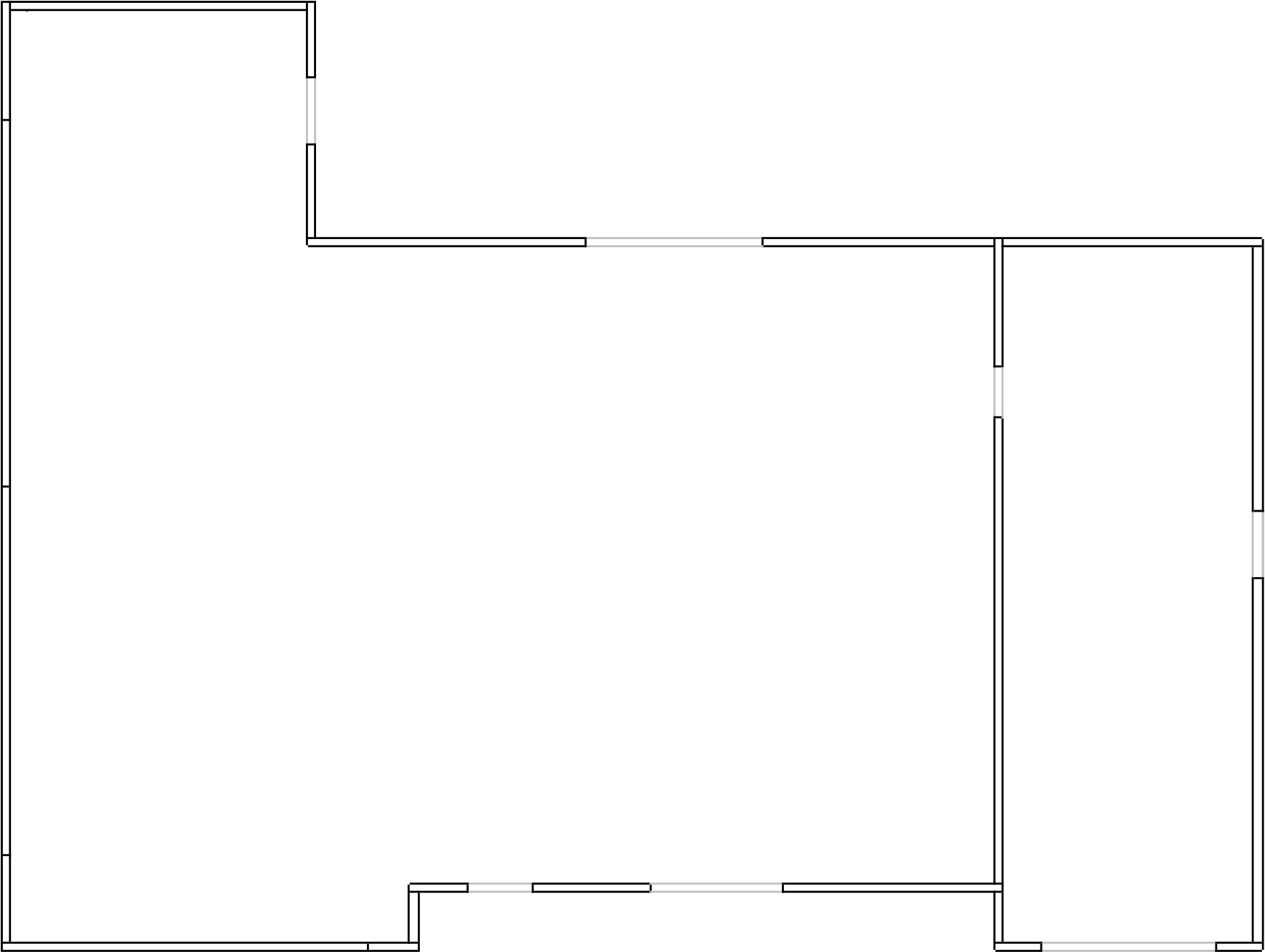
TRAVAIL DEMANDÉ	RESSOURCES	EXIGENCES	REPONSES	Barème
Page 8, partie réponse. 1 Dessinez schématiquement les goujons d'ancrage, avec un point bleu.	Dossier technique - Page 2/6, 5/6, 6/6	Le positionnement des goujons est cohérent et correspond au CCTP.	Dessinez Page 8 / 8, partie réponse.	/ 10
Page 8/ 8, partie réponse. 2 Réalisez le quantitatif de goujons d'ancrage nécessaires sur le chantier.	Dossier technique - Page 2/6, 5/6, 6/6	Réponses exactes.	<p>Nombre de gougeons nécessaires :</p> <p>Diamètre des goujons :</p> <p>Longueur des gougeons : 161 mm</p> <p>Référence des goujons: TYPE</p> <p>Nombre de goujons par boîte : 20 unités</p> <p>Nombre de boîte à prévoir :</p>	<p>/ 5</p> <p>/ 3</p> <p>/ 3</p> <p>/ 2</p> <p>/ 2</p>
Total :				/ 25

NE RIEN ÉCRIRE DANS CETTE PARTIE

Situation professionnelle

Positionnement des goujons d'ancrage.

Réponse.



Echelle : 1/75