

C.A.P.

RÉPARATION DES CARROSSERIES

Session 2013

EP2 – Réalisation d'interventions de réparation des carrosseries sur un véhicule

1^{ère} partie : Réalisation d'opérations de réparation d'éléments de carrosserie sur un véhicule

Durée : 4h

coef : 12

SUJET POSTE 1

Ce dossier comprend 6 pages numérotées de page DS 1/6 à page DS 6/6.

Le candidat devra traiter l'ensemble des activités proposées sur le véhicule qu'il aura tiré au sort.

Sommaire :

- Activité 1 : Préparer, réaliser une restructuration
- Activité 2 : Réaliser une réparation d'un circuit électrique
- Activité 3 : Démontez, remonter et ajuster un élément amovible

CAP Réparation des Carrosseries	Session 2013	SUJET	
EP2 – Réalisation d'interventions de réparation des carrosseries sur un véhicule	Durée : 7h	Coefficient : 12	Page DS 1/6

CONSIGNES DE L'ÉPREUVE

Lors du tirage au sort, il vous a été désigné le véhicule sur lequel vous devez intervenir pour les activités 1, 2 et 3. L'examineur vous indiquera le côté du véhicule sur lequel vous devez intervenir pour chacune de ces activités.

Il vous est donné pour chaque activité une fiche descriptive du travail à réaliser.

ATTENTION

Chaque activité terminée doit être montrée à l'examineur pour l'évaluation avant de passer à l'activité suivante. Lorsque vous voyez ce logo vous devez obligatoirement appeler un examinateur. Des points pourront vous être retirés si l'examineur n'a pas été appelé au bon moment.



Le respect des règles d'hygiène, de sécurité et d'ergonomie du poste de travail seront prises en compte pour l'évaluation de l'ensemble des épreuves !

POSTE 1

Description de la situation et de l'évaluation

ACTIVITÉ 1 : Préparer, réaliser une restructuration

3h00



/100

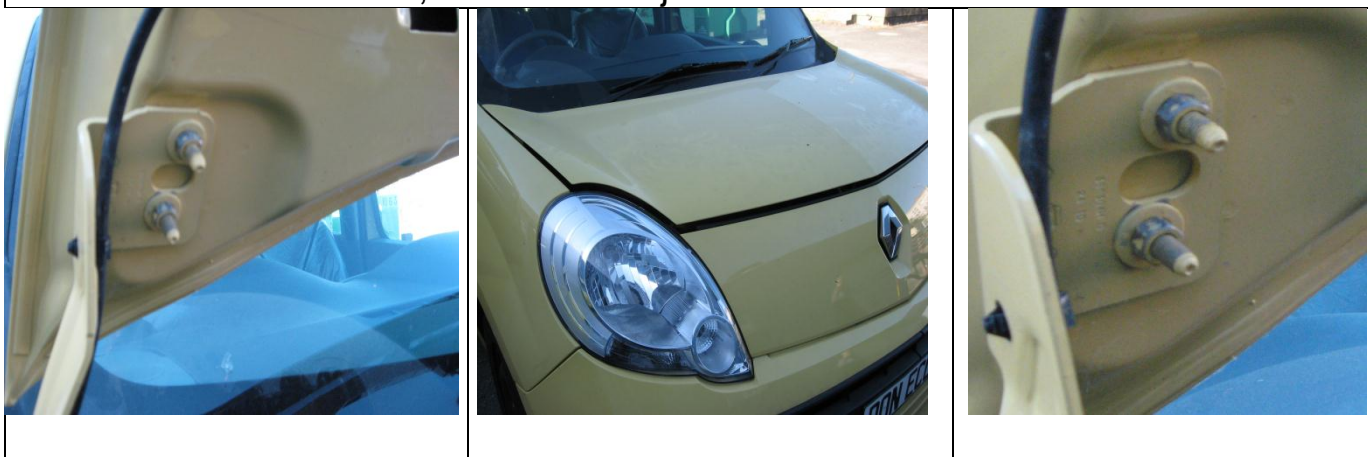
ACTIVITÉ 2 : Réaliser une réparation d'un circuit électrique

0h30



ACTIVITÉ 3 : Démontér, remonter et ajuster un élément amovible

0h30



/20

(Nota : la notation sera toujours faite au point entier)

Total sur 140 points

...../140

POSTE 1

Activité 1 : Préparer, réaliser une restructuration

Durée : 3h00

Compétence évaluée

- C3.2.1 Remettre en forme les éléments détériorés

Travail demandé :

- Déposer totalement la partie déformée
- Redresser la partie déformée à l'aide des outils nécessaires
- Ressouder la partie déposée à l'aide d'un poste MAG, meulage et disquage d'un cordon de soudure (le deuxième servant pour la notation)
- Le soudage par bouchonnage reste brut et sera noté en fin d'épreuve
- Respecter les règles d'hygiène et de sécurité pendant toute la réparation

Condition de réalisation :

- Un véhicule sans garniture intérieure ou une caisse nue avec ou sans élément
- Sur zone endommagée un choc demandant un redressage situé sur le bas de caisse, l'aile AR, ou pied de milieu suffisamment large
- Tout le matériel et outillage nécessaires pour la réalisation des travaux

Critères d'évaluation :

- Dépose de la partie accidentée (Sciage, Tronçonnage) /10
 - Redressage de la déformation..... /15
 - Repose par soudage MAG de la partie déposée..... /35
 - Meulage/Disquage..... /15
 - Finition (Alignement)..... /15
 - Respect, hygiène et sécurité..... /10
- Note Totale : /100

POSTE 1

Activité 2 : Réaliser une réparation d'un circuit électrique

Durée : 0h30

Compétence évaluée

- C3.1.2 Débrancher, rebrancher les composants des systèmes électriques.

Travail demandé :

- Dégarnir si nécessaire
- Rechercher le (ou les) câble(s) à réparer
- Exécuter la réparation électrique
- Regarnir, nettoyer, ranger

Condition de réalisation :

- Un véhicule en état avec une panne électrique
- Tout l'outillage nécessaire pour la réalisation des travaux demandés :
 - * Le matériel de dégarnissage
 - * Pince à dénuder
 - * Fer à souder
 - * Fil d'étain
 - * Gaine thermo-rétractable
 - * Pistolet thermique
 - * Multimètre

Critères d'évaluation :

- La recherche et préparation de l'intervention : /10
 - La réparation : /20
 - La qualité du travail : /10
- Note Totale..... /40
- Note :/20



ATTENTION : Le Jury doit noter les étapes intermédiaires

POSTE 1

Activité 3 : Démonter, Remonter et Ajuster

Durée : 0h30

Compétence évaluée

- C3.1.4 Désassembler, assembler, ajuster les éléments amovibles et inamovibles

Travail demandé :

- Dépose et repose du capot
- Réaliser un réglage du capot (alignement, affleurement, etc.)
- Vérification de la qualité de l'intervention

Condition de réalisation :

- Un véhicule équipé d'un capot à charnières vissées
- La RTC correspondante
- Tout le matériel et outillage nécessaires pour la réalisation des travaux demandés

Critères d'évaluation :

- Le mode opératoire mis en œuvre..... /20
 - La qualité du travail /30
 - La propreté et le respect des règles d'hygiène et de sécurité..... /10
- Note Totale /60

Note :/20



ATTENTION : Le Jury doit noter les étapes intermédiaires