

BACCALAUREAT PROFESSIONNEL

CONSTRUCTION DES CARROSSERIES

Session : 2012

E.2- EPREUVE TECHNOLOGIQUE

UNITE CERTIFICATIVE U2

Etude de cas - Préparation d'une production

Durée : 3h

Coef. : 3

DOSSIER SUJET

Ce dossier SUJET comprend 3 pages numérotées 1/3 à 3/3

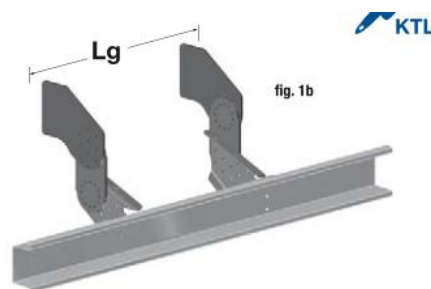
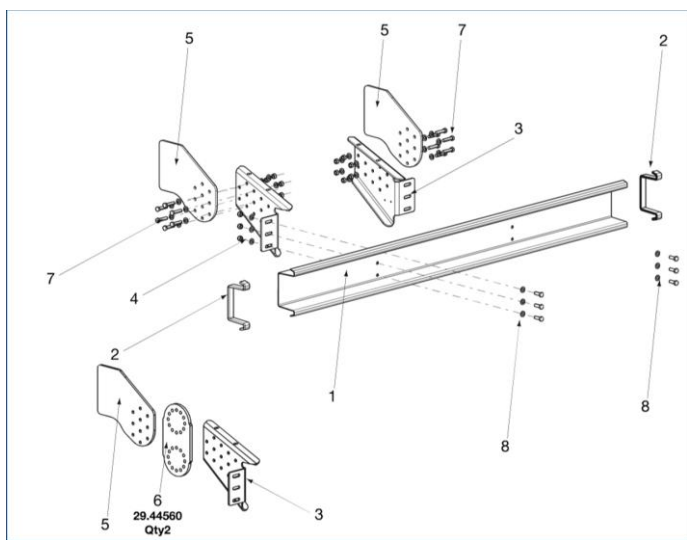
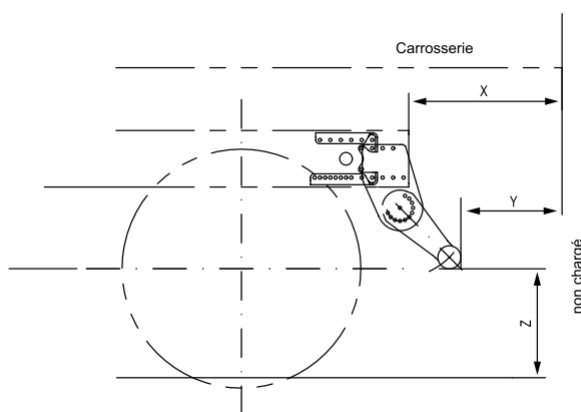
BACCALAUREAT PROFESSIONNEL Construction des carrosseries	Code : 1206-CCR ST2	Session 2012	SUJET
E2 - EPREUVE TECHNOLOGIQUE : Etude de cas	Durée : 3 h	Coefficient :3	Page 1 / 3

SITUATION DE TRAVAIL

Un équipementier doit réaliser des dispositifs de protection arrière pour camions. Dans le cadre de son activité il doit proposer une famille de pièces pour s'adapter aux véhicules de marques et gabarits différents.

Il vous est demandé dans le cadre de cette étude de réaliser la barre anti encastrement (BAE)(1) appartenant à l'ensemble « dispositif de protection arrière ». La production de l'entreprise est de 500 pièces par an et la fabrication est lancée par lots de 50 pièces.

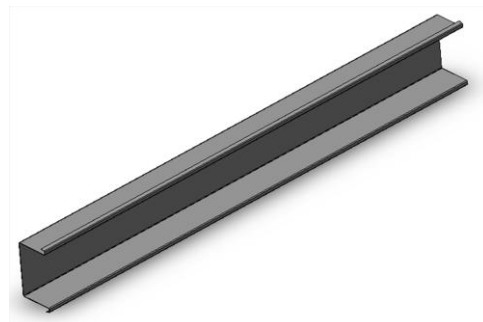
Dans un deuxième temps on étudiera le montage de cet accessoire et de barres de protection latérales sur le camion **MAN TGS 26.480 6X4 BB Version M3**.



TRAVAIL DEMANDE

1^{ère} partie : Réalisation de la barre anti encastrement.

- ✓ Calcul de la longueur développée.
- ✓ Débit, mise en tôle économique
- ✓ Calcul des cotes du développé
- ✓ Choix de la gamme de réalisation de la BAE
- ✓ Rédaction du contrat de phase de pliage
- ✓ Protection contre la corrosion



2^{ème} partie : Règlementation, Normes.

- ✓ Position de montage barre anti encastrement
- ✓ Barres de protection latérale.
 - ↪ Choix,
 - ↪ positionnement,
 - ↪ débit,
 - ↪ bon de commande.
- ✓ Définitions des indications de la plaque de tare
- ✓ Définitions sur la géométrie véhicule.

