

Dossier Technique des Candidats

BAC Professionnel E.D.P.I. 2003

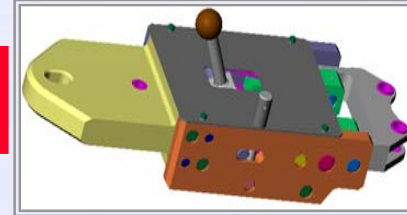


Épreuve E3 - Unité : U33

Définition de Produits Industriels

Mise en situation

Le support technique étudié est la tête d'attelage d'une barre de remorquage cet appareillage permet le remorquage des avions sur leur lieu de parking. Cet outillage est conçu et réalisé par la société Dedienne Aéropace du Garric (81).



Présentation de l'entreprise:



120 personnes

6 sites

Conception et réalisation d'outillages de maintenance aéronautique

Présent sur tous les continents

Certifié ISO 9001
Membre du GIFAS
Référéncé DGA

Sites de production :

- France
 - ♦ Toulouse (31)
 - ♦ Albi - Le Garric (81)
- Grande Bretagne
 - ♦ Londres

Une production 100% européenne représentant 10 000 m²

Leurs produits :

Matériels développés pour les avions et les hélicoptères, civils ou militaires

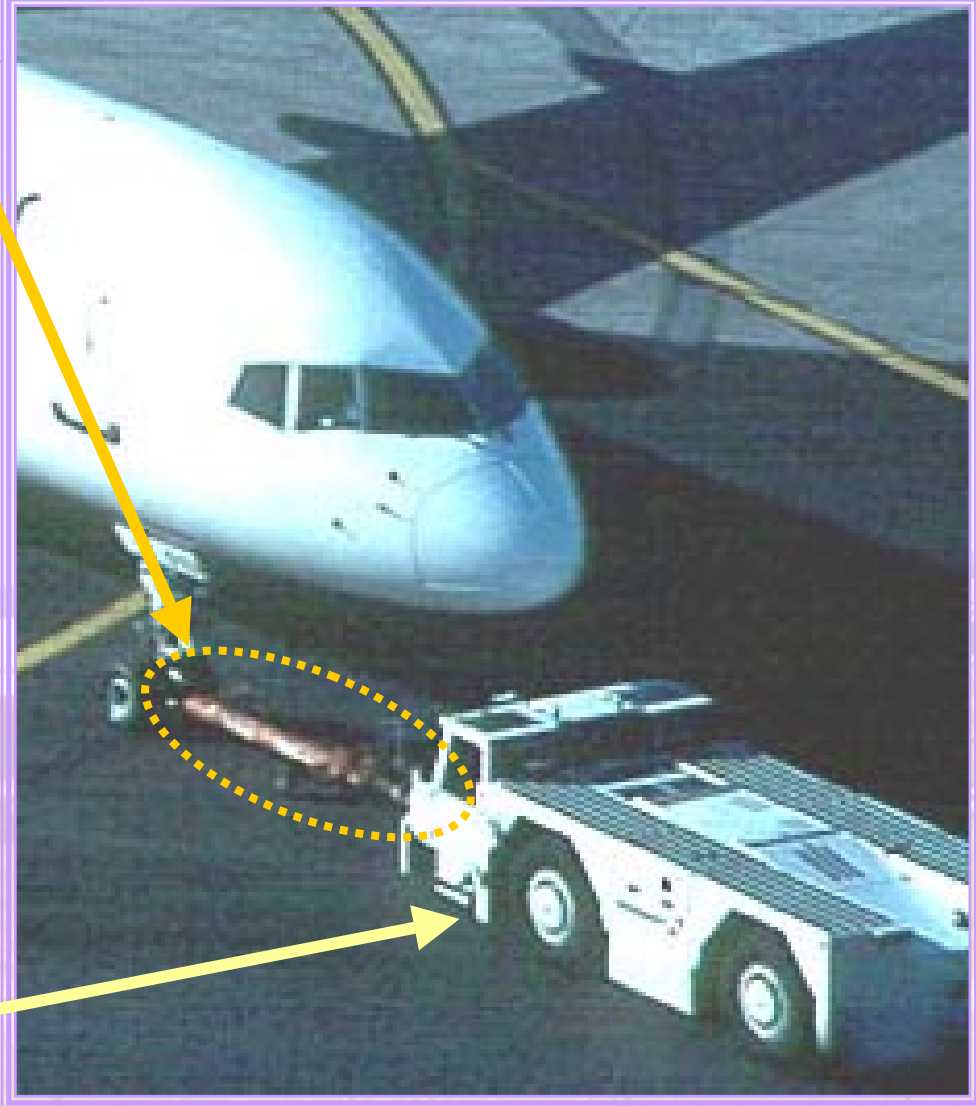
- ✓ TRIPODES
- ✓ CRICS
- ✓ CHARIOTS
 - MOTEURS
 - DEPOSE DE TRAINS
 - CHANGEMENT DE ROUES
- ✓ **BARRES DE REMORQUAGE**
- ✓ TOUT ENVIRONNEMENT AVION

BARRE DE REMORQUAGE

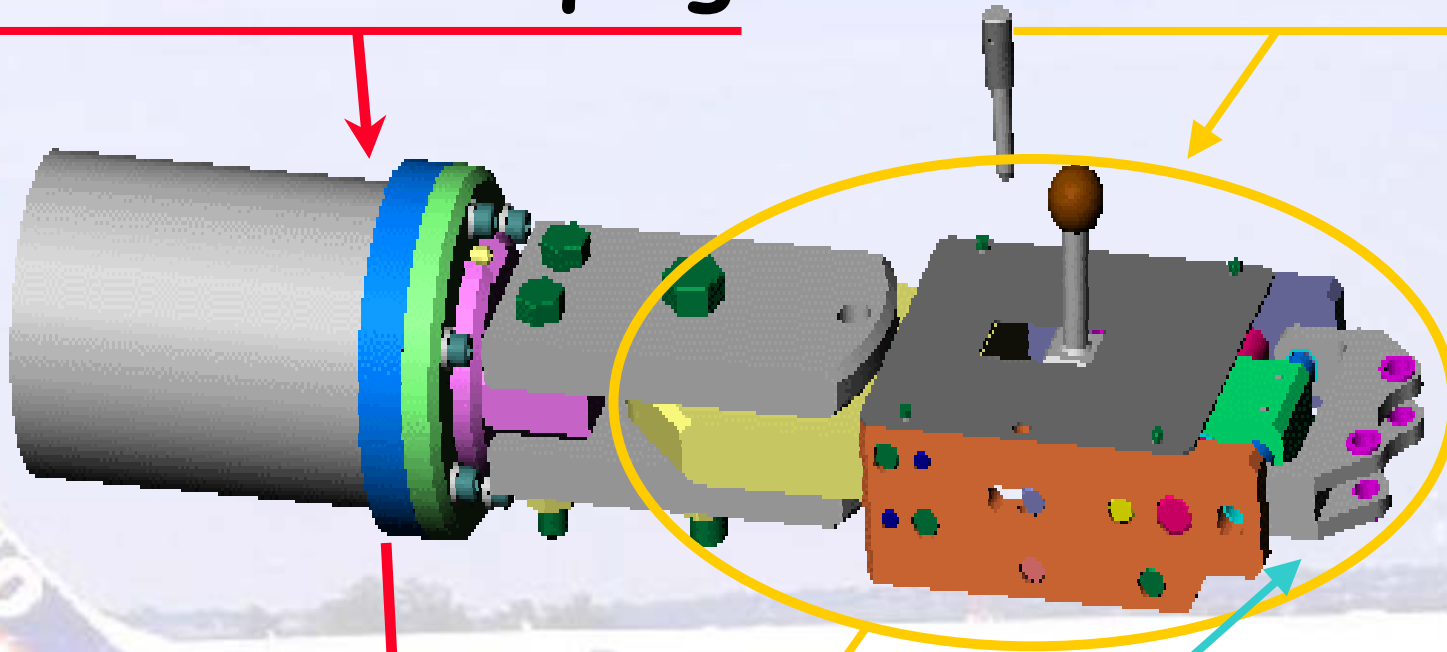
A l'atterrissage, un avion est capable de se déplacer par ses propres moyens (grâce à la poussée des réacteurs) afin de gagner l'emplacement qui lui est réservé.

Mais pour regagner la piste d'envol, il doit effectuer une marche arrière et pivoter.

Pour cela, il a besoin des services d'un tracteur.



Barre de remorquage et tête d'attelage

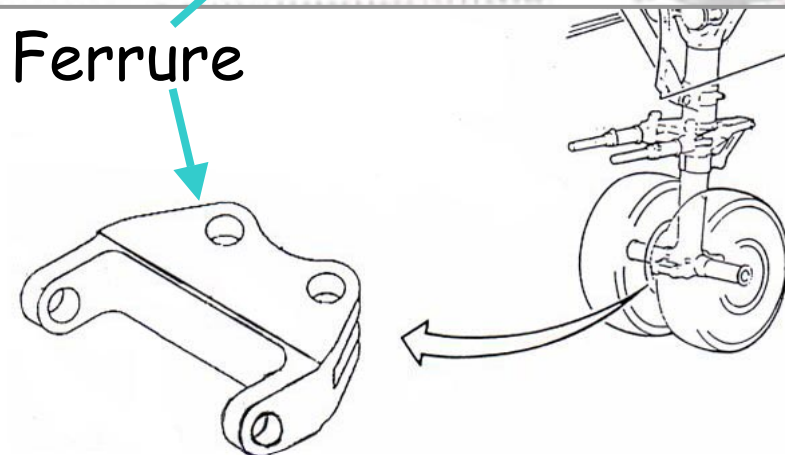


Remarque:

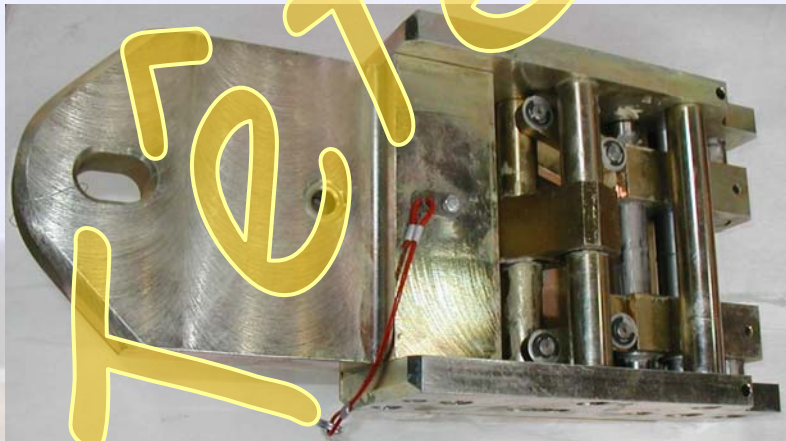
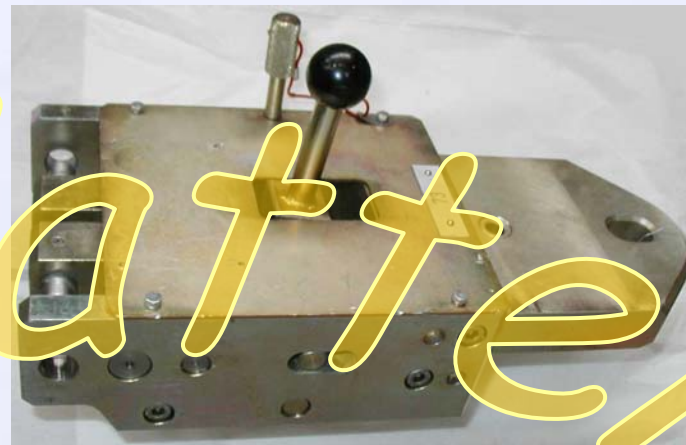
Contrairement aux barres de remorquage, les têtes d'attelage et les ferrures sont spécifiques à chaque appareil.



Ferrure



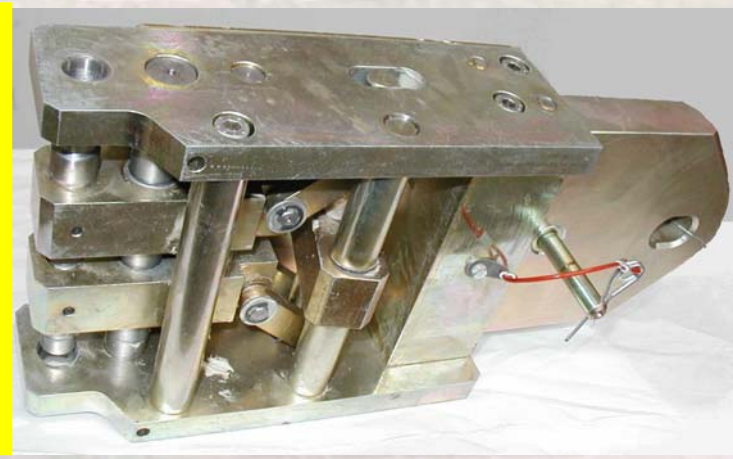
La **ferrure** est une pièce qui est fixée sur le train d'atterrissage de l'avion, elle permet de faire le lien avec la tête.



Vidéo du fonctionnement

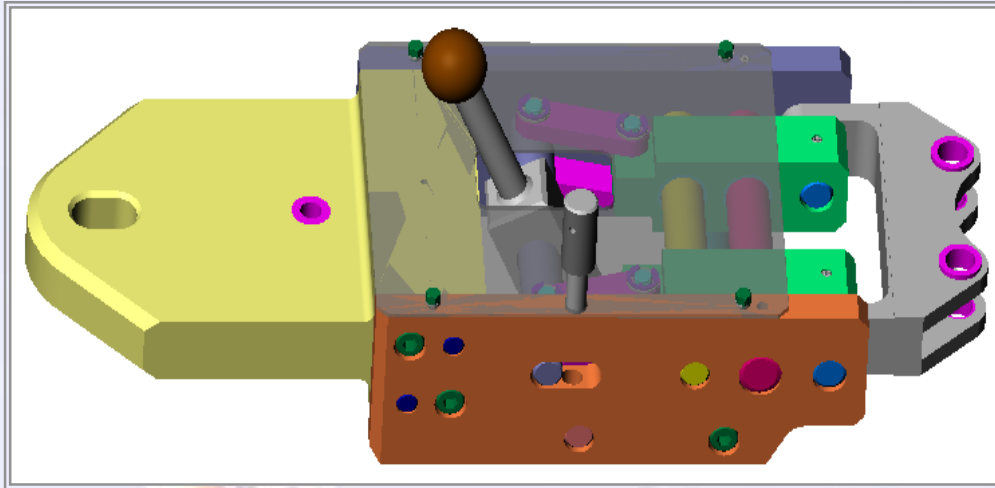
Visualisez le film du
fonctionnement, en sortant de ce
logiciel et en double-cliquant sur
le fichier :

« film_tête-attelage.mpg »

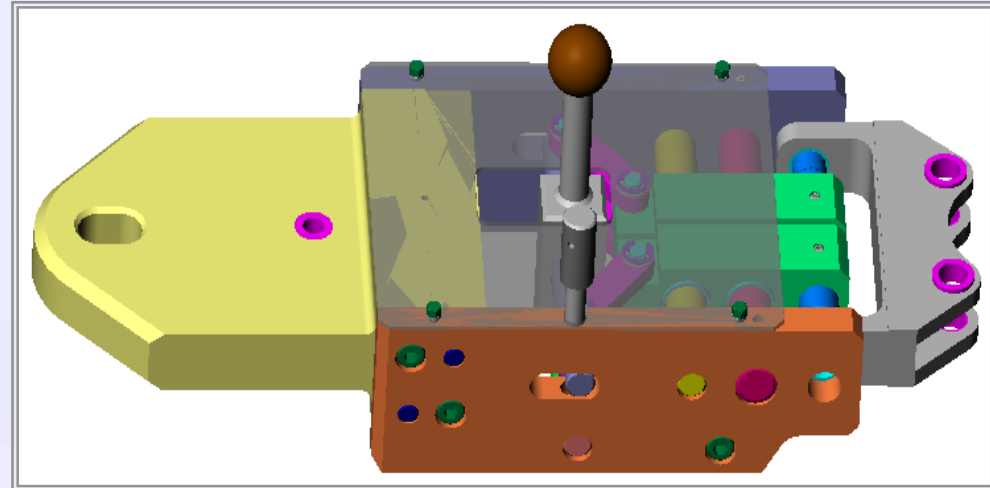


**Vous venez de visualiser le film du
fonctionnement du mécanisme,
poursuivez la consultation de ce
diaporama.**

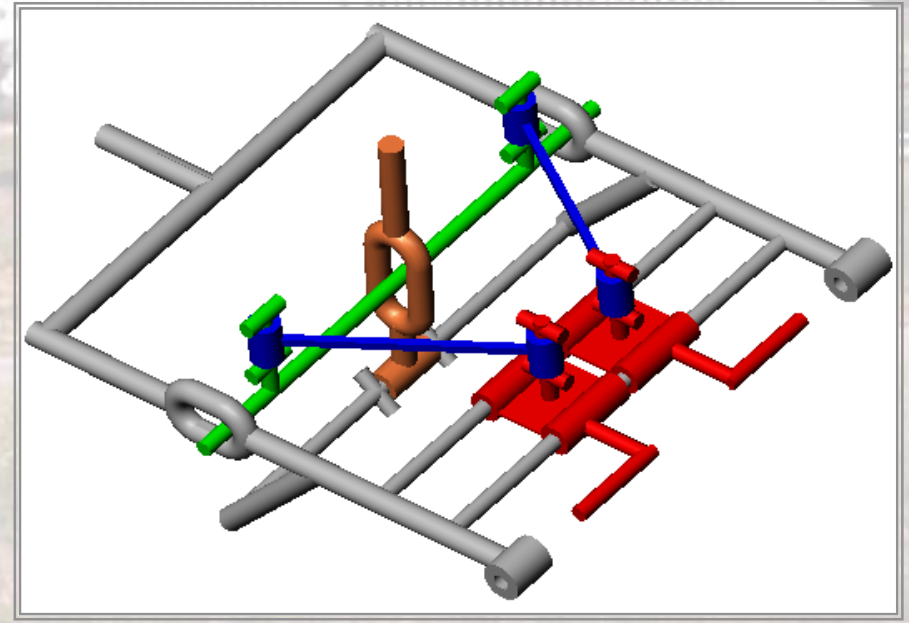
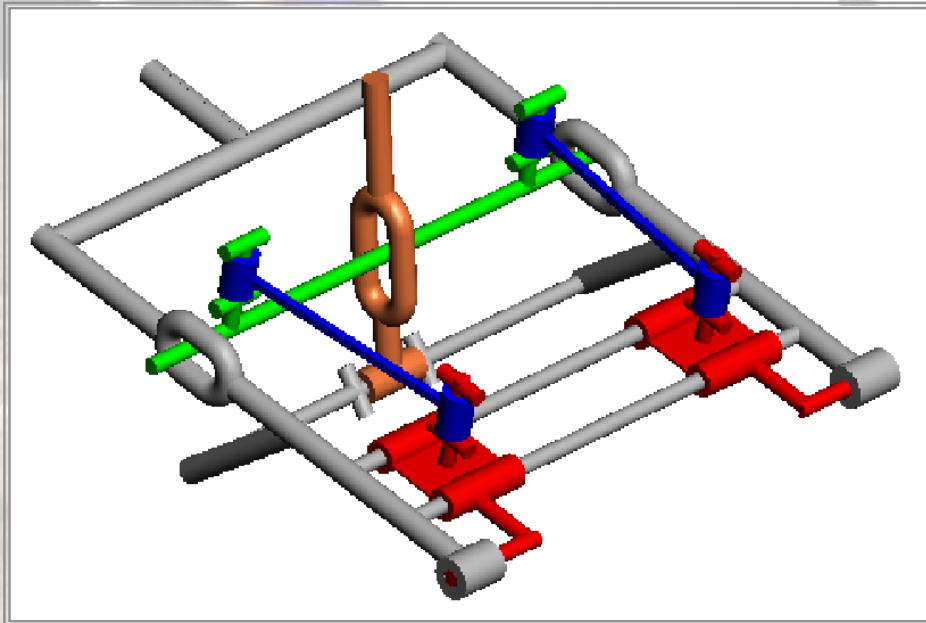
Schéma technologique et modèle virtuel

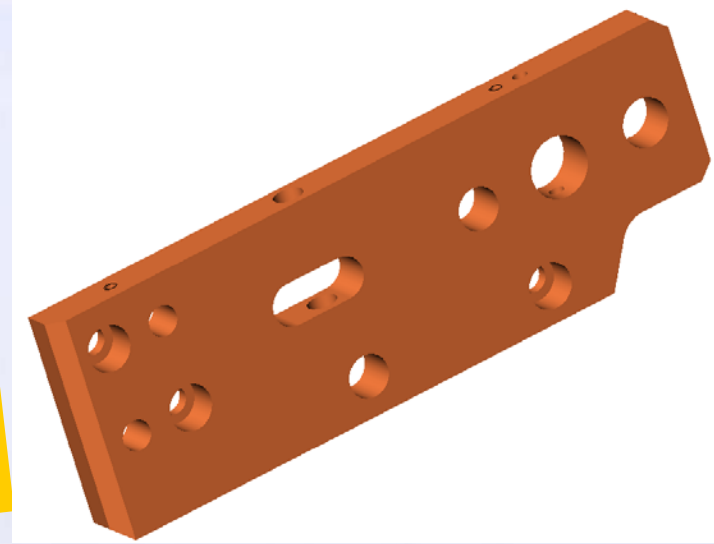
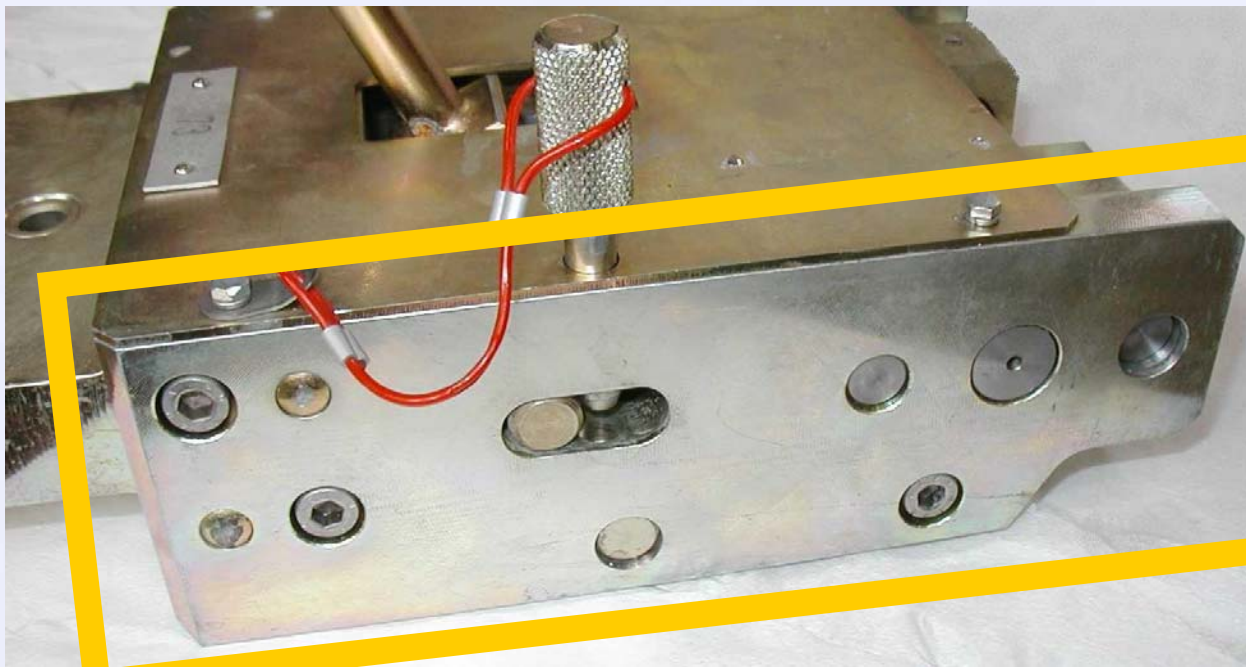


☞ - ☞ Position verrouillé ⇒ Avion pris en charge



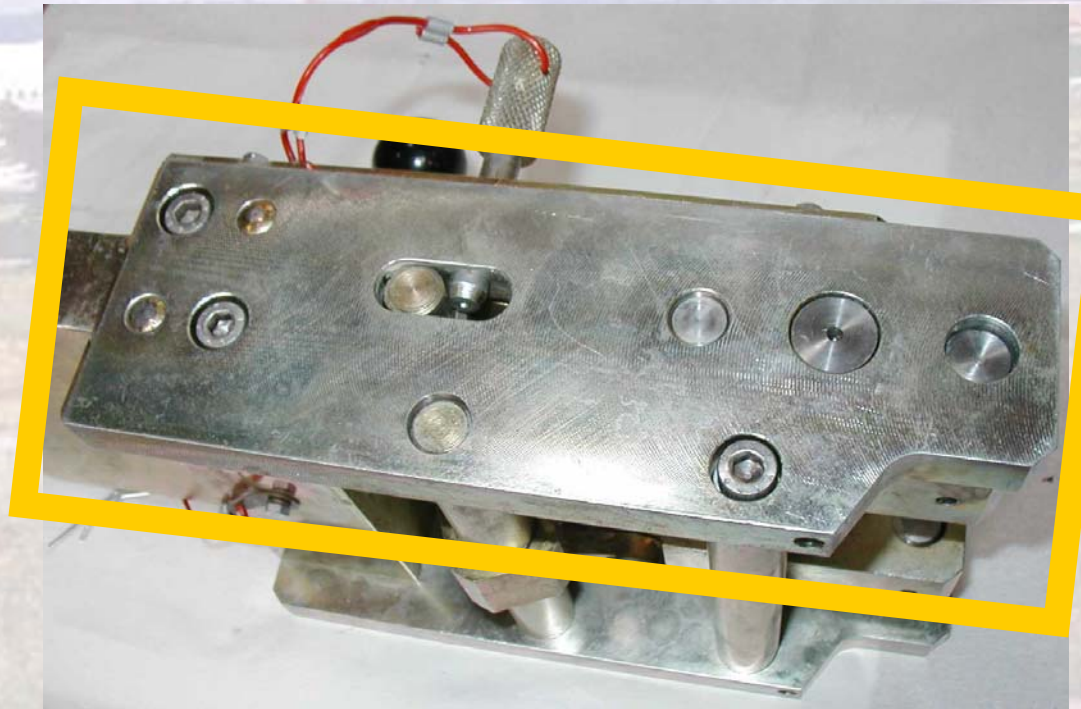
☞ - ☞ Position déverrouillé ⇒ Avion libre

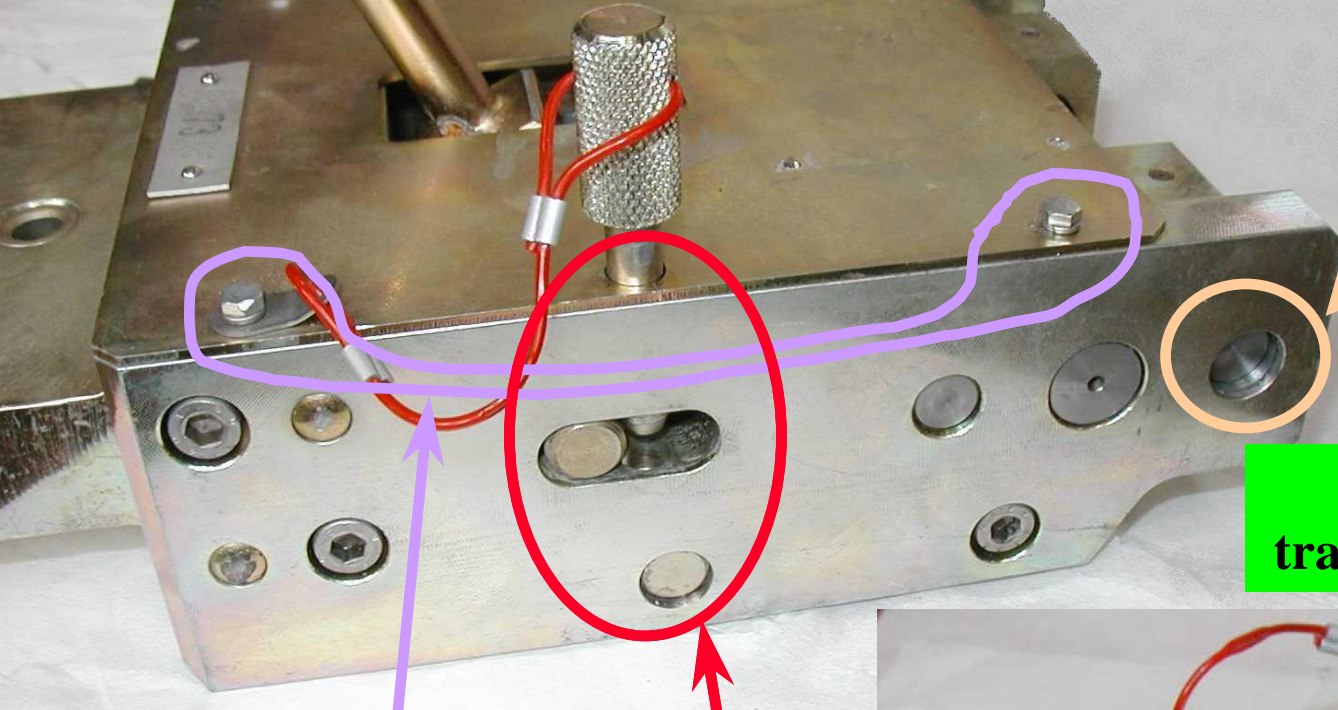




Pièce dont la cotation
fonctionnelle est à
définir:

Plaque latérale
droite Rep. 2
(avec indexage)





GF5 – Centrage du doigt

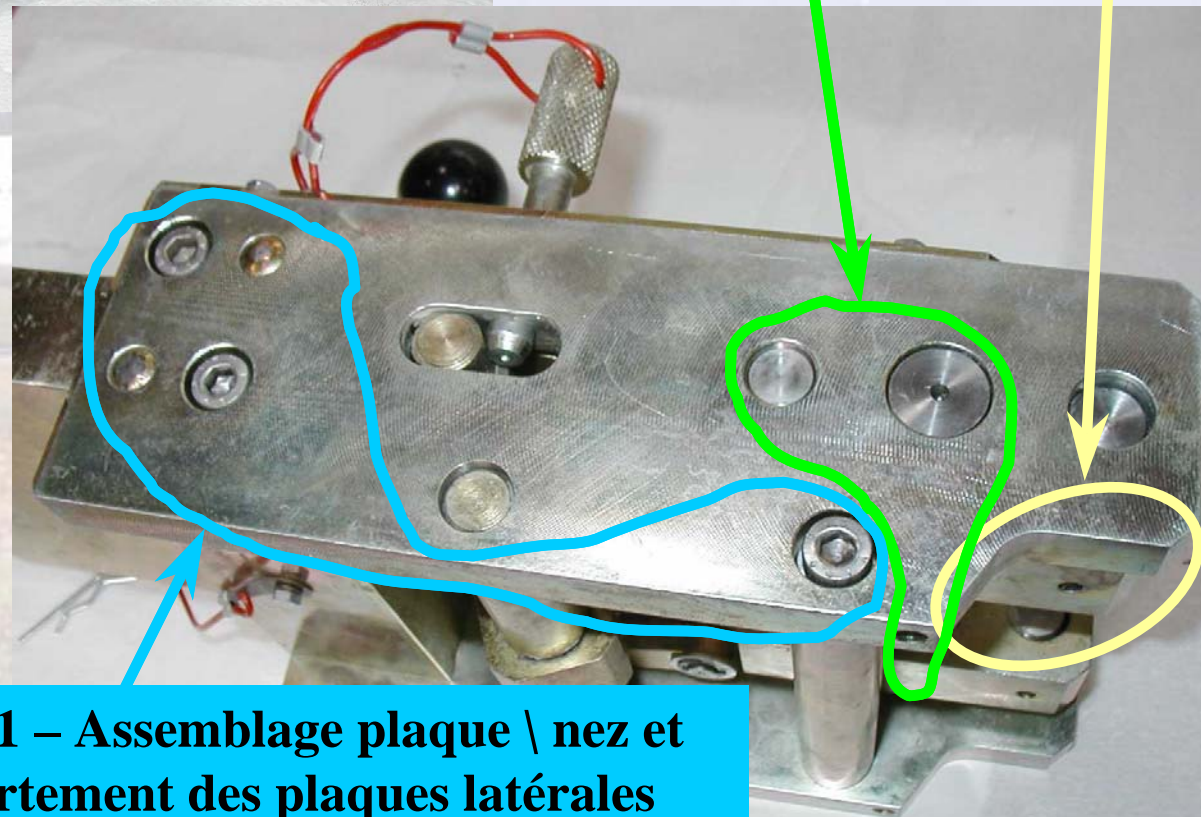
GF6 – Dégagement relatif à un encombrement du train

GF2 – Guidage en translation des guides-doigts

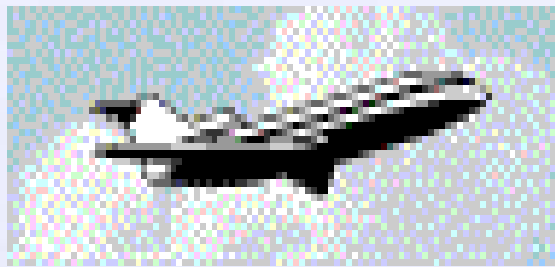
GF4 – Protection du mécanisme

GF3 – Mise en mouvement des biellettes et M A P

Groupes fonctionnels à exploiter



GF1 – Assemblage plaque \ nez et écartement des plaques latérales



Après avoir pris connaissance de cette présentation, du film du mécanisme et des groupes fonctionnels, utilisez le dossier papier joint ou est indiqué le travail demandé.

N'hésitez pas à revenir consulter cette présentation ou à la laisser active en arrière plan, en même temps que vous travaillez sur le modeleur volumique.