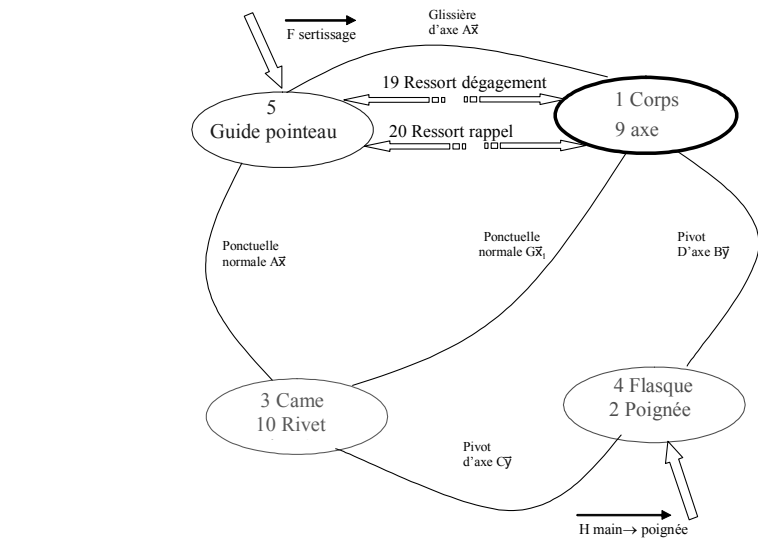


Détermination de la course de la poignée

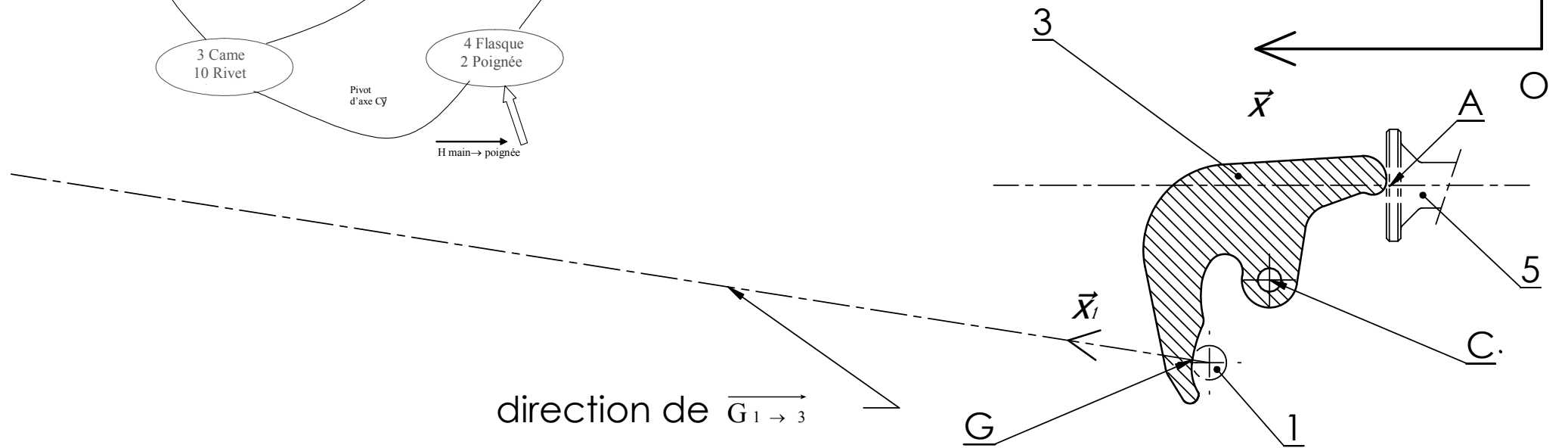
DR2



Réponses :

$$\|\overrightarrow{C_{4 \rightarrow 3}}\| =$$

$$\|\overrightarrow{G_{1 \rightarrow 3}}\| =$$



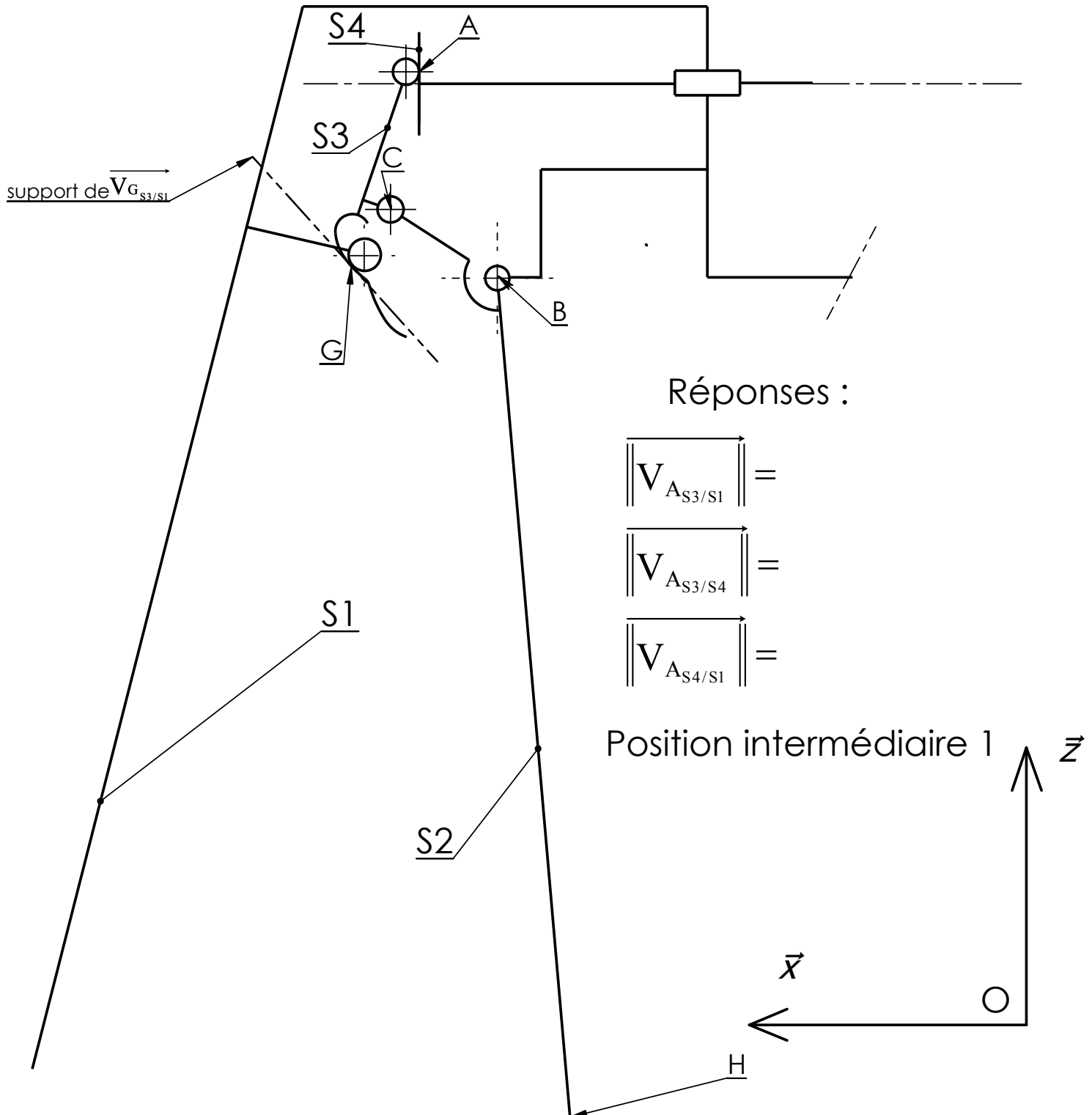
Détermination de l'effort de l'utilisateur sur la poignée

DR3

Echelle des forces:
50 mm $\hat{=}$ 100 N

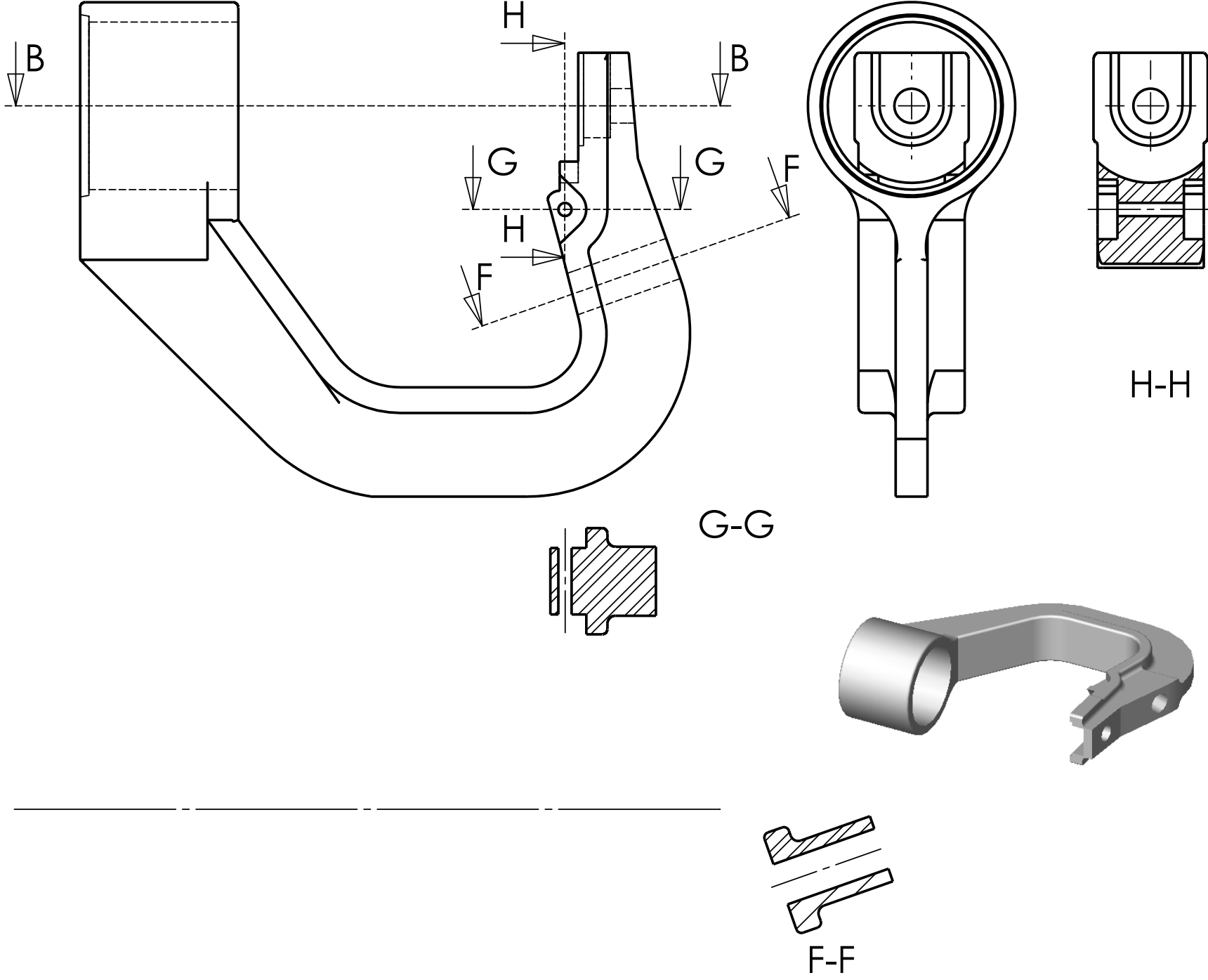
Echelle des vitesses $10 \text{ mm} \hat{=} 10 \text{ mm/s}$


Echelle 1:1



Détermination de la vitesse du poinçon

DR4



Rep	Désignation				Matière			
				Nb			Observations	
		Echelle : 1:1						
ENCLUME			DR6					
			A4					
			Référence					