

## Manitowoc Crane Group - Amériques

Manitowoc, Wisconsin, USA

Tél. : +1 920 684 6621

Fax : +1 920 683 6277

Shady Grove, Pennsylvania, USA

Tél. : +1 717 597 8121

Fax : +1 717 597 4062

## Manitowoc Crane Group - Australie

Sales, Parts, Service

Tél. : + 61-2-9896-4433

Fax : +61-2-9896-3122

## Manitowoc Crane Group - Pékin

Chine

(Ventes, Pièces de rechange & Service)

Tél. : +86 10 64671690 ext 101

Fax : +86 10 64671691

## Manitowoc Crane Group - France

France & Afrique

(Ventes, Pièces de rechange & Service)

Tél. : +33 (0)1 30 31 31 50

Fax : +33 (0)1 30 38 60 85

## Manitowoc Crane Group - Allemagne

Allemagne & Centre Europe

(Ventes, Pièces de rechange & Service)

Tél. : +49 (0)2173 89 09-0

Fax : +49 (0)2173 89 09-30

## Manitowoc Crane Group - Italie

Italie & Europe du Sud

(Ventes, Pièces de rechange & Service)

Tél. : +39 (0)331 49 33 11

Fax : +39 (0)331 49 30 30

## Manitowoc Crane Group - Moyen-Orient

(Ventes)

Tél. : +971 (0)4 338 18 61

Fax : +971 (0)4 338 23 43

## Manitowoc Crane Group - Pays-Bas

Pays-Bas & Nord-Ouest Europe

(Ventes, Pièces de rechange & Service)

Tél. : +31 (0)76 578 39 99

Fax : +31 (0)76 578 39 78

## Manitowoc Crane Group - Portugal

Portugal & Espagne

(Ventes, Pièces de rechange & Service)

Tél. : +351 (0)22 969 88 40

Fax : +351 (0)22 969 88 48

## Manitowoc Crane Group - Russie

Russie - CEI

(Ventes)

Tél. : +7 495 641 23 59

Fax : +7 495 641 23 58

## Manitowoc Crane Group - Shanghai

Chine

(Ventes, Pièces de rechange & Service)

Tél. : +86 (0)21 5489 1515

Fax : +86 (0)21 5489 3565

## Manitowoc Crane Group - Singapour

Asie & Pacifique hors Chine

(Ventes, Pièces de rechange & Service)

Tél. : +65 62 64 11 88

Fax : +65 6862-4040/4142

## Manitowoc Crane Group - Royaume-Uni

(Ventes, Pièces de rechange & Service)

Tél. : +44 (0) 1895 430 053

Fax : +44 (0) 1895 459 500

(Pièces de rechange & Service) Europe Moyen Orient et Afrique

Tél. : +44 (0) 191 522 2000

Fax : +44 (0) 191 522 2052



[www.manitowoccranegroup.com](http://www.manitowoccranegroup.com)

## Potain, leader mondial des grues à tour

Leader mondial des grues à tour, Potain offre une gamme complète de 60 modèles, composée de grues à montage par éléments, à montage automatisé et de grues pour applications spéciales. S'appuyant sur un vaste réseau international de filiales et de distributeurs, Potain est présent sur tous les chantiers du monde avec 100 000 grues vendues.

Potain fait partie de Manitowoc Crane Group, la branche grues de The Manitowoc Company. Manitowoc Crane Group propose non seulement les grues à tour Potain, mais également les grues sur chenilles à flèche treillis Manitowoc Cranes, les grues mobiles à flèche télescopique Grove et les camions-grues National Crane.

## Manitowoc Crane CARE

Organisation hors pair dédiée au support technique des produits de Manitowoc Crane Group, Manitowoc Crane CARE réunit au sein d'une même entité tous les aspects du service : pièces de rechange, service après-vente, publication technique, assistance technique et formation. Ce programme s'adresse à toutes les marques de Manitowoc Crane Group : Potain, Grove, Manitowoc et National Crane.

Pour assurer l'entretien de vos grues et la prospérité de votre entreprise, Manitowoc Crane CARE constitue votre unique interlocuteur du service à la clientèle. Où que vous soyez, quel que soit votre besoin, vous pouvez toujours compter sur nous !



### Manitowoc Crane Group - Amériques - siège mondial

2044 40th Street • Manitowoc • WI 54220 USA

Tél. : +1 920 684 6621 • Fax : +1 920 683 6277

### Manitowoc Crane Group - Europe, Moyen-Orient & Afrique

Potain S.A.S. • 18, rue de Charbonnières B.P. 173 • 69132 ECULLY Cedex • FRANCE

Tél. : +33 (0)4 72 18 20 20 • Fax : +33 (0)4 72 18 20 00

### Manitowoc Crane Group - Asie & Pacifique

4 Kwong Rd. SINGAPORE 628707 • SINGAPORE

Tél. : +65 62 64 11 88 • Fax : +65 6862 4040

[www.manitowoccranegroup.com](http://www.manitowoccranegroup.com) - [www.potain.com](http://www.potain.com)

“*Imaginez...  
des grues  
à montage automatisé  
alliant performance,  
simplicité et design*”





# Performance, Simplicité, Design

Un condensé  
de savoir-faire  
et d'expérience

| 2 |

## | Igo, c'est : |

### **Esthétique et fonctionnelle**

- Plus compacte grâce à la forme de la flèche
- Protection des mécanismes et des systèmes de sécurité grâce à une carrosserie adaptée
- Accès direct au lestage
- Maintenance aisée

### **Mise en œuvre simple et rapide**

- Compatibilité avec les réseaux d'alimentation 230 V et/ou 400 V (selon le modèle)
- Châssis à polygone d'appui variable pour réduire l'emprise au sol
- Faible rayon de giration
- Technologie de dépliage simplifiée

### **Mécanisation innovante et performante**

- Trois mécanismes à variation de fréquence pour plus de souplesse
- Radio-commande intégrée et écran LCD pour plus de sécurité

### **Plusieurs solutions de transport**



## | Un transport adapté |

Manoeuvrable sur le chantier toute ou partiellement lestée, utilisant les trains de transport standard Potain, Igo peut aussi être transportée sur remorque semi-portée.

Dotée d'une importante garde au sol, Igo possède toutes les qualités requises pour accéder aux chantiers difficiles.



| 3 |

Igo transportée sur  
remorque semi-portée

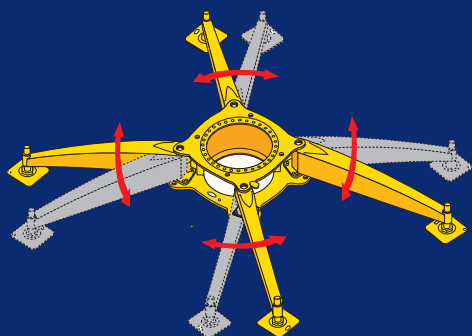
Igo remorquée  
partiellement lestée





# Mise en œuvre simple et rapide

Igo s'adapte au réseau d'alimentation 230 V et/ou 400 V (selon le modèle), tout en conservant ses caractéristiques de charge. Igo a été conçue avec un châssis à polygone d'appui variable, facilitant son implantation sur les chantiers.

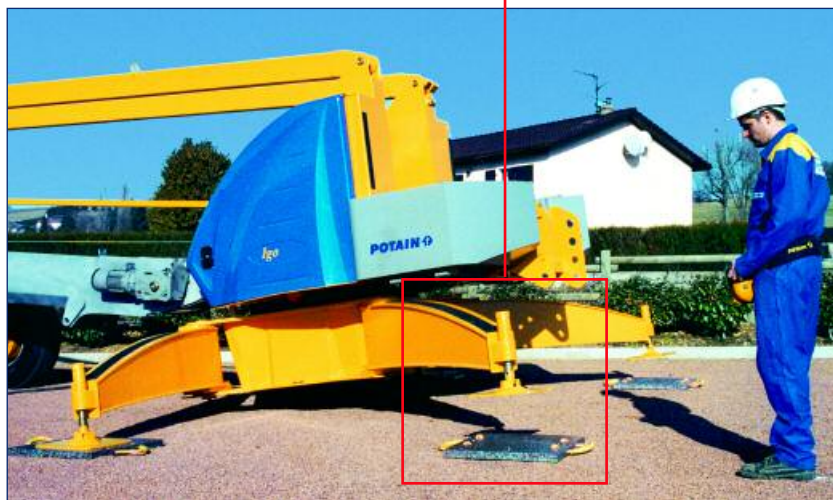


4 Les vérins hydrauliques de dépliage sont commandés par les électrovannes elles-mêmes directement pilotées par la radio-commande. Ceci rend la mise à poste d'Igo plus simple et plus rapide. Igo peut être équipée en option d'une potence de lestage, permettant la mise en place des blocs complémentaires de lest.



Systèmes de lestage

Opération de calage







| 5 |

Igo en dépliage |

Radio-commande  
avec affichage d'aide  
à la conduite |

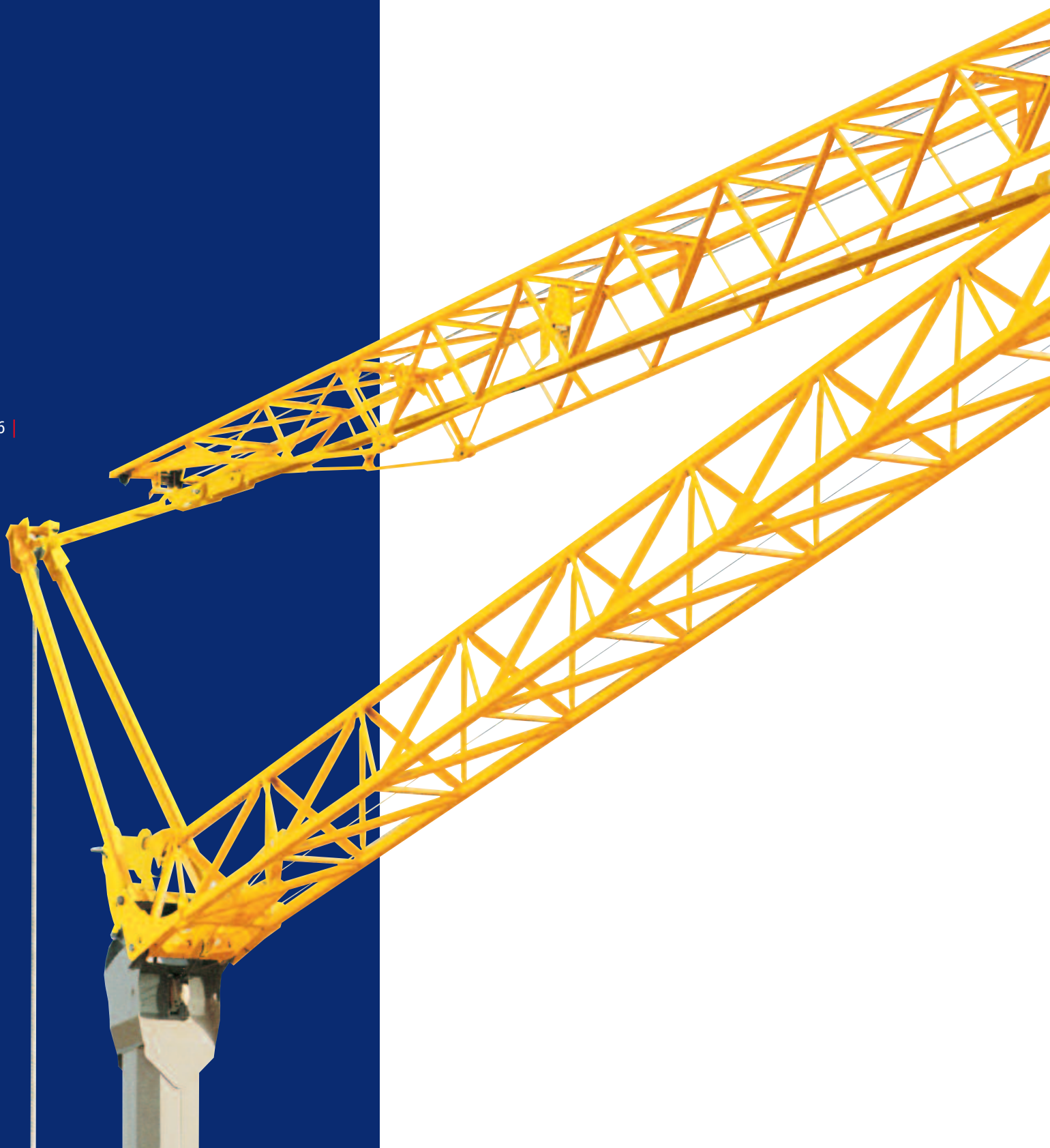


Branchement réseau 230 V  
et/ou 400 V  
(selon le modèle) |



La nouvelle conception de flèche d'Igo se caractérise par sa compacité en transport, sa rigidité au travail et sa grande simplicité de dépliage.

# | Un concept innovant de flèche compacte et rigide |





Travail flèche repliée



Travail flèche dépliée

| 7 |



Travail flèche relevée



Vérin de dépliage flèche



Pour plus de souplesse et de précision, les trois mouvements d'Igo (levage, orientation, distribution) sont gérés par des convertisseurs de fréquence paramétrés par Potain.

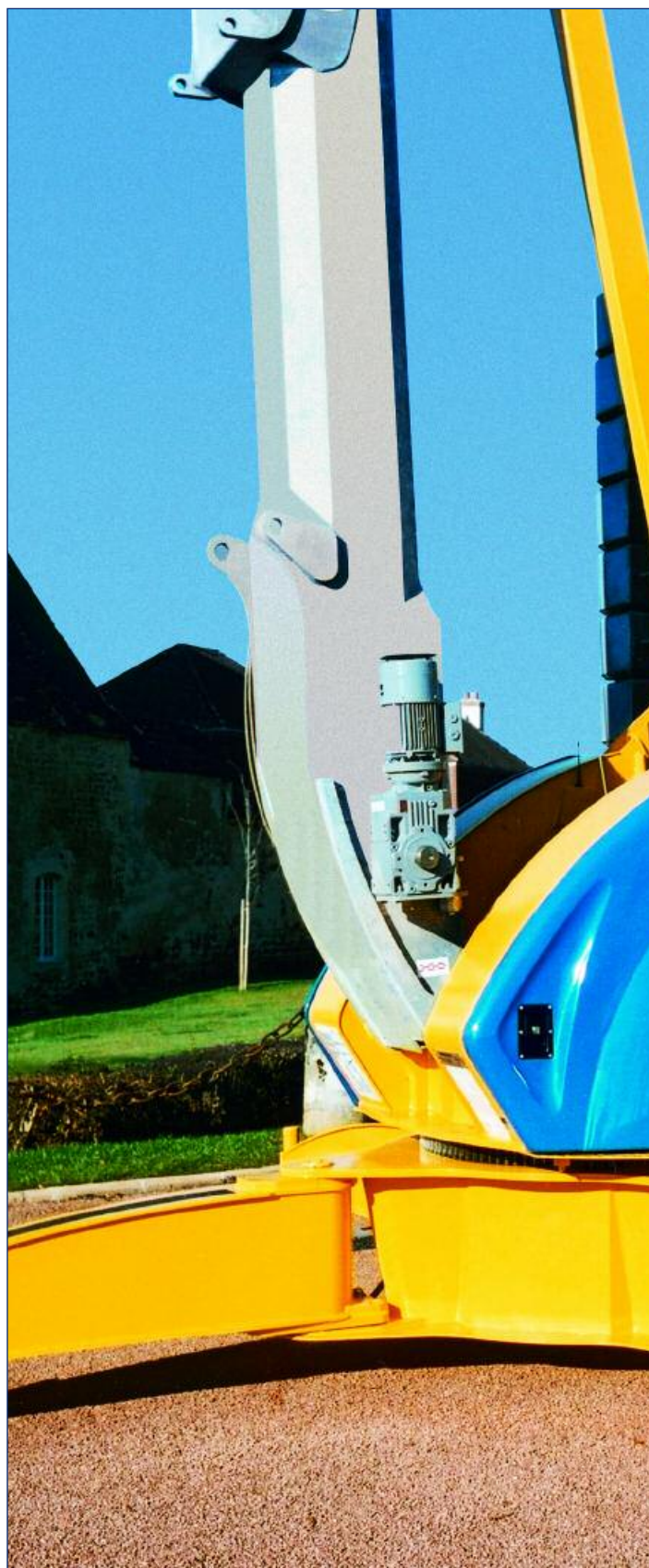
Le pilotage de cet ensemble est assuré par une radio-commande Potain intégrée. Afin d'optimiser la productivité des chantiers, les opérations de levage d'Igo bénéficient de la technologie Optima.

# Une mécanisation innovante et performante

| 8 |

| Le récepteur radio

| Les 3 convertisseurs de fréquence







Le treuil de levage



Le treuil de distribution

| 9 |

Le moteur d'orientation

La centrale hydraulique équipée d'électrovannes





# Maintenance aisée et sécurité augmentée

Tous les mécanismes et la centrale hydraulique d'Igo sont positionnés sur la partie basse de la grue, permettant un accès à hauteur d'homme.

Les sécurités électroniques de charge et de couple, doublées de leur sécurité mécanique, sont protégées des intempéries par une carrosserie adaptée.

Pour augmenter la sécurité, l'écran du poste de commande d'Igo affiche des indications telles que la charge, la portée, le moment...

10 | L'écran du récepteur radio affiche les informations relatives à la configuration de travail et facilite ainsi la conduite d'Igo.



Ecran récepteur radio



Sécurités électromécaniques et fins de course



Graissage automatique de la couronne



Accès lestage





| Accès à la centrale hydraulique et commande de mise en girouette |

| 11 |



| Accès au treuil de distribution |