

Pour traiter ce sujet, vous disposez de :

* Un dossier technique
sur papier format A3 ➡

BACCALAURÉAT PROFESSIONNEL	
Technicien Constructeur Bois	
E1 - Épreuve Scientifique et technique	
Sous-épreuve E.11	
ANALYSE TECHNIQUE D'UN OUVRAGE	
DOSSIER TECHNIQUE	
Ce dossier comprend :	
Thèmes	Page
Page de garde	1 / 11
Partie de travail	2 / 11
Préfabrication	3 / 11
Planification	4 / 11
Contrôle	5 / 11
Plan de travail	6 / 11
Plan de l'ouvrage	7 / 11
Coupe - Plan coupe	8 / 11
CCP	9 / 11
CCP	10 / 11
CCP	11 / 11

CODE ÉPREUVE :	EXAMEN :	SPECIALITÉ :
SESSION 2010	BACCALAURÉAT PROFESSIONNEL	Technicien Constructeur Bois
DOSSIER	ÉPREUVE E1 - Épreuve scientifique et technique	Calculatrice autorisée
Durée : 4 h 00	ANALYSE TECHNIQUE D'UN OUVRAGE	Page : 11 / 11

BACCALAUREAT PROFESSIONNEL

Technicien Constructeur Bois

E2 – Epreuve de Technologie

PREPARATION D'UNE FABRICATION ET D'UNE MISE EN ŒUVRE SUR CHANTIER

* Un dossier ressource
sous forme numérique, installé sur l'ordinateur à votre
disposition sur le poste de travail.

Pour accéder au sommaire, cliquez sur l'icône ➡



Sommaire des ressources disponibles

Pour ouvrir les documents, cliquer sur les liens soulignés

Plan	Données de chantier
Plan du mur ext. de façade Sud.	Temps de référence entreprise Matière d'œuvre Planning général du chantier Contraintes d'intervention
Moyens matériels	Règles et normes
Équipement matériels	Points de contrôles dalle. Éléments du P.P.S.P.S

DOSSIER SUJET

À RENDRE DANS UNE COPIE

Ce dossier comprend :

Thèmes	Page	Barème
Page de garde	1 / 7	
1 - Préfabrication de mur de façade	2 - 3 / 7	/ 20
2 - Analyse de mise en œuvre d'une charpente	4 / 7	/ 25
3 - Planification de chantier	5 / 7	/ 25
4 - Contrôle des implantations des murs extérieurs	6 - 7 / 7	/ 30
	Total sur	/ 100
	Total sur	/ 20

CODE ÉPREUVE :		EXAMEN :	SPÉCIALITÉ :
		BACCALAURÉAT PROFESSIONNEL	Technicien Constructeur Bois
SESSION 2010	DOSSIER SUJET	ÉPREUVE : E2 – PREPARATION D'UNE FABRICATION ET D'UNE MISE EN ŒUVRE SUR CHANTIER	Calculatrice autorisée
Durée : 3 h 00		Coefficient : 3	Page : 1 / 7

FICHE CONTRAT				
1	Thème support n°1 :	Préfabrication du mur de façade Sud		
	Compétences ciblées :	C2.4 Etablir le processus de fabrication		
Travail demandé				Conditions Ressources
- Etablir le processus de préfabrication du mur de façade sud, à l'aide de l'outillage de l'entreprise et le plan de cette façade (DR (documents ressources)). - Définir les opérations à l'aide de croquis, les points de contrôle à vérifier, le ou les moyens utilisés. <i>Remarque : les murs semi ouvert sans l'isolation et avec pare pluie seront assemblés en atelier prêt à être chargé pour le transport.</i>				Barème
				/ 20
				Total / 20

Rep.	Nb.	Opérations	Croquis de l'élément ou du sous ensemble												Machines outils et sécurité	Contrôle
		Mise à longueur (coupe d'équerre) pour les bois de 45 x 120:	Rep	Q	Long		Rep	Q	Long		Rep	Q	Long			
		Mise à longueur (coupe d'équerre) des bois pour le pignon en 45 x 120:	Rep	Q	Long		Rep	Q	Long		Rep	Q	Long			
		Mise à longueur (1 coupe d'équerre + 1 coupe à 45°) des bois pour le pignon en 45 x 120:	Rep	Q	Long		Rep	Q	Long		Rep	Q	Long			
			Rep	Q	Long		Rep	Q	Long		Rep	Q	Long			

Rep.	Nb.	Opérations	Croquis de l'élément ou du sous ensemble	Machines outils et sécurité	Contrôle

FICHE CONTRAT				
2	Thème support n°2:	Analyse de mise en œuvre d'une charpente		
	Compétences ciblées :	C1.3 Décoder et analyser les données de gestion		
Travail demandé			Conditions Ressources	Barème
Vous devez effectuer le levage de l'ensemble de la charpente en compagnie de deux équipiers selon les éléments de structure fabriqués en atelier. vous avez à votre disposition le chariot élévateur de l'entreprise. <ul style="list-style-type: none"> - Etablir le mode opératoire en précisant la chronologie de la pose des éléments selon les références de l'entreprise (DR). - Etablir les points de contrôle et la mise en place des moyens de sécurité en fonction du PPSPS (DR). La pose de la charpente sera effective après la pose du film sous toiture pour la mise hors d'eau.			Dossier technique CD ressources plan de levage charpente	/ 25
Total				/ 25

Rep.	Opérations	Matériels de levage et moyens associés	Dispositifs de sécurité et PPSPS	Contrôle

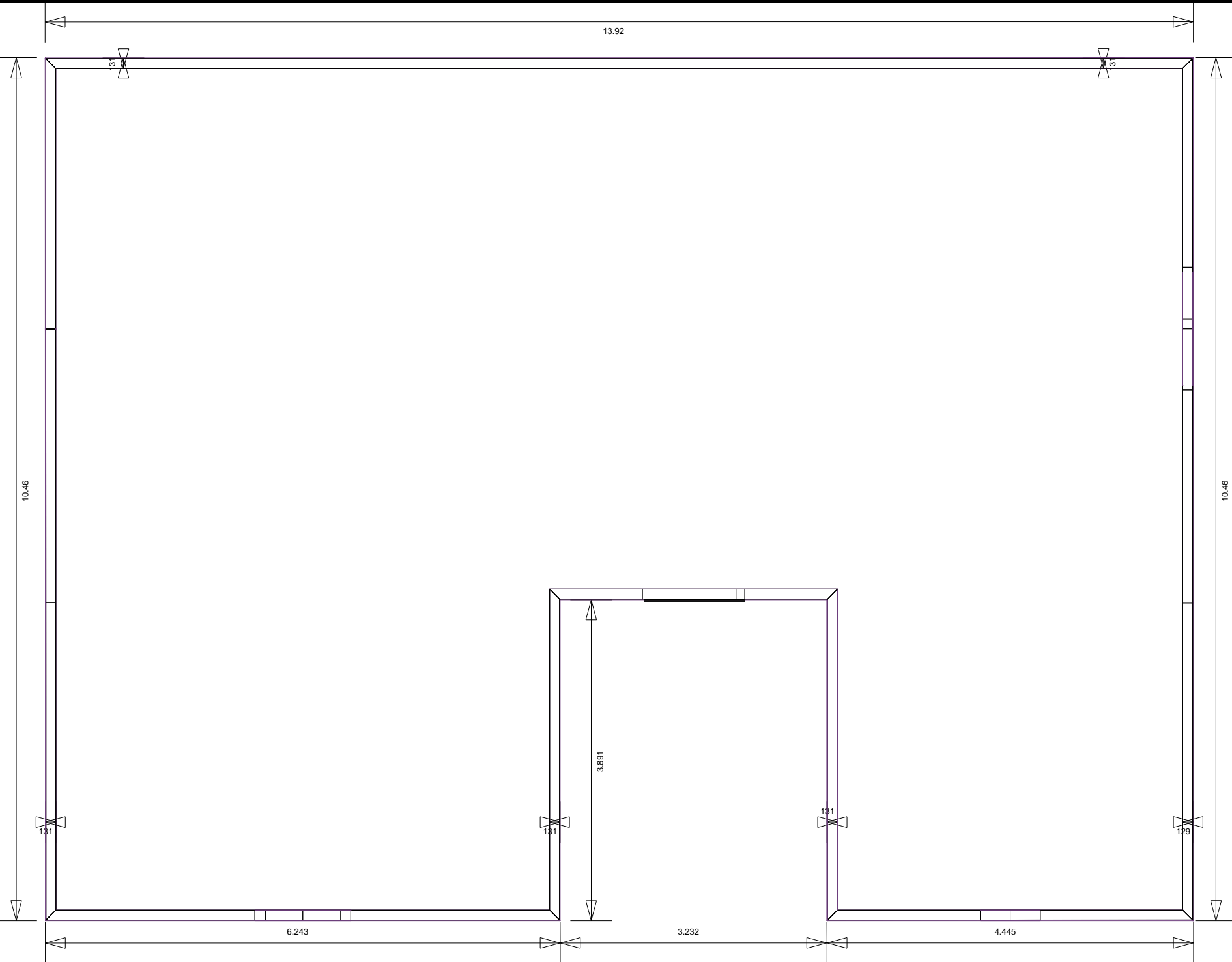
FICHE CONTRAT				
3	Thème support n° 3 :	Planification de chantier		
	Compétences ciblées :	C 1.2 Décoder et analyser les données opératoires		
Travail demandé			Conditions Ressources	Barème
- Compléter le diagramme de Gantt en fonction de vos recherches précédentes, et selon les contraintes du chantier. Se référer aux temps moyens de référence de l'entreprise de charpente			Dossier technique CD ressources	/ 25
			Total	/ 25

PLANNING D'INTERVENTIONS CHARPENTE																																																										
	Quantité		Temps Réf		Temps Unitaire		Nombre d'ouvrier		Temps réel			SEMAINE 11						SEMAINE 12						SEMAINE 13						SEMAINE 14						SEMAINE 15																						
CORPS D'ETAT	F	P	F	P	F	P	F	P	F	P	S	D	Lundi	Mardi	Mercredi	Jeudi	Vendredi	S	D	Lundi	Mardi	Mercredi	Jeudi	Vendredi	S	D	Lundi	Mardi	Mercredi	Jeudi	Vendredi	S	D	Lundi	Mardi	Mercredi	Jeudi	Vendredi	S	D	Lundi	Mardi	Mercredi	Jeudi	Vendredi	S	D											
G.O Maçonnerie													Pose des longrines																																													
Transport																																																										
Charpente Dalle bois																																																										
Transport																																																										
Murs bois extérieurs																																																										
Transport																																																										
Murs bois intérieurs																																																										
Transport																																																										
faux plancher																																																										
Transport																																																										
Ferme																																																										
Faitage																																																										
Pannes																																																										
Sablière																																																										
Chevron																																																										
Lucarne et marquise																																																										
Maintenance																																																										

CONGES PAQUES

- F : Fabrication D : 1 heure
P : Pose M : Maintenance
C : Contrôle d'implantation et des niveaux
 : Transport du lot sur le chantier
 : R.T.T

FICHE CONTRAT				
4	Thème support n°4 :	Contrôle des implantations des murs extérieurs avant la pose du plancher supérieur		
	Compétences ciblées :	C4.2 Contrôler la conformité des supports et des ouvrages		
Travail demandé		Conditions Ressources	N° du doc. réponse	Barème
- Etablir un plan d’implantation côté et détaillé de la dalle du RDC, comportant les points de contrôle à vérifier sur le chantier.		Dossier technique CD ressources	6 / 7	/ 15
- Etablir la procédure de contrôle de ce support, en précisant la chronologie, les tolérances admissibles et les moyens de contrôle		Dossier technique CD ressources	7 / 7	/ 15
Total				/ 30



Procédure de contrôle

Rep.	Procédure et /ou opérations de contrôle	Moyen de Contrôle	Tolérances d'exécution dimensionnelles et géométriques	A remplir par l'opérateur contrôleur