

SESSION 2023

**Certificat d'aptitude professionnelle
FERRONNIER D'ART**

ÉPREUVE EP 2- Partie 2

Exécution d'un ouvrage

Durée : 12 heures - 150 points - Coef. 10

PRÉPARATION MATÉRIELLE

Ce dossier préparation matérielle contient les documents suivants :

- PM 1/2 : Page de garde ;
- PM 2/2 : Matière d'œuvre, outillage et plan du gabarit.

Préparation matérielle	Certificat d'Aptitude Professionnelle	Session 2023	
FERRONNIER D'ART			PM 1/2
Épreuve EP2 – Partie 2 Exécution d'un Ouvrage		Durée : 12h Coef. : 10	

Matière d’œuvre à prévoir pour chaque candidat :

Désignation	Longueur	Quantité	Prix €
Fer carré de 20	1450	1	4,55
Fer plat de 20 x 12	2600	1	3,00
Fer plat de 20 x 8	300	1	0,37
Rivet TR Ø6	40	2	0,20
Vis FHC M6	35	2	0,10
Vis FHC M6	25	3	0,15
Bille méplate	Ø 20x10	3	3,00

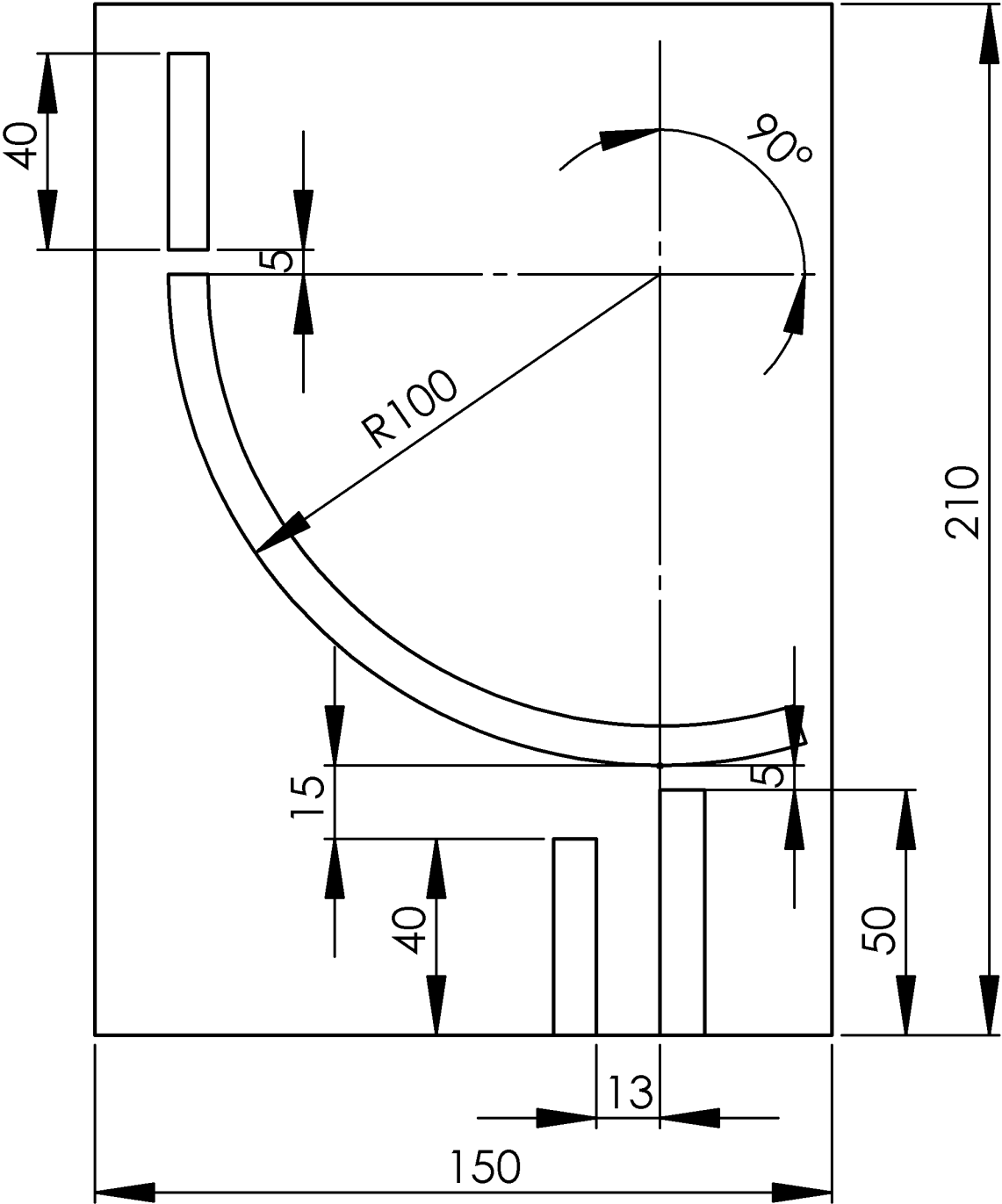
Coût matière d’œuvre 11,37 € + charbon de forge 10 € = 21,37 €

Liste de l’outillage collectif et des machines mis à disposition des candidats par le centre d’examen :

Scie à ruban ou fraise scie.
Poste oxyacéthylnique + chalumeau chauffeur.
Backstand ou lapidaire.
Perceuse à colonne.
Coudeuse manuelle.
Forge à gaz ou à charbon.
Bouterolle et contre-bouterolle pour rivet Ø6.
Etaux.
Enclumes.
Jauges d’épaisseurs.
Marteaux de forge.
Etampes col de cygne.
Griffes et griffons.
Meuleuses portatives avec jeu de disque à couper, ébarber et poncer.
Perceuse, visseuse manuelle.
Forets Ø5 , Ø6 et Ø6.5.
Fraise pour vis M6.
Jeu de taraud M6.
Tourne à gauche.
Huile de coupe.
Scie à métaux.
Jeu de limes.
Brosse métallique.
Poste à souder 111 avec consommables.
Plan de travail 1000 mm x 1000 mm minimum.

Gabarit de cintrage à pré-fabriquer par le centre d’examen : 1 pour 5 candidats

- Platine support 210 x 150 x épaisseur mini 5 mm.
- Éléments du gabarit en fer plat de 20 x 10.



CAP Ferronnier d’Art	Session 2023
Épreuve EP2 – Partie 2 Exécution d’un ouvrage Dossier Préparation Matérielle	PM 2/2