

BACCALAURÉAT PROFESSIONNEL ÉTUDE ET RÉALISATION D'AGENCEMENT

SESSION 2023

E.3 - ÉPREUVE PRATIQUE PRENANT EN COMPTE LA FORMATION EN MILIEU PROFESSIONNEL

Sous épreuve E.32

Étude et présentation d'un projet

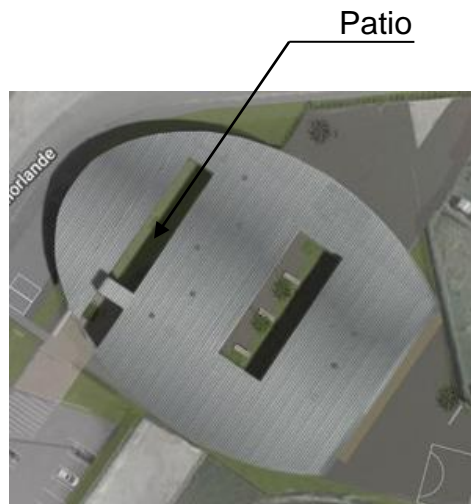
Durée : 16 heures – Coefficient : 4

DOSSIER RESSOURCES

Ce dossier comprend 12 pages numérotées de 1/12 à 12/12.

Baccalauréat Professionnel ÉTUDE ET RÉALISATION D'AGENCEMENT	Code : 2306-ERA	Session 2023	Dossier Ressources
E.32 – Étude et présentation d'un projet	Durée : 16h00	Coefficient : 4	DR 1/12

Vue aérienne du groupe scolaire

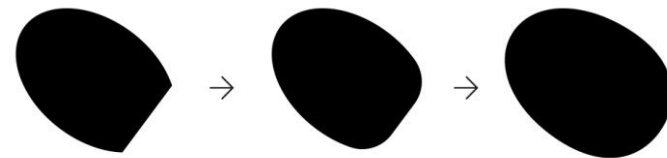


Exemples de mobiliers



Charte graphique

1.1 : le symbole, de l'ovale au galet.
La forme est polie, arrondie, jusqu'à devenir un galet qui rappelle la proximité de la mer, la Manche, toute proche.



1.2 : la signalétique intérieure.
Le marais constitue une étape pour les oiseaux migrateurs.



1.3 : l'identification des écoles.
Les couleurs des deux écoles (élémentaire et maternelle) sont issues de cette gamme.



1.4 : le vocabulaire graphique.
Bibliothèque de symboles (figuratifs ou géométriques) évocateurs du marais qui, combinés les uns aux autres, racontent des histoires.



1.5 : le vocabulaire graphique (suite).
Exemple d'un panneau issu de la combinaison des éléments graphiques.



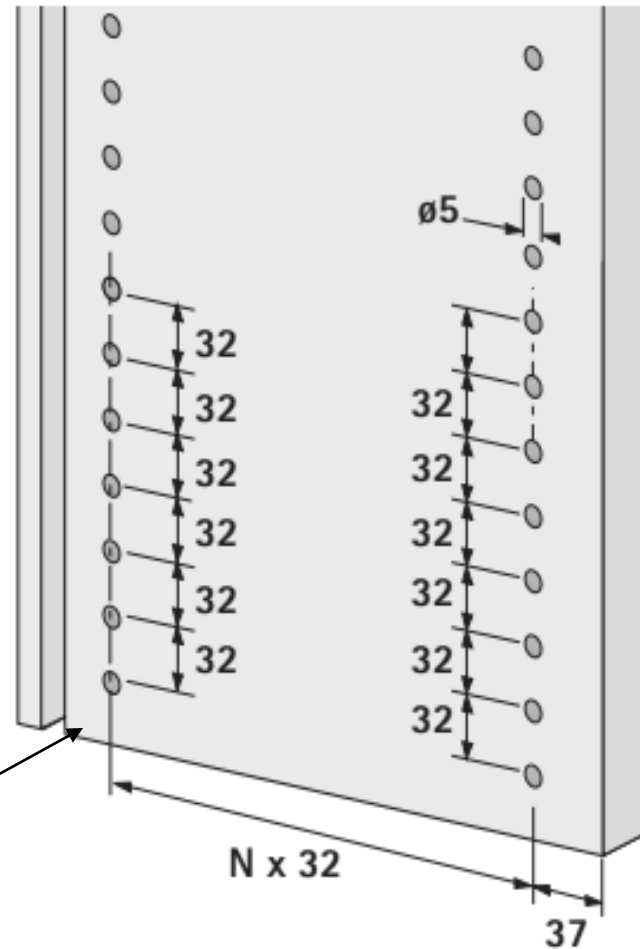
LE SYSTÈME 32

Documents d'aide pour calculer la hauteur du meuble colonne d'angle cintré

- Norme internationale pour la construction de meubles
- Prénd en compte l'ensemble des composants (perçage et ferrure) et les réunit dans une unité de construction
- Economie de temps et de coûts au niveau de la préparation de travail, de la production et du montage
- Idéal pour des process de fabrication avec CNC, outil de perçage automatique et gabarits de perçage

Principe de construction système 32

- Distance de perçage: 32 mm
- Diamètre de perçage: 5 mm
- Entraxe de la série de perçage au chant avant de montant : 37 mm (les lèvres d'étanchéité, les butées de ferrage, etc. font partie du chant avant de montant, sont intégrés dans cette mesure de 37 mm et doivent être pris en compte pour la découpe et le perçage)
- Entraxe des séries de perçage verticales entre elles : divisible par 32
- Avantageux :
 - même écartement du premier et du dernier perçage par rapport au chant supérieur et au chant inférieur de montant
 - écartement du chant arrière de montant à la série de perçage arrière également de 37 mm



Cote **B** située entre le bas ou le haut des joues et l'axe du premier perçage

Abaque pour lire les multiples de 32 (exemple 1 440 est un multiple de 45 * 32)

Unité	0	1	2	3	4	5	6	7	8	9
Dizaine										
0	0	32	64	96	128	160	192	224	256	288
1	320	352	384	416	448	480	512	544	576	608
2	640	672	704	736	768	800	832	864	896	928
3	960	992	1024	1056	1088	1120	1152	1184	1216	1248
4	1280	1312	1344	1376	1408	1440	1472	1504	1536	1568
5	1600	1632	1664	1696	1728	1760	1792	1824	1856	1888
6	1920	1952	1984	2016	2048	2080	2112	2144	2176	2208
7	2240	2272	2304	2336	2368	2400	2432	2464	2496	2528
8	2560	2592	2624	2656	2688	2720	2752	2784	2816	2848
9	2880	2912	2944	2976	3008	3040	3072	3104	3136	3168

FERRAGE DE PORTE

- A = distance du chant supérieur de porte au centre du boîtier de charnière
- B = distance du chant supérieur de montant au centre de la cheville
- F = retrait ou saillie de porte
- X = multiple de 32 mm

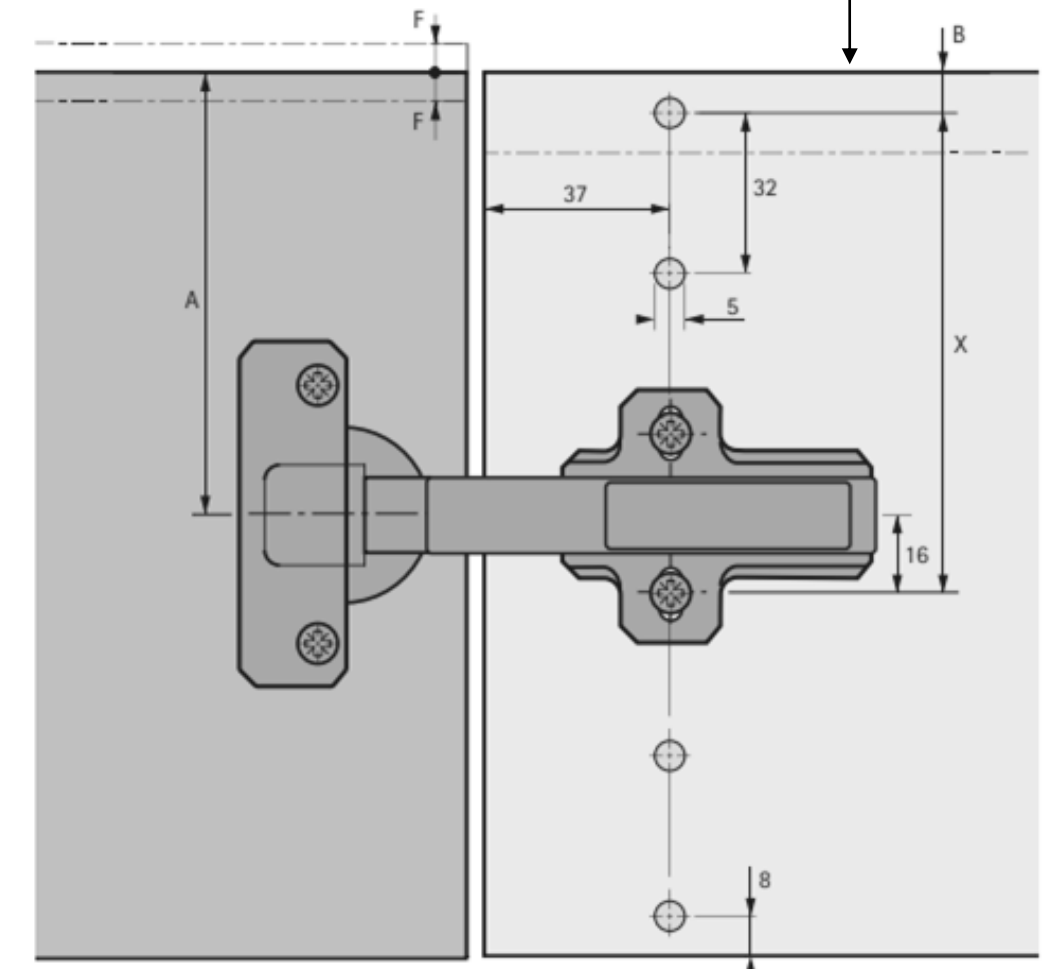
Formule de calcul de la distance de charnière :

$$A = B + X - 16$$

$$9,5 + 96 - 16 = 89,5 \text{ mm}$$

Retirer un retrait de porte F souhaité.
Ajouter une saillie de porte F souhaitée.

La cote **B** est calculée à la moitié de l'épaisseur du dessus ou du dessous, donc si le panneau a une épaisseur de 16 mm ($B = 16 : 2$ soit 8 mm).
Donc l'axe du premier perçage est toujours situé dans l'axe de l'épaisseur du panneau.



Gamme chromatique du bâtiment à prendre en compte pour les choix de finition des matériaux.



Exemple :
 - D'une pièce cintrée en contreplaqué cintrable (il faut coller 3 épaisseurs de contreplaqués cintrables au minimum pour une bonne résistance)
 - Choix des épaisseurs (5, 7 et 9 mm)



Exemple :
 - Collage et serrage pour la mise en forme de la pièce cintrée ci-dessus

CONTREPLAQUÉ SUPERFORM CINTRABLE FIL LONG 244X122CM 7MM

LOSAN BENELUX BV



Code produit : 1981249
 Réf. LOSAN BENELUX BV :
 Code EAN :

Prix public : 19,99 € TTC / Mètre carré

DESCRIPTIF DU PRODUIT

Le contreplaqué cintrable Superform de Losán Benelux est composé de plis à fil non croisé et recouverts de faces en bois exotique (ceiba). Il est employé pour réaliser des formes galbées, circulaires ou semi-circulaires et convient pour tous types de travaux en menuiserie et en agencement.

La qualité B/B correspond à un contreplaqué aux faces comportant quelques défauts d'aspect (petits nœuds sains, fentes et gerces obturées), généralement réservé à des emplois structuraux.

Collage de classe 3, usage extérieur.

CARACTÉRISTIQUE TECHNIQUES

Longueur	2.44 m
Largeur	1.22 m
Épaisseur	5
Volume	14.884 dm ³
Poids	7.442 kg/Panneau plaque
Matière	Contreplaqué
Teinte	Naturel
Type de produit	Contreplaqué
Gamme	Superform
Pièce /ouvrage de destination	Extérieur
Masse Volumique (kg/m ³)	500
Code douane SH8	44123300
Type de bois	Contreplaqué

AVANTAGES PRODUIT

- Facile à cintrer
- Nombreuses applications possibles
- Classe d'emploi 3 : usage extérieur avec un collage résistant à l'eau et aux intempéries

Meuble colonne d'angle cintré

Choix de couleur de finition pour choisir :

- un PPSM (panneau de particules mélaminé) ;
- un stratifié ;
- un chant ABS ;
- une peinture sur MDF...

B004 Blanc Lys	B069 Blanc Courchevel	G029 Gris Tourterelle	G116 Gris Halo	G044 Gris Dauphin
B117 Blanc Artic	C188 Crème de Lait	E021 Écru	149 Gris Paloma	F026 Feutre
B068 Blanc Chamonix	O111 Orgeat	C017 Coquille d'Oeuf	G115 Gris Saguenay	G117 Gris Birdy
B070 Blanc Megève	S068 Soie Grège	156 Crème Classique	G118 Gris Mercure	G080 Gris Taupe
B015 Blanc Menuires	G119 Gris de Lin	F054 Ficelle	G077 Galet	F006 Fer
G012 Grès	B116 Beige Nature	S067 Seigle	P001 Pierre de Lune	G120 Gris Vison
S066 Sable Mouillé	M100 Muscade	M101 Marron Glacé	T063 Terre d'Ombre	B127 Brun Havane
J018 Jaune Gouache	G079 Grain de Moutarde	J024 Jaune Samba	O112 Ocre Roussillon	C116 Chocolat
C117 Citronnelle	Z016 Zeste de Citron	M103 Mimosa	G031 Genêt	M102 Miel Sucré
T106 Tangerine	G078 Goyave	C120 Caramel	O113 Ocre Toscane	B120 Brique
V014 Vinyle	F001 Florida	P113 Paprika	R057 Rouge Amarante	A088 Aubergine

Caractéristiques pour une peinture laquée au pistolet :

- taux de C.O.V ;
- rendement : 14 m² pour un litre de peinture ;
- tarif : 34 € un pot d'un litre.

Meuble colonne d'angle cintré

Choix de couleur de finition pour choisir :

- un PPSM (panneau de particules mélaminé) ;
- un stratifié ;
- un chant ABS ;
- une peinture sur MDF...

Caractéristiques pour une peinture laquée au pistolet :

- taux de C.O.V ;
- rendement : 14 m² pour un litre de peinture ;
- tarif : 34 € un pot d'un litre.

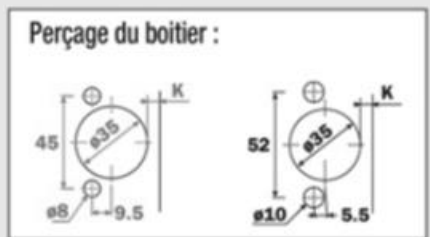
R061 <i>Rouge Cinabre</i>	C062 <i>Capucine</i>	R062 <i>Rouge Fatal</i>	R036 <i>Rouge Cerise</i>	G024 <i>Grenade</i>
R058 <i>Rose Givré</i>	R059 <i>Rose Indien</i>	Y022 <i>Rose Bougainvillée</i>	C189 <i>Cyclamen</i>	F055 <i>Figue</i>
M133 <i>Mauve Poudré</i>	R060 <i>Rose Velours</i>	R047 <i>Rouge Griotte</i>	P112 <i>Prune</i>	C119 <i>Cassis</i>
P060 <i>Parme</i>	B198 <i>Blue Note</i>	S018 <i>Schiste</i>	B195 <i>Bleu de Sèvres</i>	M104 <i>Myrtille</i>
F008 <i>Fumée</i>	B048 <i>Bleu Oslo</i>	C018 <i>Chardon</i>	B196 <i>Bleu Velvet</i>	B197 <i>Bleu de Prusse</i>
B194 <i>Bleu Buée</i>	C121 <i>Ciel de Brume</i>	C118 <i>Cèdre Bleu</i>	B126 <i>Bleu Touareg</i>	B118 <i>Bleu Nuit</i>
G005 <i>Grand Bleu</i>	B119 <i>Bleu Turquoise</i>	B123 <i>Bleu Azur</i>	B001 <i>Bleu Flash</i>	B086 <i>Bleu Caraïbes</i>
C190 <i>Céladon</i>	M047 <i>Mousse</i>	E026 <i>Émeraude</i>	B124 <i>Bleu Batik</i>	B125 <i>Bleu Pétrole</i>
A014 <i>Aigue Marine</i>	A036 <i>Amandine</i>	V106 <i>Vert de Gris</i>	V107 <i>Vert Paradis</i>	V108 <i>Vert Sarcelle</i>
F053 <i>Fleur d'Anis</i>	P092 <i>Pomme Verte</i>	C049 <i>Cactus</i>	V109 <i>Vert Bali</i>	V110 <i>Vert Impérial</i>
N002 <i>Néon</i>	R046 <i>Raphia</i>	K003 <i>Kaki</i>	C035 <i>Camouflage</i>	E082 <i>Épicéa</i>

Charnière ouverture 105° équipée d'un amortisseur intégré dans le boîtier.
Diamètre de boîtier : 35 mm.
 Profondeur de perçage 12 mm.
 Réglage latéral linéaire par excentrique pour le recouvrement de la porte.
 Réglage latéral de - 1,5 à + 4,5 mm.
 Réglage vertical +/- 2 mm.
 Réglage frontal de - 1,5 à + 3 mm.
 Bras et boîtier en acier nickelé mat.
Charnières livrées avec caches. Embases à commander séparément.



105°

Livrées avec caches.



Charnières amorties 105° à visser - Hancock
 Charnière clipsable.

Type de boîtier	Entraxe fixation mm	Coudure mm	Réf. fns	Cond.	Code (1 cond.)	Prix ht
A		0	C8U6CD9XGD (x50) + S8CX83H9LE (x50)	50	582191	165,27
B		0	C8U6CD9XGD + S8CX83H9LE	1	582184	3,54
C	52	9,50	C8U6LD9XGD + S8CX83H9LE	1	582198	4,07
		17	C8U6SD9XGD + S8CX83H9LE	1	582205	3,96

Embase cruciforme à visser Hancock, distance 3 mm, avec vis euro pré-montées
 Livrées à l'unité ou à la boîte de 50.



Entraxe fixation mm	Réf. fns	Cond.	Code (1 cond.)	Prix ht
D 32	B2VGH39XGD/17	1	581946	0,57
		50	581932	26,26

Porte en applique	Portes jumelées (sur montant central)	Porte encastrée (ferrage rentrant)
Hettich : 0	9,5	16
Salice : 0	9	17
<p>Ferrage en applique : La porte se trouve devant le montant de caisson et il ne subsiste latéralement qu'un jeu représentant l'espace libre nécessaire pour une ouverture sûre de la porte. En alternative il est également possible de réaliser un recouvrement complet (maxi. 19 mm) de la porte. Il faut tenir compte alors de l'encombrement latéral sur place pour le jeu minimum nécessaire.</p>	<p>Ferrage de montant central (semi-applique) : Deux portes se trouvent respectivement devant un montant central de caisson. Elles sont séparées par le jeu total minimum nécessaire. Le recouvrement de porte respectif est donc réduit, des charnières coudées sont mises en oeuvre.</p>	<p>Ferrage rentrant : La porte est dans le caisson et donc à côté du montant de caisson. Il est nécessaire de prévoir un jeu ici également afin de permettre l'ouverture de la porte en toute sécurité. Des charnières fortement coudées sont mises en oeuvre.</p>

Pieds de meuble aluminium tube rond Ø 40
 Réglable + 10 mm en continu.
 Avec embase en acier, époxy argent.
 Patin fileté plastique.



Plage réglage mm	Haut. mm	Finition	Code (1 pièce)	PU ht x1	PU ht x4
C + 10	80	Argent anodisé	516719	19,42	17,50
	100	Argent anodisé	516733	20,72	18,67
	120	Argent anodisé	516740	22,08	19,85
	150	Argent anodisé	516747	23,76	21,40

PIEDS ET ROULETTES DE MEUBLES
PIEDS, VÉRINS, PATINS, EMBOUTS

PIEDS DE MEUBLE

Pieds de meuble tube carré 40x40 mm
 Matière plastique.
 Revêtement aluminium.



Plage réglage mm	Haut. mm	Finition	Code (1 pièce)	PU ht x1	PU ht x4
A + 10	60	Anodisé	625269	2,23	2,00
	80	Anodisé	625276	2,63	2,36
	100	Anodisé	625283	2,89	2,60
	120	Anodisé	625290	3,55	3,20
	150	Anodisé	625297	3,90	3,51

Pieds de meuble tube rond Ø 40 mm
 Matière plastique.
 Revêtement aluminium.



Haut. mm	Finition	Plage réglage mm	Code (1 pièce)	PU ht x1	PU ht x4
60	Anodisé	+ 7	625304	2,23	2,00
B 100		+ 7	625311	2,89	2,60
150		+ 7	625318	3,90	3,51

Colles Néoprène 1400

Colle contact liquide polyvalente.

Haute performance.

Sans toluène et sans cyclohexane.

Pour le collage de matériaux divers : caoutchouc, métaux, cuir, bois, mousses polyester et polyuréthane, stratifiés.

Haute tenue thermique.

Prise immédiate.

Température d'utilisation : + 10°C minimum.

Temps ouvert : 60 minutes maxi à 20°C.

Temps de séchage : 10 à 15 minutes à 20°C.

Consommation : 120 à 150 g/m² par surface à coller.



	Contenant	Contenance mL	Code (1 pièce)	Prix ht
A	Tube	0,125	318052	13,87
B	Pot	1	318073	50,20
C	Bidon	5	170044	224,76

Colles R 22 prise lente

Pour assemblage de bois tendres, durs ou exotiques et placages à chaud et à froid.

Temps ouvert : 30 min à 20° C.

Temps de pressage : 1 h 00 à 1 h 30 à 20° C (bois sur bois).

Température mini d'emploi : 8° C.

Consommation : 100 à 200 g/m².



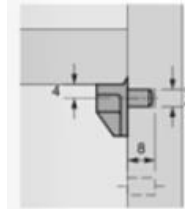
	Contenant	Contenance kg	Code (1 pièce)	Prix ht
G	Biberon	0,75	346395	15,77
H	Pot	5	036015	69,09
I	Pot	20	532889	218,87

Taquets Safety Ø 3 et Ø 5

Tige acier avec revêtement plastique.

Longueur : 8 mm.

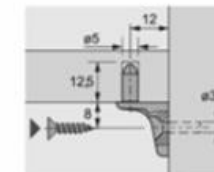
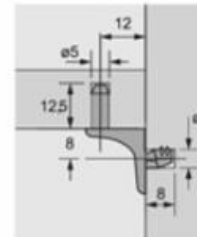
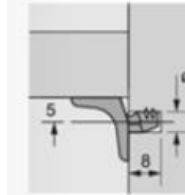
Livrés à la boîte.



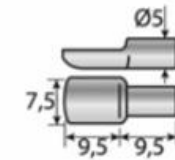
Réf. frs	Ø tenon mm	Matériau	Finition	Cond.	Code (1 boîte)	Prix ht
A	5	Plastique	Transparent	100	482405	20,99
			Transparent	500	482398	100,48
B	5	Plastique	Blanc	100	482377	20,99
			Blanc	500	482370	100,48

Taquets Sekura

Livrés à la boîte.



Réf. frs	Ø tenon mm	Matériau	Finition	Cond.	Code (1 boîte)	Prix ht
C	25	Zamak	Nickelé	100	482433	45,22
			Nickelé	500	482426	215,85



Taquets Ø 5
Livrés à la boîte.

Ø tenon mm	Matériau	Finition	Cond.	Code (1 boîte)	Prix ht
5	Acier	Laitonné	100	666610	5,50
		Laitonné	2000	666603	93,33
		Nickelé	100	666596	5,50
		Nickelé	2000	666589	93,33

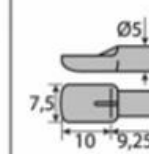
Taquets avec crantage Ø 5

Ce support répond de manière simple aux exigences de la norme NF EN 1727 § 6,5 Sécurité enfant (testé par le CTBA).

Le cran évite la perforation de la tablette pour la fixer.

Non conseillé pour panneaux agglomérés.

Livrés à la boîte.



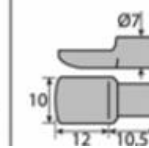
Le petit crantage fixe la tablette.



Ø tenon mm	Matériau	Finition	Cond.	Code (1 boîte)	Prix ht
5	Acier	Laitonné	100	666722	6,22
		Nickelé	100	666708	6,22
		Nickelé	2000	666701	105,68

Taquets Ø 7

Douille à commander séparément.



TOURILLONS BOIS

Tourillons lisses en hêtre

FABRICATION FRANÇAISE



Ø mm	Long. mm	Code (1 pièce)	Prix ht
6	1000	033166	0,57
8		033173	0,85
10		170058	0,90
12		033180	1,52
14		033187	1,85
16		033194	2,23
18		033201	3,07
20		033208	3,51
30		064876	6,72



Tourillons rayés en hêtre

Livrés en sachet.



Ø mm	Long. mm	Cond.	Code (1 sachet)	Prix ht
6	30	200	029533	6,88
		850	384755	30,89
		10000	443688	176,08
8	30	20000	222097	239,72
		850	029554	34,66
		10000	443695	237,37
10	30	650	384762	33,47
	40	650	029540	37,67



Vis à tête fraisée empreinte Pozidriv



Acier zingué bichromaté entièrement fileté

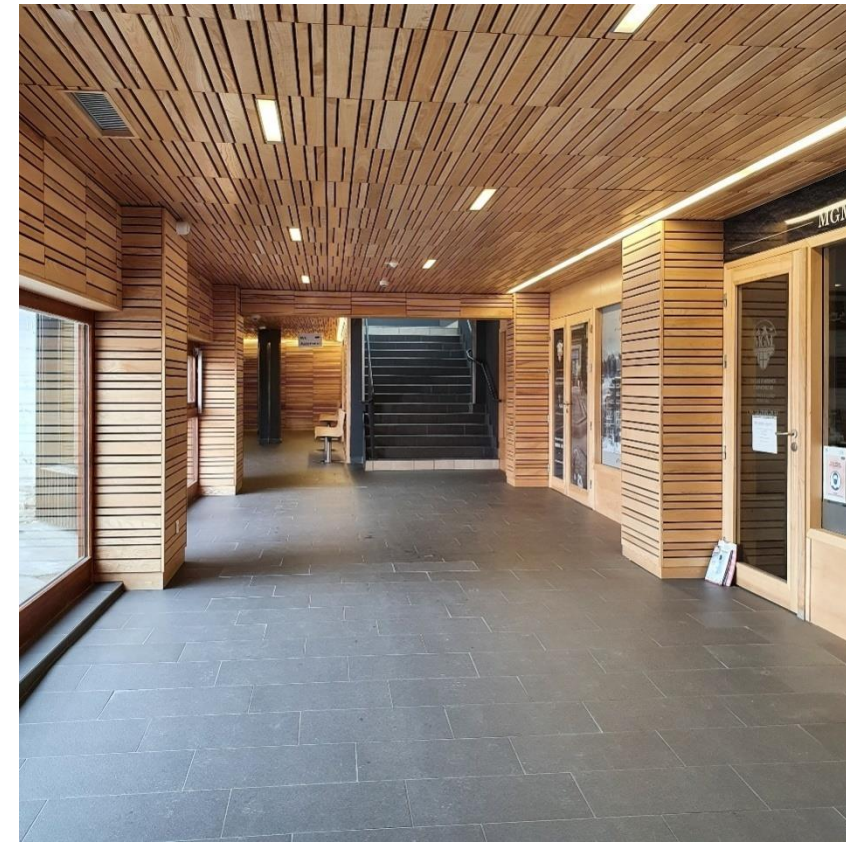
Ø mm	Long. mm	Dim. empreinte	Cond.	Code (1 boîte)	Prix ht
A	13	PZ 1	1000	613921	12,25
	15	PZ 1	1000	541667	13,04
	17	PZ 1	1000	541674	13,37
	20	PZ 1	1000	541681	13,62
	25	PZ 1	1000	541688	16,08
	30	PZ 1	1000	541695	19,01
	40	PZ 1	500	347705	14,36
3	15	PZ 2	1000	574049	16,53
	17	PZ 2	1000	541709	14,99
	20	PZ 2	1000	541716	15,27
	25	PZ 2	1000	541723	20,57
	30	PZ 2	1000	541730	22,05
	35	PZ 2	1000	541737	23,10
	40	PZ 2	500	574413	15,93
3,50	50	PZ 2	500	574056	19,61
	15	PZ 2	1000	574063	15,48
	17	PZ 2	1000	574070	16,17
	20	PZ 2	1000	541758	17,04
	25	PZ 2	1000	541765	18,77
	30	PZ 2	1000	541772	24,31
	35	PZ 2	500	574378	15,62
4	40	PZ 2	500	574420	18,22
	45	PZ 2	500	541793	18,36
	50	PZ 2	200	575190	9,04
	60	PZ 2	200	574427	13,68
	70	PZ 2	200	574077	15,87
	25	PZ 2	1000	609470	30,06
	30	PZ 2	1000	541821	30,96
4,50	35	PZ 2	500	541828	16,39
	40	PZ 2	500	541835	18,48
	45	PZ 2	500	541842	22,93
	50	PZ 2	200	575197	12,24
	60	PZ 2	200	574434	15,71



Exemple de bois ligné



Exemple de bois ligné



Panneau massif en bois naturel à 3 plis collés en épicéa, choix AB :



Les + produits

- **Aspect :** La qualité des parements lui confère de belles faces homogènes.
- **Format :** Ses dimensions lui donnent une multitude d'options en fabrication.

LE DESCRIPTIF

Panneau massif composé de 3 plis Epicéa, haut de gamme, destiné à l'agencement et à la structure.

LES DIMENSIONS

FORMAT	ÉPAISSEUR	STRUCTURE	ORIENTATION DES PLS	COLISAGE (PCS/COLIS)	STOCK
5000 x 2050 mm	13 mm	4,5 / 4 / 4,5	H	20	S/C
	16 mm	4,5 / 7 / 4,5	H	15	S/C
	19 mm	6,0 / 7 / 6,0	H	12	Oui
	22 mm	6,0 / 10 / 6,0	H	12	S/C
	27 mm	8,5 / 10 / 8,5	H	10	Oui
	32 mm	8,5 / 15 / 8,5	H	8	S/C
	35 mm	8,5 / 19 / 8,5	H	8	S/C
	42 mm	8,5 / 26 / 8,5	H	6	S/C
	49 mm	12 / 25 / 12	H	5	S/C
	60 mm	12 / 36 / 12	H	4	S/C

S/C : sur commande.

> Origine

Europe

> Taux d'humidité (EN-322)

10% +/- 3%

> Usage structurel

Oui

> Classe d'emploi

Milieu humide (SWP/2S)

USAGES

Ce panneau est employé généralement en structure, façade, aménagement intérieur et ameublement.

Notre Garantie



Panneaux issus de coupes légales conformément à la réglementation européenne.

Notre engagement environnemental

Eco-certification sur demande



Panneau massif en bois naturel à 3 plis collés en épicéa, choix AB :

LES CARACTÉRISTIQUES PRODUIT

- Le panneau 3 plis est composé de plis croisés en bois massif. L'âme est composée de planchettes parallèles aboutées, collées latéralement, et d'un parement en Epicéa collé non abouté.
À noter que l'épaisseur et la largeur des planchettes peuvent varier tout comme ceux des parements.
Sa densité est de 480 kg/m³ (+/- 2%).

Qualité des faces selon la norme EN 13017-1.

QUALITÉ A

Nœuds sains adhérents, réparations bien faites, poches de résine jusqu'à 3 x 40 mm, réparation des poches de résine admise, moelles jusqu'à 400 mm admises, pas de nuance de coloration, grain grossier admis, pas de plan de collage ouvert, ponçage deux faces.

QUALITÉ B

Nœuds sains adhérents, petits nœuds noirs occasionnels, réparations bien faites, poches de résine jusqu'à 5 x 50 mm, réparation des poches de résine admise, moelles admises, nuance de coloration limitée, grain grossier admis, joints ouverts < 100 mm/1 m, ponçage deux faces.

QUALITÉ C

Joints ouverts < 100 mm/1 m, sans prétention de qualité à l'égard des nœuds, poches de résine, moelles, coloration, grain, ponçage deux faces.

QUALITÉ C+

Identique à la qualité C mais réparée, soit avec de la pâte à bois ou avec des pastilles bois selon la taille des défauts.

Classe de collage

Colle mélamine urée-formol selon la norme EN 13354 - collage extérieur.

LES CARACTÉRISTIQUES TECHNIQUES

Tolérances dimensionnelles

- Épaisseur (EN 324-1) 0,5 mm (dans un même panneau) / +/- 1 mm à la valeur nominale.
- Largeur (EN 324-1) +/- 2 mm
- Longueur (EN 324-1) +/- 2 mm
- Equerrage (EN 324-2) 1 mm/m
- Rectitude des chants (EN 324-2) .. 1 mm/m

Résistance mécanique selon la norme EN 789

Charges admissibles en kN/m² pour une flèche autorisée de 1/300.

ÉPAISSEUR	ENTRAXE DES SUPPORTS (mm)								
	400	500	600	800	1000	1200	1500	2000	2500
13 mm	6,59	3,37	1,95	0,82	0,42	0,24	0,12	0,05	0,03
16 mm	12,87	6,59	3,81	1,61	0,82	0,48	0,24	0,10	0,05
19 mm	22,54	11,54	6,68	2,82	1,44	0,83	0,43	0,18	0,09
22 mm	36,51	18,69	10,82	4,56	2,34	1,35	0,69	0,29	0,15
27 mm	72,17	36,95	21,38	9,02	4,62	2,67	1,37	0,58	0,30
32 mm	87,38	44,74	25,89	10,92	5,59	3,24	1,66	0,70	0,36
35 mm	121,89	62,41	36,12	15,24	7,80	4,51	2,31	0,98	0,50
42 mm	241,16	123,47	71,45	30,14	15,43	8,93	4,57	1,93	0,99
49 mm	431,38	220,87	127,82	53,92	27,61	15,98	8,18	3,45	1,77
60 mm	669,60	342,84	198,40	83,70	42,85	24,80	12,70	5,36	2,74

Conversion : 1kN = 100 kg/m²
Les valeurs dans le tableau ci-dessus sont données à titre indicatif et n'ont pas valeur de garantie.

Selon la norme EN 13986+A1 :

- Classe de réaction au feu :D-s2, d0
- Conductivité thermique :0,09 (W/(m.K))
- Coef. d'absorption acoustique de 250 à 500 Hz :0,1
- Coef. d'absorption acoustique de 1000 à 2000 Hz :0,3
- Coef. de résistance à la vapeur d'eau - coupelle humide :50
- Coefficient de résistance à la vapeur d'eau - coupelle sèche : .. 150

L'engagement sécurité et santé des usagers

- Marquage CE (EN 13986+A1) : Oui - CE 2+
- Emission de formaldéhyde (EN 717-2) : E1
- Emission COV : A+