

DANS CE CADRE

Académie :	Session :
Examen :	Série :
Spécialité/option :	Repère de l'épreuve :
Epreuve/sous épreuve :	
NOM :	
(en majuscule, suivi s'il y a lieu, du nom d'épouse)	
Prénoms :	N° du candidat <input type="text"/>
Né(e) le :	(le numéro est celui qui figure sur la convocation ou liste d'appel)

NE RIEN ÉCRIRE DANS CE CADRE

NE RIEN ÉCRIRE

<input type="text"/>	Appréciation du correcteur
Note :	

CRITÈRES D'ÉVALUATION DU SUJET

- Connaissance de l'époque et du contexte
- Pertinence des associations et des constats opérés
- Justesse de l'analyse et argumentation
- Mise en page, communication graphique

**BACCALURÉAT PROFESSIONNEL
ARTISANAT ET MÉTIERS D'ART
OPTION : TAPISSIER D'AMEUBLEMENT**

SESSION 2023

**L'usage de la calculatrice avec mode examen actif est autorisé.
L'usage de la calculatrice sans mémoire, "type collègue" est autorisé.**

Le candidat s'assurera, avant de composer, que le sujet est complet.

L'intégralité du sujet est à rendre agrafé.

**E3 - ÉPREUVE PRATIQUE PRENANT EN COMPTE LA
FORMATION EN MILIEU PROFESSIONNEL ET PROJET D'ART
APPLIQUÉ**

Sous épreuve C3 – Unité U33
"Projet d'art appliqué"

Durée 4 heures – Coefficient : 2

Ce sujet comprend 5 pages numérotées de 1/5 à 5/5.

BCP Artisanat et Métiers d'Art option Tapissier d'Ameublement	Code : 2306-AMA T P C 1	Session 2023	SUJET
U33 – Projet d'art appliqué	Durée : 4h00	Coefficient : 2	Page 1/5

NE RIEN ÉCRIRE DANS CE CADRE

La déco fait son 70's show

Alors qu'on les pensait démodés à jamais, les codes chers aux **SEVENTIES** sont loin d'avoir dit leur dernier mot. Une vague de couleurs orange et bleu en tête, déferle sur les nouveautés cette année, les angles s'arrondissent et le plastique se fait chic. Qu'on aime ou qu'on déteste, les années 1970 sont de retour.

DEMANDE :

Un restaurateur décide de métamorphoser sa salle de restauration. Il souhaite valoriser une longue banquette murale à haut dossier. Il garde les tables carrées avec un revêtement en bois classique, et prévoit des suspensions lumineuses, années seventies, au dessus d'elles.

Pour le confort, il vous demande des assises garnies pour la banquette, mais il vous laisse beaucoup de liberté pour le dossier (garnis, ajouré, avec des matériaux mixtes...). Mais surtout, faisant une forte référence aux seventies.

Première partie : analyse écrite et graphique

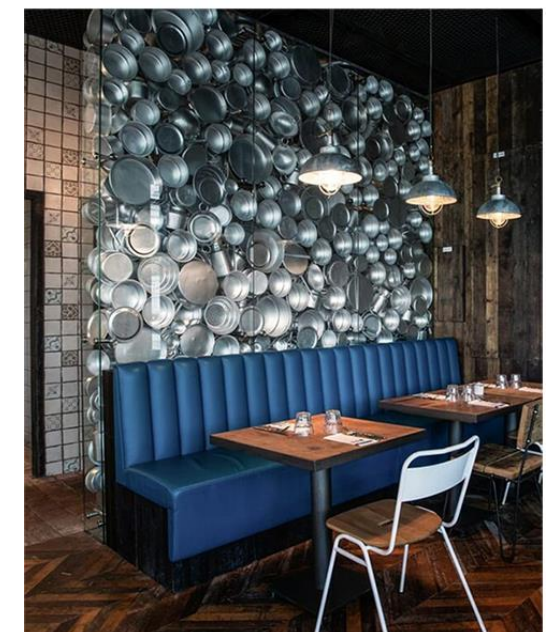
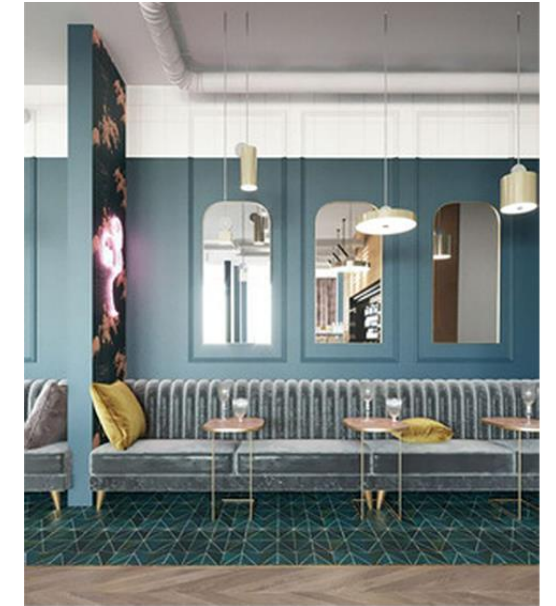
- **Réaliser** une analyse des éléments du document ressources **page 3/5** (analyse formelle, colorée, de composition...), à l'aide de croquis annotés sur la **page 4/5**.

Seconde partie : recherches

- **Proposer** 2 pistes de recherches de banquette (forme et décor) reprenant votre analyse sur la **page 4/5**.

Projet final :

- **Choisir** une des recherches de la **page 4/5**.
- **Dessiner** la vue de dessus et la vue de face, à gauche de la **page 5/5**.
- **Représenter** le projet en perspective (en vous aidant des photos ci-contre), à droite de la **page 5/5**.
- **Mettre en couleur** le projet final.



NE RIEN ÉCRIRE DANS CE CADRE

PREMIÈRE PARTIE : ANALYSE ÉCRITE ET GRAPHIQUE

SECONDE PARTIE : RECHERCHES

NE RIEN ÉCRIRE DANS CE CADRE

PROJET FINAL

Vue de dessus et de côté

Vue en perspective, en couleur