

BACCALAURÉAT PROFESSIONNEL
Artisanat et Métiers d'Art
Option Communication Visuelle Pluri Média

SESSION 2023

E1
ÉPREUVE SCIENTIFIQUE ET TECHNIQUE
SOUS-ÉPREUVE E11- UNITÉ 11
ÉTUDE D'UN PRODUIT DE COMMUNICATION VISUELLE

Durée : 3 heures
Coefficient : 3

DOSSIER RESSOURCES

L'usage de la calculatrice ou tout autre matériel est interdit.
Aucun document autorisé.

Ce dossier comporte 10 pages A4 numérotées de 1/10 à 10/10,
assurez-vous qu'il est complet.

Vous composerez directement sur le sujet.

Vous devez rendre à la fin de l'épreuve la totalité du sujet dans une copie d'examen
anonymée.

L'évaluation prend en compte :

- le respect des contraintes du dossier ressources ;
- la pertinence de l'analyse technologique, sémantique, culturelle, typographique et graphique ;
- la justesse et la précision des connaissances techniques ;
- la clarté et la cohérence de la méthode ;
- la pertinence des solutions apportées ;
- la qualité de l'argumentation.

BAC PROFESSIONNEL A.M.A. Communication Visuelle Pluri Média	Code : 2306-AMA C 11 1	Session 2023	DOSSIER RESSOURCES
ÉPREUVE E1 - U11	Durée : 3 heures	Coefficient 3	Page 1/10

Thème : LUSH, cosmétiques frais et faits à la main

Lush, une marque engagée

Fondée en 1994 en Grande-Bretagne par son créateur Mark Constantine, Lush est une marque de cosmétique pas comme les autres. L'entreprise propose des produits (savons, shampoing, bain moussant, masques...) fabriqués à la main et conçus à base d'ingrédients « frais » comme des huiles essentielles, des fruits et des légumes bio, des résines naturelles et des extraits de fleurs et de végétaux. Marque engagée, Lush milite contre les tests cosmétiques sur les animaux, soutient des œuvres caritatives (le profit issu de certains produits est reversé directement à des associations caritatives), et surtout, défend des valeurs écologiques strictes. Les magasins Lush ont en effet pour particularité de proposer des produits cosmétiques vendus sous forme solide (produits secs) au kilo. Dans une logique de défense et de souci de l'environnement, ils sont emballés dans du papier recyclé. Le matériau de remplissage des colis pour la vente par correspondance est fait à partir de pop corn. En France, Lush est présent depuis 2005, avec 44 boutiques réparties sur tout le territoire.



Étalage de pains de savons dans une boutique Lush.

« Nous avons créé Lush en nous fondant sur le principe de fabriquer des produits frais et naturels dont l'emballage est minimal ou inexistant, sans tests sur les animaux », explique Mark Constantine, créateur de la marque Lush présente dans plus de 50 pays.

BAC PROFESSIONNEL A.M.A. Communication Visuelle Pluri Média	Code : 2306-AMA C 11 1	Session 2023	DOSSIER RESSOURCES
ÉPREUVE E1 - U11	Durée : 3 heures	Coefficient 3	Page 2/10

ÉVOLUTION DE LA MARQUE

A

logo initial (1994)



B

logo actuel



Déclinaison du logo sur les couvercles de pots de masques.

A

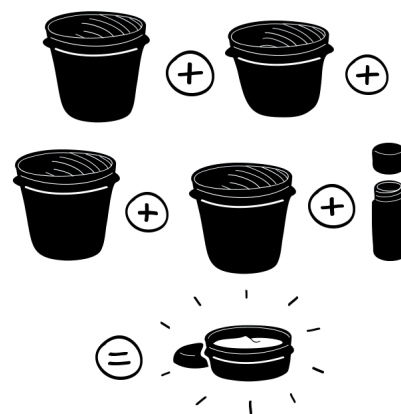


B



Présentation d'une gamme de masques frais.

C



Lush propose à ses clients de ramener 5 pots vides contre un pot plein offert, sorte de consigne qui favorise l'opération de recyclage.

BAC PROFESSIONNEL A.M.A. Communication Visuelle Pluri Média	Code : 2306-AMA C 11 1	Session 2023	DOSSIER RESSOURCES
ÉPREUVE E1 - U11	Durée : 3 heures	Coefficient 3	Page 3/10

STRATÉGIE MARKETING ET MARCHANDISING



Vues intérieure et extérieure d'une boutique Lush.



Écran multimédia intégré.

BAC PROFESSIONNEL A.M.A. Communication Visuelle Pluri Média	Code : 2306-AMA C 11 1	Session 2023	DOSSIER RESSOURCES
ÉPREUVE E1 - U11	Durée : 3 heures	Coefficient 3	Page 4/10

SIGNALÉTIQUE



Design intérieur de la boutique physique.



Étiquetage des produits.



Mise en scène des produits.

BAC PROFESSIONNEL A.M.A. Communication Visuelle Pluri Média	Code : 2306-AMA C 11 1	Session 2023	DOSSIER RESSOURCES
ÉPREUVE E1 - U11	Durée : 3 heures	Coefficient 3	Page 5/10

PACKAGING

A



Produits emballés et déballés.



B



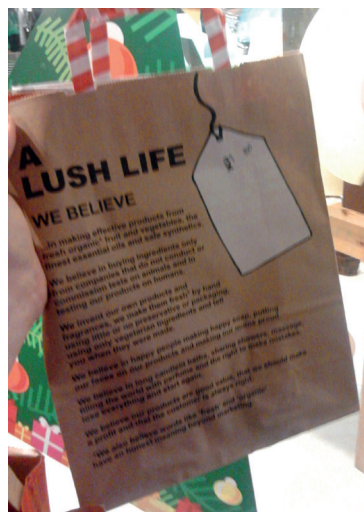
E



C



Sac papier Recto Verso spécial Noël faisant office de papier cadeau.



D



Sac tissu 100 % coton biologique.

BAC PROFESSIONNEL A.M.A. Communication Visuelle Pluri Média	Code : 2306-AMA C 11 1	Session 2023	DOSSIER RESSOURCES
ÉPREUVE E1 - U11	Durée : 3 heures	Coefficient 3	Page 6/10

SUPPORTS DE COMMUNICATION PRINT

LUSH NE FAIT PAS DE PUB

«Lush fait des publicités, à l'échelle internationale comme locale, selon l'actualité. Mais Lush n'achète jamais d'espace publicitaire, et ce, depuis sa création. D'une part car ses fondateurs préféraient investir l'argent dans des ingrédients. D'autre part car la marque ne veut pas faire de matraquage publicitaire. C'est d'ailleurs pour cette raison que nous ne faisons jamais de promotion produit en magasin. Nous ne voulons pas pousser à la consommation».

Propos de Feriel Tah, responsable communication et image France, Belgique et Luxembourg.

A

Brochure

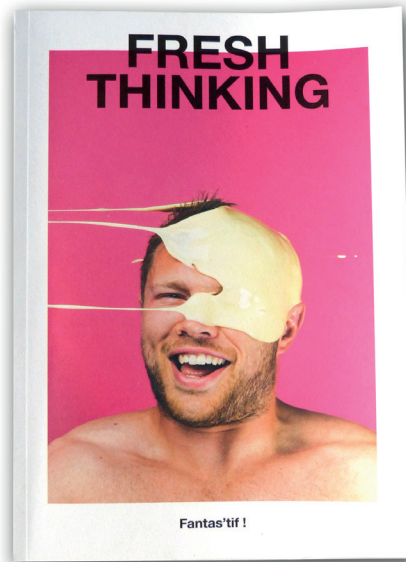
Format A5

Composé de :

- 1 cahier de couverture
- 5 cahiers de 32 pages
- 1 cahier intérieur de 4 pages

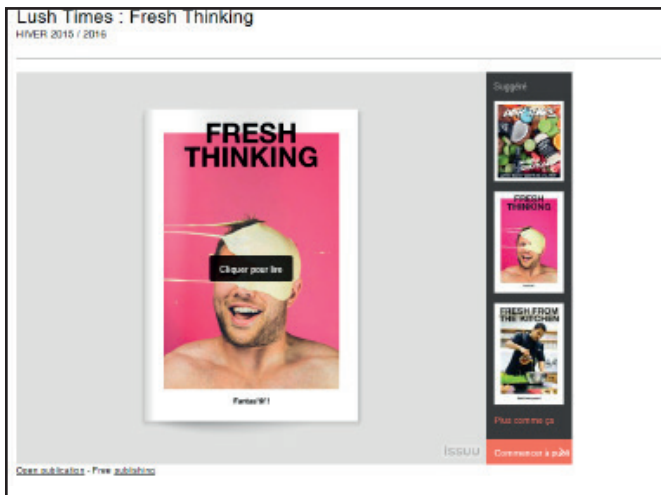
Impression quadrichromie

Papier Cyclus
Offset recyclé
80 g/m² et 250 g/m²



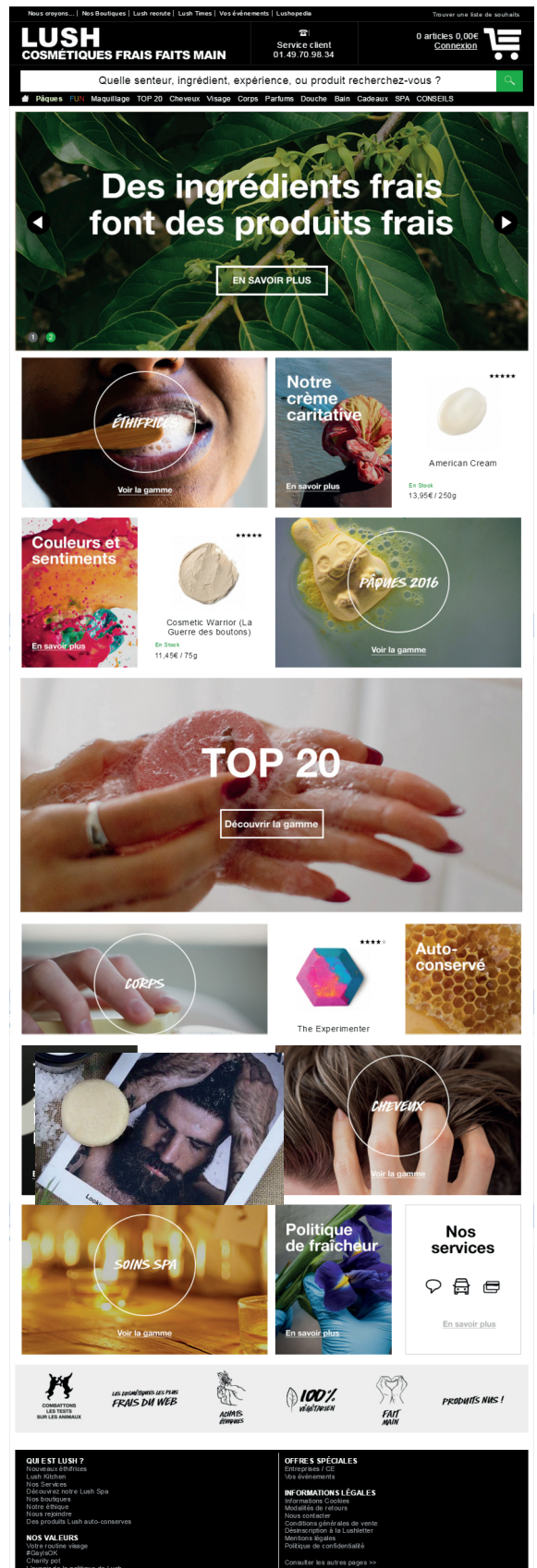
Brochure trimestrielle «Lush Times» distribuée en magasin ou en ligne (ci-dessous).

B



SUPPORTS DE COMMUNICATION WEB

C

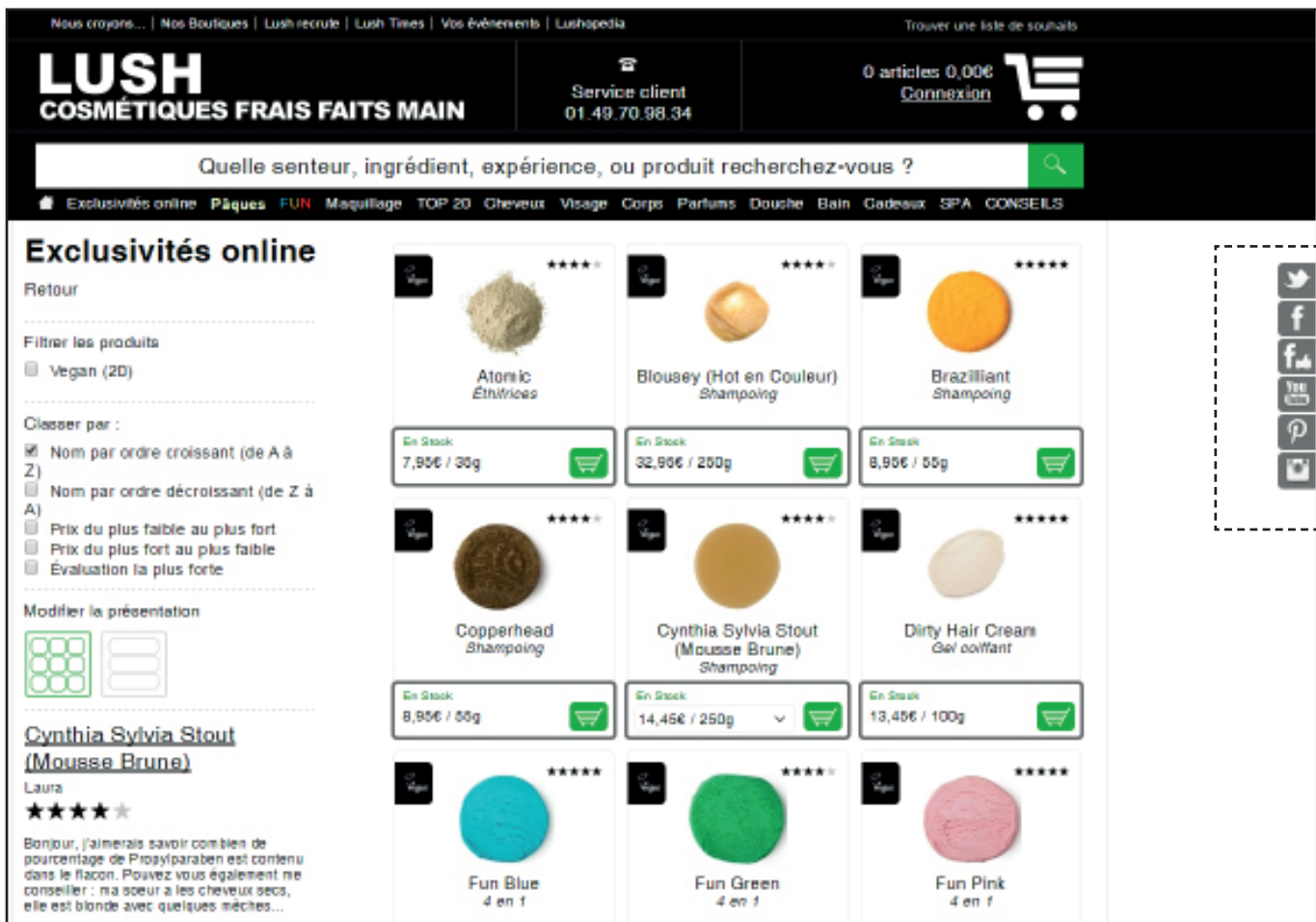


Page d'accueil site Web France.

BAC PROFESSIONNEL A.M.A. Communication Visuelle Pluri Média	Code : 2306-AMA C 11 1	Session 2023	DOSSIER RESSOURCES
ÉPREUVE E1 - U11	Durée : 3 heures	Coefficient 3	Page 7/10



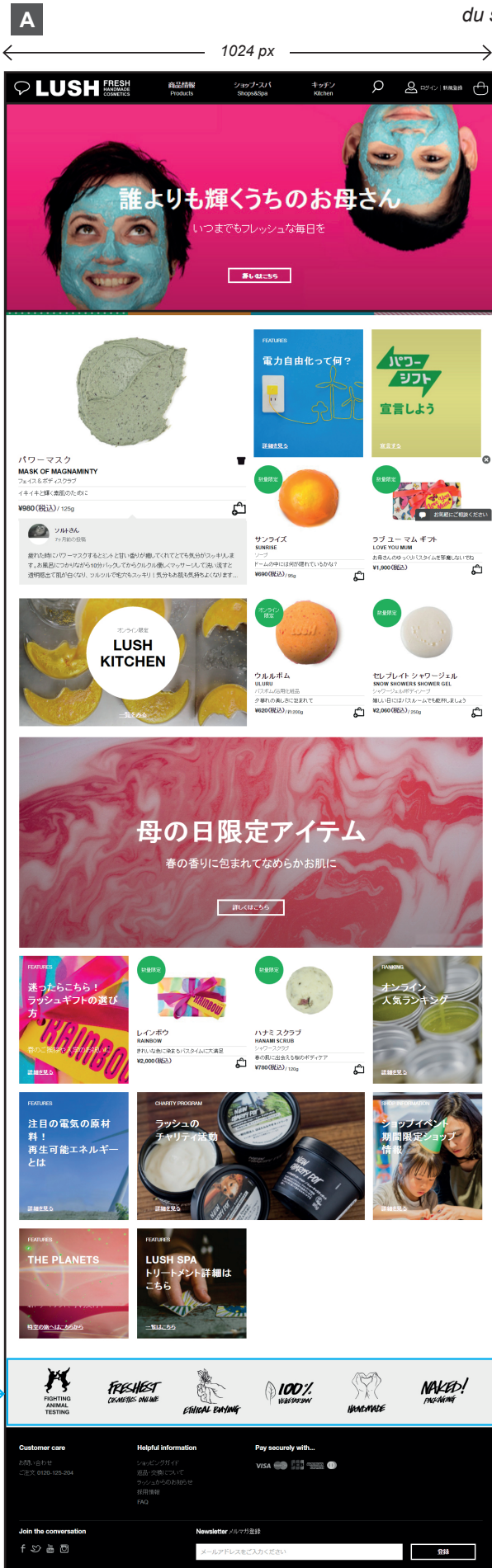
Page Lushopédia du site web France.



Page Exclusivités online du site web France.

BAC PROFESSIONNEL A.M.A. Communication Visuelle Pluri Média	Code : 2306-AMA C 11 1	Session 2023	DOSSIER RESSOURCES
ÉPREUVE E1 - U11	Durée : 3 heures	Coefficient 3	Page 8/10

Différents affichages de la page d'accueil du site Web Japon.



BAC PROFESSIONNEL A.M.A. Communication Visuelle Pluri Média	Code : 2306-AMA C 11 1	Session 2023	DOSSIER RESSOURCES
ÉPREUVE E1 - U11	Durée : 3 heures	Coefficient 3	Page 9/10

BROCHURE « LUSH TIMES »

Nouveau

Nouveaux produits 25

A

Nouveau

Nouveaux produits 25

B

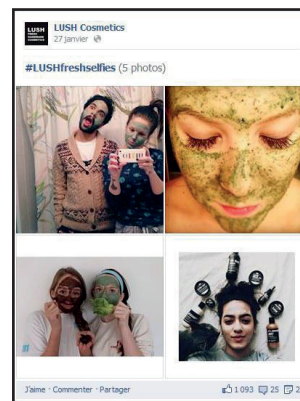
Page sommaire du catalogue produit de la brochure.

C

Double-page de la brochure (pages 40 et 41).



Dos de la brochure.



Post de « followers » sur les réseaux sociaux de Lush.

BAC PROFESSIONNEL A.M.A. Communication Visuelle Pluri Média	Code : 2306-AMA C 11 1	Session 2023	DOSSIER RESSOURCES
ÉPREUVE E1 - U11	Durée : 3 heures	Coefficient 3	Page 10/10