

# Baccalauréat Professionnel Métiers et Arts de la Pierre

## Sous-épreuve E22- Unité U.22 ANALYSE D'UN PROJET

**Session 2023**

### SUJET

**Durée : 4 heures, coefficient : 3**

**Ce dossier comporte 5 pages A3 numérotées de 1/5 à 5/5,  
assurez-vous qu'il est complet.**

Page 1/5 : critères d'évaluation  
Page 2/5 : document réponse 1-1 analyse  
Page 3/5 : document réponse 1-2 analyse  
Page 4/5 : sujet et cahier des charges  
Page 5/5 : document réponse croquis d'intention

**Ce dossier sera rendu dans sa totalité, agrafé dans une copie d'examen anonymée.**

**Il est interdit aux candidats de signer leur composition ou d'y mettre un signe  
quelconque pouvant indiquer sa provenance.**

**L'usage de la calculatrice avec mode examen actif est autorisé.  
L'usage de la calculatrice sans mémoire, « type collègue », est autorisé.**

**Tout autre matériel est interdit.  
Aucun document autorisé.**

# Le pavillon

Le terme « pavillon » viendrait du vieux français *paveillon* (XI<sup>e</sup> siècle), et du latin *papilio* (papillon). On désignait ainsi la tente du seigneur en campagne. L'analogie avec l'insecte viendrait de l'aspect somptueux des tentes médiévales, d'où la notion d'une structure légère, mais plaisante, érigée sur un espace ouvert et à vocation secondaire.

De tente militaire, de plan carré, polygonal ou rond, terminée en pointe au-dessus, portée par un mât ou arbre central, l'édifice évolue en 1694 vers une architecture plus solide, très fenêtrée et de petites dimensions en général.

Dans l'architecture classique européenne, il désigne aussi un type de bâtiment plus important proche de la rotonde ou du belvédère, conservant du pavillon en toile la salle unique, la légèreté (fenestration très ouverte) et la toiture en pointe. Il est souvent inclus dans une composition plus vaste, dont il constitue une annexe prestigieuse.

Au XIX<sup>e</sup> siècle et de nos jours, le terme s'élargit aussi à de vastes constructions légères et transparentes, souvent des lieux publics en annexe de grands équipements (hôpitaux, expositions, équipement thermal, etc.).

### Vous serez évalué sur :

<b>Analyse :</b>	<b>/ 20 pts</b>
- Repérage des caractéristiques techniques d'un ouvrage :	/ 10 pts
- Repérage et identification des éléments architecturaux :	/ 10 pts
<b>Projet :</b>	<b>/ 30 pts</b>
- Votre capacité à investir l'analyse :	/ 5 pts
- Le respect du cahier des charges :	/ 5 pts
- La qualité des croquis (trait, proportions, soin) :	/ 10 pts
- La traduction graphique des intentions esthétiques :	/ 10 pts

**Total : /50 pts**

On vous demande d'analyser sous forme de croquis annotés les principes, les fonctions, l'appareillage, l'assemblage, l'organisation et la composition des matériaux des documents proposés en exploitant le « dossier ressources » (RAA 4/6).

# 1 - 1 Analyse



**Dans le cadre au-dessus :**

Observez le jeu avec les directions du lit de la pierre et précisez ce que vous pouvez en déduire d'un point de vue mécanique.

Enfin, que pouvez-vous en conclure sur l'intention de l'architecte ?

Complétez par un croquis annoté.

Robert VENTURI développe une architecture « *less is a bore* ». On vous demande d'analyser, sous forme de croquis annotés, les éléments architecturaux liés à l'Antiquité en exploitant le « dossier ressources » (RAA 5/6).

# 1 - 2 Analyse

Baccalauréat Professionnel Métiers et Arts de la Pierre	Coefficient : 3	Code : 2306-MAP T B 1	SUJET	Page 3/5
U.22 : Analyse d'un projet	Durée : 4 heures		Session 2023	

La ville d'Arpajon ambitionne la restauration du pavillon nord de la mairie en bureau de l'Office du Tourisme. La municipalité, en accord avec l'Architecte des Bâtiments de France (ABF), souhaite donner une touche contemporaine à l'affectation de cet édifice. L'état des lieux laisse apparaître quelques modifications à apporter. Afin de réaliser une proposition qui s'appuie sur vos analyses précédentes, on vous demande de réaliser un projet de porte pour la façade ouest.

# Projet

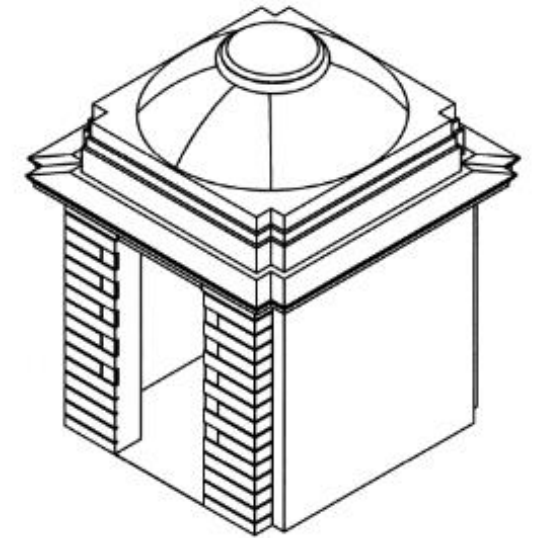
À partir de vos analyses, vous devez réaliser des propositions de porte sous forme de croquis d'intention annotés. Pour cela, vous disposez d'un document du « dossier ressources » (RAA 6/6).

Vous choisirez la ou les vue(s) qui vous paraissent comme étant la ou les plus pertinente(s) afin de présenter vos recherches.

Utilisez le calque fourni pour reprendre la vue de votre choix parmi celles présentes sur cette page. Vous réaliserez vos croquis d'intention en mettant en avant vos choix et les techniques utilisées.

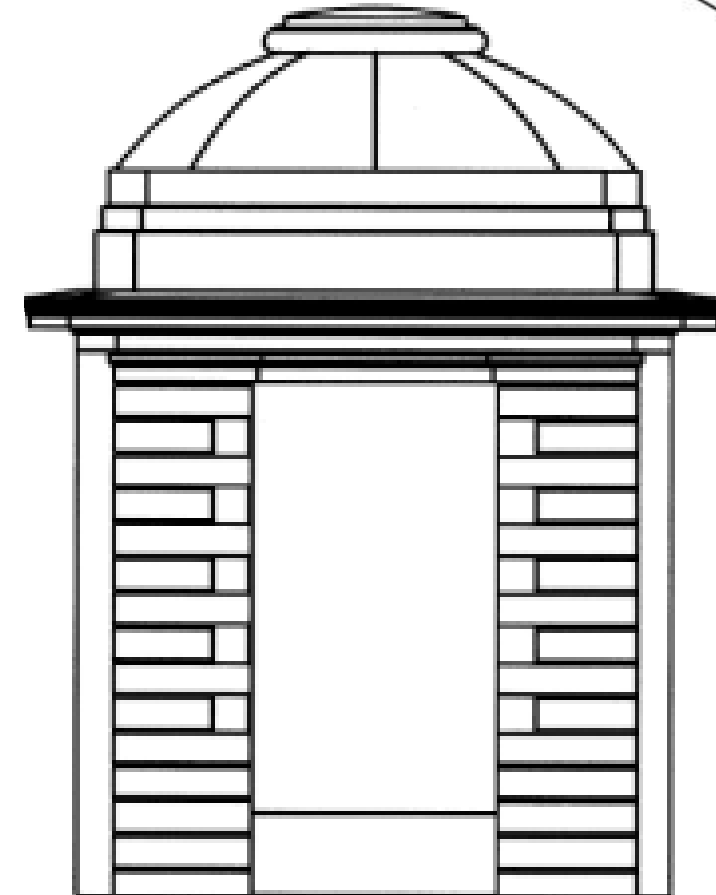
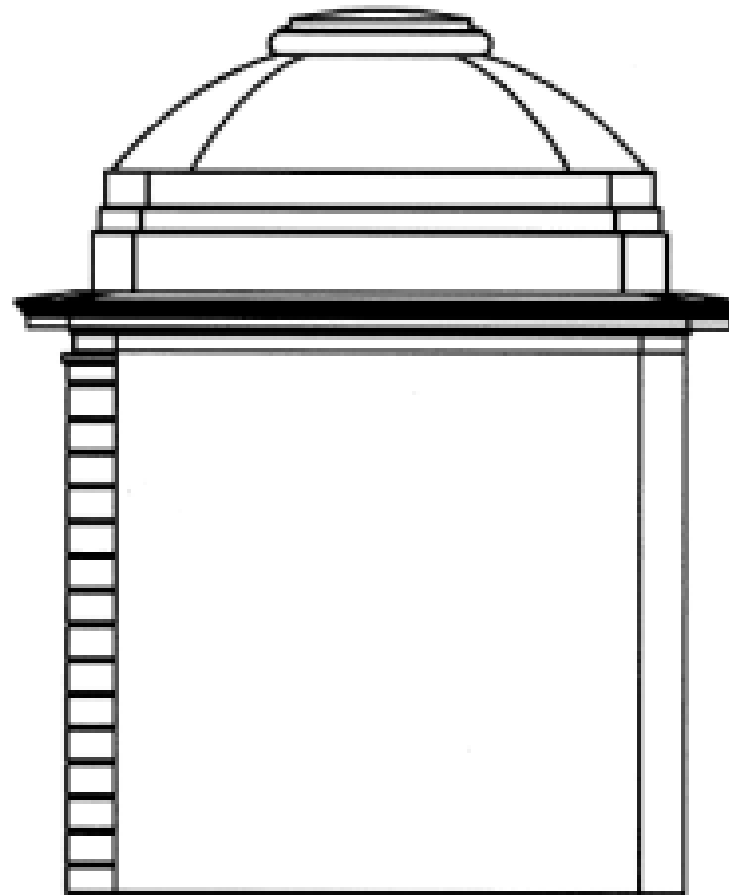
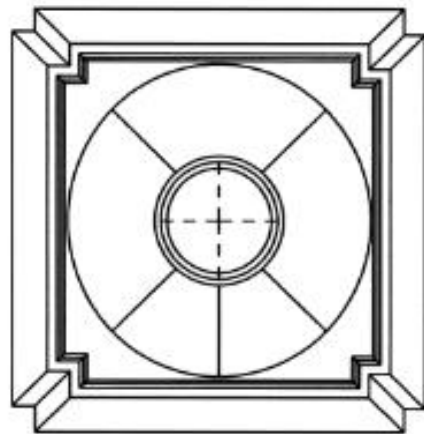
Votre projet doit être réalisable et respecter en tous points le cahier des charges.

Vous réaliserez votre travail sur la page 5/5.



## Cahier des charges :

- matériaux et nature des roches ;
- adéquation des dimensions ;
- réinvestissement contemporain ;
- présence d'un fronton ;
- justification des choix.



---

# ***CROQUIS D'INTENTION***

<b>Baccalauréat Professionnel Métiers et Arts de la Pierre</b>	<b>Coefficient : 3</b>	<b>Code : 2306-MAP T B 1</b>	<b>SUJET</b>	<b>Page 5/5</b>
<b>U.22 : Analyse d'un projet</b>	<b>Durée : 4 heures</b>		<b>Session 2023</b>	