

DSSTPE (Dossier Santé Sécurité au travail et protection de l'environnement)

En cas d'accident

Documents sécurité et hygiène

Tir et recyclage des lampes

Tri des déchets de chantier

En cas d'accident

Appelez le sauveteur secouriste du travail qui, après avoir examiné la victime, vous demandera d'appeler les secours.

Téléphonez au :

18

Pompiers

112

Centre d'appels secours

15

Samu

et dites...

1 Ici chantier

À (commune ou arrondissement)

N° Rue

En face de

Téléphone

2 Précisez la nature de l'accident

Par exemple : éboulement, asphyxie, chute...

Précisez la position du blessé et s'il y a nécessité de dégagement.

Par exemple : le blessé est sur le toit, il est au sol ou dans une fouille...

3 Signalez le nombre de blessés et leur état

Par exemple : trois ouvriers blessés dont un saigne et un ne parle pas.

4 Décrivez l'intervention du secouriste

Par exemple : premiers soins, bouche à bouche...

5 Fixez un point de rendez-vous

et envoyez quelqu'un à ce point pour guider les secours.

6 Faites répéter le message

Ne raccrochez jamais le premier.

SAUVETEURS SECOURISTES DU TRAVAIL : une liste à jour mentionnant leur nom doit être affichée sur le chantier. Les sauveteurs secouristes du travail sont reconnaissables au logo placé sur leur casque et sur leur tenue de travail.

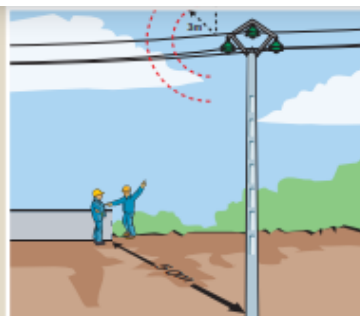




Je respecte le code de la route et je mets la ceinture de sécurité.



Je m'équipe.



J'ai une habilitation spécifique.

ÉLECTRICIEN

10 gestes qui assurent



Je rejoins mon poste par les accès prévus.



Je stabilise l'échafaudage avant utilisation.



J'utilise les matériels de manutention pour transporter les charges.



J'utilise un VAT.



Je branche mon matériel sur un boîtier 30 mA.



J'utilise les produits chimiques avec précaution.



Je trie mes déchets avant enlèvement.

Habilitation électrique

La sécurité



ZONE DÉLIMITÉE ET PROTÉGÉE POUR
LA SÉCURITÉ DES AUTRES TRAVAILLEURS

EPI



Casque + visière



Gants

...

ECS



Balisage



Nappe
isolante

...

EIS

Tapis isolant



Cadenas

Outils
isolés



...

Habilitation électrique

DETERMINER SON NIVEAU D'HABILITATION ELECTRIQUE

Opérations d'ordres électriques courantes

La tension des installations électriques est inférieure à 1000V **BASSE TENSION**

J'ai quelques connaissances en électricité

Je réalise des opérations d'ordres électriques simples:

- Remplacement d'appareillages, d'ampoules...
- Remplacement d'un fusible...
- Raccordement d'appareils...

BS

Je suis électricien de formation

Je réalise des opérations d'ordres électriques:

- Dépannage sur installations ou équipements

BR

Je suis électricien et je réalise des installations électriques encadré par un chef d'équipe:

- Installation d'appareillages (PC, inter...)
- Modification du câblage d'armoires
- Alimentation électriques d'équipements

B1-B1V

Je suis responsable d'équipes:

- J'encadre des exécutants
- Je travaille seul
- Je suis mon propre chef

B2-B2V

Je réalise des consignations:

- Mise hors tension d'installations électriques pour permettre une intervention en toute sécurité par d'autres opérateurs

BC

Je ne suis pas électricien mais je manœuvre des dispositifs de protection:

- Réenclenchement de disjoncteurs dans les armoires électriques

BE Manœuvres

INTERDICTION DE FUMER



**Fumer ici vous expose
à une amende
de 450 euros.**

Articles [R.3512-2](#) et [R.3512-3](#)
du Code de la santé publique (CSP).
Articles [R.3515-2](#) du CSP
et article [131-13](#) du Code pénal.

INTERDICTION DE VAPOTER



**Vapoter ici vous expose
à une amende
de 150 euros.**

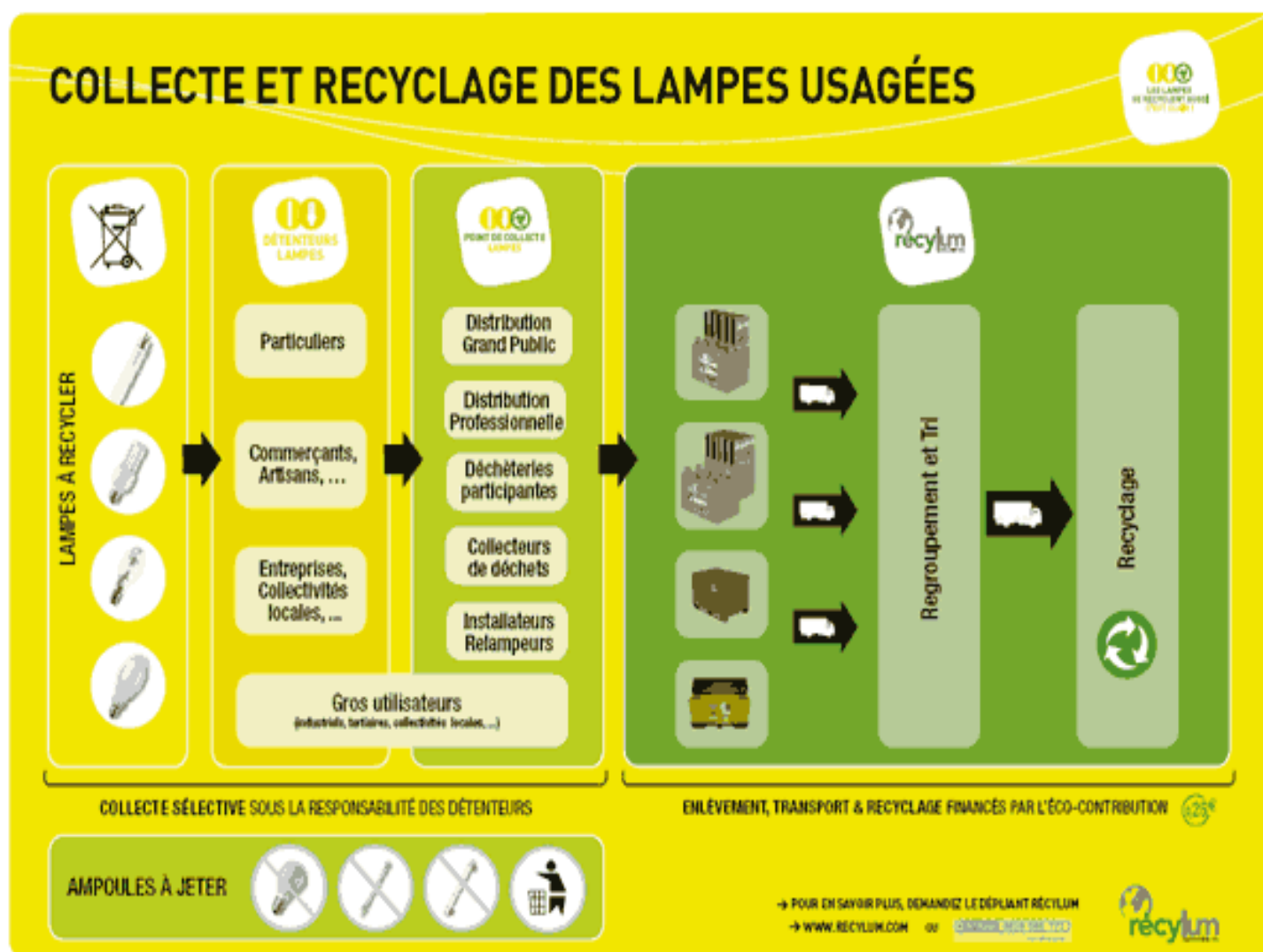
Article [L.3513-6](#) du CSP.
Article [R.3515-7](#) du CSP
et article [131-13](#) du Code pénal.

Pour arrêter de fumer, faites-vous aider en appelant le :

39 89

(0,15 €/min depuis un poste fixe, Tabac info service)

Collecte et recyclage des lampes usagées



SIGNALÉTIQUE POUR MIEUX TRIER VOS DÉCHETS DE CHANTIERS

Déchets
inertes



Déchets
non dangereux
non inertes



Déchets
dangereux



Déchets
spécifiques

