

Documents :

1.1

Google, police de caractères Noto, depuis 2012.

Famille de caractères open source qui englobe 800 langues, plus de 100 systèmes d'écriture et des centaines de milliers de glyphes. Fruit d'une collaboration entre Google et Monotype, designers et linguistes du monde entier ont œuvré pour créer un ensemble cohérent tout en respectant l'origine de chaque graphie.

1.2

Nasa, Plaque de *Pioneer*, 1972.

Plaque métallique embarquée à bord de la sonde spatiale Pioneer en 1972, sur laquelle est gravé un message pictural de l'humanité à destination d'éventuels êtres extraterrestres.

Conception : Carl Sagan, Frank Drake (NASA).

Dessin : Linda Salzman Sagan.

1.3

Sous-titrage en langue Arabe du film *Lawrence d'Arabie*.

Image tirée du film d'aventures *Lawrence d'Arabie* de David Lean, 1962.

1.4

Tactile Studio, station tactile pour le pavillon de l'horloge du Louvre, Paris, 2016.

Tactile Studio a conçu l'ensemble des 16 stations tactiles et plans d'orientation du Pavillon de L'Horloge du Louvre.

Vue d'une station et détail.

Continent ▾ Region ▾ Script ▾ Language ▾

194 of 794 families

About these results ⓘ Sort by: Trending ▾  

Noto Sans Japanese
6 languages, 2 regions

Variable (1 axis)

人類社会のすべての構
成員の固有の尊厳と平
等で譲ることのできな
い権利とを承認するこ
とは

Noto Sans
855 languages, 236 regions

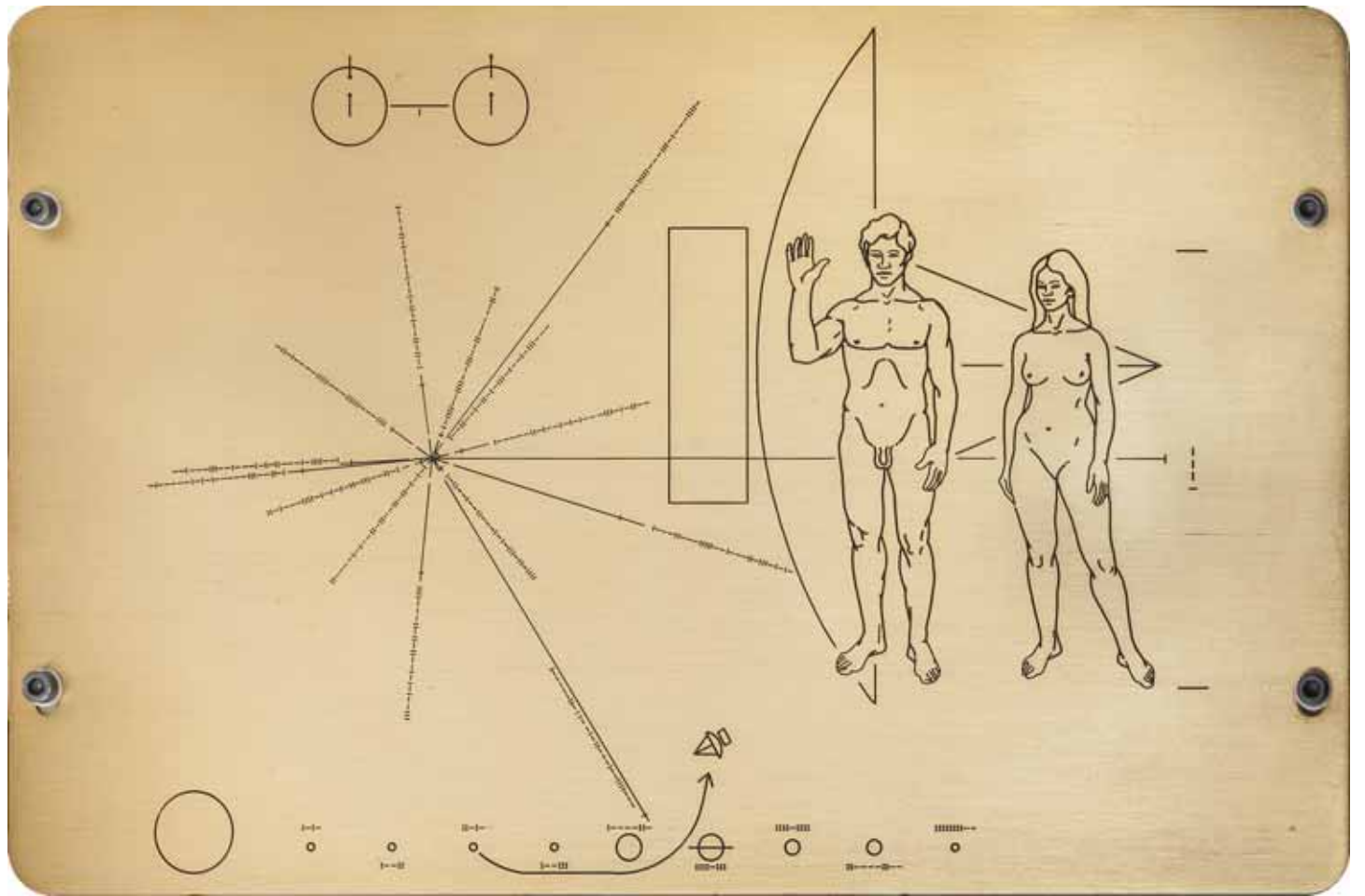
18 styles

Whereas recognition
of the inherent dignity

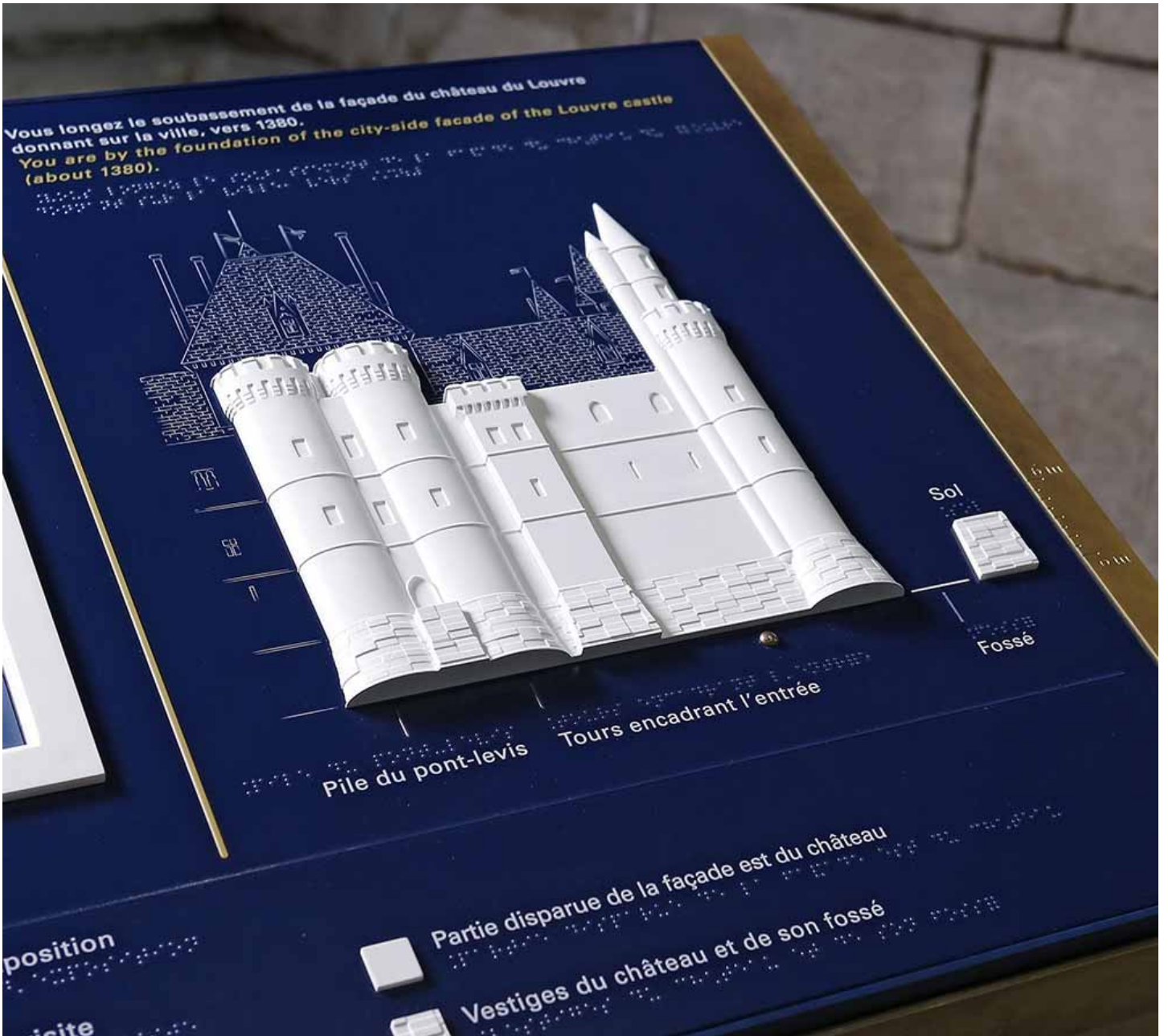
Noto Sans Korean
1 language, 3 regions

6 styles

모든 인류 구성원의 천부
의 존엄성과 동등하고 양
도할 수 없는 권리를 인정
하는







document 1.4

Agrégation Design & Métiers d'Art, session 2023.
Épreuve d'entretien sans préparation avec le jury.
Médias - sujet n°3

Documents :

3.1

École d'apprentissage Peugeot, cours de sténographie et dactylographie, années 1960.

Source : <https://www.estrepublicain.fr/economie/2012/08/23/partager-la-valeur-du-travail>

3.2

Letraset, mode d'emploi de lettres transfert, 1970.

Extrait du catalogue de la firme.

3.3

École Supérieure d'Art et de Design (ESAD) d'Amiens, *Typannot*, depuis 2011.

Projet de transcription typographique de la langue des signes.

Coordinateur scientifique : Patrick Doan (ESAD, Amiens).

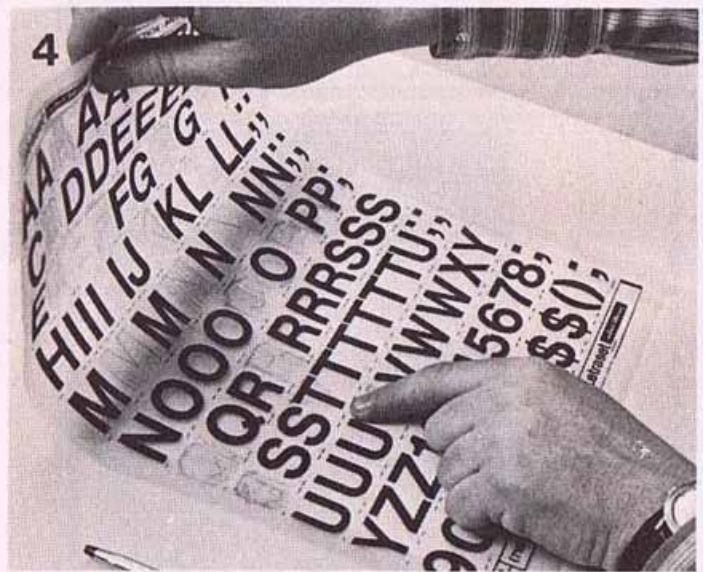
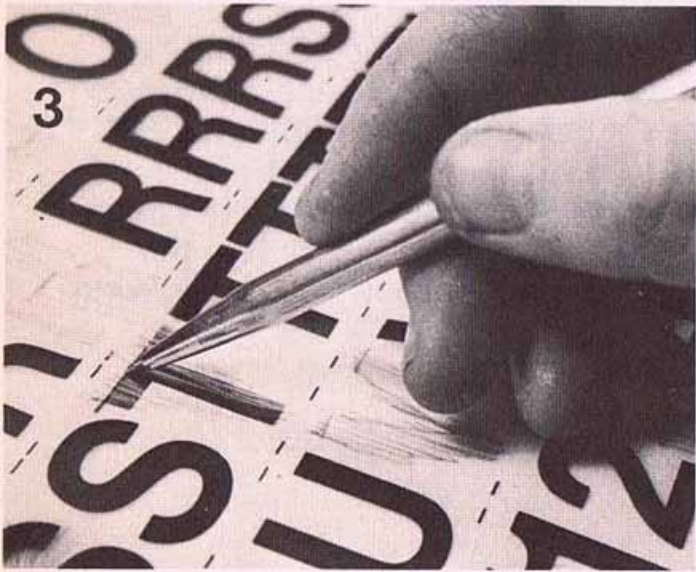
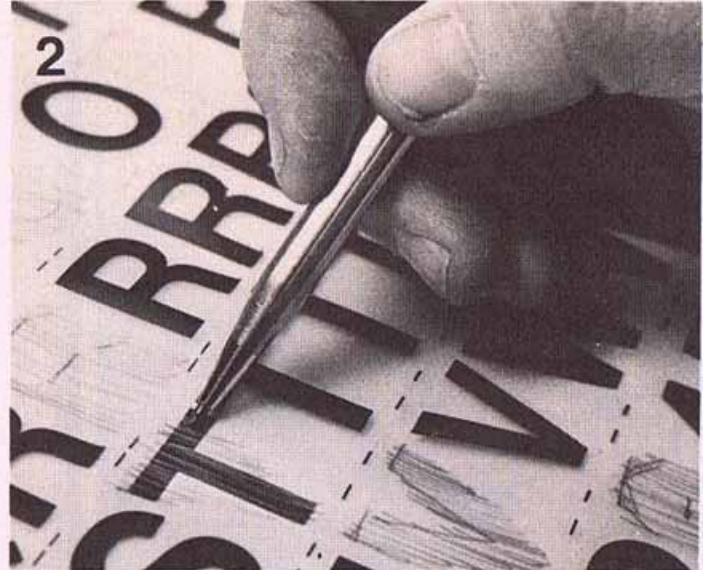
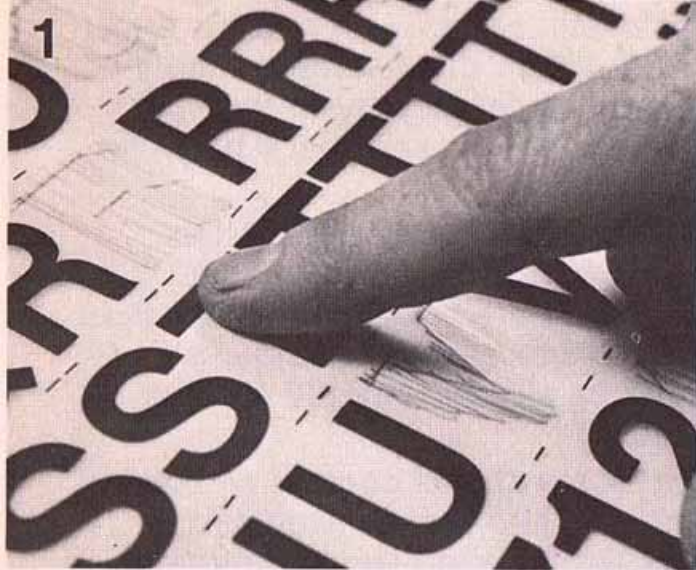
Responsable scientifique : Claudia S. Bianchini (FoReLLIS).

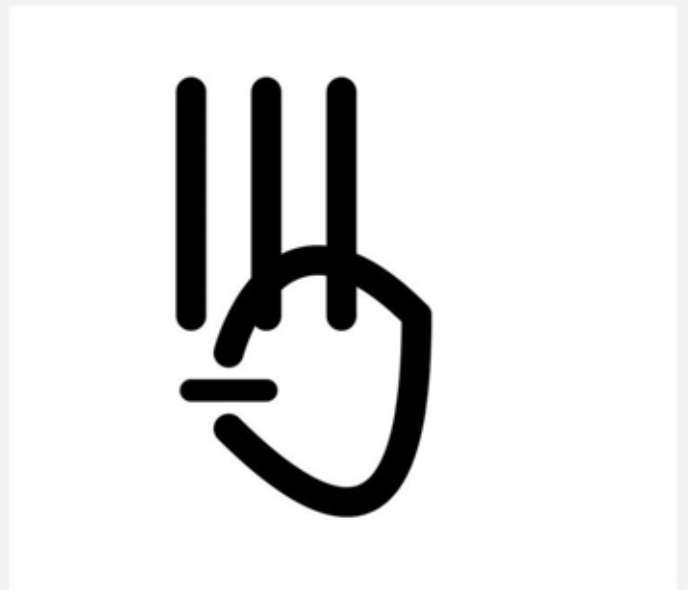
3.4

Angela Christofilou, *The Power of Protest*, The Independent, 22 décembre 2021.

Source : <https://www.independent.co.uk/news/uk/protest-bill-rights-equality-2021-b1980119.html>







right hand | finger 1 | finger 2,3,4 | finger 5



Agrégation Design & Métiers d'Art, session 2023.
Épreuve d'entretien sans préparation avec le jury.
Médias - sujet n°4

Documents :

4.1

Noémie Goudal, *Untitled (Mountain)*, Image de making-of, 2021.

Source : <https://noemiegoudal.com/works>

4.2

Étienne Mineur, *Typographies Artificielles*, 2022.

Affiche, 70 x 100 cm.

Les images de cette affiche sont constituées d'une sélection d'expérimentations générées par des intelligences artificielles (Disco Diffusion et Midjourney).

Source : <https://etienne.design/portfolio/sidebar-stack-4-2/>

4.3

Miguel Ángel Camprubí, Illustration murale pour la CaixaBank, Barcelone, 2018.

Illustration murale pour les nouveaux locaux de la CaixaBank.

Source : <https://mushroom.es/en/project/ilustraciones-para-nuevas-oficinas-de-la-caixa/>







Agrégation Design & Métiers d'Art, session 2023.
Épreuve d'entretien sans préparation avec le jury.
Médias - sujet n°5

Documents :

5.1

Orlando Ferguson, *Carte de la Terre plate et immobile*, 1893.

Cette carte précise les "400 passages de la Bible qui invalident la théorie du globe".

5.2

Adrian Frutiger, *Univers*, 1957.

specimen présenté : ATF, 1963.

Caractère dessiné par Adrian Frutiger pour la fonderie française Deberny & Peignot à partir de 1957.

5.3

Google, Icônes du logiciel *Chrome*, depuis 2008.

Évolution de l'icône du navigateur web développé par Google depuis son lancement en 2008 jusqu'à aujourd'hui.

MAP OF THE SQUARE AND STATIONARY EARTH.

BY PROF. ORLANDO FERGUSON,
HOT SPRINGS, SOUTH DAKOTA.

Four Hundred Passages in the Bible that Confirm the Globe Theory, or the Flying Earth, and None Sustain It.

This Map is the Bible Map of the World.

Copyright by Orlando Ferguson, 1893.

From the Bible, Job 26: 7.



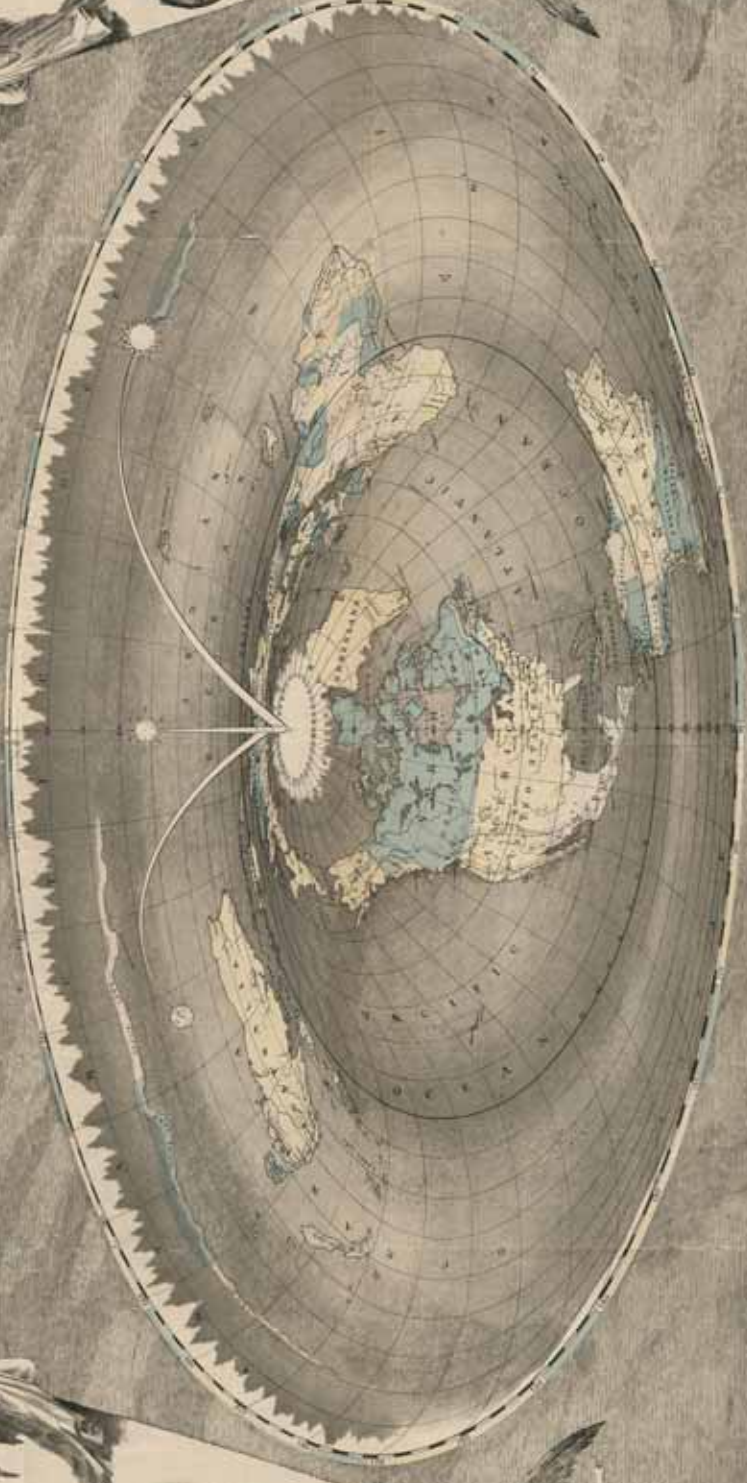
PROF. ORLANDO FERGUSON,
HOT SPRINGS, S. DAKOTA.

From the Bible, Job 26: 7.



There were men flying on the globe at the rate of 60,000 miles per hour around the sun, and 1,000 miles per hour around the center of the earth (in their orbits). Think of their speed!

From the Bible, Job 26: 7.



SCRIPTURE THAT CONFIRMS THE GLOBE THEORY.

And his hands were steady until the giving down of the sun.—Job 31: 26. And the sun moved still, and the moon stopped.—Job 31: 26-27. The sun shall be darkened in his going forth.—Isaiah 34: 4. The whole earth is at rest.—Isaiah 34: 7. The prophecy concerning the globe theory.—Isaiah 34: 4-7. It is he that sitteth upon the circle of the earth.—Isaiah 40: 22. His feet spread abroad the earth.—Isaiah 54: 5. They spread abroad the earth by myself.—Isaiah 54: 5. My hand also hath laid the foundation of the earth.—Isaiah 51: 15. These sayeth the Lord, which giveth the sun for a light by day, and the moon and stars for a light by night (not worlds).—Job 31: 26-28. The sun shall be against his darkness, and the moon into blood.—Acts 2: 20.

Send 25 Cents to the Author, Prof. Orlando Ferguson, for a book explaining this Square and Stationary Earth. It Knocks the Globe Theory Clean Out. It will Teach You How to Foretell Eclipses. It is Worth Its Weight in Gold.

Call on Aug. 1892, p. 4.

The developing Univers





2008



2011



2014



2022