

CAP MÉTIERS DE LA MODE

Option CHAPELIER MODISTE

Épreuve EP1 : Analyse et exploitation de données esthétiques et techniques

6 heures

Coefficient 5

SESSION 2023

DOSSIER RESSOURCES

Liste des documents ressources

DT1. Architecture contemporaine.	page 2
DT2. Habillage de façade « Résilles de béton ».	page 3
DT3. Nomenclature et descriptif des modèles de casquette.	page 4
DT4. Plan de travail pour la conception du patronage.	page 5
DT5. Tableau matières premières des deux modèles.	page 6
DT6. Consommation matières premières modèle 2.	page 6

CAP MÉTIERS DE LA MODE Option : Chapelier-Modiste	DOSSIER RESSOURCES	Durée : 6 heures	Session 2023
EP1– Analyse et exploitation de données esthétiques et techniques.	2306-CAP MMCM EP1 1	Coefficient : 5	Page 1/6

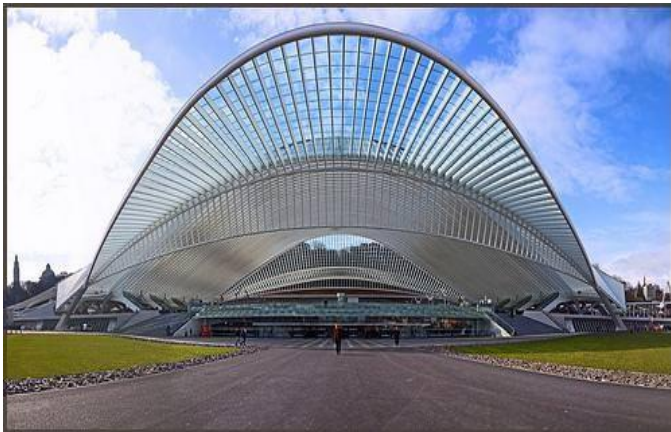
DT 1 - Architecture contemporaine.



Clinique de Cleveland par Frank Gehry.



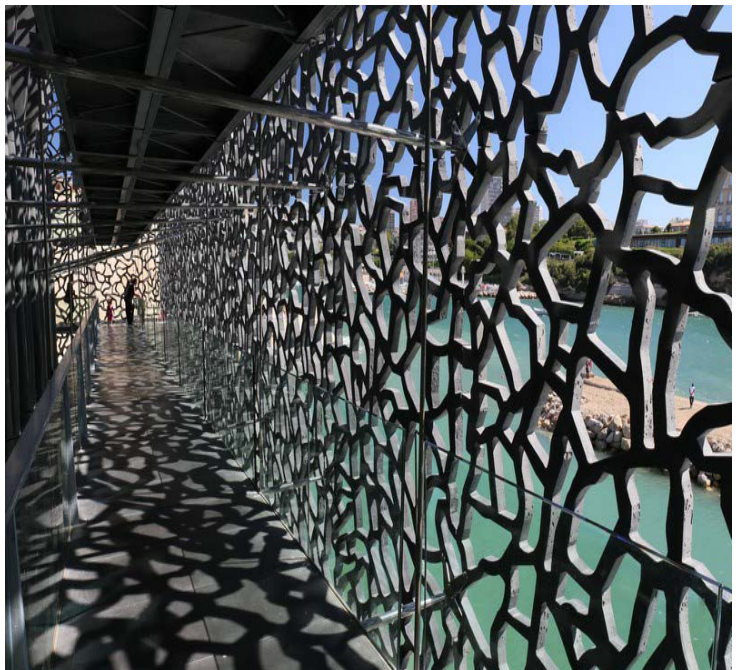
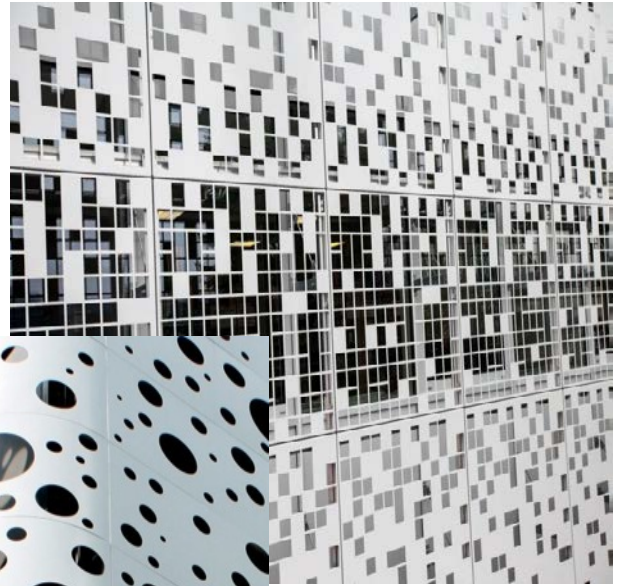
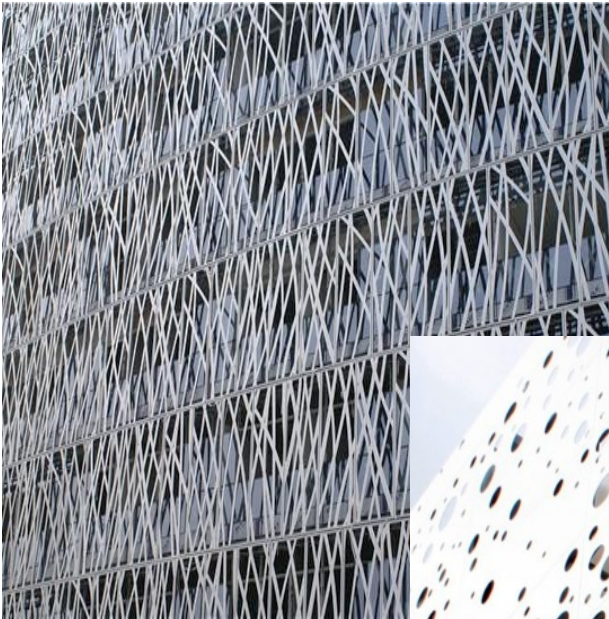
Centre d'art contemporain, Oscar Niemeyer.



La Baleine de Frank Gehry, Barcelone.

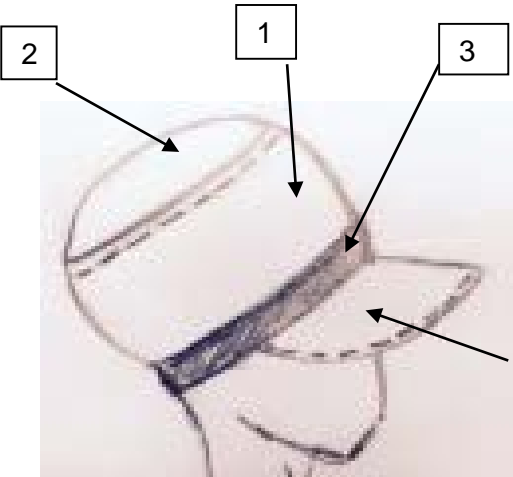
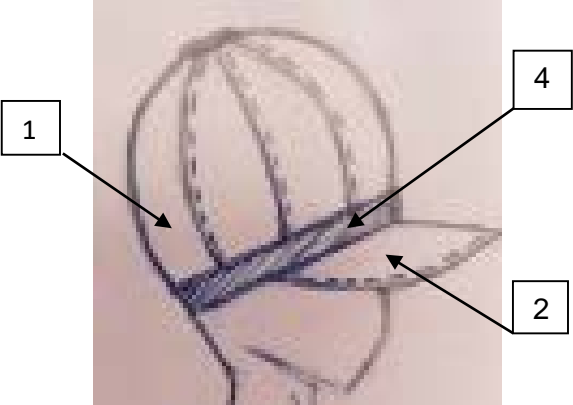
CAP MÉTIERS DE LA MODE Option : Chapelier-Modiste	DOSSIER RESSOURCES	Durée : 6 heures	Session 2023
EP1– Analyse et exploitation de données esthétiques et techniques.	2306-CAP MMCM EP1 1	Coefficient : 5	Page 2/6

DT2 - Habillage de façades « résilles de béton ».



CAP MÉTIERS DE LA MODE Option : Chapelier-Modiste	DOSSIER RESSOURCES	Durée : 6 heures	Session 2023
EP1– Analyse et exploitation de données esthétiques et techniques.	2306-CAP MMCM EP1 1	Coefficient : 5	Page 3/6

DT 3 - Nomenclature et descriptif des casquettes.

« Modèle 1 »		
		<ul style="list-style-type: none"> - Casquette pour femme avec visière ; - Calotte ronde en deux parties avec fond et bandeau ; - Pied de la casquette.
5	1	Visière en rhodoïd
4	2	Visière tissu
3	1	Pied
2	1	Fond de calotte
1	1	Bandeau
Rp	Nb	Désignation
« Modèle 2 »		
		<ul style="list-style-type: none"> - Casquette pour femme avec visière ; - Calotte ronde à 8 tranches ; - Pied en bandeau droit en tissu ; - Tous les éléments de la casquette sont thermocollés ; - Entrée de tête avec ruban de gros-grain n°5.
4	1	Pied
3	1	Visière en rhodoïd
2	2	Visière tissu
1	8	Tranche
Rp	Nb	Désignation

CAP MÉTIERS DE LA MODE Option : Chapelier-Modiste	DOSSIER RESSOURCES	Durée : 6 heures	Session 2023
EP1– Analyse et exploitation de données esthétiques et techniques.	2306-CAP MMCM EP1 1	Coefficient : 5	Page 4/6

DT4 - Plan de travail pour la conception du patronage.

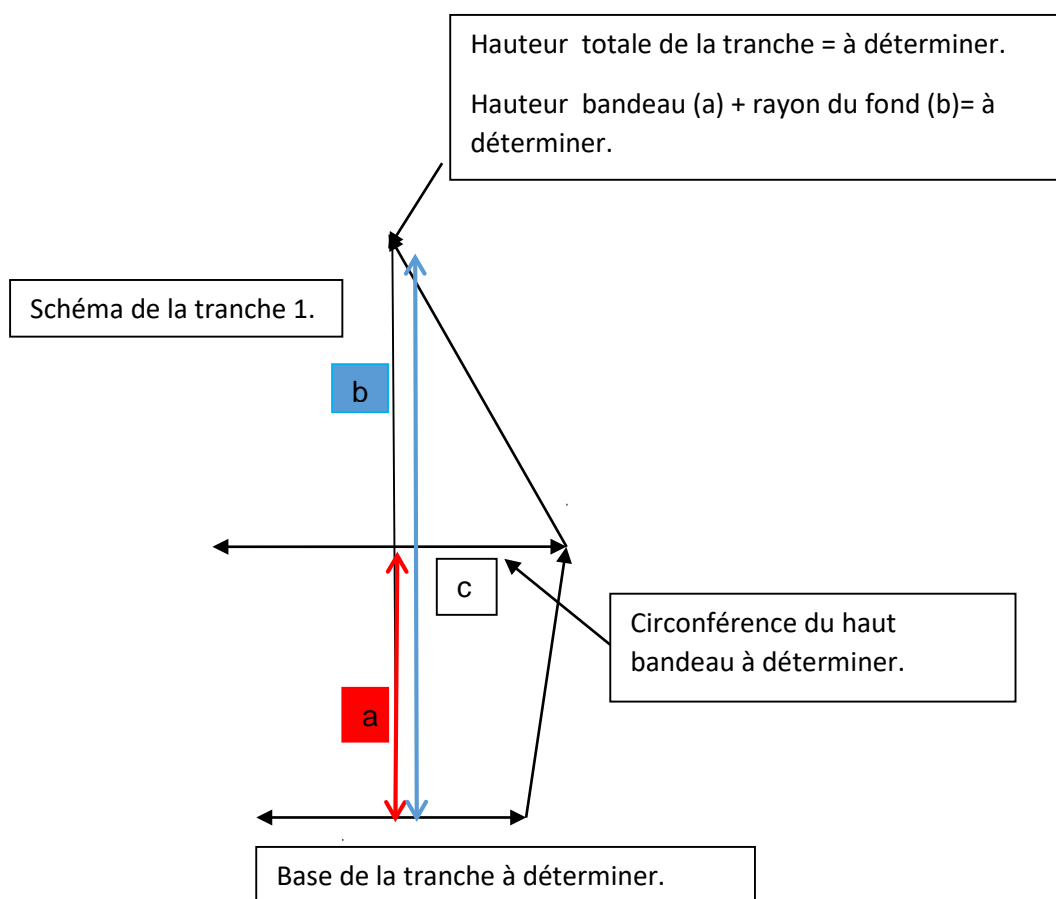
- **Dimensions utiles pour le calcul du diamètre du fond et le tracé de la tranche**

- entrée de tête = 57 cm ;
- hauteur bandeau (a) = 9 cm ;
- rayon du fond (b) = circonférence (c) : 3.14 / 2 ;
- circonférence du haut du bandeau(c) = 67 cm ;
- arrondir les angles et finir de tracer la courbe.

- **Schéma technique de la tranche ci-contre**

Vérifier, en mesurant à l'aide du rapporteur, l'angle de la pointe de la tranche.

La somme des angles de la pointe ne doit pas excéder 360°.



Valeurs de couture de tous les éléments 1cm.

CAP MÉTIERS DE LA MODE Option : Chapelier-Modiste	DOSSIER RESSOURCES	Durée : 6 heures	Session 2023
EP1– Analyse et exploitation de données esthétiques et techniques.	2306-CAP MMCM EP1 1	Coefficient : 5	Page 5/6

DT5 - Tableau matières premières des deux modèles.

Descriptif des matières de soutien des modèles 1 et 2 :

- visière en rodoid ;
- tous les éléments de la casquette sont thermocollés sauf la doublure.

Désignation	Coloris	Laize	Prix au mètre H.T.	Désignation	Coloris	Laize	Prix au mètre H .T
Toile de coton	Rouge	140	8,00 €	Toile double	Noir	140	7,00 €
Sisal	Fuchsia	140	7,50 €	Toile gommée	Naturel	140	11,00 €
Doublure satin matelassée	Bordeaux	140	11,00 €	Thermocollant Maille souple	Noir	90	4,50 €
Tweed	Gris souris	130	22,90 €	Thermo rigide		90	5,50 €
Cuir agneau	Noir	1 peau	50,00 €	Rhodoïd		90	6,00 €
Doublure coton	Noir	130	8,00 €	Carton rigide	Naturel	Visière prédécoupe	2,00 €
Jeans	Bleu	130	13,00 €	Laiton	Noir	Pièce de 10 m	6,90 €
Gros-grain n°3	Gris	1 pièce de 10 m	1,75 €	Gros grain n°5	Noir	Pièce de 10m	1,75 €
Doupion	Beige	140	19,90€	Doublure Polaire	Noir	140	4.90 €

DT6 - Consommation matières premières modèle 2.

Eléments	Métrage
Dessus casquette	60 cm
Gros grain n°5	60 cm
Doublure coton	60 cm
Thermocollant	60 cm
Rhodoïd	10 cm

CAP MÉTIERS DE LA MODE Option : Chapelier-Modiste	DOSSIER RESSOURCES	Durée : 6 heures	Session 2023
EP1– Analyse et exploitation de données esthétiques et techniques.	2306-CAP MMCM EP1 1	Coefficient : 5	Page 6/6