

C.A.P.

MAINTENANCE DE BÂTIMENTS DE COLLECTIVITÉS

Session : 2020

EP1 – Technologie et Prévention

Durée : 1h30

Coef. : 3

DOSSIER TECHNIQUE



Ce dossier comporte 18 pages numérotées de page DT 1/18 à page DT 18/18

	Désignation	N° page
1	Photos et descriptif de la maison « Gueudry », chemin du bois caulot 76 930 Octeville-sur-mer	DT2/18
2	Façade de la maison « Gueudry »	DT3/18
3	Plan de situation, plan de masse	DT4 à 5/18
4	Plan du rez-de-chaussée, plan du R+1 et plan de coupe	DT 6 à 8/18
5	Notice descriptive de la maison « Gueudry »	DT 9 à 15/18
6	Fiches techniques des produits et matériaux	DT16 à 19/18

CAP Maintenance de Bâtiments de Collectivités		Session 2020		Dossier TECHNIQUE
EP1 – Technologie et prévention	Code:NC20SN-CAP MBC EP1	Durée : 1h30	Coefficient : 3	Page DT 1/18

Maître d'ouvrage : xxx

Adresse du maître d'ouvrage : xxx

Références cadastrales : Section ZD n°122 Lot n°2

Superficie du terrain : 1280 m²



1/6 DE LA SURFACE HABITABLE	SURFACE VITREE
24.95	36.05

SURFACES HABITABLES		SURFACES HABITABLES		SURFACES ANNEXES	
Nom	Surface	Nom	Surface	Nom	Surface
Chambre 01	12.81 m ²	WC	1.62 m ²	Garage.	59.25 m ²
Cellier	5.55 m ²	Chambre 03	14.38 m ²	03 - RDC	59.25 m ²
Séjour	55.54 m ²	Chambre 04	14.34 m ²		59.25 m ²
Entrée	6.76 m ²	Sdb	6.23 m ²		
WC	1.55 m ²	Chambre 02	14.58 m ²		
03 - RDC	82.20 m ²	Palier	13.29 m ²		
		Sdd	3.04 m ²		
		04 - R+1	67.49 m ²		
		Total général	149.69 m ²		

SURFACES TAXABLES ET DE PLANCHER							
Niveau	Surface dans oeuvre	Vides & Trémies (D1)	HSP : 2.50 m	Surface taxable	Stationnement (D3)	Combles non aménagés (D4)	SP
03 - RDC	149.17 m ²	0.00 m ²	0.00 m ²	149.17 m ²	59.25 m ²	0.00 m ²	89.92 m ²
04 - R+1	72.89 m ²	3.24 m ²	0.00 m ²	69.65 m ²	0.00 m ²	0.00 m ²	69.65 m ²
	222.06 m ²	3.24 m ²	0.00 m ²	218.82 m ²	59.25 m ²	0.00 m ²	159.57 m ²

ASPECT EXTERIEUR

TOITURES: *Toile Santenay noire, 20 U/m², de couleur noir*

PENTE: *Pente à 20°, débord de toit périphérique à 0.40 m*

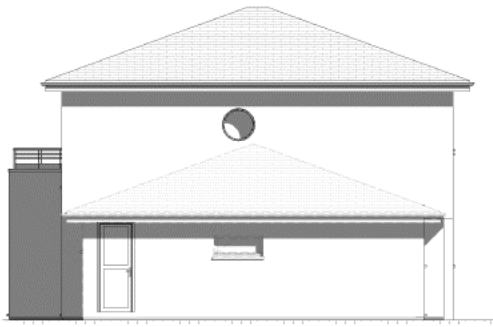
MATERIAUX EN FACADE: *Enduit monocouche, ton pierre et gris*

MENUISERIES EXTERIEURES: *PVC blanc et Aluminium laqué blanc*

VOLETS: *Aluminium blanc*

APPUIS & SEUILS: *Celtys*

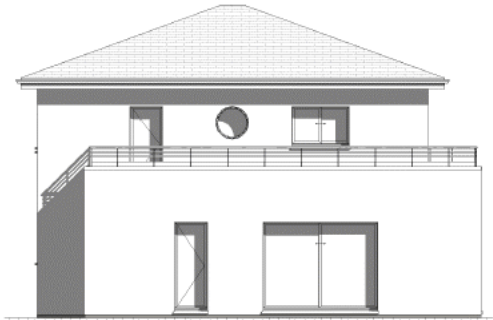
CAP Maintenance de Bâtiments de Collectivités		Session 2020		Dossier TECHNIQUE
EP1 – Technologie et prévention	EP1	Durée : 1h30	Coefficient : 3	Page DT 2/18



Vue de gauche



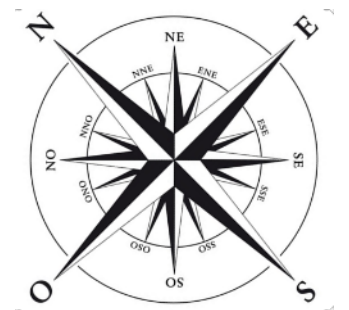
Façade principale



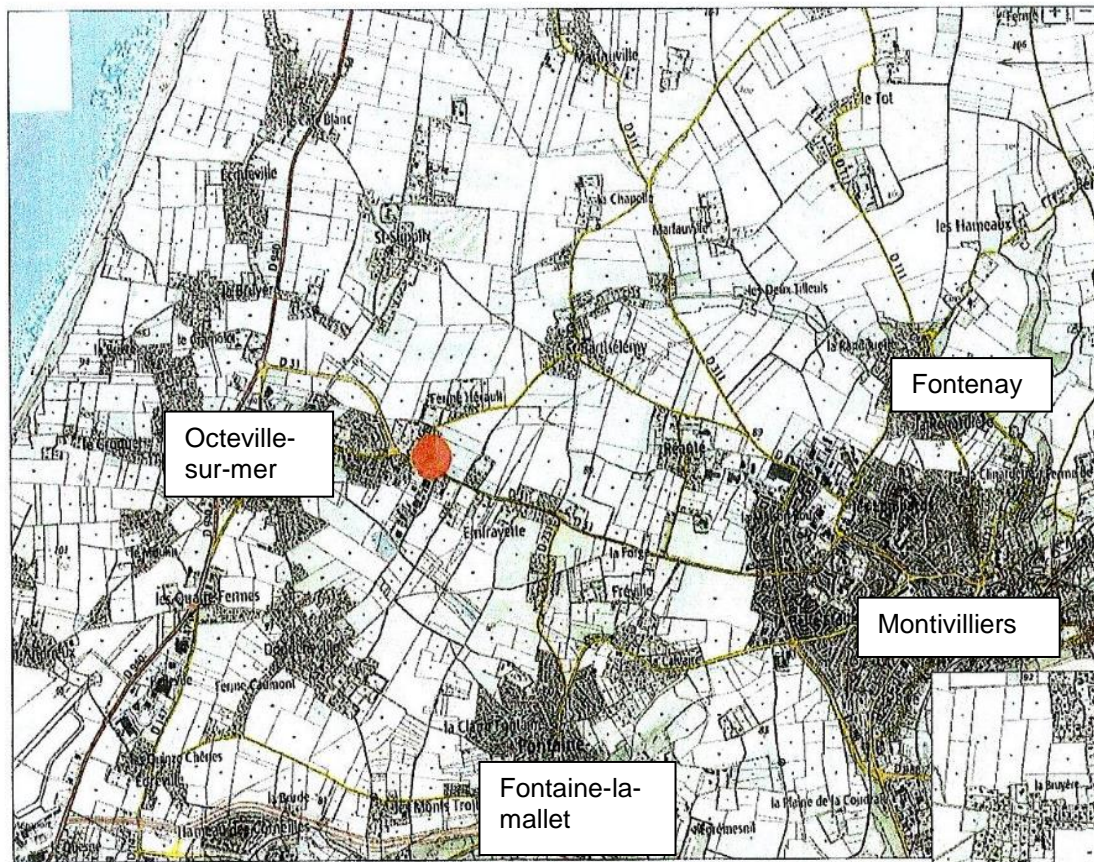
Vue de droite



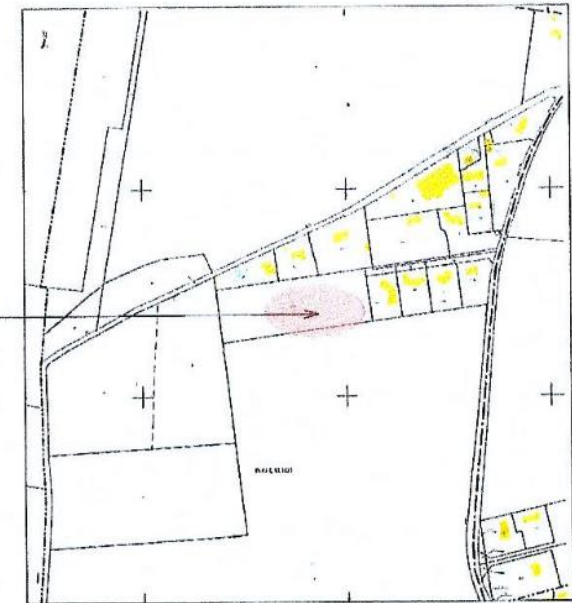
Façade arrière



CAP Maintenance de Bâtiments de Collectivités		Session 2020		Dossier TECHNIQUE
EP1 – Technologie et prévention	EP1	Durée : 1h30	Coefficient : 3	Page DT 3/18

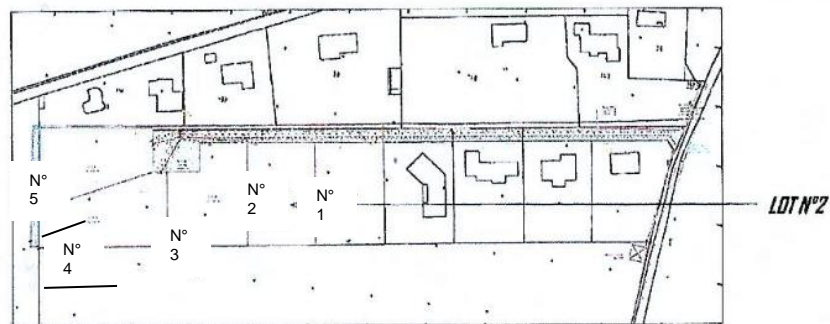
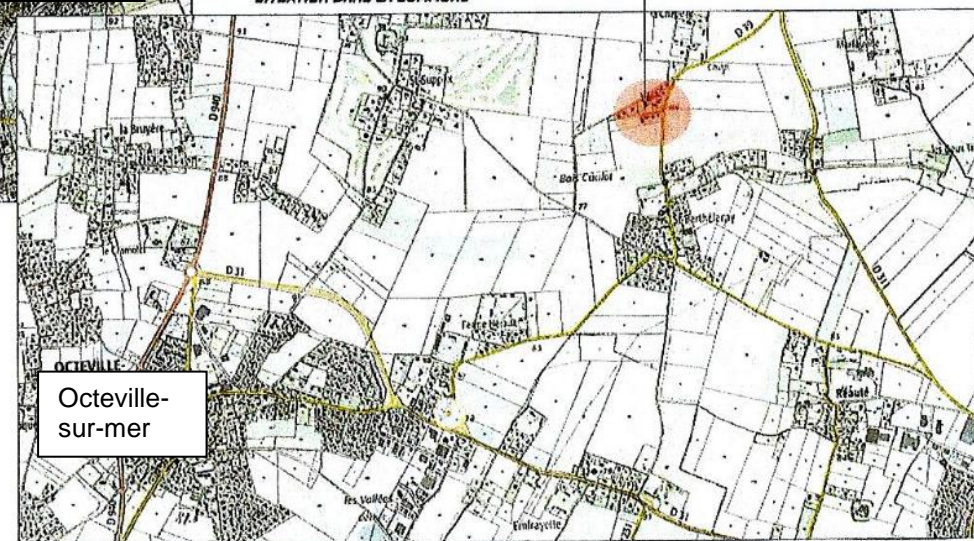


PLAN DE SITUATION



PLAN CADASTRAL

SITUATION DANS LA COMMUNE



PLAN DU RDC

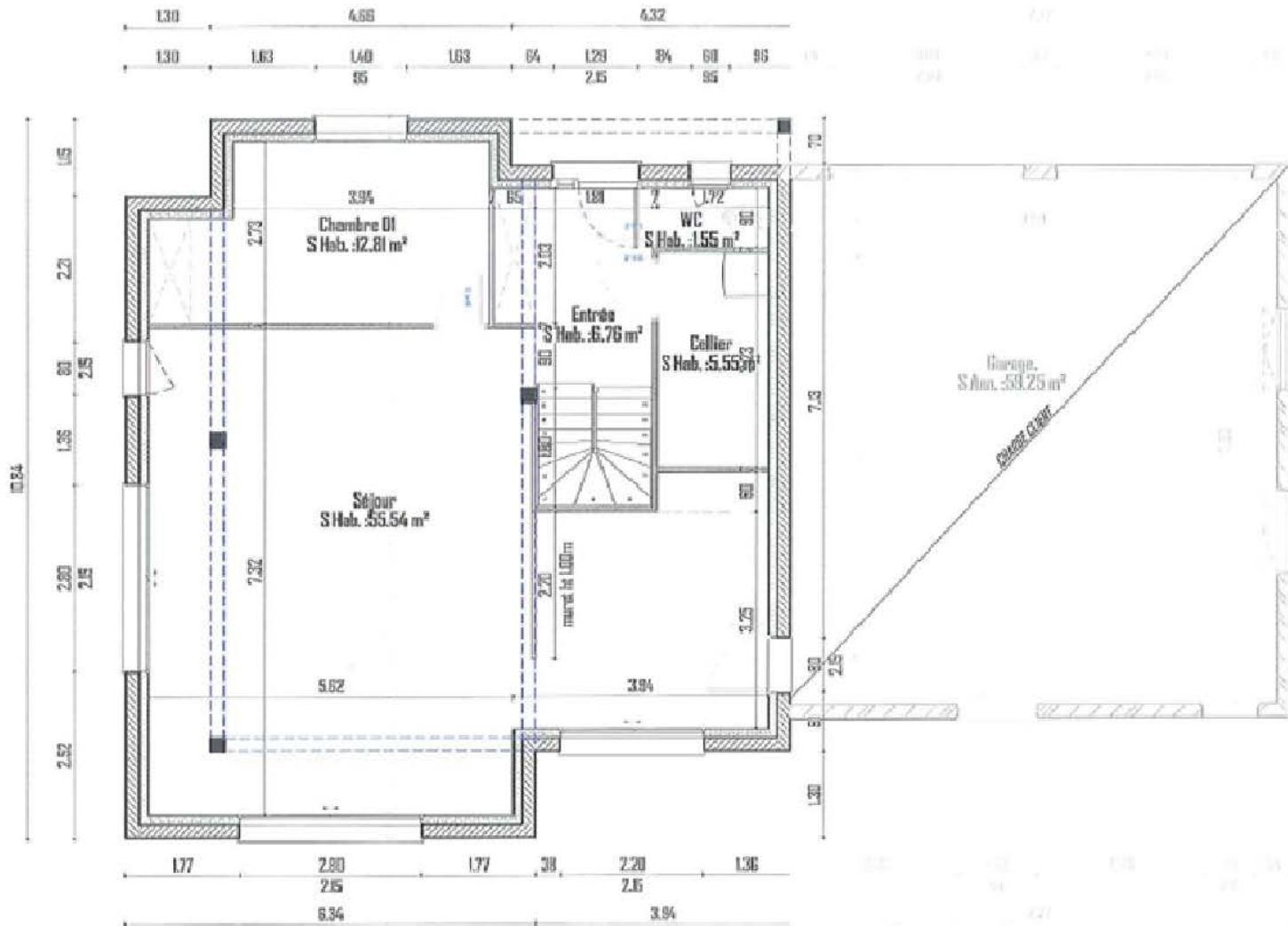
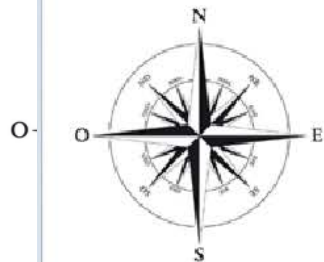
SURFACES HABITABLES RDC

Nom	Surface
Chambre 01	12.81 m ²
Cellier	5.55 m ²
Séjour	55.54 m ²
Entrée	6.76 m ²
WC	1.55 m ²
03 - RDC	82.20 m ²
Total général	82.20 m ²

SURFACES ANNEXES RDC

Nom	Surface
Garage.	59.25 m ²
03 - RDC	59.25 m ²
	59.25 m ²

HSP: 2,5 m
SANS ECHELLE

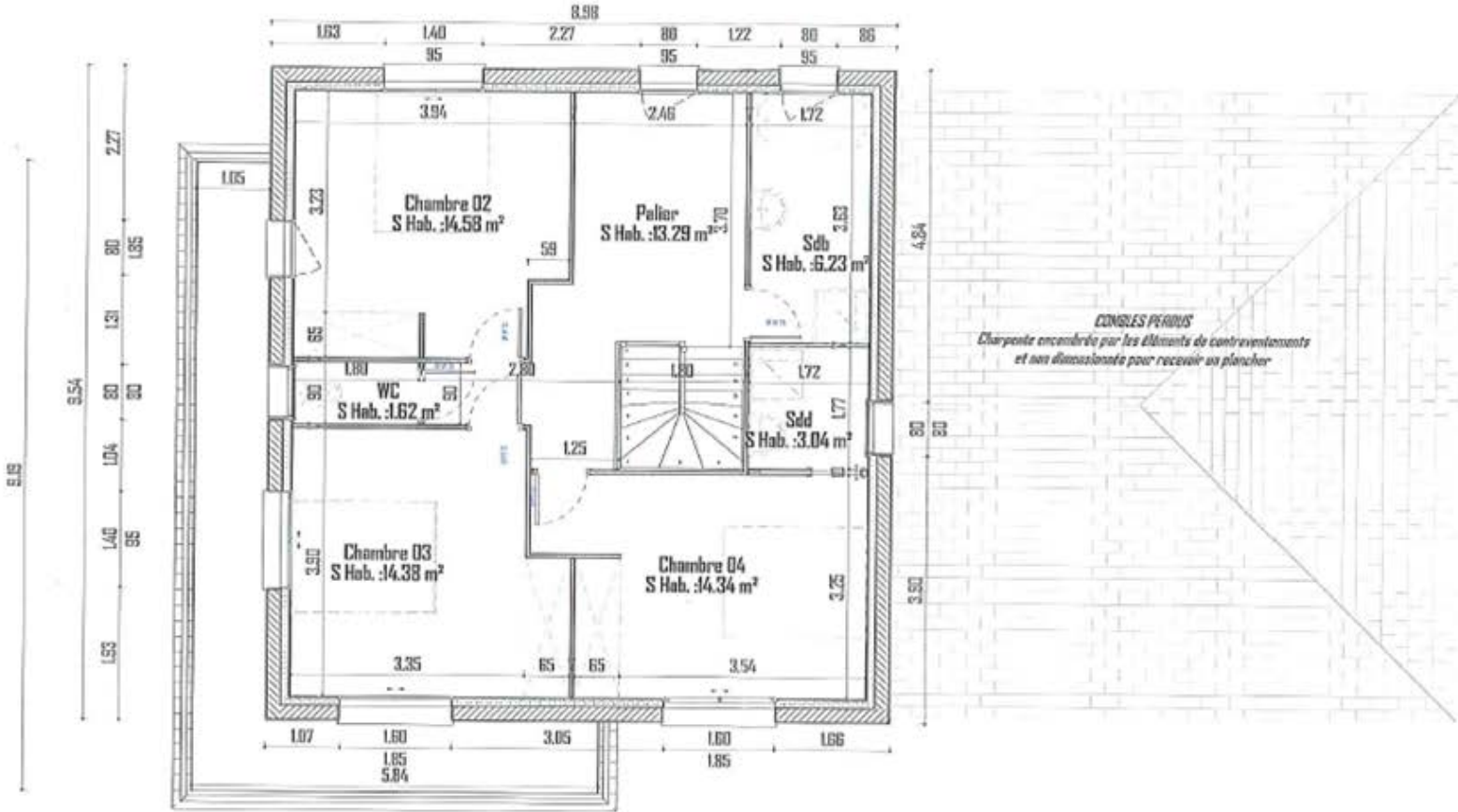
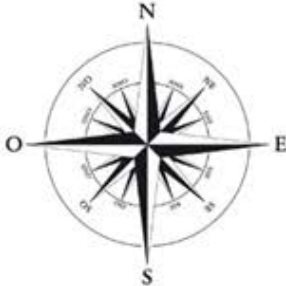


PLAN DU R+1

SURFACES HABITABLES...

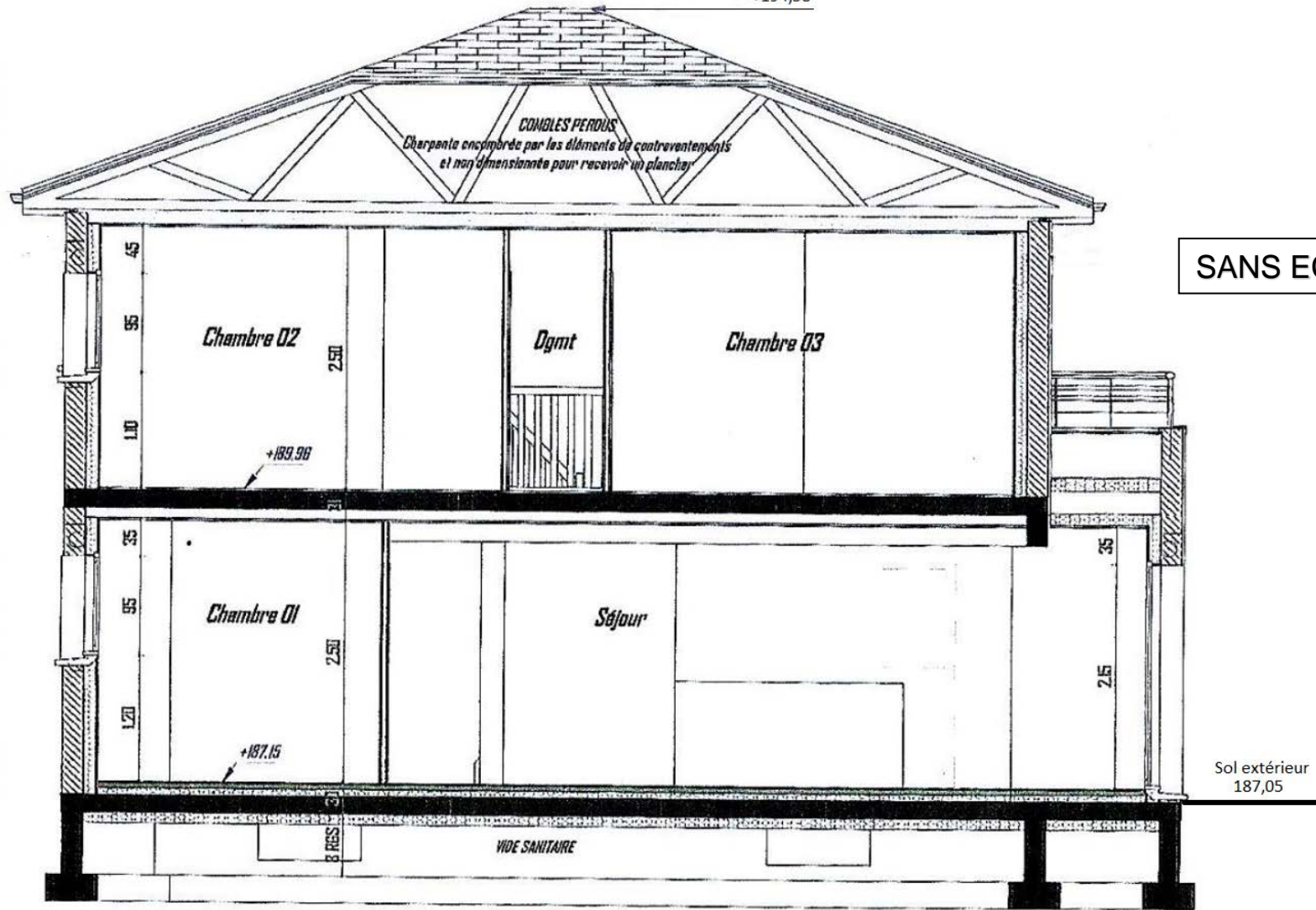
Nom	Surface
WC	1.62 m ²
Chambre 03	14.38 m ²
Chambre 04	14.34 m ²
Sdb	6.23 m ²
Chambre 02	14.58 m ²
Pallier	13.29 m ²
Sdd	3.04 m ²
04 - R+1	67.49 m ²
Total général	67.49 m ²

HSP: 2,5 m
SANS ECHELLE


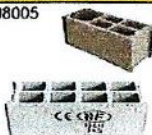





COUPE VERTICALE

+194,58




Notice descriptive de la maison « Gueudry »

Désignation des ouvrages	Désignation des ouvrages	Ouvrages compris dans le prix convenu	Ouvrages non compris dans le prix convenu	Montant TTC
1	2	3	4	5
001- PRELIMINAIRES				
01- DEMARCHES				
01005	Bornage du terrain et établissement du plan de géomètre dès la réservation du terrain (Obligatoire pour la réalisation du contrat)		X	sans objet
01010	Demande de branchement d'eau potable dès la signature du contrat		X	sans objet
01015	Raccordement de l'eau potable avant le démarrage du chantier		X	sans objet
01020	Demande de branchement électrique, gaz, téléphone et raccordement à l'égout, avant la fin d'exécution de la couverture		X	sans objet
01050	Le projet sera réalisé conformément à la démarche qualité perméabilité à l'air de la RT 2012 avec un objectif de 0.60m3/h/m2, mise en place au sein de Gueudry Constructions. Dans le cas où le maître d'ouvrage se réserve des travaux, il s'engage à respecter les préconisations de l'étude thermique fournie par le constructeur pour la fourniture des matériaux, et le DTU pour leur mise en oeuvre. Le constructeur ne pourra être tenu responsable d'une non-conformité avec l'étude thermique concernant des travaux exécutés par le maître d'ouvrage.	X		
02- ASSURANCES				
02010	Assurance dommage ouvrage obligatoire	X		
02015	Assurance incendie, vol et responsabilité civile à la mise hors d'eau		X	sans objet
021- MAINTIEN				
05 - INFRASTRUCTURES				
05005	Implantation conformément au dossier de permis de construire, sur terrain borné et dessouché. Sont exclues, sauf stipulations contraires, les travaux de busage, fossé, débroussaillage sur l'emprise de la maison, ainsi que toutes démolitions et travaux d'accès au chantier.	X		
05007	Fouille en excavation à l'engin mécanique. Fond de fouille laissé brut de terrassement.	X		
05015	Remise en forme du terrain en fin de chantier.	X		
05016	Enlèvement des terres excédentaires. (si nécessaire le coût est de 25 euros TTC du m3 à la charge du maître d'ouvrage)		X	Sans objet
05020	Fouilles en rigoles, mise en dépôt des terres à proximité immédiate de la construction. Sont exclues: les fouilles en terrain dur et rocheux les fouilles complémentaires pour fondations renforcées lorsque le maître d'ouvrage n'aura pas fourni d'étude de sol type G 12.	X		
05030	 Les fondations sont constituées par des semelles filantes en béton armé avec armatures standards normées conformes aux DTU. Taux de travail retenu pour cette construction : résistance du terrain supérieur à 2kg/cm².	X		
08 - SOUBASSEMENT VIDE SANITAIRE				
08005	 Murs périphériques de soubassement hauteur 0,60m en parpaing creux de 20cm d'épaisseur, hourdés au mortier de ciment. Les murs de refends éventuels sont constitués de la même façon. Les faces extérieures des murs périphériques reçoivent dans les parties enterrées, un enduit pelliculaire d'imperméabilisation ou équivalent et dans les parties vues, un enduit ciment.	X		

Désignation des ouvrages	Désignation des ouvrages	Ouvrages compris dans le prix convenu	Ouvrages non compris dans le prix convenu	Montant TTC
1	2	3	4	5
08007	Cour anglaise d'accès au vide sanitaire	X		
09 CARACTERISTIQUES TECHNIQUES DE LA CONSTRUCTION				
La construction est conforme à la réglementation thermique RT2012. Chaque construction fait l'objet d'une étude thermique réalisée par un bureau d'étude thermique qui détermine les résistances des isolants nécessaires.				
12 - MURS ET CLOISONS				
12001	Élévation des murs périphériques en parpaings porteurs creux de 20x20x50.	X		
12005	Chainage périphérique haut dans parpaings "U" en béton armé.	X		
12010	Linteau en béton armé sur ouvertures.	X		
12020	Parement des faces extérieures des murs périphériques et pointes de pignon en enduit hydraulique monocouche d'imperméabilisation et de décoration type Weber ou équivalent, épaisseur suivant prescription du fournisseur, couleur imposée par le permis de construire Finition : Grattée Ton : bi color (ton à déterminer)	X		
12034	Seuils type Celtys ou équivalent. (longueur maximale en une pièce 2,40ml) Localisation : tous les seuils des portes et porte-fenêtres.	X		
12046	Appuis type Celtys ou équivalent. (longueur maximale en une pièce 2,40ml) Emplacement suivant plan.	X		
12050	Plaques de plâtre collées sur mur de refend (selon plan faces vues dans les parties habitables).	X		
12130	 Cloison de distribution en placostil de 72mm d'épaisseur, emplacement suivant plan, constituée de 2 plaques de plâtre sur ossature métallique avec laine de verre 45mm. Exécution des joints par collage de bande et 1 couche d'enduit de finition.	X		
12140	Cloison de distribution en placostil de 98 mm d'épaisseur emplacement suivant plan, constituée de 2 plaques de plâtre sur ossature métallique avec laine de verre 75 mm. Exécution des joints par collage de bande et 1 couche d'enduit de finition.	X		
12205	 Doublage murs extérieurs en plaque de plâtre sur ossature métallique avec isolant laine de verre 120mm. Exécution des joints par collage de bande et 1 couche d'enduit de finition	X		
15 - PLANCHERS				
15010	 Vide sanitaire : Plancher bas du rez-de-chaussée sur vide sanitaire comprenant : poutrelles en béton armé, entrevous et dalle de compression. Isolation par complexe et isolant de sol rapporté sur dalle type polystyrène extrudé, en conformité avec l'étude thermique et la réglementation RT 2012 (qui détermine avec précision la solution retenue), ferrailage suivant instructions du fabricant, dalle de répartition en béton armé, finition brute.	X		

Désignation des ouvrages	Désignation des ouvrages	Ouvrages compris dans le prix convenu	Ouvrages non compris dans le prix convenu	Montant TTC
1	2	3	4	5
15100	Etage : Plancher haut du rez-de-chaussée en béton armé avec poutrelles béton, entrevous (polymère ou béton) et dalle de répartition	X		
15105	Plafond des volumes habitables du rez de chaussée, constitué par du placostil B.A 13 posé sur rail. Exécution des joints par collage de bande et 1 couche d'enduit de finition.	X		
15115	Plafond étage de l'habitation constitués par du placostil B.A 13 posé sur rail. Exécution des joints par collage de bande et 1 couche d'enduit de finition.	X		
15120	Sur plafond des volumes habitables de l'étage, fourniture et pose de laine de verre en 2 couches croisées (dont 1 avec pare- vapeur) ou d'une laine de roche soufflée. Epaisseur suivant préconisations de l'étude thermique.	X		
18 - ESCALIERS ET GARDES-CORPS				
18070	Escalier d'étage en béton armé compris coffrage armature. Dimensions suivant plan.	X		
18120	Rampe avec limon hêtre sur escalier en béton (modèle Atlas de chez MIS).	X		
18130	Garde-corps : Garde-corps de la terrasse accessible en alu laqué de couleur, modèle et emplacement suivant plan.		X	10 180
20 - CHARPENTE				
20004	Les fermettes seront garanties par label CTB-CI et assemblées par connecteurs métalliques agréés. Elles répondront aux règles établies par l'UNCSCMP et par l'IBA bois.	X		
20006	Fermettes traitées assemblée en sapin de pays. Bois calibré 4 faces, section des bois définie par le fabricant, compris contreventement. Pente : 20° Entre axe = 0,60m	X		
20010	Planches de rives en PVC fixées sur bandeau sapin en about de fermette ou chevron	X		
20014	Habillage saillies de toit en frisette PVC Blanc Selon plan Largeur = 0,40m en façade et 0,40m en pignons	X		
20690	Tous les bois utilisés pour le solivage des toits terrasse sont traités par immersion avec un produit fongicide, insecticide et hydrofuge agréé CSTB et selon les règles énoncées par la norme NF 40.50 et additifs.	X		
30 - COUVERTURE				
	La couverture comprendra les tuiles ou ardoises (choix ci-dessous), les faitières, ventilations, chatières et rives si nécessaires	X		
30306	Tuiles terre cuite TERREAL " Santenay" : Coloris : noir	X		
30810	Les gouttières sont en aluminium Coloris : noir	X		
30830	Les descentes de gouttières sont en PVC de diamètre 80 Coloris : blanc ou sable au choix	X		

Désignation des ouvrages	Désignation des ouvrages	Ouvrages compris dans le prix convenu	Ouvrages non compris dans le prix convenu	Montant TTC
1	2	3	4	5
30855	 Mise en place d'une sous-toiture haute perméabilité à la vapeur d'eau type SPIRTECH compris contre lattage ou équivalente.	X		
30890	Étanchéité des toits terrasse assurée par des panneaux de particules CTBH recouverts par une membrane bitumeuse sur isolant Eurothane B13 (épaisseur suivant préconisation étude thermique)	X		
41 - MENUISERIES EXTERIEURES				
	Emplacements et dimensions suivant plan. La performance thermique des menuiseries répondra aux préconisations de l'étude thermique.	X		
41100	Menuiseries en PVC : (Cf plan emplacement) Menuiseries PVC blanches ouvrant "à la française" avec double vitrage isolant 4-16-4 faible émissivité (Gaz Argon).	X		
41200	Menuiseries en ALU : (Cf plan pour emplacement) Menuiseries en aluminium thermo-laquées à rupture de pont thermique coulissantes ou ouvrant "à la française" avec double vitrage isolant 4-16-4 faible émissivité (Gaz Argon). Teinte des menuiseries aluminium : blanche	X		
41410	Quincaillerie : Pour menuiseries extérieures : 3 paumelles par croisées, 4 paumelles pour porte fenêtres ouvrant à la française et porte d'entrée : crémone 3 points, serrure à barillet pour porte d'entrée	X		
41600	Volets roulants ALU blanc avec enroulement dans coffre tunnel incorporé dans la maçonnerie avec commande radio au RdC et à l'étage	X		
41650	Pour les menuiseries du RDC ne recevant pas de volet roulant, un vitrage retardateur d'effraction est prévu (Cf plan).	X		
41710	Volet roulant équipé d'une motorisation Bubendorff ou équivalent Nbre : 12	X		
41800	Porte d'entrée " tierce" en PVC à étanchéité renforcée, dimensions suivant plan, serrure 4 points, condamnation par barillet, poignée blanche 5 modèles au choix	X		
41820	Porte de service en PVC panneau plein à étanchéité renforcée, dimensions suivant plan, serrure 3 points, condamnation par barillet, poignée blanche	X		
48 - MENUISERIES INTERIEURES				
	Portes post-formées, Bâties en bois massif modèles Anger type Séville, Montignac, Kali, Vague, Kinca, ainsi que tous les modèles munis d'une pastille verte dans l'espace habitat.	X		
48115	Portes des pièces : Dimensions, répartition, nombre (voir plan) Portes postformées finition à peindre.	X		
48120	Kit caisson coulissant type Orchidea ou équivalent pour porte à galandage 1 vantail dans cloison de 98mm. Dimension et nombre suivant plan.	X		
48430	Quincaillerie : Pour menuiseries intérieures : 3 paumelles par bloc porte, bec de cane avec condamnation pour WC, salle de bains ou d'eau, toilette, 1 bec de cane et pêne dormant 1/2 tour pour toutes les autres pièces. Béquillage type Hoppe San Diego à plaques.	X		

Désignation des ouvrages	Désignation des ouvrages	Ouvrages compris dans le prix convenu	Ouvrages non compris dans le prix convenu	Montant TTC
1	2	3	4	5
60 - PLOMBERIE - SANITAIRE				
60105	Baignoire acrylique JACOB DELAFON CORVETTE 3 de 1,70m longueur, 0,75m largeur, coloris blanc, mitigeur bain-douche JULY monotron chromé, ensemble de douche avec support téléphone et vidage à manette. Nbre : 1		X	497
60106	Habillage baignoire en plaque Wedi 40 mm façade et retour compris trappe.		X	210
60110	Receveur de douche extra plat Flight 90 x 90, mitigeur JULY, ensemble de douche JETCOLOR 1 jet & barre. Nbre : 2		X	1398
60125	Lavabo Jacob Delafon Brive, coloris blanc. Mitigeur JULY compris vidage et siphon PVC. Nbre : 2		X	434
60130	WC Alterna Concerto 2, coloris blanc réservoir attenant à 2 touches, compris robinet d'arrêt, fixations et pipe à lèvres de raccordement. Abattant Concerto Nbre : 2		X	536
60135	Evier ALTERNA CONCERTO grés, coloris blanc, dimensions 120x60, bondes, trop plein siphon et tubulure. Mitigeur JULY. Meuble en stratifié blanc.		X	437
60145	Robinet d'arrêt général sur arrivée d'eau.	X		
60147	1 attente machine à laver le linge et 1 attente lave vaisselle, comprenant robinet avec applique chromée et siphon PVC.	X		
60150	Réducteur de pression D 20X 27 sur arrivée d'eau.	X		
60155	Bouchon pour mise en attente appareil. Nbre : 8	X		
60160	Alimentation eau chaude et eau froide en tube multicouches ou équivalent compris collier et raccords.	X		
60170	Evacuations en tubes PVC cellulaire, diamètres compris entre 32 et 100mm, compris colliers et raccords.	X		
60175	Robinet de puisage extérieur avec raccord y compris purge.	X		
61-CONDUIT DE FUMEE				
61105	Souche seule pour conduit de fumée type Poujolat, conduit inox galva isolé non compris Type de souche en sortie de toit : noir	X		
62- ELECTRICITE				
62001	Installation encastrée dans l'habitation selon la norme NF C15,100, tension 230V mono. L'installation électrique est prévue arrêtée au tableau de répartition. Le raccordement du disjoncteur ainsi que la fourniture de celui-ci seront exécutés par l'EDF. Appareillage encastré "SCHNEIDER ODACE". Lustrerie non comprise. Certificat consuel délivré par l'électricien. Nota: pour une longueur supérieure à 30 m, une coupure générale est prévue	X		
62102	Tableau norme NF C15.100 avec disjoncteurs magnéto-thermique, deux disjoncteurs 63A/30MA de type AC jusqu'à 100 m² et 3 au dessus de 100 m². Un disjoncteur 40MA/30MA de type A, mise à la terre, deux prises 16A + T sur tableau. Tableau de communication type Delta Initial MIHQ 199 Michaud comprenant: Filtre maître, cordons téléphonique et ADSL. Répartiteur TV hertzien. Câblage Grade 3 multimédia.	X		

Désignation des ouvrages	Désignation des ouvrages	Ouvrages compris dans le prix convenu	Ouvrages non compris dans le prix convenu	Montant TTC
1	2	3	4	5
62142	Alimentations volets roulants .	X		
62143	un fourreau en attente en sortie de dalle pour garage futur	X		
62150	Ventilation mécanique contrôlée HYGRO B basse consommation ATLANTIC MICRO- WATT ou équivalente (bouche dans les pièces nécessaires), compris gaines isolées et grille d'entrée d'air frais dans les menuiseries.	X		
62200	Information du maître d'ouvrage concernant le comptage des énergies conformément à la réglementation RT 2012 , type Delta Dore Tywatt 2000 avec programmation des volets roulants et des éclairages	X		

Répartition de l'appareillage suivant chaque pièce conforme à la norme NFC 15100 figurant au plan

	PLSA	PL VV	Télérupt	PC16	PS	PC32	TV	RJ 45 STP	SF16	Douille sup	Carillon	Divers
Entrée			1	1								
Dégagement		1		1								
Dégt/ Escalier étage			1	1						1		
Cuisine	2			6	3	1			1			
Séjour/ Salon	2			10			2	2				
Chambre Rdc	1			3			1	1				
Chambre étage	1			3			1	1				
Mézzanine	1			3				1				
Wc	1											
SdB étage	2			1								
Cellier		1		1								
Extérieur	2									1	1	1 prise plexo

Abréviations:

TÉrupteur (3 interrupteurs + 1 douille)

PL SA: Point lumineux simple à l'usage

PL VV: Point lumineux en va et vient

PC16: Prise de courant 10/16 A + Terre

SF16: Soinis de MS 16 A + Terre

PS: Prise de courant spécialisée

PC32: Boîtier sortie de fils 32 A + Terre

TV: Fourreau télévision + câble en attente en combles

RJ 45 STP: (Shielded Twist Pair)

VH Elec: Volet roulant électrique

63 - EQUIPEMENT ELECTRIQUE POUR CHAUFFAGE			
63300	Radiateur sèche-serviettes type CORSAIRE de marque THERMOR. Fil pilote 6 ordres et thermostat électronique compris lignes. Nbre: 2	X	
65 - CHAUFFAGE EAU CHAUDE			
65104	Chauffage par pompe à chaleur en aérothermie, plancher chauffant basse température au rez-de-chaussée. Inclus un thermostat. Pompe à chaleur type ALFEA Extensa DUO + de chez Atlantic, compris ballon d'eau chaude sanitaire 190 litres, puissance à déterminer en fonction de l'étude thermique.	X	
65106	kit 2 zones avec thermostat sans fil	X	
65150	Radiateur Alu type ROYAL de chez Décoral ou Acier Samba de chez CHAPEE avec robinetterie Altech Localisation : chambres 2 / 3 et 4 + salon d'étage	X	
65220	Plancher chauffant basse température à eau chaude compris Barrière Anti-Oxygène Localisation : volume habitable du rdc	X	
70 - Revêtements de sol (horizontaux) : CHAPES / RAGREAGE / DALLES			
70120	Chape ciment ép. 50m/m au rez-de-chaussée, dans les pièces recevant un revêtement de sol souple ou parquet flottant. LOCALISATION : volume habitable du rdc	X	

Désignation des ouvrages	Désignation des ouvrages	Ouvrages compris dans le prix convenu	Ouvrages non compris dans le prix convenu	Montant TTC
1	2	3	4	5
70122	dalles en béton lavé sur terrasse accessible	X		
70160	Ragréage sol à l'étage	X		
72 - Revêtements verticaux (plafonds, portes intérieures, murs intérieurs, cloisons...)				
	Aucun revêtement n'est prévu sauf spécifications suivantes			
80 - DIVERS				
80100	Chemin en tout-venant compacté de 0,20m épaisseur compris décapage Surface : 35 m² avec finition fin de chantier en grave d'Ecosse compacté	X		
OPÉRANAGEMENTS				
86 - BRANCHEMENTS EN DOMAINE PUBLIC				
	Eau - Electricité - Gaz (Si GAZ propane, charge client pour fourniture et pose citerne par un prestataire agréé) - Téléphone - Tout à l'égout - Alimentation et branchement du réseau public en limite de propriété seront effectués par les Services Publics et Concessionnaires seuls habilités à réaliser ces travaux.		X	sans objet
87 - BRANCHEMENTS EN DOMAINE PRIVEE				
87005	Branchement d'eau en tuyau PENAFLEX diam. 19/25 compris tranchée et remblai. Branchement électricité fourreau PVC diam. 100 compris tranchée et remblai. Grillage avertisseur sur tranchée. Fourreau téléphone et portail ,PVC diamètre 36/42 dans la tranchée électricité Linéaire : forfait 10 ml	X		
87031	Tranchée drainante pour eaux pluviales. Canalisation en tuyau PVC diam 100mm pour liaisons entre regards ou culottes et réseau d'évacuation ou vers drains, compris tranchée et remblai. Regard en béton dimensions 0,25x0,25m compris dalle, en pied de descente EP.	X		
87045	Canalisation en tuyau PVC diam 100mm pour raccordement direct au tout-à-l'égout compris tranchée et remblai. Linéaire : forfait 10 ml	X		



Définition

Peinture satinée aux copolymères acryliques en dispersion aqueuse bénéficiant du label NF Environnement.

Destination

INTERIEUR/EXTERIEUR
SUPPORTS NEUFS/SUPPORTS ET
FACADES EN SERVICE
Décoration des fonds usuels du bâtiment.
En intérieur, s'applique également sur toiles à peindre en fibre de verre.

Propriétés

- Peut s'appliquer en 2 couches dans la même journée
- S'entretient facilement (appliqué sur toiles à peindre à l'intérieur, constitue un véritable revêtement plastique, robuste et d'entretien facile)



Phase aqueuse



Satin



Brosse



Pistolet



Rouleau

Caractéristiques

Aspect en pot

Liquide légèrement gélifié

Aspect du feuil sec

Satiné doux

Teintes

En stock: blanc et noir

En machine à teinter : teintes du nuancier « Le Chromatic »

Masse volumique en kg/dm³

1,30 ± 0,05 (norme EUR PL 004)

Mise à la teinte

Par machine à teinter avec nos colorants Chromatic.

Et avec nos colorants Universels pantint (2% maximum)

Extrait sec

- En poids (norme EUR PL 005): 54±2%
- En volume (théorique): 52±2 %

Séchage (à 20 °C - 65 % HR)

Sec : 1 heure

Redoublable : 6 heures

Rendement

Supports lisses : 9 à 12 m²/litre

Toiles de verre : 7 à 9 m²/litre

Conditionnement

1 litre, 5 litres et 15 litres, selon teintes

Conservation

24 mois en bidon d'origine non entamé.
Conserver à l'abri du gel.

Hygiène et sécurité

Produit en phase aqueuse, non soumis à étiquetage.

Consulter la fiche de données de sécurité.

Classification AFNOR

Famille I - classe 7b2

NF T 36005

XP P 84403 D2



Définition

Peinture mate aux copolymères acryliques en dispersion aqueuse, bénéficiant du label NF environnement.

Destination

INTERIEUR
NEUF/ENTRETIEN
Protection et décoration des fonds usuels du bâtiment, murs et plafonds.

Propriétés

- Facile à appliquer
- Sans odeur de solvant
- Lavable
- Sèche rapidement



Phase
aqueuse



Mat



Brosse



Rouleau

Caractéristiques

Aspect en pot

Liquide, légèrement gélifié

Aspect du feuil sec

Mat

Teintes

En stock : blanc et noir

En machine à teinter: teintes du nuancier « Le Chromatic »

Masse volumique (en kg/dm³)

1,48 ± 0,05 (norme EUR PL 004)

Mise à la teinte

- En machine à teinter avec nos colorants Chromatic.
- Par mélange avec nos colorants universels (2% maximum) pour les tons pastel.

Extrait sec

- En poids (norme EUR PL005): 57 ± 2%
- En volume (théorique): 39 ± 2%

Séchage (à 20 °C - 65 % HR)

Sec: 1 heure environ

Redoublable: 6 heures environ

Rendement

Variable en fonction de la nature du fond.
9 à 12 m²/litre/couche

Conditionnement

1 litre, 5 litres et 15 litres selon teintes

Conservation

12 mois en emballage d'origine non entamé. Conserver à l'abri du gel.

Hygiène et sécurité

Produit en phase aqueuse.

Non soumis à étiquetage.

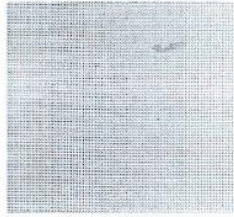
Consulter la fiche de données de sécurité.

Classification AFNOR

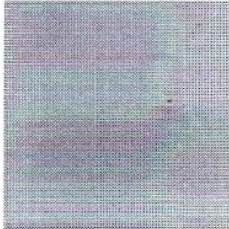
NF T 36005

Famille I - classe 7b2

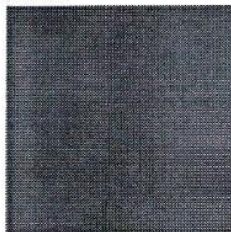
NATURE



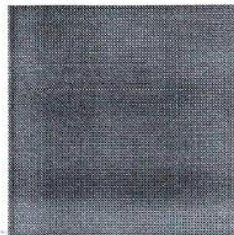
Blanc – Réf. 6259883



Beige – Réf. 6259885



Gris – Réf. 6259884



Moka – Réf. 6259886

Couleurs	Blanc	Beige	Gris	Moka
Format	60 x 60 cm			
Épaisseur	9 mm			
UPEC	U4P4E3C2	U4P4E3C2	U4P3E3C2	U4P3E3C2

Caractéristiques techniques	
Bords	Non rectifiés
Usage	Sol
Destination	Intérieur
Absorption d'eau	Eb ≤ 0,5 %
Ingélif	Oui
Matière	Grès cérame
Aspect	Mat
Traitement	/
Antidérapant	PND
R. à la glissance	R9
Poids m ²	17,36 kg
Conditionnement	Boite de 1,44 m ²
Poids carton/boite	25 kg
DOP	http://www.portailbatiment.fr/?code=6259883

Retrouvez-nous sur :



Spécifications DIMENSIONNELLES	
Cahier 3/35 CSTB - 5. 1 Tableau 2 / NF EN 14411	
M 600 x 600 mm	(1200 < S ≤ 3600 cm ²)
W précisé sur l'emballage	
Ecart admissible en 1er choix:	
dimensions :	± 0,6 %
rectitude des arêtes :	± 0,5 %
épaisseur :	± 5 %
planéité :	courbure centrale ± 0,5 %
	courbure latérale ± 0,5 %

ENTRETIEN
Entretien courant : utiliser un pH alcalin
Eviter absolument les détergents contenant des agents nourrissants lustrant ou brillant (base savon, huile de lin, produits pour traitement ou de protection etc.)