

Académie :	Session :
Examen :	Série :
Spécialité/option :	Repère de l'épreuve :
Epreuve/sous épreuve :	
NOM :	
(en majuscule, suivi s'il y a lieu, du nom d'épouse)	
Prénoms :	N° du candidat <input type="text"/>
Né(e) le :	(le numéro est celui qui figure sur la convocation ou liste d'appel)

Appréciation du correcteur

Note :

Il est interdit aux candidats de signer leur composition ou d'y mettre un signe quelconque pouvant indiquer sa provenance.

DOSSIER SUJET RÉPONSES

BAREME DE CORRECTION

1 Préparer la fabrication de l'ensemble menuisé Rep.10	-- / 25 Pts
2 Préparer l'approvisionnement des plateaux de verre	-- / 25 Pts
3 Préparer l'intervention sur chantier	-- / 25 Pts
4 Organiser l'ordonnancement de montage	-- / 25 Pts

TOTAL -- / 100 Pts

NE RIEN ÉCRIRE DANS CETTE PARTIE

BACCALAUREAT PROFESSIONNEL

Menuiserie aluminium-Verre

Session 2019

Durée : 3 heures

Coefficient : 2

ÉPREUVE E2

Sous-épreuve E22 (U22)

Préparation et suivi d'une fabrication et d'une mise en oeuvre sur chantier

Ce dossier comporte 7 pages, numérotées de **DSR 1 / 7** à **DSR 7 / 7**.
Assurez-vous que cet exemplaire est complet.
S'il est incomplet, demandez un autre exemplaire au chef de salle.

Vous disposez du document technique de base et du technique complémentaire.

Aucun document n'est autorisé.

L'usage de tout modèle de calculatrice, avec ou sans mode examen, est autorisé

NE RIEN ÉCRIRE DANS CETTE PARTIE

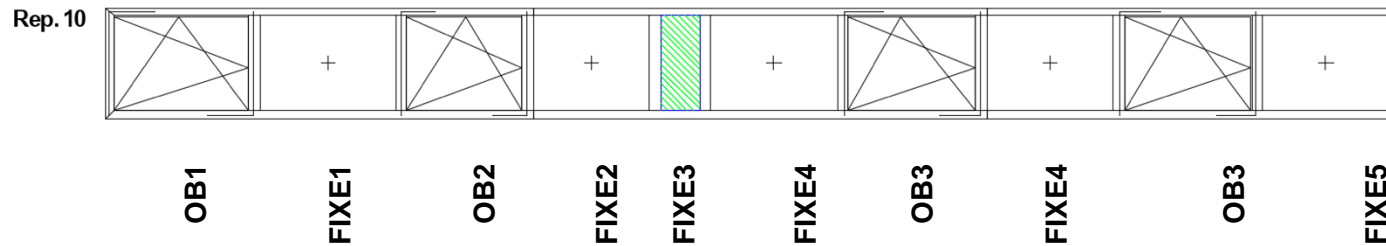
NE RIEN ÉCRIRE DANS CETTE PARTIE

ÉTUDE 1 : Préparer la fabrication de l'ensemble menuisé Rep.10

Afin de préparer la fabrication de l'ensemble menuisé Rep.10, il est demandé de :

- Compléter la fiche de débit ci-contre pour tous les profilés.

Ensemble menuisé Rep.10 – vue extérieure



Chantier : Concession automobiles du Rhône		Dimensions hors tout (en mm) 14 000 x 1190
Quantité : 1		
Vitrage : 4/16/4 FE	EDR : panneau isolant tôle	
RAL : 7016		

	Référence	Désignation	Qté.	Débit	Coupe
Dormant		Traverse gauche haute	1	4600	45/90
		Traverse gauche basse	1	4600	90/45
		Montant	2	1190	45/45
		Traverse centrale haute	1	4900	90/90
		Traverse centrale basse	1	4900	90/90
		Traverse droite haute	1	4500	45/90
		Traverse droite basse	1	4500	90/45
		Meneau			
Ouvrants OB	OB1	Traverse ouvrant			
		Montant ouvrant			
	OB2	Traverse ouvrant			
		Montant ouvrant			
	OB3	Traverse ouvrant			
		Montant ouvrant			
Fixes	FIXE 1	Traverse parclose			
		Montant parclose			
	FIXE 2	Traverse parclose			
		Montant parclose			
	FIXE 3	Traverse parclose			
		Montant parclose			
	FIXE 4	Traverse parclose			
		Montant parclose			
	FIXE 5	Traverse parclose			
		Montant parclose			

NE RIEN ÉCRIRE DANS CETTE PARTIE

NE RIEN ÉCRIRE DANS CETTE PARTIE

ÉTUDE 2 : Préparer l'approvisionnement des plateaux de verre

Conformément à la réglementation en vigueur et aux contraintes de l'architecte, le double vitrage TYPE 1 du mur rideau MR4 est composé de 2 verres différents.

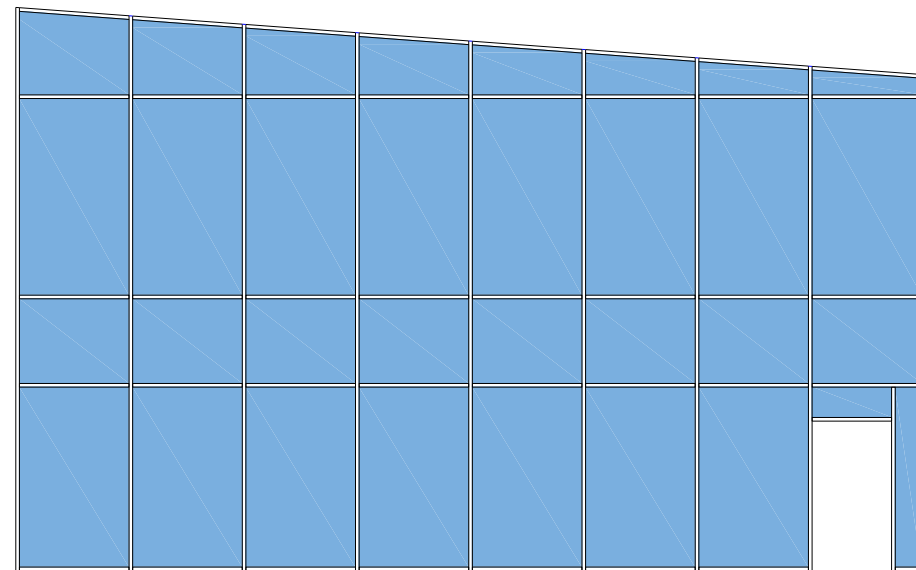
Avant de transmettre au fournisseur la commande pour l'approvisionnement des plaques de verre nécessaire à la confection de ces vitrages, il est demandé de :

- Faire la mise en plateau des verres pour vérifier si la quantité indiquée dans l'offre de prix est conforme.

BON DE COMMANDE APPROVISIONNEMENT

Référence	Dimensions plateau	Quantité	Quantité vérifiée
66.2	6000 x 3200	7	
6	6000 x 3200	10	

Mur-rideau MR4



NE RIEN ÉCRIRE DANS CETTE PARTIE

NE RIEN ÉCRIRE DANS CETTE PARTIE

NE RIEN ÉCRIRE DANS CETTE PARTIE

ÉTUDE 3 : Préparer l'intervention sur chantier de la mise en place des éléments de remplissage du mur-rideau MR3

Le montage sécurisé sur site du mur-rideau MR3 nécessite la mobilisation d'un espace de travail temporaire et balisé.

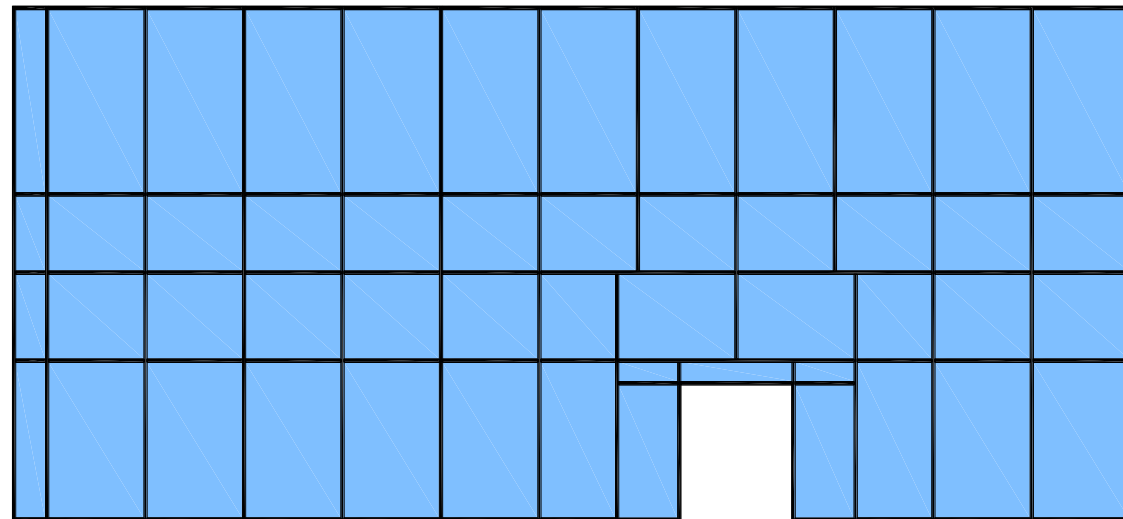
Cette espace comprend :

- Une zone de stockage des pupitres de vitrage.
- Une zone de pose.
- Une zone de transfert réservée au chariot élévateur pour le déplacement des pupitres d'une zone à une autre.

Dans le cadre de la programmation et de la coordination des interventions sur le chantier relatif au PPSPS (plan particulier de sécurité et de protection de la santé), il est demandé de :

- Compléter l'extrait du PPSPS ci-après.
- Délimiter le balisage sécurisé de l'espace de d'intervention.
- Représenter l'emplacement des 3 zones à l'intérieur de l'espace d'intervention.

Mur-rideau MR3



NE RIEN ÉCRIRE DANS CETTE PARTIE

Extrait PPSPS

(Plan Particulier de Sécurité et de Protection de la Santé)

Ce tableau est à renseigner lorsque vos travaux se déroulent avec ceux de plusieurs autres entreprises dans un même lieu :

ENTREPRISE : MAV

Date :

CHANTIER :

Lieu :

TACHE :

ANALYSE DES RISQUES

RISQUES	PREVENTION
<i>Indiquez ici les risques que vous pouvez faire courir aux autres intervenants du chantier.</i>	<i>Indiquez ici les mesures de prévention que vous comptez prendre pour maîtriser ces risques Ainsi que celles qui devraient être prise par le coordonnateur SPS.</i>

CONTROLE

Indiquez ici les mesures que vous comptez prendre pour vérifier la réalité de la mise en œuvre des moyens de prévention.

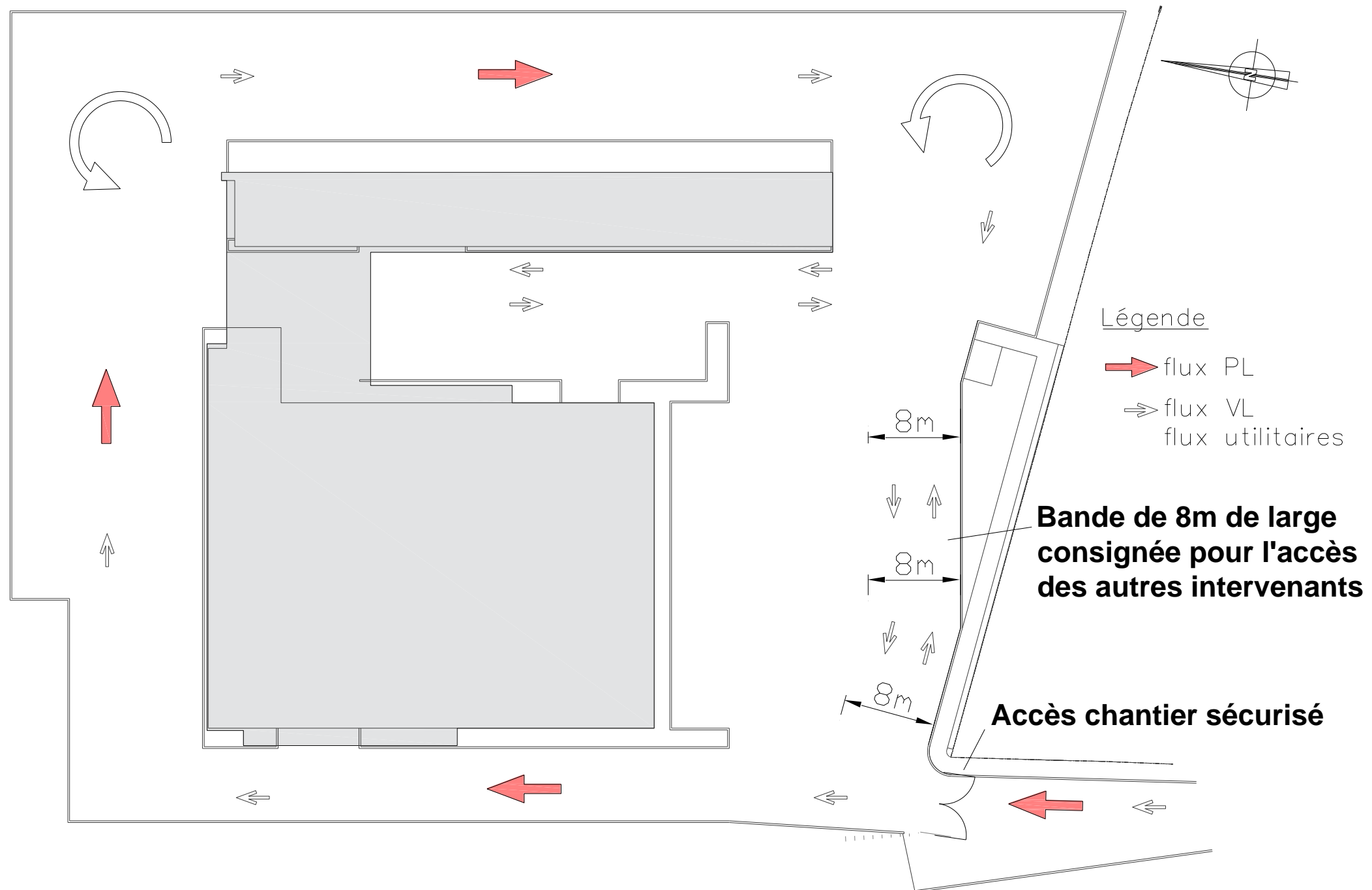
LISTE DE MATERIEL UTILISE POUR L'INTERVENTION

--	--

NE RIEN ÉCRIRE DANS CETTE PARTIE

NE RIEN ÉCRIRE DANS CETTE PARTIE

ANNEXE PPSPS – PLAN D'AMENAGEMENT PROVISOIRE DU SITE



NE RIEN ÉCRIRE DANS CETTE PARTIE

NE RIEN ÉCRIRE DANS CETTE PARTIE

ÉTUDE 4 : Organiser l'ordonnancement de montage du mur rideau MR3

Conformément aux prescriptions de l'architecte, le mur rideau MR3 est de type façade légère à simple peau avec système de façade grille qui résulte d'un assemblage sur chantier des montants et traverses constituant l'ossature.

Afin d'organiser la mise en œuvre sur le site de cette façade légère, il est demandé :

- De proposer un ordonnancement de montage pour la première trame Rep.001.

Nota :

- Usinages pour raccordement épine/traverse sont réalisées en atelier.
- Assemblage à l'avancement par échelle à raccordement en pose de face.

Ordre opération	Opération	Observation
	Monter le bouchon sur le raccord après injection de celui-ci	
	Etancher le plan de joint du bouchon raccord	
	Emboîter le profil supérieur sur l'épine inférieure	
	Glisser et immobiliser le bouchon raccord avec un rivet	
	Positionner et fixer la traverse sur le montant	
	Baliser la zone de travail	
	Etancher la tranche de l'épine inférieure	
	Monter les raccords-traverse sur la traverse	
	Positionner le profilé joint intercalaire sur traverse et montant	
	Assembler l'éclisse sur l'épine inférieure	
	Etancher les raccords-traverse	
	Préparer la zone de travail	