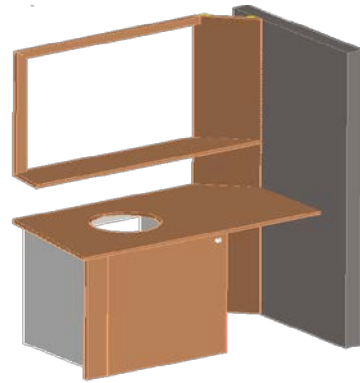


DANS CE CADRE

Académie :	Session :
Examen :	Série :
Spécialité/option :	Repère de l'épreuve :
Épreuve/sous épreuve :	
NOM :	
<small>(en majuscule, suivi s'il y a lieu, du nom d'épouse)</small>	
Prénoms :	N° du candidat
Né(e) le :	<small>(le numéro est celui qui figure sur la convocation ou liste d'appel)</small>

NE RIEN ÉCRIRE

NE RIEN ÉCRIRE DANS CETTE PARTIE

MEUBLE DE SALLE DE BAIN**BREVET PROFESSIONNEL****MENUISIER****ÉPREUVE E.3****MISE EN ŒUVRE D'UN OUVRAGE SUR CHANTIER****Durée : 06 heures – Coefficient : 3****Session 2021****DOSSIER SUJET**

Le sujet se compose de 7 pages numérotées de 1/7 à 7/7.
Dès que le sujet vous est remis, assurez-vous qu'il soit complet.

LE SUJET EST À RENDRE DANS SON INTÉGRALITÉ.

L'usage de calculatrice avec mode examen actif est autorisé.

L'usage de calculatrice sans mémoire, « type collègue » est autorisé.

Page	Sommaire
1/7	Page de garde
2/7	Compétences évaluées / Barème / Contexte professionnel / Descriptif
3/7	Travail demandé / Outillage - Matériel
4/7	Vue éclatée / Feuille de débit
5/7	Dessin de l'ensemble
6/7	Coupe A-A
7/7	Coupe B-B

BP MENUISIER	DURÉE : 06 HEURES	SESSION 2021	SUJET
E3 MISE EN ŒUVRE D'UN OUVRAGE SUR CHANTIER	COEFFICIENT : 3	21SP-BP MEN U30	Page 1 sur 7

NE RIEN ÉCRIRE DANS CETTE PARTIE

Compétences évaluées

Les problématiques du sujet permettent d'évaluer les compétences suivantes :

- C1.3 - Relever et réceptionner une situation de chantier ;
- C4.1 - Mettre en sécurité la zone d'intervention ;
- C4.2 - Organiser les opérations de mise en œuvre sur chantier ;
- C4.3 - Effectuer les opérations de mise en œuvre sur chantier ;
- C4.4 - Traiter les déchets et protéger l'environnement ;
- C5.2 - Contrôler la mise en œuvre sur chantier.

Barème de notation

Une évaluation est réalisée tout au long de l'épreuve sur :

- L'organisation et la mise en sécurité du poste de travail ;
- L'installation, le réglage et l'utilisation des matériels.

Activités	Points
Organisation / Mise en sécurité	/ 10
Vérification / Stockage / Protection des composants	/ 10
Tracé de l'implantation	/ 15
Coffrage	/ 20
Caisson / Porte / Bouton de porte	/ 40
Fileur	/ 20
Plan de travail	/ 35
Tablette	/ 20
Encadrement	/ 10
Finitions	/ 10
Conformité	/ 10
Total :	/ 200
TOTAL :	/ 20

Contexte professionnel

Dans le cadre de votre activité, vous êtes sollicité(e) par un(e) client(e) pour réaliser une implantation pour sa salle de bain et réaliser un coffrage afin de cacher les canalisations existantes. L'ensemble des panneaux en MDF de 19 mm recevront, par la suite, un enduit béton ciré.

Descriptif de l'ouvrage

L'ouvrage est composé de :

- 1 caisson en mélaminé de 16 mm d'épaisseur (sous ensemble 100) assemblé par lamelle de 10 et vis de 4 x 40 mm. Ce dernier recevra une porte en MDF de 19 mm d'épaisseur (le candidat a à sa charge le perçage des charnières invisibles). Le bouton de porte sera axé à 50 mm des bords extérieurs. Le meuble sera fixé au mur du fond à l'aide de vis de 4 x 40 mm ;
- 1 fileur de terminaison en MDF fixé à l'aide d'un tasseau de 30 x 30 mm ;
- 1 planche de coffrage en MDF de 19 mm d'épaisseur (sous-ensemble 200) pour masquer les tuyaux apparents, et fixée sur des tasseaux en sapin, préalablement usinés ;
- 1 dessus en MDF de 19 mm d'épaisseur (repère 300) sera à ajuster à la cellule de pose. La découpe de la vasque sera réalisée par le candidat. Le dessus sera fixé à l'aide de vis, par le dessous avec le caisson et des taquets « équerre simple » en plastique seront utilisés pour maintenir le dessus contre la cloison de droite ;
- 1 tablette en MDF de 19 mm (repère 400) maintenue à l'aide de taquet en plastique de 23 mm ;
- 1 montant (repère 500).et une traverse (repère 501) qui constitueront l'habillage du miroir fixé à l'aide de vis.

Important : le positionnement des taquets « équerre simple » en plastique est laissé à la libre appréciation des candidat(e)s ainsi que la répartition des vis sur le coffrage.

BP MENUISIER	DURÉE : 06 HEURES	SESSION 2021	SUJET
E3 MISE EN ŒUVRE D'UN OUVRAGE SUR CHANTIER	COEFFICIENT : 3	21SP-BP MEN U30	Page 2 sur 7

NE RIEN ÉCRIRE DANS CETTE PARTIE

Travail demandé

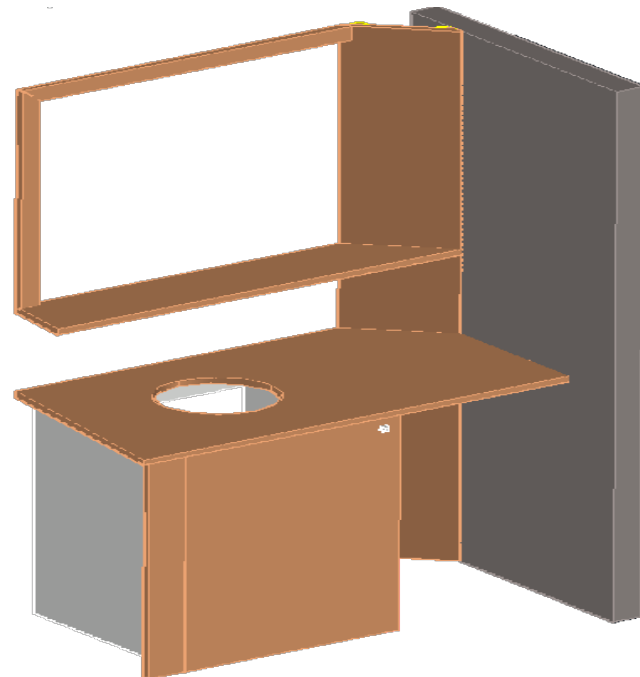
On donne :

- Une cellule de pose qui simule l'emplacement chez le client ;
- Un ensemble de panneaux en mélaminé constituant le caisson (sous ensemble 100) ;
- Un fileur avec un tasseau en sapin de 30 mm x 30 mm pour pouvoir le fixer ;
- Un ensemble de panneaux en MDF pour réaliser le reste de l'aménagement.

À partir du dossier technique, on vous demande de :

- Contrôler les composants fournis (dimensions, quantités) ;
- Organiser votre chantier ;
- Tracer l'implantation de l'ouvrage ;
- Assembler et installer les différents éléments constituant le meuble vasque ;
- Réaliser l'ensemble de l'implantation en respectant les dimensions ;
- Respecter la sécurité sur votre chantier (port des EPI obligatoire) ;
- Réaliser les finitions ;
- Laisser votre chantier propre après la pose de votre installation ;
- Renseigner la fiche d'autocontrôle et rédiger un compte-rendu de conformité.

Important : le positionnement des taquets « équerre simple » en plastique est laissé à la libre appréciation des candidat(e)s ainsi que la répartition des vis sur le coffrage.



Outillage / Matériel mis à disposition

Le port des EPI est obligatoire pendant toute la durée de l'épreuve.

Il est conseillé d'organiser le poste de travail dans le but d'éviter l'attente aux machines.

Avant toute utilisation de machine, vous devez recevoir l'accord d'un responsable.

L'utilisation de celles-ci est interdite si les dispositifs de sécurité ne sont pas respectés.

Chaque candidat est responsable de l'outillage et du matériel confiés.

OUTILLAGE :

- 1 niveau à bulle ;
- 1 niveau laser ;
- 2 presses (800 mm) + cales de serrage ;
- 2 presses (300 mm) + cales de serrage ;
- 1 marche pied (3 marches).

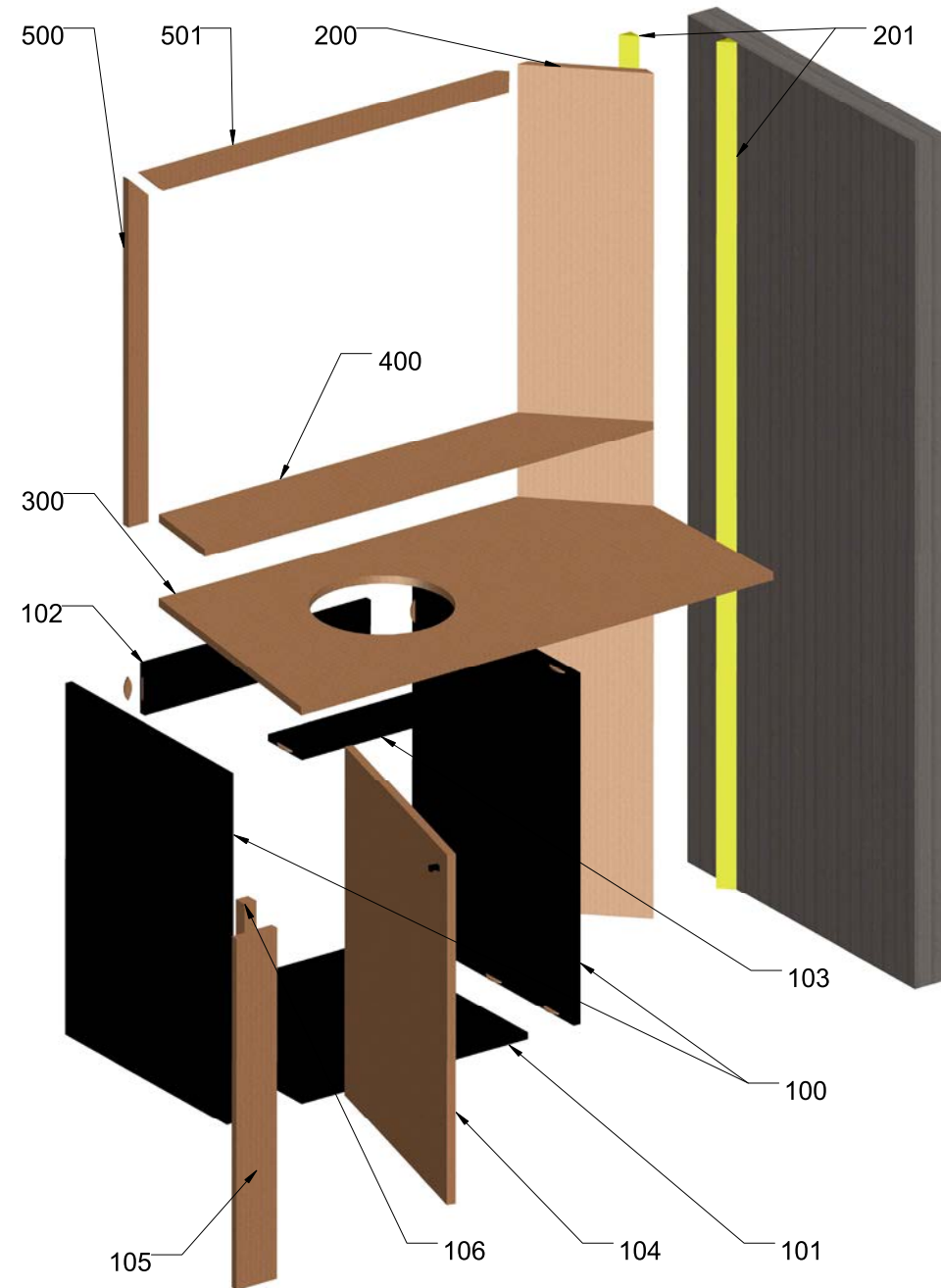
OUTILLAGE ÉLECTROPORATIF :

- 1 enrouleur / dérouleur électrique ;
- 1 visseuse sans fil / 1 boîte d'embouts ;
- 1 scie pendulaire ;
- 1 scie sauteuse ;
- 1 rabot électrique ;
- 1 scie plongeante sur règle ;
- 1 fraiseuse (type Lamello) ;
- 1 aspirateur.

BP MENUISIER	DURÉE : 06 HEURES	SESSION 2021	SUJET
E3 MISE EN ŒUVRE D'UN OUVRAGE SUR CHANTIER	COEFFICIENT : 3	21SP-BP MEN U30	Page 3 sur 7

NE RIEN ÉCRIRE DANS CETTE PARTIE

VUE ÉCLATÉE



FEUILLE DE DÉBIT

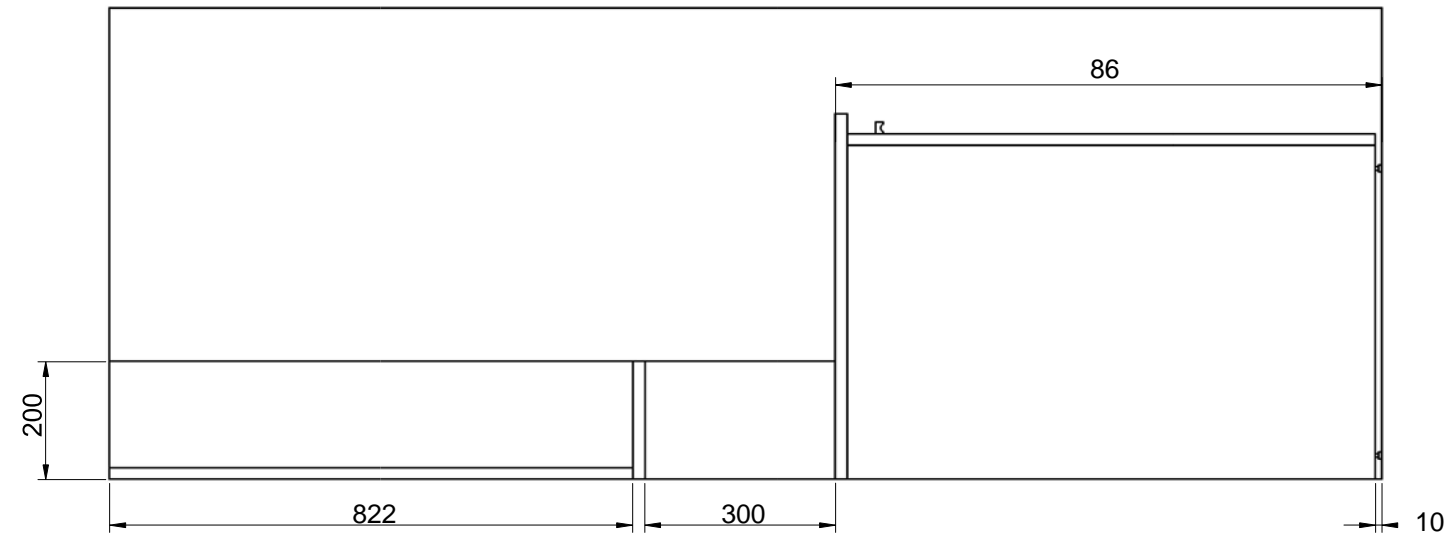
Repère	Qté	Désignation	Matière	Longueur mm	Largeur mm	Épaisseur mm	Observations
SOUS-ENSEMBLE 100							
100	2	Montant	Mé laminé	830	568	16	Dimensions finies
101	1	Traverse basse	Mé laminé	568	568	16	Dimensions finies
102	1	Traverse arrière haute	Mé laminé	568	120	16	Dimensions finies
103	1	Traverse façade haute	Mé laminé	568	120	16	Dimensions finies
104	1	Porte	MDF	826	596	19	Prévoir le perçage des charnières
105	1	Fileur	MDF	830	110 *	19	À recouper
106	1	Tasseau	Sapin	830	30	30	À recouper
SOUS-ENSEMBLE 200							
200	1	Coffrage	MDF	2000	283	19	Cotes finies
201	2	Tasseaux	Sapin	2000	30	30	Cotes finies
SOUS-ENSEMBLE 300							
300	1	Dessus	MDF	1255 *	605	19	À recouper
SOUS-ENSEMBLE 400							
400	1	Tablette	MDF	1170 *	200	19	À recouper
SOUS-ENSEMBLE 500							
500	1	Montant	MDF	870 *	50	19	À recouper
501	1	Traverse	MDF	970 *	50	19	À recouper

* en surcote afin d'assurer l'ajustage des différents éléments

BP MENUISIER	DURÉE : 06 HEURES	SESSION 2021	SUJET
E3 MISE EN ŒUVRE D'UN OUVRAGE SUR CHANTIER	COEFFICIENT : 3	21SP-BP MEN U30	Page 4 sur 7

NE RIEN ÉCRIRE DANS CETTE PARTIE

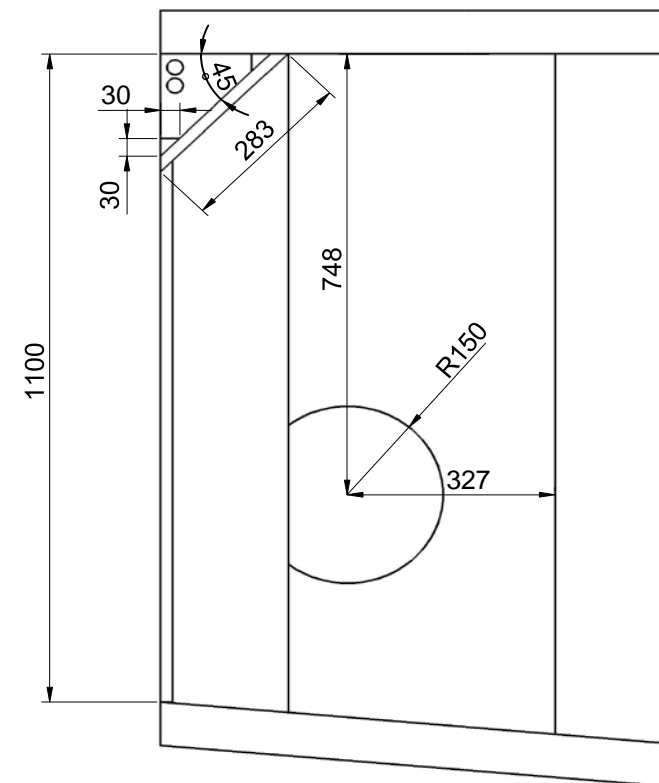
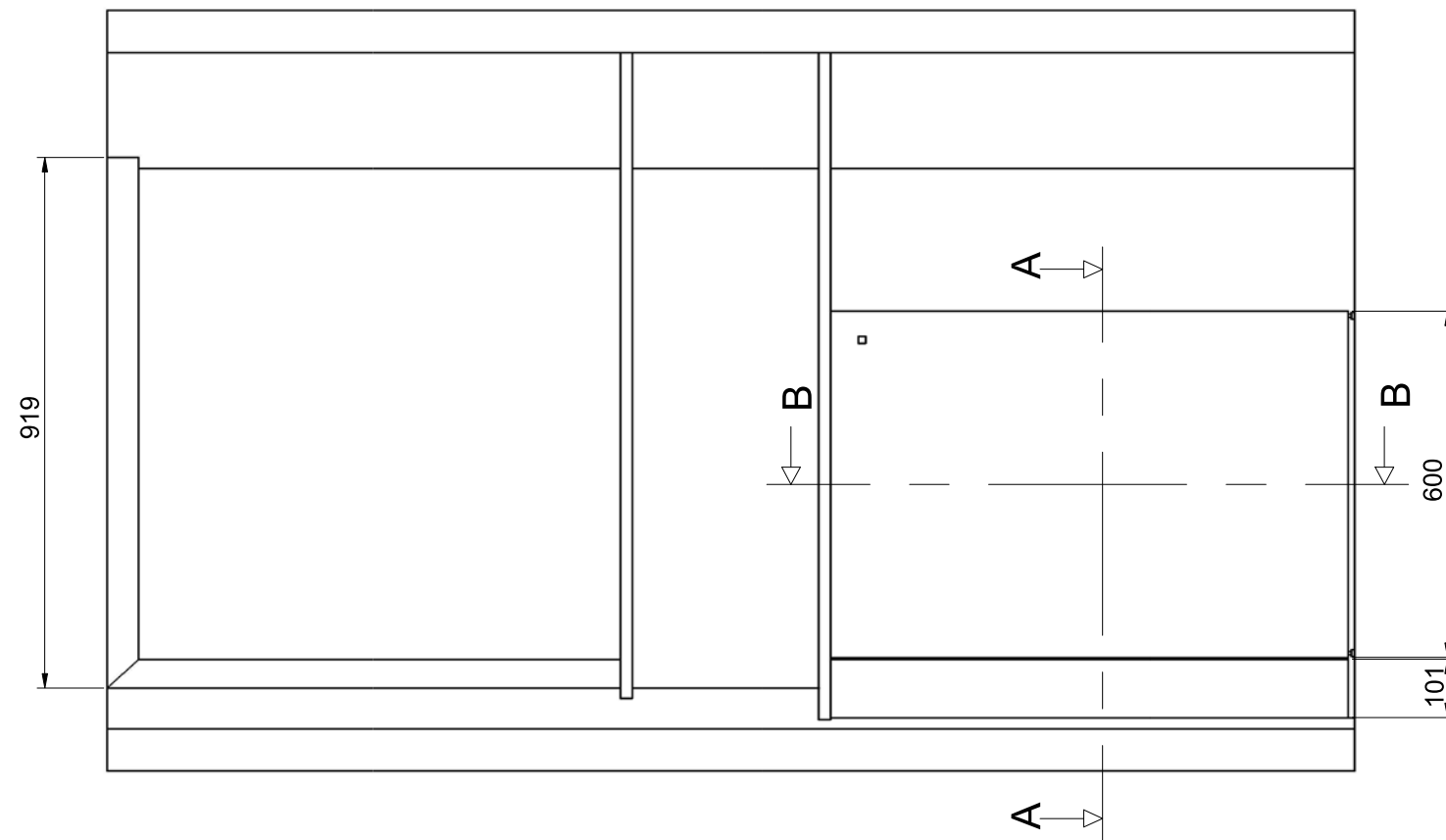
Vue de côté



DESSIN DE L'ENSEMBLE

Échelle non-définie

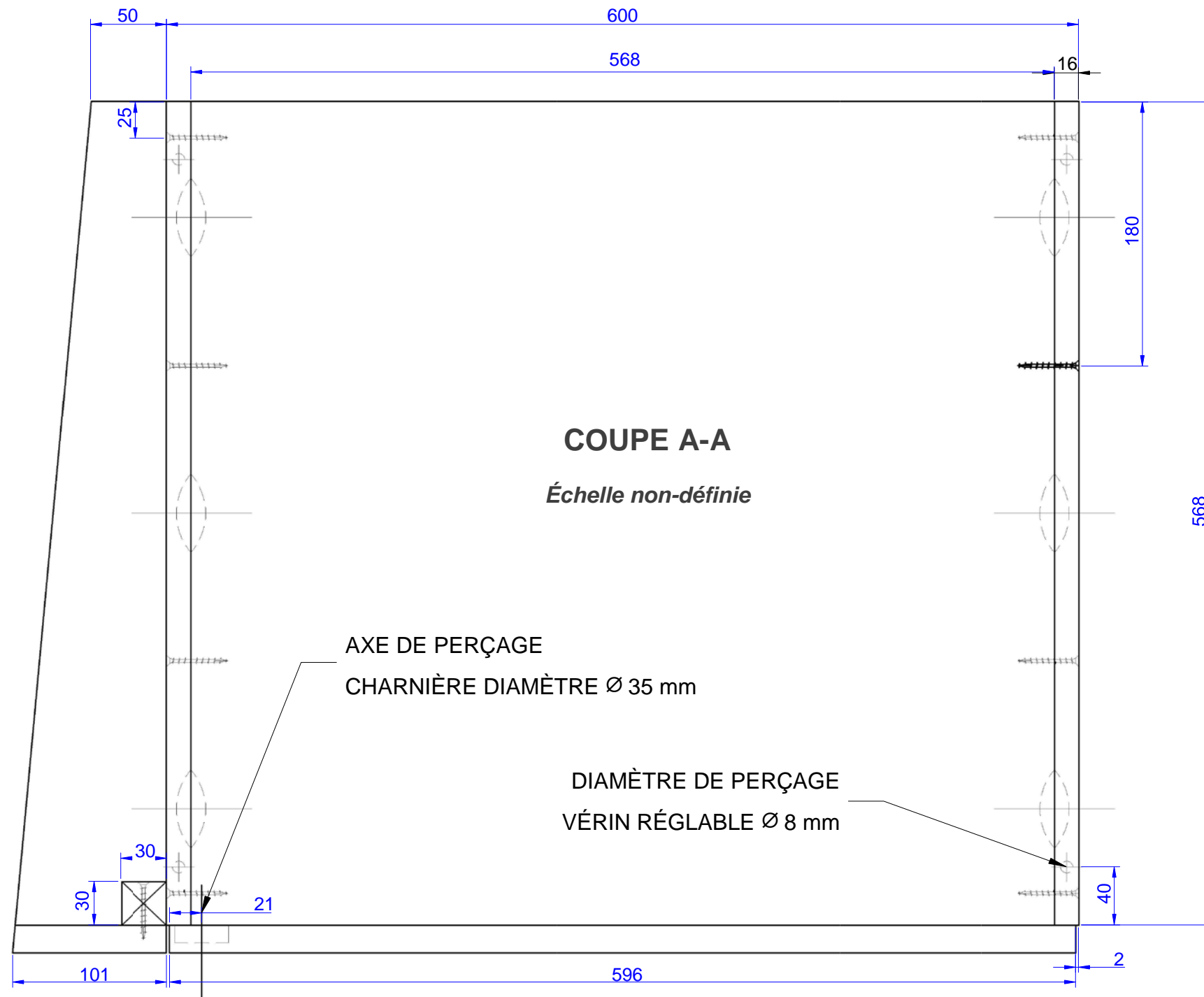
Vue de face



Vue de dessus

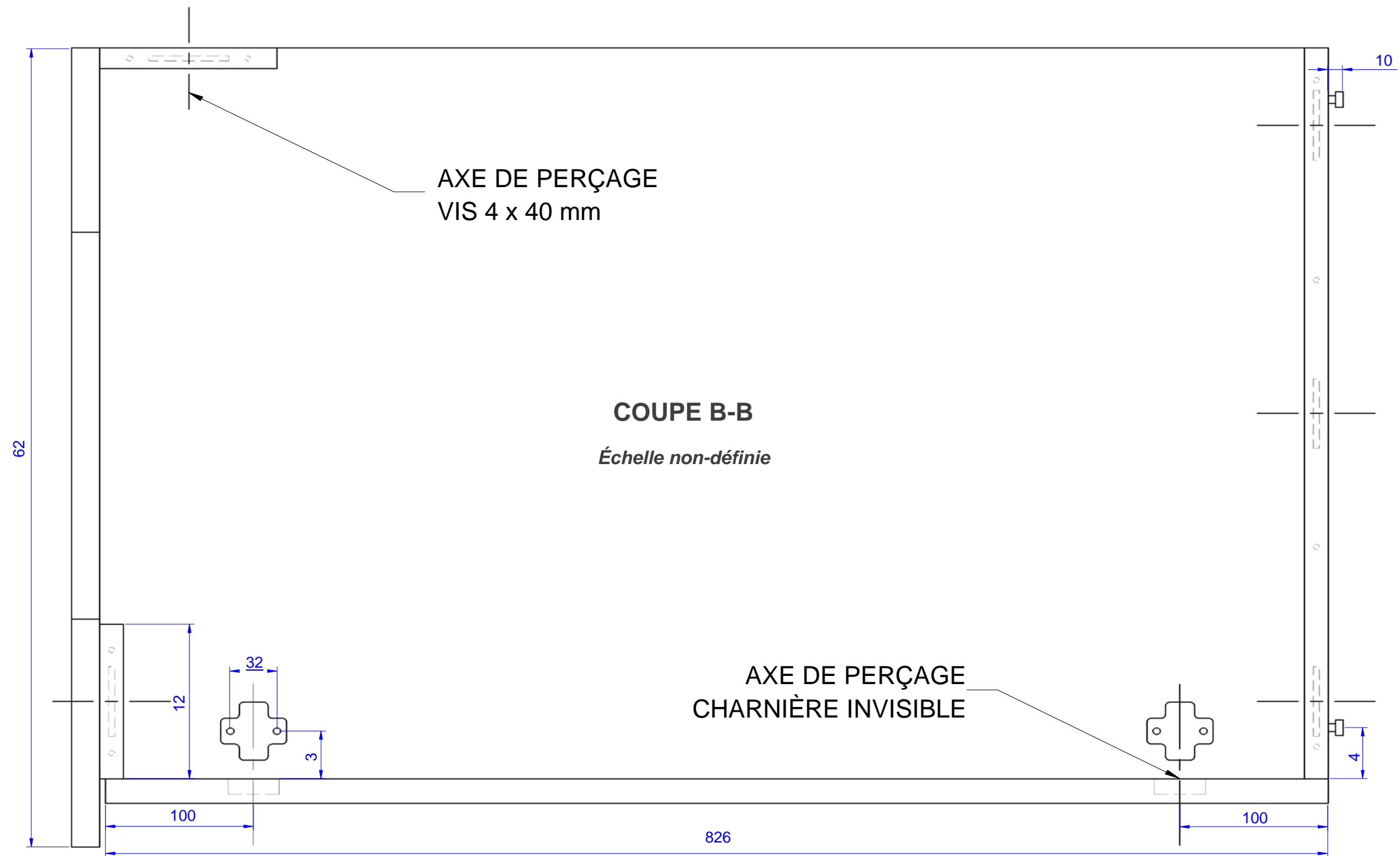
BP MENUISIER	DURÉE : 06 HEURES	SESSION 2021	SUJET
E3 MISE EN ŒUVRE D'UN OUVRAGE SUR CHANTIER	COEFFICIENT : 3	21SP-BP MEN U30	Page 5 sur 7

NE RIEN ÉCRIRE DANS CETTE PARTIE



BP MENUISIER	DURÉE : 06 HEURES	SESSION 2021	SUJET
E3 MISE EN ŒUVRE D'UN OUVRAGE SUR CHANTIER	COEFFICIENT : 3	21SP-BP MEN U30	Page 6 sur 7

NE RIEN ÉCRIRE DANS CETTE PARTIE



BP MENUISIER	DURÉE : 06 HEURES	SESSION 2021	SUJET
E3 MISE EN ŒUVRE D'UN OUVRAGE SUR CHANTIER	COEFFICIENT : 3	21SP-BP MEN U30	Page 7 sur 7