

DANS CE CADRE	Académie :	Session :
	Examen :	Série :
	Spécialité/option :	Repère de l'épreuve :
	Epreuve/sous épreuve :	
	NOM :	
	(en majuscule, suivi s'il y a lieu, du nom d'épouse) Prénoms :	N° du candidat
Né(e) le :	(le numéro est celui qui figure sur la convocation ou liste d'appel)	
NE RIEN ÉCRIRE	Appréciation du correcteur	
	Note :	

**NE RIEN ÉCRIRE DANS CETTE PARTIE**

Il est interdit aux candidats de signer leur composition ou d'y mettre un signe quelconque pouvant indiquer sa provenance.

**CAP  
Spécialité  
MÉTIERS DU PLÂTRE ET DE L'ISOLATION**

Session 2022

**ÉPREUVE EP2  
Réalisation et contrôle d'un ouvrage courant**

**DOSSIER CORRIGÉ**

Ce dossier comporte 10 pages, numérotées de DC 1 / 10 à DC 10 / 10

**LES CANDIDATS DOIVENT RESTITUER LES DOCUMENTS EN  
SORTANT DE L'ÉPREUVE**

Pour préparer votre intervention et réaliser les tâches indiquées, vous disposez :  
du dossier technique remis conjointement à ce dossier sujet-réponses et de la maquette numérique du projet de construction en format Viewer.

**L'usage de la calculatrice avec mode examen actif est autorisé.  
L'usage de la calculatrice sans mémoire, « type collègue » est autorisé.**

SOMMAIRE	
<b>Partie 1 – Préparer son intervention et répondre aux questions écrites</b>	<b>/ 40</b>
<b>Partie 2 – Réaliser les travaux.</b>	<b>/ 160</b>
- Implanter un ouvrage	
- Construire des ouvrages de plaque de plâtre sur ossature	
<b>TOTAL</b>	<b>/ 200</b>

### CONTEXTE PROFESSIONNEL DE L'ÉPREUVE:

Votre entreprise a été retenue pour effectuer des modifications d'aménagement sur le Lot 3 du Lotissement « le Bourg » à Kerlaz.  
Votre chef d'équipe vous confie la réalisation d'un ouvrage séparatif entre la cuisine et le séjour et du doublage attenant.  
Il vous demande de vérifier les conditions matérielles avant de réaliser le chantier.

Vous devrez notamment :

**PARTIE 1** : Vérifier l'approvisionnement et sécuriser votre intervention.

**PARTIE 2** : Réaliser les ouvrages courants définis dans le descriptif de l'ouvrage.

DESCRIPTIF SOMMAIRE DES TRAVAUX À RÉALISER	
Zone	Travail à réaliser
A	Contre cloison de doublage en plaque de plâtre sur ossature métallique
B	Caisson en plaque de plâtre sur ossature métallique
C	Élément séparatif en plaque de plâtre sur ossature métallique
B et C	Réalisation des bandes armées et des bandes à joint.

**MISE EN SITUATION:** Vous devez intervenir pour réaliser des travaux de plâtrerie dans une cuisine déjà équipée. Avant de débiter les travaux, vous devez vérifier les conditions matérielles et de sécurité de votre intervention.

À partir du descriptif de l'ouvrage et du dossier technique, il vous est donc demandé de :

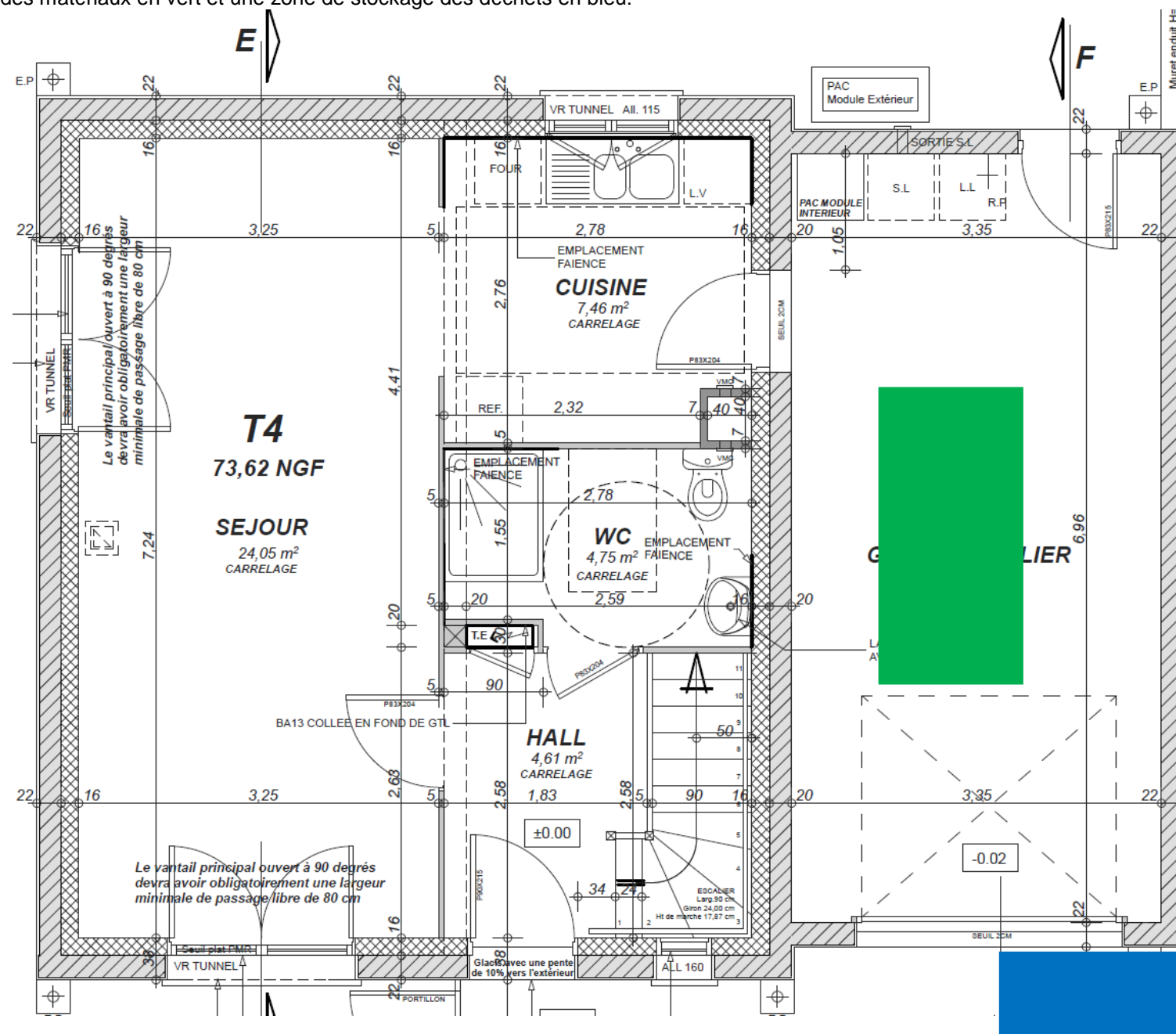
- Lister les opérations de mise en sécurité de votre intervention.
- Organiser votre zone de travail (protection, stockage des matériaux et déchets)

Repères	Réponses	Barème
<b>1.1</b>	<p>Lister les opérations obligatoires de mise en sécurité de votre intervention.</p> <p>Electricité:  <span style="color: red;">Repérer l'ensembles des lignes électriques à proximité de votre intervention.  Disjoncter les lignes concernées (ou terme équivalent)</span></p> <p>Eau:  <span style="color: red;">Prévoir l'intervention d'un plombier au préalable pour neutraliser, ou dévier l'arrivée d'eau de l'évier.</span></p> <p>Gaz:  <span style="color: red;">Couper l'alimentation en gaz durant l'intervention.</span></p>	<b>/ 16</b>
<b>1.2</b>	<p>Organiser votre zone de travail</p> <p>Citer les différentes zones et éléments à protéger durant votre intervention :</p> <p><span style="color: red;">Déterminer la zone de travail  Evacuer les meubles et objets déplaçables de cette zone  Séparer cette zone du reste de l'habitation avec des bâches plastiques.  Protection des sols avec une bâche plastique  Protection des meubles et appareils avec feutrine et plastique</span></p>	<b>/ 10</b>

Organiser votre zone de travail

Implanter sur le plan une zone de stockage des matériaux en vert et une zone de stockage des déchets en bleu:

1.3



/ 14

**MISE EN SITUATION:** Après avoir vérifié les conditions de réalisation, vous devez maintenant réaliser la pose d'ossature métallique avec plaque de plâtre

## MODE OPÉRATOIRE CONSEILLÉ

Journée	Tâches à effectuer	Durée proposée
J1 (7 heures)	Implantation, installation d'ossature métallique + placage de la partie A	Matin (1 heure écrit + 3 heure épreuve)
	<i>Traçage et implantation de l'ossature métallique partie B et C</i>	Après-midi (3 heures)
J2 (4 heures)	Placage de la partie B et C avec rebouchage à l'enduit.	Matin (4 heures)
J3 (4 heures)	<i>Pose de bandes et finitions</i>	Matin (4 heures)
	<i>Épreuve EP3</i>	<i>Après-midi (3 heures)</i>

## DESCRIPTIF DE L'OUVRAGE

### Partie A

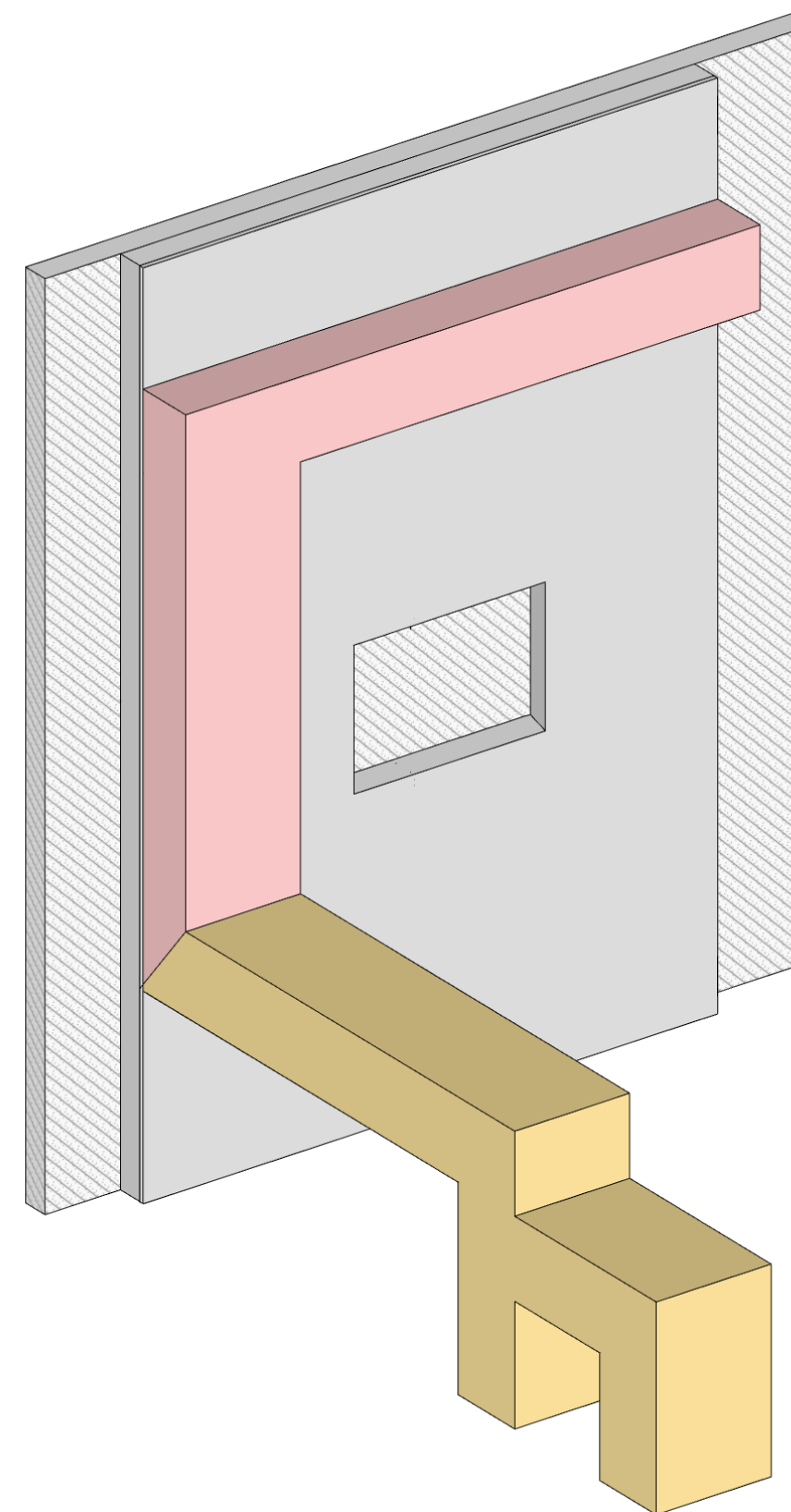
- La contre cloison repéré **A** sera réalisé en plaques de plâtre BA13 fixées sur fourrure métallique, rails de contrecloison et appui intermédiaire.
- Les deux extrémités du doublage et les contours de la niche intérieure sont à plaquer. Une cornière sera préalablement posée pour fixer les retours au mur.
- Les bandes et les renforts d'angles ne seront pas à réaliser sur la partie **A**.
- L'assemblage et la répartition des ossatures sont à initiative du candidat. Ils devront respecter les règles de mise en œuvre du DTU 25.41 (mis à disposition par le centre d'examen)

### Partie B

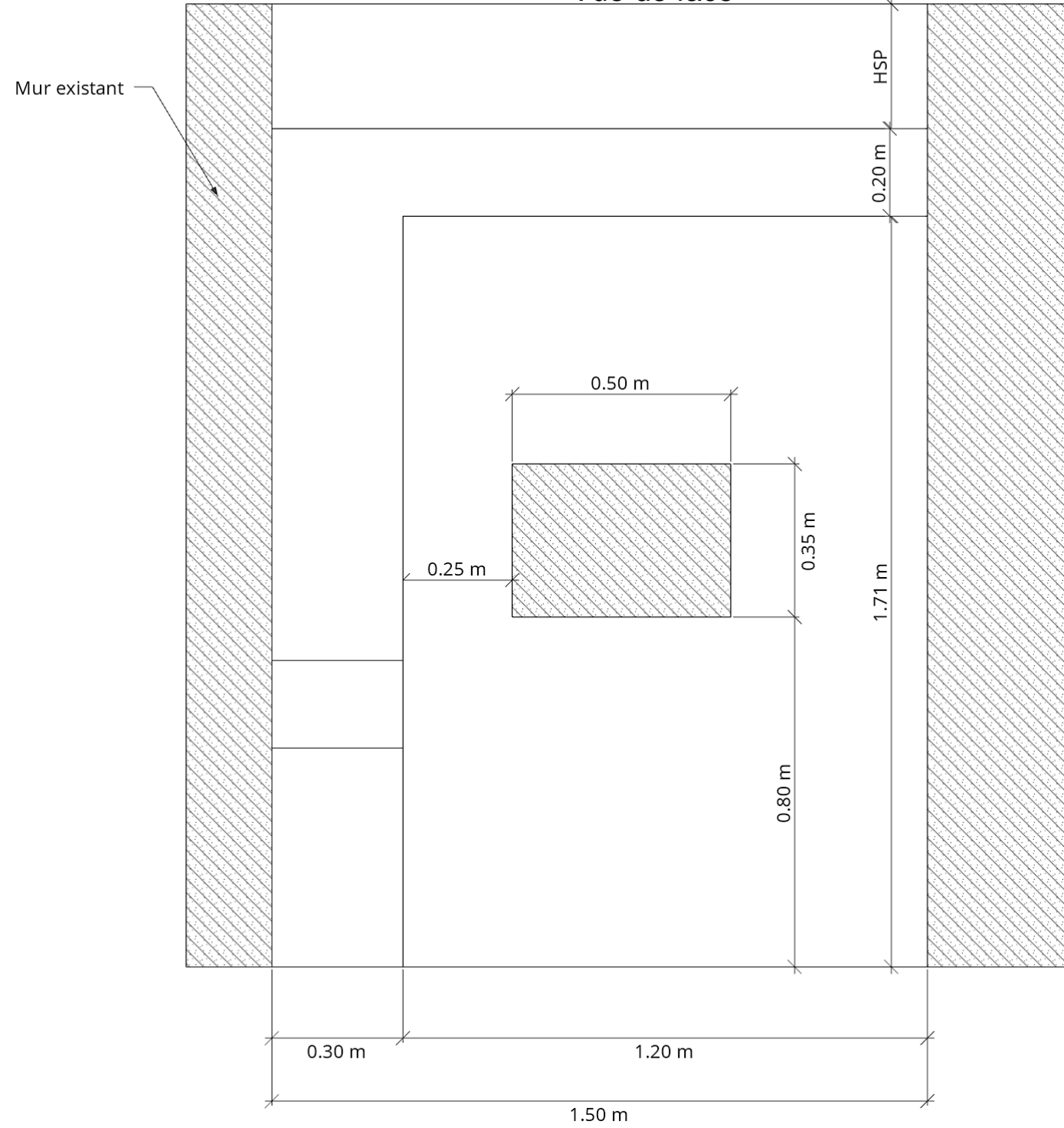
- Le coffre repéré **B** sera réalisé en plaques de plâtre BA13, fixées sur rails **R48** et montants **M48**.
- Les bandes seront à réaliser sur la totalité de l'ouvrage **B**. Également dans les angles rentrant touchant la partie **A**.

### Partie C

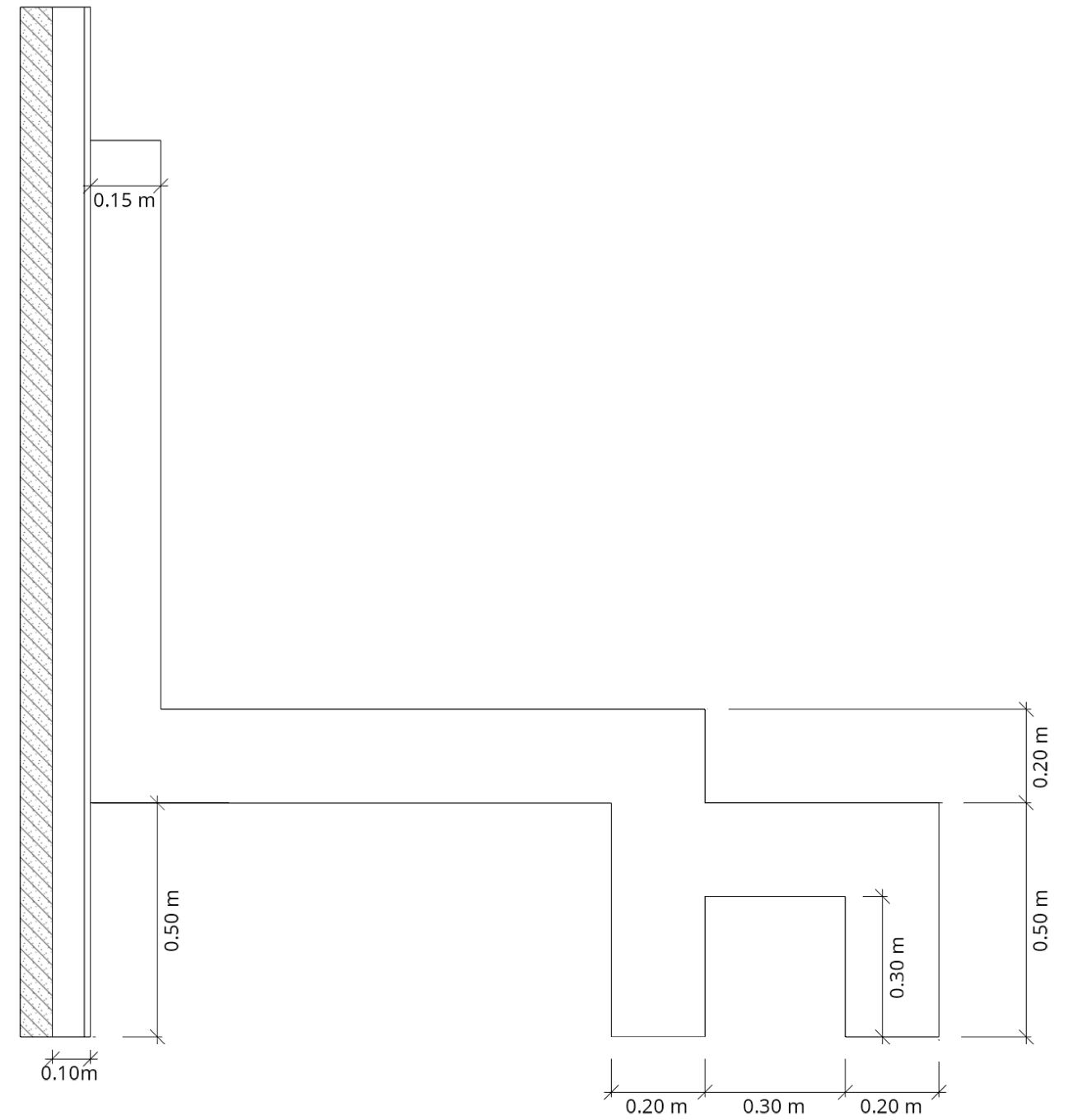
- L'ouvrage repéré **C** sera réalisé en plaques de plâtre BA13 fixées sur rails **R100** et montant **M100**.
- Les bandes seront à réaliser sur la totalité de la partie **C**.
- **L'ensemble de l'ouvrage devra respecter les règles de mise en œuvre.**



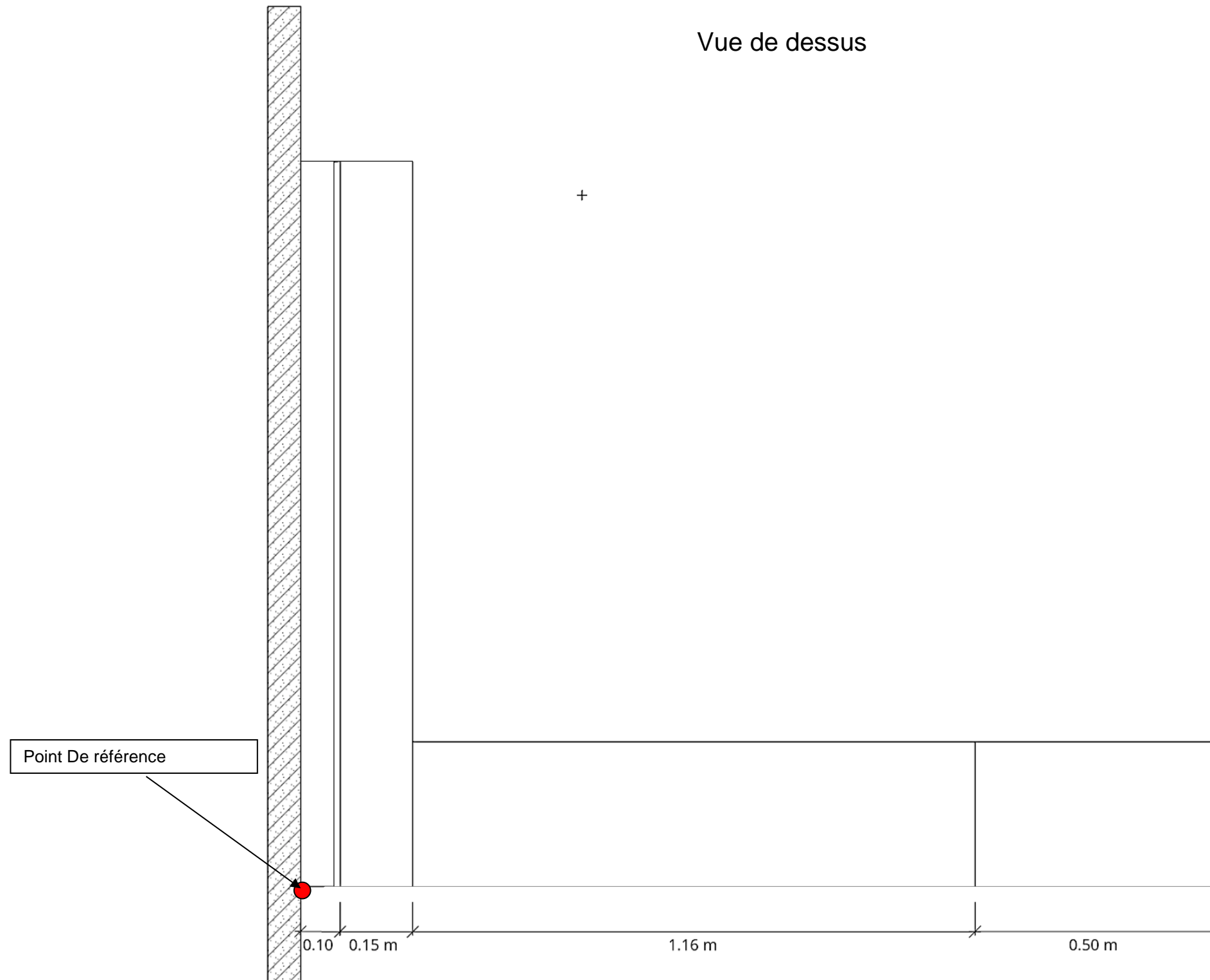
Vue de face



Vue de gauche



Vue de dessus





## FICHE D'ÉVALUATION CANDIDAT

PARTIE ECRITE	COMPÉTENCES	TRAVAIL DEMANDÉ	RÉSULTATS ATTENDUS-EXIGENCES	INDICATEURS D'ÉVALUATION				S/total	TOTAL
				Non maîtrisé 0/3	Maitrise insuffisante 1/3	Maitrise partielle 2/3	Maitrise totalement 3/3		
	<b>C3.2</b> Sécuriser son intervention	Lister les opérations obligatoires de mise en sécurité de votre intervention	Les actions préconisées sont pertinentes et suffisamment précise.	<ul style="list-style-type: none"> <li>Les actions énumérées permettent l'intervention en sécurité.</li> </ul>					<b>/ 16</b>
<b>C3.1.</b> Organiser son intervention et son poste de travail.	Mesures de protection de l'habitation Stockage des matériaux et déchets.	L'organisation permet de réaliser les travaux sans dégrader l'existant.  Les zones de stockage sont pertinentes.	<ul style="list-style-type: none"> <li>L'organisation permet de réaliser les travaux sans dégrader l'existant.</li> <li>Les zones de stockage sont pertinentes.</li> </ul>				<b>/ 10</b>	<b>/ 24</b>	
							<b>/ 14</b>		

PARTIE PRATIQUE	COMPÉTENCES	TRAVAIL DEMANDÉ	RÉSULTATS ATTENDUS-EXIGENCES	INDICATEURS D'ÉVALUATION				S/total	TOTAL
				Non maîtrisé 0/3	Maitrise insuffisante 1/3	Maitrise partielle 2/3	Maitrise totalement 3/3		
	<b>C3.4.</b> Implanter un ouvrage.	Implanter l'ouvrage suivant un plan d'exécution.	Le tracé respect le plan	<b>Le respect</b> : du point de référence.				<b>/ 10</b>	<b>/ 50</b>
Des côtes du plan, pour l'ensemble de l'ouvrage (+ ou - 2 mm).				<b>/ 20</b>					
De l'équerrage. des aplombs (tolérance 1 mm/1m) et des niveaux.				<b>/ 20</b>					

<b>C3.5.</b> Construire des ouvrages en plaques de plâtre sur ossature.	Réaliser une contre-cloison.  Réaliser une cloison	Les angles sont respectés L'ouvrage et sa construction respectent les exigences des textes de mise en œuvre DTU 25.41. <ul style="list-style-type: none"> <li>Le temps imparti est respecté</li> </ul>	<b>Pour l'ossature</b> Rails (débit, fixation, positionnement, passage des angles). Montants (débit, positionnement, entraxe, aplomb, passage des angles)	<b>/ 20</b>	<b>/ 110</b>
			<b>Pour les plaques de plâtre</b> <ul style="list-style-type: none"> <li>des découpes nettes.</li> </ul>	<b>/ 18</b>	
			<ul style="list-style-type: none"> <li>un positionnement conforme (joints, jeu de 10 mm en pied).</li> </ul>	<b>/ 18</b>	
			<ul style="list-style-type: none"> <li>une fixation correcte (nombre de vis, alignement, qualité du vissage).</li> </ul>	<b>/ 18</b>	
			<ul style="list-style-type: none"> <li>La planéité des parois (tolérance : flèche &lt; 2 mm/2m ou 0,5 mm/20 cm).</li> </ul>	<b>/ 18</b>	
			<ul style="list-style-type: none"> <li>Les bords libres et les angles correctement construits</li> </ul>	<b>/ 18</b>	