

CAP
Spécialité
Métier du plâtre et de l'isolation

N° CANDIDAT:

DOSSIER TECHNIQUE

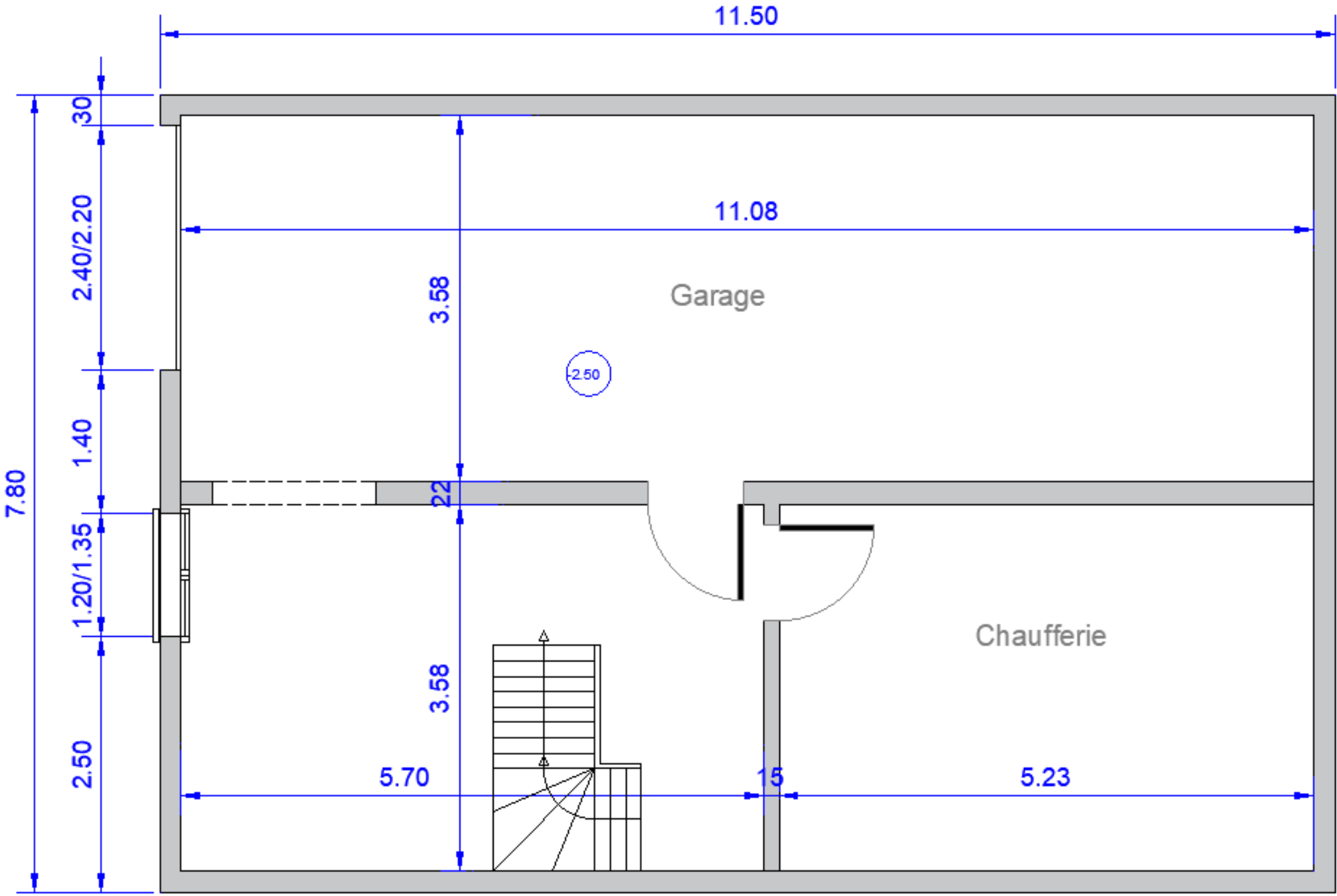
Il est commun aux trois épreuves EP1, EP2 et EP3

Il comporte 10 pages numérotées de DT 1/10 à DT 10/10

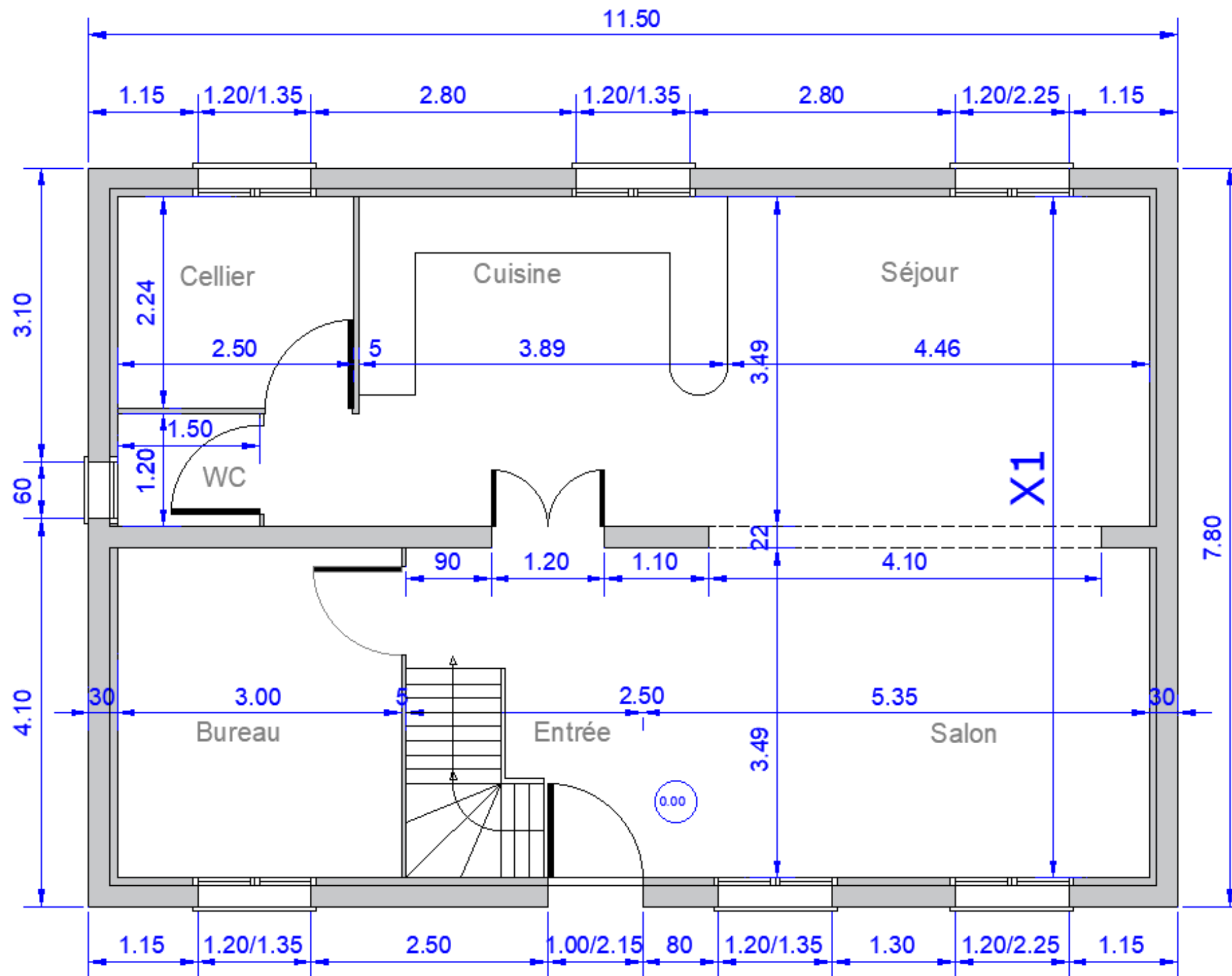
Contenu du dossier :

Présentation du dossier technique	DT 1/10
Plan de situation et de masse	DT 2/10
Vue en plan du sous sol	DT 3/10
Vue en plan du rez de chaussée	DT 4/10
Vue en plan de l'étage	DT 5/10
Coupe verticale	DT 6/10
Façades	DT 7/10
C.C.T.P	DT 8/10
Fiche technique	DT 9/10
Données techniques	DT 10/10

Vue en plan du SOUS SOL Echelle indéfinie

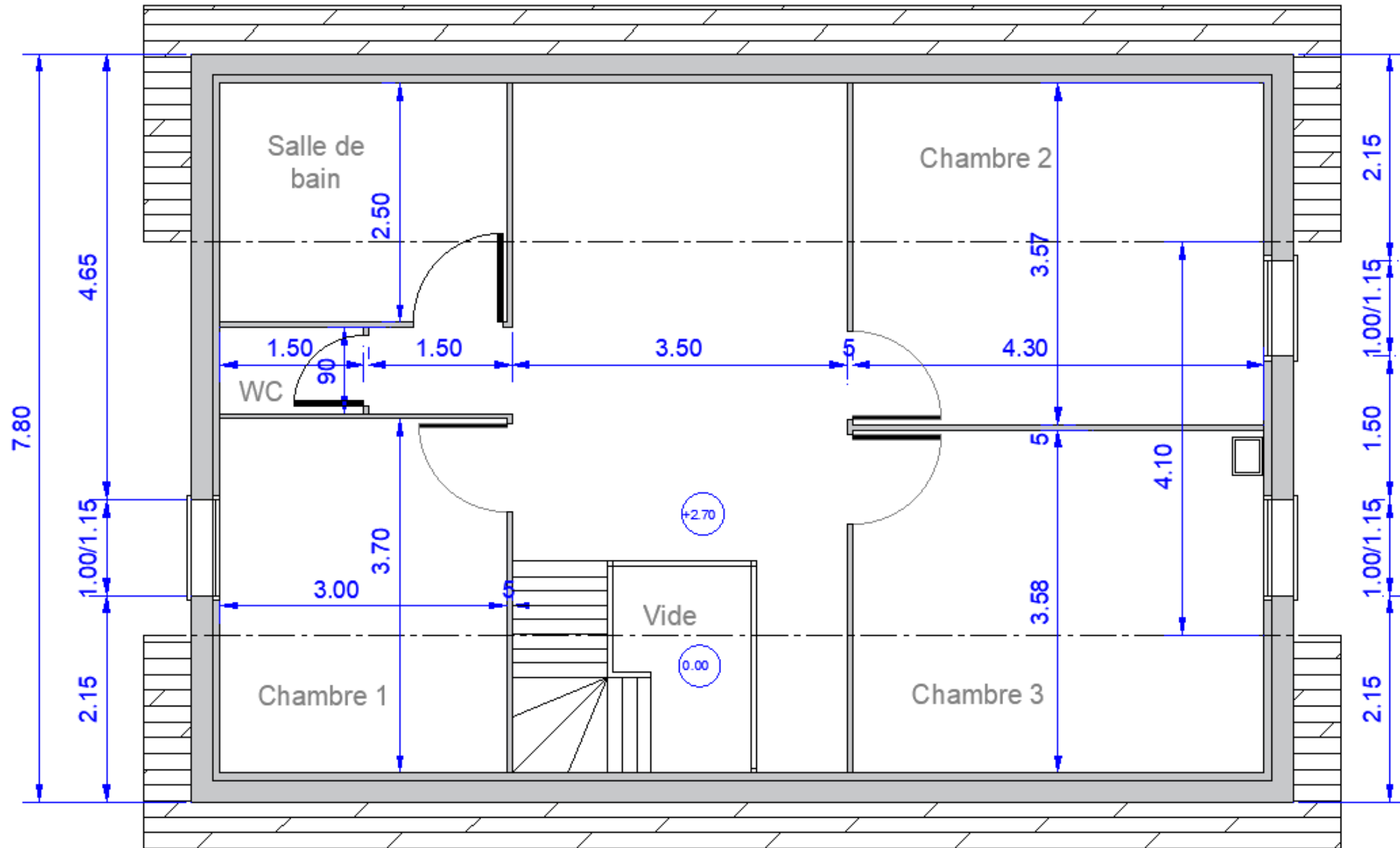


Vue en plan du REZ DE CHAUSSEE Echelle indéfinie

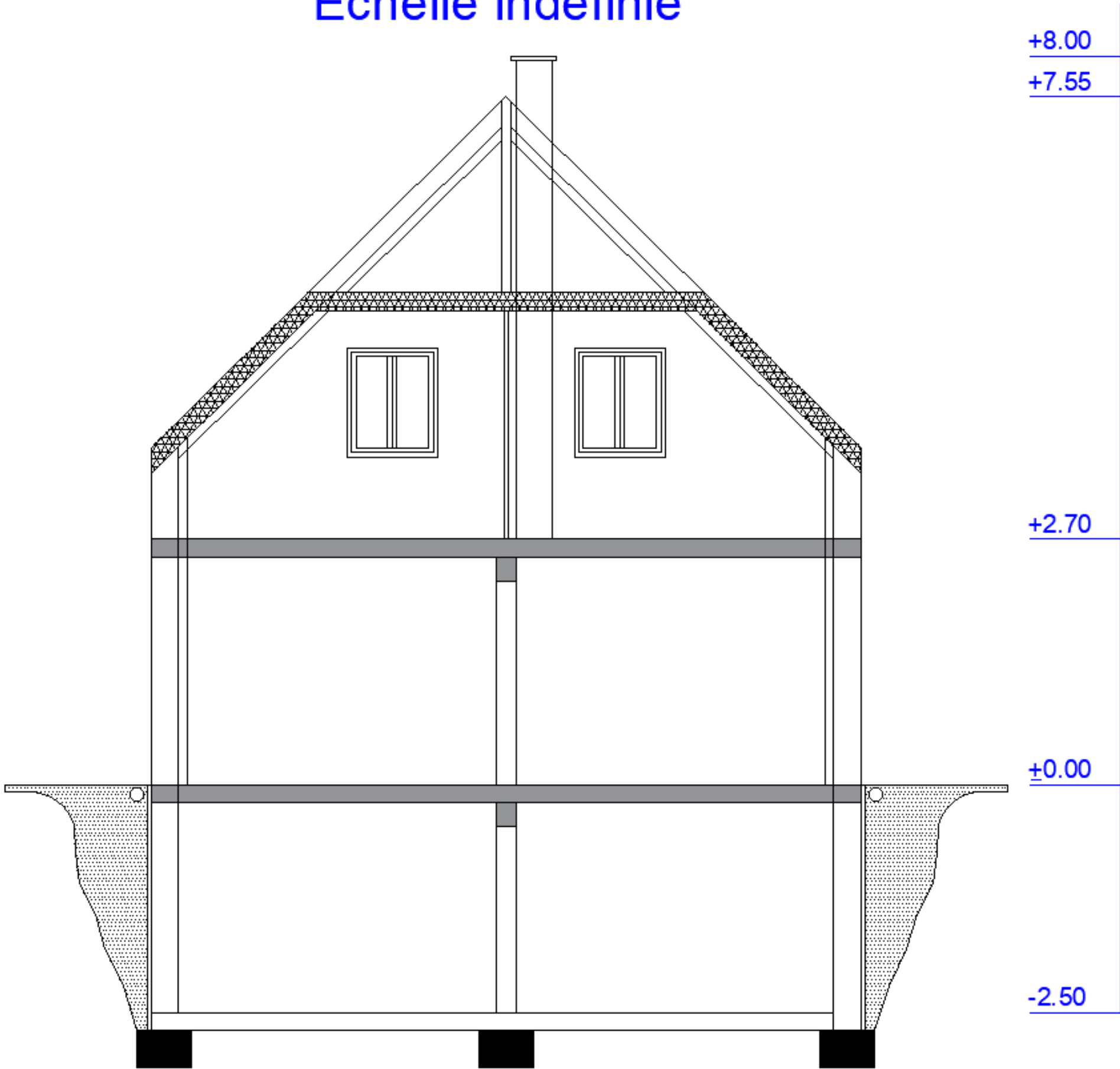


Vue en plan de l'ETAGE

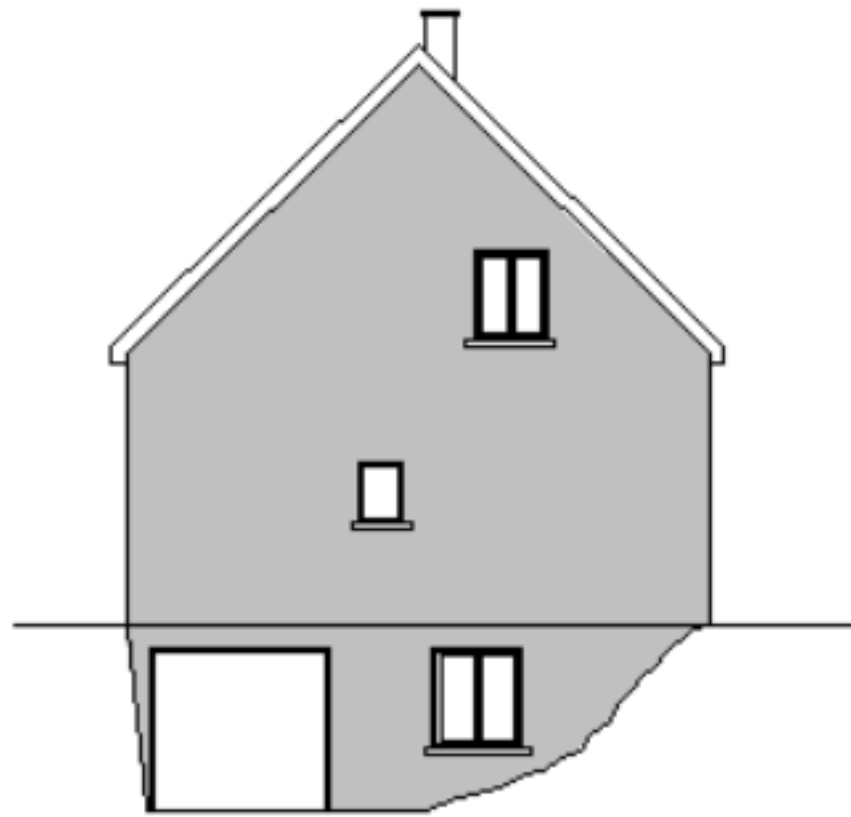
Echelle indéfinie



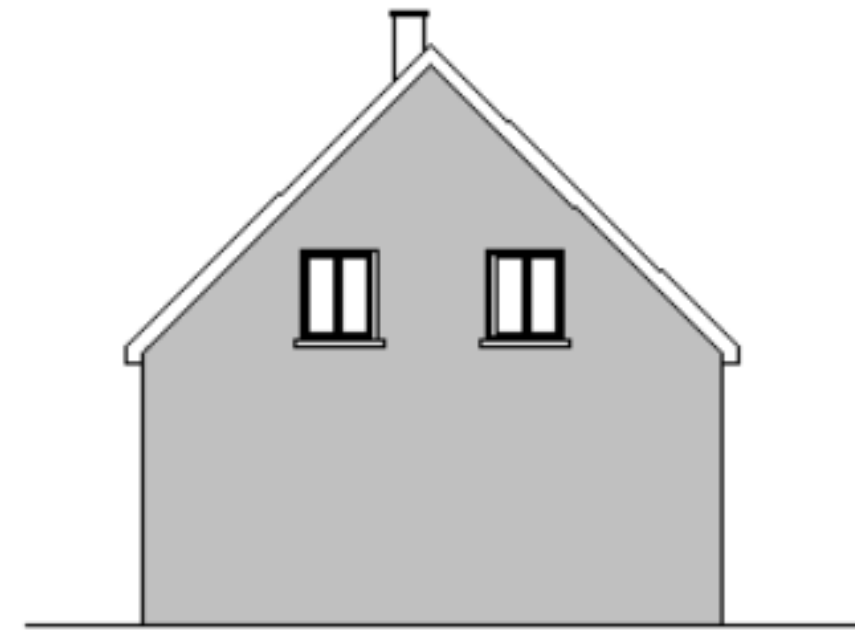
Coupe verticale Echelle indéfinie



Les façades et Pignons



Pignon gauche



Pignon droit



Façade principale
Ouest



Façade arrière

C.C.T.P.

LOT PLATRERIE ISOLATION

Généralités :

- Les plâtres morts ou de dureté insuffisante seront refusées
- L'entrepreneur du présent lot devra pendant la durée des travaux prendre toutes les dispositions pour assurer la protection efficace des sols, le nettoyage complet et l'enlèvement des gravois.

Cloisons de distribution humides :

Cloisons en carreaux de plâtre de 5 cm

Localisation : Toutes les cloisons de distribution du rez-de-chaussée et de l'étage.

Enduit lisse au plâtre :

Enduit plâtre traditionnel à la main avec des plâtres fins de construction PFM 2N épaisseur : 10 mm

Localisation : Murs de refends.

Arêtes :

La protection des arêtes sera assurée sur toute la hauteur par des cornières métalliques ou plastique.

Isolation verticale en doublage :

Le doublage des murs extérieurs sera réalisé en panneaux de type Performance de type Prégymax R2 composés d'une plaque de plâtre cartonné de 10 mm et d'une plaque de mousse polystyrène de 80 mm. Ces panneaux sont appliqués sur les murs au moyen de colle spéciale par plots de 10 mm d'épaisseur maximum.

Garnissage des joints bandes sur toutes les plaques de plâtre.

Localisation : Sur tous les murs en périphérie. (Rez-de-chaussée + Etage)

Plafond suspendu horizontaux et rampants :

Ils sont constitués de plaque de plâtre standard de type BA13.

Ces plaques sont fixées par vis auto-foreuses à têtes fraisées sur des rails métalliques.

L'écartement des fourrures est de 0,50 m, les plaques sont posées à joints croisés.

Finition réalisée par bande micro perforées posées à l'enduit spécial.

Localisation : Rez-de-chaussée + Etage.

Isolation

En comble, sur le faux plafond, mise en place de 2 couches croisées de 200 mm de feutre IBR laine de verre (400 mm d'épaisseur totale). La couche inférieure est munie d'un pare-vapeur.

Localisation : En plafonds horizontaux, rampants et au droit des cloisons de redressement.

Fiche technique

Enduire et Briqueter

Lutèce® Rouge 40kg

Plâtre manuel traditionnel pour le montage et l'enduisage des cloisons

Enduisage

- Temps de prise long (65 min) adapté aux chantiers de grande surface
- Prise linéaire et progressive
- Mise en œuvre aisée, la pâte se place facilement sans fluer
- « Haut de caisse » de fin d'auge facile à utiliser pour lisser
- Excellent rendu de finition

Briquetage

- Ne colle pas aux outils
- Souple, onctueux et long dans la caisse
- Excellent raidissement des cloisons

Caractéristiques techniques

Taux de gâchage

Enduisage

Eau/plâtre 100 % (40 litres d'eau pour un sac de 40 Kg) (25 litres d'eau pour un sac de 25 Kg)

Consommation

Enduisage env 8Kg /m² par cm d'épaisseur

Epaisseur d'application

De 8 à 15 mm

Temps d'utilisation

Enduisage

Temps d'attente : 10 min

Temps d'emploi : 35 min

Temps de finition : 20 min

Temps total utilisation 65 min

Délai de recouvrement

Enduisage dès que le plâtre est sec (2 à 6 semaines)

Briquetage dès que les joints de plâtre sont secs

Conservation

6 mois à compter de la date de fabrication et dans un endroit sec

Conditionnement

40 Kg (palette de 40 sacs)

25 kg (palette de 50 sacs)



LE CIRCUIT DES DÉCHETS DU BÂTIMENT

Tous les déchets issus d'un chantier doivent être triés en fonction de leur nature et suivre une filière spécifique pour être stockés, éliminés, ou recyclés...

