

BACCALAURÉAT PROFESSIONNEL

OPTIQUE LUNETTERIE

E2- Épreuve technologique

Étude et suivi de dossier

Dossier ressources

Ce dossier comprend :

Document ressource 1: la myopie, un enjeu mondial de santé

Document ressource 2 : freiner la progression myopique, principe du verre MiYOSMART.

Document ressource 3 : conseils aux jeunes clients

Document ressource 4 : fiche produit du verre MiYOSMART

Document ressource 5 : extrait de la notice de la « meuleuse Essilor »

BCP OPTIQUE-LUNETTERIE	Code : 2209 OL T2 3	Session 2022	RESSOURCES
E2 – Épreuve technologique : Étude et suivi de dossier	Durée de l'épreuve : 3 h	Coefficient de l'épreuve : 3	Page 1/5

- Extrait du site Essilor et Hoya vision :

D'après l'OMS, un tiers de la population mondiale est myope aujourd'hui. On estime que 5 milliards de personnes, soit la moitié de la population mondiale, pourraient être myopes d'ici 2050.

Si la génétique laisse entendre que la myopie est souvent transmise de génération en génération, le mode de vie, le temps accru passé à l'intérieur et sur écran, la rende aujourd'hui de plus en plus répandue. La prévalence de la myopie augmente à un rythme important.

- Extrait de la revue du praticien (Mai 2021)

La myopie, et en particulier la myopie forte, est associée à un risque majoré de déficience visuelle par majoration du risque de décollement de rétine, de glaucome, de cataracte...

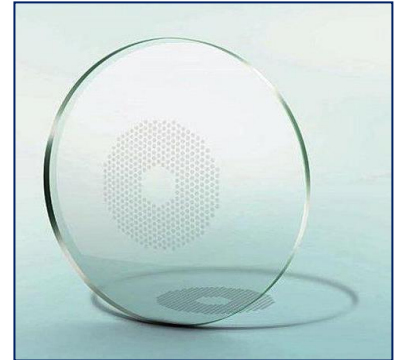
Elle constitue la cinquième cause de cécité et sa prévention est en ce sens un vrai enjeu de santé publique. Les générations actuelles sont plus myopes que les générations précédentes et le sont à un âge plus jeune.

BCP OPTIQUE–LUNETTERIE	Code : 2209 OL T2 3	Session 2022	RESSOURCES
E2 – Épreuve technologique : Étude et suivi de dossier	Durée de l'épreuve : 3 h	Coefficient de l'épreuve : 3	Page 2/5

Document ressource 2 : freiner la progression myopique, principe du verre MiYOSMART (extrait du site Hoya Vision)

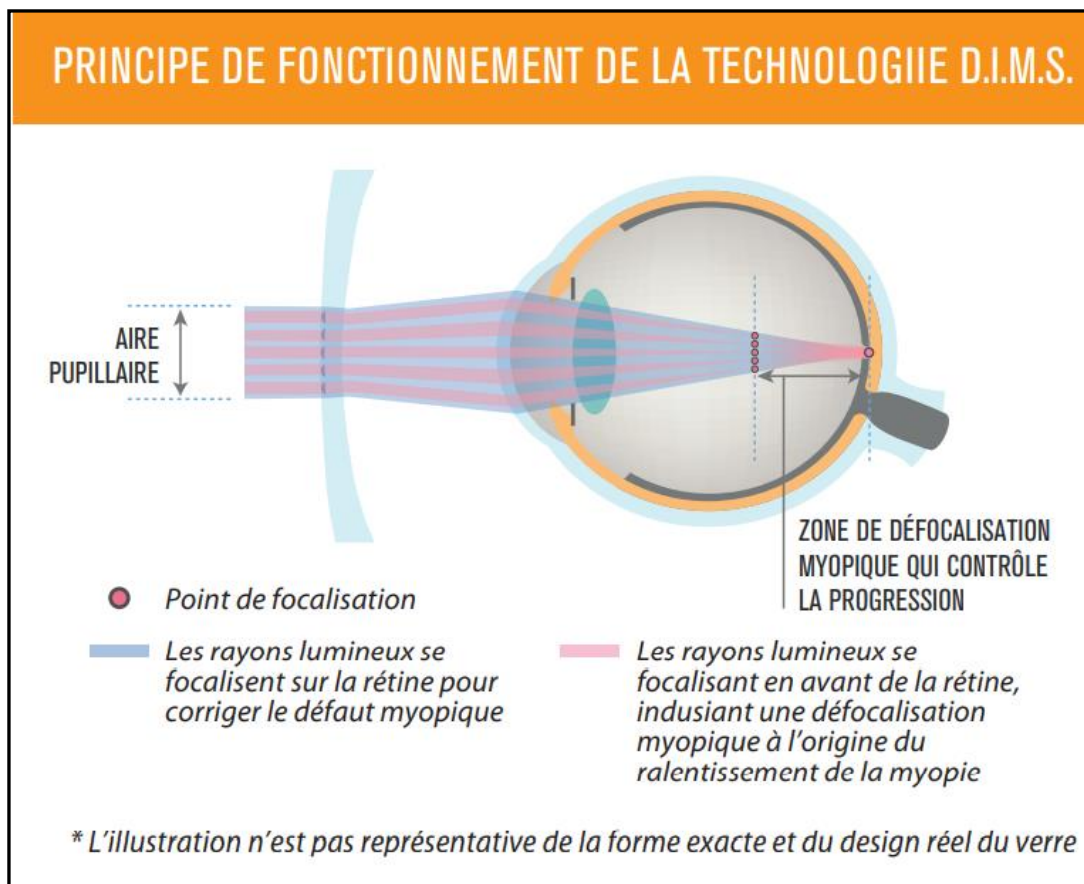
La progression myopique est plus rapide avant l'âge de 10 ans, en particulier chez les enfants à forte myopie évolutive. On parle de freination de la progression de la myopie pour limiter la perte d'acuité visuelle et ralentir l'élongation de l'œil.

Porter des verres correcteurs unifocaux classiques ne suffit pas, car ils ramènent seulement les images de la vision centrale vers la rétine, mais pas les images provenant de la vision périphérique qui vont se former en arrière de la rétine. L'œil va accommoder, et pour limiter cet effet, il continue à s'allonger. La progression de la myopie peut être contrôlée en utilisant Le verre **MiYOSMART** qui utilise la technologie D.I.M.S. (Defocus Incorporated Multiple Segments) :



Ce verre comporte deux zones :

- une zone centrale de 9,40 mm de diamètre qui assure la correction myopique
- une zone périphérique de 33,00 mm de diamètre composée de 400 microlentilles de 1,05 mm de diamètre ayant une puissance de +3,50 D, qui assure la défocalisation myopique.



Une étude clinique évaluant ces verres et portant sur 160 enfants en Chine avec un suivi de 2 ans vient d'être publiée. Elle montre un effet remarquable avec une différence de longueur axiale de 0,34 mm en moyenne par rapport à la population témoin après 2 ans.

BCP OPTIQUE–LUNETTERIE	Code : 2209 OL T2 3	Session 2022	RESSOURCES
E2 – Épreuve technologique : Étude et suivi de dossier	Durée de l'épreuve : 3 h	Coefficient de l'épreuve : 3	Page 3/5

Document ressource 3 : conseils aux jeunes clients

Pour prendre soin de leur vue, les porteurs doivent :



1. Passer plus de temps à l'extérieur, minimum 2 heures par jour.



2. Prendre des pauses pendant un travail de près prolongé et intensif.¹⁰
Règle du 20/20 : une pause de 20 secondes toutes les 20 min.



3. Penser à l'ergonomie visuelle. L'éclairage, la posture et le respect de la distance de travail recommandée sont très importants pour garder ses yeux en bonne santé lors du travail de près.



4. Faire contrôler ses yeux pour s'assurer que la myopie, ou d'autres problèmes de vision, soient détectés et traités à un stade précoce, afin de réduire les risques d'aggravation de la myopie et ses complications potentielles.

Document ressource 4 : fiche produit du verre MiYOSMART

SPÉCIFICATIONS TECHNIQUES	
MATÉRIAU / INDICE	POLYCARBONATE / 1.59
COUPURE UV	385 nm
TRAITEMENT DE SURFACE	SMART COATING
PUISSANCE	SPH : 0.00 à -10.00
	CYL : -4.00D
VL CENTRALE DE LA ZONE D.I.M.S	9,4 mm de diamètre
ZONE DE TRAITEMENT D.I.M.S	33 mm de diamètre
PUISSANCE DE DÉFOCALISATION	+3.50D
PRESCRIPTION PRISME	3Δ Dioptries
DIAMÈTRE	60 - 65 - 70 - 75 mm

BCP OPTIQUE-LUNETTERIE	Code : 2209 OL T2 3	Session 2022	RESSOURCES
E2 – Épreuve technologique : Étude et suivi de dossier	Durée de l'épreuve : 3 h	Coefficient de l'épreuve : 3	Page 4/5

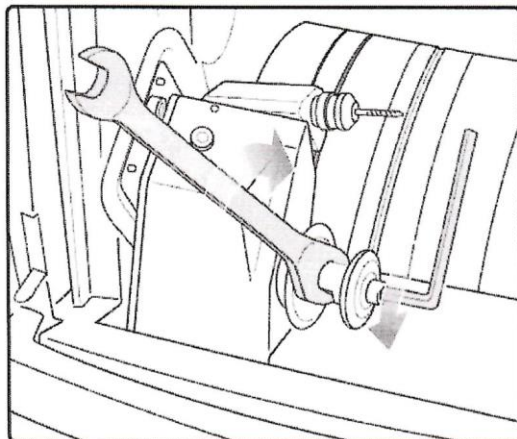
Document ressource 5 : extrait de la notice de la meuleuse Essilor

Il est recommandé de changer les meulettes de rainage et de chanfreinage toutes les 5000 rainures ou chanfreins.

Munissez-vous d'une clé coudée, d'une clé plate, de la ou les meulettes à remplacer.

Étapes :

Positionnez la clé plate derrière la meulette de chanfreinage pour maintenir la broche, et insérez la clé coudée dans la vis.



Retirez la vis et la rondelle en prenant soin de ne pas les faire tomber dans l'auget.

Retirez la meulette de chanfreinage.


> Vous pouvez accéder à la meulette de rainage.

Remplacez la meulette désirée. Remplacez la seconde meulette.

- Meulette de rainage : le bossage est tourné vers la droite.
- Meulette de chanfreinage : elle est munie d'un détrompeur qui garantit l'insertion dans le bon sens.

Remettez la rondelle puis la vis et serrez au maximum.

Si vous l'avez sorti du mandrin, remplacez le foret.

Retirez les clés et appuyez sur .

> Le module revient à sa position initiale.

Les statistiques d'usure de l'outil remplacé sont remises à zéro.

BCP OPTIQUE-LUNETTERIE	Code : 2209 OL T2 3	Session 2022	RESSOURCES
E2 – Épreuve technologique : Étude et suivi de dossier	Durée de l'épreuve : 3 h	Coefficient de l'épreuve : 3	Page 5/5