

CAPET EXTERNE DESIGN & MÉTIERS D'ART
SESSION 2022
ÉPREUVE DE LEÇON

Déroulement de l'épreuve

Travaux pratiques et préparation de l'exposé (4 heures)
Exposé et entretien (30 mn + 30 mn maximum)

SOIGNER

Documentation

1. **Jerszy SEYMOUR**, designer, *Amateur Workshop*, exposition à la Galerie des Galeries Lafayette, Paris, 2010.
2. **AFF ARCHITEKTEN**, agence d'architecture, *Refuge dans la montagne Fichtelberg*, Oberwiesenthal, Allemagne, 2009.
3. **Francesca LANZAVECCHIA**, designer, *ProAesthetics*, 2008.

Demande

Vous abordez cette épreuve avec une posture d'enseignant capable de se projeter dans une situation réelle de la classe de Terminale STD2A.

Objectif de la séance

Engager les élèves à développer une pratique respectant les principes de l'éthique, de la déontologie et/ou de la responsabilité environnementale.

Attendus

L'épreuve est structurée en deux temps :

Travail de préparation en loge

- Dans un premier temps, il vous est demandé de réaliser une analyse croisée des documents et de les mettre en tension.
- Dans un second temps, cette investigation doit vous permettre de formuler une problématique susceptible de construire une séance relevant du cycle « sciences et technologies du design et des arts appliqués » (STD2A).

Présentation orale

Vos investigations et votre proposition pédagogique seront ensuite exposées au jury de manière structurée (l'usage du tableau pourra à ce titre vous aider). Votre soutenance comprendra :

- votre analyse enrichie d'apports culturels personnels,
- les objectifs spécifiques et les compétences que vous visez, ainsi que les modalités générales d'organisation de votre séance,
- le développement de votre séance s'inscrivant dans une séquence pédagogique incluant prérequis, planification du temps, dispositifs spatial et temporel, effectif, ressources, mise en situation et actions des élèves, références convoquées et connaissances nouvelles acquises, transversalités envisagées, types et modalités d'évaluation, coopérations et partenariats, etc.

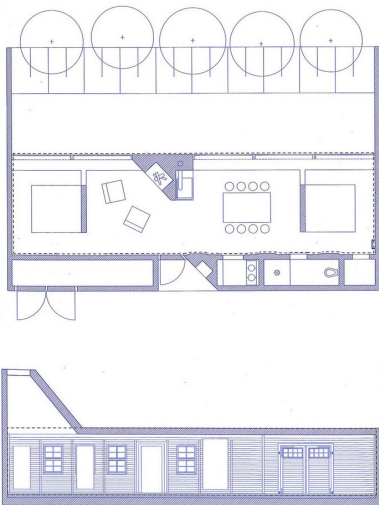
Critères d'évaluation

- Qualité de l'analyse et de la problématique dégagée au regard du corpus.
- Pertinence du dispositif pédagogique.
- Clarté, rigueur et qualité de la communication.
- Qualité d'échange et d'interaction avec le jury.
- Capacité à se projeter en tant qu'enseignant dans sa classe et au sein de la communauté éducative.



1. Jerszy SEYMOUR, designer, *Amateur Workshop*, cire de polycaprolactone, bois, aluminium, tissu, verre. Exposition à la Galerie des Galeries Lafayette, Paris, 2010.

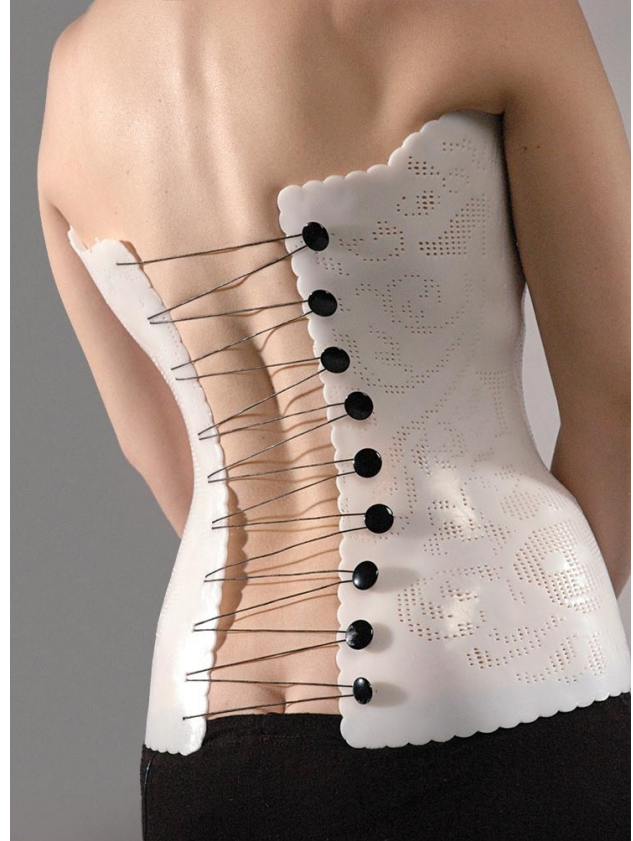
Les visiteurs sont amenés à construire, en assemblant des morceaux de bois avec de la cire pour en faire des chaises qui leur permettraient de s'asseoir, pour réfléchir ensemble et échanger.



2. AFF ARCHITEKTEN, agence d'architecture, *Refuge dans la montagne Fichtelberg*, Oberwiesenthal, Allemagne, 2009.

Refuge réalisé sur les ruines d'un ancien abri en bois. Les volumes de la ruine ont servi de moules aux murs de la nouvelle architecture.

Murs et plafonds en béton, parquet en bois d'épicéa coupé sur place, luminaires, fauteuils, chaises et lavabos en recyclage de composants.



3. Francesca LANZAVECCHIA, designer, *ProAesthetics*, 2008.

Depuis 2008, Francesca LANZAVECCHIA développe une étude sur la perception de l'invalidité à travers le design. Elle interroge les relations et comportements utilisateur-objet, l'image de soi par rapport à l'image publique et le langage esthétique des aides aux personnes handicapées.