

DANS CE CADRE	Académie :	Session :
	Examen :	Série :
	Spécialité/option :	Repère de l'épreuve :
	Epreuve/sous épreuve :	
	NOM :	
	(en majuscule, suivi s'il y a lieu, du nom d'épouse)	
NE RIEN ÉCRIRE	Prénoms :	N° du candidat <input type="text"/>
	Né(e) le :	(le numéro est celui qui figure sur la convocation ou liste d'appel)
	Appréciation du correcteur	
		<input type="text"/> Note :

Il est interdit aux candidats de signer leur composition ou d'y mettre un signe quelconque pouvant indiquer sa provenance.

Baccalauréat Professionnel « Métiers du Cuir Option Maroquinerie »

ÉPREUVE E1 : Épreuve technique de conception

Sous-épreuve E11 : Développement de produit esthétique,
fonctionnel et technique

Coefficient : 3
Durée de l'épreuve : 4 heures

SESSION 2022

Objectif :

L'épreuve a pour objectif d'évaluer la capacité du candidat à interpréter, modifier et adapter les contraintes techniques, fonctionnelles et esthétiques d'un produit.

Le sujet comporte 15 pages.

Documents à rendre :

- Dossier sujet pages 1 à 15/15.

L'usage de calculatrice avec mode examen actif est autorisé. L'usage de calculatrice sans mémoire, « type collègue » est autorisé.

BAC PRO Métiers du Cuir Option Maroquinerie	2206-MC TC M 11 1	Session 2022	SUJET
E1 - SOUS-ÉPREUVE E11	Durée : 4 h	Coefficient : 3	1/15

NE RIEN ÉCRIRE DANS CETTE PARTIE

SOMMAIRE

Le sujet est composé de :

- Sommaire page 2/15

- Dossier sujet page 3/15
 - Contexte de l'étude pages 4 à 10/15
 - Travail demandé

- Dossier ressources pages 11 à 12/15
 - Arts Appliqués

- Dossier technique page 13/15
 - Cahier des charges, croquis, descriptif page 14/15
 - Nomenclature page 15/15
 - Dessin technique

Dès la remise du sujet, le candidat doit s'assurer qu'il est complet.

BAC PRO Métiers du Cuir Option Maroquinerie	2206-MC TC M 11 1	Session 2022	Sous - épreuve E1 Développement de produit esthétique, fonctionnel et technique	2/15
--	--------------------------	---------------------	--	-------------

NE RIEN ÉCRIRE DANS CETTE PARTIE

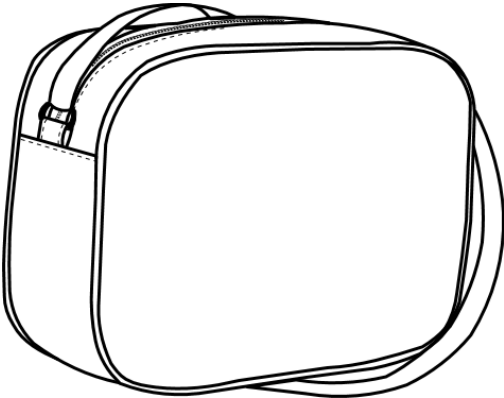
SUJET

CONTEXTE DE L'ÉTUDE :

Dans le cadre de son renouvellement de collection moyenne gamme, un client de la société « *Maro'CHIC21* » souhaite apporter au sac « *ÉTOILE20* » des modifications de façon à réaliser un nouveau modèle « *ÉTOILE21* », grade de qualité haut de gamme.

Celles-ci porteront sur la création d'une poche avec soufflet sur le devant, fermée par un rabat.

Cahier des charges

« <i>ÉTOILE20</i> »	« <i>ÉTOILE21</i> »
	<ul style="list-style-type: none">- Sac fourretout de taille moyenne en cuir non doublé- Fermé par une fermeture à glissière- Compartiment unique- Poche avec soufflet sur le devant fermée par un rabat, à harmoniser avec le produit- Porté épaule avec bandoulière simple- Montage piqué retourné avec passepoil- Bord franc avec finition naturelle- Dimensions du sac :<ul style="list-style-type: none">• hauteur 180 mm, longueur 260 mm

NE RIEN ÉCRIRE DANS CETTE PARTIE

TRAVAIL DEMANDÉ :

ACTIVITÉ N°1 : Décoder un cahier des charges esthétique et fonctionnel

Henri Matisse, artiste multi-facettes du XXe siècle, durant les vingt dernières années de sa vie, a réussi à dépasser la vieille querelle entre la couleur et le dessin, puisqu'avec ses ciseaux, il put dessiner directement dans la couleur ! Un même geste, le découpage, réunit la peinture et le trait.



Le clown, planche I, Album Jazz, 1943.



Nageuse dans l'aquarium, planche XII, Album Jazz, 1947



Icare, Album Jazz, 1946

A/ Dans le tableau ci-dessous, à partir du dossier ressources (pages 11 et 12/15), relever 4 œuvres d'Henri Matisse. Nommer, pour chacune des œuvres, un des principes de composition utilisé par l'artiste.

Principe de composition : vertical, horizontal, dispersé, centré, jeux d'échelle, superposé, répété, ordonné.

	Titre de l'œuvre	Principe de composition
1		
2		
3		
4		

NE RIEN ÉCRIRE DANS CETTE PARTIE

B/ En exploitant les documents ressources (pages 11 et 12/15), proposer 2 croquis rapides de poche avec un rabat faisant référence à l'univers formel des papiers découpés d'Henri Matisse.

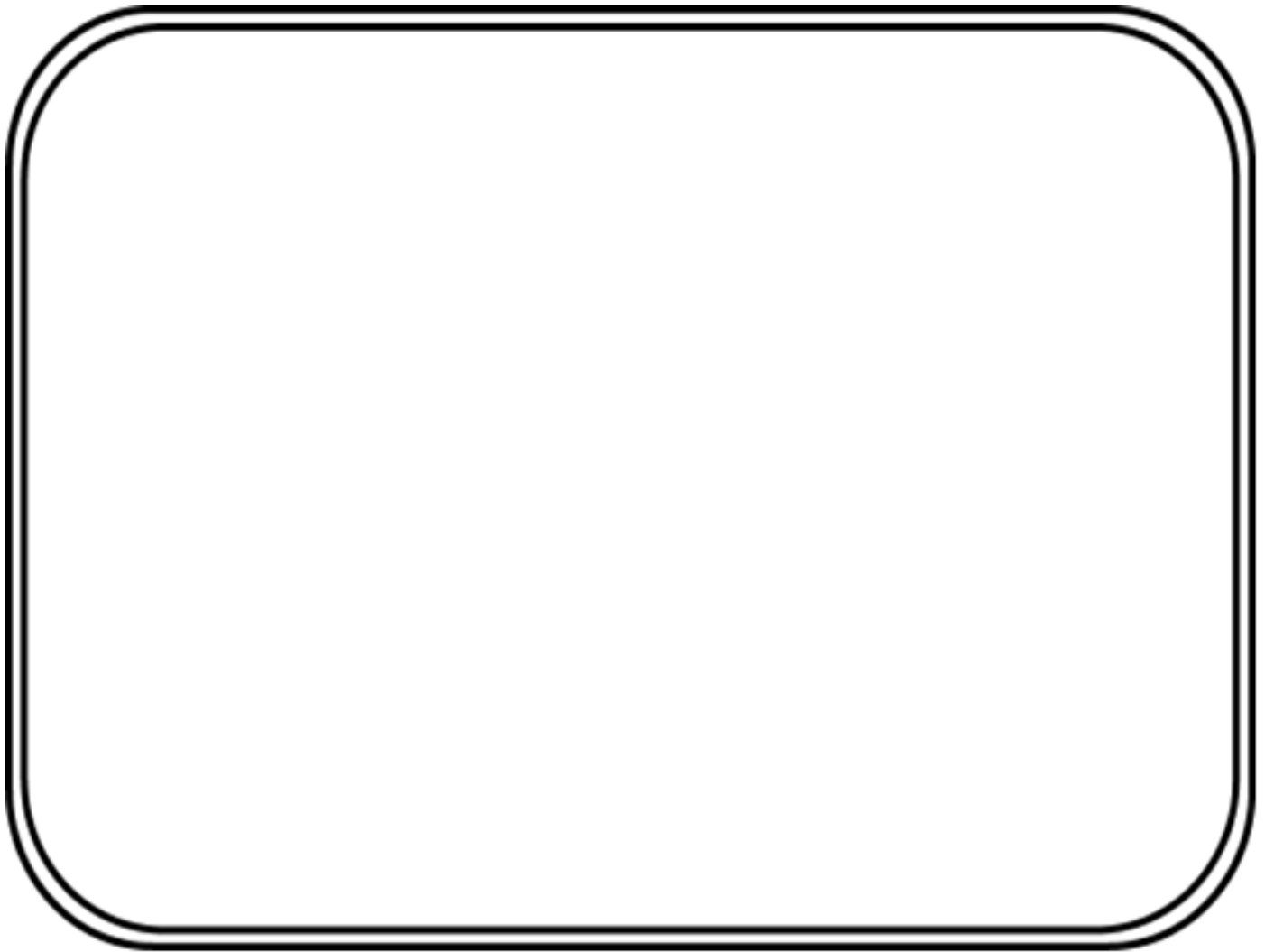
PROPOSITION N°1

PROPOSITION N°2

NE RIEN ÉCRIRE DANS CETTE PARTIE

C/ Sur le devant du sac, apporter un décor sur le rabat de la poche mettant à l'honneur l'univers artistique d'Henri Matisse :

- reproduire une des poches avec rabat proposées précédemment (page 5/15) ;
- réaliser sur le rabat de la poche un décor reprenant un des principes de composition relevé dans l'activité n°1 et utiliser des formes vues dans les œuvres de l'artiste (Dossier ressources pages 11 et 12/15) ;
- mettre en couleur l'ensemble de la face du sac en exploitant la gamme chromatique présente dans les « papiers découpés » d'Henri Matisse.

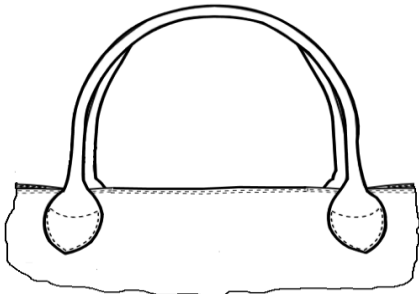
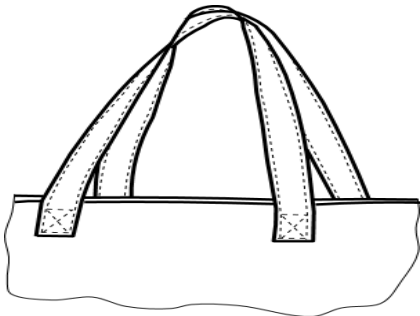


NE RIEN ÉCRIRE DANS CETTE PARTIE

ACTIVITÉ N°2 : Proposer des solutions techniques, technologiques et esthétiques

A/ Le bureau d'études souhaite, pour un futur projet, étudier une transformation du sac de base « ÉTOILE20 » en ajoutant des poignées. Deux propositions sont étudiées.

1. Proposer une solution technologique pour chacune des propositions retenues en indiquant toutes les informations nécessaires au montage.
2. Indiquer, par une croix, la proposition de poignée qui sera la plus adaptée à l'esthétique du produit.

	Croquis	Schémas	Proposition retenue
1 ^{re} proposition de poignée			
2 ^e proposition de poignée			

3. Justifier le choix retenu :

.....

BAC PRO Métiers du Cuir Option Maroquinerie	2206-MC TC M 11 1	Session 2022	Sous - épreuve E11 Développement de produit esthétique, fonctionnel et technique	7/15
--	-------------------	--------------	--	------

NE RIEN ÉCRIRE DANS CETTE PARTIE

Proposer et tester des solutions techniques ou esthétiques

B/ À partir du dossier technique du sac « ÉTOILE20 », proposer le nouveau modèle « ÉTOILE21 » dont la modification portera sur la mise au point **d'une poche avec soufflet sur le devant fermée par un rabat.**

Cahier des charges de la poche devant :

- poche en volume avec soufflet, fermée par un rabat doublé cuir, en harmonie avec le produit ;
- moyen de fermeture et dimensions de la poche au choix.

CROQUIS	SECTION A-A
SECTION B-B	

NE RIEN ÉCRIRE DANS CETTE PARTIE

ACTIVITÉ N°3 : Établir la nomenclature des éléments du produit

- En fonction des solutions techniques retenues en activité n°2B, compléter la nomenclature du nouveau modèle sac « ÉTOILE21 » :

20				
19				
18				
17				
16				
15				
14				
13				
12				
11				
10				
9				
8				
7				
6				
5				
4				
3				
2				
1				
RP	NB	DÉSIGNATION	MATIÈRE	RENSEIGNEMENTS
NOMENCLATURE SAC « ÉTOILE21 »				

NE RIEN ÉCRIRE DANS CETTE PARTIE

ACTIVITÉ N°4 : Valider des choix de solutions technologiques de matériaux et de procédés

1. À partir du catalogue de matières ci-dessous, proposer trois matières adaptées au cahier des charges pour réaliser le prototype du sac « ÉTOILE21 ».

Catalogue des matières (m²)

RÉF.	DÉSIGNATION	ÉPAISSEUR	RÉF.	DÉSIGNATION	ÉPAISSEUR
CBG	Buffle grainé	24/10 ^e	CP	Porc	13/10 ^e
CK	Nubuck	16 /10 ^e	CPE	Pécari	8/10 ^e
CVV	Vachette vernis	15/10 ^e	CC	Crocodile	10/10 ^e
CVF	Vachette foulonnée	15/10 ^e	CS	Serpent	4/10 ^e
CVL	Vachette lisse	13/10 ^e	CG	Galuchat	7/10 ^e
CBC	Box calf	10/10 ^e	CR	Requin	20/10 ^e

Choix des matières

Matière n°1	Matière n°2	Matière n°3

Justifier les réponses :

.....

.....

.....

.....

.....

.....

.....

NE RIEN ÉCRIRE DANS CETTE PARTIE

DOSSIER RESSOURCES



Grande composition aux masques, 1953



Le lanceur de couteau, livre Jazz 1947



Cheval, cavalier et clown, 1943, Planche VI pour Livre



Représentation végétale 1952

NE RIEN ÉCRIRE DANS CETTE PARTIE



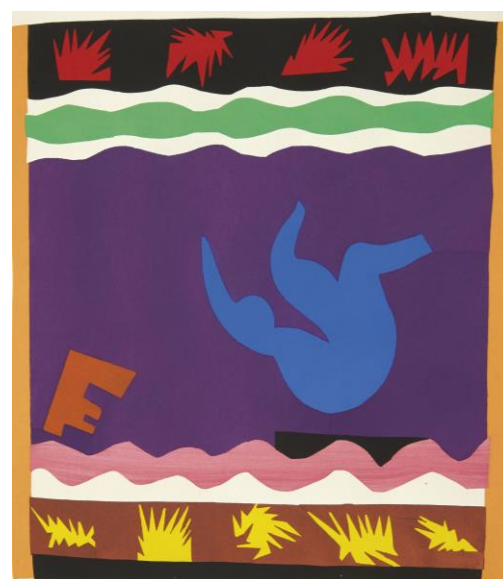
La gerbe, maquette pour un motif sur céramique, 1956



Danseuse Créole, 1956



Les codomas, Planche XI, 1947, pour Livre Jazz



Le toboggan, 1943, Planche XX pour Livre Jazz



Océanie le ciel, 1946

BAC PRO Métiers du Cuir Option Maroquinerie	2206-MC TC M 11 1	Session 2022	Sous - épreuve E11 Développement de produit esthétique, fonctionnel et technique	12/15
--	-------------------	--------------	--	-------

NE RIEN ÉCRIRE DANS CETTE PARTIE

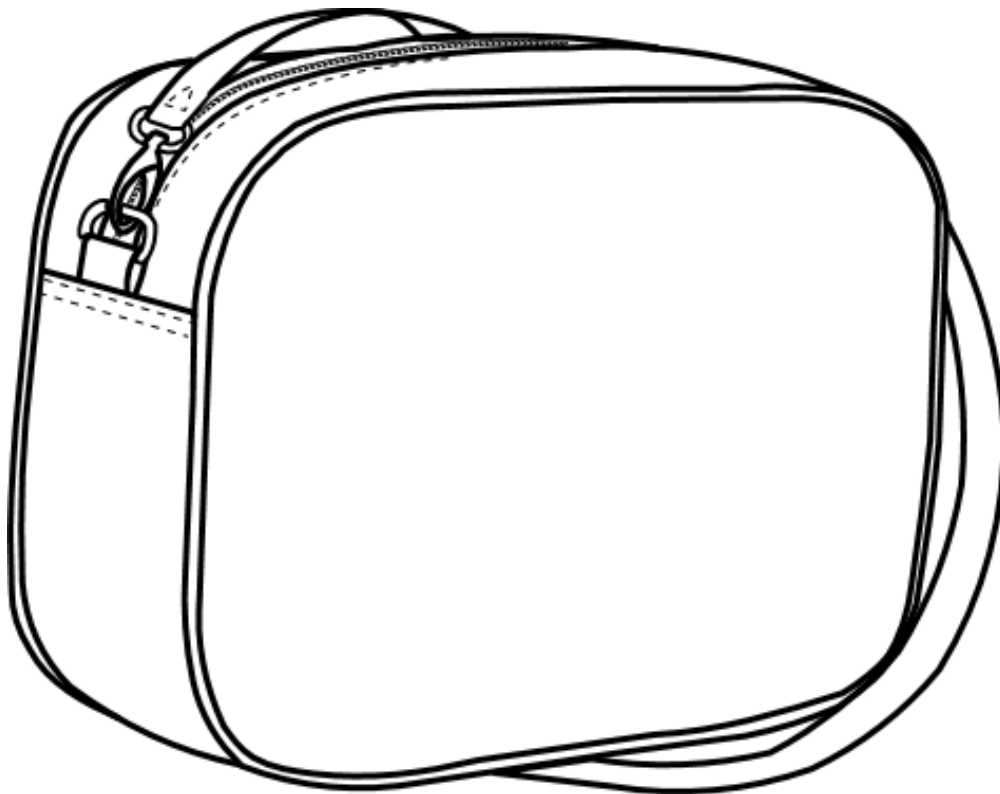
DOSSIER TECHNIQUE

Sac « ÉTOILE20 »

EXTRAIT DU CAHIER DES CHARGES

Descriptif :

- sac fourretout mixte de taille moyenne en cuir de vachette souple non doublé ;
- qualité haut de gamme ;
- fermé par une fermeture à glissière ;
- compartiment unique ;
- porté épaule avec bandoulière simple, finition bord franc ;
- montage piqué retourné avec passepoil ;
- montage à plat bandes : enchape / bandes FAG/ fond ;
- finition bord franc naturelle (cire d'abeille).



BAC PRO Métiers du Cuir Option Maroquinerie	2206-MC TC M 11 1	Session 2022	Sous - épreuve E11 Développement de produit esthétique, fonctionnel et technique	13/15
--	-------------------	--------------	--	-------

NE RIEN ÉCRIRE DANS CETTE PARTIE

15	-	Ruban adhésif			Double-face largeur 5 mm
14	-	Colle			
13	-	Fil	Polyamide		61/61
12	2	Adhésifs indéchirables	Tissé	40 mm x 15 mm	
11	2	Mousquetons	Métal	Larg. 20 mm	
10	2	Dés		Larg. 20 mm	
9	1	FAG + curseur	Nylon	Long. 340 mm	Maille 6
8	2	Joncs	Cuir végétal	Long. 820 mm Ø2 mm	
7	2	Passepoils	Cuir Vachette souple	850 mm x 32 mm	Refente : 7/10 ^e
6	4	Enchapes dés		50 mm x 26 mm	Refente : 10/10 ^e
5	1	Bandoulière dessous		1056 mm x 26 mm	Refente : 12/10 ^e
4	1	Bandoulière dessus		1116 mm x 26 mm	
3	2	Bandes FAG		374 mm x 30 mm	
2	1	Fond		494 mm x 70 mm	
1	2	Corps		280 mm x 200 mm	
RP	NB	DÉSIGNATION	MATIÈRE	Gabarit de coupe	Observations
RENSEIGNEMENTS					
NOMENCLATURE SAC ÉTOILE20					

NE RIEN ÉCRIRE DANS CETTE PARTIE

DESSIN TECHNIQUE
SAC « ÉTOILE20 »

