

DANS CE CADRE

Académie :	Session :
Examen :	Série :
Spécialité/option :	Repère de l'épreuve :
Epreuve/sous épreuve :	
NOM :	
(en majuscule, suivi s'il y a lieu, du nom d'épouse)	
Prénoms :	N° du candidat <input type="text"/>
Né(e) le :	(le numéro est celui qui figure sur la convocation ou liste d'appel)

**NE RIEN ECRIRE DANS CETTE PARTIE**

NE RIEN ECRIRE

<b>Note :</b> <input type="text"/>	Appréciation du correcteur
------------------------------------	----------------------------

Il est interdit aux candidats de signer leur composition ou d'y mettre un signe quelconque pouvant indiquer sa provenance.

**SESSION 2016**  
**BACCALAUREAT PROFESSIONNEL**  
**ARTISANAT ET METIERS D'ART**  
**OPTION : TAPISSIER D'AMEUBLEMENT**

**L'usage de la calculatrice n'est pas autorisé.**

**Le candidat s'assurera, avant de composer, que le sujet est complet.**

**L'intégralité du sujet est à rendre agrafé.**

**E2**  
**EPREUVE DE TECHNOLOGIE ET HISTOIRE DE L'ART**

**Sous Epreuve B2 – Unité U22**  
**« Art et Technique : analyse formelle et stylistique »**

**Lundi 19 septembre 2016 de 14h00 à 16h00**

**Durée 2 heures – Coefficient : 1,5**

Ce dossier comprend 5 documents numérotés de 1/5 à 5/5 :

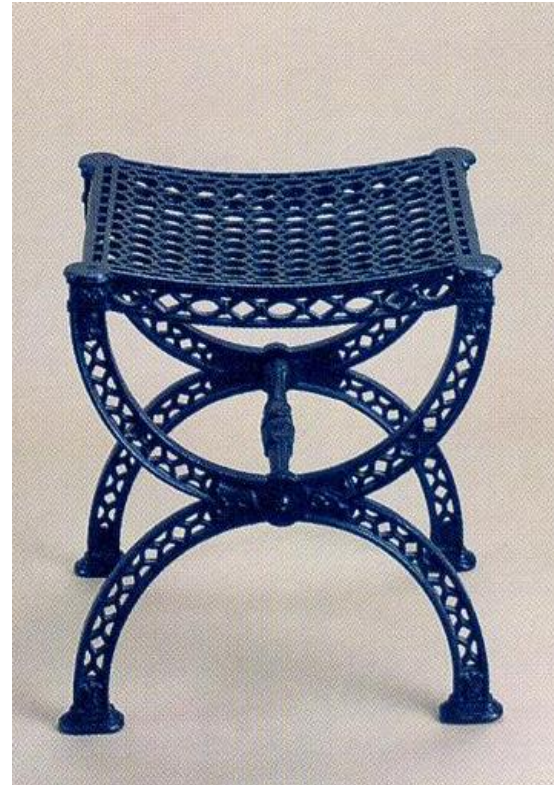
- sujet et documents réponse : **pages 1/5, 2/5, 4/5 et 5/5**
- documents ressource : **pages 3/5**

NE RIEN ECRIRE DANS CETTE PARTIE

## *Hommage au passé, prélude à l'avenir*



*Trône, 1808  
exécuté par Jacob Desmalter  
Bois doré, bronze  
Velours, fil d'or*



*Siège de jardin, 1840,  
Fonte de fer,  
Réalisation entièrement mécanique*

### Question 2

Vous effectuerez une analyse écrite et graphique (formes, couleurs, matières, fonctions, influences) pour chaque exemple du document page 3/5, en mettant en évidence les meubles auxquels ils font référence, les modifications apportées et les intentions de ces créateurs contemporains.

*Votre analyse se fera sur la page 5/5 sous forme de croquis et/ou de schémas annotés.*

### Critères d'évaluation :

Question 1 :

Richesse et justesse des connaissances.  
Pertinence des relevés graphiques au regard de l'argumentation développée.

Question 2 :

Pertinence de l'analyse, des arguments mis en avant et justesse des connaissances.  
Qualité de l'expression plastique et mise en page

### Question 1

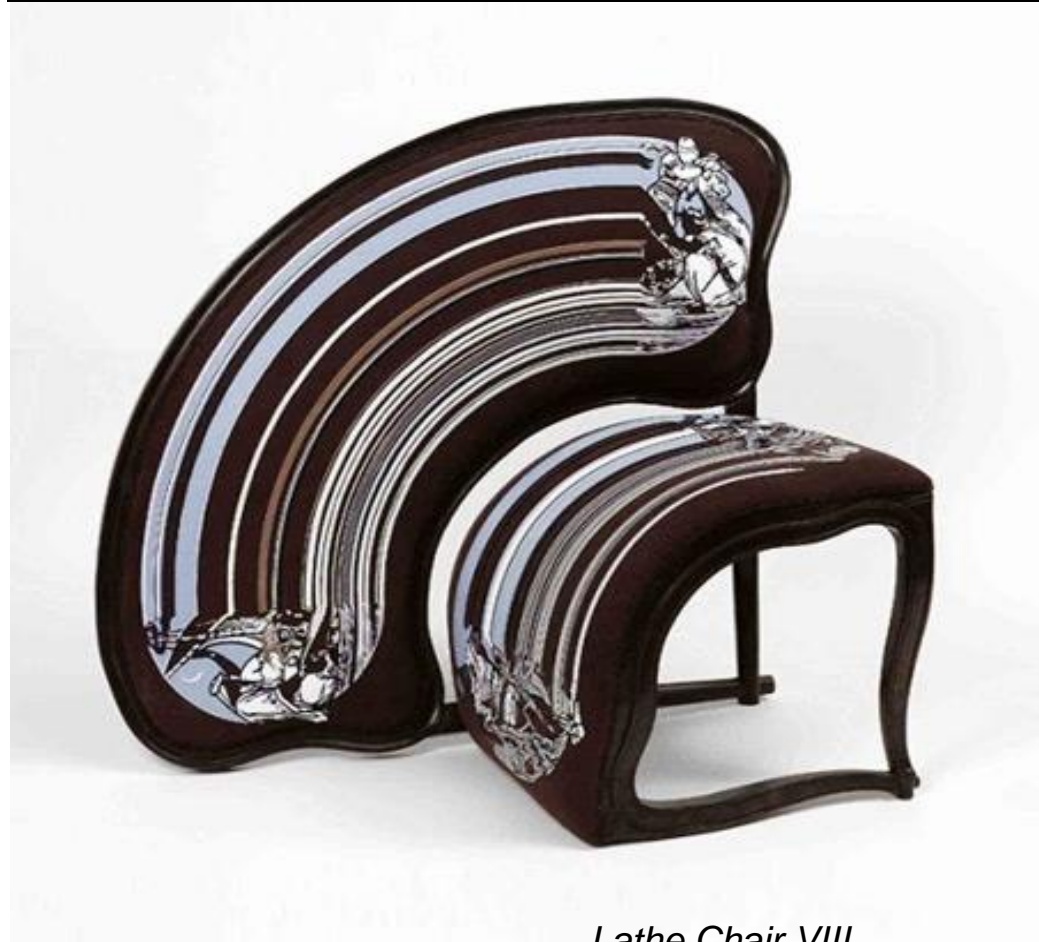
Après observation de ces deux documents, vous réaliserez une analyse écrite et graphique dans laquelle vous dégagerez les références au passé en vous appuyant sur la fonction, l'esthétique, la dimension symbolique.

Vous préciserez en quoi ces meubles s'inscrivent dans leur époque.

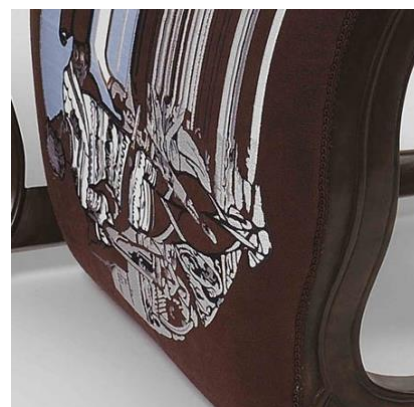
*Réalisation sur la page 4/5.*



NE RIEN ECRIRE DANS CETTE PARTIE



*Lathe Chair VIII,  
« Tour Séries »  
Sébastien Brajkovic, 2009*



Console « Cendrillon »  
De Makeràs Van, 2005



Buffet « Evolution »  
Ferruccio Laviani, 2009



Fauteuil « Fake »,  
XYZ Design

**NE RIEN ECRIRE DANS CETTE PARTIE**

**Réponse question 1**

**NE RIEN ECRIRE DANS CETTE PARTIE**

**Réponse question 2**