

DANS CE CADRE

Académie :	Session :
Examen :	Série :
Spécialité/option :	Repère de l'épreuve :
Epreuve/sous épreuve :	
NOM :	
(en majuscule, suivi s'il y a lieu, du nom d'épouse)	
Prénoms :	N° du candidat <input type="text"/>
Né(e) le :	(le numéro est celui qui figure sur la convocation ou liste d'appel)

**NE RIEN ECRIRE DANS CETTE PARTIE**

NE RIEN ECRIRE

	Appréciation du correcteur
Note : <input style="width: 100%;" type="text"/>	

Il est interdit aux candidats de signer leur composition ou d'y mettre un signe quelconque pouvant indiquer sa provenance.

**SESSION 2018**  
**BACCALAUREAT PROFESSIONNEL**  
**ARTISANAT ET METIERS D'ART**  
**OPTION : TAPISSIER D'AMEUBLEMENT**

L'usage de tout modèle de calculatrice, avec ou sans mode examen est autorisé.

Le candidat s'assurera, avant de composer, que le sujet est complet.

L'intégralité du sujet est à rendre agrafé.

**E2**  
**EPREUVE DE TECHNOLOGIE ET HISTOIRE DE L'ART**  
**Sous Epreuve A2 – Unité U21**  
**« Préparation d'une fabrication »**

**Judi 21 juin 2018 - 08h00 à 11h00**

**Durée 3 heures – Coefficient : 1,5**

Ce sujet comprend 13 documents numérotés de 1/13 à 13/13 :

- sujet : **page 2/13**
- travail demandé et critères d'évaluation : **page 3/13**
- documents réponse : **pages 4/13 à 11/13**
- documents ressource : **page 12/13 et 13/13**

NE RIEN ECRIRE DANS CETTE PARTIE

## **SUJET**

Un hôtel sollicite la société Décorlux pour la confection de deux parois japonaises et quatre coussins déco.

## **CAHIER DES CHARGES**

### Les deux parois japonaises seront composées

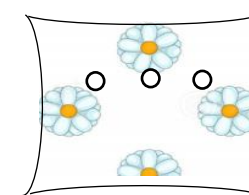
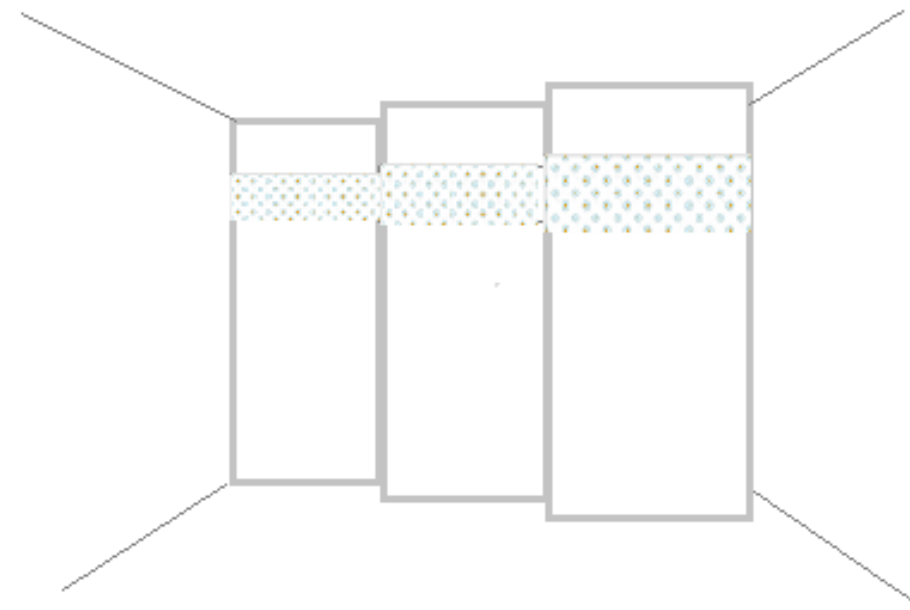
- D'un voile étamine uni laize 260 cm (100% coton) en deux parties.
- D'un bandeau à réaliser double face avec tissu à motifs laize 140 cm, 100% coton. Raccord 35 cm.
- Dimensions finies : hauteur 250 cm par largeur totale 300 cm (Chaque panneau fait 100 cm de large).
- Hauteur finie du bandeau : 30 cm, largeur 100 cm, valeurs de couture 1 cm.
- Le bandeau est positionné à 30 cm du haut du panneau.
- Voile étamine terminé sur les côtés par des ourlets de 0,5 cm.
- Finition du bas du voile : ourlet fini de 5 cm.
- Tête du voile : rempli de 2 cm.
- Le mécanisme sera adapté avec un tirage à trois voies de 300 cm de large, fixation plafond.
- Main d'œuvre pour les deux parois japonaises : 5 heures x 33 € de l'heure hors taxes.

### Fabrication de quatre coussins déco

- Dans le tissu à motifs assorti aux bandeaux des parois japonaises : Tissu à motifs (100% coton).
- Housse façon enveloppe (d'un seul élément) avec finition à trois boutons recouvrables (et boutons machine).
- Dimensions finies : 45 x 45 cm
- Valeurs de couture 1 cm.
- Finition : boutons décoratifs recouvrables de tissu, avec queue à anneau 1,5 cm
- Rembourrage en fibre polyester
- **Fil fusettes de 500 m**  
Coloris blanc pour le chantier (1 fusette).

### **Choix textile**

- Marguerite MARG B
- Etamine uni 2



**NE RIEN ECRIRE DANS CETTE PARTIE**

Travail demandé	Critères d'évaluation
<p>1 – Établir les plans de coupe du tissu à motifs et du voile étamine pour les deux parois japonaises. Documents réponses pages 4/13 et 5/13. Document ressource page 10/13</p>	<p>Dimensions exactes Tissus à motifs et voile respectés Echelles et sens des tissus adéquats Les éléments sont cotés et identifiés Les métrages à commander sont exacts</p>
<p>2 – Etablir la fiche de débit pour les parois japonaises uniquement. Document réponse page 6/13. Document ressource pages 12/13 et 13/13</p>	<p>Choix des produits pertinents en adéquation avec la demande</p>
<p>3 – Compléter les sections A-A, B-B, C-C et D-D d'un panneau de la paroi japonaise. Document réponse page 7/13.</p>	<p>Normes de représentation respectées Echelle exacte</p>
<p>4 – Compléter la nomenclature du panneau de la paroi japonaise. Document réponse page 7/13.</p>	<p>Chaque élément est correctement désigné et repéré sur les différentes sections Les matières sont identifiées</p>
<p>5 – Compléter la gamme opératoire d'un panneau de la paroi japonaise. Document réponse page 8/13.</p>	<p>Choix des fournitures, matières et matériaux adéquates Références exactes Dimensions et métrages justes</p>
<p>6 – Etablir le devis des deux parois japonaises. Document réponse page 9/13.</p>	<p>Choix des produits pertinents en adéquation avec la demande</p>
<p>7 - Compléter la gamme opératoire d'un coussin déco. Document réponse page 11/13.</p>	<p>Choix des fournitures, matières et matériaux adéquates Références exactes Dimensions et métrages justes</p>

NE RIEN ECRIRE DANS CETTE PARTIE

1 – Établir le plan de coupe du tissu à motifs avec raccord 35cm, échelle 1 : 20

**TISSU À MOTIFS**

Nombre de raccords :

Métrage nécessaire :



NE RIEN ECRIRE DANS CETTE PARTIE

Établir le plan de coupe  
du voile étamine,  
échelle 1 : 20

VOILE ÉTAMINE  
Métrage nécessaire :

260 cm

**NE RIEN ECRIRE DANS CETTE PARTIE**

**2 – Etablir la fiche de débit pour les parois japonaises uniquement**

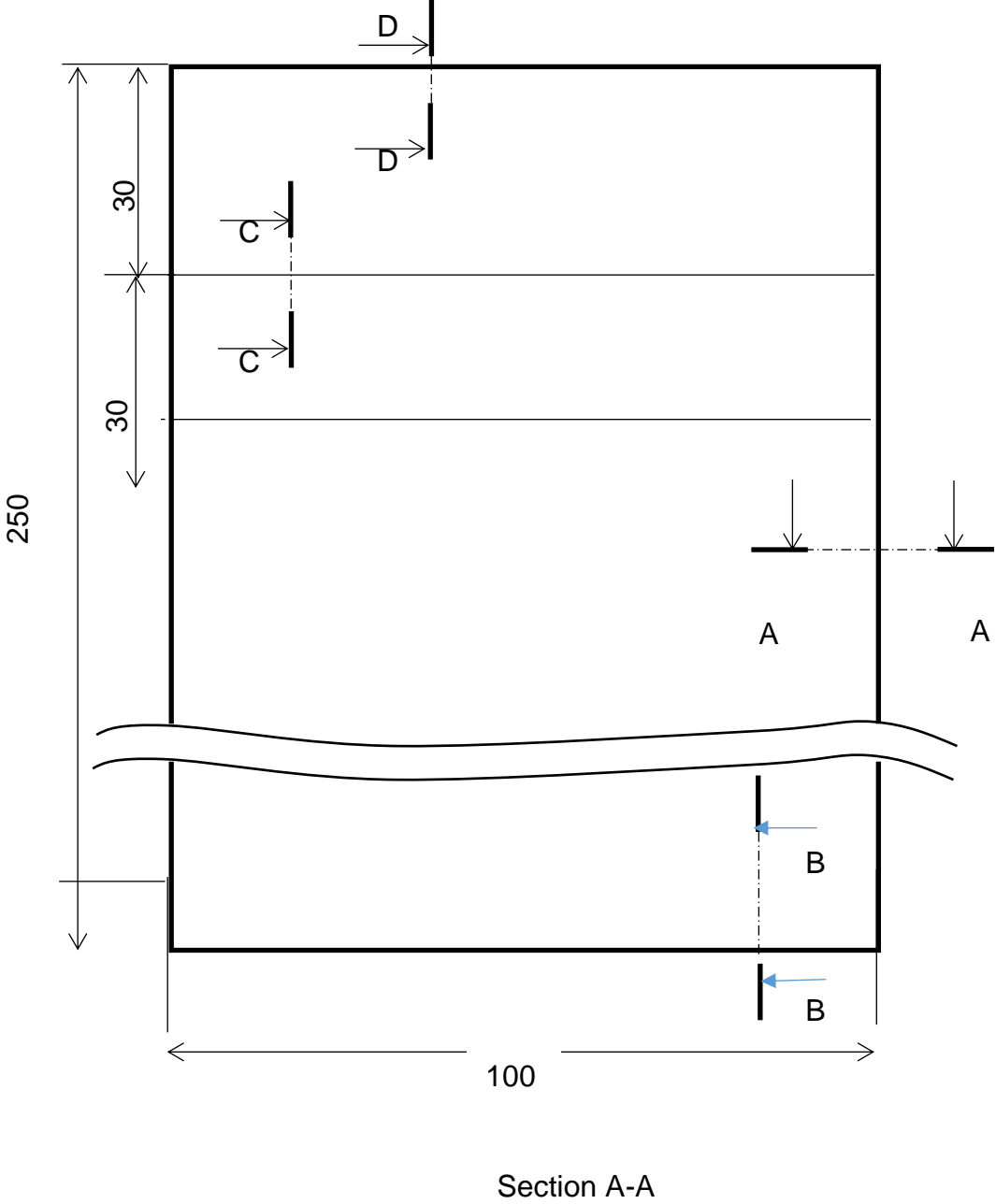
Désignation avec références	Longueur	Largeur ou laize	Quantité

**NE RIEN ECRIRE DANS CETTE PARTIE**

**3 – Compléter les sections A-A, B-B, C-C et D-D d'un panneau de la paroi japonaise échelle 1 : 1, indiquer les repères**

Section C-C

Section D-D



**4 – Compléter la nomenclature**

RP	NB	DÉSIGNATION	MATIÈRES	RENSEIGNEMENTS
ÉCHELLES		<b>Panneau pour parois</b>	<b>Japonaise avec système 3 voies</b>	
1 :10	1 :1	Mesures en cm		
A3		<b>NOMENCLATURE</b>		

**NE RIEN ECRIRE DANS CETTE PARTIE**

**5 – Compléter la gamme opératoire d'un panneau des parois japonaises**

GAMME OPÉRATOIRE – Panneau pour parois japonaise			
N°	OPÉRATIONS	SCHEMAS	DIRECTIVES COMPLÉMENTAIRES

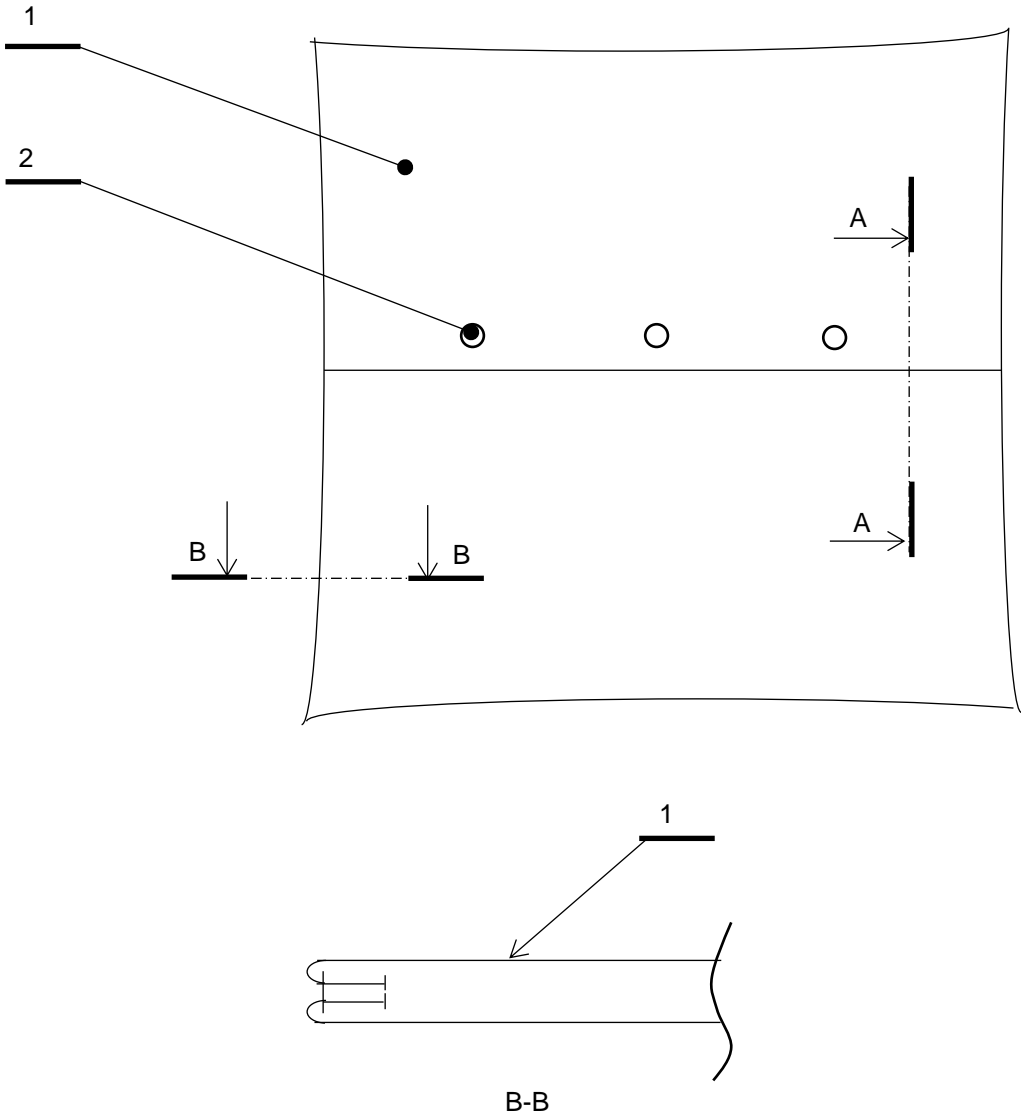
GAMME OPÉRATOIRE – Panneau pour parois japonaise			
N°	OPÉRATIONS	SCHEMAS	DIRECTIVES COMPLÉMENTAIRES



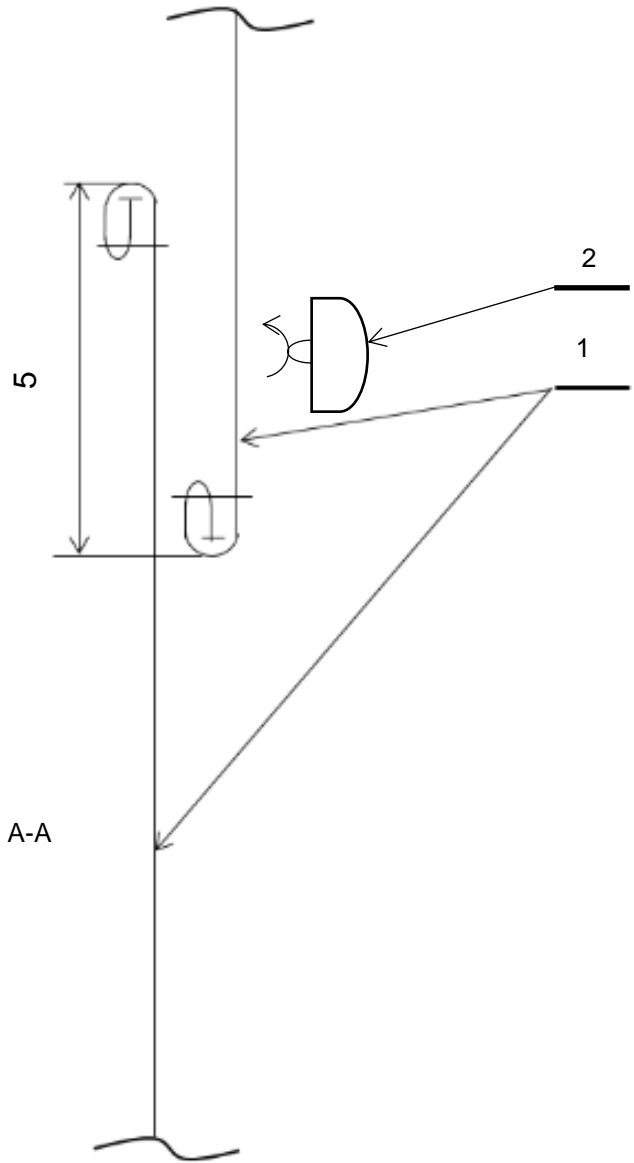


**NE RIEN ECRIRE DANS CETTE PARTIE**

**7 - Compléter la gamme opératoire de la housse du coussin déco page 11/13, en vous aidant du dessin technique et de la nomenclature ci-dessous**



Echelle 1



2	3	Boutons	Acier	1,5cm
1	1	Tissu à motifs	Coton	Ht 100x45cm de large fini
<b>RP</b>	<b>NB</b>	<b>DÉSIGNATION</b>	<b>MATIÈRES</b>	<b>RENSEIGNEMENTS</b>
ÉCHELLES		<b>Housse coussin déco façon enveloppe</b>		
1 : 5	1 : 1	Mesures en cm		
A3		<b>NOMENCLATURE</b>		

**NE RIEN ECRIRE DANS CETTE PARTIE**

**Compléter la gamme opératoire de la housse du coussin déco**

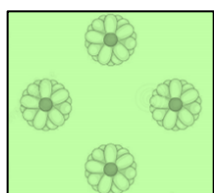
<b>GAMME OPÉRATOIRE – Coussin déco</b>			
<b>N°</b>	<b>OPÉRATIONS</b>	<b>SCHEMAS</b>	<b>DIRECTIVES COMPLÉMENTAIRES</b>

<b>GAMME OPÉRATOIRE – Coussin déco</b>			
<b>N°</b>	<b>OPÉRATIONS</b>	<b>SCHEMAS</b>	<b>DIRECTIVES COMPLÉMENTAIRES</b>

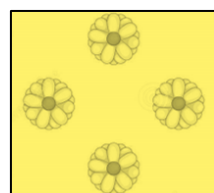
**NE RIEN ECRIRE DANS CETTE PARTIE**

**DOCUMENTS RESSOURCES LES PRIX SONT HORS TAXES**

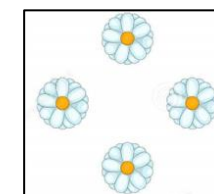
Tissus



MARGUERITES - 100% coton  
Laize 140 cm - Non feu M1  
Référence : MARG V  
30€ le mètre

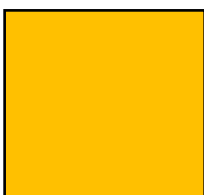


MARGUERITES - 100% coton  
Laize 140 cm - Non feu M1  
Référence : MARG J  
30€ le mètre

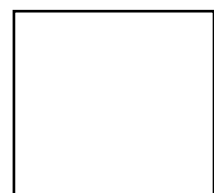


MARGUERITES - 100% coton  
Laize 140 cm - Non feu M1  
Référence : MARG B  
30€ le mètre

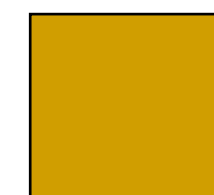
Voilages



ETAMINE 2 - 100% coton  
Laize 260 cm - Non feu M1  
Référence : UNI 1  
22€ le mètre



ETAMINE 2 - 100% coton  
Laize 260 cm - Non feu M1  
Référence : UNI 2  
22€ le mètre



ETAMINE 2 - 100% coton  
Laize 260 cm - Non feu M1  
Référence : UNI 3  
22€ le mètre

Boutons recouvrables à queue ASTOR

1,5 cm référence BCA15 – 48,39€ les 1000  
1,8 cm référence BCA18 – 64,07€ les 1000  
2 cm référence BCA20 – 68,61€ les 1000  
2,3 cm référence BCA23 - 79,94€ les 1000



Intérieur coussin garni boules polyester

40x40 cm référence CNT40 – 2€ l'un  
45x45 cm référence CNT45 – 2,70€ l'un  
50x50 cm référence CNT50 – 3,50€ l'un

Intérieur coussin garni fibre polyester

40x40 cm référence CTS40 – 3€ l'un  
45x45 cm référence CTS45 – 3,50€ l'un  
50x50 cm référence CTS50 – 4€ l'un



Fil fusette 500m, en polyester

Coloris noir référence : F50B – 4000 – 2,47€ l'une  
Coloris blanc référence : F50B – 5000 – 2,74€ l'une  
Coloris paille référence : F50B – 0891 – 2,74€ l'une

**NE RIEN ECRIRE DANS CETTE PARTIE**

**Système PAROIS JAPONAISE**

**Composants**

Profil laqué blanc  
Profilé de suspension  
Curseur  
Arrêt simple  
Arrêt double  
Support plafond court  
Conducteur  
Arrêt à vis  
Ruban auto agrippant crochet + velours fournis  
Barre de charge (40x3mm) en aluminium  
Embout platine aluminium



**PAROIS JAPONAISE AVEC TIRAGE 2 VOIES**

150 cm référence 7038060 – 33,72€  
200 cm référence 7039060 – 41,76€  
250 cm référence 4040060 – 49,79€  
300 cm référence 7041060 – 57,59€  
350 cm référence 7042060 – 68,62€  
400 cm référence 7043060 – 73,60€

**PAROIS JAPONAISE AVEC TIRAGE 3 VOIES**

150 cm référence 7044060 – 39,47€  
200 cm référence 7045060 – 48,52€  
250 cm référence 7046060 – 59,67€  
300 cm référence 7047060 – 67,13€  
350 cm référence 7048060 – 83,04€  
400 cm référence 7049060 – 87,01€

**PAROIS JAPONAISE AVEC TIRAGE 4 VOIES**

150 cm référence 7050060 – 46,94€  
200 cm référence 7051060 – 58,04€  
250 cm référence 7052060 – 69,15€  
300 cm référence 7053060 – 80,36€  
350 cm référence 7054060 – 96,61€  
400 cm référence 7055060 – 101,82€

**PAROIS JAPONAISE AVEC TIRAGE 5 VOIES**

150 cm référence 7056060 – 52,62€  
200 cm référence 7057060 – 64,16€  
250 cm référence 7058060 – 76,43€  
300 cm référence 7059060 – 88,84€  
350 cm référence 7060060 – 107,54€  
400 cm référence 7061060 – 112,74€