

DANS CE CADRE	Académie :	Session :
	Examen :	Série :
	Spécialité/option :	Repère de l'épreuve :
	Epreuve/sous épreuve :	
	NOM :	
	(en majuscule, suivi s'il y a lieu, du nom d'épouse)	
	Prénoms :	N° du candidat <input type="text"/>
Né(e) le :	(le numéro est celui qui figure sur la convocation ou liste d'appel)	
NE RIEN ECRIRE	Appréciation du correcteur	
	Note : <input type="text"/>	

**BACCALAUREAT PROFESSIONNEL
ARTISANAT ET METIERS D'ART
OPTION : TAPISSIER D'AMEUBLEMENT**

SESSION 2020

**E3 - ÉPREUVE PRATIQUE PRENANT EN COMPTE LA FORMATION EN MILIEU
PROFESSIONNEL ET PROJET D'ART APPLIQUÉ**

Sous Épreuve B3 – Unité U32
“Lancement et fabrication d'un ouvrage”
Durée 20 heures – Coefficient : 3

PREMIÈRE PARTIE – 6 heures

**L'usage de la calculatrice avec mode examen actif est autorisé.
L'usage de la calculatrice sans mémoire, “type collège” est autorisé.**

Le candidat s'assurera, avant de composer, que le sujet est complet.

L'intégralité du sujet est à rendre agrafé.

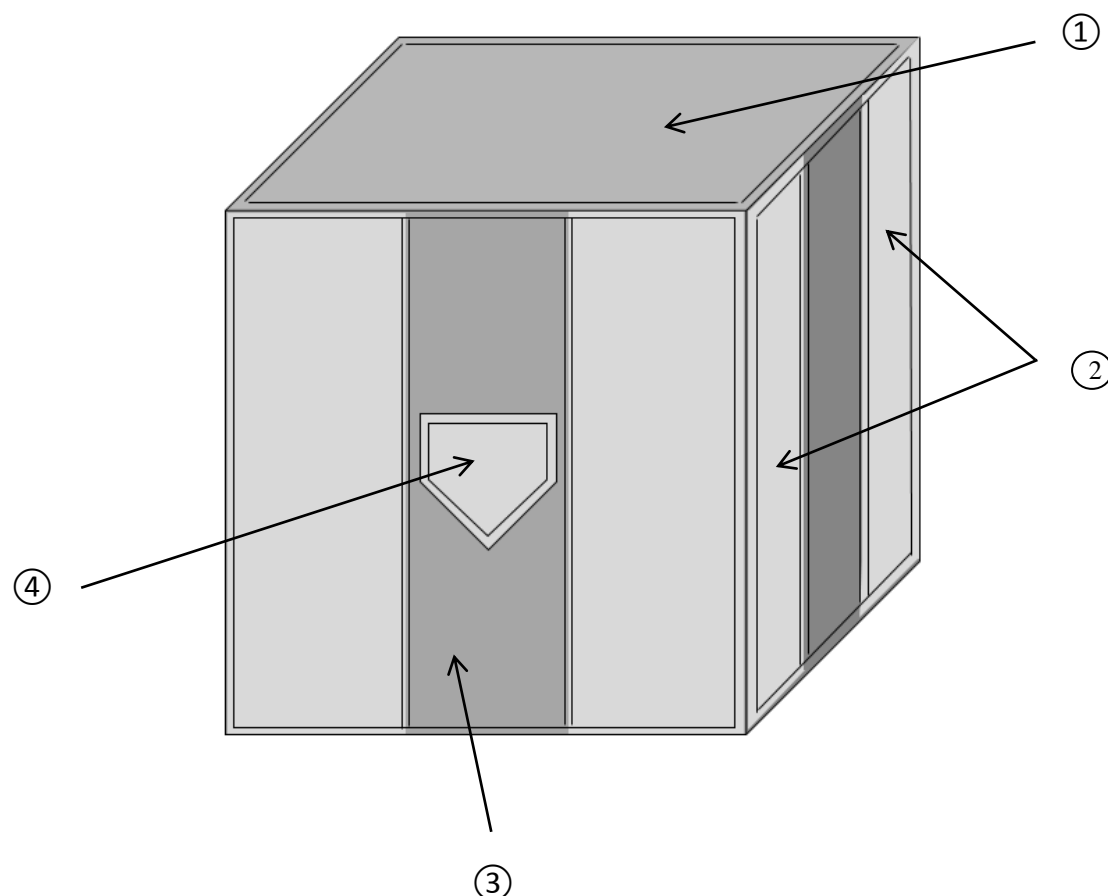
Ce sujet comprend 11 pages numérotées de 1/11 à 11/11 :

- Sujet : pages 2/11 et 3/11
- Travail demandé et critères d'évaluation : page 4/11
- Partie 1 - Rédaction avec documents réponses : pages 5/11 à 10/11
- Partie 2 - Pratique : page 10/11
- Documents ressource : page 11/11

NE RIEN ECRIRE DANS CE CADRE

Sujet

Un décorateur vous demande de réaliser le prototype d'un pouf en mousse recouvert d'une housse surpiquée. Ce pouf sera ensuite reproduit en petite série pour l'hôtel Azur.



Cahier des charges

Intérieur du pouf 42 x 42 x 42 cm

- L'intérieur du pouf est composé de quatre mousses superposées HR de 35 kg/m³ (épaisseur 10 cm), assemblées entre elles par collage pour former un cube.
- Ce cube est recouvert de ouate et de chaussette collée avec une bombe aérosol.

Housse surpiquée 40 x 40 x 40 cm

- Tissu foncé : plateau dessus et dessous, avec bandes centrales des quatre côtés, n°1 et 3.
- Tissu clair : pour les quatre côtés bandes gauche et droite, pour deux côtés opposés poches (placées sur la bande de tissu foncé), voir éclaté page 3/11.
- Poche : plaquée, cousue nervure avec surpiquûres, n°4.
- Une fermeture à glissière (FN4 écrue), sur les arrêtes des trois côtés au sol, permettra l'ouverture et la finition du pouf.
- Largeur des surpiquûres : 0,50 cm

Repères	Désignation	Dimensions de coupe en cm	
		Hauteur	Largeur
1	Plateau	42	42
2	Bandes gauche et droite	42	16
3	Bande centrale	42	16
4	Poche	12	12

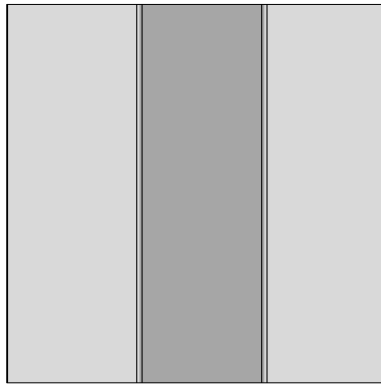
Les valeurs de couture de 1 cm sont comprises

NE RIEN ECRIRE DANS CE CADRE

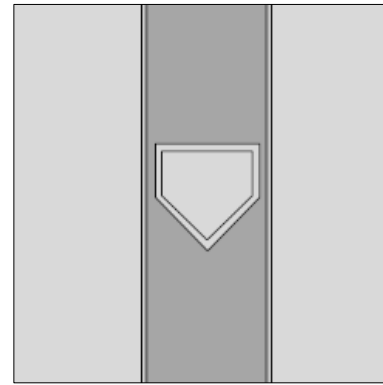
Eclaté de la housse



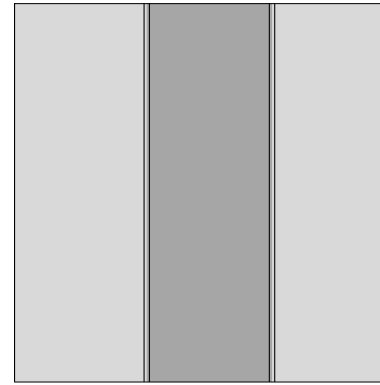
Vue de dessous



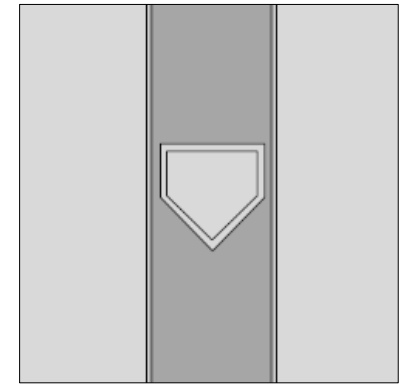
Vue de droite



Vue de face



Vue de gauche



Vue arrière



Vue de dessus

NE RIEN ECRIRE DANS CE CADRE

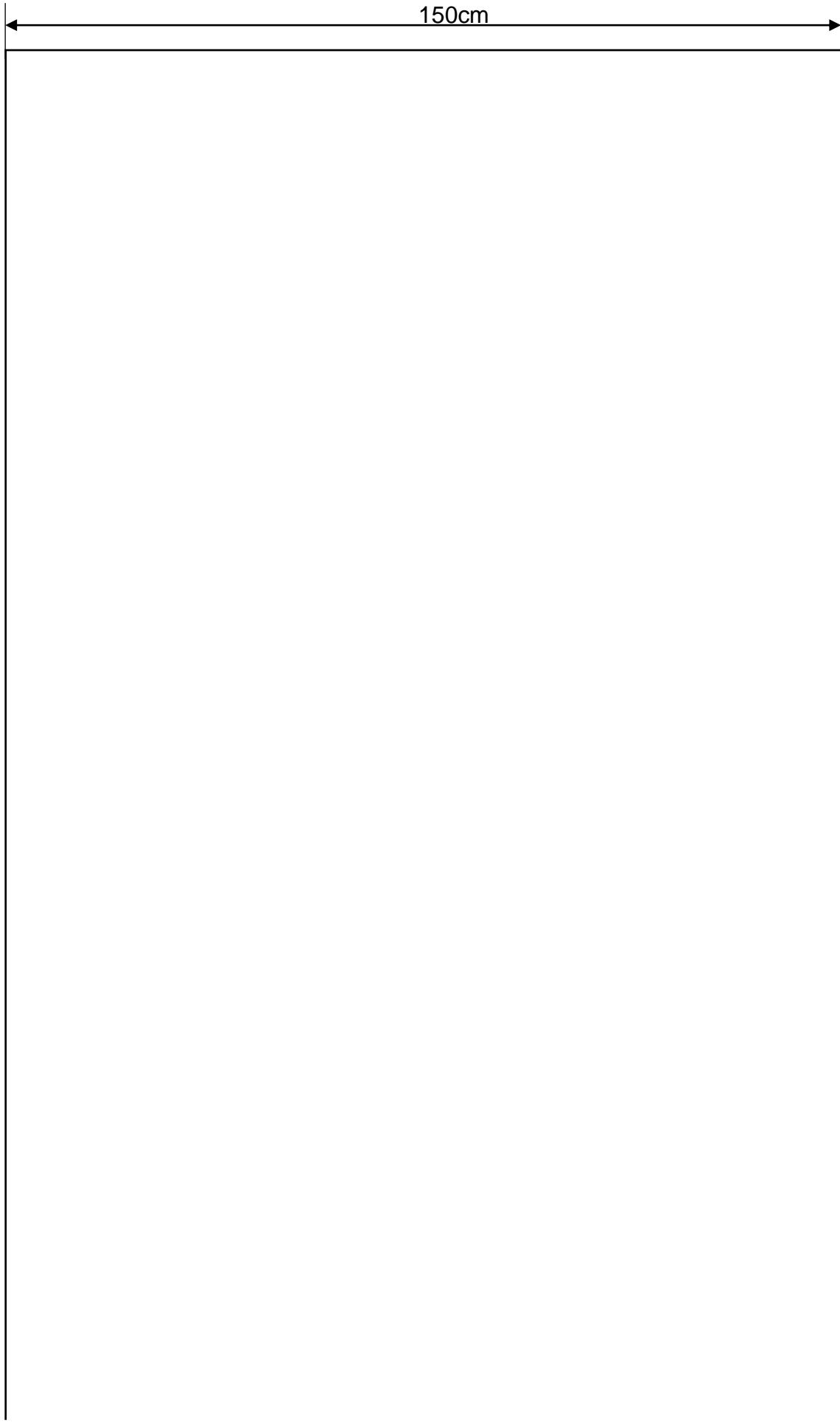
Travail demandé	Critères d'évaluation
Partie 1 - Rédaction	
1 – Établir les plans de coupe des tissus unis Tissu foncé, document réponse page 5/11 Tissu clair, document réponse page 6/11	Dimensions exactes Echelles et sens du tissu adéquat Les éléments sont cotés et identifiés Les métrages à commander sont exacts Propreté
2 – Compléter les sections A-A, B-B et C-C de la housse Document réponse page 7/11	Normes de représentation respectées Echelle exacte
3 – Compléter la nomenclature de la housse Document réponse page 7/11	Chaque élément est correctement désigné et repéré sur les différentes sections Les matières sont identifiées
4 – Compléter la fiche de débit Document réponse page 8/11	Choix des fournitures, matières et matériaux adéquates Références exactes Dimensions et métrages justes
5 – Compléter la gamme opératoire du cube en mousse Document réponse page 9/11	Choix des fournitures, matières et matériaux adéquates Références exactes Dimensions et métrages justes
6 – Questions technologiques Document réponse page 10/11	Réponses pertinentes

NE RIEN ECRIRE DANS CE CADRE

1 - Établir le plan de coupe du tissu foncé, à l'échelle 1/10 pour quatre poufs

Tissu uni foncé DRAPILUX 110-18

150cm



L'échelle est donnée à titre indicatif

Métrage uni foncé

Métrage nécessaire :

NE RIEN ECRIRE DANS CE CADRE

Établir le plan de coupe du tissu clair, à l'échelle 1/10 pour quatre poufs

Tissu uni clair DRAPILUX 110-37

150cm

L'échelle est donnée à titre indicatif

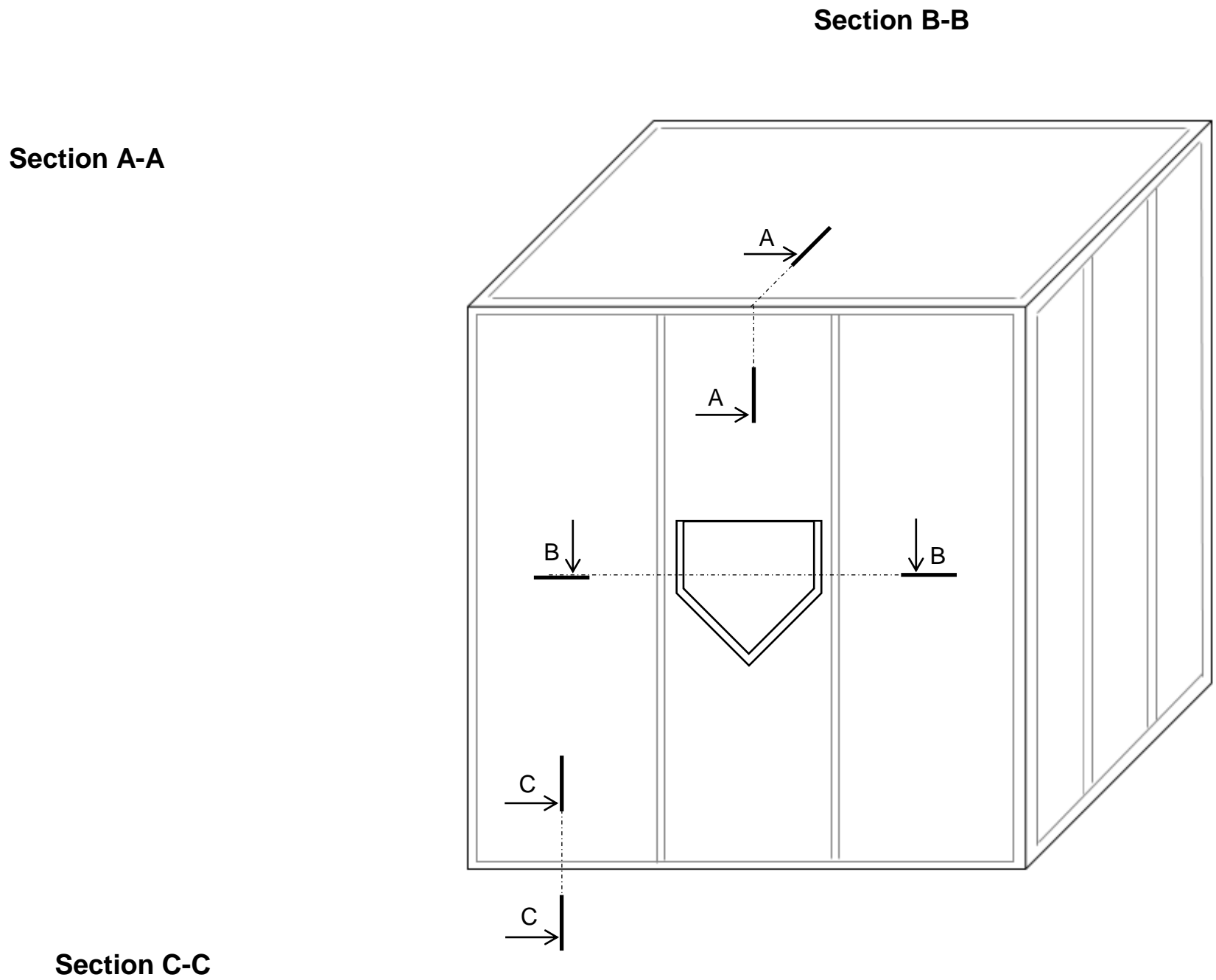
Métrage uni clair

Métrage nécessaire :

NE RIEN ECRIRE DANS CE CADRE

2 - Compléter les sections A-A, B-B et C-C de la housse

La cotation est en cm.



3 - Compléter la nomenclature de la housse

N°	NB	DÉSIGNATION	MATIÈRE	RENSEIGNEMENTS
NOMENCLATURE				
ÉCHELLES 1/4 – 1/1		HOUSSE SURPIQUÉE		

NE RIEN ECRIRE DANS CE CADRE

4 - Compléter la fiche de débit pour quatre poufs complets (housse, mousses et fournitures) en vous aidant du document ressources page 11/11

Désignations	Longueur	Largeur	Quantités

NE RIEN ECRIRE DANS CE CADRE

5 - Compléter la gamme opératoire du cube en mousse

GAMME OPÉRATOIRE – Cube en mousse			
N°	OPÉRATIONS	SCHEMAS	DIRECTIVES COMPLÉMENTAIRES

NE RIEN ECRIRE DANS CE CADRE

6 - Questions technologiques

1– Dans un lieu public, les tissus doivent avoir une classification en lien avec les normes de sécurité, laquelle ?

2– Quel document accompagne ces tissus ?

3 – Qui peut demander un certificat ?

4– A quelle classification appartiennent les mousses destinées aux lieux publics ?

NE RIEN ECRIRE DANS CE CADRE

DOCUMENTS RESSOURCES

Désignation	Référence	Composition	Poids	Longueur	Largeur ou laize
Chaussette	CJ	Jersey - Nylon	RLX 5 kg	/	35 cm
	CJ55	Jersey - Nylon	RLX 10 kg	/	55 cm
Mousses HR 35 kg/m³					
Epaisseur 8 cm	HR35-8	Polyuréthane Non feu M4	/	2 m	1,60 m
Epaisseur 10 cm	HR35-10	Polyuréthane Non feu M4	/	2 m	1,60 m
Epaisseur 12 cm	HR35-12	Polyuréthane Non feu M4	/	2 m	1,60 m
Mousses HR 42kg/m³					
Epaisseur 8 cm	HR42-8	Polyuréthane Non feu M4	/	2 m	1,60 m
Epaisseur 10 cm	HR42-10	Polyuréthane Non feu M4	/	2 m	1,60 m
Epaisseur 12 cm	HR42-12	Polyuréthane Non feu M4	/	2 m	1,60 m
Mousses HR 45 kg/m³					
Epaisseur 8 cm	HR45-8	Polyuréthane Non feu M4	/	2 m	1,60 m
Epaisseur 10 cm	HR45-10	Polyuréthane Non feu M4	/	2 m	1,60 m
Epaisseur 12 cm	HR45-12	Polyuréthane Non feu M4	/	2 m	1,60 m
Colle nm 317	C3171	Néoprène	0,750 litre	/	¼ de pot pour un cube
Colle Robybond	171800	Aérosol	500 ml	/	½ pour un cube
Fermetures à glissière Tressée écrue avec curseur					
Glissière largeur 0,4 cm	FN4	Nylon	/	Pièce 25 m	Largeur talon 2,5 cm
Glissière largeur 0,5 cm	FN5	Nylon	/	Pièce 25 m	Largeur talon 2,6 cm
Glissière largeur 0,6 cm	FN6	Nylon	/	Pièce 25 m	Largeur talon 3 cm
Ouate	01015	Polyester	100 gr	RLX 30 m	150 cm
	01027	Polyester	100 gr	RLX 30 m	270 cm
	01515	Polyester	150 gr	RLX 20 m	150 cm
	02015	Polyester	200 gr	RLX 20 m	150 cm
Fil					
Fusette coloris beige	F50B - 0778	Polyester	/	500 m	/
Cône coloris blanc 0456	F50C	Polyester	/	2 500 m	/

TISSU M1 DRAPILUX 110 (100% polyester)



Référence 110 18 – laize 150 cm



Référence 110 37 – laize 150 cm