

DANS CE CADRE

Académie :	Session :
Examen :	Série :
Spécialité/option :	Repère de l'épreuve :
Epreuve/sous épreuve :	
NOM :	
(en majuscule, suivi s'il y a lieu, du nom d'épouse)	
Prénoms :	N° du candidat <input type="text"/>
Né(e) le :	(le numéro est celui qui figure sur la convocation ou liste d'appel)

NE RIEN ÉCRIRE DANS CE CADRE

NE RIEN ÉCRIRE

Note :	Appréciation du correcteur
---------------	----------------------------

CRITÈRES D'ÉVALUATION DU SUJET

- Connaissance de l'époque et du contexte
- Pertinence des associations et des constats opérés
- Justesse de l'analyse et argumentation
- Mise en page, communication graphique

**BACCALAUREAT PROFESSIONNEL
ARTISANAT ET METIERS D'ART
OPTION : TAPISSIER D'AMEUBLEMENT**

SESSION 2022

**L'usage de la calculatrice avec mode examen actif est autorisé.
L'usage de la calculatrice sans mémoire, "type collègue" est autorisé.**

Le candidat s'assurera, avant de composer, que le sujet est complet.

L'intégralité du sujet est à rendre agrafé.

E2 - ÉPREUVE DE TECHNOLOGIE ET HISTOIRE DE L'ART
Sous Épreuve B2 – Unité U22
"Art et Technique : analyse formelle et stylistique"

Durée 2 heures – Coefficient : 1,5

Ce sujet comprend 5 pages numérotées de 1/5 à 5/5.

BCP Artisanat et Métiers d'Art option Tapissier d'Ameublement	Code : 2206-AMA T T B	Session 2022	SUJET
U22 – Art et Technique : analyse formelle et stylistique	Durée : 2h00	Coefficient : 1,5	Page 1 / 5

NE RIEN ECRIRE DANS CE CADRE

L'habillage du siège

Au-delà de sa fonction principale « s'asseoir », le siège a depuis toujours entretenu avec la mode des liens très étroits qui ont influencé son apparence et son ergonomie pour s'adapter aux exigences du vêtement.

PREMIÈRE PARTIE

Dans le tableau ci-dessous, sont présentées cinq assises et dans le document ressources 1 (page 3/5), cinq costumes.

- **Compléter** le tableau en nommant chaque assise et **attribuer** le numéro de chaque costume correspondant.
- **Donner** pour chaque couple le style et le siècle auxquels ils appartiennent.
- **Décrire** les contraintes de formes du siège, dictées par les exigences du vêtement.

Assises					
Nom de l'assise
N° du vêtement correspondant
Nom du style et siècle
Expliquer les contraintes de la forme du siège pour s'adapter ou pas au vêtement correspondant

NE RIEN ECRIRE DANS CE CADRE

Document ressources 1 - la mode à travers l'histoire

Attribuer dans le tableau page 2/5, chaque vêtement au siècle correspondant.



1. Mme RECAMIER, Jacques Louis DAVID. Fin du XVIII^{ème} siècle. Costume antique.



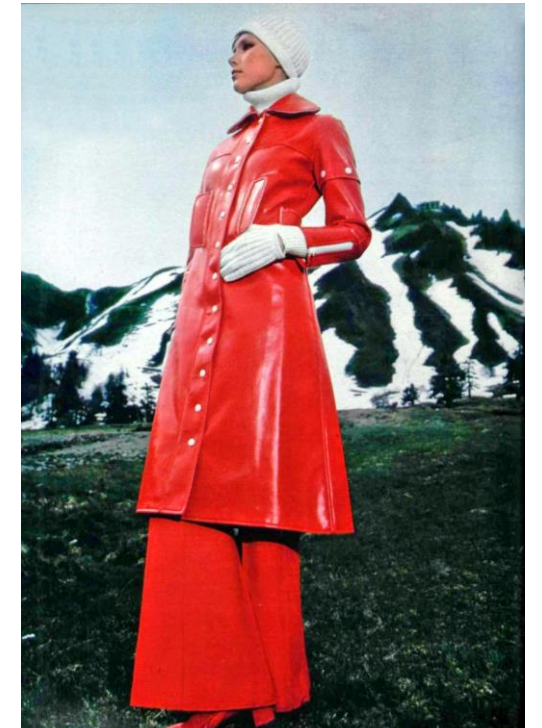
2. Gravure représentant Claude, reine de France, épouse de François 1^{er}. Début du XVI^{ème} siècle.



3. Gravure de mode masculine. Homme portant un frac (*veste d'homme à queue de pie*) et chapeau haut de forme. Deuxième moitié du XIX^{ème} siècle.



4. Robe à la française, tournure à paniers qui donne le volume. XVIII^{ème} siècle.



5. Courrèges, manteau en vinyle, 1968.

NE RIEN ECRIRE DANS CE CADRE

SECONDE PARTIE – Analyse écrite et graphique : quand la mode et le vêtement influencent le design des assises

• **Observer et analyser** le document ressources 2 page 5/5. Le design contemporain interprète le vêtement dans le siège en utilisant 3 critères différents :

- le vêtement comme structure,
- l'assise comme support technique utilisé dans le vêtement,
- l'assise « habillée ».

• **Expliquer** comment la mode s'invite dans le siège contemporain, en recherchant des termes liés aux formes, matériaux et techniques utilisées.

• **Par l'analyse** écrite et graphique de tout ou partie des documents, **effectuer** au moins 3 croquis annotés en sélectionnant des assises qui répondent aux différents critères, dans les colonnes ci-dessous.

Le vêtement comme structure

L'assise comme support de technique textile utilisée dans le vêtement

L'assise habillée

NE RIEN ECRIRE DANS CE CADRE

Document ressources 2

1



Florence DOLEAC - la chaise mise à nu, 2002

2



Tord BOONTJE - witch

3



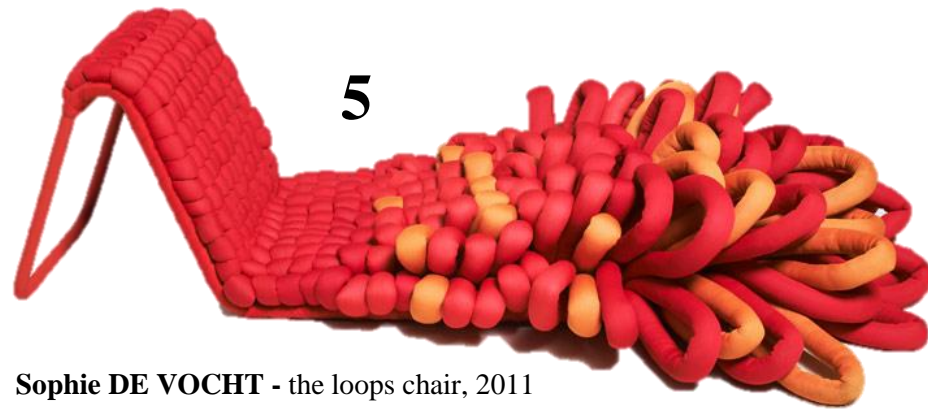
Tord BOONTJE - doll chair

4



Tord BOONTJE - chaises habillées Carousel, pour Alexander MC QUEEN

5



Sophie DE VOCHT - the loops chair, 2011

6



Tejo REMY - rag chair Droog Design

7



Gaetano PESCE - "rag armchair", morceaux de tissus et résine. Allouche Gallery, 1970

8



Tobias JURETZEK - Remenberme CASAMANIA

9



Tom PRICE - chaise en molleton de polyester fondu, 2009