

DANS CE CADRE	Académie :	Session :
	Examen :	Série :
	Spécialité/option :	Repère de l'épreuve :
	Epreuve/sous épreuve :	
	NOM :	
	(en majuscule, suivi s'il y a lieu, du nom d'épouse)	
	Prénoms :	
Né(e) le :	N° du candidat <input type="text"/>	
	<small>(le numéro est celui qui figure sur la convocation ou liste d'appel)</small>	
NE RIEN ÉCRIRE	Appréciation du correcteur	<input type="text"/>
		Note : <input type="text"/>

Il est interdit aux candidats de signer leur composition ou d'y mettre un signe quelconque pouvant indiquer sa provenance.

CAP ARTS ET TECHNIQUES DU VERRE

ÉPREUVE : EP1 : ARTS APPLIQUÉS OPTION : DECORATEUR

DURÉE : 16H00 – COEFFICIENT : 14
SESSION 2021

Dès que le sujet vous est remis, assurez-vous qu'il est complet.
Le sujet comporte 6 pages numérotées de la page 1/6 à la page 6/6.

L'usage de calculatrice avec mode examen actif est autorisé.
L'usage de calculatrice sans mémoire, « type collègue » est autorisé.

CAP Arts et techniques du verre - Option décorateur	2106-CAP ATV EP1	SUJET	Session 2021
Epreuve : EP1 Arts appliqués	Durée : 16H00	Coefficient : 14	Page 1/6

NE RIEN ÉCRIRE DANS CE CADRE

Les écorces sont des structures complexes.

Dans leurs parties internes, elles sont constituées de cellules vivantes formant les vaisseaux conducteurs de la sève. La sève circule des feuilles jusque dans les organes de l'arbre.

*Dans sa couche périphérique, l'écorce bien que morte est pourtant primordiale pour l'arbre car elle le protège des agressions du milieu extérieur. **Elle est aussi soumise aux forces de tensions liées à la croissance de l'arbre (plis, fissures, craquelures).***

Ainsi, reproduire une écorce peut s'apparenter à faire un portrait d'un arbre.

Les botanistes ont recensé cent mille espèces d'arbres sur notre planète.

L'observation des arbres sensibilise à la surprenante et fragile diversité de l'environnement qui nous entoure.

SUJET : ÉCORCES

Un client fait appel à votre savoir-faire pour que la décoration intérieure de son appartement citadin évoque les arbres.

Il vous demande de créer un décor pour les panneaux verriers des portes coulissantes séparant deux pièces.

Le thème est « Écorces ».



Cahier des charges

À partir de la documentation sur les écorces reproduites page 6/6 :

1. Vous exploiterez l'ensemble ou une partie des qualités plastiques de la documentation : formes, graphismes, couleurs ;
2. Le décor sera de style abstrait ;
3. La composition évoquera les forces de tensions liées à la croissance de l'arbre (plis, fissures, craquelures) ;
4. Les décors des 2 panneaux de la porte coulissante valoriseront leur format et formeront un tout cohérent. Une proposition de composition sera symétrique, l'autre asymétrique.
5. Les constituants plastiques (formes, graphismes, couleurs) seront accumulés, répétés, alternés et pourront être d'échelles différentes ;
6. La gamme colorée présentera une dominante de tons ocres ;
7. Votre décor opposera des parties mates et d'autres translucides afin d'assurer une intimité aux usagers dans chaque pièce. Vous traduirez les effets de la lumière sur le verre ;

Évaluation :

Respect des 7 points du cahier des charges.

Qualités plastiques.

Faisabilité technique du projet final.

CAP Arts et techniques du verre - Option décorateur	2106-CAP ATV EP1	SUJET	Session 2021
Epreuve : EP1 Arts appliqués	Durée : 16H00	Coefficient : 14	Page 2/6

NE RIEN ÉCRIRE DANS CE CADRE

Travail demandé :

En fonction du sujet et du cahier des charges énoncé sur la page 2/ 6 :

1^{ère} partie : les relevés des documents en couleurs.

À partir de l'observation de la documentation de la planche 6/6, vous esquisserez en couleurs et au feutre noir dans les cadres ci-dessous, des relevés de volumes, de graphismes, d'ombres et dix relevés de couleurs.

Une gamme de 7 tonalités d'ocres

Une gamme de 3 couleurs autres que des ocres

3 relevés des volumes par le trait

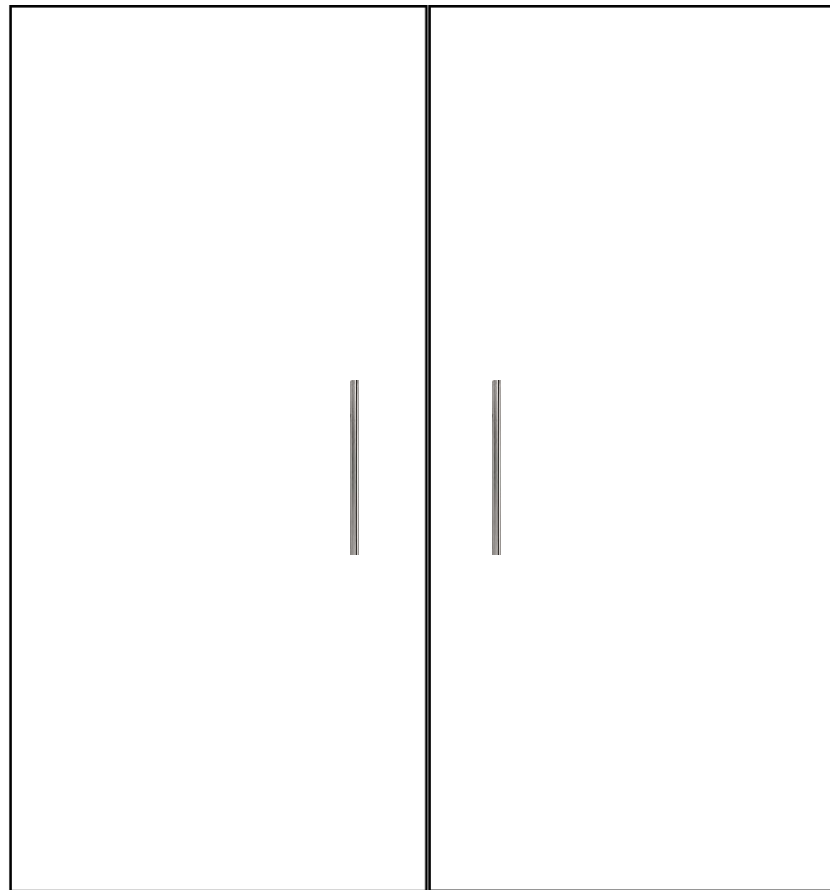
3 relevés de graphismes

3 relevés d'ombres par des traits noirs en pleins et en déliés

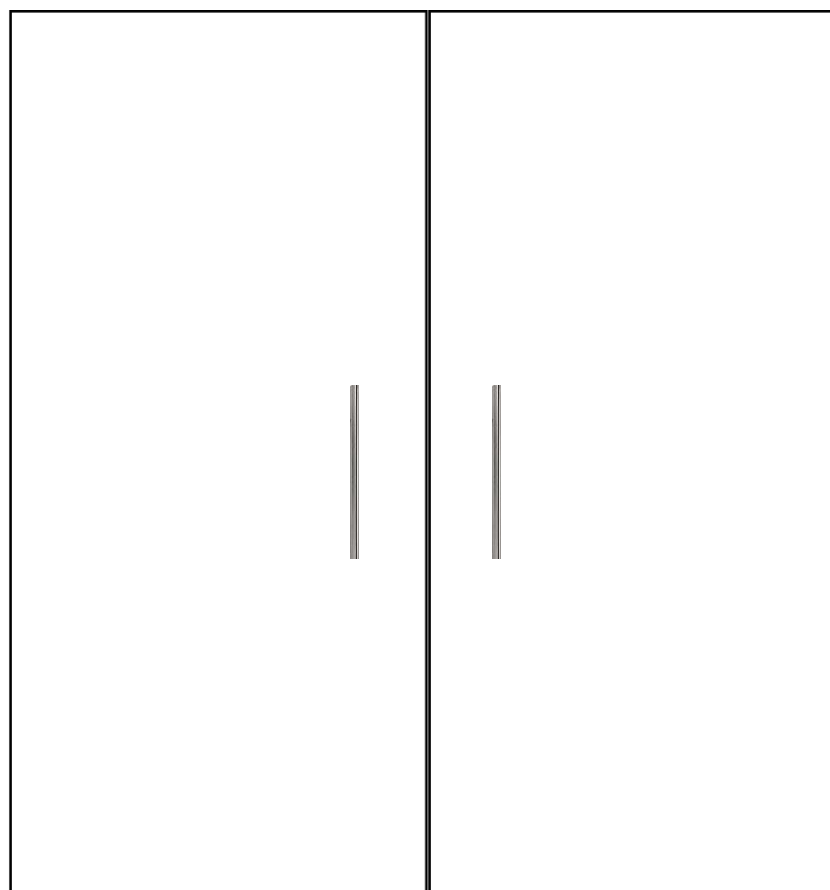
NE RIEN ÉCRIRE DANS CE CADRE

2^{ème} partie : les esquisses de compositions en couleurs

À partir des relevés précédents, et en fonction du sujet et du cahier des charges, vous esquisserez en couleurs sur les deux schémas reproduits ci-dessous, deux propositions de composition, l'une symétrique, l'autre asymétrique.



1^{ère} proposition : une composition symétrique



2^{ème} proposition : une composition asymétrique

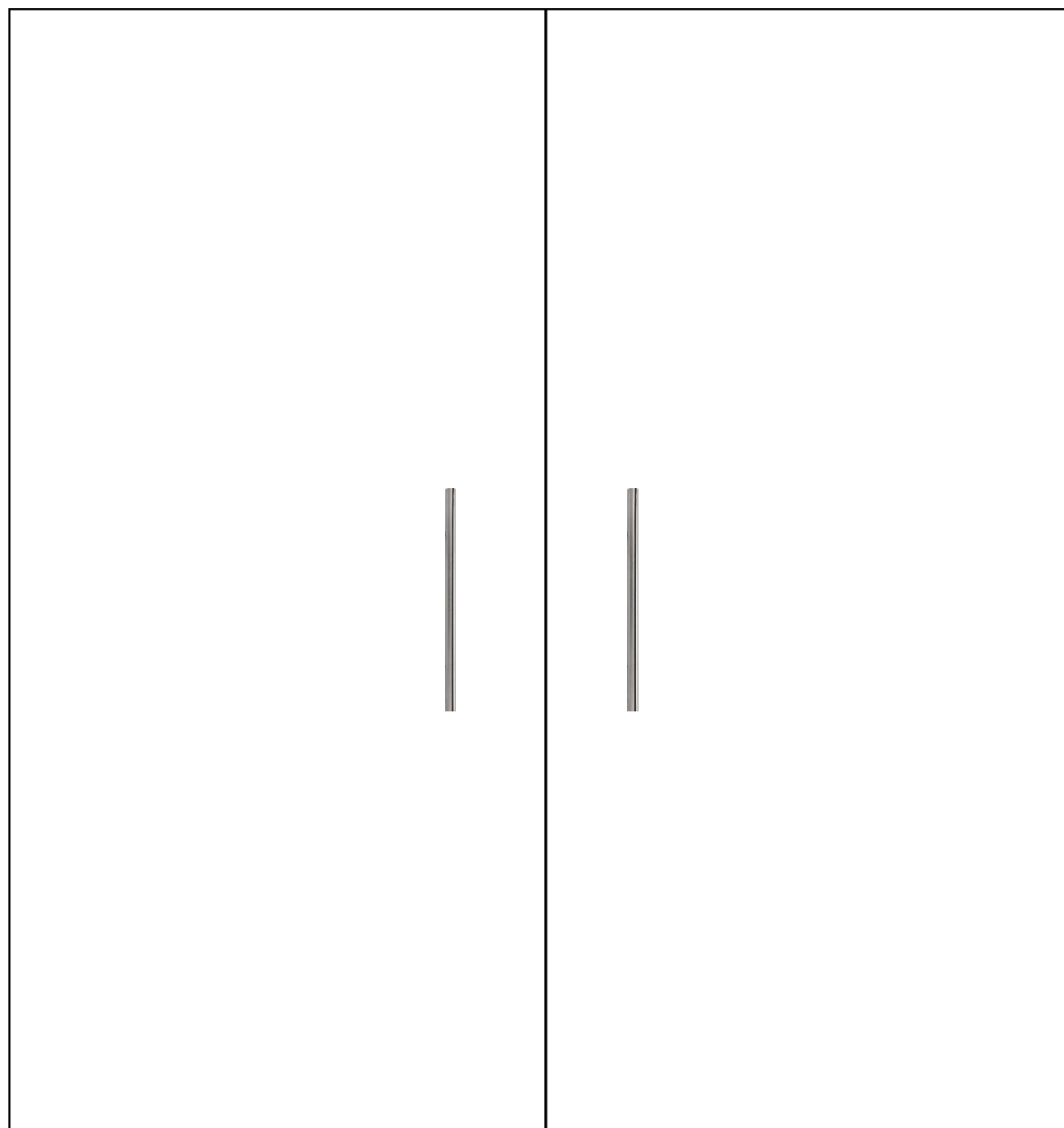
CAP Arts et techniques du verre - Option décorateur	2106-CAP ATV EP1	SUJET	Session 2021
Epreuve : EP1 Arts appliqués	Durée : 16H00	Coefficient : 14	Page 4/6

NE RIEN ÉCRIRE DANS CE CADRE

3^{ème} partie : le projet final en couleurs

Sur le schéma reproduit ci-dessous, vous finaliserez l'esquisse qui vous semble la mieux répondre au sujet et au cahier des charges. Vous soignerez les effets d'opacité et de translucidité du verre.

Dans le cadre sous votre projet, vous indiquerez sous la forme d'une légende les techniques que vous envisagez.

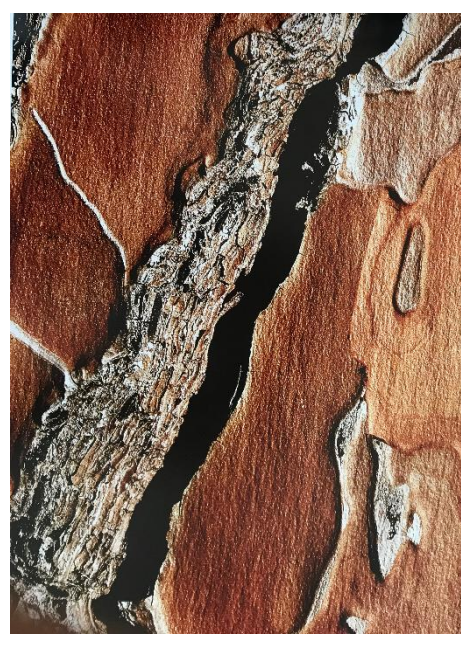
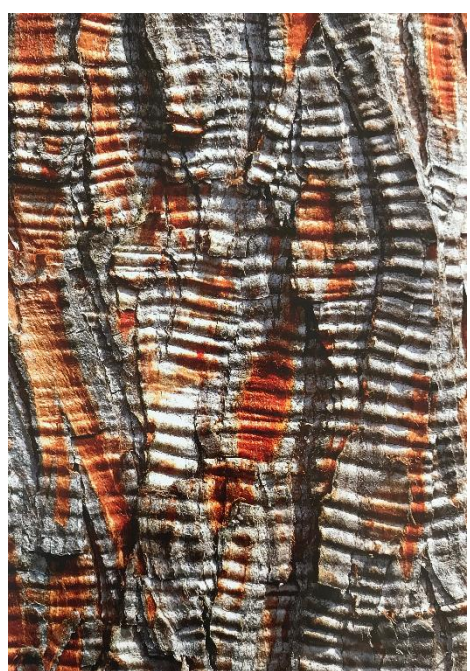
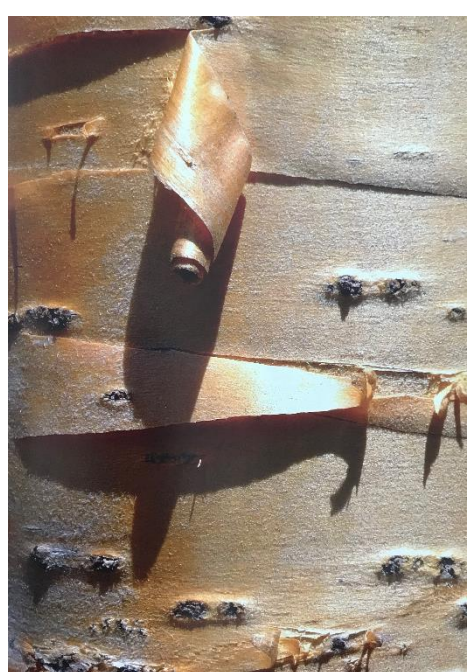
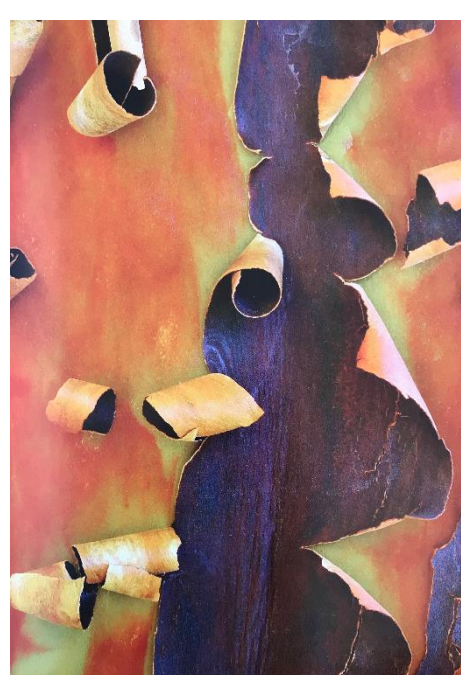
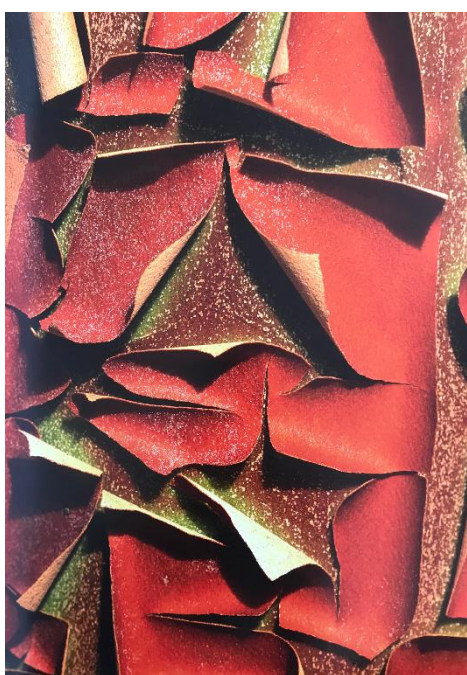


Maquette finale

Explications techniques :

NE RIEN ÉCRIRE DANS CE CADRE

Documents à exploiter en partie ou en totalité.
Afin de faciliter l'observation, cette planche pourra être détachée du sujet.



Cédric Pollet est un amoureux de la nature, il est passionné par les arbres.

Né à Nice en 1976, il est photographe botaniste.

Dans son livre *Ecorces, Voyage dans l'intimité des arbres du monde*, Ulmer, Paris, 2008, il dévoile quatre-vingt-un portraits photographiques d'arbres sur les cent mille espèces existantes sur notre planète.

CAP Arts et techniques du verre - Option décorateur	2106-CAP ATV EP1	SUJET	Session 2021
Epreuve : EP1 Arts appliqués	Durée : 16H00	Coefficient : 14	Page 6/6