

BACCALAURÉAT PROFESSIONNEL
TECHNICIEN DU BÂTIMENT
ORGANISATION ET RÉALISATION DU GROS ŒUVRE

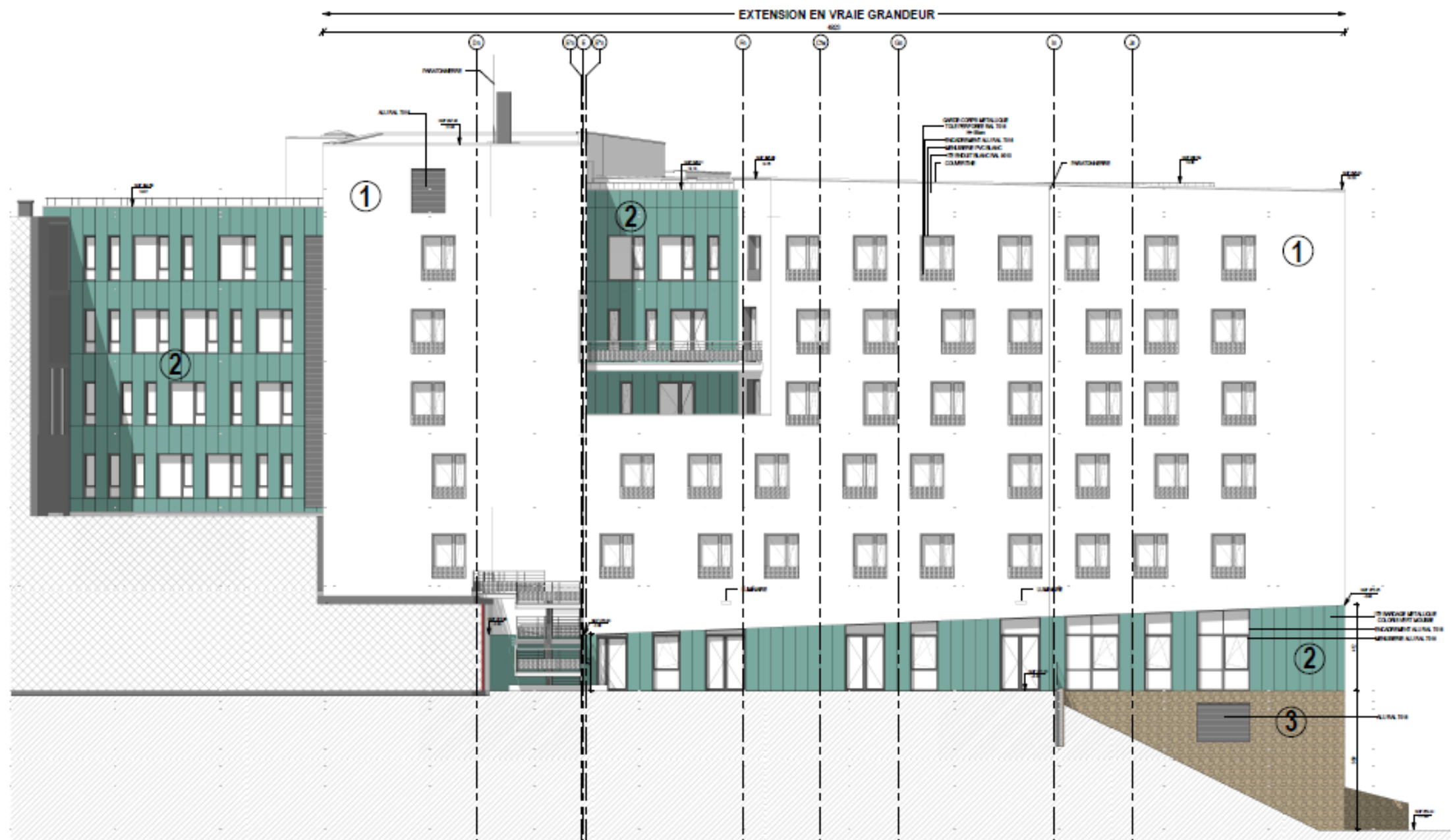


DOCUMENTS DOSSIER DE BASE			
Repère	Désignation	Support Papier	Support Numérisé
DB0	PRÉSENTATION PROJET - diaporama -		X
DB1	FAÇADE NORD	X	
DB2	FAÇADE SUD	X	
DB3	FAÇADE OUEST	X	
DB4	DÉCOUPAGE DU BÂTIMENT	X	
DB5	EXTRAIT DU CCTP - Lot GROS OEUVRE	X	
DB6	MAQUETTE STRUCTURE.IFC		X
DB7	MAQUETTE EXTRAIT PIEUX		X
DB8	EXTRAIT CARNET D'ARMATURES	X	X
DB9	FAÇADES		X
DB10	PLANCHER HAUT Sous-sol 1 bloc1		X
DB11	PLANCHER HAUT R+2	X	X
DB12	COFFRAGE DALLE R+2		X
DB13	ROTATION R+2		X
DB14	PLAN INSTALLATION de CHANTIER	X	X
DB15	PRINCIPE de PHASAGE GÉNÉRAL de TRAVAUX		X
DB16	PLANNING DÉTAILLÉ GROS OEUVRE	X	X

DOSSIER DE BASE

Pour une meilleure lisibilité, utiliser les documents numérisés.

BACCALAURÉAT PROFESSIONNEL TECHNICIEN DU BÂTIMENT ORGANISATION ET RÉALISATION GROS ŒUVRE	Projet : GROUPEMENT SANITAIRE DES MASSUES	
	Épreuve E2U21 : Analyse technique d'un ouvrage Épreuve E2U22 : Préparation et organisation de travaux	Session 2006-TBO T 1



Échelle indéterminée

FAÇADE NORD

DB1

BACCALURÉAT PROFESSIONNEL TECHNICIEN DU BÂTIMENT ORGANISATION ET RÉALISATION GROS ŒUVRE	Projet : GROUPEMENT SANITAIRE DES MASSUES	
	Épreuve E2U21 : Analyse technique d'un ouvrage Épreuve E2U22 : Préparation et organisation de travaux	Session 2006-TBO T 1

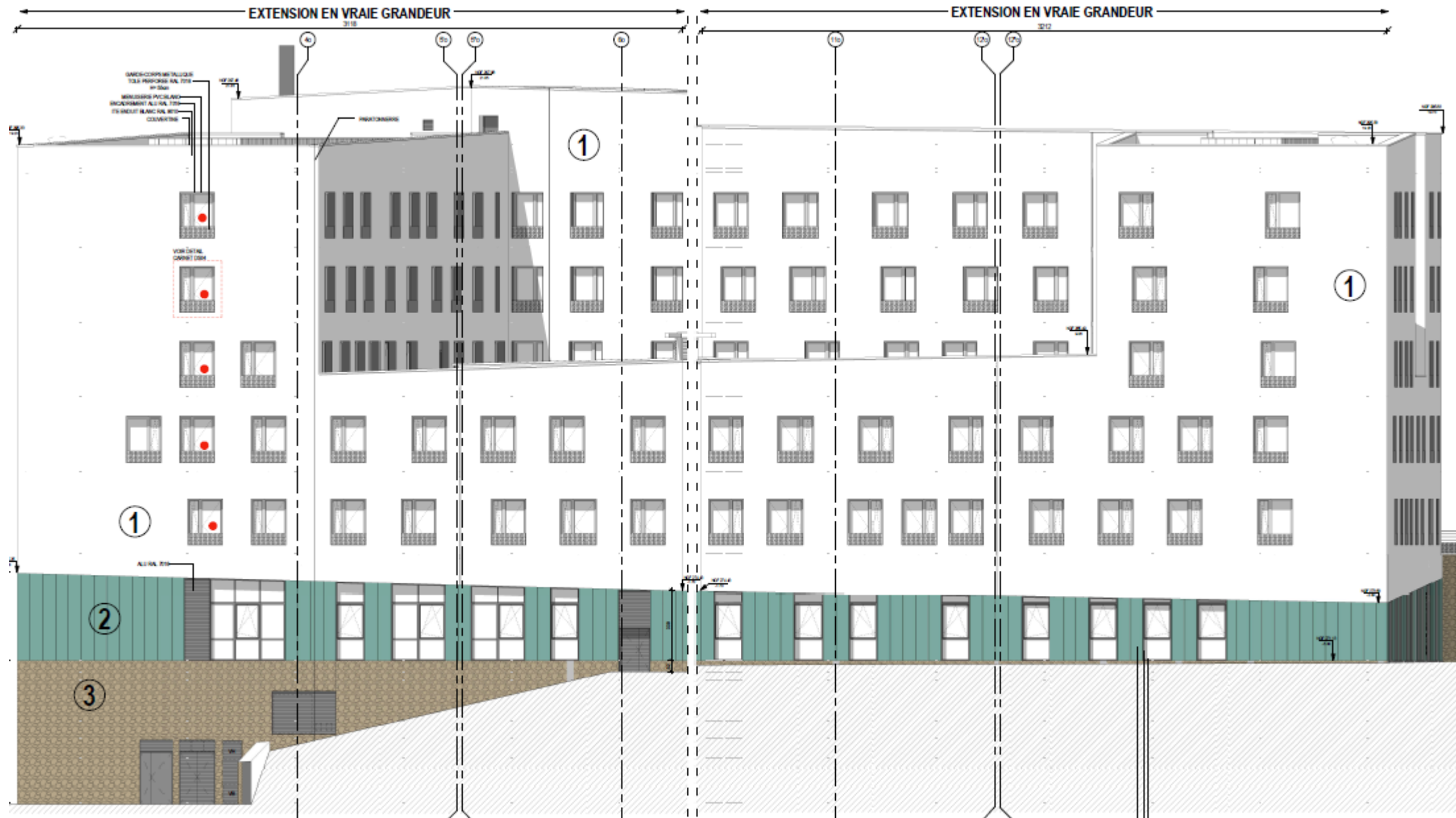


Échelle indéterminée

FAÇADE SUD

DB2

BACCALURÉAT PROFESSIONNEL TECHNICIEN DU BÂTIMENT ORGANISATION ET RÉALISATION GROS ŒUVRE	Projet : GROUPEMENT SANITAIRE DES MASSUES	
	Épreuve E2U21 : Analyse technique d'un ouvrage Épreuve E2U22 : Préparation et organisation de travaux	Session 2006-TBO T 1

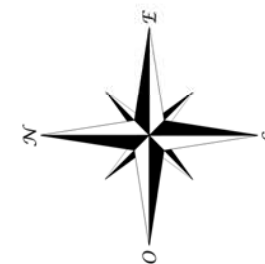
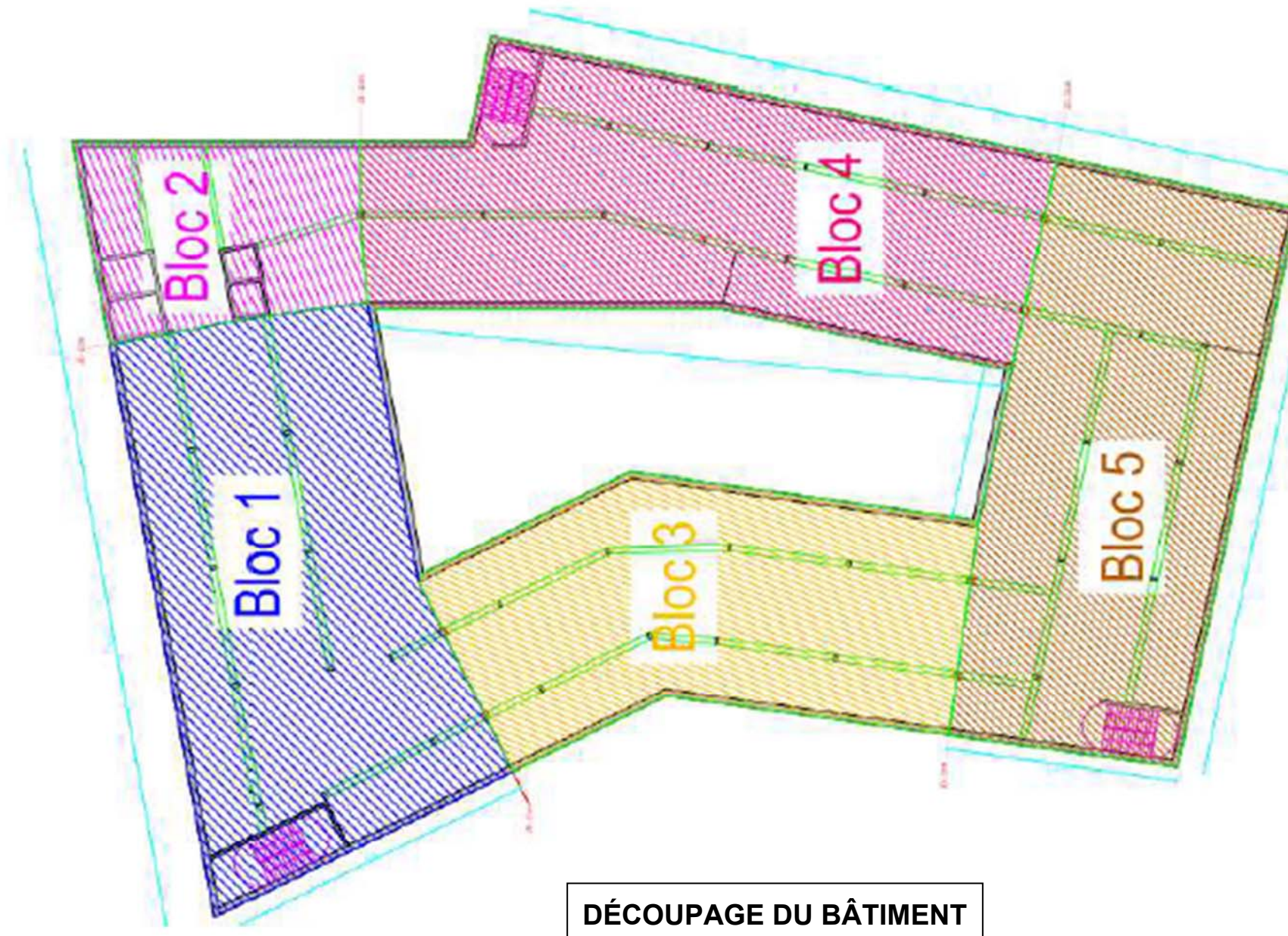


Échelle indéterminée

FAÇADE OUEST

DB3

BACCALURÉAT PROFESSIONNEL TECHNICIEN DU BÂTIMENT ORGANISATION ET RÉALISATION GROS ŒUVRE	Projet : GROUPEMENT SANITAIRE DES MASSUES	
	Épreuve E2 U21 : Analyse technique d'un ouvrage Épreuve E2 U22 : Préparation et organisation de travaux	Session 2006-TBO T 1



Echelle indéterminée

DB4

BACCALURÉAT PROFESSIONNEL TECHNICIEN DU BÂTIMENT ORGANISATION ET RÉALISATION GROS ŒUVRE	Projet : GROUPEMENT SANITAIRE DES MASSUES	
	Épreuve E2 U21 : Analyse technique d'un ouvrage Épreuve E2 U22 : Préparation et organisation de travaux	Session 2006-TBO T 1

EXTRAIT DU CCTP du LOT GROS ŒUVRE

Tableau des bétons

TYPE	UTILISATIONS	RÉSISTANCES CARACTÉRISTIQUES		
		Classe d'environnement	Classe de Résistance minimale (Cylindre/cube)	Ft 28 (MPa)
1	Béton de propreté	X0	C16/20	1.9
2	Puits en gros béton	XA1	C16/20	1.9
3	Fondations spéciales	XA1	C 30/37	2.9
	Semelles	XA1	C 30/37	2.9
	Longrines	XA1	C 30/37	2.9
	Plancher, escaliers, poutres et poteaux en locaux non climatisés.	XC3	C 30/37	2.9
	Murs enterrés sans membrane d'étanchéité	XA1	C 25/30	2.6
	Murs enterrés avec membrane d'étanchéité	XC3	C25/30	2.6
	Dallages	XC2	C 25/30	2.6
	Dalles portées, poteaux et poutres en superstructure (climatisé) y compris sous toiture terrasse isolée	XC1	C 30/37	2.9
	Voiles locaux climatisés	XC1	C 25/30	2.6
Balcon non isolé	XF3	C30/37	2.9	

6.5 FONDATIONS

L'entreprise du présent lot aura à sa charge l'ensemble des fondations (hormis celles décrites au lot de Fondations spéciales) compris parties apparentes à parement soigné.

Les fondations seront descendues au bon sol et hors gel.

Les caractéristiques dimensionnelles sont données à titre indicatif suivant le plan de principe de fondations joint au présent dossier, pour déterminer l'encombrement des fondations vis à vis des autres corps d'état.

Nota : Dans son étude de structures porteuses, l'entrepreneur devra tenir compte des charges d'exploitation dues au projet d'extensions futures et en particulier dans les ouvrages suivants : fondations, éléments porteurs verticaux, planchers.

Les extensions nécessitant des attentes seront protégées par du gros béton, ou bien des tubes "ARMATUBE" pris au coulage.

06.5.1 Gros béton

Localisation : Du dessous des semelles jusqu'au bon sol.

Gros béton de type 2.

Coffrage à parements élémentaires.

06.5.2 Recépage des pieux

Localisation : Suivant plans de principe de fondations.

Recépage exécuté conformément au DTU et permettant d'atteindre la cote nécessaire aux ouvrages de fondations.

Comme précisé dans le DTU, si le béton sain n'était pas atteint dans les hauteurs théoriques de recépage, les ouvrages de rattrapage nécessaire au niveau réglementaire sont dus par le présent lot. La puissance et le type de l'outil devront être approuvés par le contrôleur technique et le Maître d'Ouvrage.

Le recépage des pieux comprend également le découpage des tubes d'armatures et le soudage de platine d'extrémité à l'arase nécessaire.

06.5.3 Tête de pieux

Localisation: Suivant plans de principe de fondations.

En béton arme de type 3.

Coffrage à parements élémentaires à prévoir pour les parties non enterrées.

Massif en béton armé formant tête de pieux et comportant des attentes pour liaison des longrines, coffrage à parements élémentaires.

Massifs et remplissages pour départs et assises des escaliers.

NOTA : Les dimensions des têtes de pieux et longrines seront adaptées au mieux en conséquence des choix de l'entreprise impact par impact : suivant diamètres et longueur des pieux qui entraîne la création de groupes de pieux ou non.

06.5.4 Amorces de voiles le cas échéant

Localisation : Suivant plans de principe de fondations.

En béton armé de type 3.

Coffrage à parements ordinaires pour les parties non visibles et à parements courants pour les parties apparentes.

06.5.5 Longrines y compris longrines de redressement et butons

Localisation : Suivant plans de principe de fondations.

En béton armé de type 3.

06.9 ESCALIERS

06.9.6.1 Escaliers intérieurs

Localisation : Suivant plans de principe de structure.

Escaliers en béton armé de type 3 dosé à 350 kg par m³ mis en œuvre, du type à marches et paillasse en dalle pleine, compris garde-corps.

Ces escaliers seront préfabriqués par volées.

Dessous de paillasse et parties apparentes livrées en béton "soigné" lisse, prêt à recevoir les revêtements de finition, y compris ragréage au mortier fin si nécessaire avant livraison ou dégraissage.

Le dessus des marches, contremarches et paliers sera livré prêt à recevoir les revêtements de sol.

Coordination à prévoir avec les lots REVÊTEMENTS DE SOLS et MURS pour les cotes de réservations nécessaires à la pose des revêtements de sols.

Réservations pour fixation des garde-corps et pièces métalliques éventuels prévus par le lot METALLERIE.

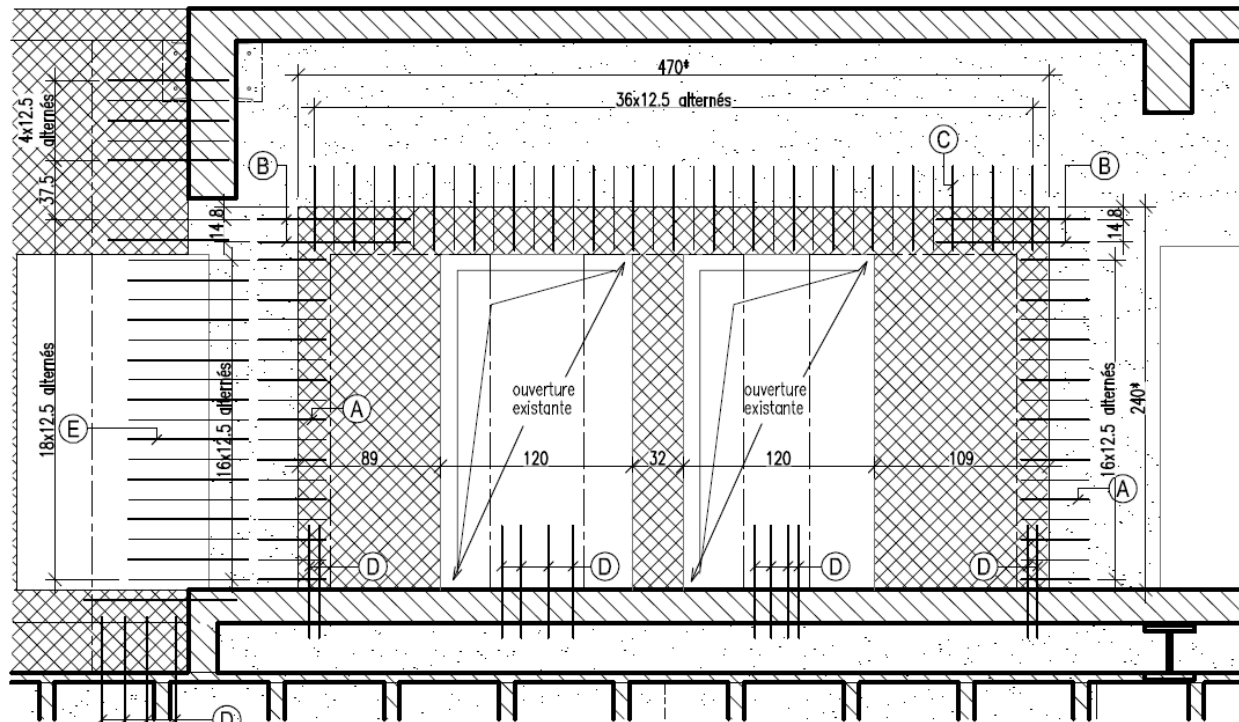
Les volées d'escaliers entre le RDC et le niveau 1 seront désolidarisées des planchers et parois afin d'éviter les transmissions de bruits d'impacts à la structure.

DB5

BACCALAURÉAT PROFESSIONNEL TECHNICIEN DU BÂTIMENT ORGANISATION ET RÉALISATION GROS ŒUVRE	Projet : GROUPEMENT SANITAIRE DES MASSUES	
	Épreuve E2 U21 : Analyse technique d'un ouvrage Épreuve E2 U22 : Préparation et organisation de travaux	Session 2006-TBO T 1

Reprises en sous-oeuvre dans existant entre files Bs et As

Elévation
Percement des ouvertures et rebérage des scellements

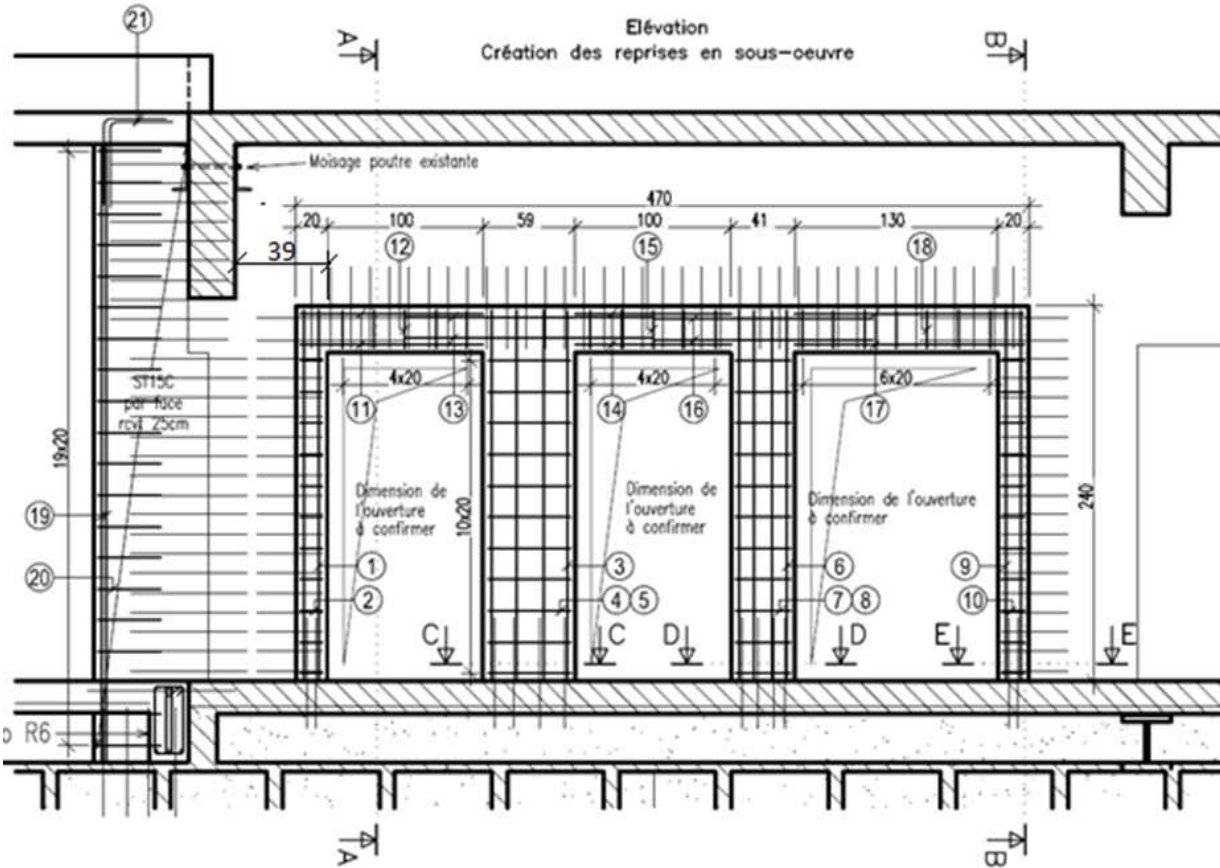
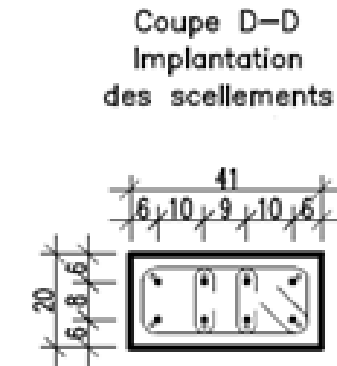


Scellements

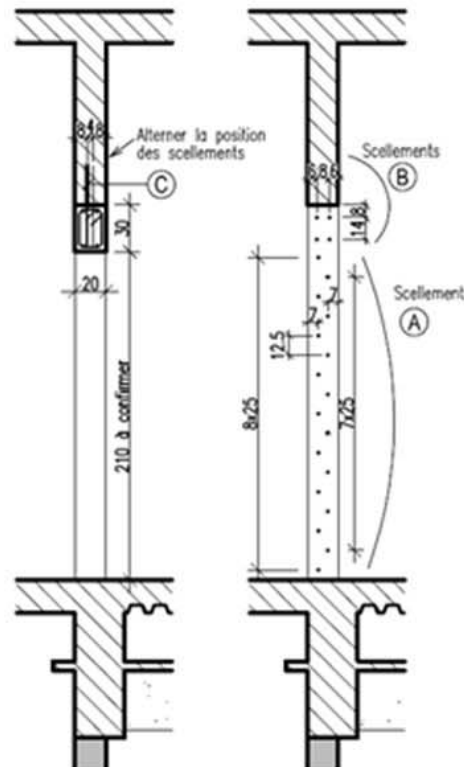
Repère	Quantité	Désignation, façonnage
(A)	34	HA10 lg=42 scellements à la résine type Hilti RE 500D
(B)	8	HA10 lg=75 scellements à la résine type Hilti RE 500D
(C)	37	HA10 lg=52 scellements à la résine type Hilti RE 500D
(D)	32	HA8 lg=70 scellements à la résine type Hilti RE 500D
(E)	23	HA10 lg=75 scellements à la résine type Hilti RE 500D

- diamètre percements pour scellements HA8 : $\phi 12\text{mm}$
scellements HA10 : $\phi 14\text{mm}$
Les surfaces de reprise doivent être rugueuses.

Total TS : 1 panneaux ST15C



Coupe A-A
Coupe B-B
Implantation
des scellements

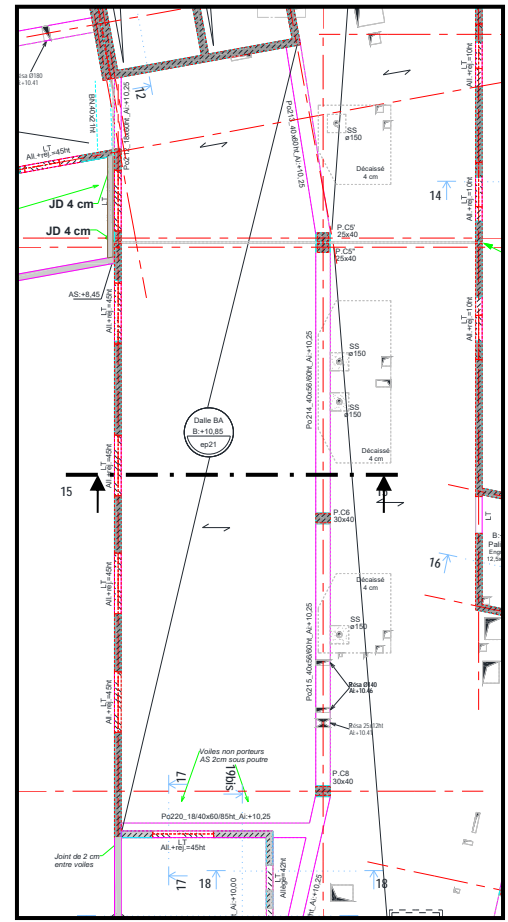
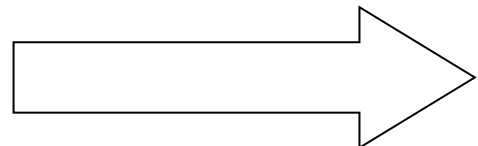
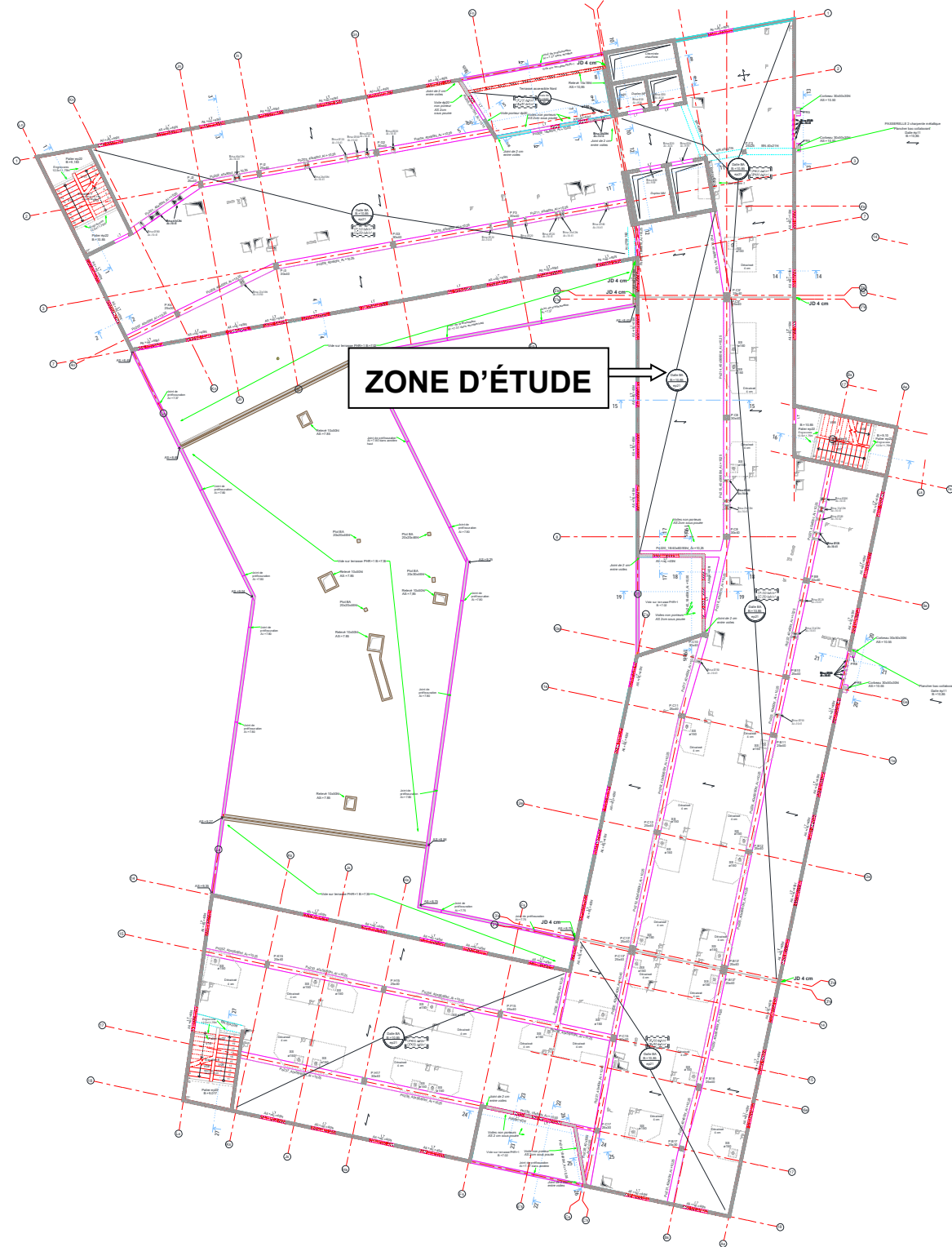


Repère	Quantité	Désignation, façonnage
(1)	4	HA8 lg=237
(2)	11	HA8 (e=20) lg=72
(3)	8	HA8 lg=237
(4)	11	HA8 (e=20) lg=150
(5)	22	épingles HA6 lg=35
(6)	8	HA8 lg=237
(7)	11	HA8 (e=20) lg=114
(8)	22	épingles HA6 lg=35
(9)	4	HA8 lg=237
(10)	11	HA8 (e=20) lg=72

Repère	Quantité	Désignation, façonnage
(11)	4	HA10 lg=100
(12)	5	HA8 (e=20) lg=92
(13)	4	HA10 lg=159
(14)	4	HA10 lg=100
(15)	5	HA8 (e=20) lg=92
(16)	4	HA10 lg=141
(17)	4	HA10 lg=130
(18)	7	HA8 (e=20) lg=92
(19)	4	HA8 lg=395
(20)	20	HA8 (e=20) lg=87
(21)	4	HA8 lg=77

DB8

PLANCHER HAUT DU R+2

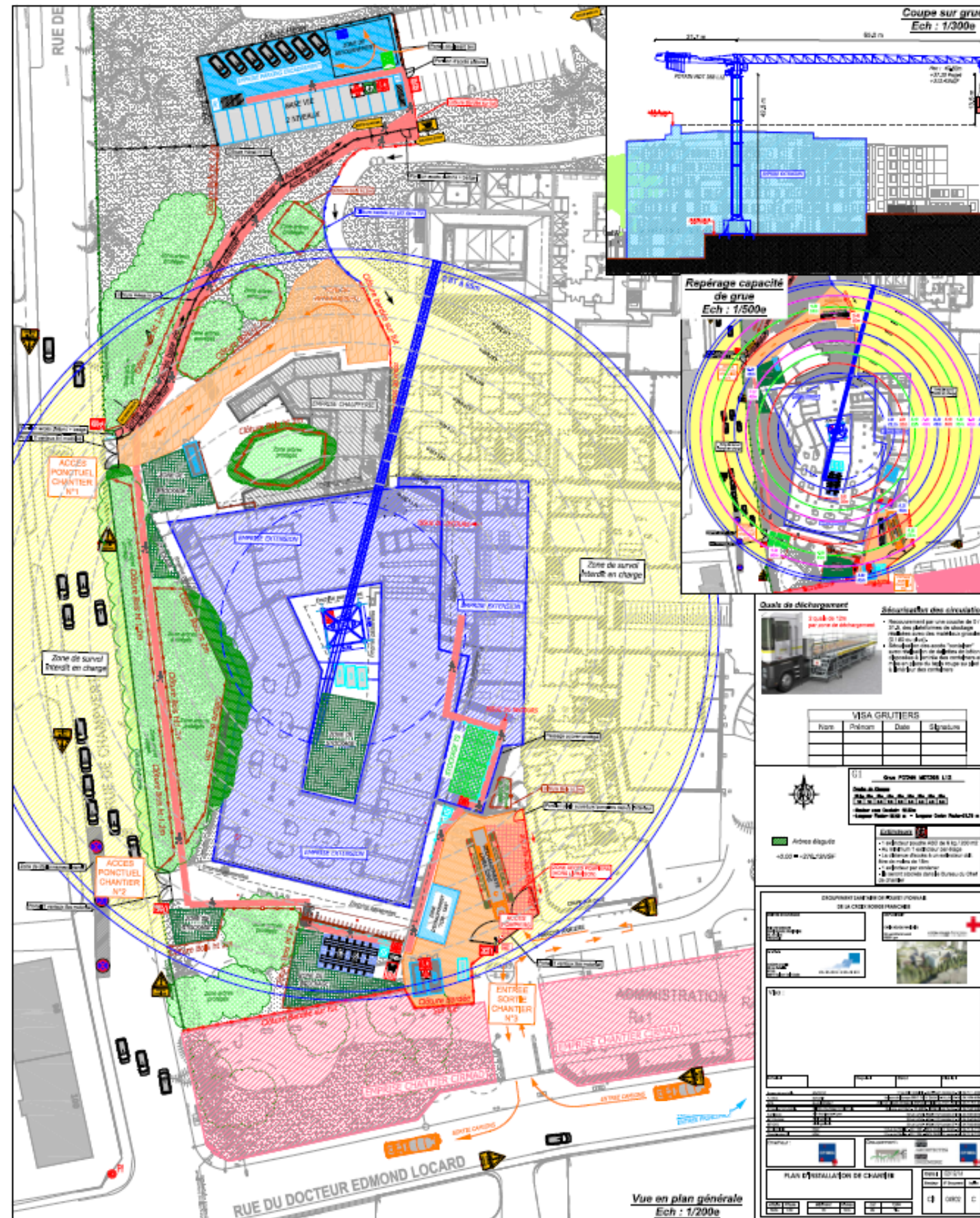


ZONE D'ÉTUDE

DB11

BACCALAURÉAT PROFESSIONNEL TECHNICIEN DU BÂTIMENT ORGANISATION ET RÉALISATION GROS ŒUVRE	Projet : GROUPEMENT SANITAIRE DES MASSUES	
	Épreuve E2 U21 : Analyse technique d'un ouvrage Épreuve E2 U22 : Préparation et organisation de travaux	Session 2006-TBO T 1

PLAN D'INSTALLATION de CHANTIER

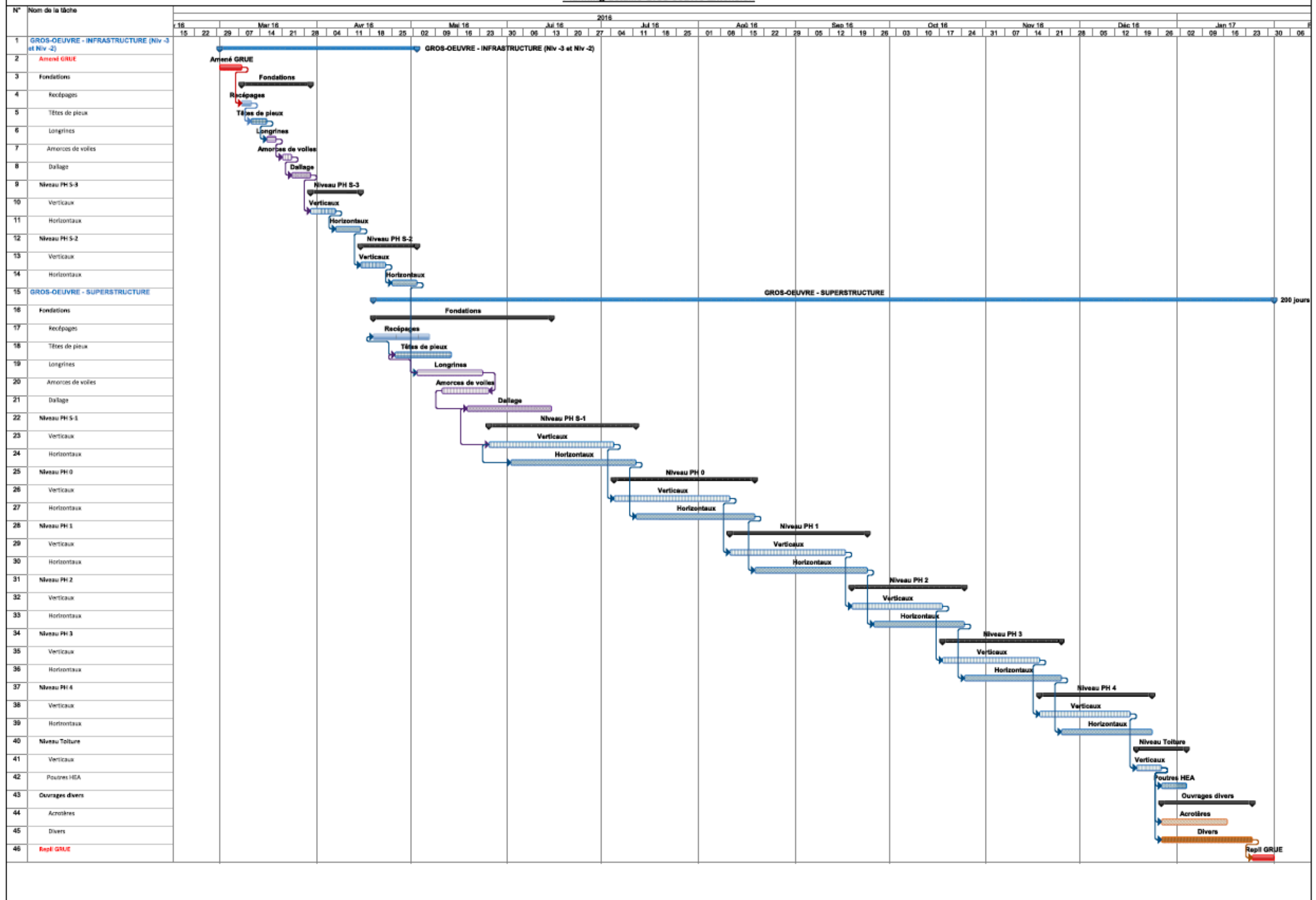


DB14

BACCALAURÉAT PROFESSIONNEL TECHNICIEN DU BÂTIMENT ORGANISATION ET RÉALISATION GROS ŒUVRE	Projet : GROUPEMENT SANITAIRE DES MASSUES	
	Épreuve E2 U21 : Analyse technique d'un ouvrage Épreuve E2 U22 : Préparation et organisation de travaux	Session 2006-TBO T 1

LES MASSUES - Phase PRO2
 Planning détaillé Gros-oeuvre Extension

VINCI CONSTRUCTION FRANCE, le 04/12/15



DB16

BACCALAURÉAT PROFESSIONNEL TECHNICIEN DU BÂTIMENT ORGANISATION ET RÉALISATION GROS ŒUVRE	Projet : GROUPEMENT SANITAIRE DES MASSUES	
	Épreuve E2 U21 : Analyse technique d'un ouvrage Épreuve E2 U22 : Préparation et organisation de travaux	Session 2006-TBO T 1