

<b>DANS CE CADRE</b>	Académie :	Session :
	Examen :	Série :
	Spécialité/option :	Repère de l'épreuve :
	Epreuve/sous épreuve :	
	NOM :	
	(en majuscule, suivi s'il y a lieu, du nom d'épouse) Prénoms :	N° du candidat <input type="text"/>
Né(e) le :	(le numéro est celui qui figure sur la convocation ou liste d'appel)	
<b>NE RIEN ÉCRIRE</b>	Appréciation du correcteur	
	<input type="text" value="Note :"/>	

Il est interdit aux candidats de signer leur composition ou d'y mettre un signe quelconque pouvant indiquer sa provenance.

**CERTIFICAT D'APTITUDE PROFESSIONNELLE  
MÉTIER DE LA MODE – VÊTEMENT TAILLEUR**

**ÉPREUVE : EP2 Mise en œuvre de la fabrication  
de tout ou partie d'un vêtement.**

**Durée de l'épreuve : 16 heures  
Coefficient 10**

**Session 2021**

Le sujet se compose de 7 pages numérotées de 1/7 à 7/7.  
Dès que le sujet vous est remis, assurez-vous qu'il soit complet.

**LE SUJET EST À RENDRE DANS SON INTÉGRALITÉ.**

**L'usage de la calculatrice avec mode examen actif est autorisé.  
L'usage de la calculatrice sans mémoire, « type collège » est autorisé.**

<b>CAP Métiers de la mode vêtement tailleur</b>	<b>SUJET</b>	<b>Durée : 16 heures</b>	<b>Session 2021</b>
<b>Épreuve EP2 – mise en œuvre de la fabrication de tout ou partie d'un vêtement</b>	<b>2106 CAP MMVT EP2 1</b>	<b>Coefficient : 10</b>	<b>Page 1/7</b>

# NE RIEN ÉCRIRE DANS CETTE PARTIE

## Présentation du dossier sujet

Le sujet est composé :

- des compétences évaluées ; page 2
- du contexte de l'étude ; page 3
- d'un dossier candidat ; page 4 à 7
- d'un dossier ressources distinct. Page 1 à 13

## Compétences évaluées

**C2.4 Régler, mettre en œuvre et maintenir en état les matériels. (Évaluer en cours d'épreuve)**

**C2.5 Appliquer une organisation au poste de travail. (Évaluer en cours d'épreuve)**

**C3.1 Effectuer les opérations de coupe. (Évaluer en cours d'épreuve)**

**C3.3 Procéder aux opérations d'entoilage. (Évaluer en cours d'épreuve)**

**C3.4 Procéder aux opérations d'assemblage et de montage**

**C3.5 Effectuer les opérations de repassage.**

**C3.6 Effectuer les opérations de finition.**

**C3.7 Effectuer les opérations de contrôle.**

## Consignes de travail

Vous répondrez au questionnement en vous référant aux documents techniques constituant le « dossier ressources » à chaque fois que cela est indiqué au niveau de la question.

**Question 4**

**DT7**

*Document technique concerné*

*Codification à l'usage des correcteurs*

**C2.3.2**

0	1	2	3
---	---	---	---

La lecture attentive du dossier ressources est vivement conseillée.

CAP Métiers de la mode vêtement tailleur	SUJET	Durée : 16 heures	Session 2021
Épreuve EP2 – mise en œuvre de la fabrication de tout ou partie d'un vêtement	2106 CAP MMVT EP2 1	Coefficient : 10	Page 2/7

# NE RIEN ÉCRIRE DANS CETTE PARTIE

## **Contexte entreprise**

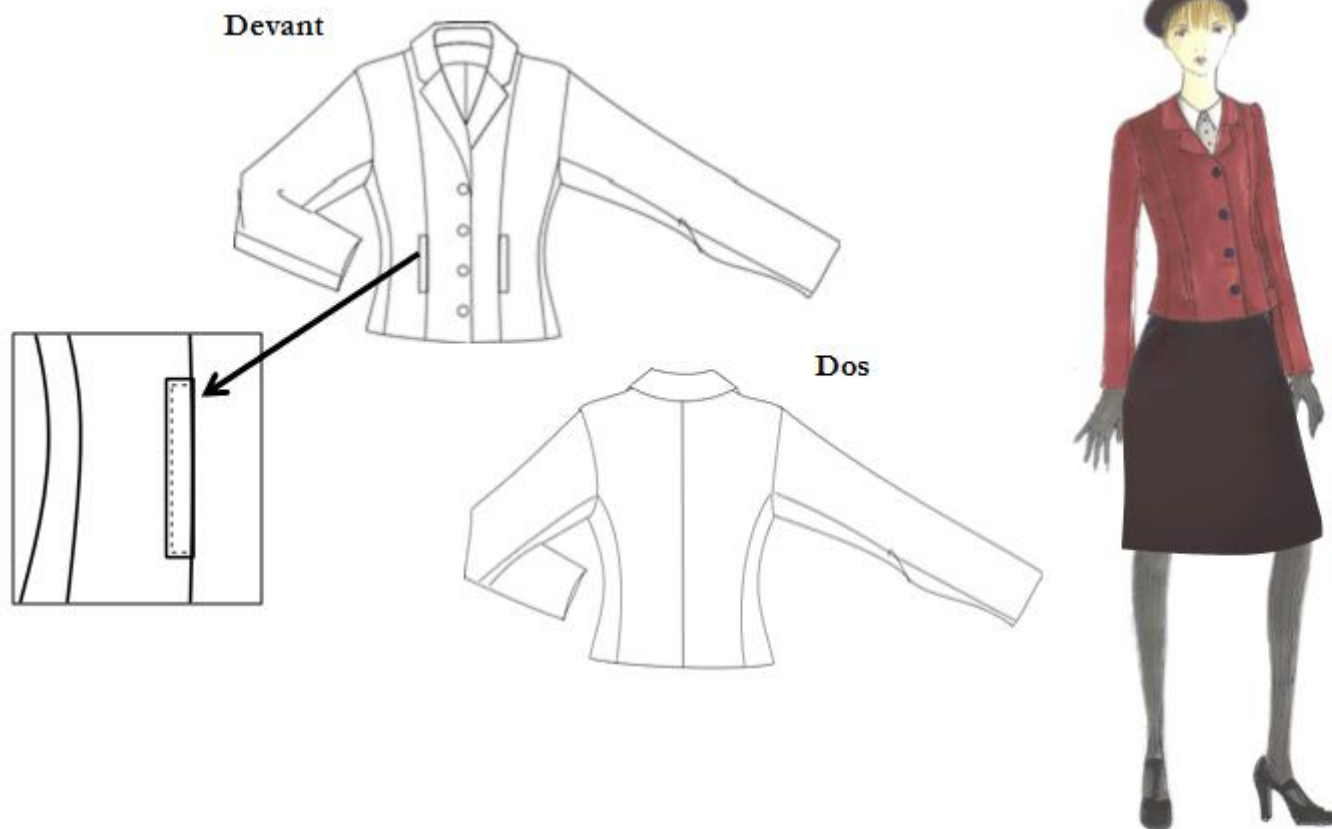
L'entreprise dans laquelle vous travaillez souhaite ajouter à sa collection Automne 2021 une veste en lainage conçue pour être portée par une hôtesse de l'air.

**On vous demande** : de réaliser le prototype en taille 38. En tant qu'opératrice de fabrication, la modéliste aura effectué auparavant toutes les transformations du modèle de la veste A1.

## **Vous disposez de :**

- une planche à patron (planche B) des éléments à couper en thermocollant
- un métrage de tissu thermocollant
- une bûche de tous les éléments coupés en lainage et un élément coupé en toile de coton. vous pourrez les vérifier et les identifier à l'aide de la planche à patron (planche A)
- une bobine de fil
- une paire d'épaulettes
- une paire de cigarettes : deux morceaux de tricotine
- droit fil collant

**Attention pour des raisons de temps, la veste ne sera pas doublée et les boutons ne seront pas fournis.**



CAP Métiers de la mode vêtement tailleur	SUJET	Durée : 16 heures	Session 2021
Épreuve EP2 – mise en œuvre de la fabrication de tout ou partie d'un vêtement	2106 CAP MMVT EP2 1	Coefficient : 10	Page 3/7

# NE RIEN ÉCRIRE DANS CETTE PARTIE

## DOSSIER CANDIDAT

Étape 1 - Appliquer une organisation au poste de travail	DT 1	DT 2	C2.5			
			--	-	+	++

(Évaluer en cours d'épreuve)

**Organiser** votre poste de travail et **positionner** rationnellement l'outillage et les matières d'œuvre nécessaires pour la réalisation de la veste « A1 ». **Respecter** les règles de sécurité et d'ergonomie.

Étape 2 - Régler, mettre en œuvre et maintenir en état les matériels	C2.4.2				C2.4.3			
	-	-	+	++	--	-	+	++

(Évaluer en cours d'épreuve)

**2.1 Régler** les matériels en fonction de la matière d'œuvre.

**2.2 Intervenir** en cas de dysfonctionnement courant (exemple : casse de fil, aiguille)

Étape 3 - Effectuer les opérations de coupe	DT2	DT 3	C3.1			
			--	-	+	++

(Évaluer en cours d'épreuve)

**3.1 Placer** et **couper** les éléments en thermocollant en respectant les règles de sécurité.

**3.2 Contrôler, repérer** les éléments coupés de votre bûche.

**3.3 Regrouper** les éléments et fournitures du vêtement (cigarettes, épaulettes, droits fils collant).

Étape 4- Effectuer les opérations d'assemblage	DT 1	DT 2	DT 6	DT 7	C 3.4			
					--	-	+	++

**Réaliser** la veste « A1 » sans la doublure en suivant la gamme de montage et les documents techniques.

CAP Métiers de la mode vêtement tailleur	SUJET	Durée : 16 heures	Session 2021
Épreuve EP2 – mise en œuvre de la fabrication de tout ou partie d'un vêtement	2106 CAP MMVT EP2 1	Coefficient : 10	Page 4/7

# NE RIEN ÉCRIRE DANS CETTE PARTIE

<b>Étape 5-</b> Procéder aux opérations d'entoilage <b>DT 2 DT 3 DT 4 DT 5 DT 6 DT 7</b>	<b>C3.3</b>			
	--	-	+	++

**(Évaluer en cours d'épreuve)**

**Procéder** à l'entoilage de la veste : thermocollage et pose des droits fils, en respectant l'ordre chronologique de la gamme de montage.

<b>Étape 6 -</b> Effectuer les opérations de repassage <b>DT 7</b>	<b>C3.5</b>			
	--	-	+	++

**Réaliser** les opérations de repassage :

- en cours de fabrication
- en fin de fabrication

<b>Étape 7 -</b> Effectuer les opérations de finition <b>DT 7</b>	<b>C 3.6</b>			
	--	-	+	++

**7.1 Poser** les épaulettes.

**7.2 Poser** les cigarettes.

**7.3 Remplir** et baguer le bas de la veste et bas de manche.

**7.4 Baguer** les parementures.

<b>Étape 8 -</b> Effectuer les opérations de contrôle	<b>C 3.7</b>			
	--	-	+	++

**Remplir la fiche de contrôle** : page 6/7 dans ce sujet, en fin de fabrication.

CAP Métiers de la mode vêtement tailleur	SUJET	Durée : 16 heures	Session 2021
Épreuve EP2 – mise en œuvre de la fabrication de tout ou partie d'un vêtement	2106 CAP MMVT EP2 1	Coefficient : 10	Page 5/7




# NE RIEN ÉCRIRE DANS CETTE PARTIE

N° Anonymat :

PRODUIT : VESTE A1

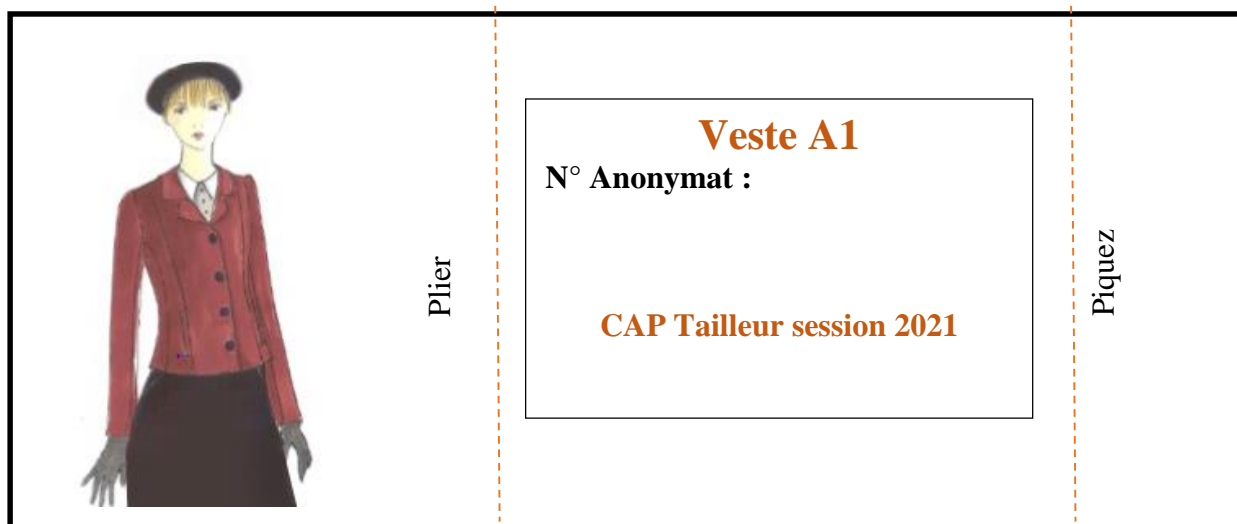


## Fiche contrôle qualité

Points qualité	Tolérances			
<b>Symétrie des passepoils : droit par rapport gauche</b> <ul style="list-style-type: none"> <li>Position sur le vêtement</li> <li>Largeur et hauteur du passepoil</li> </ul>	0			
<b>Extrémité du col tailleur :</b> <ul style="list-style-type: none"> <li>Symétrie des longueurs de l'anglaise (col et parmenture)</li> <li>Raccord de la couture col et parmenture</li> </ul>	1 mm 1 mm 0			
Ouverture parmenture de même longueur	0			
<b>Espacement boutonnage :</b> <ul style="list-style-type: none"> <li>Boutons réguliers</li> <li>Boutonnères régulières</li> <li>Correspondance entre les boutons et les boutonnères</li> </ul>	2 mm 2 mm 0			
<b>Point main :</b> <ul style="list-style-type: none"> <li>Glaçage couture col résistant</li> <li>Glaçage parmenture et enforme encolure dos</li> <li>Ourlet bagué bas de manche <b>et</b> bas vêtement</li> </ul>	0 Souple Souple			
<b>Commentaire sur la possibilité d'amélioration de la qualité de la réalisation pour la mise en vente :</b>				

CAP Métiers de la mode vêtement tailleur	SUJET	Durée : 16 heures	Session 2021
Épreuve EP2 – mise en œuvre de la fabrication de tout ou partie d'un vêtement	2106 CAP MMVT EP2 1	Coefficient : 10	Page 6/7

**NE RIEN ÉCRIRE DANS CETTE PARTIE**



Découper et Coudre l'étiquette au point à la main : point de bâti.

Pose en bas de la couture milieu dos.

<b>CAP Métiers de la mode vêtement tailleur</b>	<b>SUJET</b>	<b>Durée : 16 heures</b>	<b>Session 2021</b>
<b>Épreuve EP2 – mise en œuvre de la fabrication de tout ou partie d'un vêtement</b>	<b>2106 CAP MMVT EP2 1</b>	<b>Coefficient : 10</b>	<b>Page 7/7</b>