



**LE RÉSEAU DE CRÉATION  
ET D'ACCOMPAGNEMENT PÉDAGOGIQUES**

**Ce document a été mis en ligne par le Réseau Canopé  
pour la Base Nationale des Sujets d'Examens de l'enseignement professionnel.**

**Ce fichier numérique ne peut être reproduit, représenté, adapté ou traduit sans autorisation.**

**Baccalauréat Professionnel  
ETUDE ET REALISATION D'AGENCEMENT**

**SESSION 2019**

**DUREE : 3 heures**

**COEFFICIENT : 2**

**E.2 - EPREUVE TECHNOLOGIQUE  
ET ARTISTIQUE**

**Sous épreuve E.23 - Préparation de chantier (U.23)**

**DOSSIER RESSOURCES**

Ce dossier comporte 5 pages numérotées de

DR 01/05 à DR 05/05

<b>Baccalauréat professionnel ETUDE ET REALISATION D'AGENCEMENT</b>	<b>1906 ERA TA 23</b>	<b>Session 2019</b>	<b>DOSSIER RESSOURCES</b>
<b>E.23 - Préparation de chantier (U.23)</b>			<b>DR 01/05</b>

# PLANNING TRAVAUX

**Dépôt des autorisations administratives** (permis de construire) :

3 mois avant le début du chantier.

**PHASE 0** - Préparation des travaux : réalisation des plans d'exécution et des pièces écrites.

Cette phase se fera lors du dernier mois du délai légal d'obtention du permis de construire.

20 jours ouvrables

**PHASE 1** - Installation du chantier, fondations, mise en place d'un bâtiment provisoire (bâtiment modulaire), mise en place des réseaux.

37 jours ouvrables

**PHASE 2** - Construction du bâtiment (Gros-Œuvre), charpente, étanchéité, menuiseries extérieures, façades, plâtrerie, carrelage, panneaux sandwichs, agencements intérieurs, aménagements extérieurs, parking.

115 jours ouvrables

**PHASE 3** - Aménagement aires de pique-nique, circuit estival, parking VL.

36 jours ouvrables

**PHASE 4** - Ilot routier, îlot VL.

14 jours ouvrables

**À prévoir :**

- Semaine de congé du 26/12/2016 au 30/12/2016,
- Pont du lundi précédant la Toussaint 2016,
- Pont du vendredi après l'Ascension 2017,
- Pont du lundi précédant l'Assomption 2017,
- Par sécurité, on prévoira toujours une marge de 2 jours ouvrables entre le dernier jour d'une phase et la date de livraison d'une phase suivis de 2 jours ouvrables pour corriger les réserves et ainsi commencer la phase suivante le 1<sup>er</sup> jour ouvrable de la semaine suivante.

## Extrait Bâtiprix

### Plafond suspendu dalles à bords droits 600 x 600 x 15 mm

**Code ouvrage** : 4265090600003 pour 1m<sup>2</sup>

Plafond suspendu décoratif : éléments modulaires en dalles de laine de roche agglomérée, ossature laquée apparente de 24 mm (600 mm d'entraxe), dalles à bords droits de 600 x 600 x 15 mm, finition texturée, couleur blanche, compris fixations et traçage.

Désignation	Description	Unité	Quantité	Prix unitaire	Sous-total
Profil	Profil porteur 24 mm	MI	1.670	1.24	2.07
Entretoise courte	Entretoise courte de 24 mm	MI	1.670	1.62	2.71
Dalles	Dalles à bords droits de 600 X 600 X 15	M <sup>2</sup>	1.050	8.33	8.75
Cavalier	Cavalier	Unité	5.560	0.18	1.00
Suspente	Suspente rapide à 2 crochets	Unité	1.400	1.09	1.53
Cornière de rive	Cornière de rive laquée	ML	0.700	1.67	1.17
<b>Total HT (€) :</b>					<b>17.22</b>

Désignation	Unité	Quantité	Taux horaire	Sous-total
Chantier	H	0.500	27.00	13.50
<b>Temps moyen total : 0.500</b>				<b>Total HT (€) : 13.50</b>

### Plafond avec 1 plaque ép. 13 mm

**Code ouvrage** : 0222060300003 pour 1m<sup>2</sup>

Fourniture et mise en œuvre de plafond non démontable, constitué d'1 plaque plâtre 13 mm vissée sur ossature métal secondaire perpendiculaire aux plaques, fourrure 47/50 (P. 1,30m) suspendus par pattes à la structure, compris finition des joints.

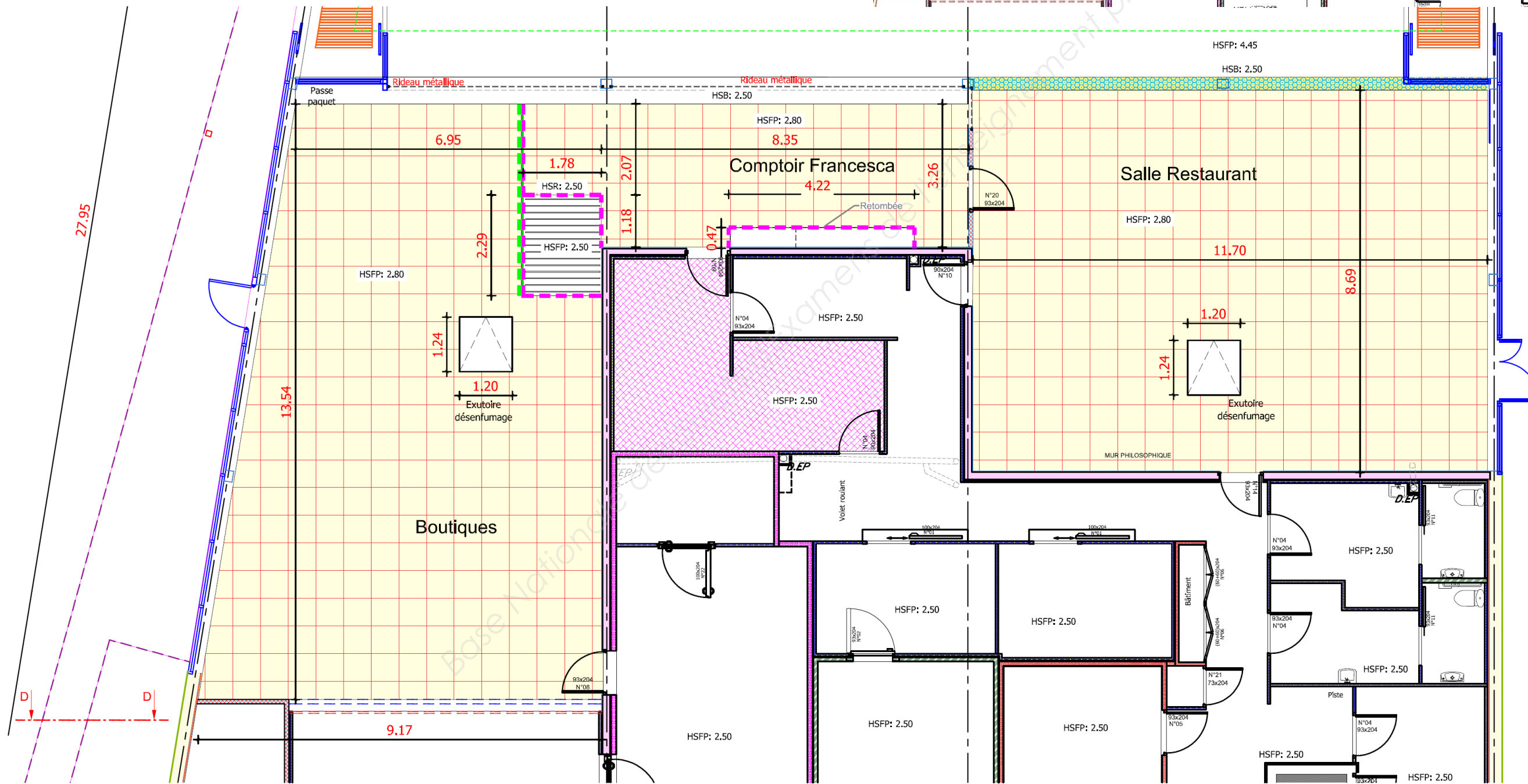
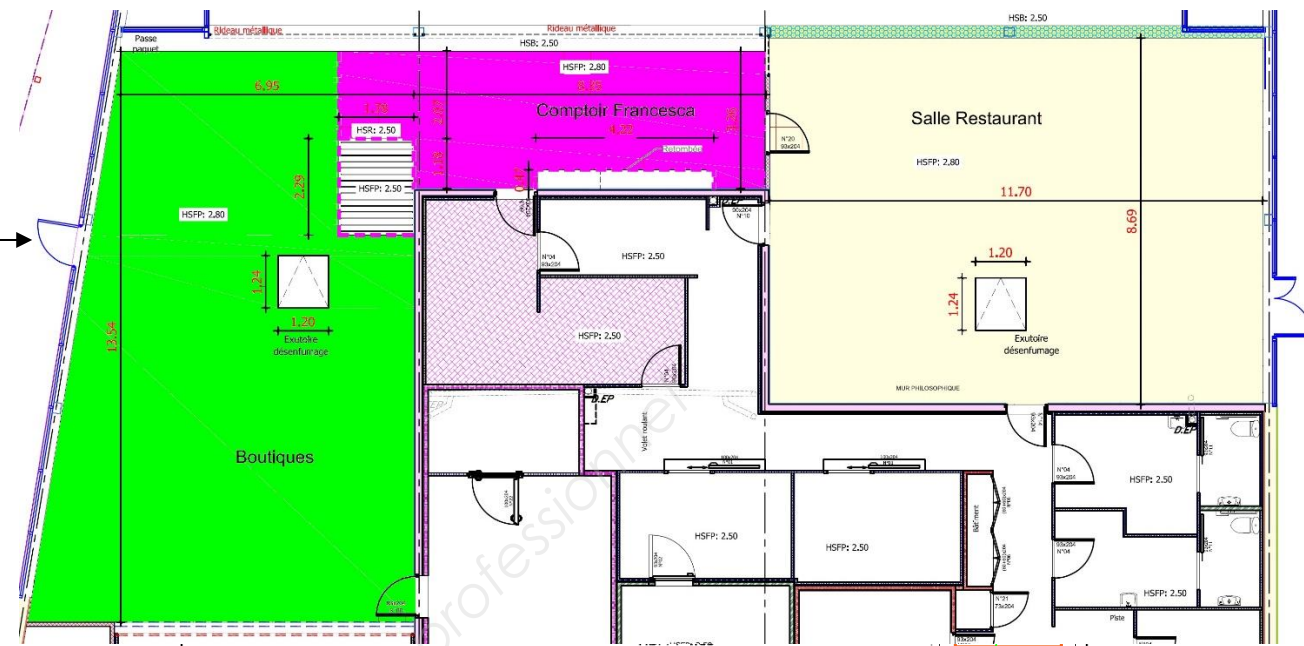
Désignation	Description	Unité	Quantité	Prix unitaire	Sous-total
Vis TTPC 35	Vis TTPC 35 tête trompette pointe clou long 35 mm	Unité	14	0.01	0.14
Enduit en poudre	Enduit de finition en poudre à joints	Kg	0.33	1.13	0.37
Suspente ossature primaire	Suspente pour rail type fourrure sur ossature primaire	Unité	1.80	1.22	2.20
Fourrure	Fourrure en acier galvanisé largeur 45 mm ou 47 mm hauteur 18 mm en longueur de 3 ml pour plafond suspendu et contre-cloison en plaque de plâtre sur ossature métallique avec fourrure	ML	2.00	1.24	2.48
Plaque standard 13	Plaque plâtre cartonné BA13 M1 1200 X 2500 X 12,5 mm	M <sup>2</sup>	1.05	3.30	3.47
Bande à joints	Bande à joint de calicot Long 150 M X 0,05 M larg	ML	1.40	0.04	0.06
<b>Total HT (€) :</b>					<b>8.71</b>

Désignation	Unité	Quantité	Taux horaire	Sous-total
Chantier	H	0.59	27.03	15.95
<b>Temps moyen total : 0.590</b>				<b>Total HT (€) : 15.95</b>

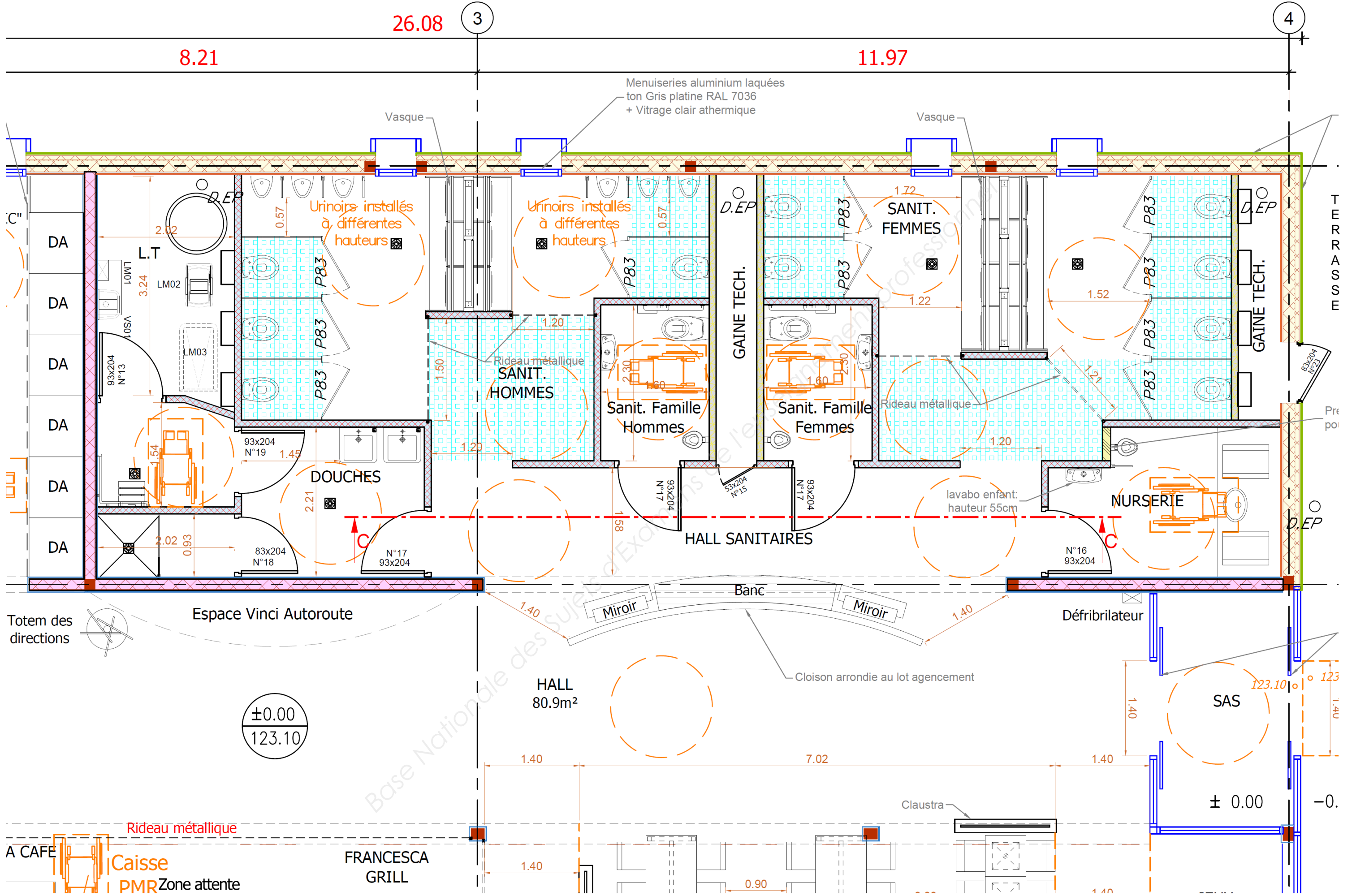
LEGENDE PLAFOND				
Représentation	Type	Serie	Couleur/Finition	Marque
	DALLE MINERALES 60x60	TONGA	Ossature T24 - Bord E Couleur: BLANC 09	Eurocoustic
	LAME BOIS plafond décoratif (2x10cm)	-	-	-
	RETOMBE EN PLACOSTYL	BA13	RAL 9010	PLACO
	Bandeau d'enseigne	-	-	-
	Coffre rideau métallique	-	-	-
	RETOMBE + sous face	AQUAPANEL (1 plaque)	-	-
	ENSEIGNE	-	-	-

Ech 1:100

Répartition des salles







Rideau métallique  
A CAFE Caisse  
FRANCESCA GRILL  
PMR Zone attente

Ech 1 : 50

Rep	Désignation de la tâche	Durée en nb de jours	Antériorité	Commentaires / Observations
A	Implantation des doublages et cloisons	2	/	Début plage affectée lot plâtrerie cloisons : 27 février
B	Doublage	4	A	
C	Cloisonnement + pose bâti portes	4	B	Même équipe que pour B
D	Ossature primaire pour faux-plafond	5	/	Début plage affectée lot plâtrerie cloisons : 27 février
E	Ossature faux-plafond plâtre + retombées	2	C	Même équipe que pour B
F	Pose faux-plafond plâtre et retombées + finition	3	E	Même équipe que pour B
G	Ossature faux-plafond apparente	3	Plafonds et cloisons en panneaux sandwichs installés	
H	Pose dalles faux-plafond dalles de plâtre	2	G	
I	Pose dalles faux-plafond dalles minérales	2		Même équipe que pour H
J	Livraison des blocs portes sur le chantier	/		Prévue le 7 mars
K	Montage réglage des portes	3	Peinture terminée	
L	Pose des panneaux stratifié compact	3		Même équipe que pour K
M	Ouvrages divers	2		Même équipe que pour K
N	Appareillage	1		Même équipe que pour K
O	Espace détente	4		Même équipe que pour K
P	Comptoir Francesca + salle restaurant	5		Même équipe que pour K
Q	Franprix : pose mobilier vente	4		Même équipe que pour K