



**LE RÉSEAU DE CRÉATION  
ET D'ACCOMPAGNEMENT PÉDAGOGIQUES**

**Ce document a été mis en ligne par le Réseau Canopé  
pour la Base Nationale des Sujets d'Examens de l'enseignement professionnel.**

**Ce fichier numérique ne peut être reproduit, représenté, adapté ou traduit sans autorisation.**



**Baccalauréat Professionnel  
ETUDE ET REALISATION D'AGENCEMENT**

**SESSION 2019**

**DOSSIER TECHNIQUE**

**COMMUN AUX EPREUVES**

**E.2 - Epreuve technologique et artistique**

↳ **Sous-épreuve E.22 - Analyse d'un projet d'agencement**

↳ **Sous épreuve E.23 - Préparation de chantier**

↳ **Sous-épreuve E.32 - Etude et présentation d'un projet**

Ce dossier comporte 13 pages, numérotées de **DT 01/13** à **DT 13/13**.

Assurez-vous que cet exemplaire est complet.

S'il est incomplet, demandez un autre exemplaire au chef de salle.

Ce dossier technique est commun aux épreuves :

**E.22** - Analyse d'un projet d'agencement (U.22)

**E.23** - Préparation de chantier (U.23)

**E.32** - Etude et présentation d'un projet (U.32)

Vous devez restituer ce dossier technique à l'issue de la première sous-épreuve. Il vous sera redistribué à la sous-épreuve suivante (pour le candidat présentant les deux sous-épreuves).

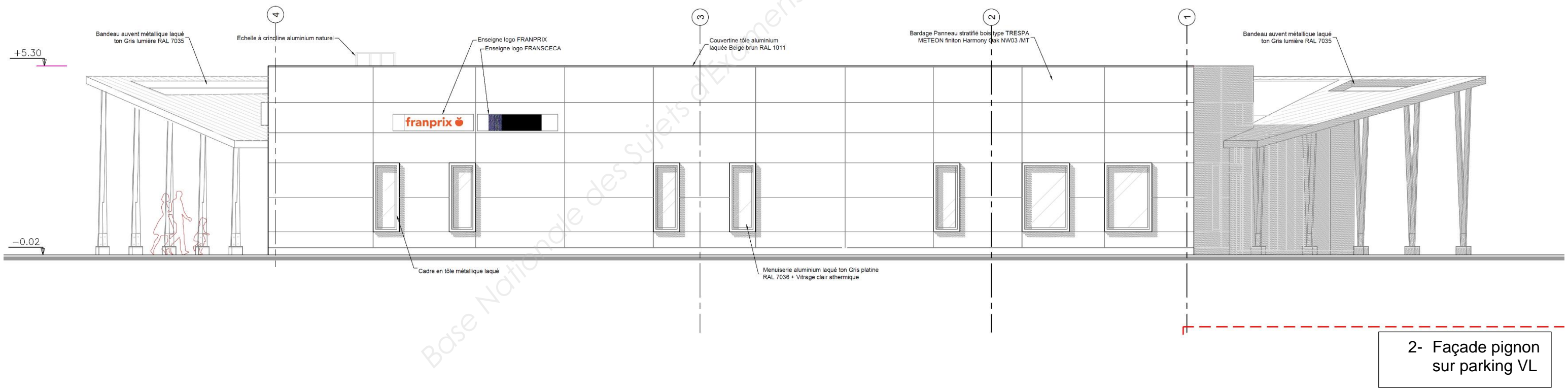
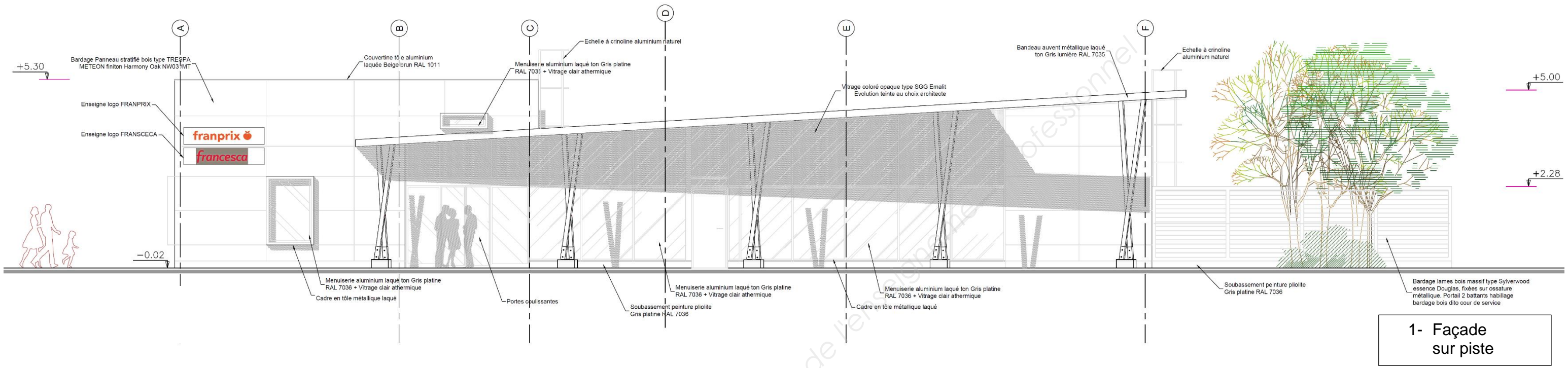
Vous devez apposer votre nom sur ce dossier technique.

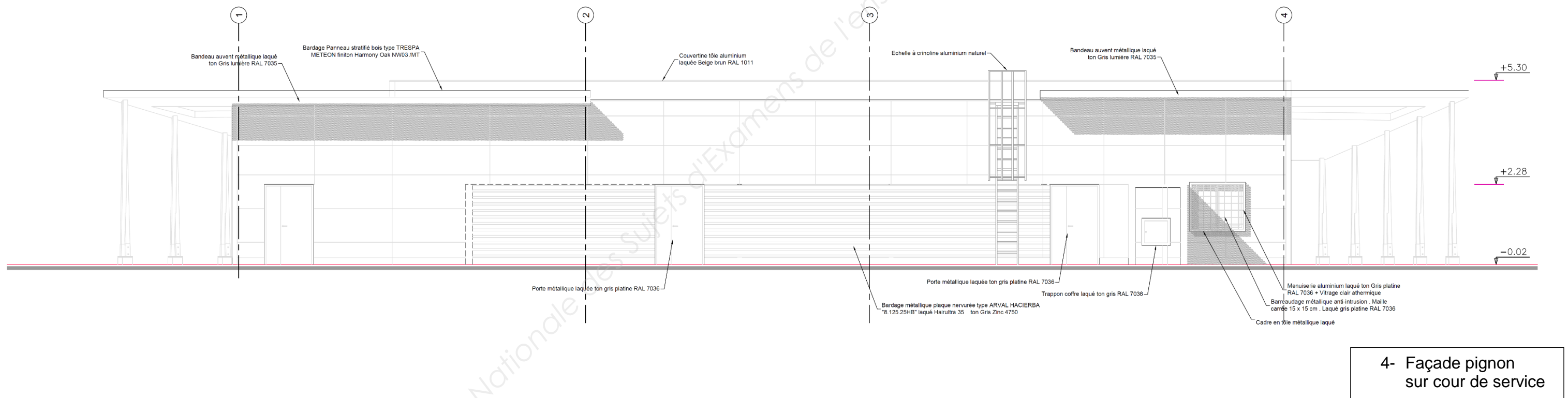
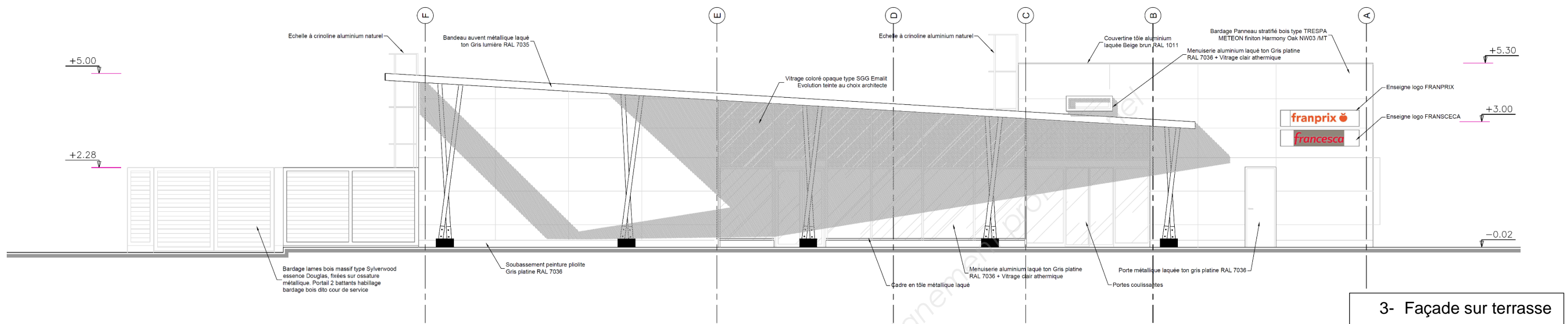
Nom du candidat : \_\_\_\_\_

Baccalauréat professionnel ETUDE ET REALISATION D'AGENCEMENT	1906 ERA	Session 2019	DOSSIER TECHNIQUE COMMUN
Epreuves : E.22 - Analyse d'un projet d'agencement (U.22), E.23 - Préparation de chantier (U.22), E.32 - Etude et présentation d'un projet (U.32)			DT 01/13



**Aire d'autoroute**

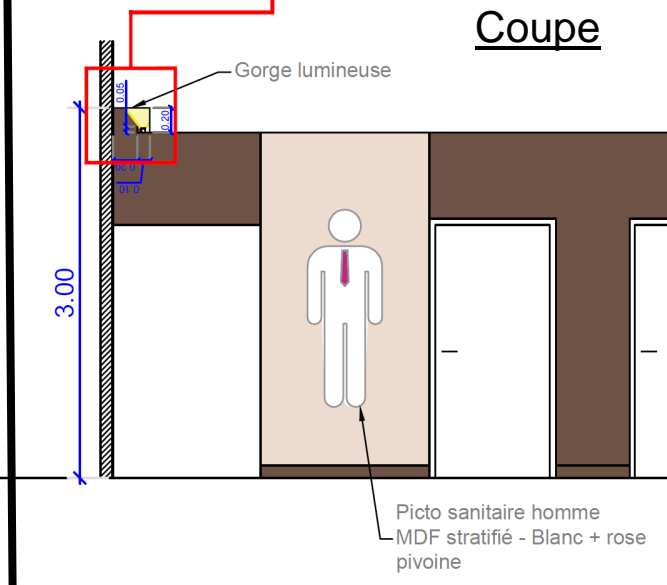
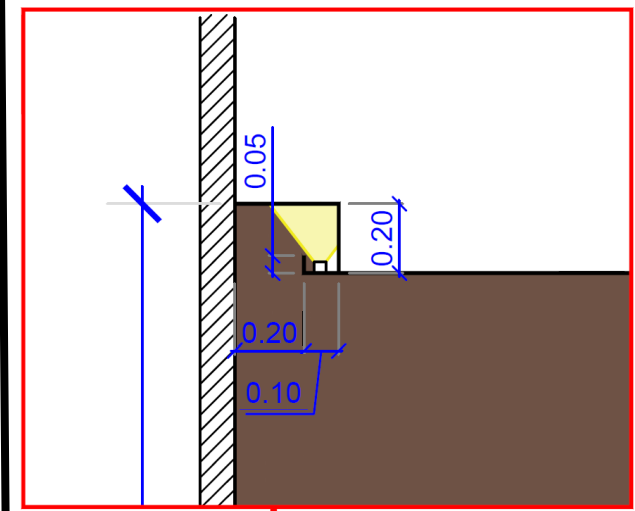
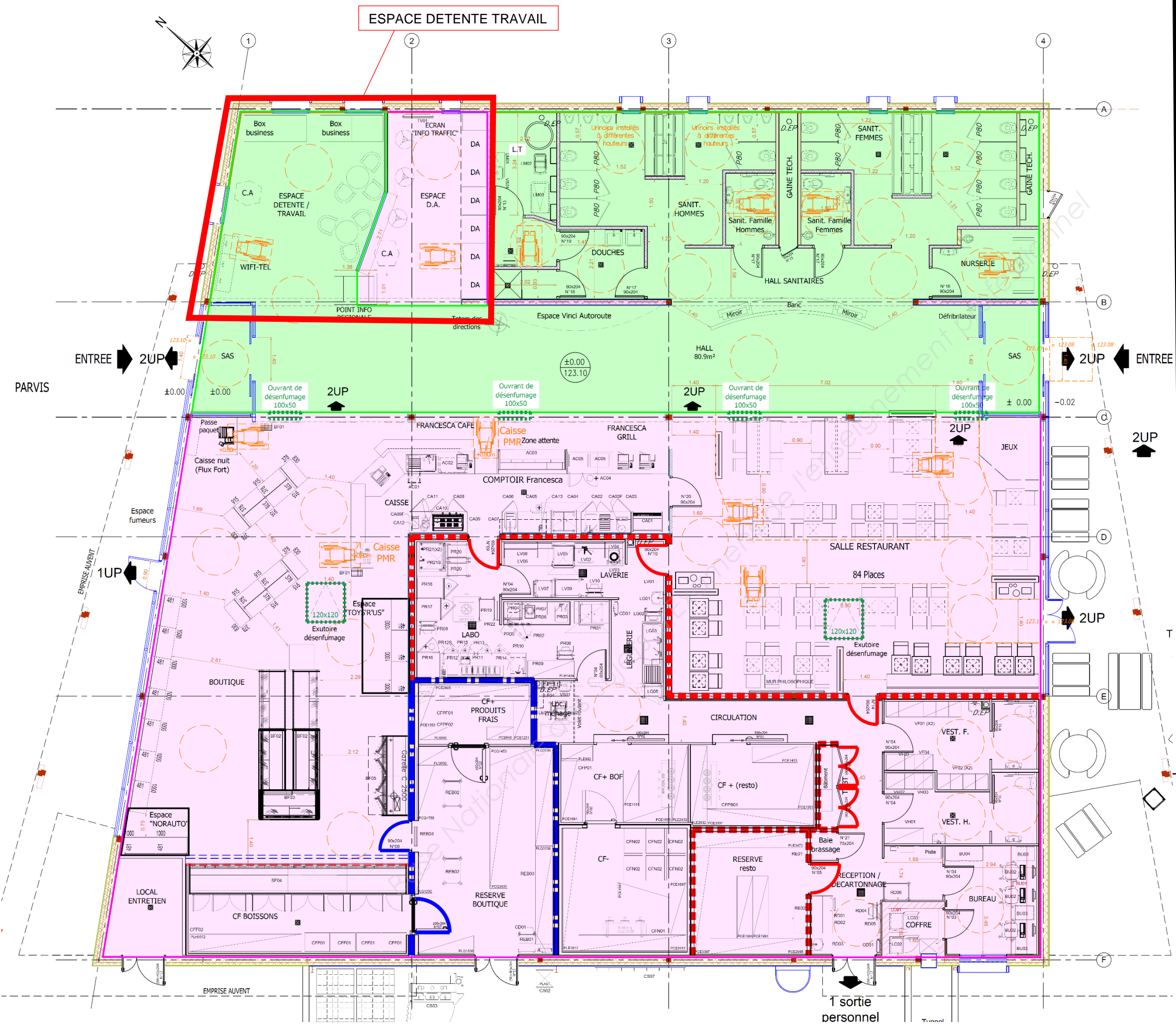






ESPACE DETENTE TRAVAIL

Détail gorge lumineuse





## AIRE D'AUTOROUTE DE BOURGES

Aménagement d'une aire d'autoroute près de Bourges.

Espaces de vie : des espaces de vie intuitifs, équipés et accessibles qui permettent à la fois de se reposer, se défouler, se connecter et consommer avant de reprendre la route.

Cette aire est divisée en plusieurs zones :

### - Zone pause

Cette zone est repérable dès l'entrée et positionnée le long des façades vitrées.

On y trouve un point Info, des fauteuils, deux "Box business", deux "cabines téléphone", une table connectée.



### - Zone restauration

La zone restauration est placée au plus près du "Food court" afin de faciliter le flux client.

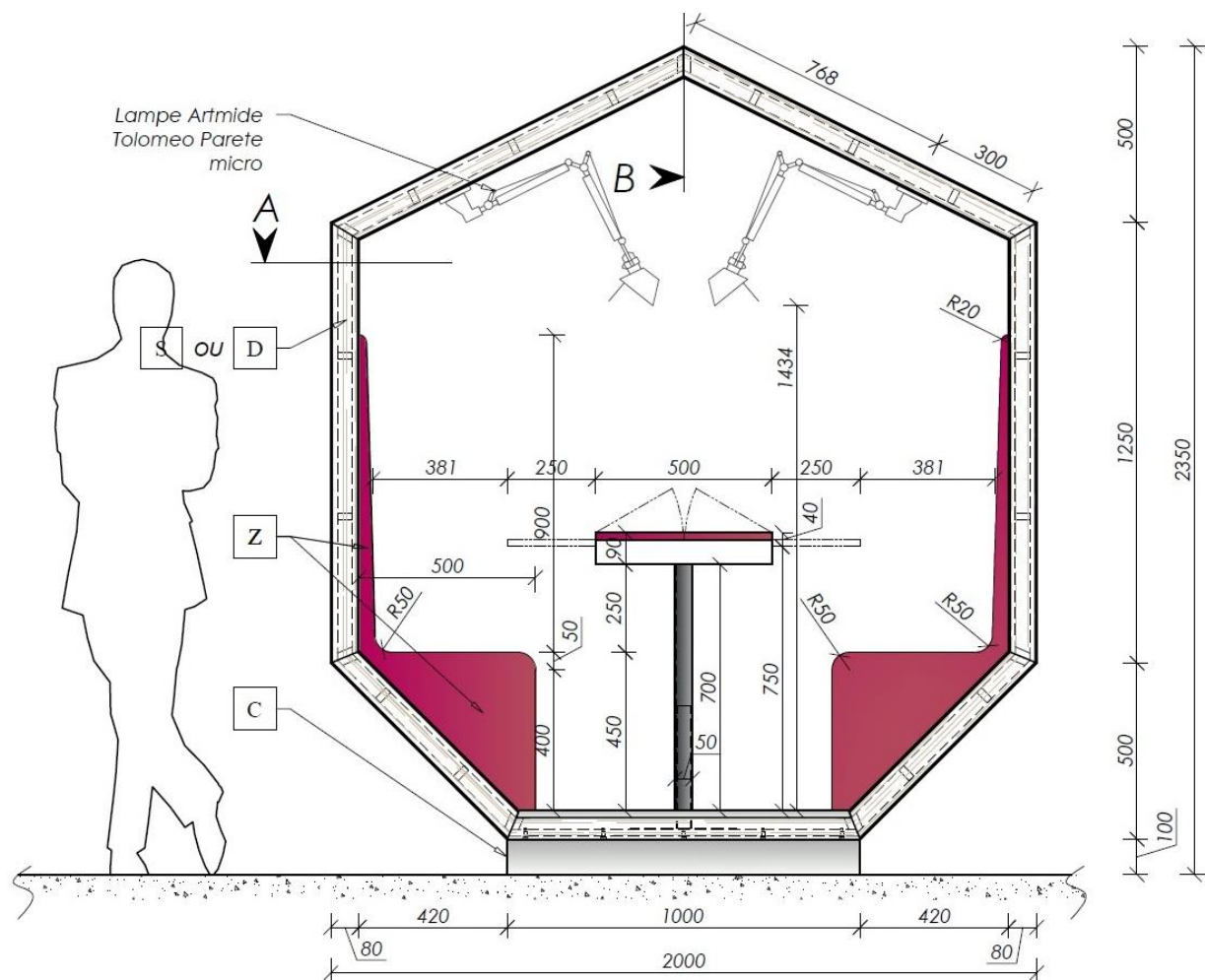
Elle est dotée d'un îlot central où se trouvent le libre-service condiments, l'eau, les machines à café, les micro-ondes.

On y trouve aussi un îlot périphérique avec poubelle, échelle de débarrassage. Il se trouve sur les extérieurs de la zone, le long des circulations.

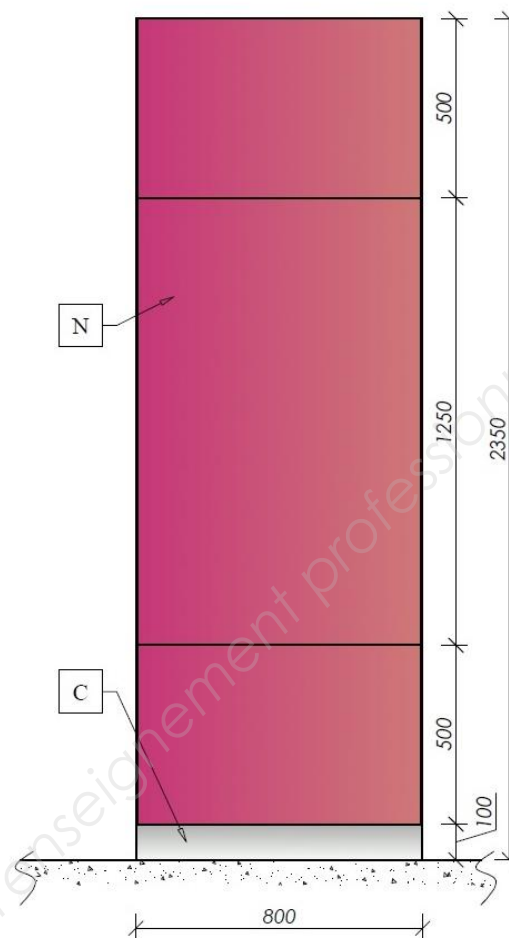


Illustrations d'une zone restauration tirée de la charte technique du restaurateur de l'autoroute.

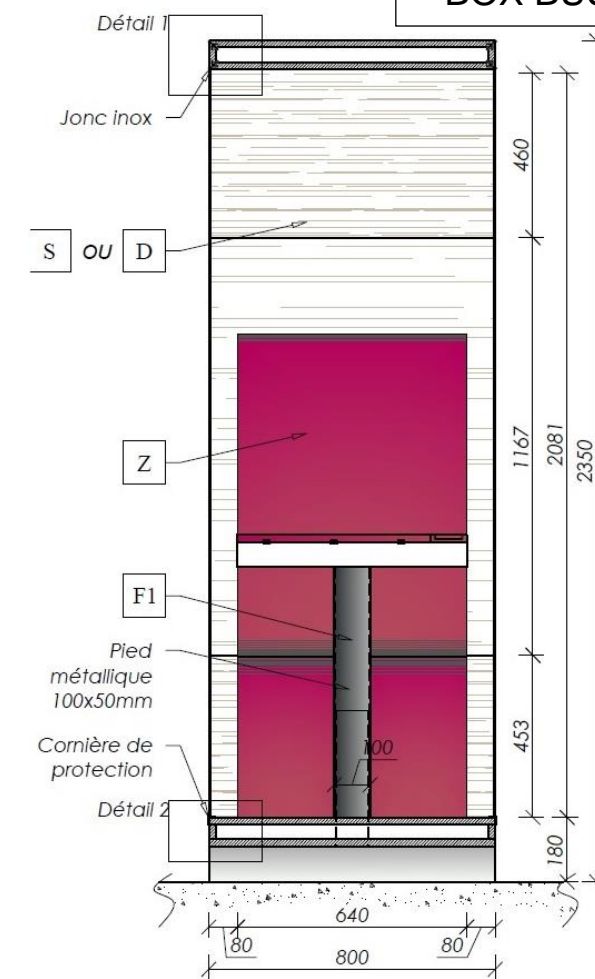




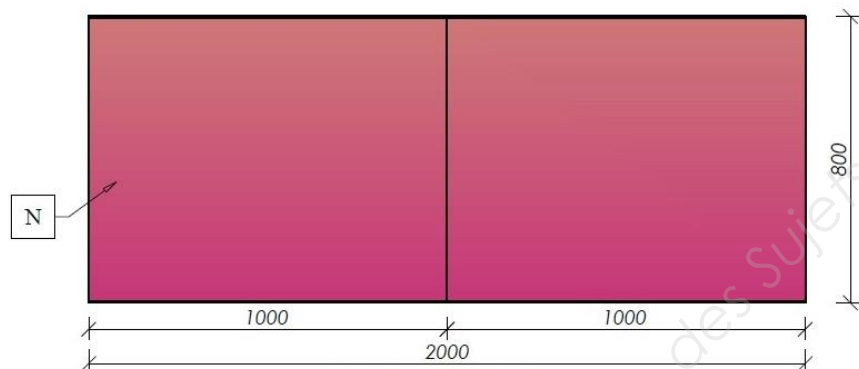
VUE DE FACE



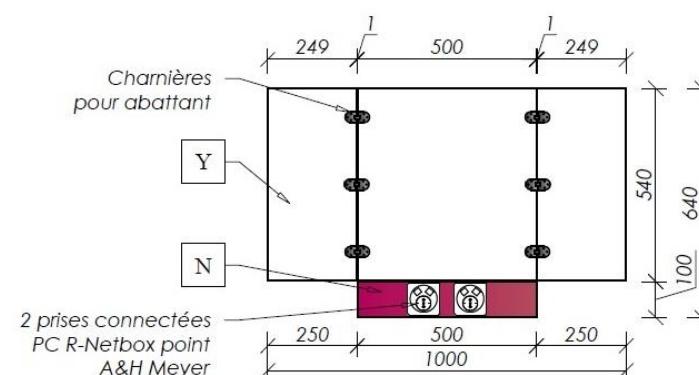
VUE DE COTE



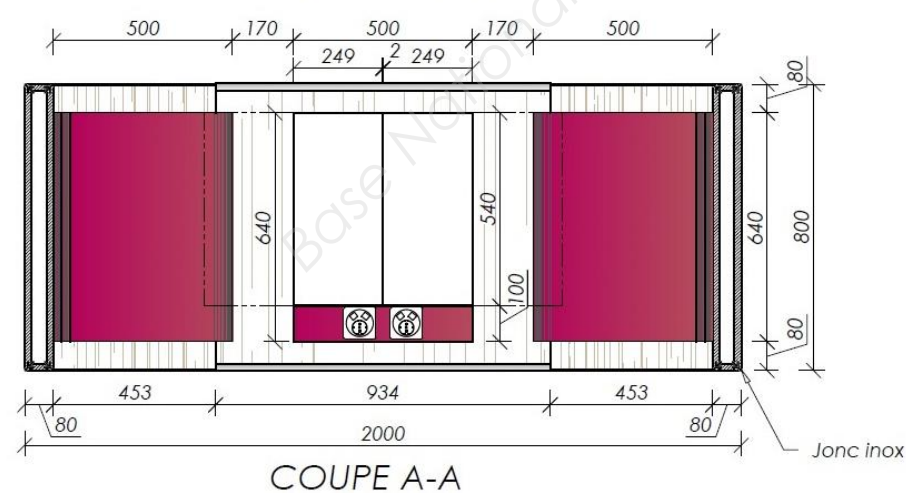
COUPE B-B



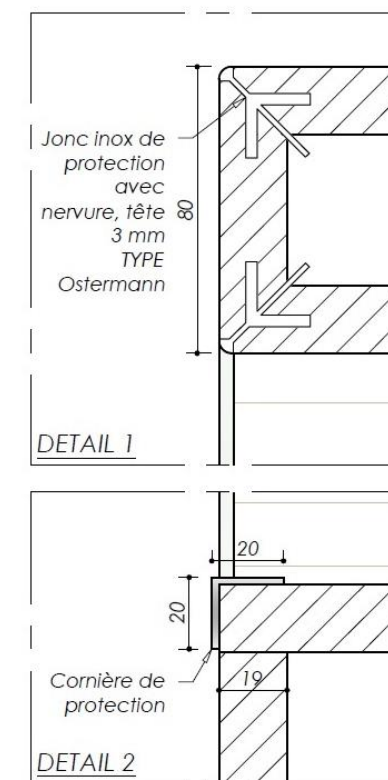
VUE DE DESSUS

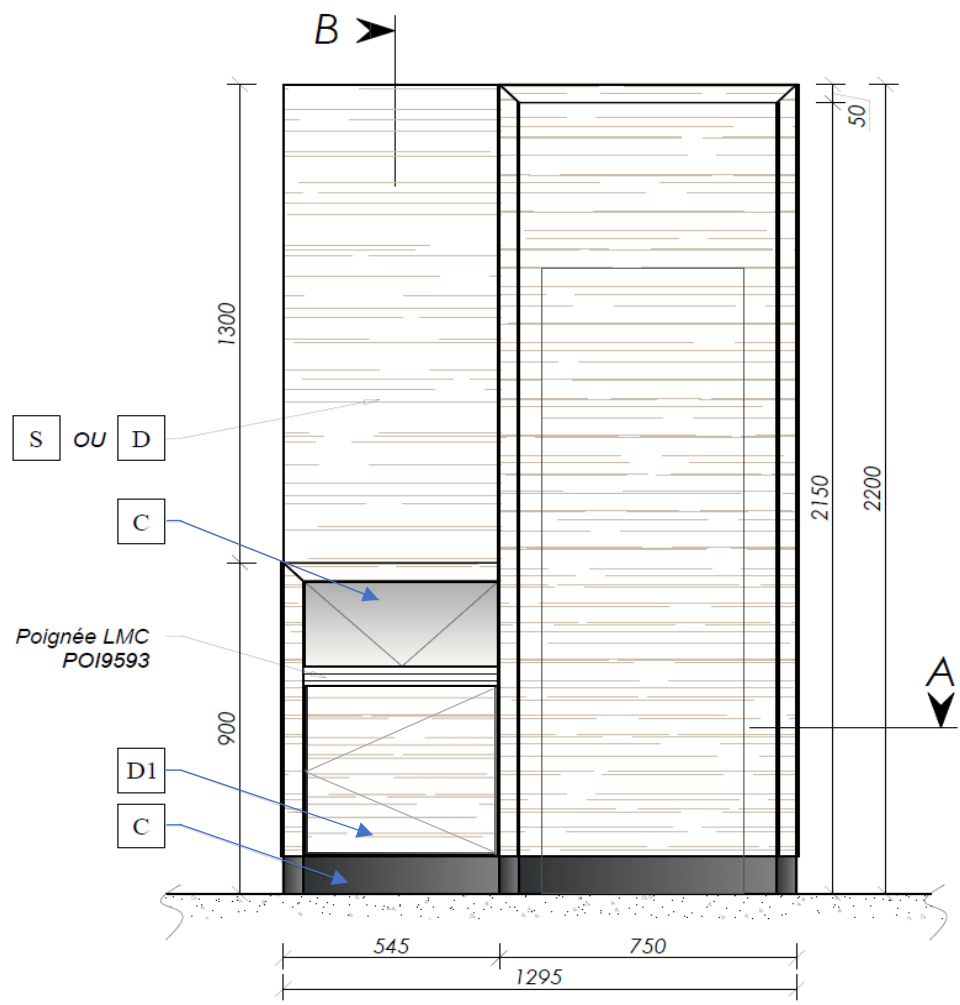


VUE SUR TABLE  
OUVERTE OU  
FIXE

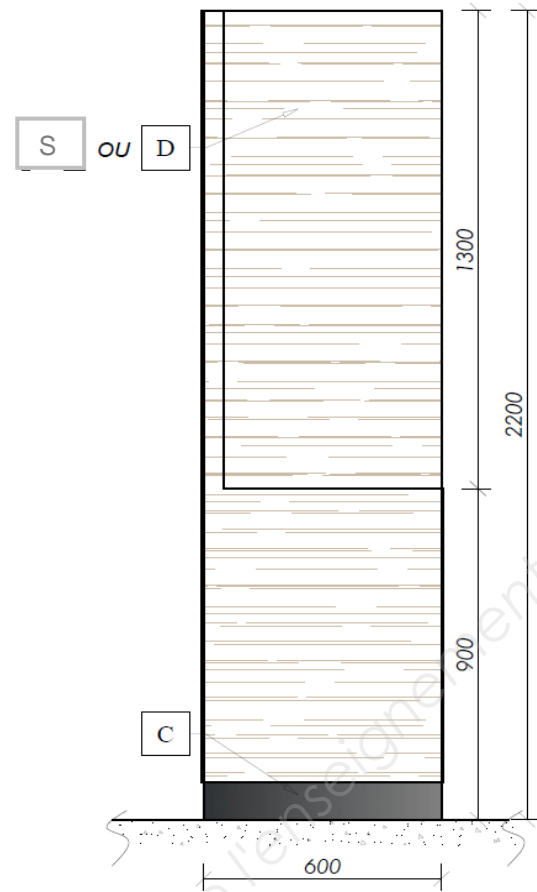


COUPE A-A

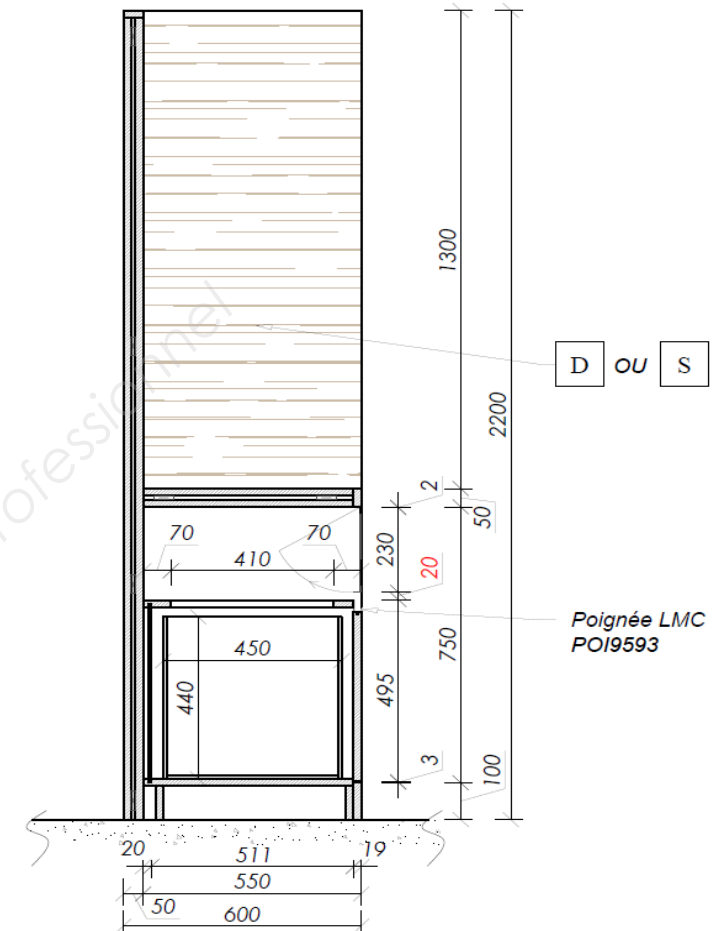




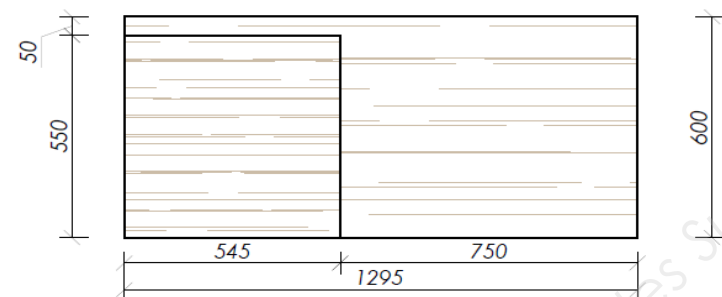
VUE DE FACE



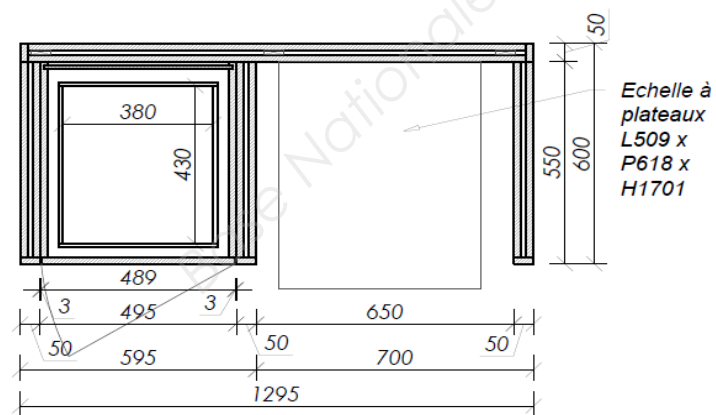
VUE DE COTE



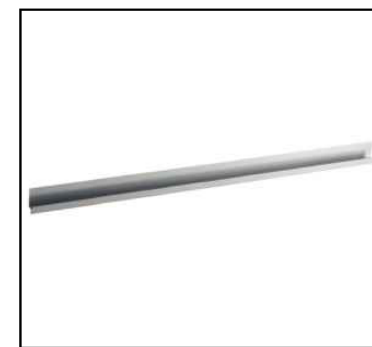
COUPE B-B



VUE DE DESSUS



COUPE A-A

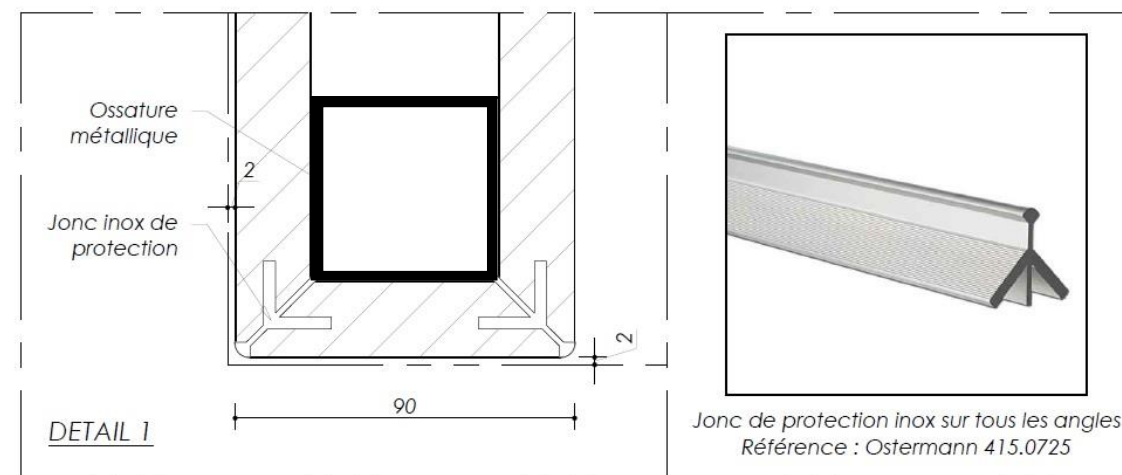
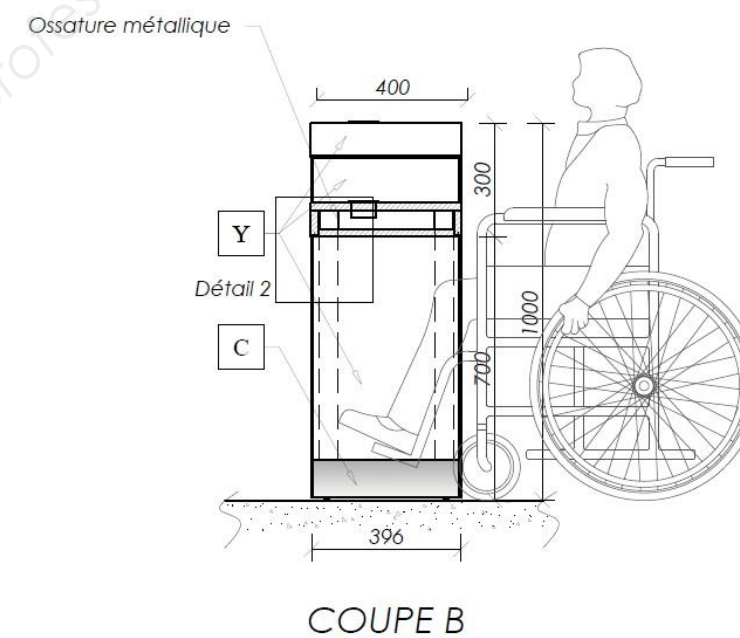
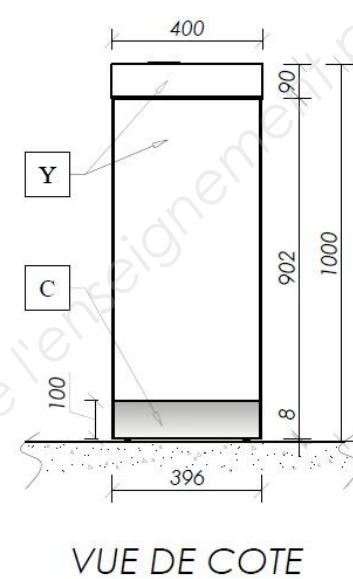
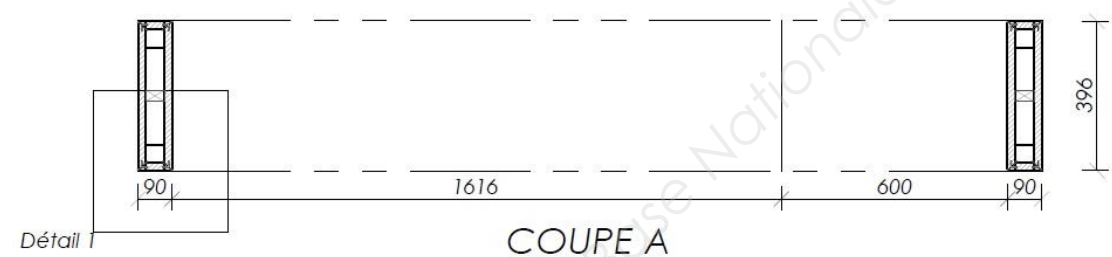
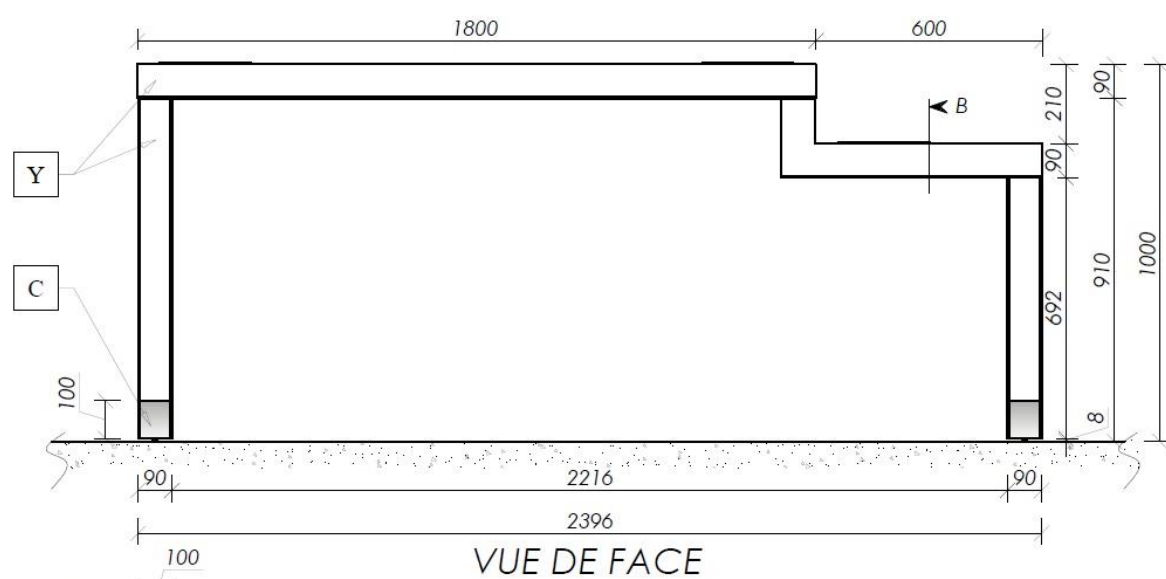
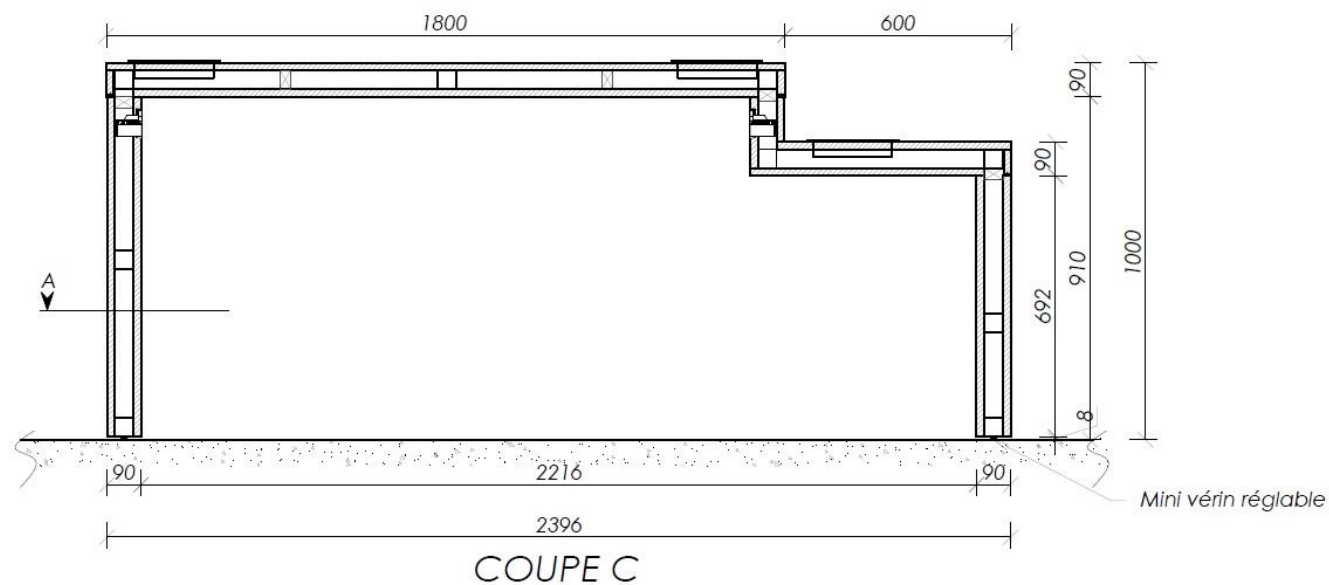


Prise de mains LMC P019593



Jonc de protection inox sur tous les angles  
Référence : Ostermann 415.0725





## EXTRAITS DU CCTP

Le présent dossier est destiné à la consultation des entreprises, en vue de la réalisation des travaux du lot N° 21 AGENCEMENT nécessaire à la construction d'un bâtiment multiservice situé sur l'aire d'autoroute de BOURGES - SAINTE THORETTE (A71 / sens Paris – Province).

## ETUDES ET PLANS D'EXECUTION

L'entrepreneur établira à ses frais les études, les plans d'exécution, de détail, de réservations et tous les documents indispensables pour la réalisation des ouvrages et équipements du présent lot.

## LOT MENUISERIE BOIS

### Table connectée

Selon le concept établi par DRAGON ROUGE, fabrication, fourniture et pose d'une table connectée constituée de :

- Plateau supérieur réalisé en panneaux d'aggloméré sur toutes les faces formant un caisson de 90 mm d'épaisseur autour d'une structure bois.
- Renforts et rigidification par équerres, pattes, ferrures, etc. en acier inox.
- Visserie en inox.
- L'ensemble de ces ossatures et de la visserie ne devra pas être vu.
- Les faces apparentes, sauf la sous-face et le plateau supérieur, seront en stratifié Polyrey B070 Blanc Megève FA. La face supérieure du plateau sera en stratifié Polyrey Rose Pivoine R045 FA70.
- Plateau supérieur comprenant des réservations pour 3 blocs-prises doubles encastrés de type ARNOULD PLATINIUM, référence 48276 (prises à fournir et à raccorder par le lot électricité).
- Caisson en sous-face, en compact ciré blanc épaisseur 10mm, démontable par clé, pour branchement des prises et câblage des tablettes IPAD. Incorporation des tablettes IPAD suivant indications du lot matériel, compris réservation passe-câble de 20 mm de diamètre au droit de chaque tablette.
- Jambages pleins verticaux, réalisés comme le plateau supérieur et assemblés au plateau supérieur avec un angle de 90°.
- Piètement par vérins réglables fixés à la structure avec une hauteur de 8 mm entre le sol et le jambage.
- Plinthes en inox brossé hauteur 100mm sur toutes les faces des parties posant au sol.
- Ensemble des angles protégés par des protections d'angle OSTERMANN référence 415.0480.

Dimension totale de la table connectée 2400 x 400mm.

Hauteur totale de la table : 1 000 mm pour la partie non PMR et 790mm pour la partie PMR, laquelle fera 600mm de longueur avec une hauteur libre sous plateau de 700mm.

Toutes sujétions de parfaites finitions, raccords invisibles, etc.

Compris incorporation des câblages électriques.

Localisation : *Suivant plans, Table connectée (Wifi Tel) implantée dans l'espace Détente-Travail face au mur.*

## Box business

Fabrication, fourniture et pose d'une Box business composée suivant concept Pause en Rose de :

### Coque

Une coque de forme heptagonale, évidée sur les côtés, dont les parois sont constituées en panneaux d'aggloméré de 19 mm d'épaisseur sur toutes les faces, formant un caisson de 80 mm d'épaisseur sur toute la périphérie.

Teintes :

- Les faces extérieures seront stratifiées POLYREY R045 Rose Pivoine.
- Les faces intérieures et les chants seront stratifiés PFLEIDERER R5028RU Acacia.

Les angles recevront un jonc de protection en inox type Ostermann 415.0725u.

La structure de cette coque sera constituée en tube acier de section adaptée (tubes 40 x 2 par exemple).

Renforts et rigidification par cornière, équerres, pattes, ferrures, etc. en acier inox. Visserie en inox. L'ensemble de ces ossatures et de la visserie ne devra pas être vu.

Plancher de la coque en panneaux d'aggloméré de 19 mm d'épaisseur, divisé en plusieurs panneaux démontables avec fermeture par serrure GDF.

Les bords du plancher seront protégés par une cornière inox 20 x 20 mm.

La base de la coque sera composée par un socle d'une hauteur de 100 mm constitué par une ossature en tube métallique et/ou tasseaux bois de section adaptée comprenant tous les renforts.

Cette ossature sera habillée en panneaux d'aggloméré, hydro de 19 mm d'épaisseur.

Les parties verticales recevront une plinthe en inox brossé de 100 mm de hauteur et de 15/10 d'épaisseur.

### Aménagement

1) Deux sièges constitués par :

- Un socle en panneau d'aggloméré de 22 mm d'épaisseur servant de support à l'assise sur tous les côtés et solidaire de la structure de la coque.
- Assise et dossier (éventuellement d'un seul tenant) en mousse de densité entre 20 et 25 kg/m<sup>2</sup>, posés respectivement sur le socle et la coque décrits ci-dessus.
- Revêtement sur l'ensemble du siège (socle, assise, dossier, retours, côtés), en textile PVC rose Panaz Zest 608 Fuchsia.

Fixation du revêtement, de l'assise et du dossier sur le socle et la coque par moyen à définir (collage, agrafage, velcro, etc.).

2) Une tablette rabattable constituée par :

- Un pied en tube métallique 100 x 50 mm, laqué gris RAL 7021, avec une fixation invisible dans la base de la coque (type platine vissée à la structure), compris réservations, découpes soignées.





### EXTRAITS DU CCTP (suite)

- Un plateau principal en aggloméré de 20 mm d'épaisseur avec retombées sur les 4 côtés formant un caisson de 68 mm d'épaisseur, stratifié Polyrey B070 Blanc Megève FA compris chants.  
Sur le côté, une bande stratifiée Polyrey R045 Rose Pivoine, servant de support à deux prises électriques PC2P+T type 67132 de chez Arnould et une prise 2 USB type 67122 de chez Arnould fournies et posées par le lot Electricité. Le présent lot devra réaliser les percements et réservations.  
Variante : prises connectées PC R-Netbox point de A&H Meyer.  
Dimensions : 500 x 640 mm.
- Sous-face de l'ensemble fermé par une trappe démontable en stratifié compact ciré blanc.
- Deux luminaires Artemide Tolomeo Parete Micro fournis et posés par le lot électricité, compris passage des câbles, réservations par le présent lot suivant les indications de l'électricien.
- Fixation au sol par scellement.

Dimensions suivant plans et concept Pause En Rose.

Toutes sujétions de découpe, habillages complémentaires, fixations, réservations pour passage matériels, etc. pour une parfaite finition.

Localisation : *Suivant plans, Box business implantées dans l'espace Détente-Travail (2 unités).*

### Cloche acoustique

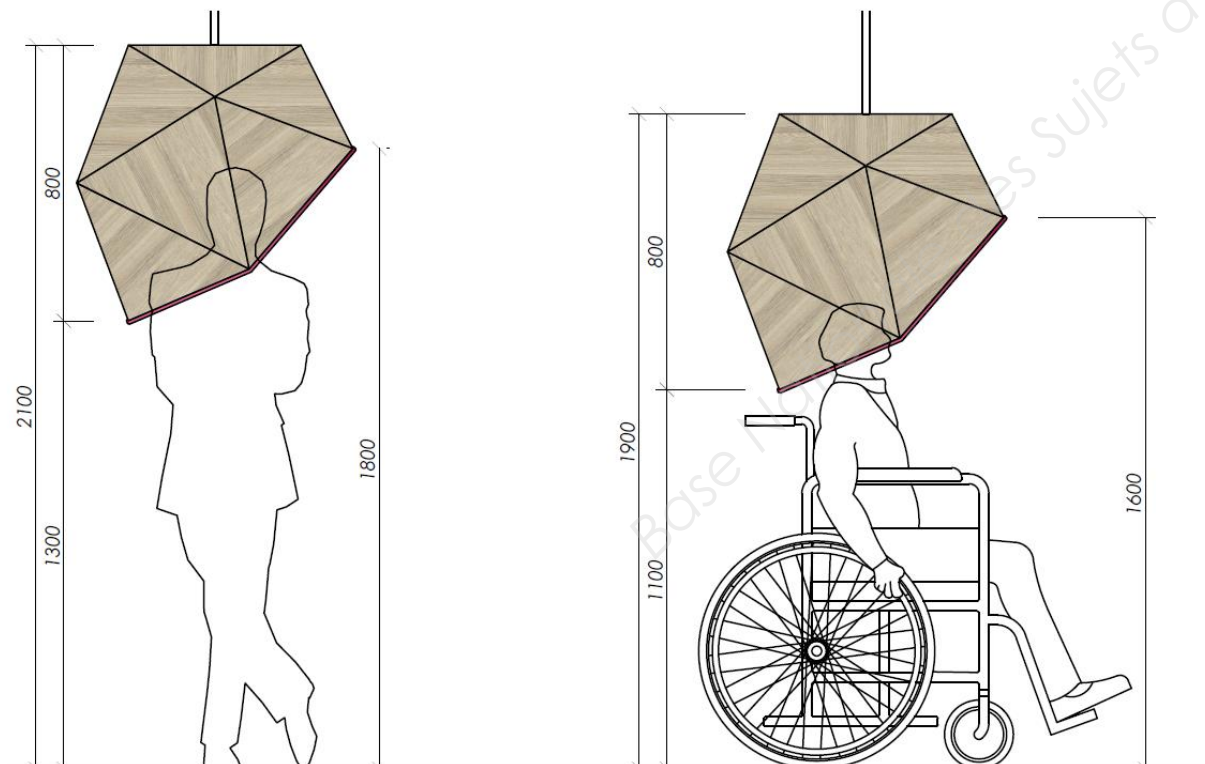
Fabrication, fourniture et pose de cabines téléphoniques en forme de coque à facettes et constituées :

- De panneaux d'aggloméré de 19 mm d'épaisseur prédécoupés en triangles et assemblés en facettes qui formeront la structure de la coque,
- En face intérieure : les panneaux seront entièrement recouverts (sur les 2 faces) de textile acoustique Digitex Tempo maille 3D 004 Fushia,
- En face extérieure, il sera mis en œuvre un panneau alvéolaire Pflleiderer Décoboard R5028RU acacia.

Suspension au plafond par un tube en acier diamètre 20 mm avec platine soudée laqués RAL7021 pour fixation vissée au plafond. Section à confirmer par l'entreprise en phase Exécution.

Dimensions extérieures totales de la coque : 800 x 800 x 800 mm.

Localisation : *Suivant plans, dans l'espace Détente-Travail et l'espace DA.*



### Ilot périphérique

Selon concept établi par DRAGON ROUGE, fabrication, fourniture et pose d'un îlot périphérique constitué de :

- Panneau de fond et ossature réalisés en panneaux d'aggloméré sur toutes les faces formant un caisson de 50 mm d'épaisseur autour d'une structure bois.
- Les faces apparentes seront soit mélaminées, soit stratifiées aspect bois PFLEIDERER R5028 RU acacia.
- L'ensemble se compose :
  - D'un meuble poubelle d'une hauteur de 900mm, avec battant Inox de 230mm de haut, avec porte sur charnières invisibles dotée d'une poignée profil alu de chez LMC POI9593, avec caisson bas capable de recevoir un bac plastique amovible de H440 x L400 x P450.



- D'un espace réservé au logement d'une échelle à plateaux.  
Raccord en façade avec un angle à 45°.
- Plinthes en inox brossé hauteur 100mm sur toutes les faces des parties posant au sol.
- Ensemble des angles protégé par des protections d'angle OSTERMANN référence 415.0480.

Dimension totale de l'îlot périphérique 1300 x 2200 x 600mm.

Toutes sujétions de parfaites finitions, raccords invisibles, etc.

Localisation : *suivant plans, dans la salle restaurant.*



## **EXTRAITS DU CCTP (suite)**

### **LOT FAUX-PLAFOND**

#### **Faux-plafond en dalles minérales**

Fourniture et pose de dalles type TONGA A de chez EUROCOUSTIC ou équivalent :

- Dalles de module 600x600 mm et d'épaisseur 22 mm. Bord E
- Coloris des dalles : blanc 09
- Ossature métallique QUICK LOCK, T de 24 mm : coloris blanc 09, sauf indication contraire
- Classement au feu A2-s1, d0
- $\alpha_w = 1$
- Résistance à l'humidité : 100%
- Plénum de 200mm minimum

La courbe d'absorption devra répondre au minimum aux critères suivants, avec plénum de 200mm :

F (Hz)	125 Hz	250 Hz	500 Hz	1 kHz	2 kHz	4 kHz
$\alpha$	0.55	0.90	1	0.95	1	1

Fixation sous plancher ou sous ossature primaire.

L'entreprise prévoira toutes les ossatures nécessaires.

Calepinage en coordination avec les lots électricité (luminaires), CVC (bouches de ventilation), compris réservations et découpages à la demande des autres corps d'état, à la charge du présent lot.

Compris finitions avec profilé de rive, au droit du rideau métallique dans le hall (entre sas côté esplanade et hall Sanitaires).

Localisation : - *Suivant plans*

- *Sanitaires publics (pose sous ossature primaire à charge du lot plâtrerie).*
- *Salle de restaurant.*
- *Comptoir Francesca.*
- *Boutique.*

#### **Faux-plafond en dalles de plâtre**

Fourniture et pose de dalles

- Type GYPREX ALBA de chez PLACOPLATRE ou équivalent,
- Dalles de module 600x600 mm et d'épaisseur 12,5 mm,
- Ossature métallique PSTL, laquée blanc à bord droit de 24 mm (Bord A),
- Coloris blanc,
- Classement au feu M1 - B s1-d0.

Fixation sous ossature primaire (à charge du lot plâtrerie) par suspentes réglables.

L'entreprise prévoira toutes les ossatures nécessaires.

Arrêt en rive sur murs ou sur jouées suivant coupes.

Calepinage en coordination avec les lots électricité et ventilation, compris réservations et découpages à la demande.

Localisation : - *Suivant plans dans le local technique des sanitaires publics.*

#### **Faux plafond lames métalliques**

Fourniture et pose de bacs Luxalon, système clippé fabriqué par Hunter Douglas : Bacs Luxalon® 300 C clippés.

Largeur : 300 mm.

L'ensemble sera constitué de bacs clippés aux extrémités sur une ossature à la charge du présent lot et composé de profilés autoserrants non visibles permettant le démontage individuel de chaque élément. Les relevés d'extrémité des bacs comporteront des emboutis qui assureront avec précision le positionnement des panneaux.

Les panneaux seront profilés à partir de feuillard d'acier galvanisé thermolaqué de 0,6 mm, pleins ou perforés. Les relevés d'extrémité de 29 mm de haut assureront un accroissement de la rigidité. Les bacs de 300 mm de large comporteront des bords chanfreinés de 5 mm formant des joints fermés en V.

Les bacs seront fabriqués en alliage HD 3005 ou équivalent (selon les normes EN 1396 ou ECCA) prépeint, laqué au four.

Toutes sujétions de découpe.

L'ossature de suspension sera de type LUXALON PROFIX, système de suspension conçu spécialement par Hunter Douglas pour les applications en extérieur. Ce système, permet une pose plus rapide, simplifie l'installation et offre sécurité et fiabilité, même face à de fortes pressions de vent.

Ossature constituée par des rangées de profilés du commerce en acier de 0.5 mm qui seront disposées de centre à centre et soutenues par des suspentes adéquates fixées à la charpente. Ils seront bloqués aux deux extrémités pour éviter tout déplacement.

L'ossature secondaire composée de profilés autoserrants sera connectée à l'ossature primaire et rendue solidaire par des pièces de connexion appropriées.

Coloris au choix de l'architecte dans la gamme standard des coloris Hunter Douglas. Le revêtement consistera en une peinture polyester 2 couches résistante et durable d'une épaisseur minimale de 20 microns appliquée par un procédé de laquage au four en continu, garantissant une épaisseur uniforme et une totale adhésion.

Ensemble réalisé suivant les prescriptions du fabricant.

Localisation : *Suivant plans en sous-face des deux auvents extérieurs.*



## **EXTRAITS DU CCTP (suite)**

### **LOT MENUISERIE BOIS**

#### **Blocs-portes CF 1/2H**

Fourniture et pose de blocs-portes agrées NF pour degré coupe-feu 1/2 heure, avec PV comprenant :

- Huisserie, bâti de section adaptée pour mur ossature bois ou pour cloison Placoplâtre selon plans, métallique en tôle pliée de 20/10ème d'épaisseur.
- Selon localisation, l' huisserie pourra être avec huisserie « invisible » permettant une pose de type sous tenture.
- 1 ou 2 vantaux dimensions suivant localisation ci-dessous, à âme pleine de 50mm d'épaisseur avec cadre périphérique en BER, selon localisation, parements stratifié, référence selon localisation.
- Joints d'étanchéité au feu en feuillure suivant PV du fabricant.
- Ferrage par 3 ou 4 paumelles de 140.
- Serrure à mortaiser avec cylindre de sûreté sur combinaison avec bouton moleté côté intérieur. Ferme-porte hydraulique pour chaque vantail avec bras à coulisse série 630 de chez BRICARD ou équivalent,
- Garnitures avec béquilles doubles et plaques en acier INOX brossé de type BRICARD, série 455, ou équivalent.
- 1 butée de porte fixée solidement au sol par cheville et vis métalliques adaptées au type du support, marque NORMBAU type butoir inox NT UP 40.38 ou équivalent.
- Protection type ACROVYN sur les deux faces (voir article plus bas).

#### *Localisation :*

- suivant plans, bloc-porte 1 vantail 93 x 204, repère n°9 : comptoir FRANCESCA / LABO, dans mur ossature bois, finition stratifié FORMICA F1040 ALPINO, gamme COLORS (équivalent RAL 9010) sur les deux faces,
- suivant plans, bloc-porte 1 vantail 93 x 204, repère n°10 : salle restaurant / laverie, dans mur ossature bois, bloc-porte sous tenture, stratifié beige équivalent à NCS S10002R côté public et stratifié blanc côté laverie,
- suivant plans, bloc-porte 1 vantail 93x204, repère n°13 : douche PMR routiers / local technique, stratifié EGGER U795 ST9, coloris VISON, côté douche et blanc côté local technique (vantail à âme isolante et cadre composite du fait de la localisation dans un local humide),
- suivant plans, bloc-porte 1 vantail 93x204, repère n°14 : salle restaurant / circulation backoffice, stratifié taupe équivalent à NCS 5005-Y80R côté salle et blanc côté Backoffice,
- suivant plan, bloc-porte deux vantaux 2x60x204, repère 6 : placard TGBT dans la circulation Backoffice, finition prépeinte (2u).

#### **Blocs-portes à âme pleine**

Fourniture et pose de blocs-portes agrées NF comprenant :

- Huisserie, bâti bois de section adaptée pour mur en maçonnerie ou pour cloison placoplâtre selon localisation,
- Vantail à âme pleine de 40mm d'épaisseur avec cadre périphérique en BER, finition prépeinte ou stratifié selon localisation,
- Ferrage par 3 ou 4 paumelles de 140,
- Selon localisation, l' huisserie pourra être avec huisserie « invisible » permettant une pose de type sous tenture,
- Selon localisation, fourniture et pose d'un oculus circulaire (Ø40cm claire de vue) avec parecloses et joint néoprène et vitrage en verre Sécurité,
- Serrure à mortaiser bec de cane avec cylindre de sûreté sur organigramme, série 800 de chez BRICARD ou équivalent,
- Garnitures avec béquilles doubles et plaques en acier INOX brossé de type BRICARD, série Ligne Tempo, ou équivalent,
- Ferme-porte hydraulique pour chaque vantail avec bras à coulisse série 630 de chez BRICARD ou équivalent, selon localisation,
- Pictogrammes correspondant à la nature du local desservi, de type BEZAULT PICTO INOX, dimensions 100x100 mm ou équivalent, selon localisation,
- Pour les portes des sanitaires et douches PMR, poignée de tirage tubulaire 19 mm en inox tubulaire, en applique sur rosace, entraxe 300 mm, référence 307 de chez BEZAULT ou équivalent,
- 1 butée de porte fixée solidement au sol par cheville et vis métalliques adaptées au type du support, marque NORMBAU type butoir inox NT UP 40.38 ou équivalent.

#### *Localisation :*

- suivant plans, bloc-porte 1 vantail 53 x 204, repère n°15 : gaine technique sanitaires publics, bloc-porte sous tenture, finition stratifié EGGER référence U795 coloris VISON,
- suivant plans, bloc-porte 1 vantail 93 x 204, repère n°17 : sanitaires famille hommes + femmes, dans hall sanitaire, bloc-porte sous tenture, finition stratifié EGGER référence U795 coloris VISON, avec poignée de tirage intérieure (2u),
- suivant plans, bloc-porte 1 vantail 93 x 204, repère n°17 : zone lavabos routiers, dans hall sanitaire, bloc-porte sous tenture, finition stratifié EGGER référence U795 coloris VISON, avec ferme-porte,
- suivant plans, bloc-porte 1 vantail 83 x 204, repère n°18 : douches routiers, finition stratifié EGGER référence U795 coloris VISON,
- suivant plans, bloc-porte 1 vantail 93 x 204, repère n°19 : douches routiers PMR, finition stratifié EGGER référence U795 coloris VISON, avec barre de tirage intérieure,
- suivant plans, bloc-porte 1 vantail 93 x 204, repère n°20 : porte comptoir FRANCESCA, avec oculus et ferme-porte, finition stratifié beige équivalent à NCS S10002R côté restaurant et FORMICA F1040 ALPINO, gamme COLORS (équivalent RAL 9010) côté comptoir.

#### **Bloc porte vitré**

Fourniture et pose d'une porte en verre type CLARIT constituée notamment de :

- Huisserie en bois exotique rouge avec montants et traverses, sous tenture,
- Un vantail en verre trempé de 10 mm JPP.

Verre dépoli acide sur la quasi-totalité, sauf les zones formant l'image d'un bébé, suivant concept :

- Paumelles de fermeture à freinage hydraulique intégré type SEVAX de chez ST GOBAIN,
- Poignées bâton de maréchal en inox brossé de chez Normbau ref : NT GST 422-2529 140, sur les deux faces du vantail,
- Sécurité antipince-doigts,
- 1 butée de porte fixée solidement au sol par cheville et vis métalliques adaptées au type du support, marque NORMBAU type butoir inox NT UP 40.38 ou équivalent.

*Localisation :* Porte 93x204 de la nurserie, repère n°16

#### **Cabines stratifiées**

Fourniture et pose de portes et cloisons en panneaux compacts.

Panneaux de 10 mm d'épaisseur pour les façades, les cloisons et les portes.

Panneaux classement feu M2, agrées suivant normes NF T 54 301 et DIN 16926.

Etat de surface ciré lisse, décor :

- PFLEIDERER R5028 RU ACACIA pour les portes et les parois côté lavabos,
- POLYREY B170 BLANC ABSOLU pour les cloisons en refend.

Refends de hauteur 2412mm. L'ensemble avec un vide au sol de 80mm.

Compris lisse au-dessus des portes en chêne massif, compris fourniture et application vernis pour obtenir une finition équivalente à PFLEIDERER R5028 RU ACACIA

Portes :

- hauteur 2352mm hors tout dont vide au sol de 130mm,
- largeur de porte "personne valide" 820mm (passage 780 mm minimum).

Paumelles inox à ressort, montées sur cales, référence 5CS.554.00CN.44 de chez PBA. Elles assureront une fermeture automatique des portes.

Assemblage des panneaux par pièces massives en aluminium anodisé avec visserie inox.

Liaison sur murs par étriers ou équerres dito.

Dispositif de condamnation en inox avec voyant d'occupation et décondamnation extérieure, référence 5CS.558.0LEE.44 de chez PBA.

Bouton de porte en inox (2 par porte) référence 5CS.564.0000.44 de chez PBA.

Pied vérin en inox, embase mâle (avec insert inox) évitant toute pénétration de salissures.

Visserie de fixation inox 18/10 et rivets Alu.

Cônes de silence en plastique limitant le bruit à la fermeture des portes.

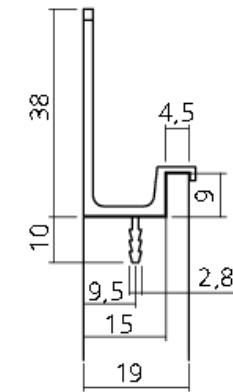
Par cabine, fourniture et pose d'une patère simple en acier inoxydable référence AW21000 de chez JOFEL.

*Localisation :* sanitaires publics hommes et femmes suivant plans et concept DRAGON ROUGE.

**TABLEAU DES MATERIAUX**

code Proto	Type	Fournisseur	Gamme	Référence / couleur	Format
A	RESINE	SAMSUNG	STARON	bright white	
B	STRATIFIE HPL blanc brillant	POLYREY	MONOCHROM HPL (sur support hydro) HPL (sur support hydro)	B170 bright blanc absolu B070 bright blanc megève	
C	INOX				
D	STRATIFIE HPL aspect bois	PFLEIDERER	BOIS	R5028 RU acacia	
E	CARRELAGE sol	CASALGRANDE	PIETRE NATIVE SPAZIO	perla	30x60cm / ep 9mm
F	CARRELAGE mur	CASALGRANDE	UNICOLORE	grigio cenere	20x20cm
G	JOINT ciment (mur et sol)	MAPEI	ULTRACOLOR PLUS	n°110 (gris eq couleur de E)	
H	PEINTURE	SEIGNEURIE	CHROMATIC 2014	CH1 0007 blanc aspen	
I	CARRELAGE mur	CASALGRANDE	UNICOLORE	bianco assoluto	20x20cm
J	STRATIFIE-MELAMINE taupe	EGGER		U795 ST9 vison	
K	FAUX PLAFOND acoustique	EUROCOUSTIC	TONGA E	sur T24	60x60cm
L	MOSAIQUE verre	MOSAICO+	DIVETRO	mélange spécial MIX6 AIRES DV.0953 : 10% DV.0955 : 30% DV.0954 : 30% DV.0223 : 30%	30x30cm / tesselle de 2,3x2,3cm
M	RETELEMENT PVC mur	TEXDECOR	PERLE	9045 11 04 blanc	laize de 130cm
N	STRATIFIÉ HPL rose mat	FORMICA	COLORS	F0232 juicy pink	
O	STRATIFIE COMPACT blanc brillant	POLYREY	MONOCHROM COMPACT	B170 bright blanc absolu	
P	ADHESIF rose	3M	SCOTCHCAL série 100	100-1916 intense pink mat	
Q	PANNEAU PMMA rétroéclairé	ALTUGLAS	LED system	100.27100	
R	STRATIFIE COMPACT aspect bois (uniquement cabine WC)	PFLEIDERER	COMPACT ame noire	R5028 NH acacia	2,80x2,07m ou 2,80x1,80m / ep 10mm
S	MELAMINE aspect bois	PFLEIDERER	BOIS	R5028 RU acacia	ep 19mm
T	TEXTILE ACOUSTIQUE rose	DIGITEX	TEMPO maille 3D	004 fushia	Larg 145cm
U	CARRELAGE sol (gris foncé)	CASALGRANDE PADANA	BASALTINA	linosa	60x60cm, ep 10,5mm
V	CARRELAGE sol (gris clair)	CASALGRANDE PADANA	BASALTINA	pantelleria	60x60cm, ep 10,5mm
W	PEINTURE plafond noir	SIEGNEURIE	CHROMATIC	CH1 1060 gris brasilia	
X	FAUX-PLAFOND noir	ECOPHON	SOMBRA A	sur T24	60x60cm
Y	STATIFIE HPL blanc mat	POLYREY	PAPAGO	B070 FA blanc megève	
Z	RETELEMENT PVC rose	PANAZ	ZEST	608 fuchisia	
A1	RETELEMENT PVC gris bleu	BOLTALEX	COLOURS WAYS	Light Teal 454300	
B1	RETELEMENT PVC gris vert	BOLTALEX	COLOURS WAYS	Ocean Grey 454332	
C1	RETELEMENT PVC beige	BOLTALEX	COLOURS WAYS	Natural 454329	
D1	STRATIFIE HPL anthracite	POLYREY	PAPAGO	P114 FA poivre	
E1	PANNEAU alvéolaire	PFLEIDERER	DECOBOARD alvéolaire	R5028 RU acacia	2800x2100mm ep 40,4mm
F1	PENTURE métal			RAL 7021	
G1	STRATIFIE MDF aspect bois	PFLEIDERER	MDF noir	R5028 RU acacia	ep 19mm, 2800x2070 ou 2800x1800mm
H1	TEXTILE ACOUSTIQUE	SERGE FERRARI	BATYLINE AW (acoustique)	7005-50219 lin	
I1	MELAMINE aspect bois	PFLEIDERER	BOIS	R5028 RU acacia	


**Stratifié Pfleiderer R5028 RU Acacia**

**Textile Tempo maille 3D 004 Fushia**

**Profil poignée LMC POI 9593**