

DANS CE CADRE	Académie :	Session :
	Examen :	Série :
	Spécialité/option :	Repère de l'épreuve :
	Epreuve/sous épreuve :	
	NOM :	
	(en majuscule, suivi s'il y a lieu, du nom d'épouse)	
Prénoms :	N° du candidat	
Né(e) le :	<input type="text"/>	
	(le numéro est celui qui figure sur la convocation ou liste d'appel)	
NE RIEN ÉCRIRE	Appréciation du correcteur	<input type="text"/>
		Note :

Il est interdit aux candidats de signer leur composition ou d'y mettre un signe quelconque pouvant indiquer sa provenance.

# CAP ARTS ET TECHNIQUES DU VERRE

## ÉPREUVE : EP1 ARTS APPLIQUÉS

### OPTION : VITRAILLISTE

**DURÉE : 16H00 – COEFFICIENT : 14**

**SESSION 2020**

Dès que le sujet vous est remis, assurez-vous qu'il est complet.  
Le sujet comporte 7 pages numérotées de la page 1/7 à la page 7/7.

La calculatrice n'est pas autorisée.

CAP ARTS ET TECHNIQUES DU VERRE - OPTION VITRAILLISTE	2006-CAP ATV EP1	SUJET	Session 2020
ÉPREUVE : ARTS APPLIQUÉS	Durée : 16H00	Coef. : 14	Page 1/7

# NE RIEN ÉCRIRE DANS CE CADRE

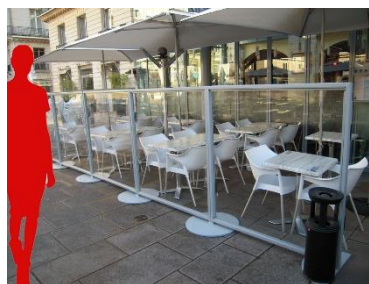
Sujet : « Un pare-vent Hokusai »

Le restaurant japonais « OKI », situé à Paris désire s'agrandir et aménager un espace extérieur. On vous demande de **réaliser un décor pour les pare-vent en verre clair de leur terrasse à partir des œuvres de l'artiste japonais Katsushika Hokusai. Le pare-vent se compose de cinq parties égales. Votre décor se répétera sur chacune d'entre-elle.**

横手屋 斎藤 光 齋 画



Katsushika Hokusai (1760-1849) est un artiste japonais célèbre à travers le monde. Son œuvre peinte, dessinée et gravée incarne la spiritualité et l'âme de son pays, particulièrement ses estampes de paysages.



Partie à décorer

## Cahier des charges :

À partir du document ressource relatif à Katsushika Hokusai reproduit page 6/7 et 7/7 :

1. Vous exploiterez les qualités plastiques d'une partie ou de tous les documents : formes, couleurs, graphismes.
2. Vous styliserez les éléments choisis pour votre décor.
3. Les constituants plastiques (formes, couleurs, graphismes...) seront répétés, associés, combinés, rétrécis et/ou agrandis.
4. Vous travaillerez les notions **d'ondulation** et de **mouvement**. **Votre décor ne comprendra ni personnages, ni animaux, ni objets et sera abstrait.**
5. Votre décor couvrira la totalité du pare-vent.
6. La gamme colorée présentera une dominante de couleur froide et une tonique de couleur chaude.
7. Vous traduirez les effets de lumière sur votre proposition de décor.

## Évaluation :

- Respect des 7 points du cahier des charges.
- Qualités plastiques et graphiques.
- Maîtrise des moyens techniques.
- Faisabilité technique du projet final.

CAP ARTS ET TECHNIQUES DU VERRE - OPTION VITRAILLISTE	2006-CAP ATV EP1	SUJET	Session 2020
ÉPREUVE : ARTS APPLIQUES	Durée : 16H00	Coef. : 14	Page 2/7

# NE RIEN ÉCRIRE DANS CE CADRE

## Travail demandé :

En fonction du sujet et du cahier des charges énoncés sur la page 2/7 :

- **1<sup>ère</sup> partie : les relevés de documents en couleurs.**

À partir de l'observation des documents relatifs à **K.Hokusai** de la page 6/7 et 7/7, vous sélectionnerez et réaliserez en couleurs, dans le cadre ci-dessous, quatre relevés minimum de formes, de graphismes ou matières et de couleurs.

- **2<sup>ème</sup> partie : les propositions de décors en couleurs.**

CAP ARTS ET TECHNIQUES DU VERRE - OPTION VITRAILLISTE	2006-CAP ATV EP1	SUJET	Session 2020
ÉPREUVE : ARTS APPLIQUES	Durée : 16H00	Coef. : 14	Page 3/7

# NE RIEN ÉCRIRE DANS CE CADRE

À partir des relevés précédents, et en fonction du sujet et du cahier des charges, vous réaliserez en couleurs, deux propositions de compositions sur les deux gabarits reproduits ci-dessous.

1<sup>ère</sup> proposition de décor



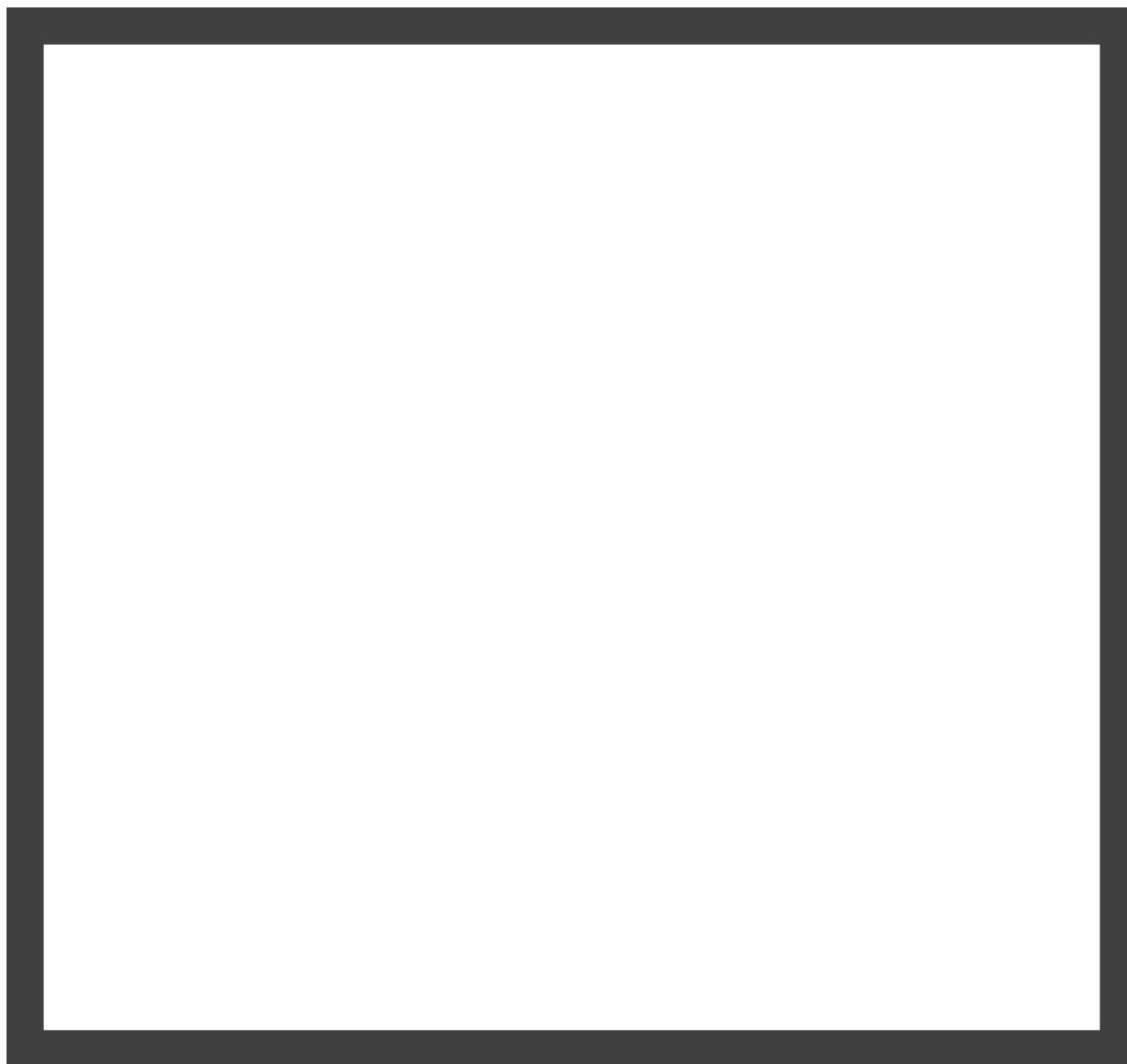
2<sup>ème</sup> proposition de décor

## • 3<sup>ème</sup> partie : Le projet final en couleur

Vous finaliserez la proposition qui vous semble la mieux répondre au sujet et au cahier des charges sur le gabarit reproduit ci-dessous. Vous soignerez les effets de transparence et/ou de translucidité de votre vitrail.

<b>CAP ARTS ET TECHNIQUES DU VERRE - OPTION VITRAILLISTE</b>	<b>2006-CAP ATV EP1</b>	<b>SUJET</b>	<b>Session 2020</b>
<b>ÉPREUVE : ARTS APPLIQUES</b>	<b>Durée : 16H00</b>	<b>Coef. : 14</b>	<b>Page 4/7</b>

**NE RIEN ÉCRIRE DANS CE CADRE**



**Techniques verrières** envisagées :

.....  
.....  
.....  
.....

Documents à exploiter en partie ou en totalité.

Afin de faciliter le travail d'observation, cette planche pourra être détachée du sujet.

<b>CAP ARTS ET TECHNIQUES DU VERRE - OPTION VITRAILLISTE</b>	<b>2006-CAP ATV EP1</b>	<b>SUJET</b>	<b>Session 2020</b>
<b>ÉPREUVE : ARTS APPLIQUES</b>	<b>Durée : 16H00</b>	<b>Coef. : 14</b>	<b>Page 5/7</b>

NE RIEN ÉCRIRE DANS CE CADRE



« Pêcheurs à Kajikazawa »



« Cascade »



« Ejiri dans la province de Suruga »

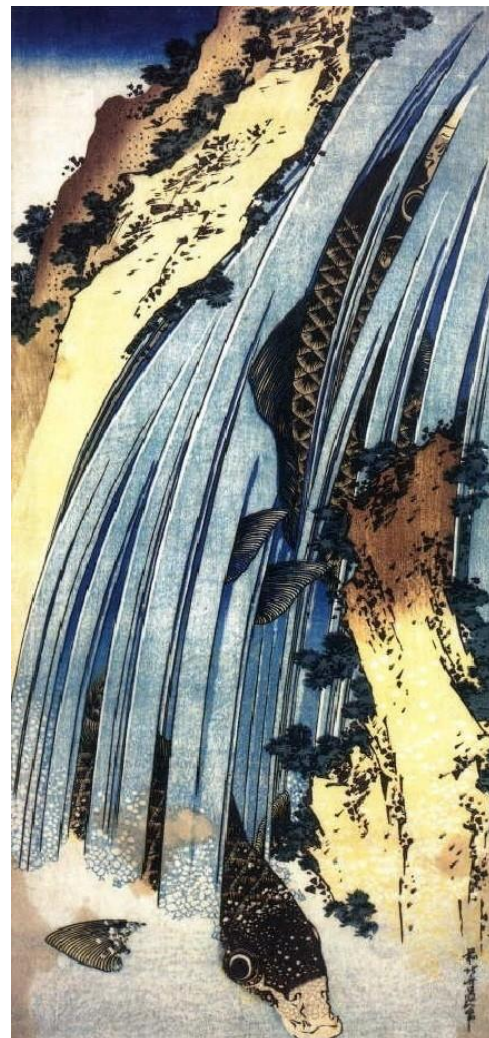
CAP ARTS ET TECHNIQUES DU VERRE - OPTION VITRAILLISTE	2006-CAP ATV EP1	SUJET	Session 2020
ÉPREUVE : ARTS APPLIQUES	Durée : 16H00	Coef. : 14	Page 6/7



# NE RIEN ÉCRIRE DANS CE CADRE



« Sous la vague au large de Kanagawa »



« Deux carpes dans une cascade »



« Kaijō no Fuji »

CAP ARTS ET TECHNIQUES DU VERRE - OPTION VITRAILLISTE	2006-CAP ATV EP1	SUJET	Session 2020
ÉPREUVE : ARTS APPLIQUES	Durée : 16H00	Coef. : 14	Page 7/7