

Agrégation Arts Appliqués, session 2014.
Architecture et Paysage
sujet n°1

Documents:

1.1

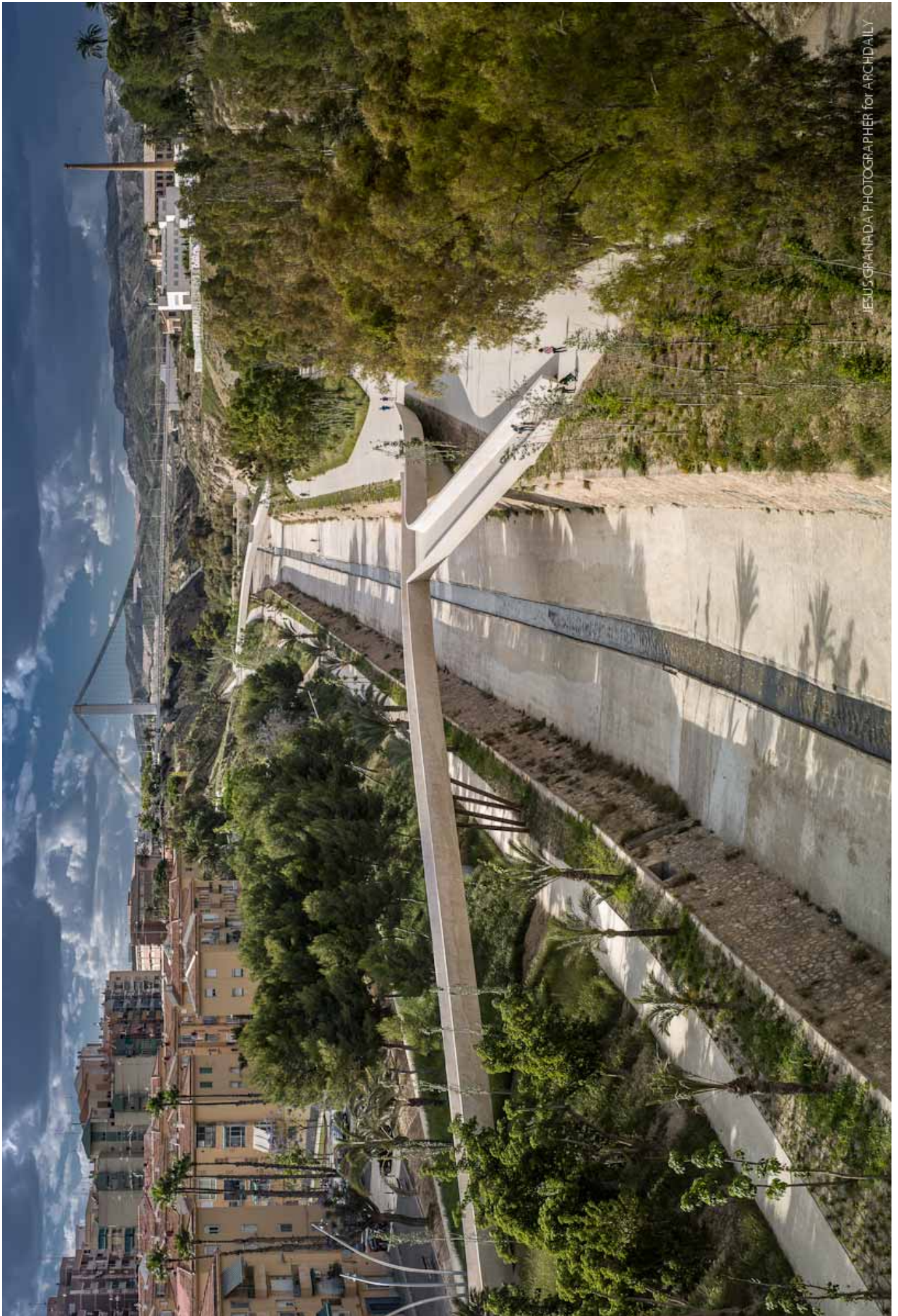
Chicago Motorway

Autoroute urbaine n° 55 vers le centre-ville de Chicago,
Ligne de métro aérienne «Red Line», Station «Sox 35th»
Août 2011

1.2

Grupo Aranea (paysagistes), *Twisted Valley*

Localisation : Vinalopó, Elche, Allicante, Espagne
Superficie : 115.000 m²
Livraison : 2013



document

Agrégation Arts Appliqués, session 2014.
Architecture et Paysage
sujet n°2

Documents:

2.1

L'Acropole d'Athènes depuis le musée de l'Acropole

Athènes, Grèce

Architectes du musée : Bernard Tschumi et Michael Photiadis

Livraison : Septembre 2009

Architectes du Parthénon : Ictinos et Callicratès, Phidias

Sculpture du Parthénon : Phidias

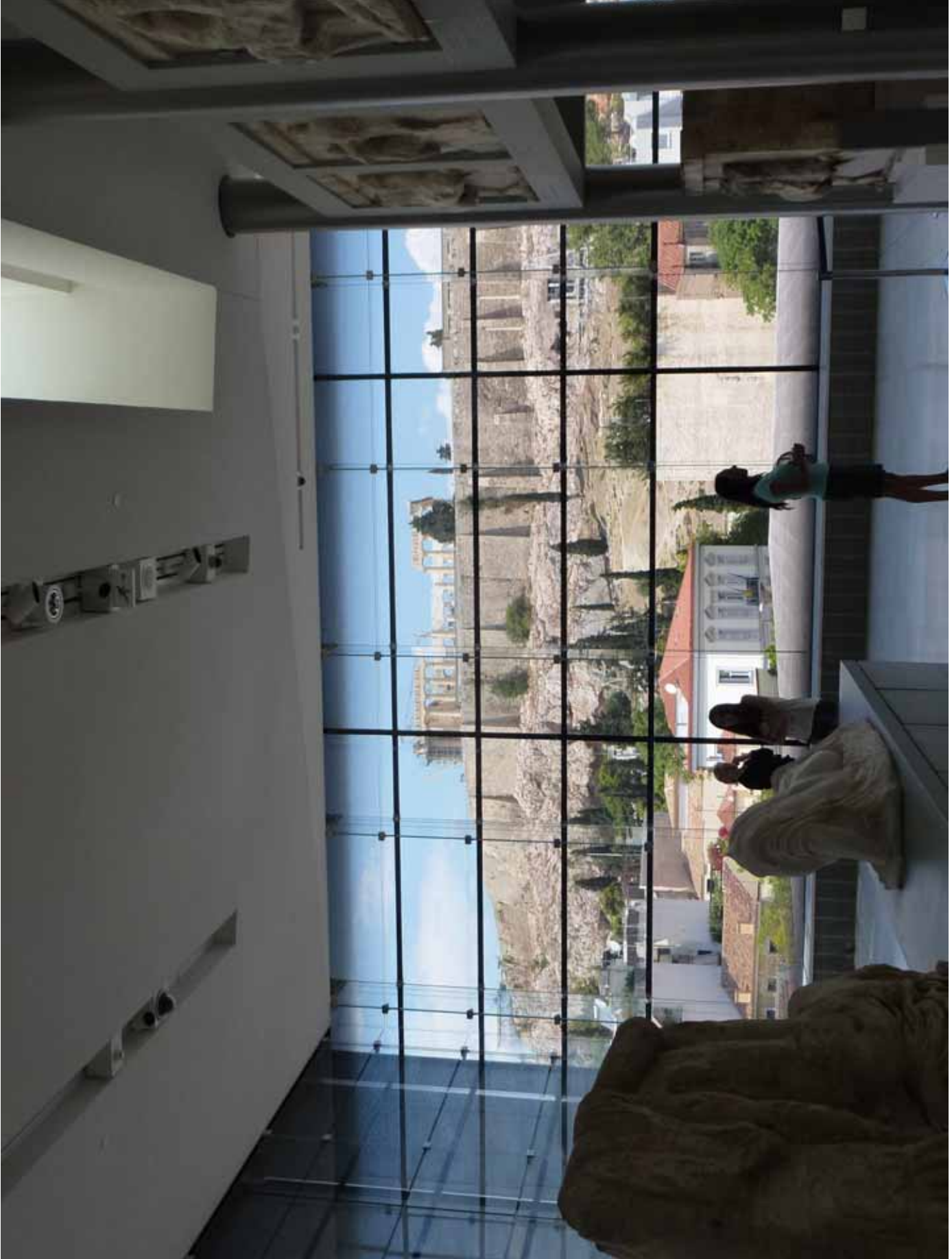
438 av. J.C.

2.2

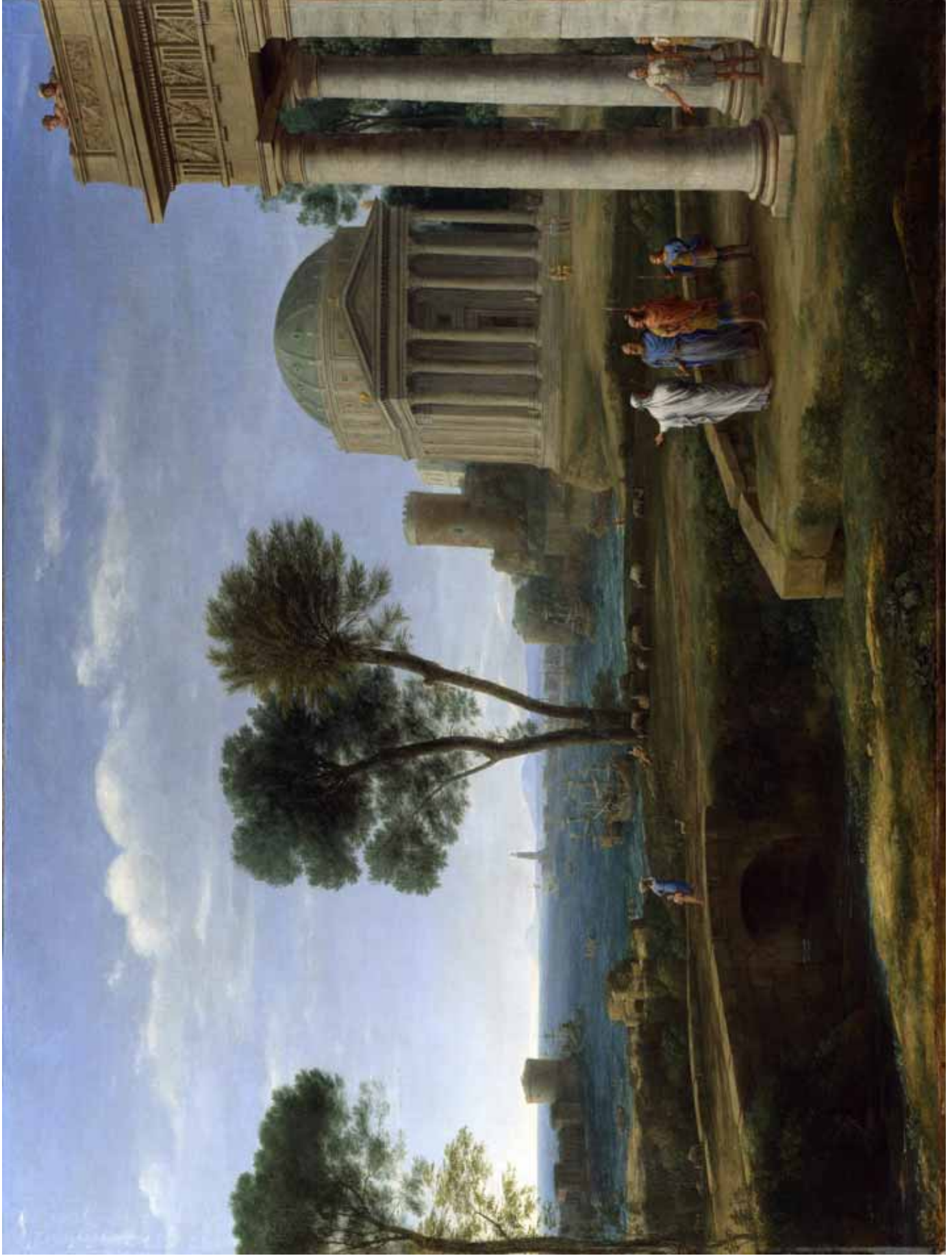
Claude Lorraine dit «Le Lorrain», *Marine avec Énée à Délos*

Londres, National Gallery, 1672

Huile sur toile - 100 x 134 cm



document 2.1



document 2.2

Agrégation Arts Appliqués, session 2014.
Architecture et Paysage
sujet n°3

Documents:

3.1

Stephen Talasnik, «*Stream: A Folded Drawing*»

2006

Installation

Implantation : Storm King Art Center, Mountainville, État de New York, États-Unis

3.2

Anish Kapoor, *The Cloud Gate*.

2006

Sculpture monumentale

Implantation : Millenium Park, Chicago, Illinois, Etats Unis.

Photographie © Ribarnica



document 3.1



document 3.2

Agrégation Arts Appliqués, session 2014.
Architecture et Paysage
sujet n°5

Documents:

5.1

Opération d'habitat 'Les Boréales'

Août 2013

Architecte : Tetrarc

Maitrise d'ouvrage : HABITAT 44

Programme : 39 logements

Localisation : Nantes, Vallon des Dervallières

Photographie © Annick Bienfait

5.2

Tour de David

chantier abandonné en 1997

Architectes : Enrique Gómez

Implantation : Caracas (Venezuela)

Image 1 : Vue d'ensemble © Julia King

Image 2 : portrait d'un Habitant © Iwan Baam



document 5.1



document 5.2

Agrégation Arts Appliqués, session 2014.
Architecture et Paysage
sujet n°6

Documents:

6.1

Cathédrale en carton

Architectes : Shigeru Ban + Waren et Mahoney
Maitrise d'ouvrage : Diocèse anglican de Christchurch
Implantation : Christchurch, Nouvelle Zélande
Livraison : 2013

Image 1 : Vue de la façade avant du bâtiment © Bridgit Anderson

image 2 : portrait de Shigeru Ban sur le Chantier © David Berridge.

6.2

Musée Historique de Ningbo

Architectes : Wang Shu, Amateur Architecture Studio
Maitrise d'ouvrage : Ville de Ningbo
Implantation : Ville de Ningbo, province du Zhejiang, Chine
Livraison : 2008

image 1 : vue extérieure © Iwan Baan

image 2 : façade vue de détail © Evan Chakroff



document 6.1



Agrégation Arts Appliqués, session 2014.
Architecture et Paysage
sujet n°7

Documents:

7.1

Usine de traitement des déchets et piste de ski.

Architecte : BIG (Bjark Ingels Group)

Maitrise d'ouvrage : amagerforbraending

Implantation : Copenhague, Danemark

Livraison prévue en 2017

Image 1 : Vue perspective du projet © BIG

image 2 (en haut à droite) : Schéma de fonctionnement de la piste de ski © BIG

7.2

Département des Arts islamiques

Architectes : Mario Bellini, Rudy Ricciotti

Maitrise d'ouvrage : Musée du Louvre

Implantation : Paris, musée du Louvre

Livraison : 2012

image 1 : vue de la cour Visconti Photo © Raphaele Cipolletta

image 2 : portrait de l'architecte Mario Bellini à l'intérieur du bâtiment Photo © Mario Bellini Architects

