

Agrégation Arts Appliqués, session 2013.
Architecture et Paysage
sujet n°1

Documents:

1.1

Rome, 2011

Forum romain :

Basilique de Constantin et de Maxence, 4^e siècle ap. J.-C.,
Église Ste Françoise romaine X^e siècle ap. JC),
et ville.

1.2

Rome, 2011

Le Panthéon (I^e siècle av. J.-C), via della Minerva

1.3

Mémorial aux Juifs assassinés d'Europe

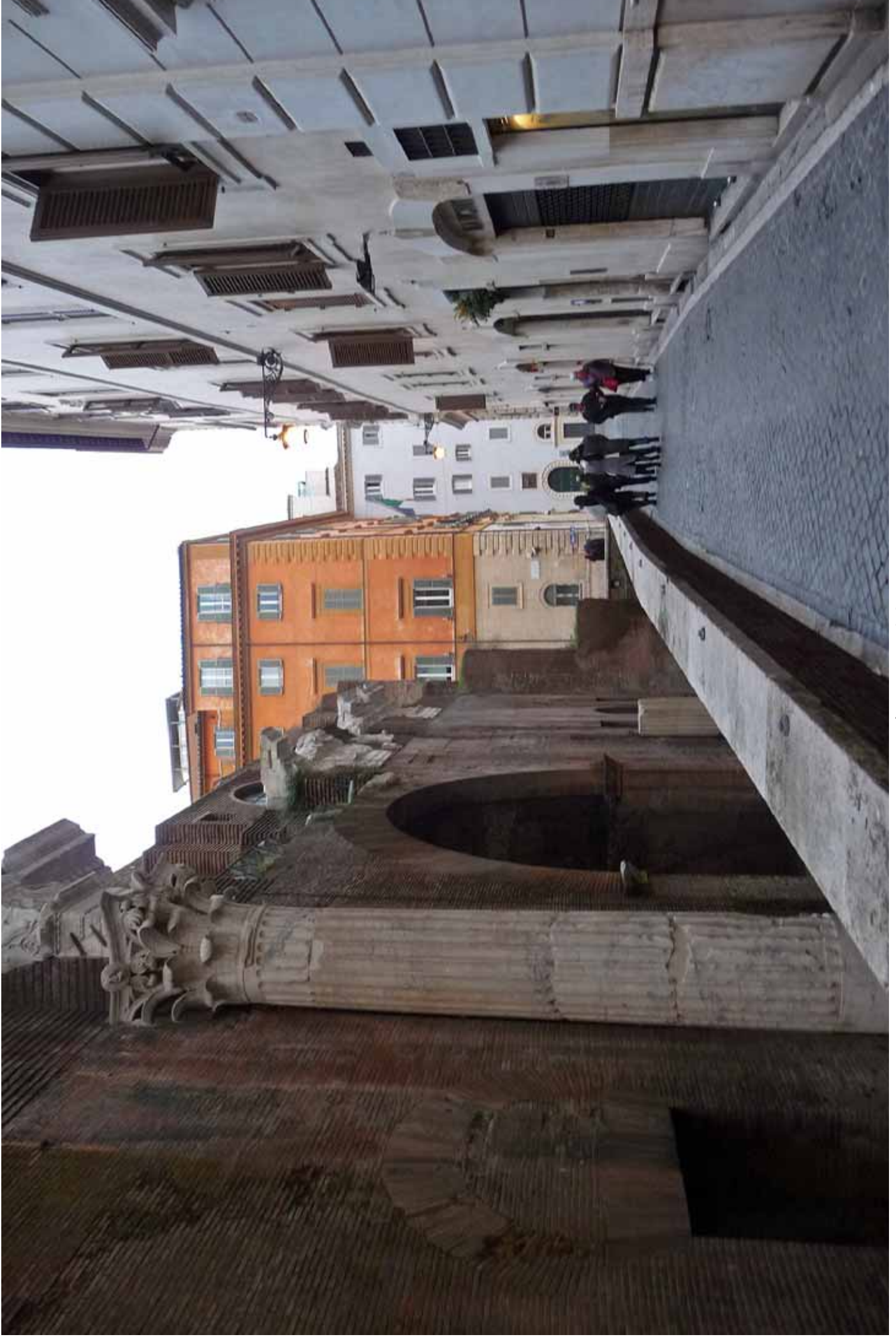
(Denkmal für die ermordeten Juden Europas),

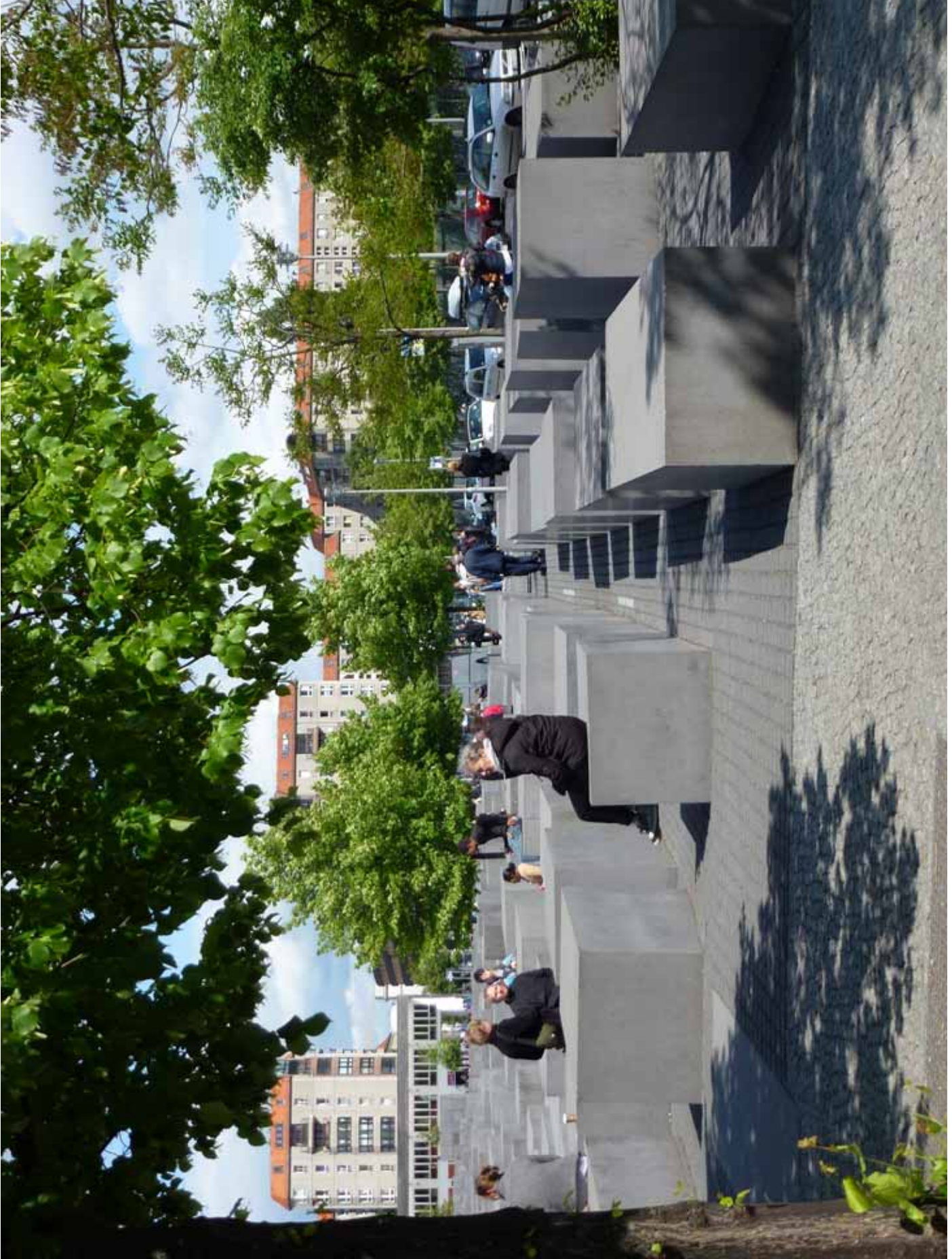
Peter Eisenman, architecte, 2003-2004

Hannah Arendt Strasse, Berlin



document 1.1





document 1.3

Agrégation Arts Appliqués, session 2013.
Architecture et Paysage
sujet n°2

Documents:

2.1

Exposition Porous City, 2012

676 maquettes en légo blancs

Architectes : MVRDV

© Frans Parthesius

en haut : 676 maquettes. Biennale d'architecture de Venise, Italie, 2012.

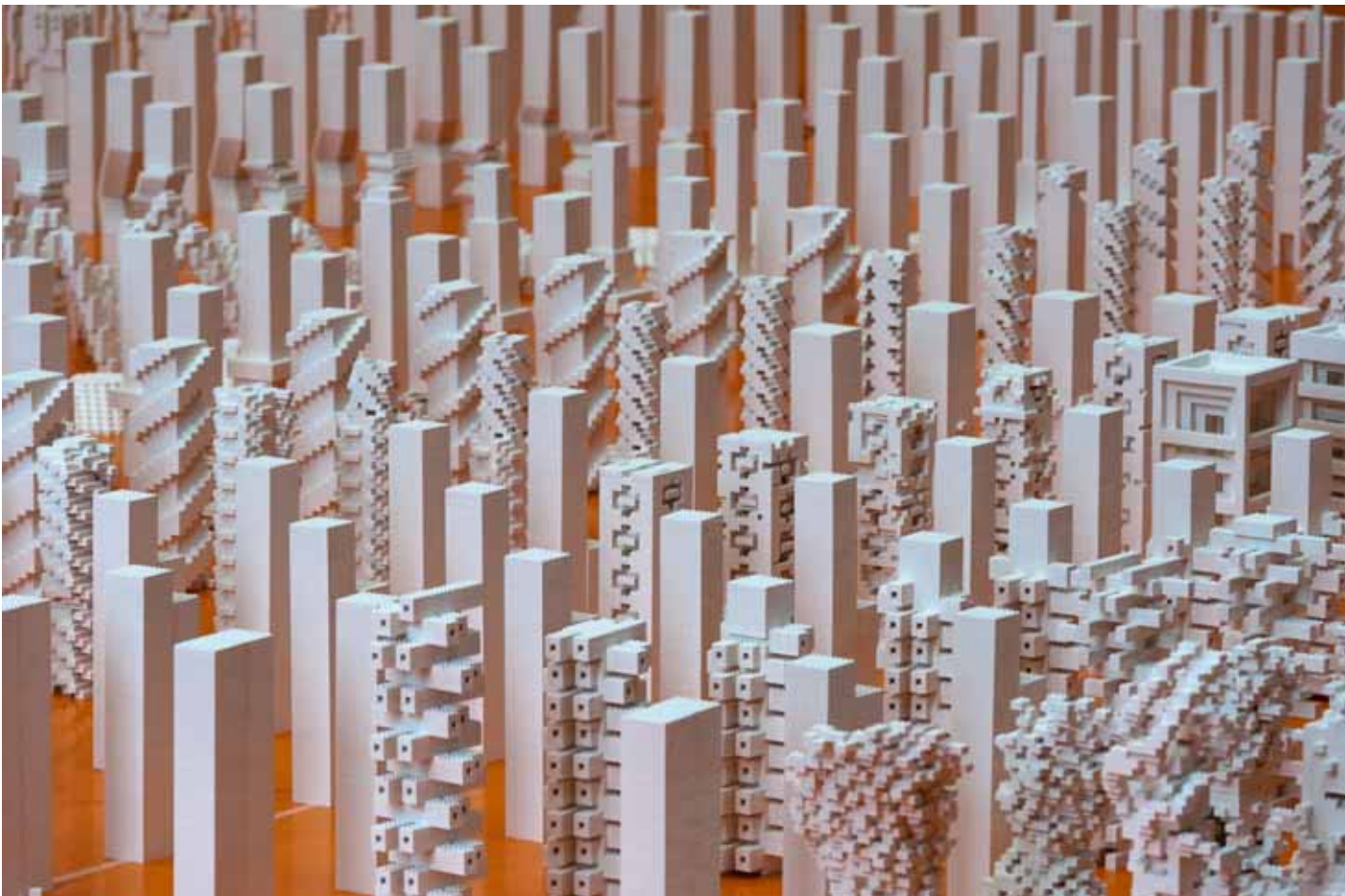
en bas : 16 maquettes. MIPIM 2013, Cannes, Côte d'Azur, France.

2.2

Duisburg Nord Landschaftspark (All.), 1991

Latz & Partner, paysagistes

Reconversion d'une friche industrielle en parc paysager,
Duisburg (Ruhr)



document 2.1



Agrégation Arts Appliqués, session 2013.
Architecture et Paysage
sujet n°3

Documents:

3.1 & 3.2

Ambrogio Lorenzetti, Fresque, 1337-1340

Palazzo Pubblico, Sienne

3.1

Allegorie ed effetti del Bionno e Cattivo Governo

3.2

Effetti edbuono governo sulla campagna

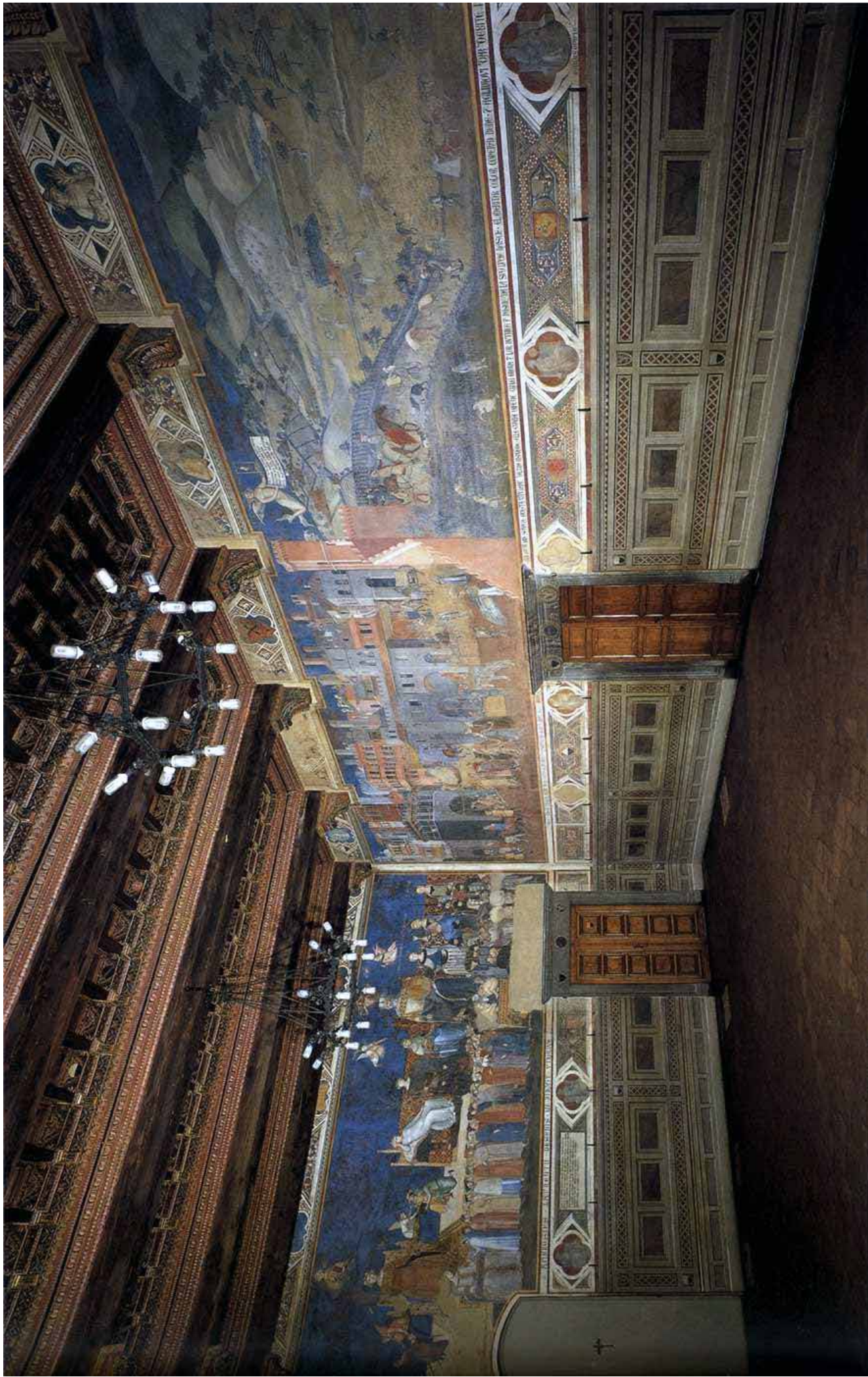
3.3

MVRDV, Vertical City

Gratte-ciel de 88 étages à Jakarta, Indonésie.

Architectes : MVRDV.

Projet présenté en 2012.



document 3.1





Agrégation Arts Appliqués, session 2013.
Architecture et Paysage
sujet n°4

Documents:

4.1

Parque de Flamengo, Autoroute et parc public, 1965

Roberto Burle Marx, paysagiste
Rio de Janeiro (Brésil)

4.2

Zira Island, “the Seven Peaks of Azerbaijan”

Architecte : BIG,
Projet d'aménagement d'un quartier "Zero Energie" sur une île à proximité de Baku.
Présenté en 2012.

4.3

Marina Baie des Anges, 1969-1983

Architecte : André Minangoy.
ensemble immobilier et port de plaisance.
Villeneuve Loubet, Cote d'azure, France



document 4.1



document 4.2



document 4.3

Agrégation Arts Appliqués, session 2013.
Architecture et Paysage
sujet n°5

Documents:

5.1

Fulton Street Mall, 2011

Aménagement de l'espace public
Fulton Street, Brooklyn (New-York, USA)

5.2

Serpentine Gallery Pavilion, 2009

Kazuyo Sejima + Ryue Nishizawa / SANAA.
Photographies : Iwan Baan



document 5.1



document 5.2

Agrégation Arts Appliqués, session 2013.
Architecture et Paysage
sujet n°7

Documents:

7.1

Dekalb Market, 2011

Installation provisoire de commerces et restauration dans des containers maritimes
'Urban Space' et Youngwoo and Associates
Brooklyn (New-York, USA)

7.2

Cities 5

Atelier Olschinsky (Peter Olschinsky and Verena Weiss).
Image numérique

7.3

Hong Kong

Photographie de Romain Jacquet-Lagrece.
Parue en 2012 dans Vertical Horizon, éditions Asia One.







Agrégation Arts Appliqués, session 2013.
Architecture et Paysage
sujet n°8

Documents:

8.1

Sun City, Arizona, 2005

Alex Maclean, photographe

8.2

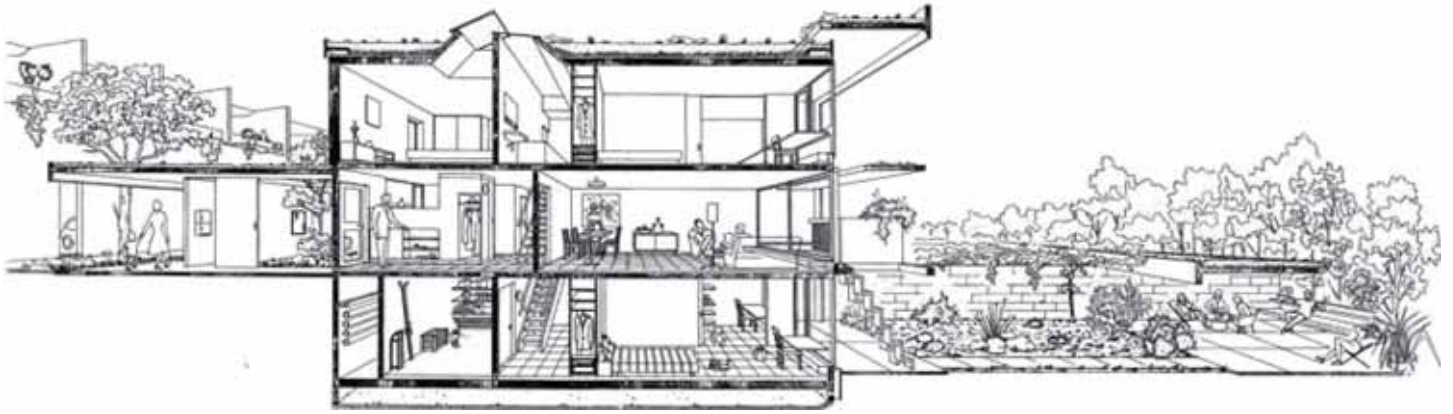
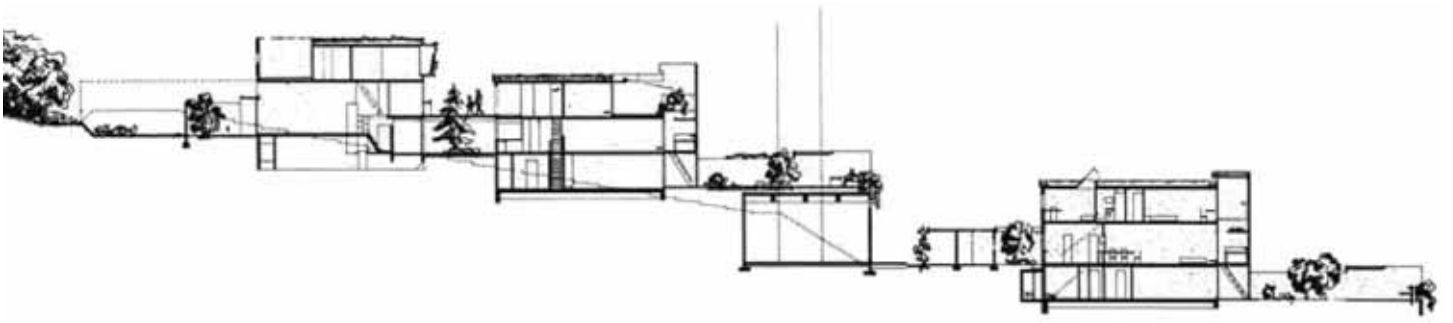
Siedlung-Halen, 1961

Ensemble d'habitations et d'équipements,

Architectes : Atelier 5

Berne (Suisse)





document 8.2

Agrégation Arts Appliqués, session 2013.
Architecture et Paysage
sujet n°9

Documents:

9.1

Brooklyn Grange Roof-top Farm, 2009

Ferme urbaine sur un toit.

Initiateur : Ben Flanner

Photographie : Cyrus Dowlatshahi

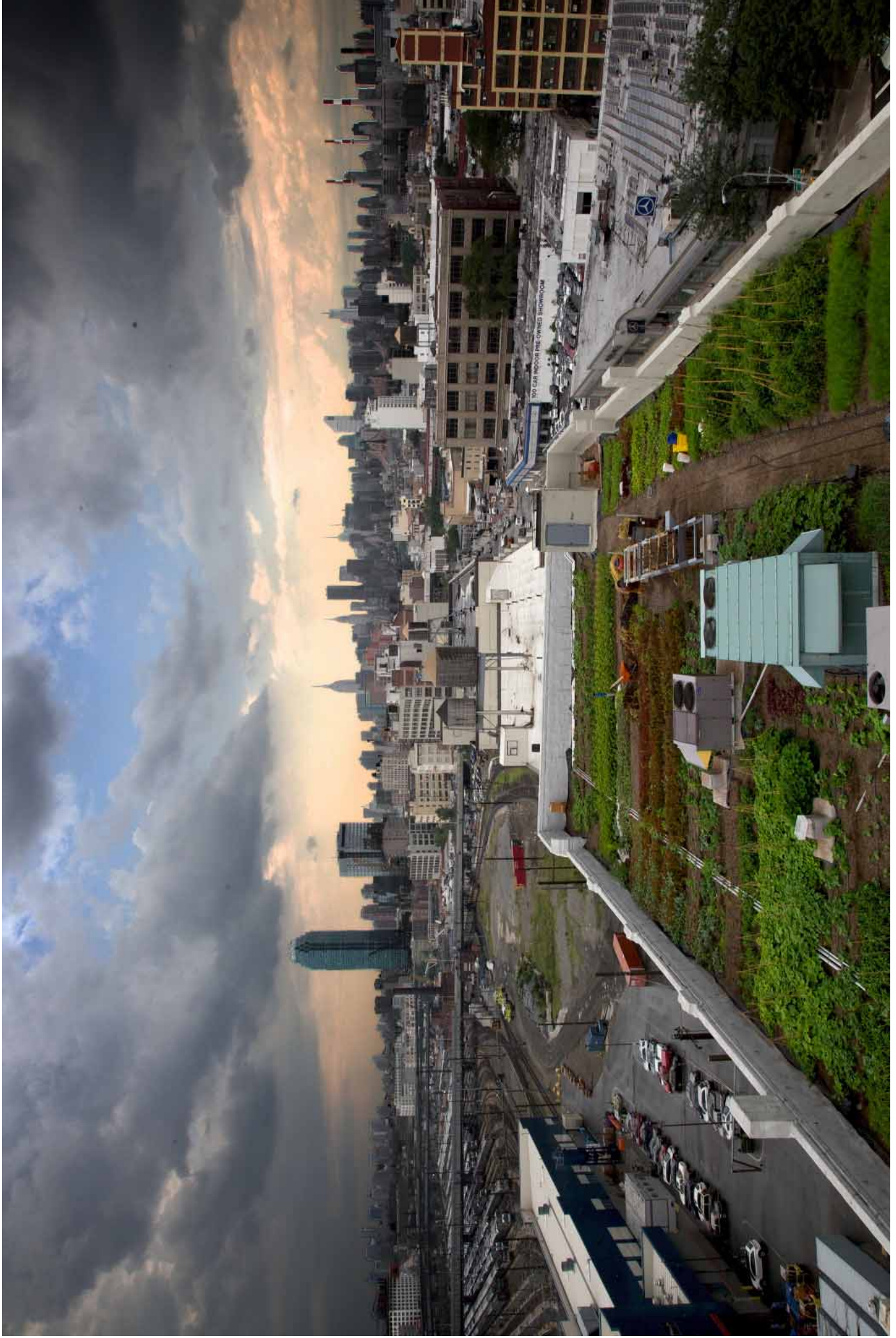
Brooklyn (New-York, USA)

9.2

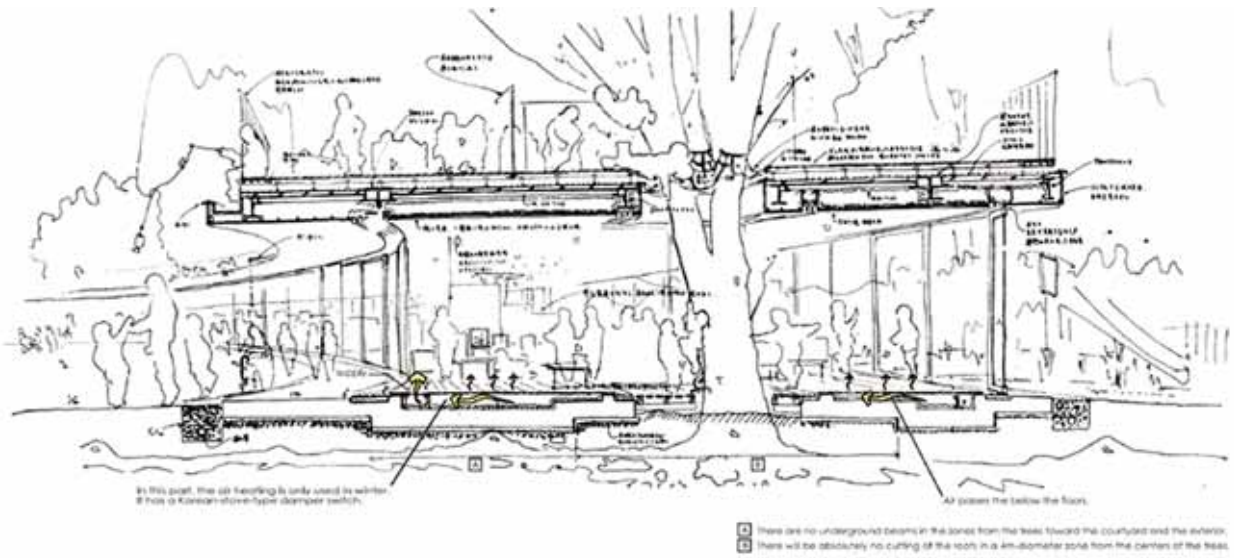
Fuji Kindergarten, 2007

Architectes : Takaharu et Yui Tezuka.

Tachikawa, à proximité de Tokyo, Japon



document 9.1



document 9.2

Agrégation Arts Appliqués, session 2013.
Architecture et Paysage
sujet n°10

Documents:

10.1

Rolex Learning Center, 2009

Architectes: Ryue Nishizawa and Kazuyo Sejima

Photographie : Hisao Suzuki (SANAA)

Lausanne, Suisse

10.2

The High Line, Manhattan, New York

Parc linéaire sur une ancienne voie ferrée aérienne

Concepteurs : James Corner Field

Opérations Paysagistes : Diller Scofidio et Renfro Architects

Vue depuis la High Line:

Robert Adams, Nebraska State Highway 2, 1978

Exposition photographique



document 10.1

