

# C.A.P.

## MAINTENANCE DE BÂTIMENTS DE COLLECTIVITÉS

Session : 2020

### EP1 – Technologie et Prévention

Durée : 1h30

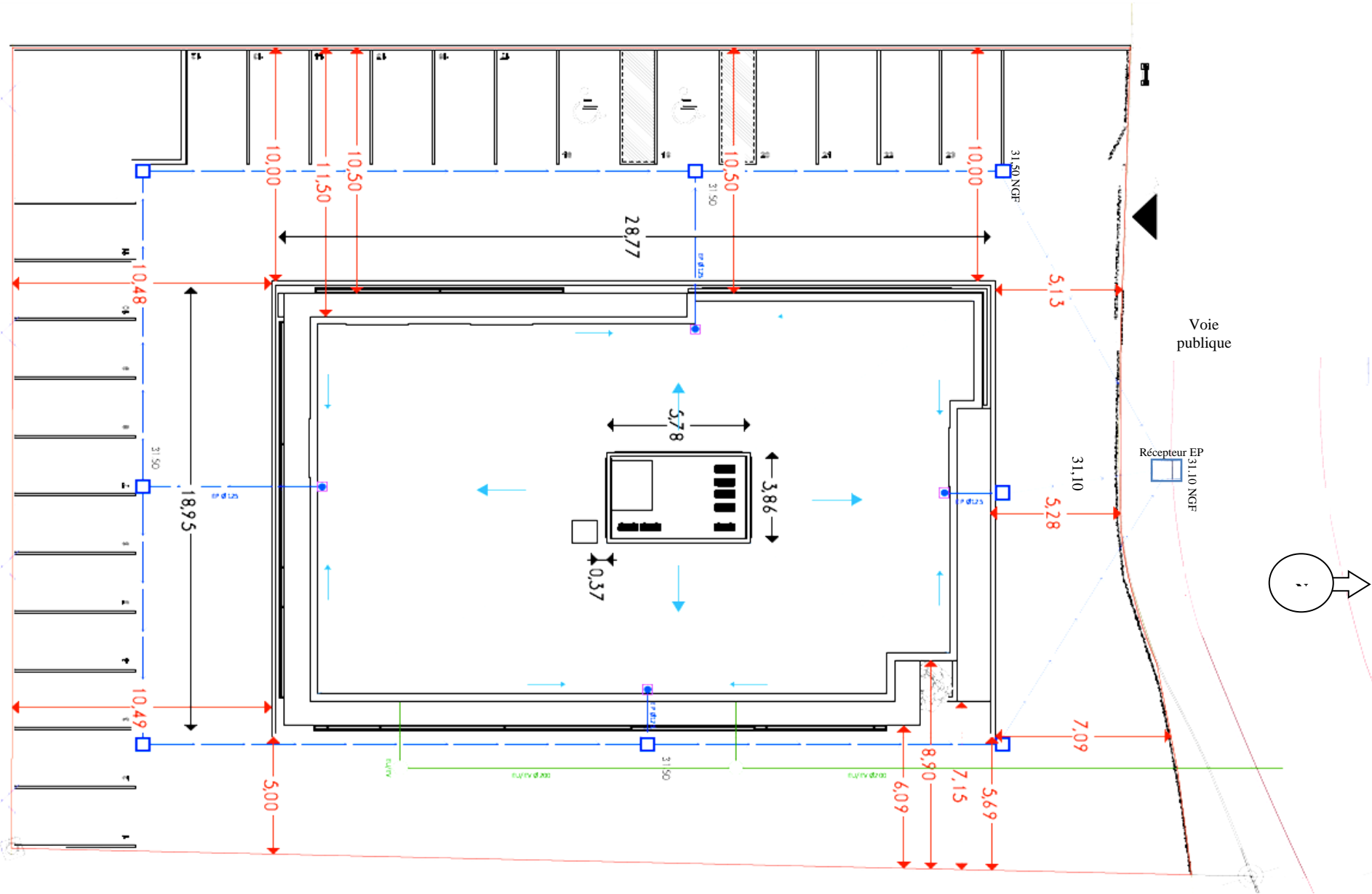
Coef. : 3

## DOSSIER TECHNIQUE

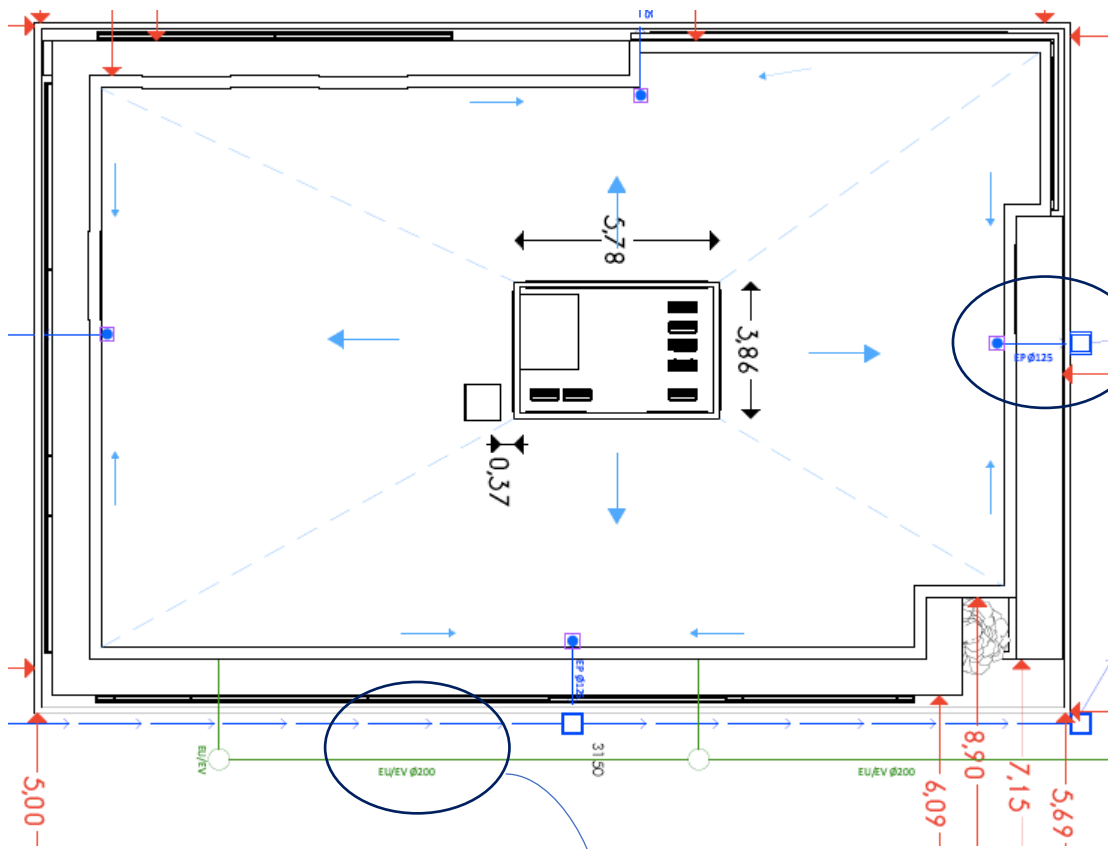
Ce dossier comporte 14 pages numérotées de page DT 1/14 à page DT 14/14

Pages	Désignation des contenus
2/14	Plan de masse
3/14	Plan de toiture - détail n°1 - n°2
4/14 à 7/14	Plan de façade A ; B ; C ; D
8/14	Plan Rez-de-chaussée
9/14	Plan R+1
10/14	Plan de coupe
11/14	Fiche technique peinture
12/14	Document technique - sac de ciment CEM2-A
13/14 à 14/14	Documentation technique Legrand

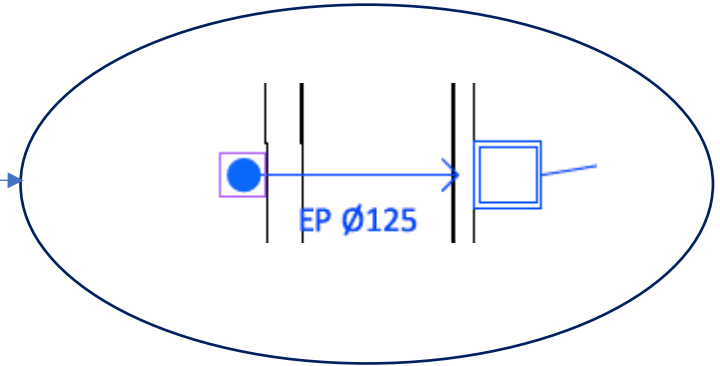
CAP Maintenance de Bâtiments de Collectivités	Code :2006-CAP MBC EP1	Dossier TECHNIQUE	
EP1 – Technologie et prévention	Durée : 1h30	Coefficient : 3	Page DT 1/14



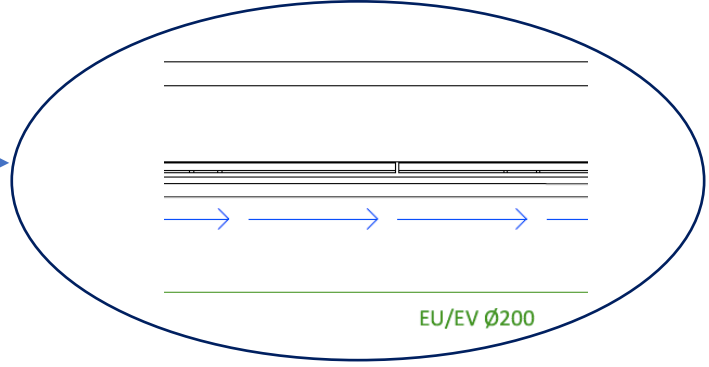
**Plan de masse (sans échelle)**



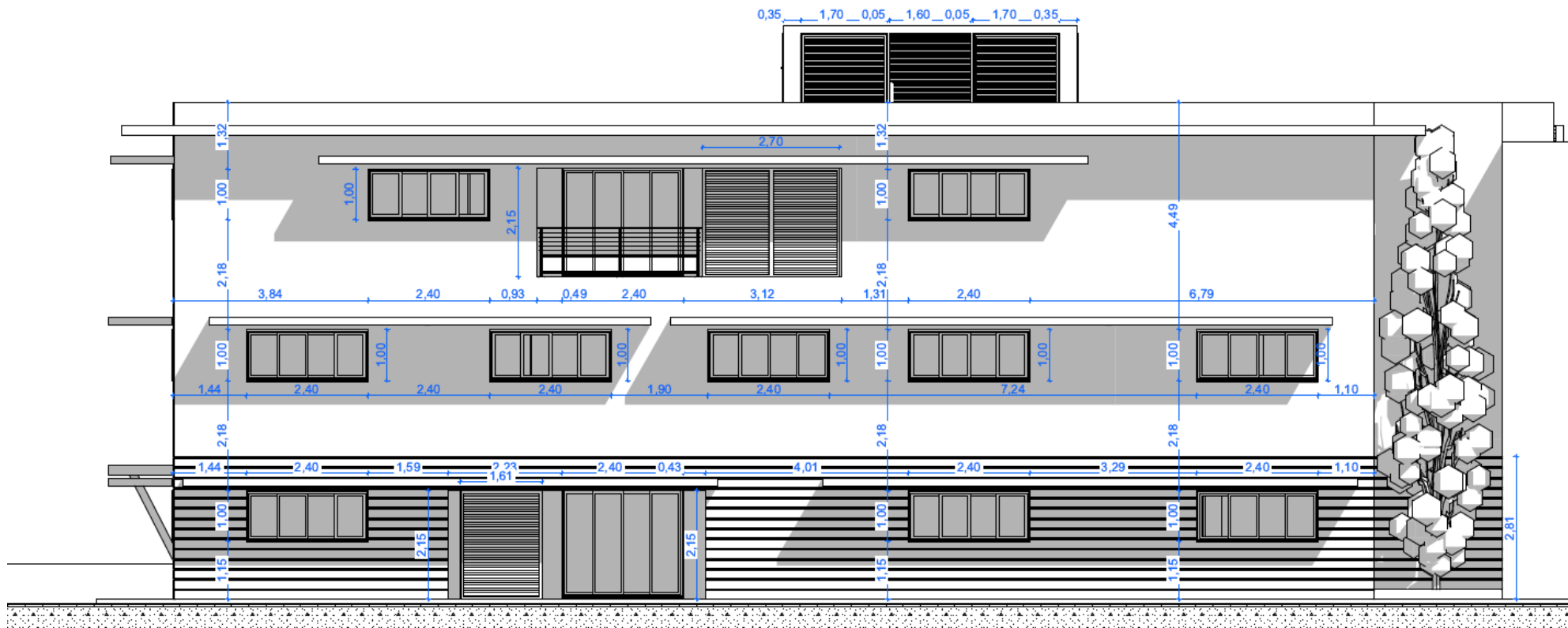
Détail N°1



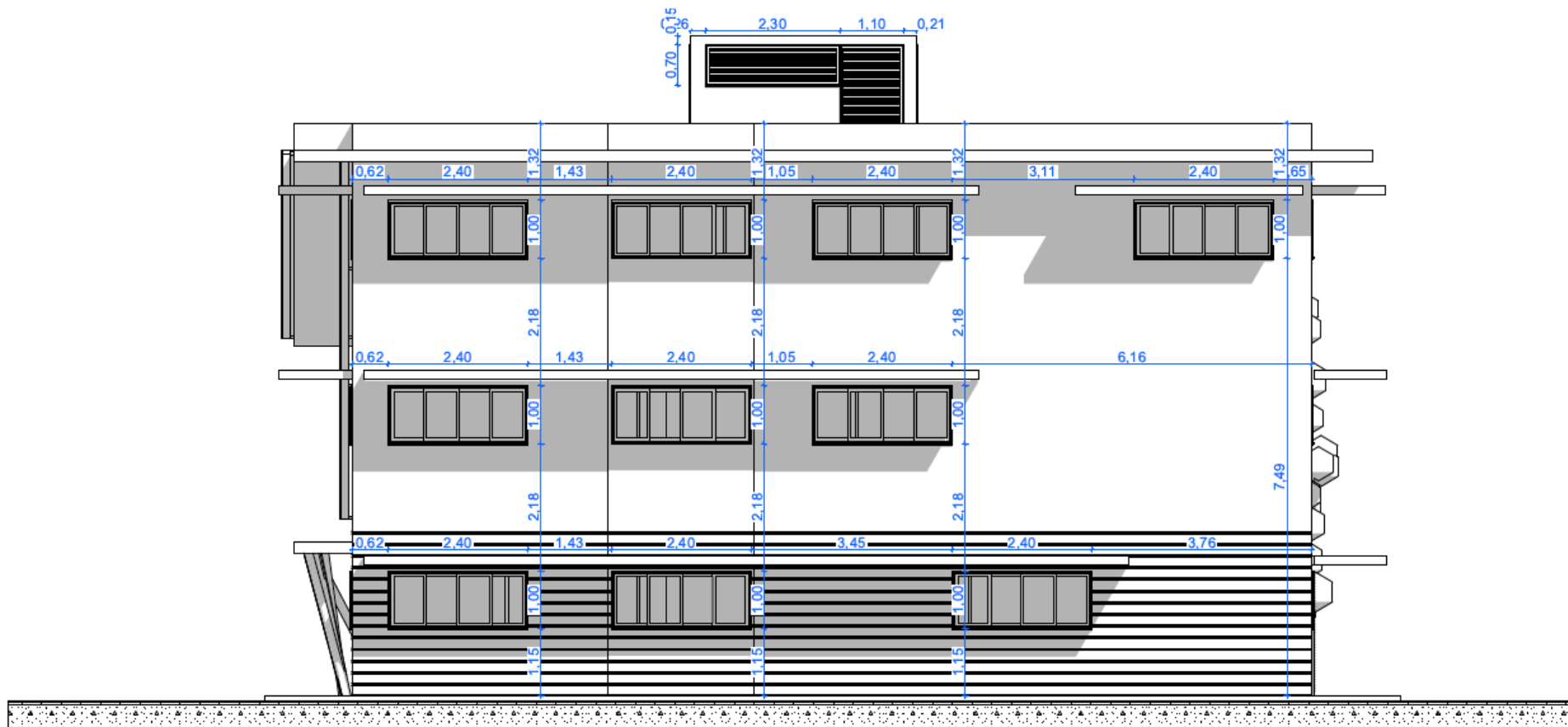
Détail N°2



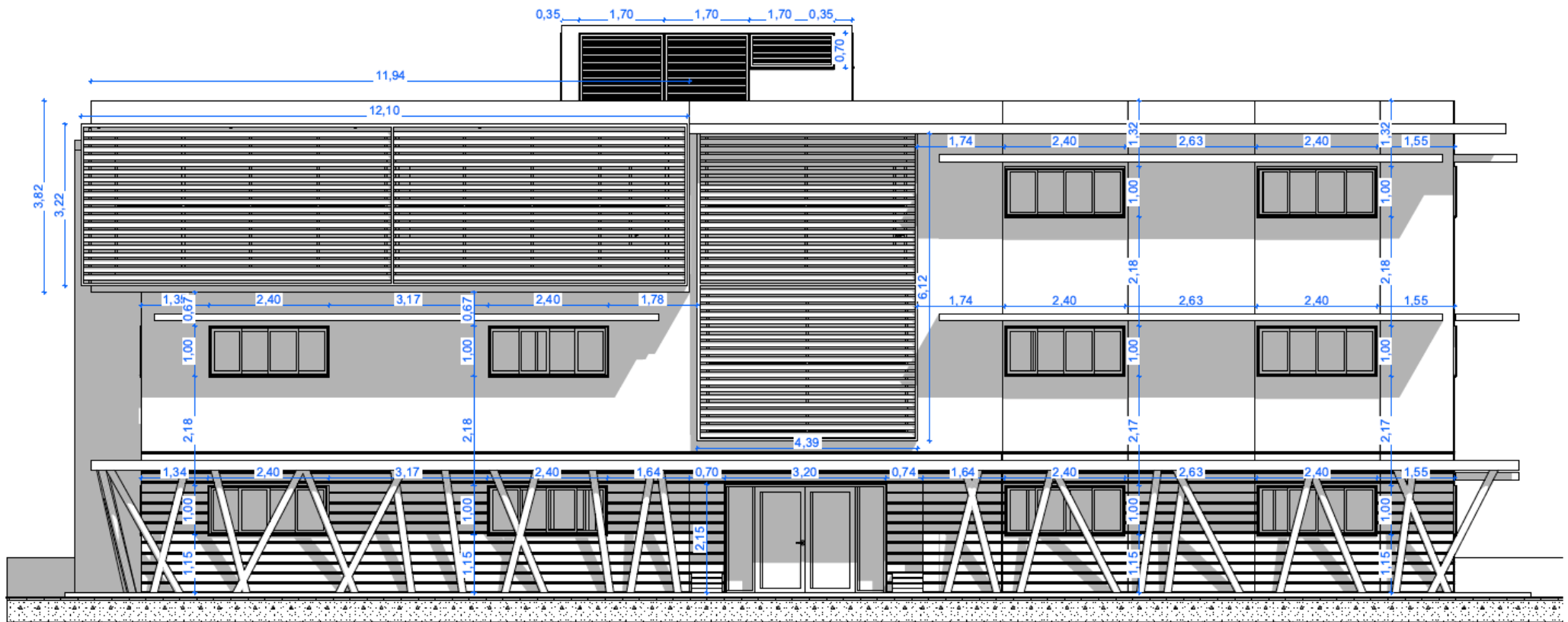
Plan de toiture et détails



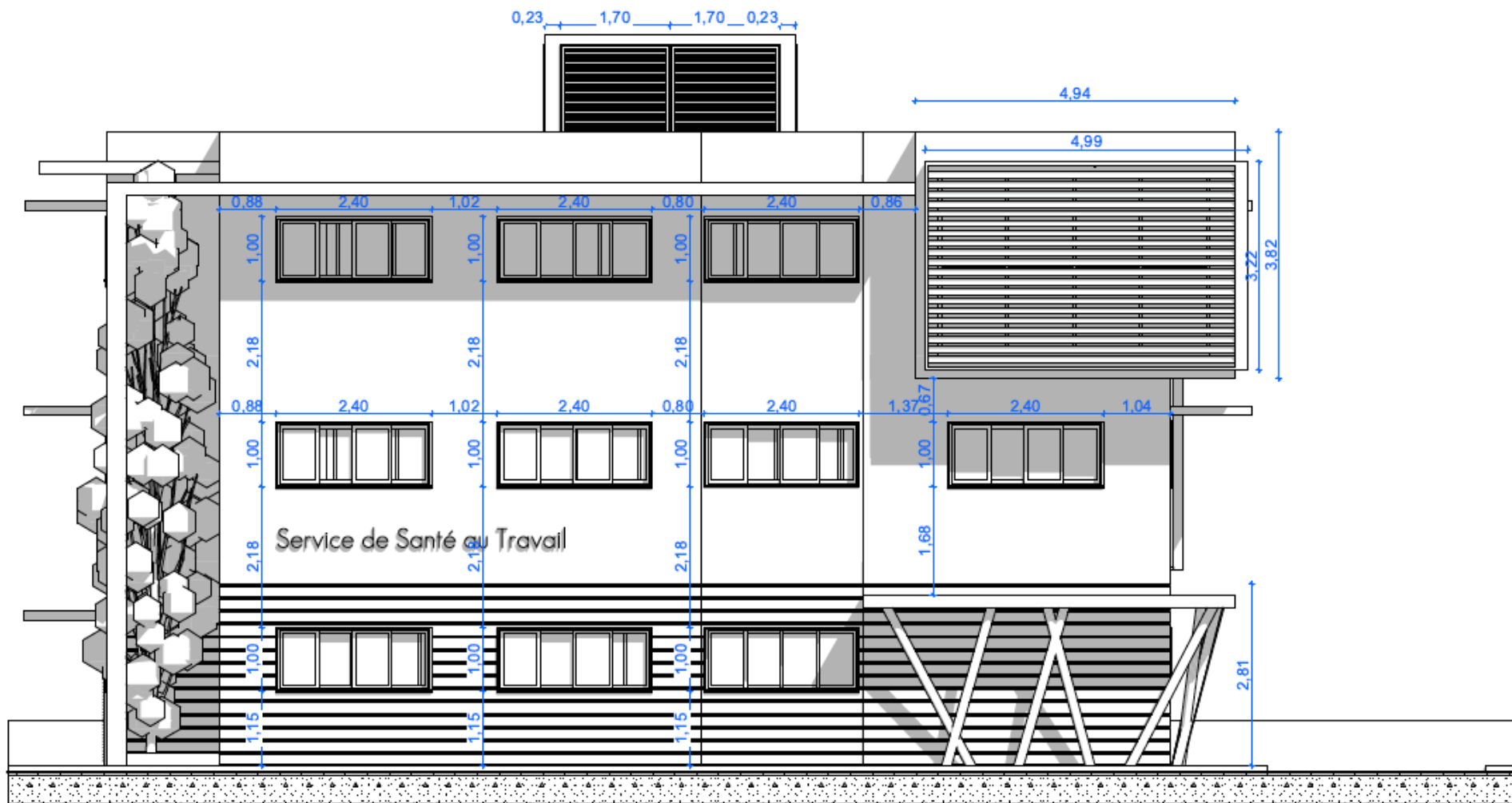
Façade A



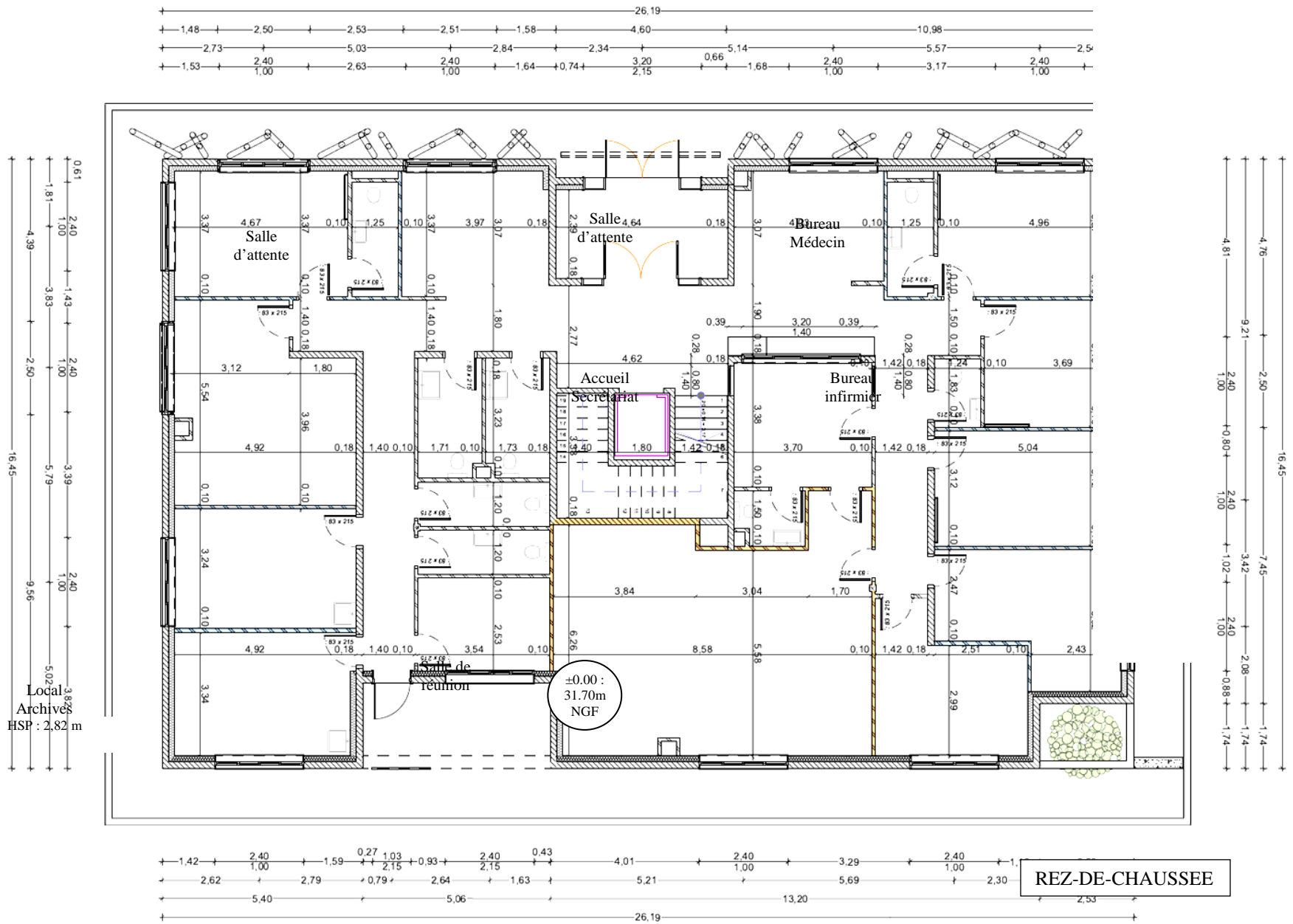
Façade B



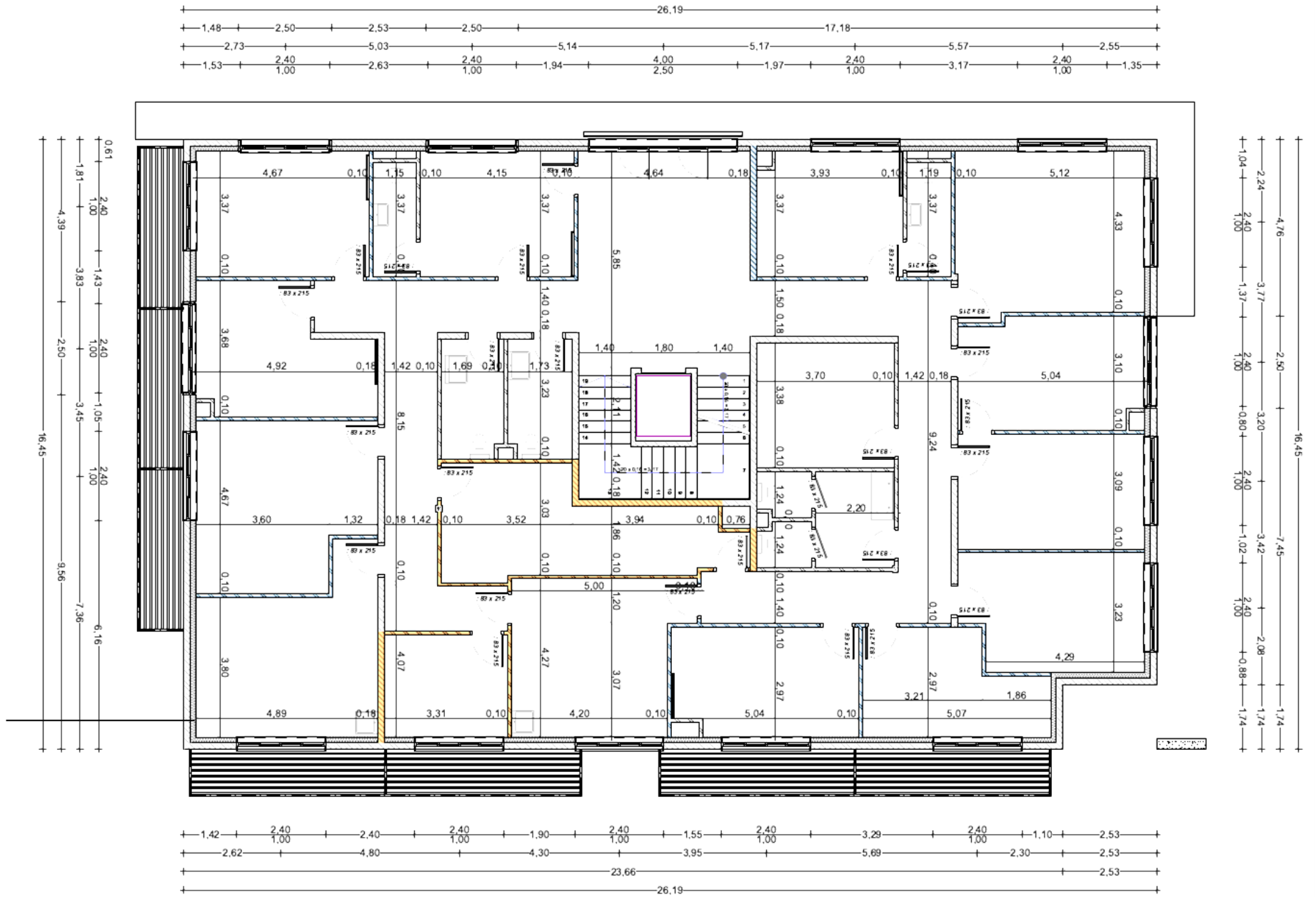
Façade C



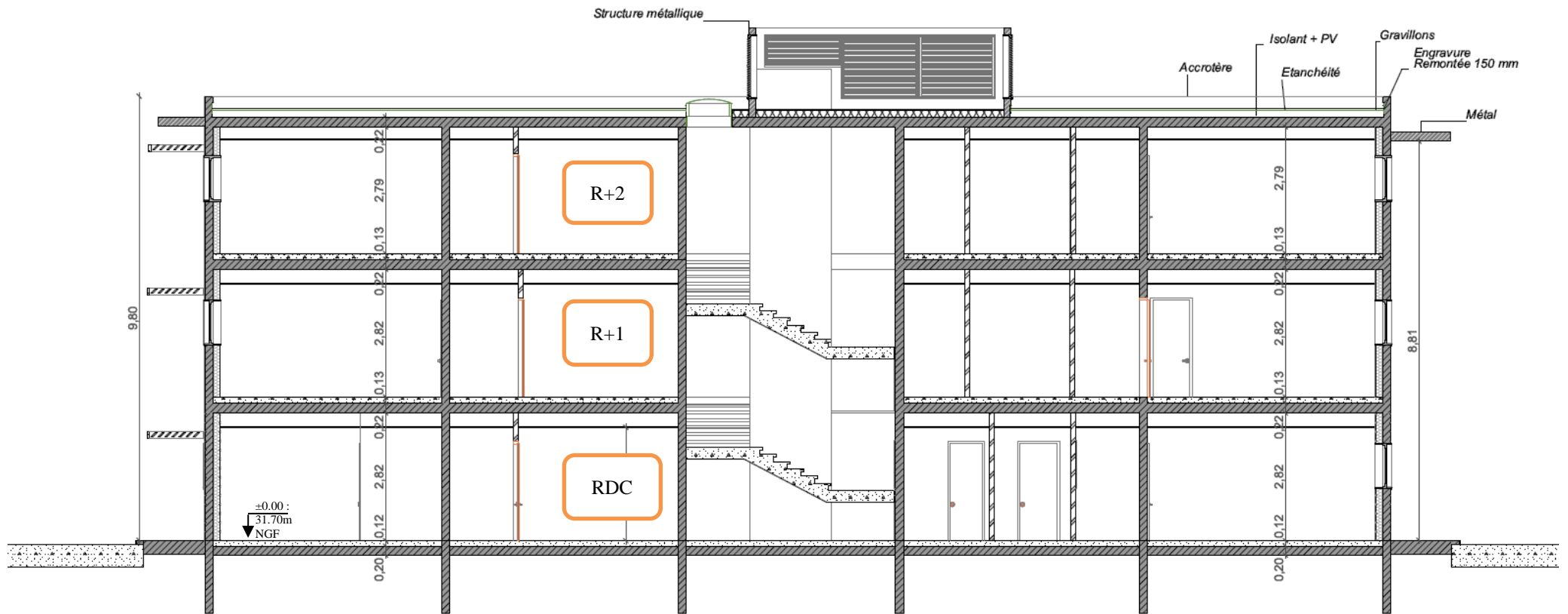
Façade D







R + 1



# ALKYNÉO MAT

## Peinture mate à base de résines alkydes en émulsion et acryliques

Int.

### Définition

- Peinture mate pour la décoration des murs et plafonds, à base de résines alkydes en émulsion et acryliques.

### Domaines d'emploi

- Intérieur.
- Murs et plafonds.
- Pièces sèches.
- Travaux neufs, travaux d'entretien
- Etat de finition B.

### Points forts

Temps ouvert suffisamment long pour permettre une application aisée, facile d'emploi, respecte la santé du peintre et de ses clients.

### Caractéristiques

Bon pouvoir opacifiant, blancheur stable dans le temps.

### Caractéristiques Techniques

#### Nuances :

- Blanc et teintes pastel du nuancier Chromatic®.

#### Masse volumique à 20 °C :

- $1,53 \pm 0,05$  g/cm<sup>3</sup>.

#### Extrait sec volumique :

- 40 % ( $\pm 2\%$ ).

#### Extrait sec pondéral :

- 60 % ( $\pm 2\%$ ).

#### Temps de séchage à 23 °C et 50% d'humidité relative :

- Sec au toucher : 2 heures.

#### Temps de recouvrement à 23 °C et 50% d'humidité relative :

- 6 heures (peut varier selon la température et l'humidité).

#### Rendement moyen :

- 10 m<sup>2</sup>/litre

#### Résistance à l'abrasion humide :

- Norme NF EN 13300 : classe 3 (perte d'épaisseur du film > 20 µm et < 70 µm, après 200 cycles).

#### Conditionnement :

- 5 litres, 15 litres.

#### Conservation :

- 12 mois en emballage hermétique d'origine.
- Stocker à l'abri du gel.
- Utiliser rapidement après ouverture.

#### Application Matériel d'application :

- Brosse, rouleau polyamide texturé 12 mm, pistolet.

#### Dilution :

- Brosse, rouleau, pistolet : prêt à l'emploi.

#### Nettoyage du matériel :

- Eau

#### Précautions d'emploi :

- Ne pas appliquer par une température inférieure à 8 °C et une humidité relative > à 65%.

#### Classification AFNOR :

- NF T 36-005 - Famille I Classe 4a 7b2
- Les valeurs COV indiquées tiennent compte de nos colorants.

#### Emissions dans l'air intérieur :









- Classe A+.









#### Type de supports et préparation

#### Type de supports :

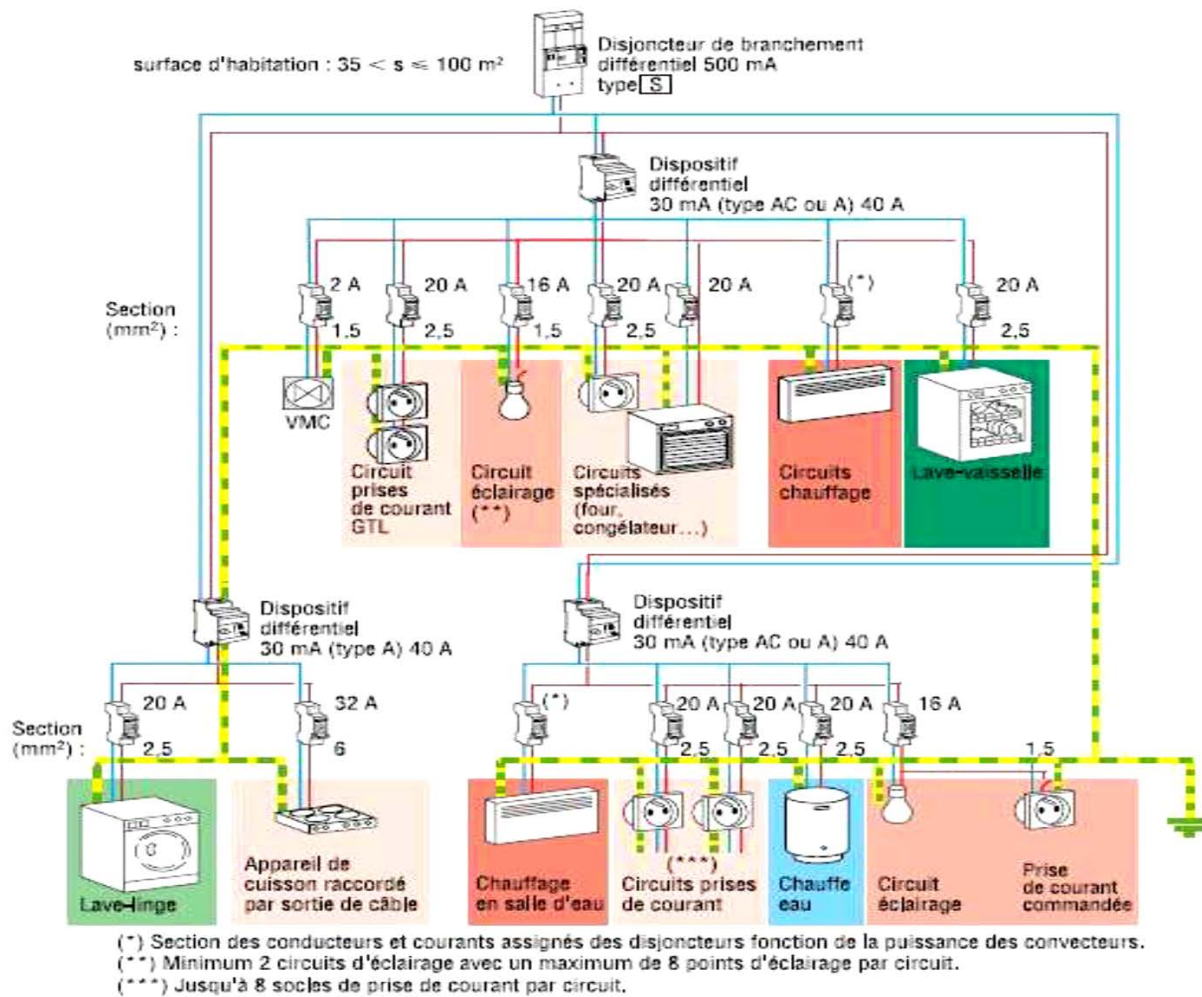
- Plâtre et dérivés, bétons et dérivés, anciennes peintures adhérentes.

**DOCUMENT TECHNIQUE - SAC DE CIMENT CEM2-A**

Dosage pour 1 sac de 35 kg	Dosage équivalent Kg de ciment/m <sup>3</sup>	Sable 0/5 mm	Gravillons 5/20 mm	Eau	Volume
		Pré-mélange 0/20 mm			
OUVRAGES EN BÉTON COURANT	350 Kg/m <sup>3</sup> de béton	 x 5	 x 8	 17 litres environ	100 litres environ
		 x 10			
MORTIER COURANT	350 Kg/m <sup>3</sup> de sable	 x 10		 17 litres environ	100 litres environ
MONTAGE DE MURS	300 Kg/m <sup>3</sup> de sable	 x 12		 17 litres environ	120 litres environ

Dosage pour 1 sac de 25 kg	Dosage équivalent Kg de ciment/m <sup>3</sup>	Sable 0/5 mm	Gravillons 5/20 mm	Eau	Volume
		Pré-mélange 0/20 mm			
OUVRAGES EN BÉTON COURANT	350 Kg/m <sup>3</sup> de béton	 x 3,5	 x 5,5	 11 litres environ	70 litres environ
		 x 7			
MORTIER COURANT	350 Kg/m <sup>3</sup> de sable	 x 7		 11 litres environ	70 litres environ
MONTAGE DE MURS	300 Kg/m <sup>3</sup> de sable	 x 9		 11 litres environ	90 litres environ

*Dosages donnés à titre indicatif et pouvant varier suivant les matériaux régionaux et le taux d'hygrométrie des granulats.  
Les dosages en eau sont donnés à titre indicatif et peuvent varier suivant les caractéristiques intrinsèques et de fabrication des granulats,  
de leur stockage sur chantier, et des conditions climatiques.*



# La protection des biens et des circuits

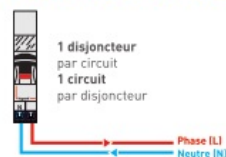


## — Les disjoncteurs dans le logement



EN SAVOIR PLUS

### COUPER LE COURANT EN CAS DE COURT-CIRCUIT OU DE SURINTENSITÉ



### EN NEUF ET GROSSE RÉNOVATION



### LES CIRCUITS ÉLECTRIQUES DANS LE LOGEMENT

	SECTION MINI FILS	INTENSITÉ MAXI DISJONCTEURS	CIRCUIT PROTÉGÉ
<b>Circuits lumières</b>			
Lumières	1,5 mm <sup>2</sup>	<b>16 A</b>	<b>8 points lumineux maxi</b> par circuit Au moins 2 circuits par logement (> 35 m <sup>2</sup> )
<b>Circuits prises de courant</b>			
Prises de courant avec terre	1,5 mm <sup>2</sup>	<b>16 A</b>	<b>8 prises maxi</b> par circuit
	2,5 mm <sup>2</sup>	<b>20 A</b>	<b>12 prises maxi</b> par circuit
Prises de courant avec terre dédiées cuisine <sup>(2)</sup>	2,5 mm <sup>2</sup>	<b>20 A</b>	<b>6 prises maxi</b>
<b>Circuits spécialisés</b>			
Volets roulants	1,5 mm <sup>2</sup>	<b>16 A</b>	<b>1 circuit dédié</b> pour l'ensemble des volets
Chauffage électrique	2,5 mm <sup>2</sup>	<b>20 A</b>	<b>1 circuit dédié</b> par tranche de 4500 W
Lave-vaisselle, lave-linge, sèche-linge, four électrique, congélateur...	2,5 mm <sup>2</sup>	<b>20 A</b>	<b>1 circuit dédié</b> par appareil Au moins 3 circuits par logement
Plaques de cuisson	6 mm <sup>2</sup>	<b>32 A</b>	<b>1 circuit dédié</b>



EN SAVOIR PLUS

(1) La norme NF C 15-100 amendement 5 concerne les installations dont les permis de construire ont été déposés à partir du 27 novembre 2015.  
(2) Hors circuits spécialisés.