

CAPET INTERNE DESIGN & MÉTIERS D'ART
SESSION 2020
ÉPREUVE DE MISE EN SITUATION PROFESSIONNELLE - OPTION DESIGN

Déroulement de l'épreuve

Travaux pratiques et préparation de l'exposé (5 heures)
Exposé et entretien (30 mn + 30 mn)

INTANGIBLE

Documentation

1. Atelier TER BEKKE & BEHAGE, studio graphique, identité et signalétique pour le Musée Adrien DUBOUCHÉ, Limoges, 2012.

2. Adrien M et Claire B, plasticiens, *L'ombre de la vapeur*, Fondation d'entreprise Martell à Cognac, de juin 2018 à avril 2019.

3. AMO, architectes, *Cartesian Space*, défilé homme printemps-été de Prada, Milan, 2019.

Objectif

Engager une pratique expérimentale du design.

Demande

Vous abordez cette épreuve avec une posture d'enseignant capable de se projeter dans une situation réelle en classe de Première STD2A. L'analyse croisée des documents fournis vous permettra de dégager une problématique dans le champ du design. Cette problématique soutiendra la conception du dispositif pédagogique répondant à l'objectif énoncé ci-dessus.

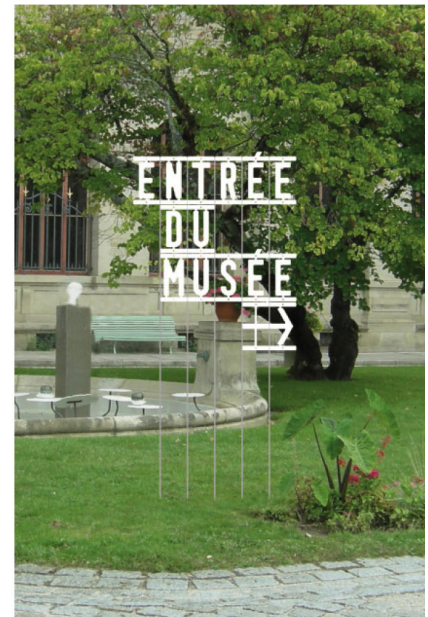
Vos investigations et propositions seront exposées au jury de manière structurée (l'usage du tableau pourra à ce titre vous aider). Votre soutenance comprendra :

- votre analyse enrichie d'apports culturels personnels,
- les objectifs spécifiques et les compétences que vous visez, ainsi que les modalités générales d'organisation de votre séquence,
- le développement en particulier de l'une des séances de votre séquence pédagogique incluant prérequis, planification du temps, dispositifs spatial et temporel, effectif, ressources, mise en situation et actions des élèves, références convoquées et connaissances nouvelles acquises, transversalités envisagées, type d'évaluation, coopérations au sein de la communauté éducative, etc.

Évaluation

- Rigueur de la démarche d'analyse.
- Capacité à identifier des questionnements.
- Pertinence de la problématique dégagée, de la situation didactique envisagée et des objectifs pédagogiques.
- Cohérence du dispositif adopté et pertinence des modalités d'évaluation.
- Lisibilité, aisance et qualité de la communication.
- Capacité à se projeter en tant qu'enseignant dans sa classe et au sein de la communauté éducative.

Document 1



Atelier **TER BEKKE & BEHAGE**, studio graphique, système d'identité et signalétique pour le Musée Adrien DUBOUCHÉ, Limoges, 2012.

Signalétique : porcelaine, métal.

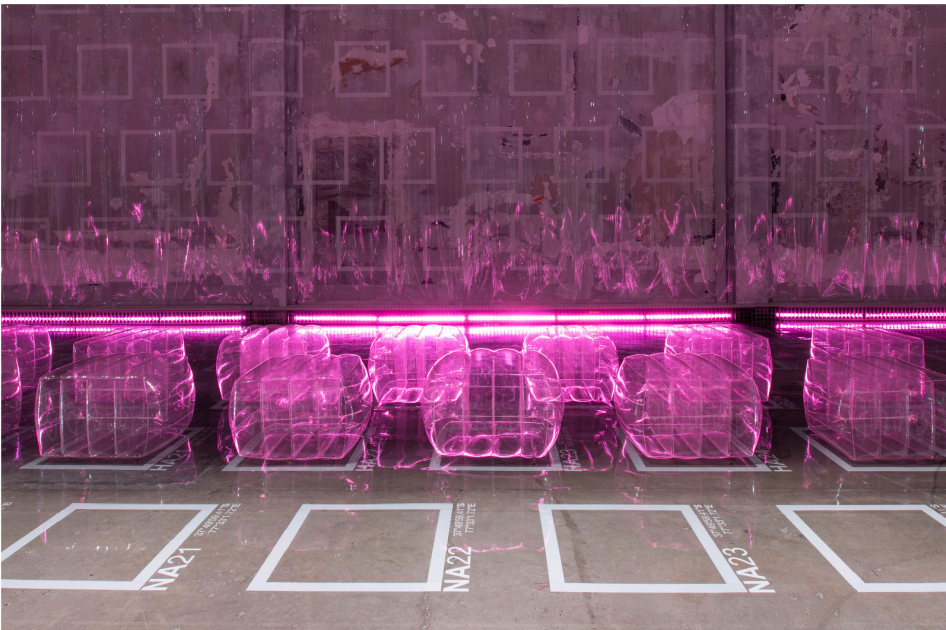
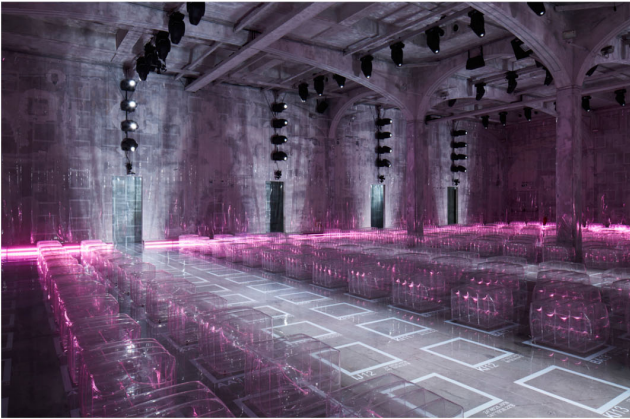
Document 2



Adrien M et Claire B, plasticiens, *L'ombre de la vapeur*, installation in-situ au rez-de-chaussée de la Fondation d'entreprise Martell, Cognac, de juin 2018 à avril 2019.

Une œuvre immersive et interactive sur 900m² qui s'inspire du site de la fondation contaminé par le Torula, champignon qui se nourrit de l'évaporation naturelle de l'alcool. Un algorithme informé par des capteurs de mouvements détermine des projections diffusées sur des installations textiles, au sol et sur les visiteurs.

Document 3



AMO, architectes, *Cartesian Space*, installation pour le défilé homme, printemps-été 2019 de Prada, à la Via Fogazzaro à Milan, Italie, en collaboration avec Rem Koolhaas et Ippolito Pestellini Laparelli, architectes.
Photos © AMO.

L'installation repose sur le recouvrement des murs de béton brut du lieu par des revêtements plastiques transparents, un quadrillage au sol reprenant les coordonnées géographiques, et l'utilisation des tabourets gonflables de Verner Panton (réédition exclusive de la pièce des années 60).
Le titre fait référence aux coordonnées et aux repères cartésiens qui déterminent et représentent la position d'un point dans un espace tri-dimensionnel.