

# C.A.P.

## MAINTENANCE DE BÂTIMENTS DE COLLECTIVITÉS

Session : 2019

### EP1 – Technologie et Prévention

Durée : 1h30

Coef. : 3

## DOSSIER TECHNIQUE

L'usage de tout modèle de calculatrice, avec ou sans mode examen, est autorisé

Ce dossier comporte 8 pages numérotées de page DT 1/8 à page DT 8/8

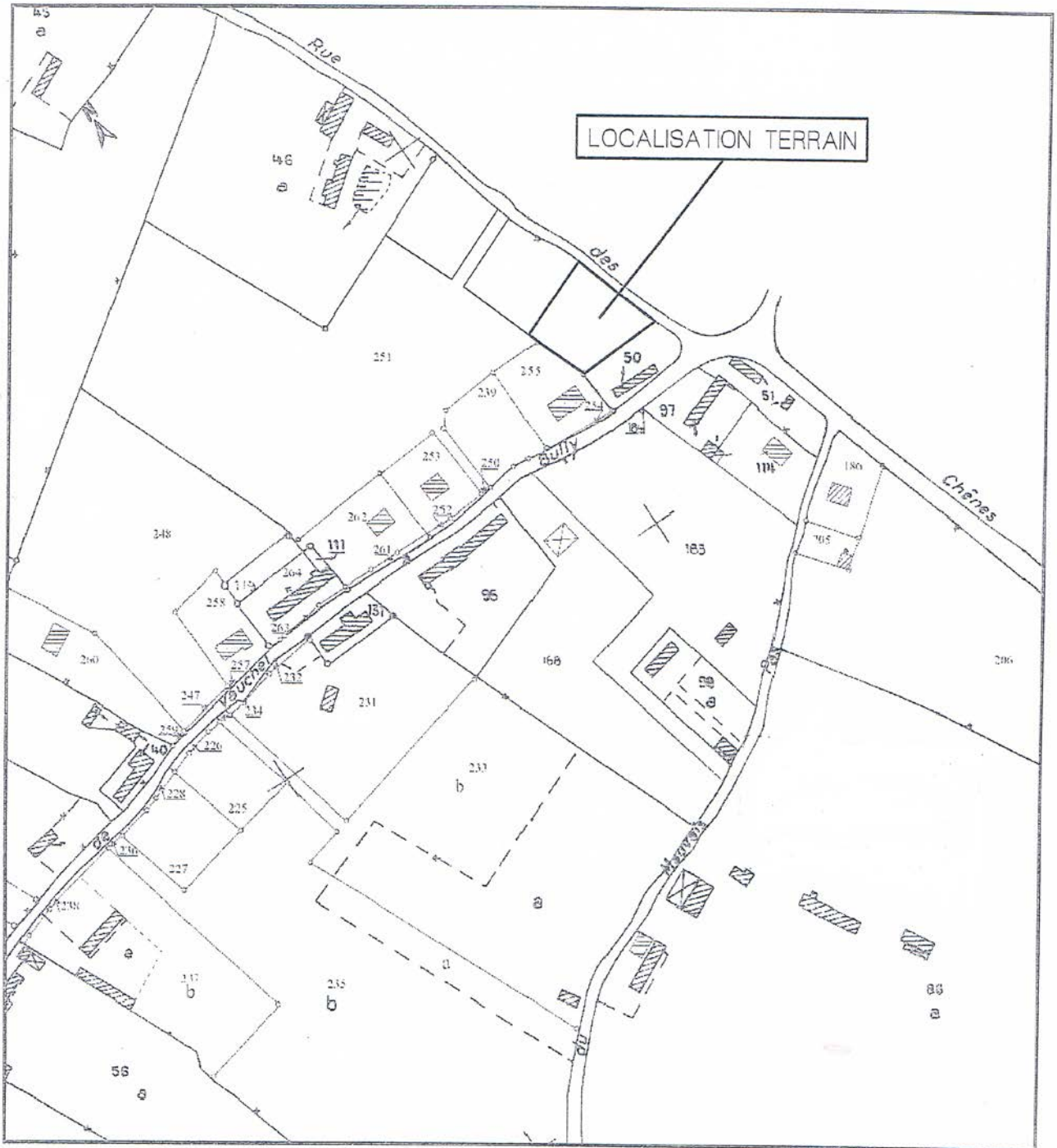
Pages	Désignation des contenus
2/8	PLAN DE CADASTRE
3/8	PLAN DES FAÇADES
4/8	PLAN DU VIDE SANITAIRE
5/8	PLAN DU REZ DE CHAUSSÉE
6/8	PLAN DES COMBLES
7/8	COUPE A-A
8/8	FICHE TECHNIQUE DE LA PEINTURE

CAP Maintenance de bâtiments de collectivités		Session 2019		Dossier technique
EP1 – Technologie et prévention	1906-CAP MBC EP1	Durée : 1h30	Coefficient : 3	Page DT 1/8

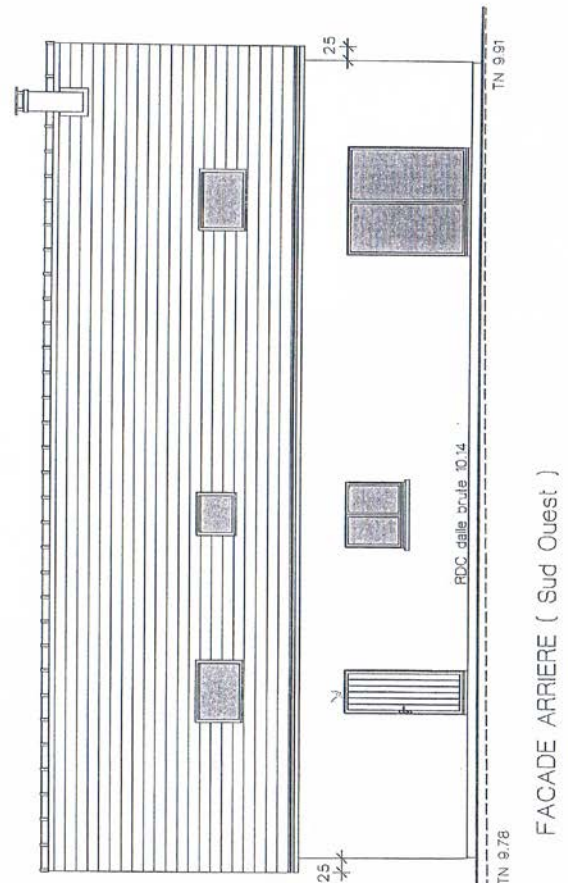
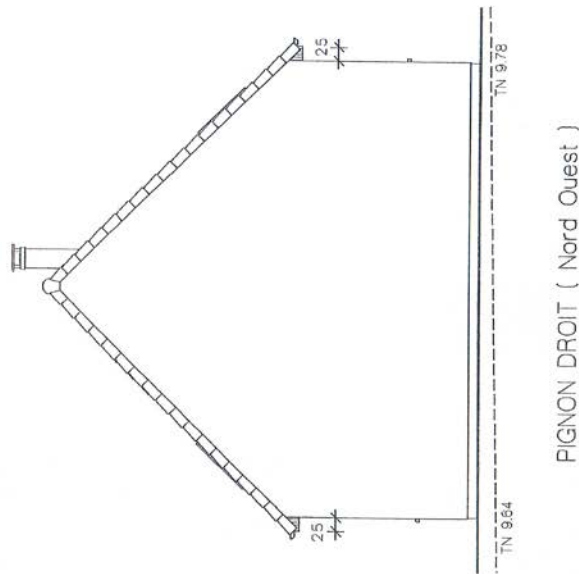
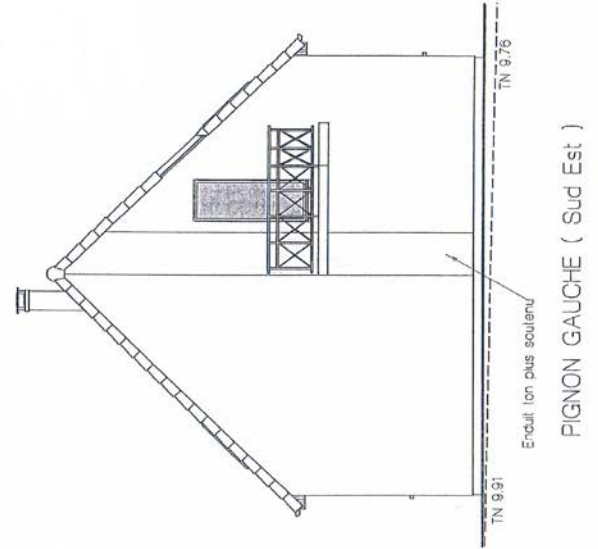
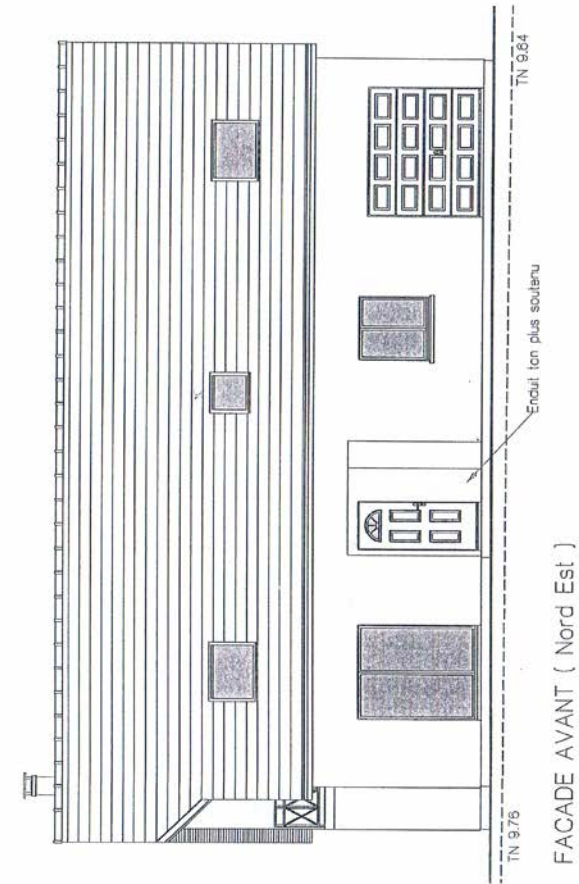
**PROPRIÉTAIRE**

**M et MME DUPONT  
30 RUE DES CHÊNES  
76000 ROUEN**

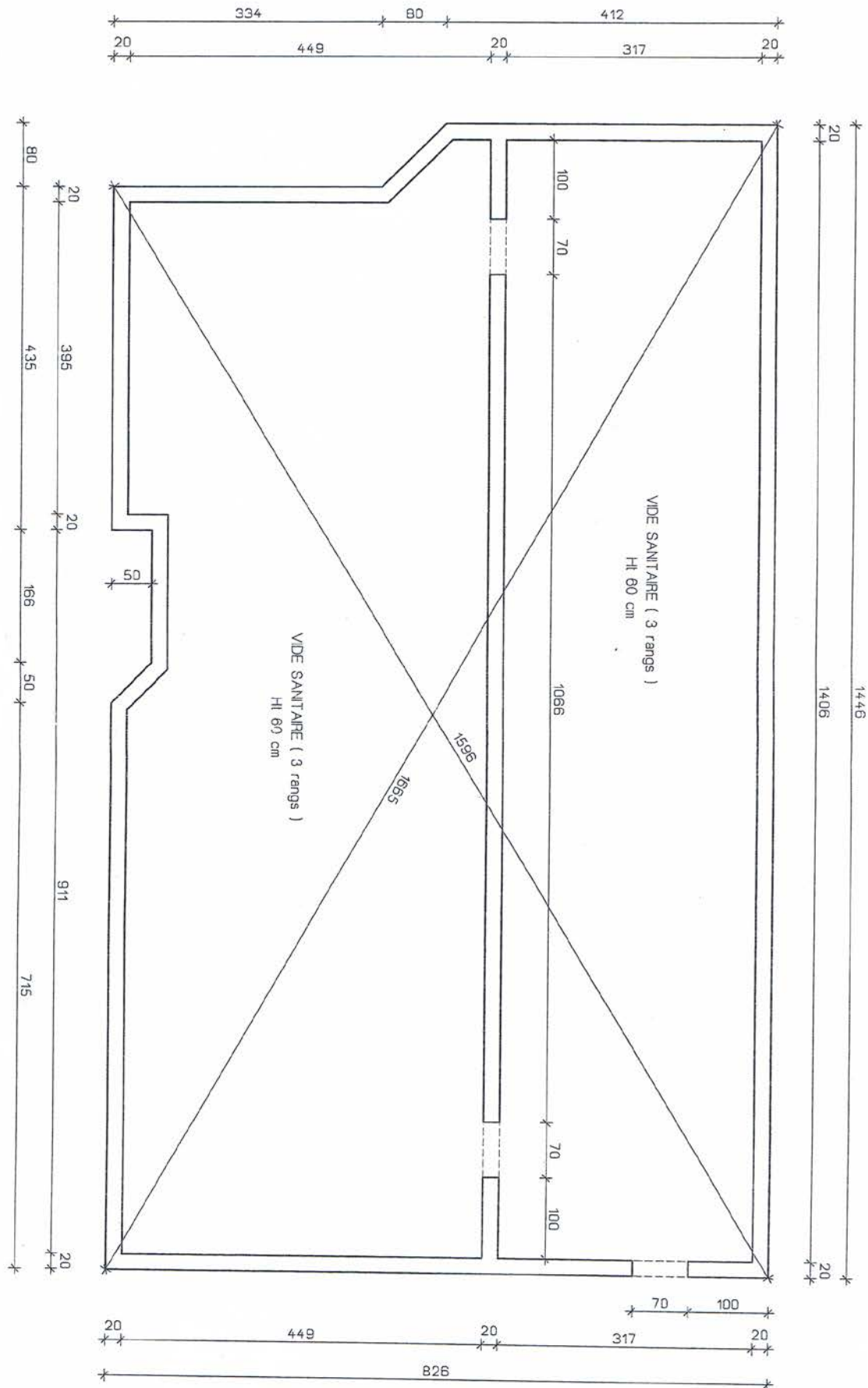
Echelle : 1/2500<sup>ème</sup>



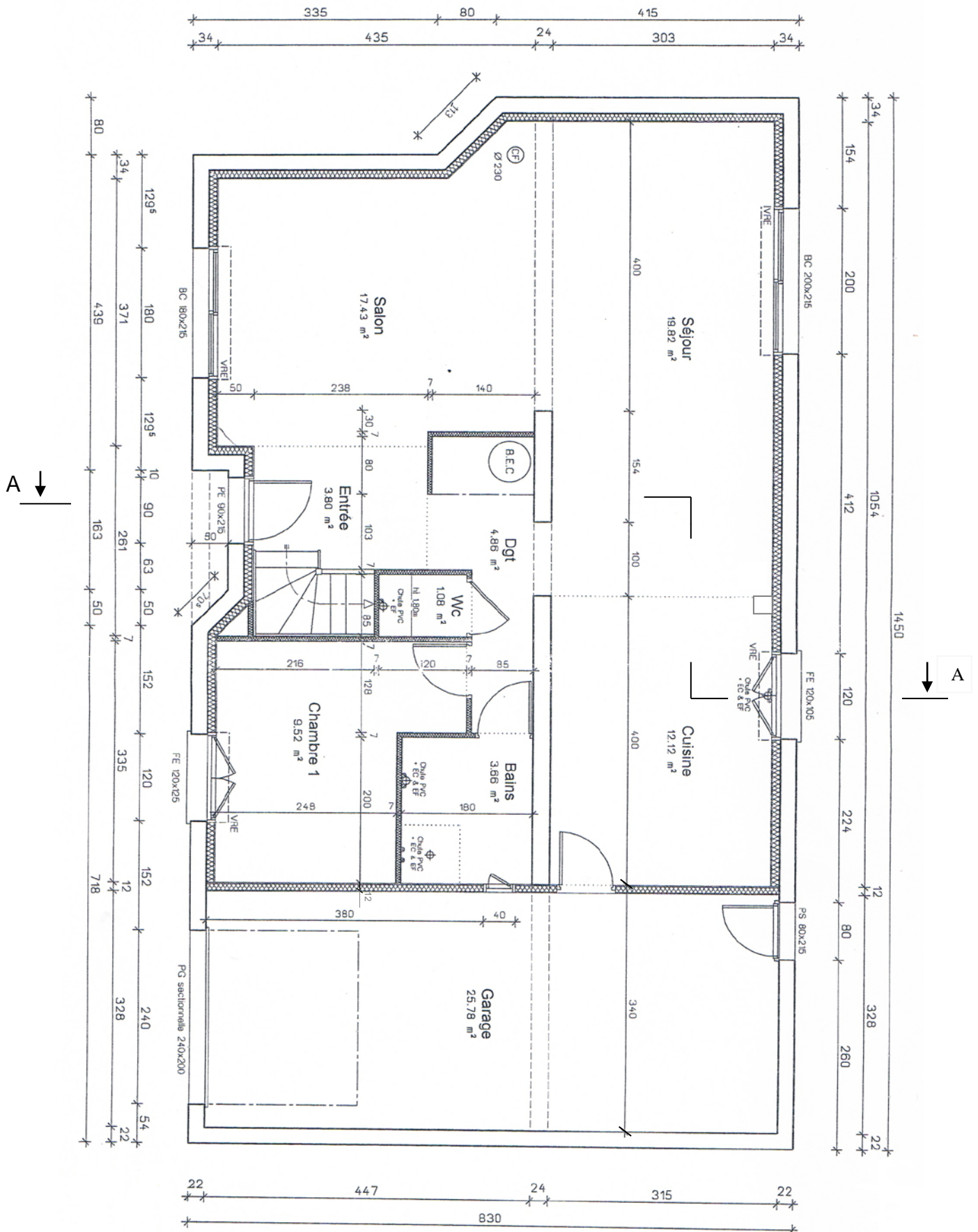
PLAN DES FAÇADES (sans échelle)



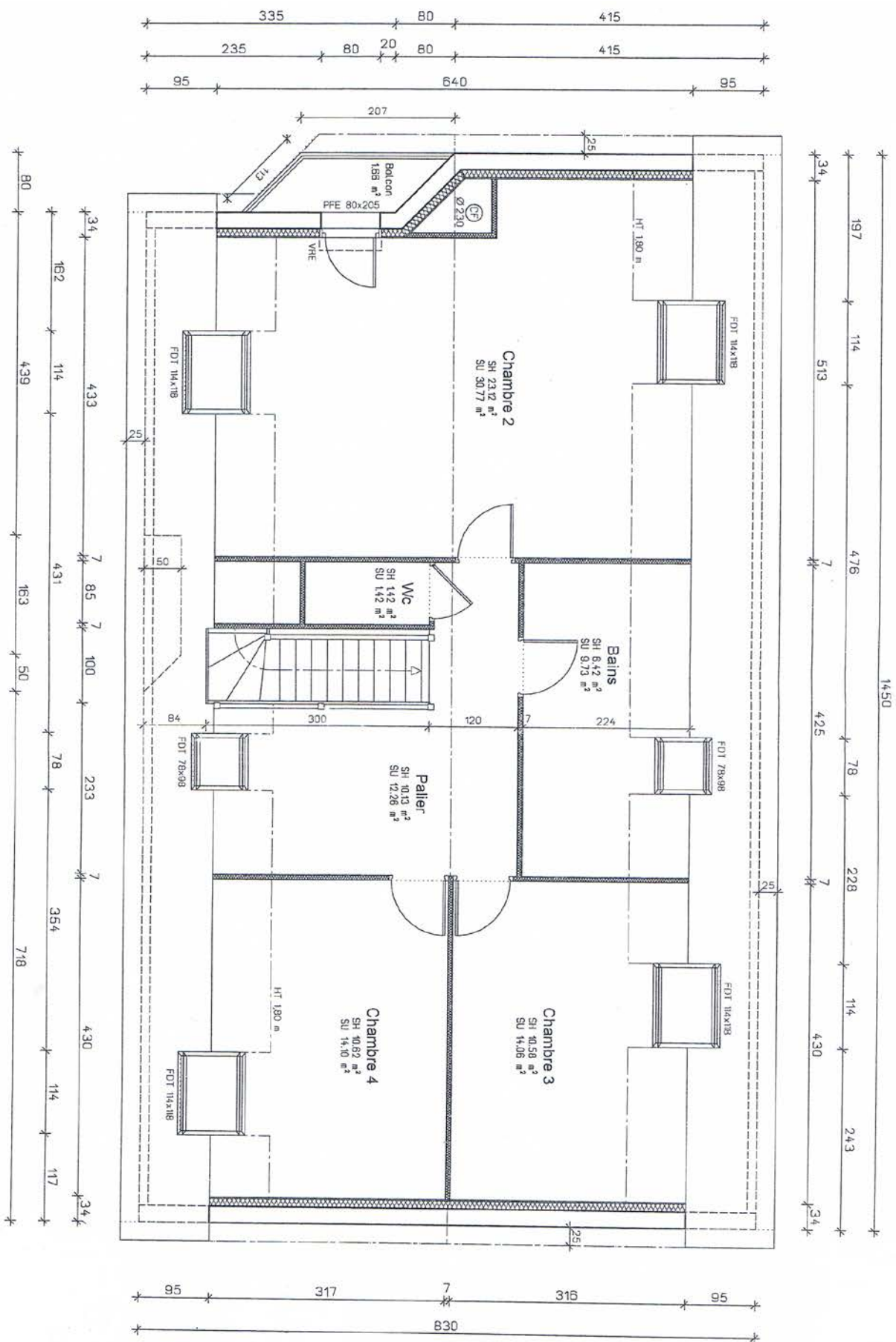
PLAN DU VIDE SANITAIRE (sans échelle – cotation en cm)



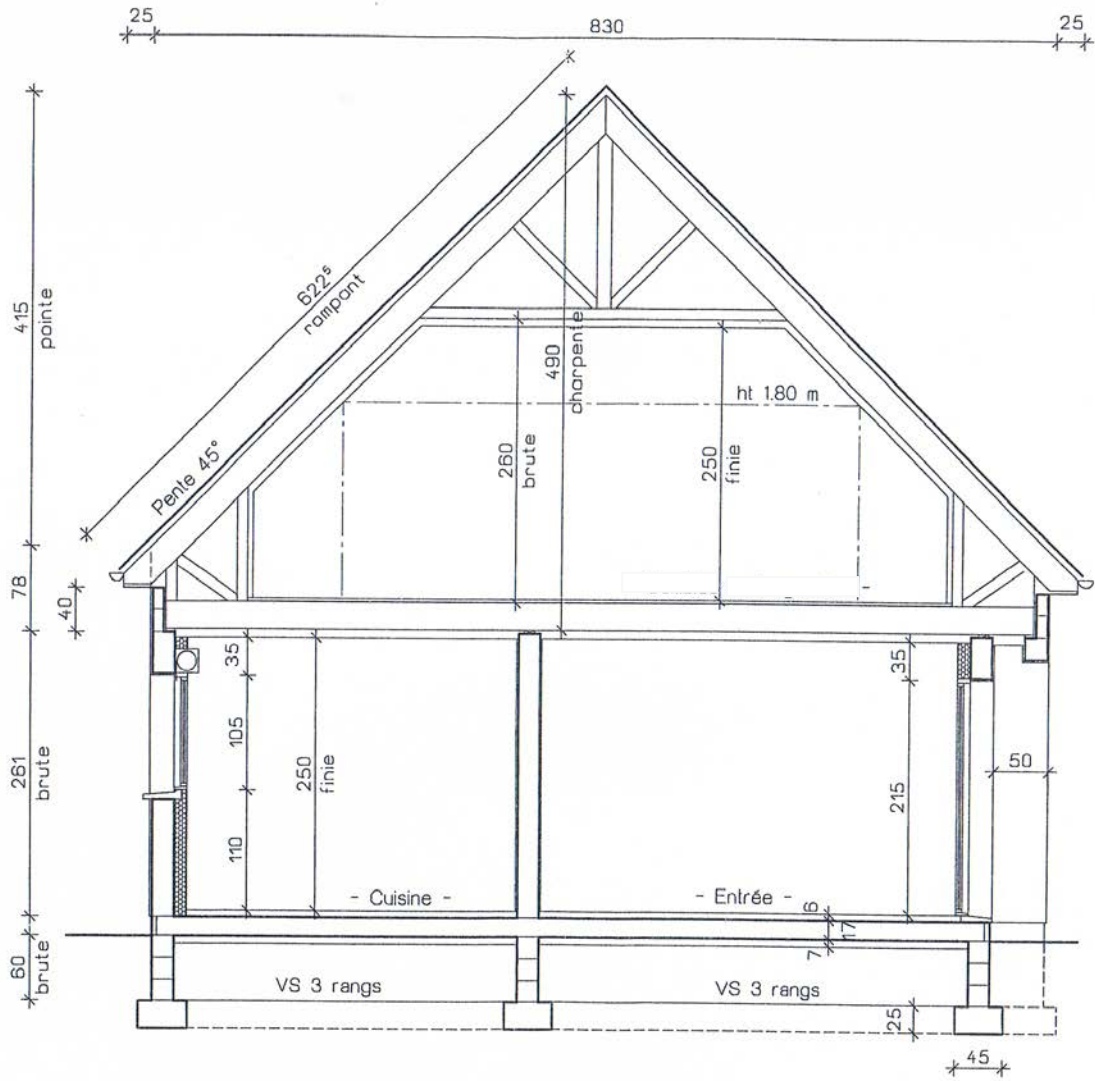
PLAN DU REZ DE CHAUSSÉE (sans échelle – cotation en cm)



PLAN DES COMBLES (sans échelle – cotation en cm)



COUPE A-A (sans échelle – cotation en cm)



	<h1>AQUA 50 MAT</h1>	  
	Fiche technique n°115 - version juin 2016	
<b>Peinture de finition mate à base de résine acrylique en phase aqueuse</b>		<b>Intérieur</b>

**DESTINATION**

Peinture de finition pour la protection et la décoration des murs et plafonds.

Pour travaux neufs et rénovation de finition courante (type B).

Certifié Excell + (certificat n°2016-02-033-03): Exempt de contaminants pouvant perturber la qualité de l'environnement vinicole.

**PROPRIETES**

- |   |   |
|---|---|
| <ul style="list-style-type: none"> <li>• Aspect mat pommelé</li> <li>• Bon pouvoir opacifiant</li> <li>• Lavable</li> </ul> | <ul style="list-style-type: none"> <li>• Faible d'odeur</li> <li>• Facilité d'application</li> <li>• Certification Ecolabel Européen</li> </ul> |
|---|---|

**CARACTERISTIQUES**

Rendement superficiel théorique :	9 m <sup>2</sup> /L
Séchage (20°C et 65% humidité relative) :	Sec au toucher : 1 heure Délai de recouvrement : 12 heures
Brillant spéculaire :	< 3% sous 85°
Liant :	résine acrylique
Classification AFNOR (NF T 36-005) :	NF T 36.005 Famille I - Classe 7b2
Classification C.O.V. (directive 2004/42/CE) :	Valeur limite en UE de ce produit (Cat A/a) : 30g/l (2010) Ce produit contient au maximum 10 g/l COV
Etiquetage en émissions C.O.V. (Décret n° 2011-321 du 23 mars 2011)	A+
Aspect du film :	mat
Aspect en pot :	onctueux
Masse volumique à 20°C :	1,59 g/cm <sup>3</sup> +/- 0,05
Extrait sec en poids :	66 % +/- 2%
Extrait sec volumétrique :	46 % +/- 2%
Résistance à l'abrasion humide (NF EN 13300) :	classe 2
Certification Ecolabel Européen	licence n°005/09
Conditionnement :	Blanc (4L et 15L) Bases PO2, PO3 et POY (4L)
Teintes :	+ de 2000 teintes du système COLOR'ONIP réalisables à partir du blanc et des bases PO2, PO3 et POY
Conservation :	24 mois en emballage hermétique d'origine non ouvert à l'abri de la chaleur et du gel

