

**CAP**  
**Menuisier Fabricant de Menuiserie, Mobilier et Agencement**  
**Session 2018**

**Epreuve EP2 : Fabrication d'un ouvrage de menuiserie, mobilier ou agencement.**

Epreuve pratique - coefficient 8 - durée : 16h00

# ***DOSSIER TECHNIQUE***

Dossier Technique : **BUREAU ESCAMOTABLE**

DT : 1/9 à DT : 9/9

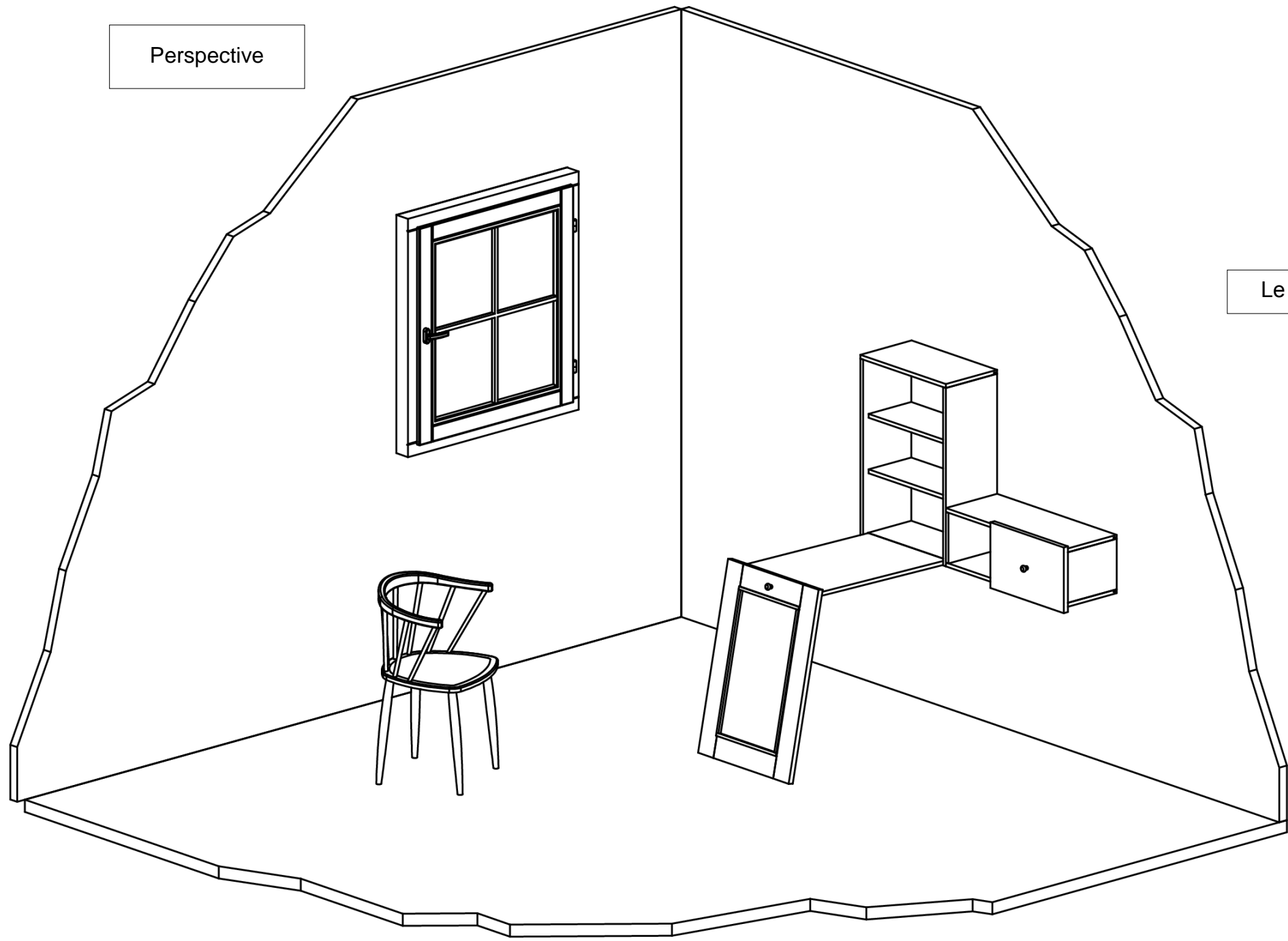
- ✓ Présentation : perspective, vue ouverte, vue fermée page DT : 1/9
- ✓ Repérage des sous-ensembles page DT : 2/9
- ✓ Sous-ensemble A : Caisson 1 pages DT : 3/9 et 4/9
- ✓ Sous-ensemble B : Caisson 2 pages DT : 5/9 et 6/9
- ✓ Sous-ensemble C : Porte pages DT : 7/9 et 8/9
- ✓ Sous-ensemble D : Tablette page DT : 9/9

<b>CAP Menuisier Fabricant de Menuiserie, Mobilier et Agencement</b>	Session 2018	Page de garde DT
Epreuve : EP2 – Fabrication d'un ouvrage de menuiserie, mobilier ou agencement	Durée : 16h00	Coef : 8

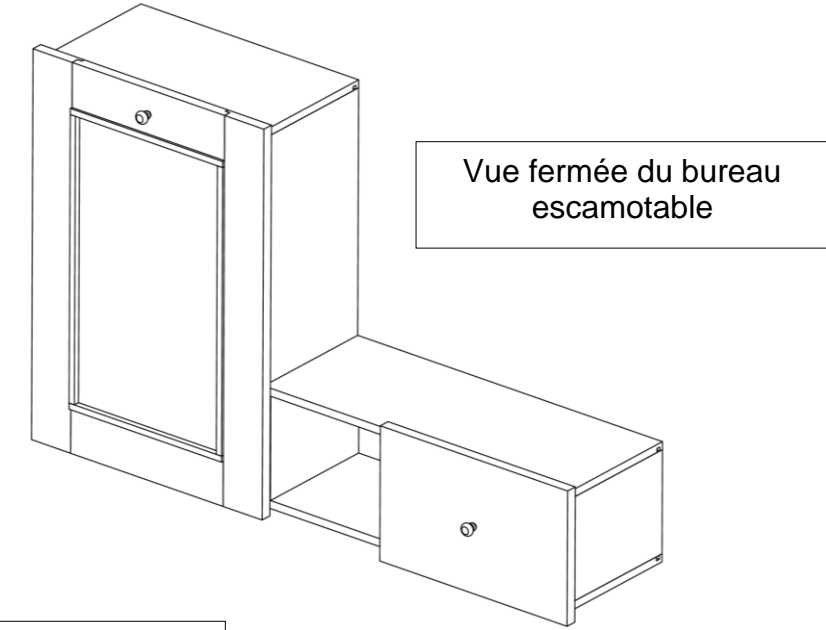
✓ Présentation :

La société qui vous emploie a été sollicitée pour l'aménagement d'une chambre d'étudiant. Votre chef d'atelier vous confie la réalisation d'un BUREAU ESCAMOTABLE.

Perspective

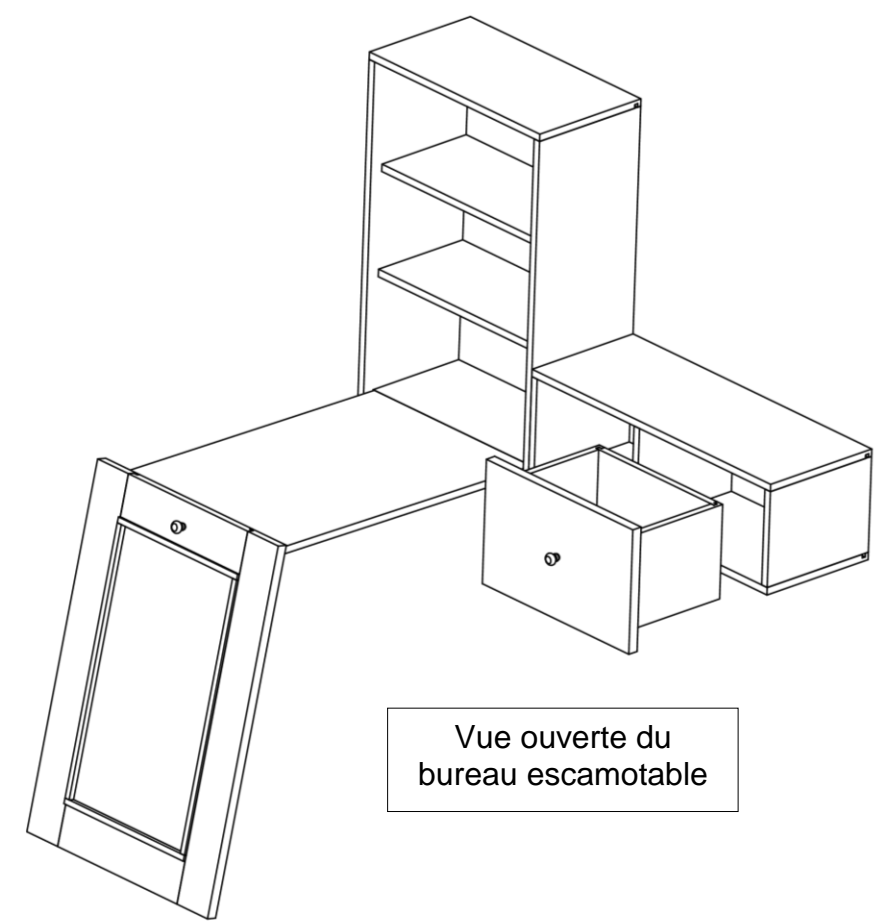


Photos non contractuelles



Vue fermée du bureau escamotable

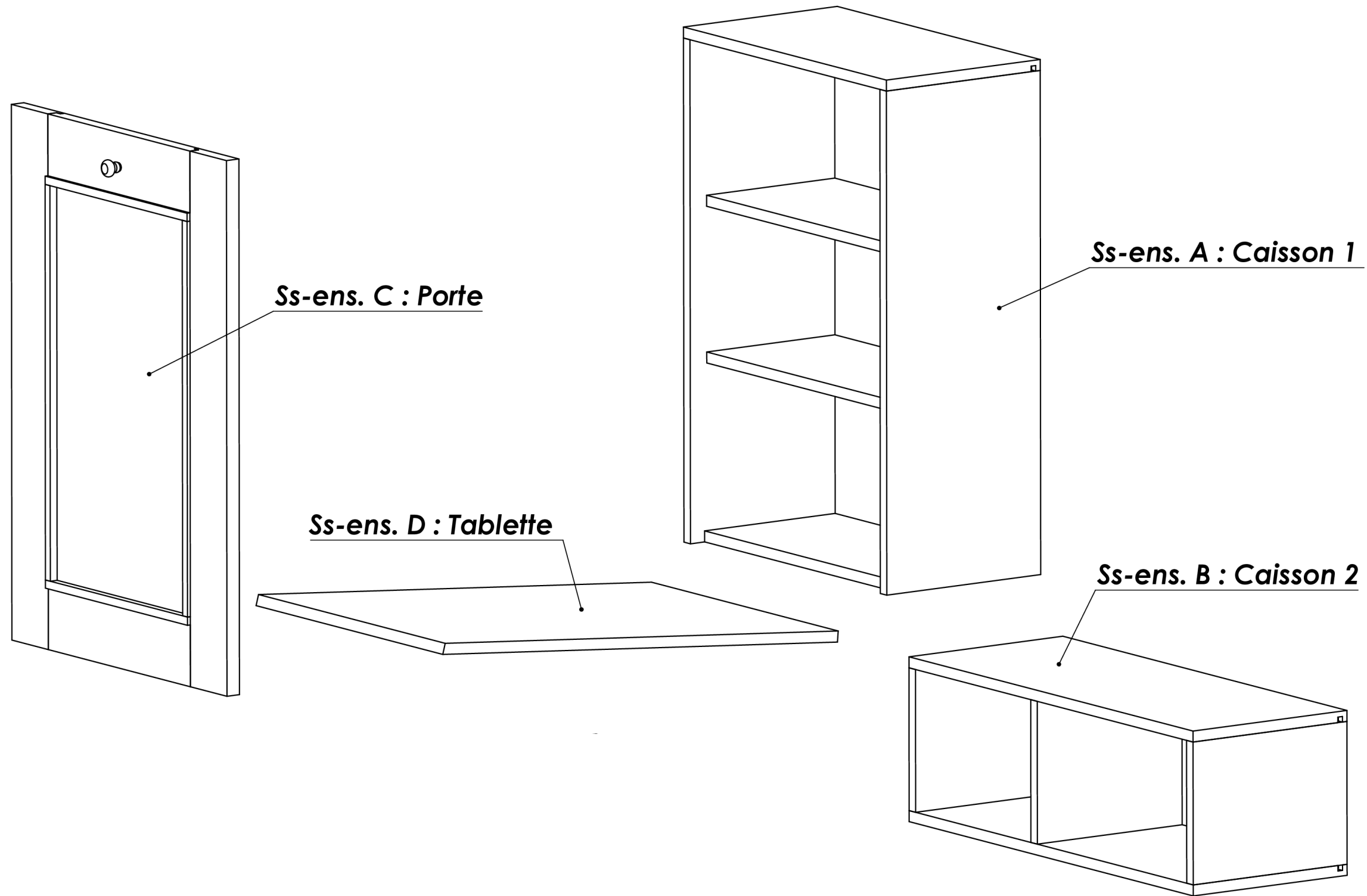
Le tiroir n'est pas à fabriquer



Vue ouverte du bureau escamotable

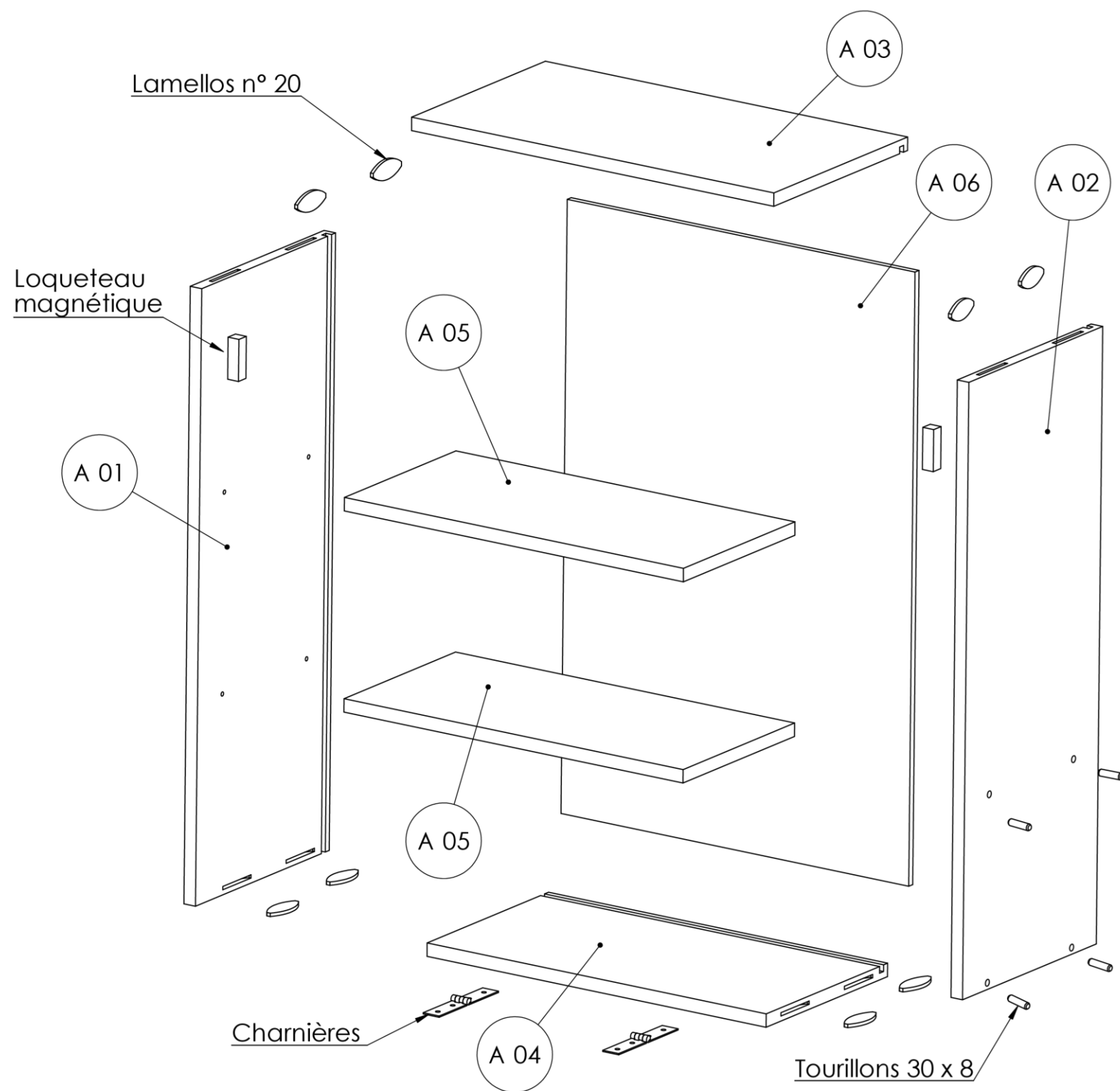
<b>CAP Menuisier Fabricant de Menuiserie, Mobilier et Agencement</b>	Session 2018	Page DT 1/9
Epreuve : EP2 – Fabrication d'un ouvrage de menuiserie, mobilier ou agencement	Durée : 16h00	Coef : 8

✓ Repérage des sous-ensembles :



<b>CAP Menuisier Fabricant de Menuiserie, Mobilier et Agencement</b>	Session 2018	Page DT 2/9
Epreuve : EP2 – Fabrication d'un ouvrage de menuiserie, mobilier ou agencement	Durée : 16h00	Coef : 8

✓ Perspective éclatée du sous-ensemble A et repérage des éléments du Caisson 1 :



✓ Nomenclature :

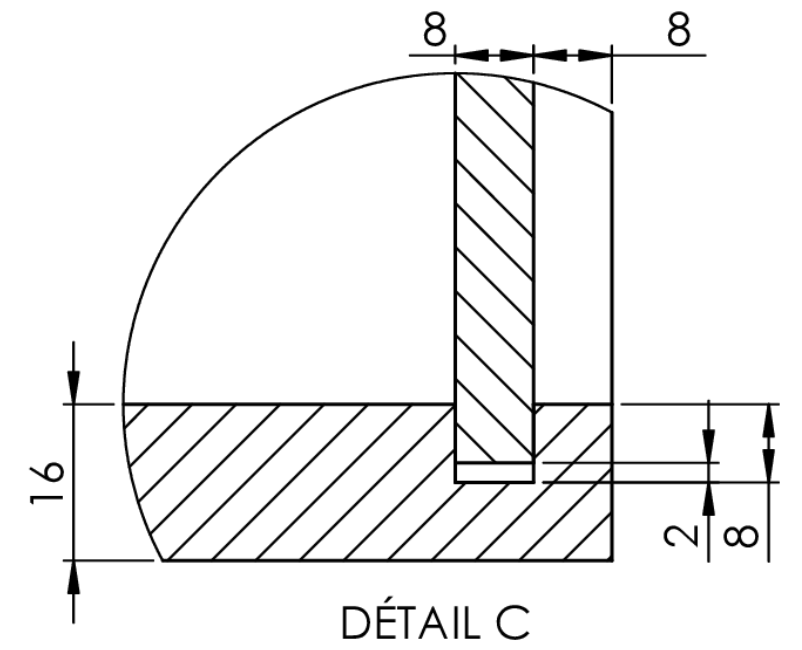
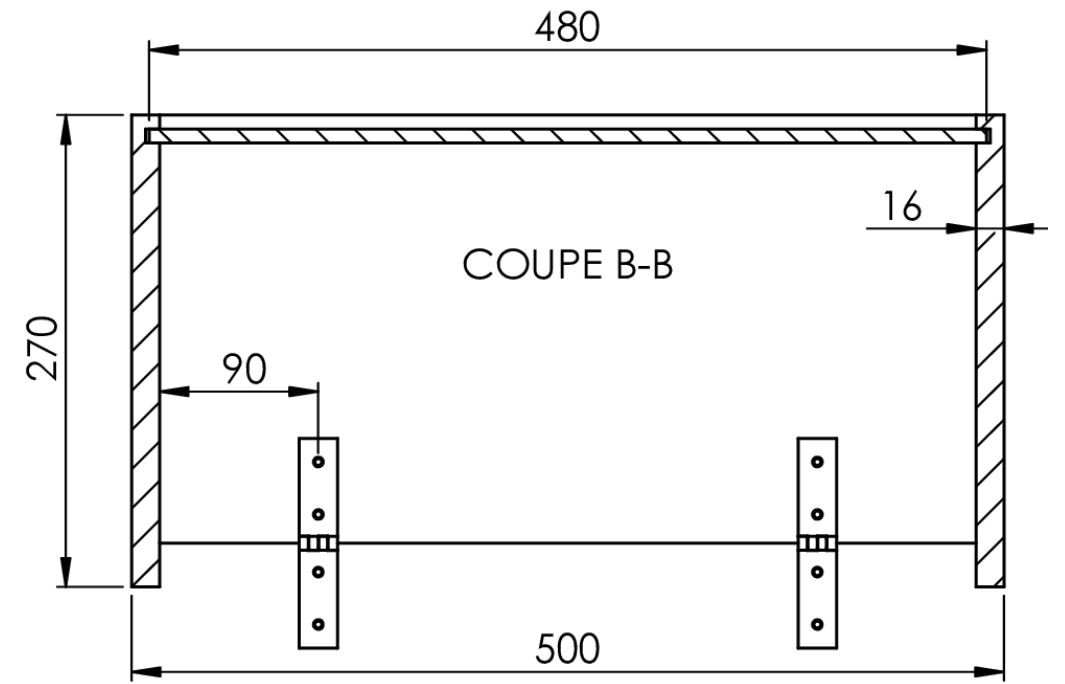
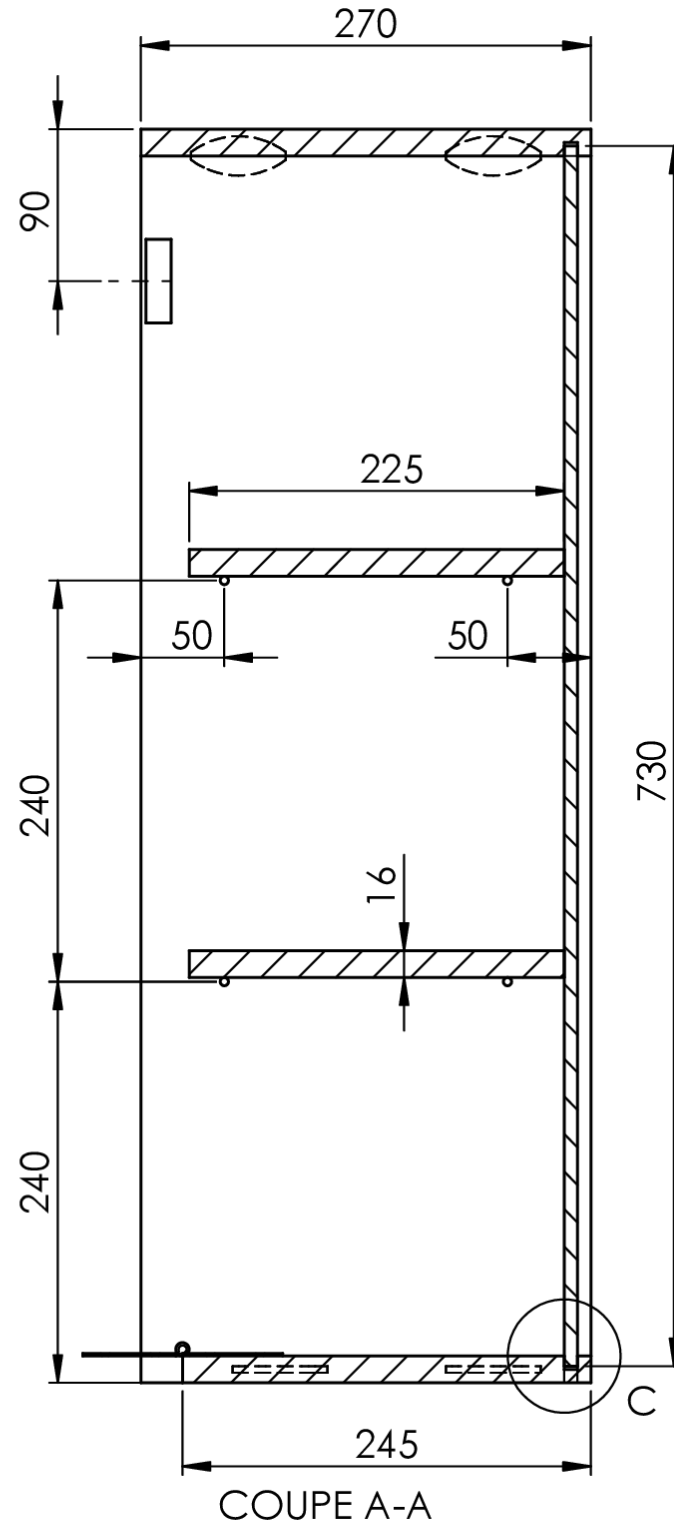
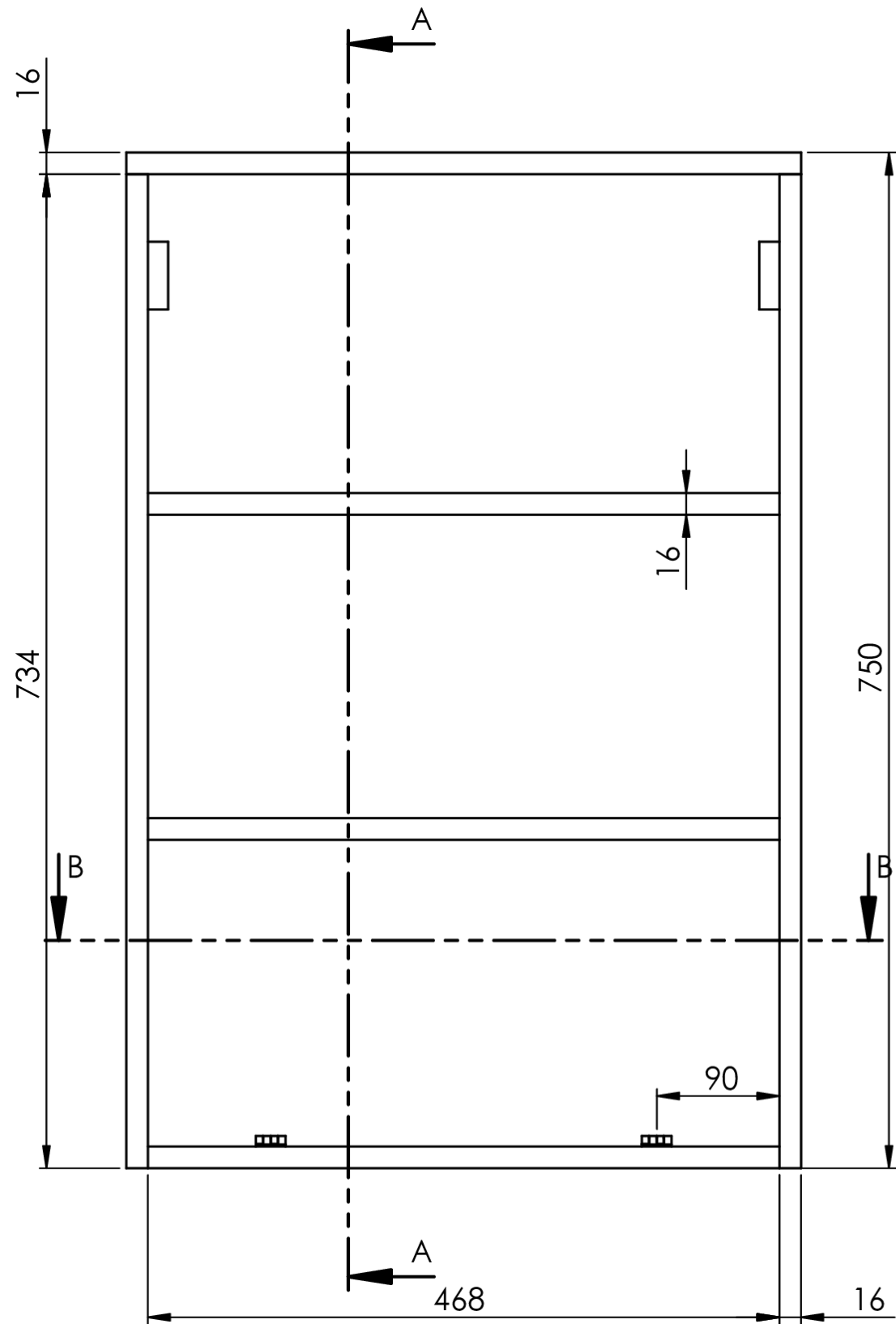
### Sous-ensemble A : Caisson 1

NOMENCLATURE Bois Massif & Dérivé						
Rep	Nbre	Désignation	Matière	Dimensions finies en mm.		
				Longueur	Largeur	Épaisseur
A 01	1	Joue gauche	MDF	734	270	16
A 02	1	Joue droite	MDF	734	270	16
A 03	1	Dessus	MDF	500	270	16
A 04	1	Dessous	MDF	468	245	16
A 05	2	Étagères	MDF	468	225	16
A 06	1	Fond	Mélangé	730	480	8

NOMENCLATURE Quincaillerie	
Nombre	Désignation
8	Lamellos de 20
2	Loqueteaux magnétiques + vis
8	Taquets support étagère (Diamètre 5 mm)

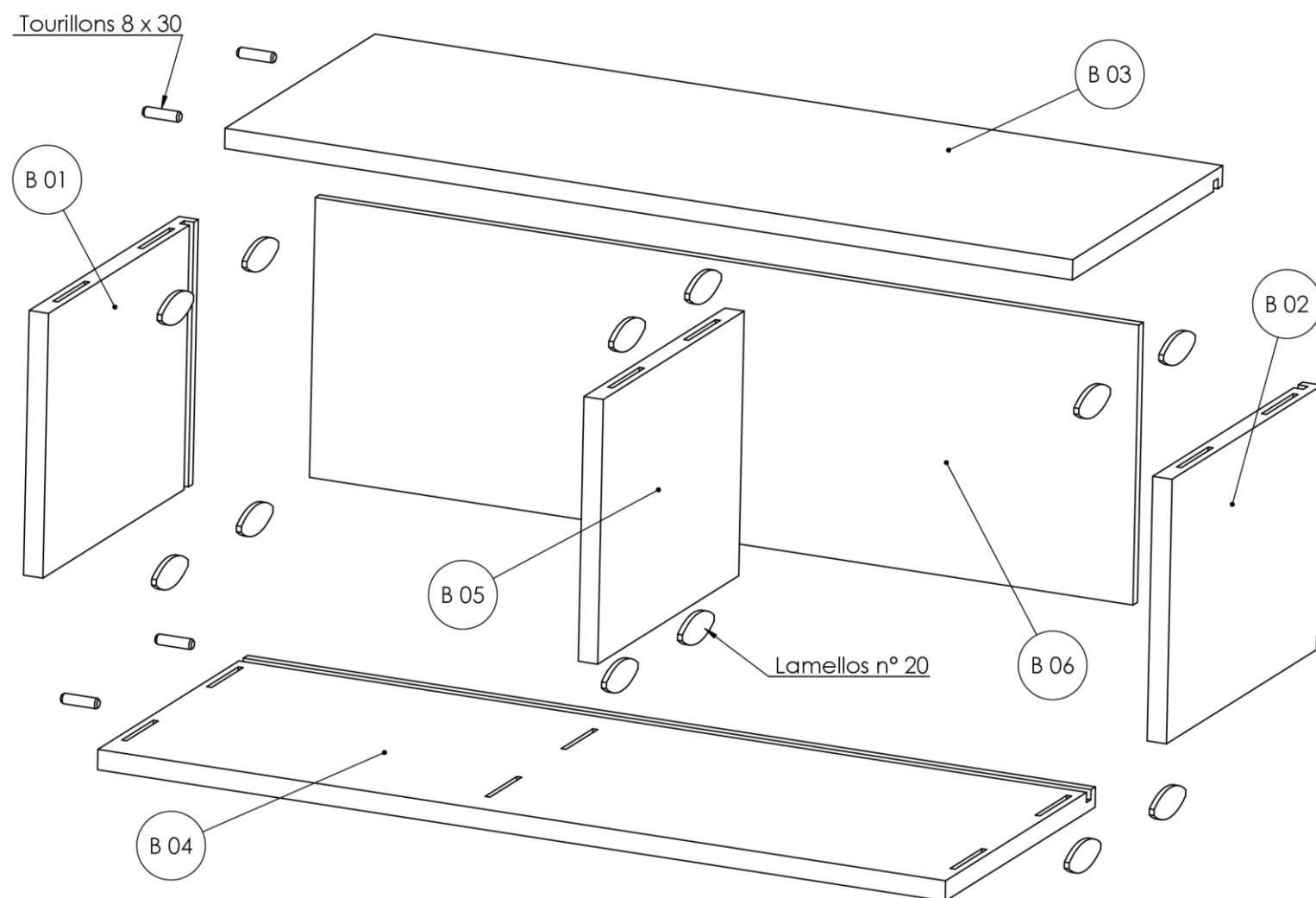
<b>CAP Menuisier Fabricant de Menuiserie, Mobilier et Agencement</b>	Session 2018	Page DT 3/9
Epreuve : EP2 – Fabrication d'un ouvrage de menuiserie, mobilier ou agencement	Durée : 16h00	Coef : 8

✓ Dessins de définition : Sous-ensemble A, Caisson 1



<b>CAP Menuisier Fabricant de Menuiserie, Mobilier et Agencement</b>	Session 2018	Page DT 4/9
Epreuve : EP2 – Fabrication d'un ouvrage de menuiserie, mobilier ou agencement	Durée : 16h00	Coef : 8

✓ Perspective éclatée du sous-ensemble B et repérage des éléments du Caisson 2 :



**Par soucis de sécurité :**

Pour le rainurage à la toupie, les pièces B 01 et B 02 sont groupées formant une seule pièce.  
Elles seront tronçonnées aux dimensions après le rainurage.

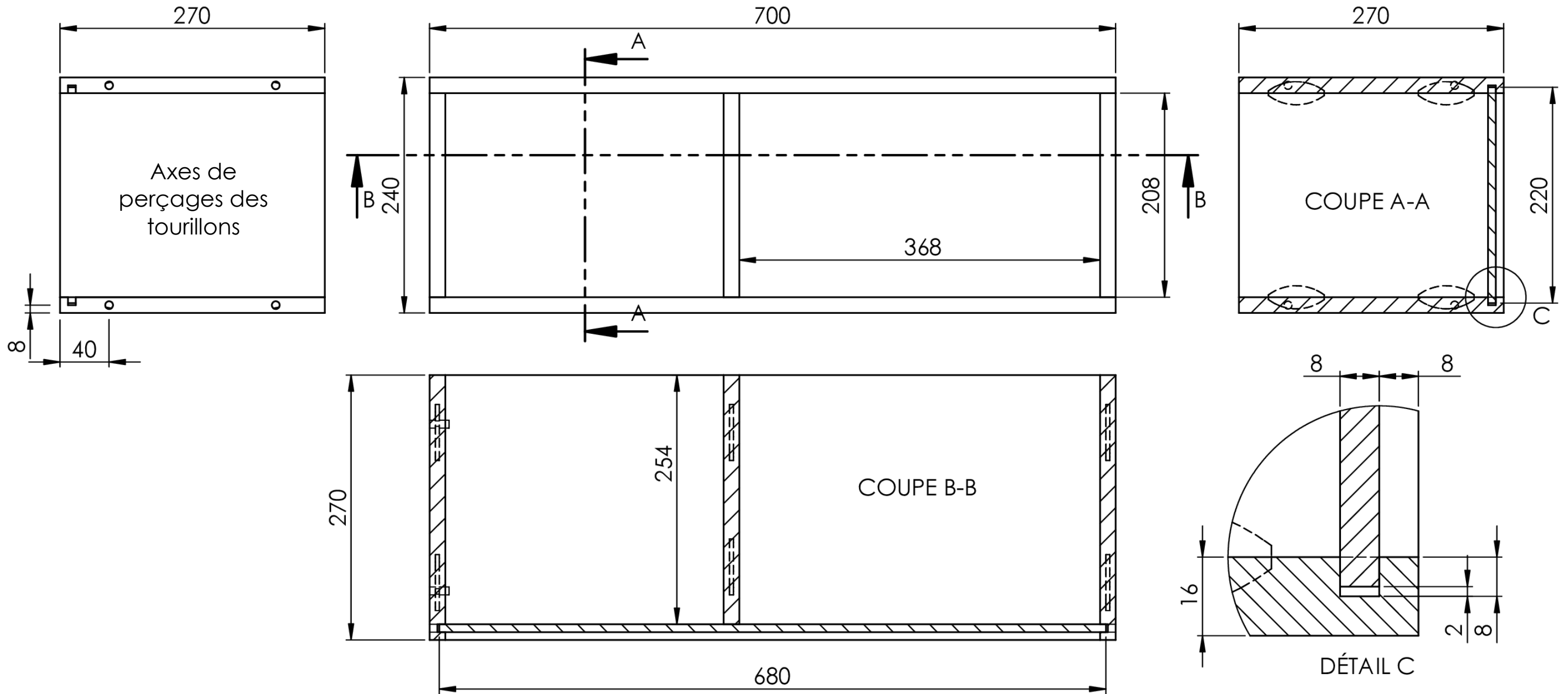
✓ Nomenclature

## Sous-ensemble B : Caisson 2

NOMENCLATURE Bois Massif & Dérivé						
Rep	Nbre	Désignation	Matière	Dimensions finies en mm.		
				Longueur	Largeur	Épaisseur
B 01	1	Joue gauche	MDF	270	208	16
B 02	1	Joue droite	MDF	270	208	16
B 03	1	Dessus	MDF	700	270	16
B 04	1	Dessous	MDF	700	270	16
B 05	1	Joue Intermédiaire	MDF	254	208	16
B 06	1	Fond	Mé laminé	680	220	8

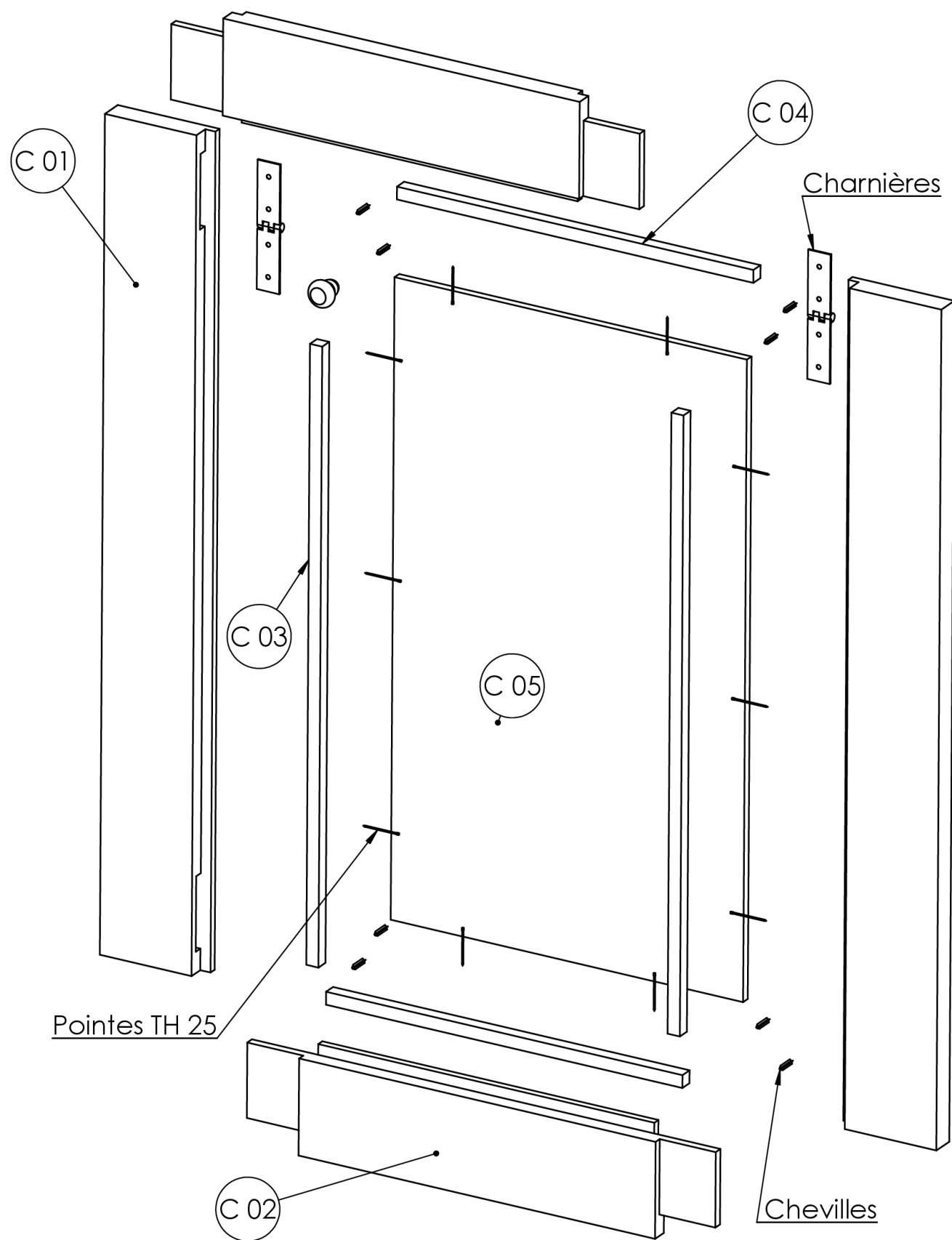
NOMENCLATURE Quincaillerie	
Nombre	Désignation
12	Lamellos de 20
4	Tourillons 8x30

✓ Dessins de définition : Sous-ensemble B, Caisson 2



<b>CAP Menuisier Fabricant de Menuiserie, Mobilier et Agencement</b>	Session 2018	Page DT 6/9
Epreuve : EP2 – Fabrication d'un ouvrage de menuiserie, mobilier ou agencement	Durée : 16h00	Coef : 8

✓ Perspective éclatée du sous-ensemble C et repérage des éléments de la Porte :



✓ Nomenclature :

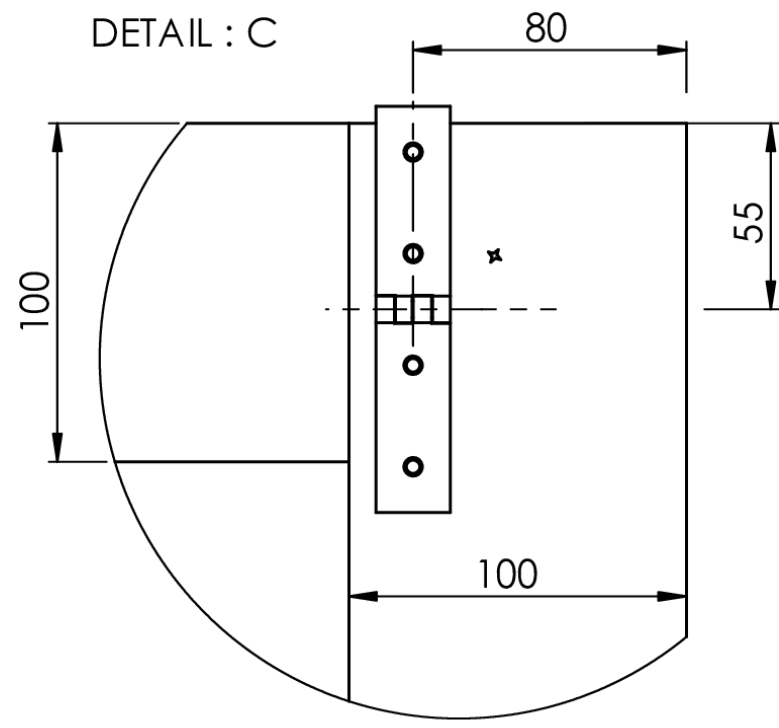
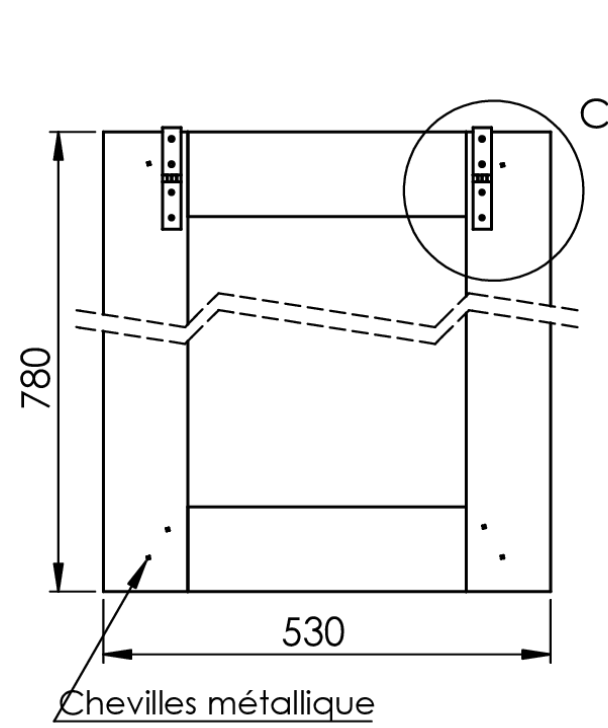
### Sous-ensemble C : Porte

NOMENCLATURE Bois Massif & Dérivé						
Rep	Nbre	Désignation	Matière	Dimensions finies en mm.		
				Longueur	Largeur	Épaisseur
C 01	2	Montants	Hêtre	780	100	22
C 02	2	Traverses	Hêtre	460	100	22
C 03	2	Gdes Parcloles	Hêtre	576	12	12
C 04	2	Ptes Parcloles	Hêtre	350	12	12
C 05	1	Panneau	Mé laminé	596	346	8

NOMENCLATURE Quincaillerie	
Nombre	Désignation
1	Bouton bois Diam 25 mm + vis
10	Pointes TH de 25 (Parcloles)
8	Chevilles d'assemblage métallique de 19 mm

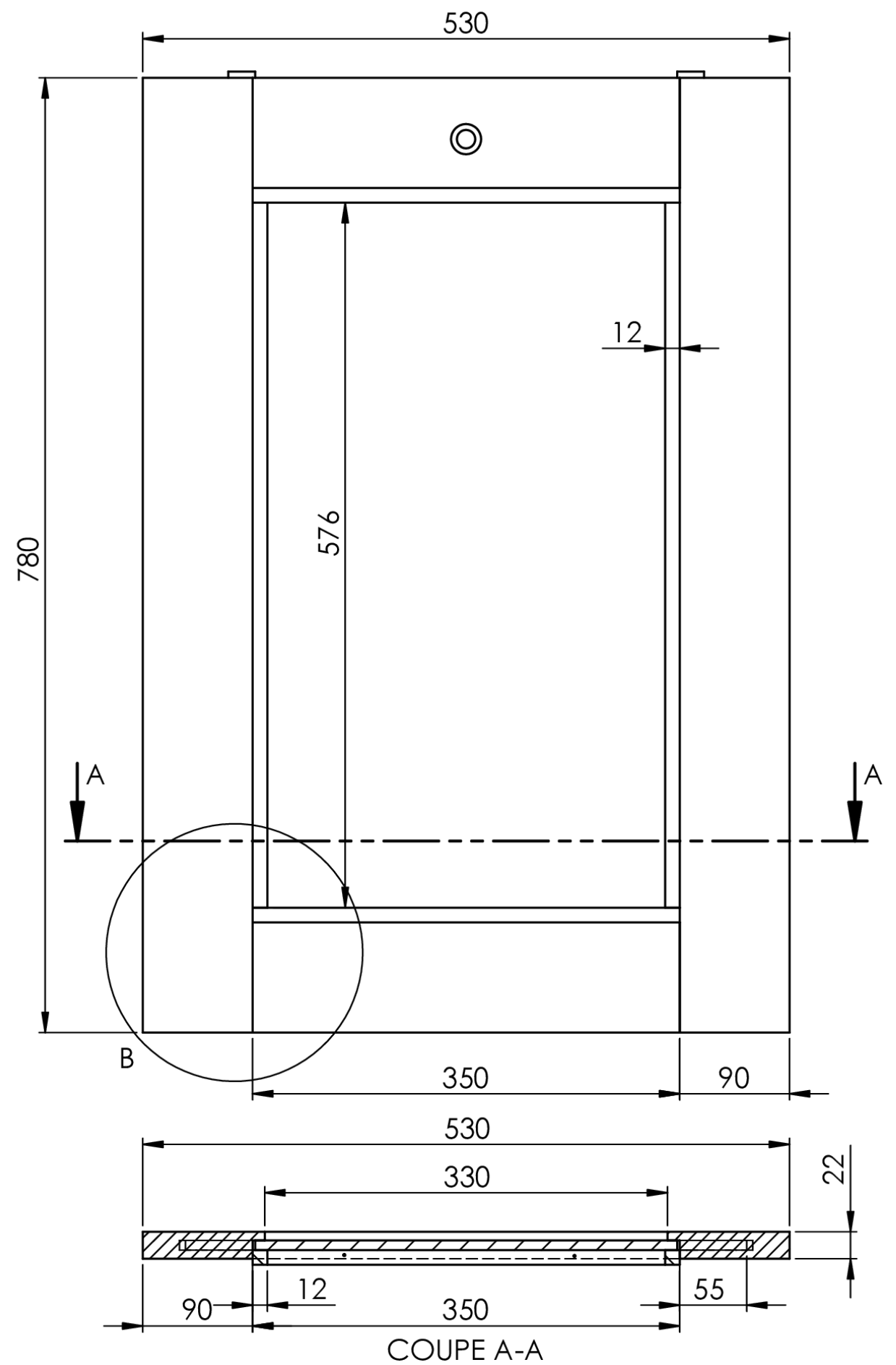
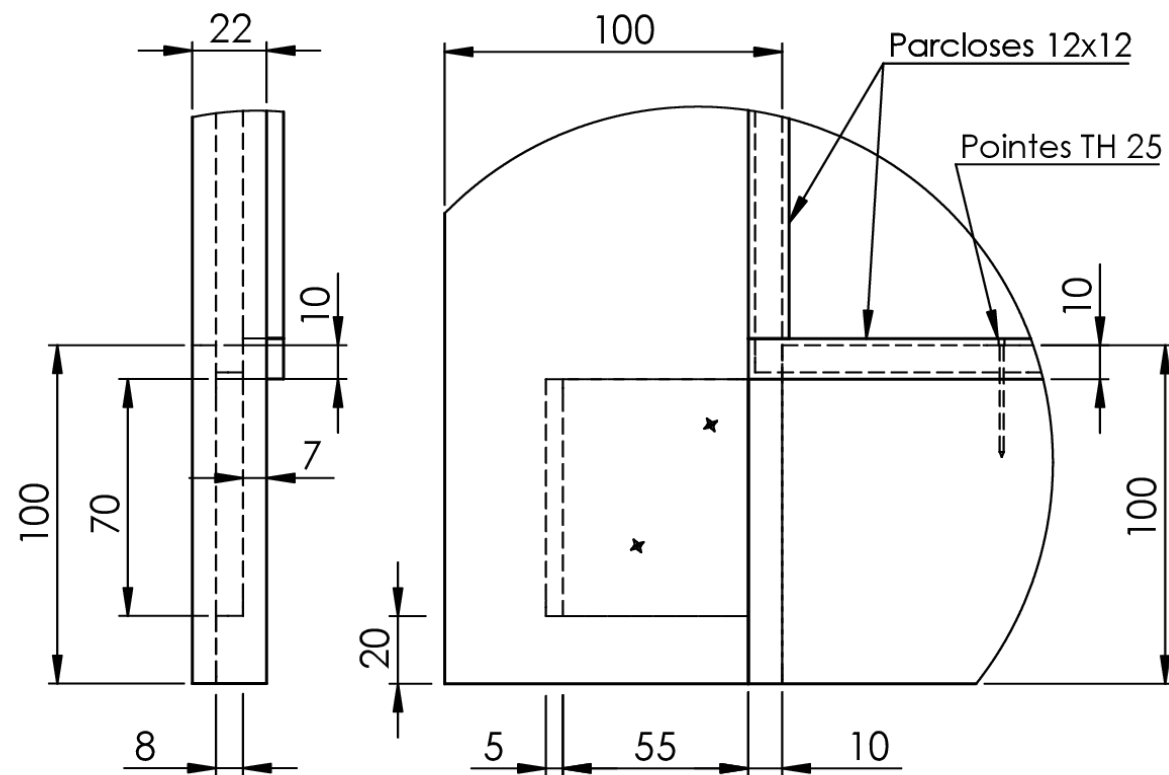


✓ Dessins de définition : Sous-ensemble C, Porte



Côtes de position des charnières en contre-parement.

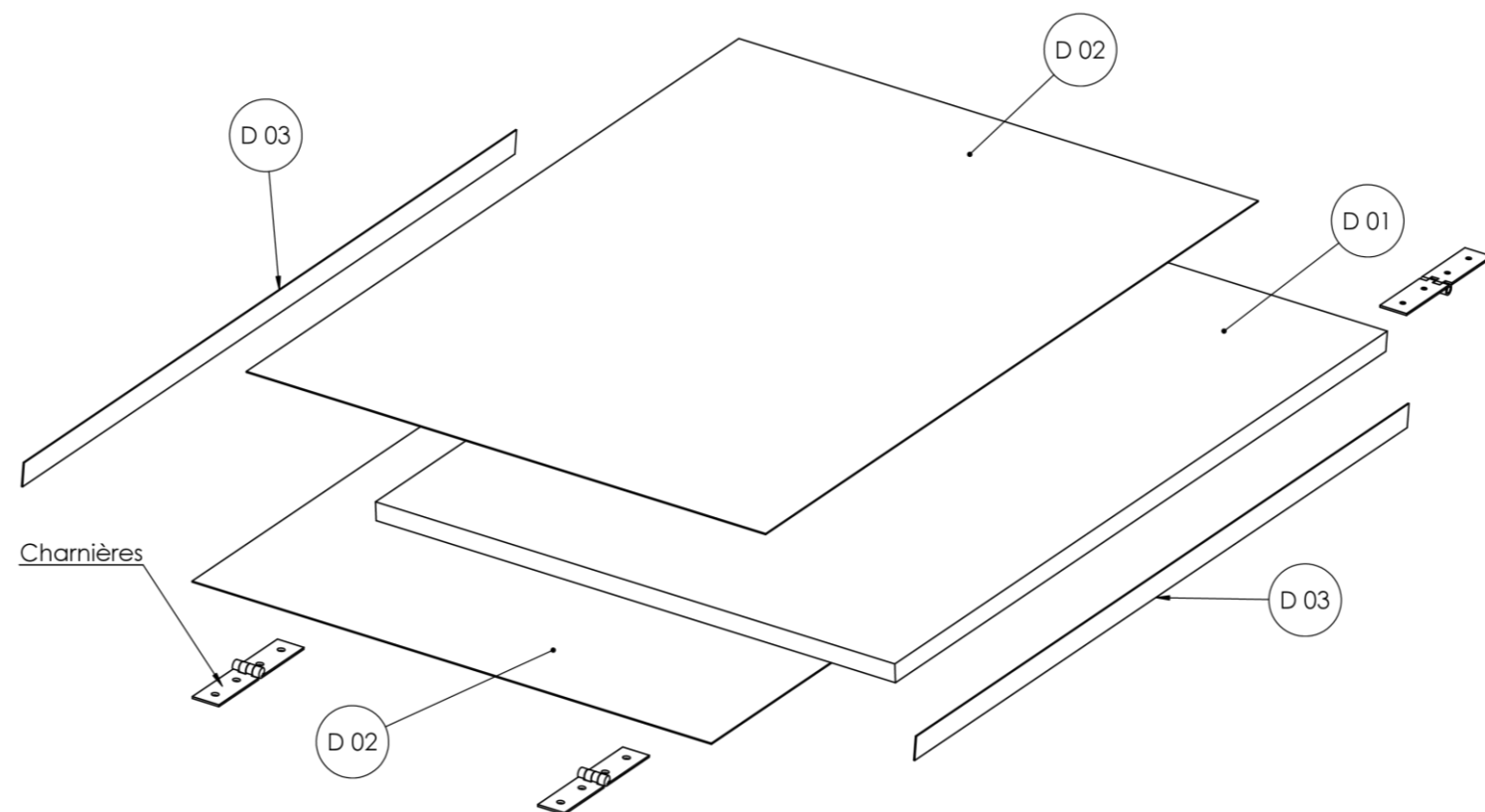
DETAIL : B  
Détail d'assemblage d'angle de la porte



**Remarque :** Il est prévu un jeu périphérique de 2 mm pour le panneau à glace

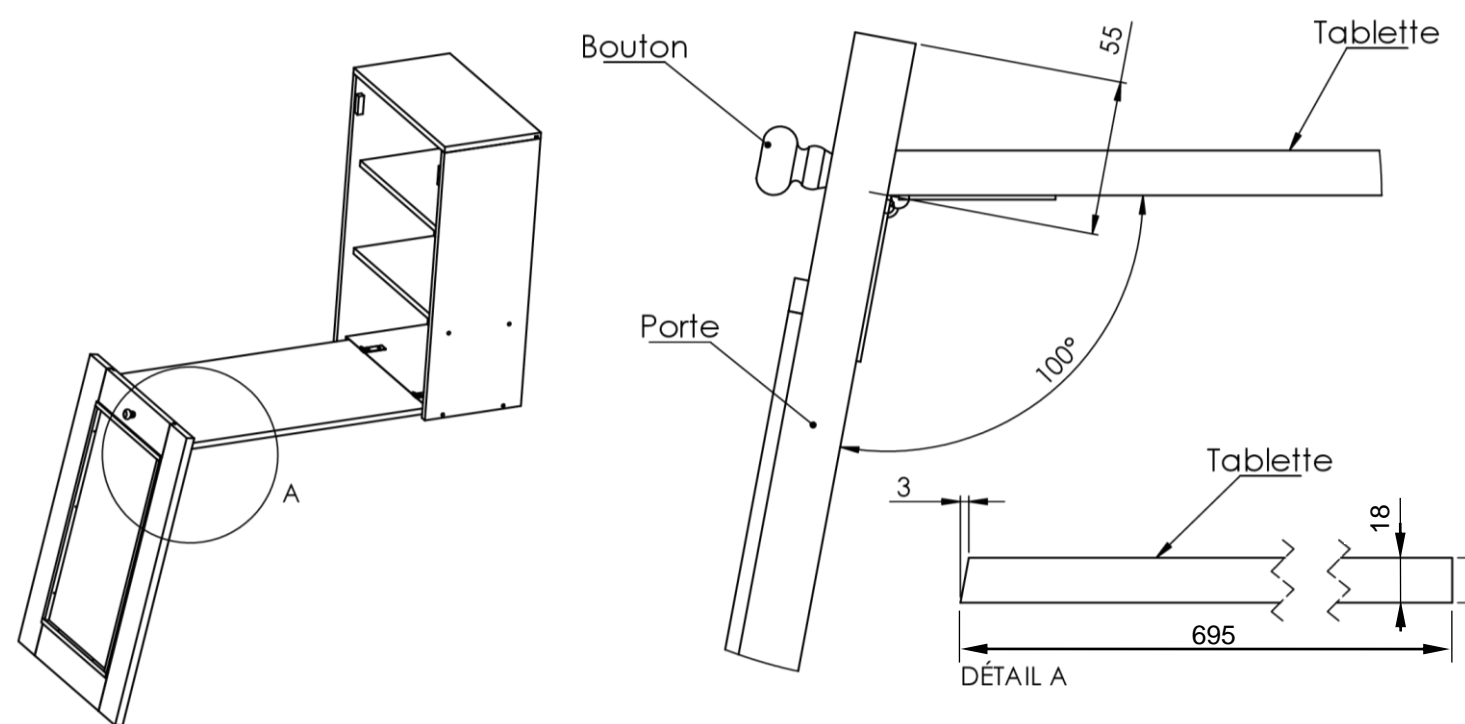
<b>CAP Menuisier Fabricant de Menuiserie, Mobilier et Agencement</b>	Session 2018	Page DT 8/9
Epreuve : EP2 – Fabrication d'un ouvrage de menuiserie, mobilier ou agencement	Durée : 16h00	Coef : 8

✓ Perspective éclatée du sous-ensemble D et repérage des éléments de la Tablette :



Remarque :

- La tablette (repère D 01) est à calibrer par le candidat avant le collage du stratifié
- Afin de « donner du pied » pour la porte-piètement une coupe biaise est à prévoir sur le chant côté porte. Voir détail A ci-dessous.



✓ Nomenclature :

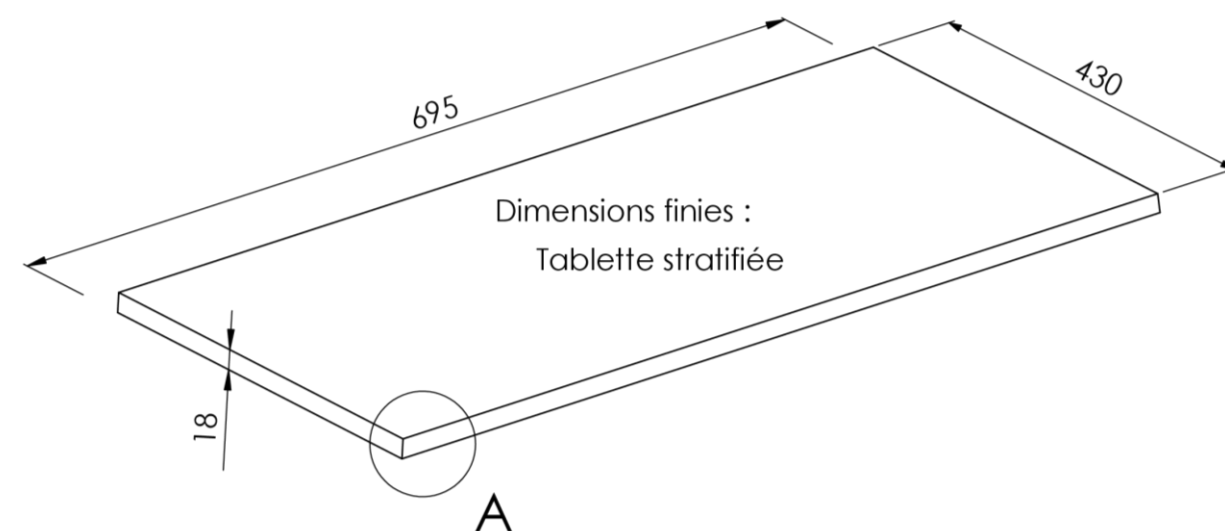
### Sous-ensemble D : Tablette

NOMENCLATURE Bois Massif & Dérivé						
Rep	Nbre	Désignation	Matière	Dimensions finies en mm.		
				Longueur	Largeur	Épaisseur
D 01	1	Tablette	MDF	695	428	16
D 02	2	Tablettes dessus	Stratifié	715 *	450 *	0.8
D 03	2	Chants Tablettes	Stratifié	715 *	22 *	0.8

NOMENCLATURE Quincaillerie	
Nombre	Désignation
16	Vis VBA 4x15 TF
4	Charnières 100x22



- Colle type « néoprène » pour la mise en œuvre du stratifié
- \* Le stratifié est débité avec une « surcote » périphérique.



<b>CAP Menuisier Fabricant de Menuiserie, Mobilier et Agencement</b>	Session 2018	Page DT 9/9
Epreuve : EP2 – Fabrication d'un ouvrage de menuiserie, mobilier ou agencement	Durée : 16h00	Coef : 8