

DANS CE CADRE	Académie :	Session :	Modèle E.N.			
	Examen :	Série :				
	Spécialité/option :	Repère de l'épreuve :				
	Epreuve/sous épreuve :					
	NOM <small>(en majuscule, suivi s'il y a lieu, du nom d'épouse)</small>					
	Prénoms :	n° du candidat	<input type="text"/>			
	Né(e) le : <small>(le numéro est celui qui figure sur la convocation ou liste d'appel)</small>					
NE RIEN ÉCRIRE	<table border="1"> <tr> <td>Note :</td> <td rowspan="2" style="text-align: center;"><i>Appréciation du correcteur (uniquement s'il s'agit d'un examen).</i></td> </tr> <tr> <td style="text-align: right;">20</td> </tr> </table>			Note :	<i>Appréciation du correcteur (uniquement s'il s'agit d'un examen).</i>	20
	Note :	<i>Appréciation du correcteur (uniquement s'il s'agit d'un examen).</i>				
20						
Il est interdit aux candidats de signer leur composition ou d'y mettre un signe quelconque pouvant indiquer sa provenance.						

**CERTIFICAT D'APTITUDE PROFESSIONNELLE**  
**MÉTIERS DE LA MODE – VÊTEMENT TAILLEUR**

**ÉPREUVE : EP1 Analyse et exploitation de données esthétiques et techniques**

**SESSION 2019**

**Durée de l'épreuve : 3 heures**  
**Coefficient : 4**

Dès que le sujet vous est remis, assurez-vous qu'il est complet.

L'usage de tout modèle de calculatrice, avec ou sans mode examen, est autorisé.

**RENDRE LA TOTALITÉ DU SUJET**

<b>CAP MÉTIERS DE LA MODE – VETEMENT TAILLEUR</b>	<b>1906 CAP MMVT EP1</b>	<b>2019</b>	<b>SUJET</b>
<b>EP1 : Analyse et exploitation de données esthétiques et techniques</b>	<b>Durée : 03H00</b>	<b>Coef. : 4</b>	<b>Page 1/9</b>

## NE RIEN ÉCRIRE DANS CE CADRE

### Présentation du dossier sujet

Le sujet est composé :

- des compétences évaluées page 2
- d'un contexte de l'étude page 3
- d'un « dossier questionnaire » pages 4 à 8
- annexe 1 : planche à patron page 9
- annexe 2 : étiquette d'anonymat page 10
- d'un « dossier ressources distinct » pages 1 à 10

### Compétences évaluées

Les problématiques du sujet permettent d'évaluer les compétences suivantes :

#### C1.1 Collecter les données de la demande

- C1.1.2 Inventorier les caractéristiques relatives à la nature et à l'esthétique du modèle ;
- C1.1.3 Rechercher les données relatives : à l'origine et à l'aspect des matériaux ; aux matériels.

#### C1.2 Lire, décoder, sélectionner et classer les informations

- C1.2.1 Interpréter les différentes formes de langage (symboliques, schématiques, graphiques) ;
- C1.2.3 Extraire les instructions utiles qui situent l'opération à réaliser : les caractéristiques du modèle, les matières d'œuvre, les techniques à mettre en œuvre, le grade de qualité.

#### C1.3 Identifier les éléments constitutifs du vêtement

#### C2.1 Participer à la construction des éléments du modèle

- C2.1.1 Transformer un patron ou patronnage existant de modèle simple ;
- C2.1.2 Relever tout ou partie d'un modèle ;
- C2.1.3 Finaliser les éléments du patron ou du patronnage : contrôle des formes, contrôle dimensionnel, identification des éléments, les indications utiles à la fabrication (crans de montage, valeurs de couture, DL...).

### Consignes de travail

Vous répondrez aux questions en vous référant aux documents techniques constituant le « dossier ressources » à chaque fois que cela est indiqué au niveau de la question :

Compétence	<b>DR1</b>				
	<i>Document ressource concerné</i>	<i>Codification de la compétence à l'appréciation des correcteurs</i>			
		--	-	-+	++

NE RIEN ÉCRIRE DANS CE CADRE

## CONTEXTE DE L'ÉTUDE

La collection « Automne-hiver » a connu un véritable succès avec la veste intemporelle « NOISETTE » dans une étamine de laine aux couleurs chaudes. Pour la nouvelle saison « Printemps-été », l'atelier « CANEL » souhaite reconduire ce modèle dans une matière « BIO », dans le respect des atouts environnementaux. Une variante est retenue avec des manches  $\frac{3}{4}$  terminées par un revers, nommée veste « PISTACHE ».

## SUJET

Vous participerez à la conception du prototype « PISTACHE ». Les premières tâches qui vous sont confiées, sont :

- **Proposer** une déclinaison de manches, sous forme graphique ;
- **Relever** les informations relatives à la matière d'œuvre ;
- **Décoder des informations esthétiques et techniques relatives au modèle « Pistache »** ;
- **Participer** à la construction et à la modification des éléments de la veste « NOISETTE » : la manche et son revers.

« NOISETTE »



« PISTACHE »



**NE RIEN ÉCRIRE DANS CE CADRE**

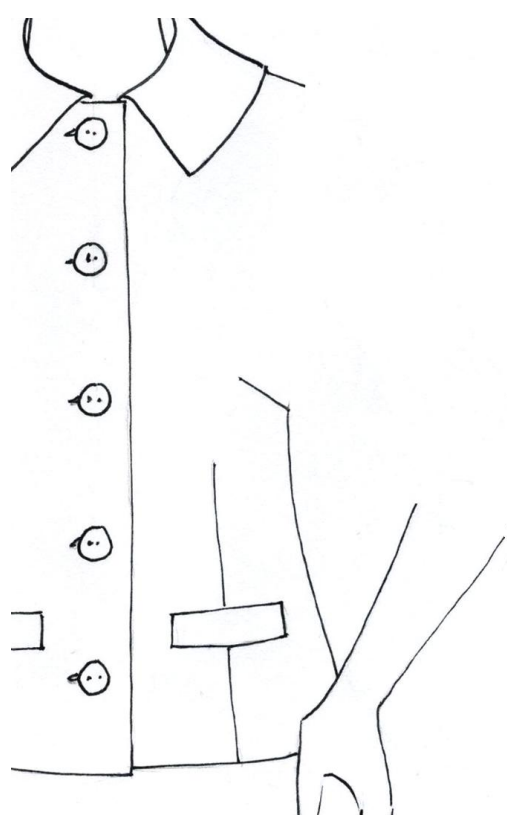
**DOSSIER QUESTIONNAIRE**

<b>Inventorier les caractéristiques relatives à la nature et l'esthétique du modèle</b>	DR.1	<b>C1.1.2</b>			
<b>Question 1 - Choisir 2 manches dans la planche tendance et réaliser 2 relevés graphiques de manche ci-dessous.</b>		--	-	+	++



<b>Extraire les instructions utiles qui situent l'opération à réaliser : les caractéristiques du modèle et les matières d'œuvre</b>	DR.1	<b>C1.2.3</b>			
		--	-	+	++

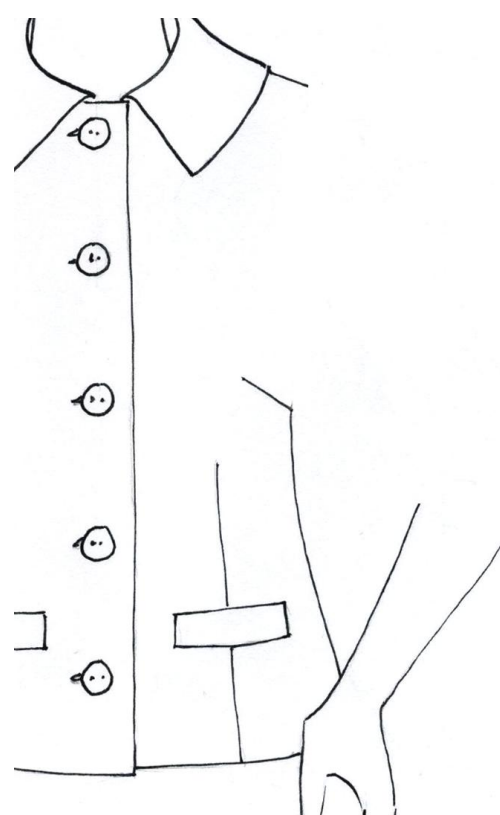
**Question 2** - Exploiter les relevés graphiques et proposer sous forme d'esquisse 2 types de manches  $\frac{3}{4}$  d'inspiration florale. Annoter les caractéristiques de la manche : type de manche, utilisation de plis ou de fronces... avec une proposition de matière.



Caractéristiques de la manche :

.....

Proposition de matière : .....



Caractéristiques de la manche :

.....

Proposition de matière : .....

NE RIEN ÉCRIRE DANS CE CADRE

Interpréter les différentes formes de langage graphiques

DR.1

C1.2.1

--	-	+	++
----	---	---	----

**Question 3 - Proposer** le dessin de votre veste avec des manches  $\frac{3}{4}$  d'inspiration florale en exploitant les propositions précédentes.

**Proposer** cette veste en couleurs, dans des tonalités de couleurs printanières et estivales.

La traduction graphique colorée devra permettre d'apprécier les volumes. La technique graphique est laissée à l'appréciation du candidat.



**NE RIEN ÉCRIRE DANS CE CADRE**

**Rechercher les données relatives à l'origine et à l'aspect des matériaux**  
DR2 et DR3

**C1.1.3**

--	-	+	++
----	---	---	----

**Question 4**

**4.1. Nommer** les pays producteurs de lin en Europe.

.....

**4.2. Citer** les atouts environnementaux que présente le lin.

- ▶ .....
- ▶ .....
- ▶ .....

**4.3. Identifier** le textile dont la culture est la plus respectueuse de l'environnement.  
Entourer la bonne réponse :

Le lin      -      Le coton

**4.4. Citer** les différents impacts environnementaux du coton :

a) lors de la culture de la plante

- ▶ .....
- ▶ .....

b) lors de la fabrication du textile

- ▶ .....

**Identifier les formes relatives aux éléments du vêtement**

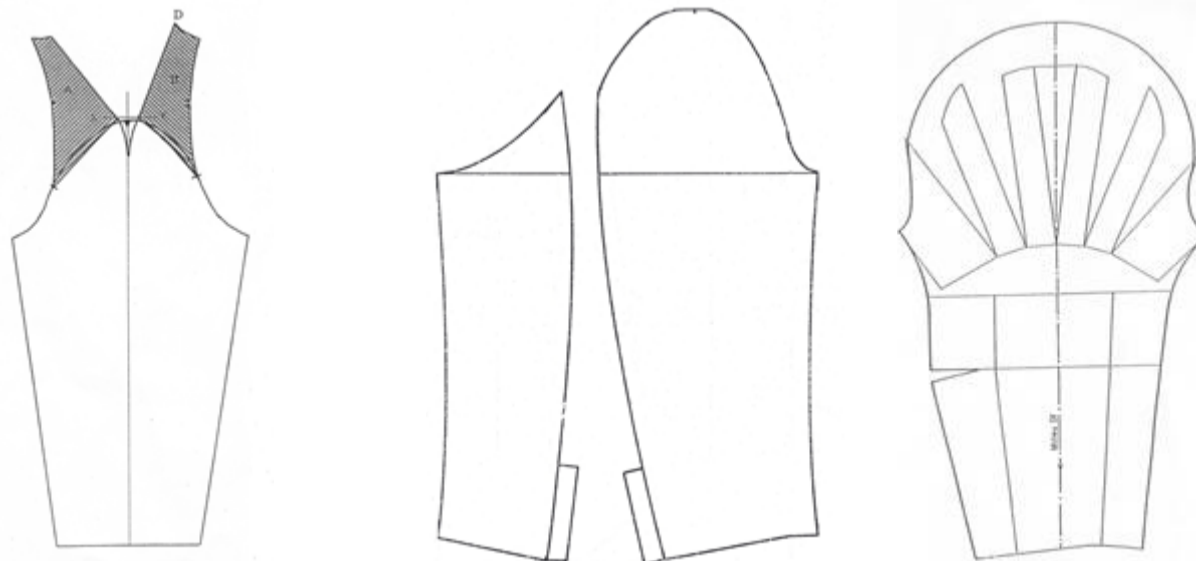
DR4 DR5 DR6

**C1.3**

--	-	+	++
----	---	---	----

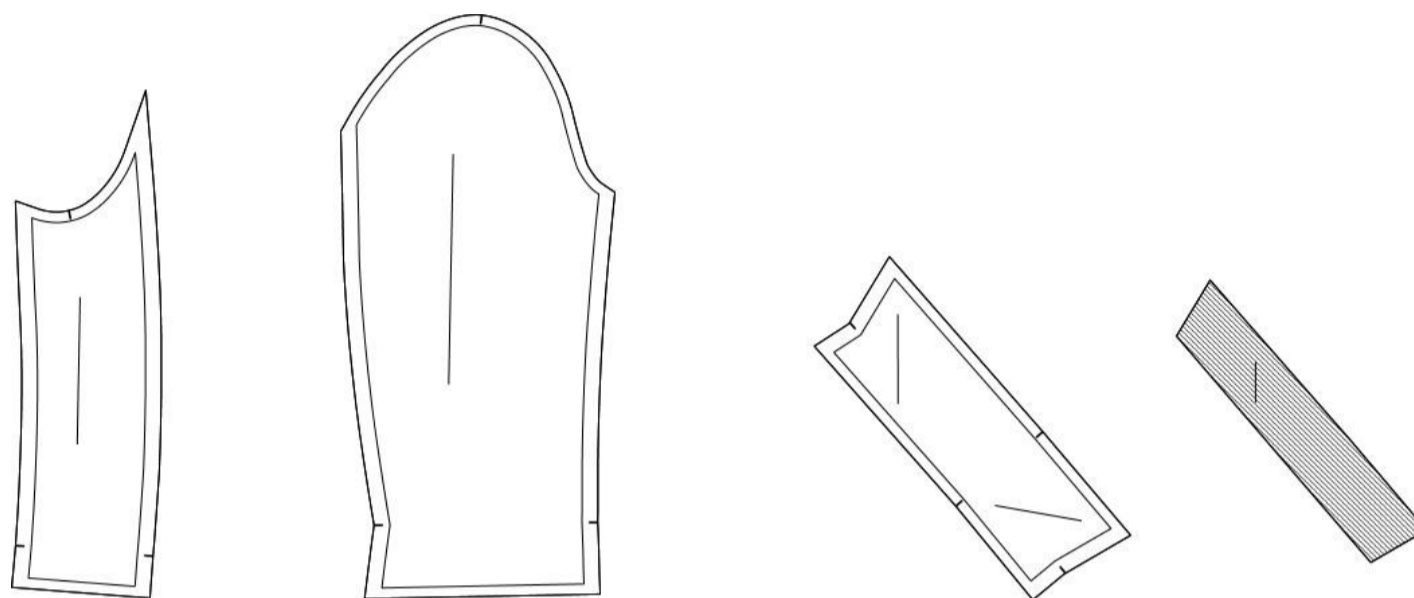
**Question 5**

**5.1. Identifier** le nom des différents types de manche représentés en tracé à plat en inscrivant leur nom sous chacune d'elle.



**NE RIEN ÉCRIRE DANS CE CADRE**

**5.2. Identifier** les différents éléments constituant la manche du modèle « PISTACHE » en inscrivant leur nom sous chaque élément.



<b>Transformer un patron ou patronnage existant</b> annexe 1 DR.7 DR.8	<b>C2.1.1</b>			
	--	-	+	++

**Question 6 - Transformer** la manche tailleur en manche  $\frac{3}{4}$ .

<b>Relever tout ou partie d'un modèle</b> DR.7 DR.8	<b>C2.1.2</b>			
	--	-	+	++

**Question 7**

**7.1. Construire** le revers de manche et son thermocollant.

**7.2. Ajouter** les valeurs de couture et les repères de montage sur les nouveaux éléments obtenus.

<b>Finaliser les éléments du patron ou patronnage</b> DR.7 DR.8	<b>C2.1.3</b>			
	--	-	+	++

**Question 8 - Incrire** tous les renseignements nécessaires à la coupe et à la réalisation, sur l'ensemble des éléments.

**NE RIEN ÉCRIRE DANS CE CADRE**

**Annexe 1 : Planche à patron**

<b>CAP MÉTIERS DE LA MODE – VETEMENT TAILLEUR</b>	<b>1906 CAP MMVT EP1</b>	<b>2019</b>	<b>SUJET</b>
<b>EP1 : Analyse et exploitation de données esthétiques et techniques</b>	<b>Durée : 03H00</b>	<b>Coef. : 4</b>	<b>Page 8/9</b>



**NE RIEN ÉCRIRE DANS CE CADRE**

**Annexe 2 ÉTIQUETTE : Identification des éléments créés du modèle « Pistache »**

Àagrafer en bas à gauche de l'enveloppe. Ouverture de l'enveloppe en haut sur le verso.

<p><b>Veste PISTACHE</b></p> <p>Numéro :</p> <p>Session 2019</p>	Agraffer
--	----------