

**BACCALAURÉAT PROFESSIONNEL
MAINTENANCE DES VÉHICULES**

OPTION A : VOITURES PARTICULIÈRES

SESSION 2019

ÉPREUVE E2

ANALYSE PRÉPARATOIRE À UNE INTERVENTION

Durée : 3 heures

Coefficient : 3

DOSSIER RÉPONSES

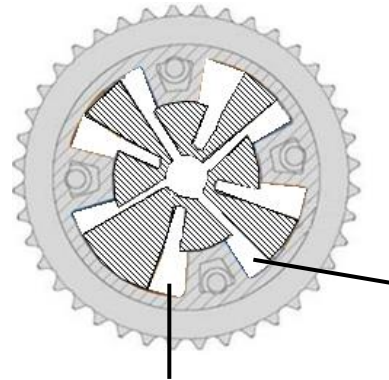
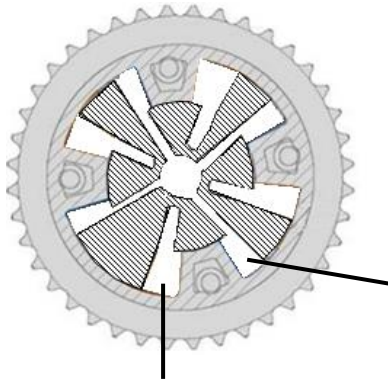
(à insérer dans la copie d'examen du candidat)

Baccalauréat professionnel MAINTENANCE DES VÉHICULES		Option A : VP	
E2 - Analyse préparatoire à une intervention		Dossier Réponses	Session 2019
Code : 1909-MV VP T	Durée : 3 heures	Coefficient : 3	DR 1/5

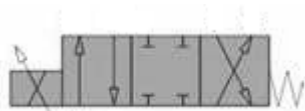
Partie 3 : Collecter et exploiter des informations liées à l'organisation d'une activité de diagnostic

Réponse n°15 :

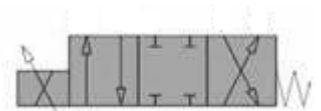
Phase de fonctionnement 1 : Ralenti



EV admission :
Alimentée,
Non alimentée



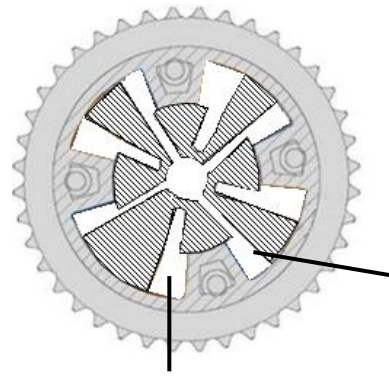
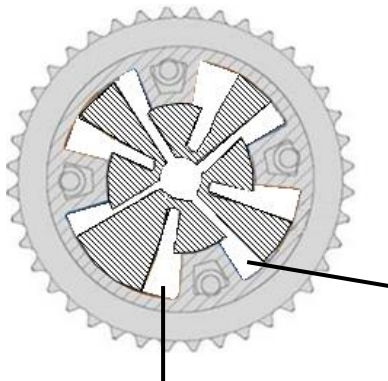
EV échappement :
Alimentée,
Non alimentée



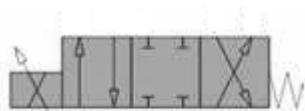
Arrivée d'huile

Retour au carter d'huile

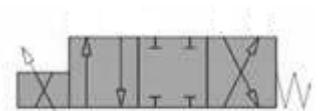
Phase de fonctionnement 2 : Dégradé



EV admission :
Alimentée,
Non alimentée



EV échappement :
Alimentée,
Non alimentée

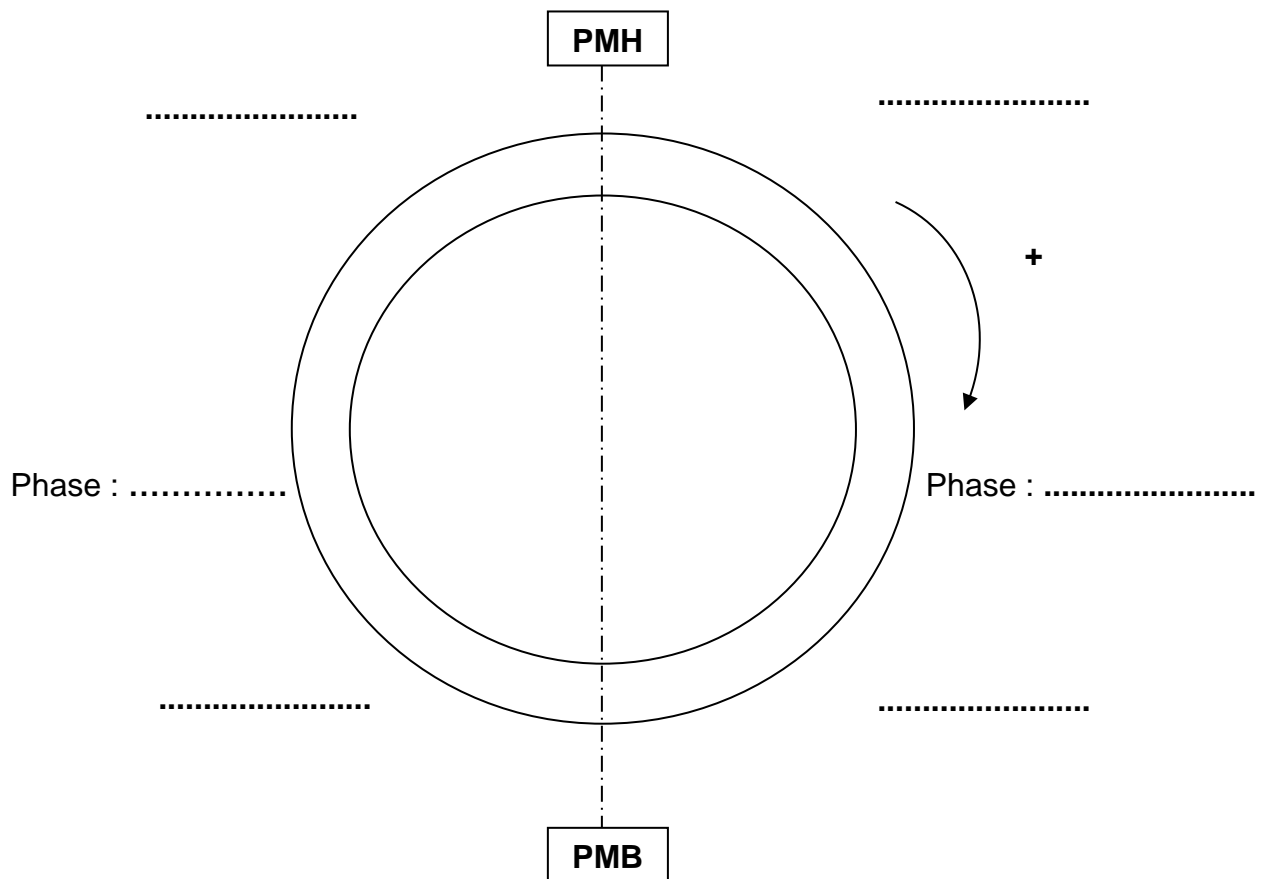


Arrivée d'huile

Retour au carter d'huile

Baccalauréat professionnel MAINTENANCE DES VEHICULES		Option A : VP	
E2 - Analyse préparatoire à une intervention		Dossier Réponses	Session 2019
Code : 1909-MV VP T	Durée : 3 heures	Coefficient : 3	DR 2/5

Réponse n°16 :



Réponse n°18 :



Baccalauréat professionnel MAINTENANCE DES VEHICULES		Option A : VP	
E2 - Analyse préparatoire à une intervention		Dossier Réponses	Session 2019
Code : 1909-MV VP T	Durée : 3 heures	Coefficient : 3	DR 3/5

Réponse n°21 :

Type de mesure	Appareil de mesure	Conditions de mesure	Points de mesure	Mesure attendue
Alimentation EV admission	Voltmètre	Contact mis	B2 du 2V NR de 1243 et la masse batterie	12V
Alimentation EV échappement		Contact mis		12V
Résistance EV admission			B1 et B2 de l'électrovanne 1243	
Résistance EV échappement			B1 et B2 de l'électrovanne 1268	
Continuité faisceau alimentation			B17 du 53 V MR de 1320 et B2 1243 puis B2 de 1268	
Continuité fil de commande EV 1243			B6 du 53 V MR de 1320 et B1 du 2V NR 1243	
Continuité fil de commande EV 1268			B18 du 53 V MR de 1320 et B1 du 2V NR 1268	

Partie 4 : Collecter et exploiter des informations liées à l'organisation d'une activité de maintenance

Réponse n°26 :

	Déposer les déphaseurs
	Déposer le pare boue avant droit
	Déposer le carter de distribution
	Piger le volant moteur et les arbres à cames
	Positionner le véhicule sur le pont et installer les protections
	Contrôler les déphaseurs
	Déposer le galet tendeur et enrouleur
	Déposer la courroie accessoires et la courroie de pompe à eau
	Déposer le boîtier filtre à air
	Déposer le répartiteur d'admission d'air
	Déposer le pignon de poulie vilebrequin
	Déposer le couvre culasse