

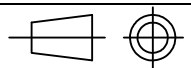
Session 2019

E3. ÉPREUVE TECHNIQUE**SOUS-ÉPREUVE E33 :
Fabrication, assemblage d'un sous-ensemble****DOSSIER TECHNIQUE**

Documents remis au candidat ou à la candidate :

- Mise en situation : DT 2/8
- Perspectives et nomenclature : SE 200 : Chambre de broyage : DT 3/8
- Plan d'ensemble : SE 200 : Chambre de broyage : DT 4/8
- Plan : Brides Rep. 201 et Rep 203 : DT 5/8
- Plan : Demi-trémie Rep. 204a et 204b : DT 6/8
- Plan : Demi-conduit Rep. 205a et 205b : DT 7/8
- Plan : Chambre du rotor Rep. 202 : DT 8/8

ATTENTION : Veillez à ramasser le dossier technique à la fin des épreuves E32 et E33.

BCP Technicien en chaudronnerie industrielle		
	Dossier technique	Épreuve E3
		Durée : E32 3 h Durée : E33 8 h
Session 2019	BROYEUR À POUDRE	DT 1/8

Mise en situation

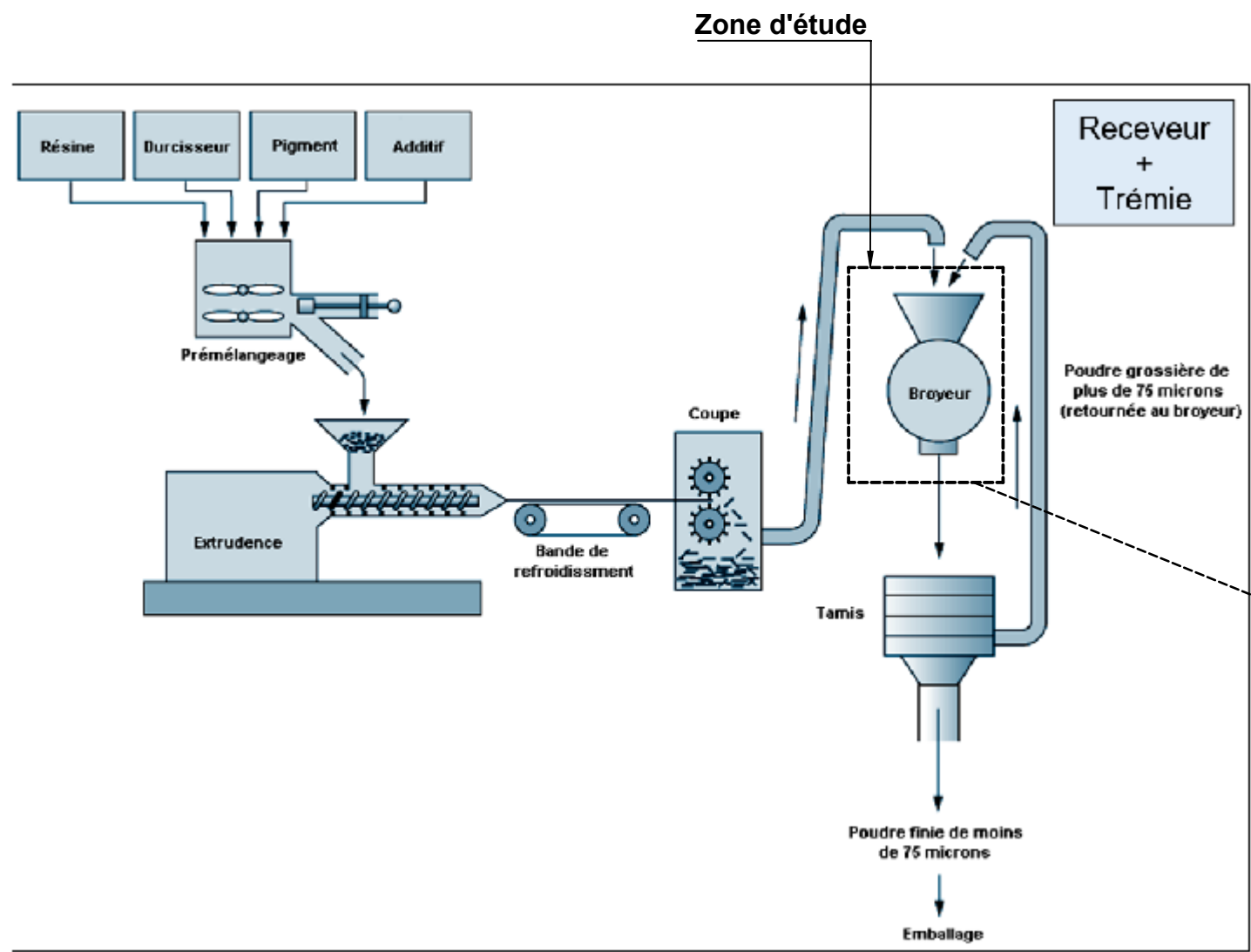
La formulation d'une peinture en poudre dans un laboratoire de fabrication fait l'objet au préalable d'une étude. Les différentes matières premières composant cette formule subiront quatre grandes étapes de fabrication selon la nature du produit (métallisé ou non) :

- **pré-mélange ;**
- **extrusion ;**
- **broyage ;**
- **métallisation.**

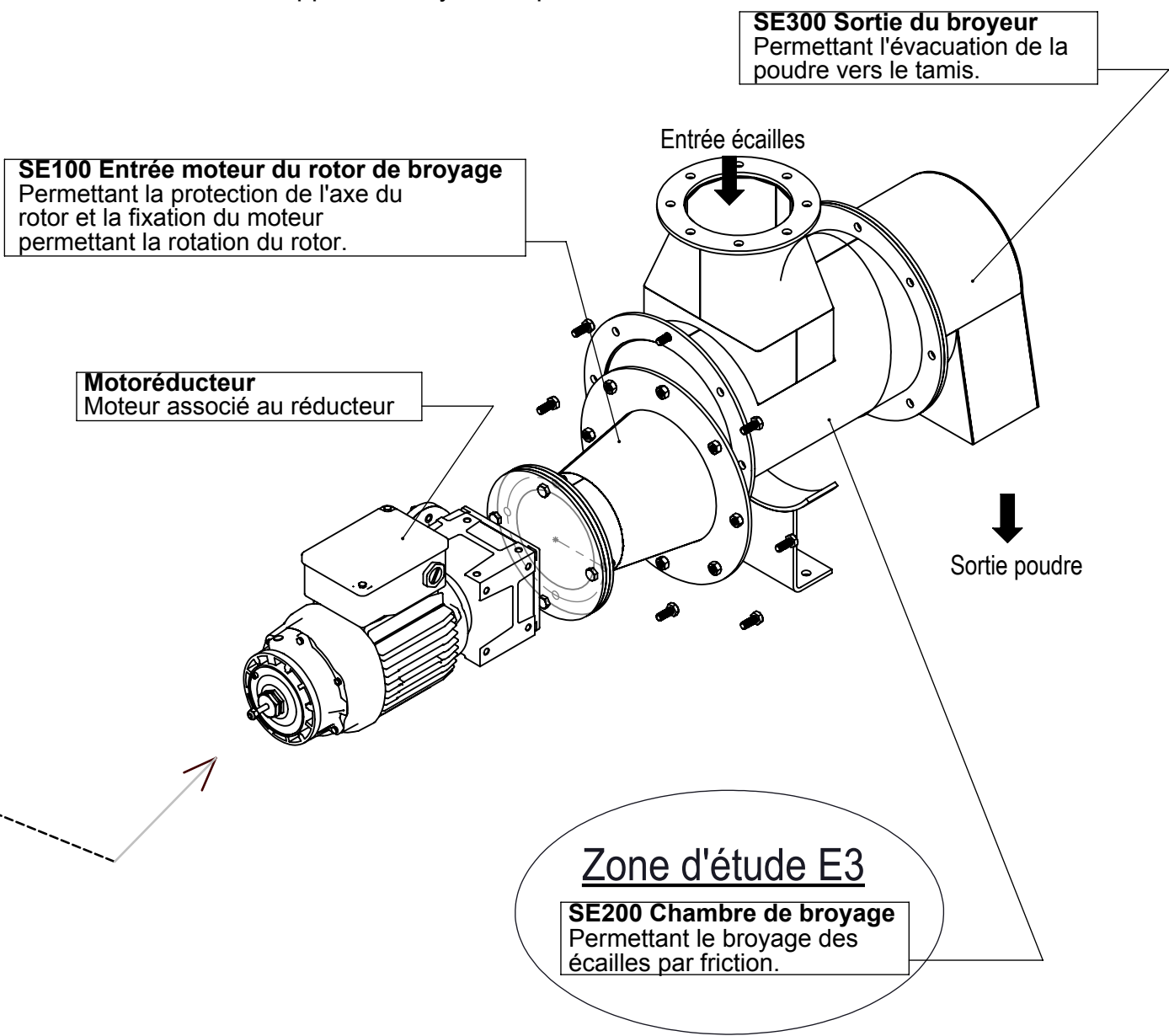
Une fois toutes ces étapes terminées et après certification du contrôle qualité, le produit peut être directement envoyé au client pour utilisation.

Nous allons devoir réaliser l'enveloppe du broyeur d'une nouvelle ligne de production de fabrication de peinture en poudre.

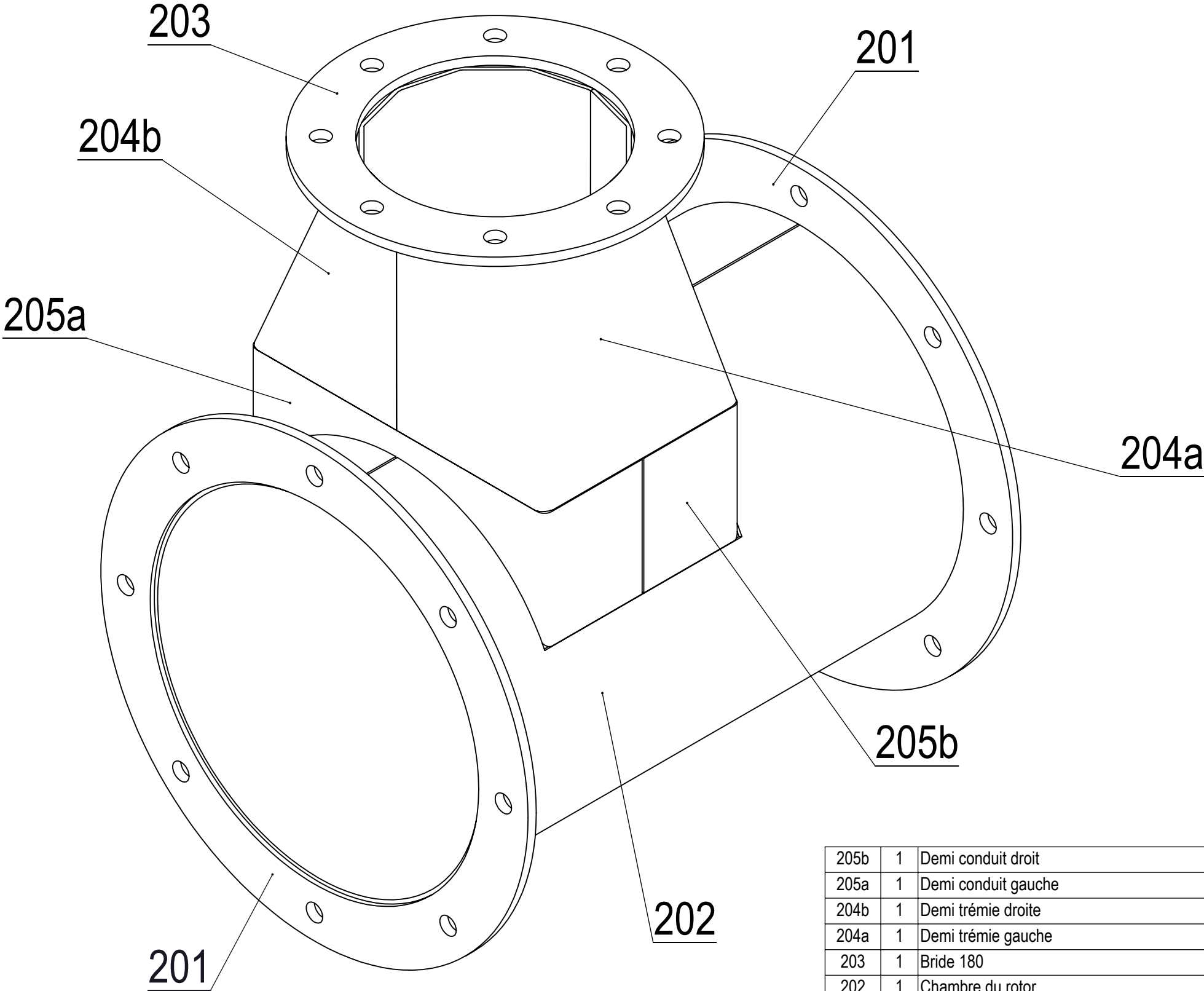
L'étape de broyage permet de transformer les écailles de matière première en poudre prête à l'emploi pour le client.



L'ensemble étudié est constitué de trois parties chaudronnées qui sont les enveloppes du broyeur en plus du motoréducteur.



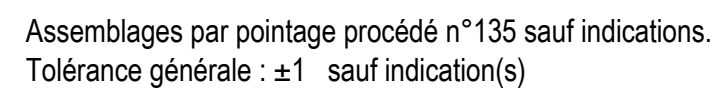
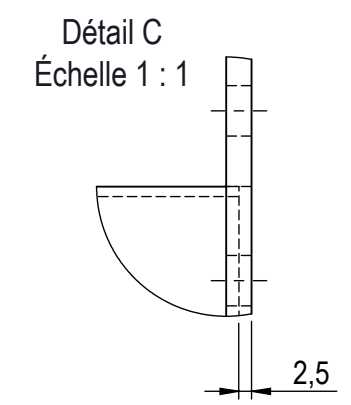
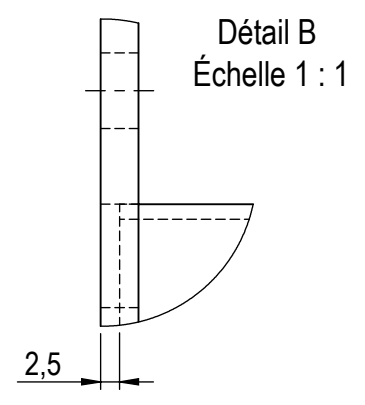
BCP Technicien en chaudronnerie industrielle		
Échelle : sans	Mise en situation	Épreuve E3
		Durée : E32 3 h Durée : E33 8 h
Session 2019	BROYEUR À POUDRE	DT 2/8



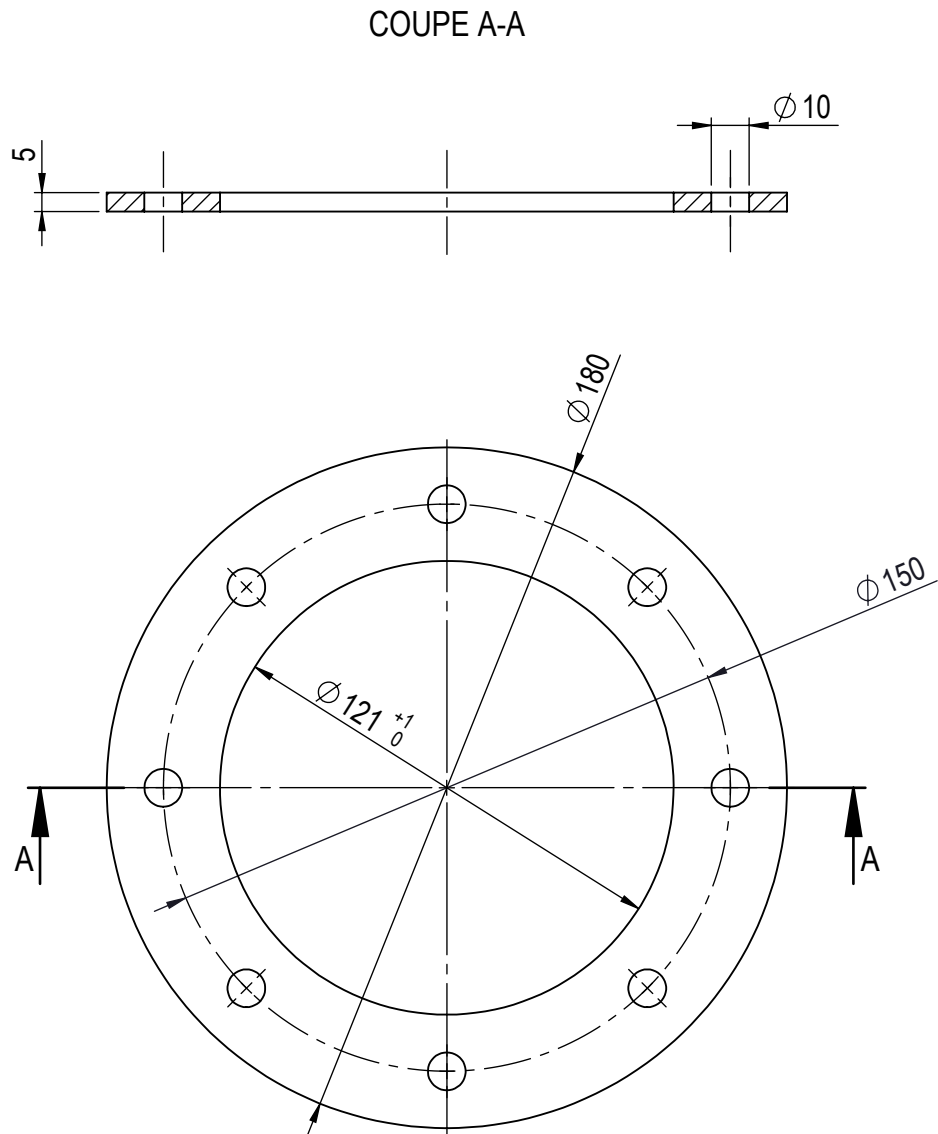
205b	1	Demi conduit droit	Acier	S235	Tôle ép. 2 mm.
205a	1	Demi conduit gauche	Acier	S235	Tôle ép. 2 mm.
204b	1	Demi trémie droite	Acier	S235	Tôle ép. 2 mm.
204a	1	Demi trémie gauche	Acier	S235	Tôle ép. 2 mm.
203	1	Bride 180	Acier	S235	Tôle ép. 5 mm.
202	1	Chambre du rotor	Acier	S235	Tôle ép. 2 mm.
201	2	Bride 260	Acier	S235	Tôle ép. 5 mm.
Rep	Nb	Désignation	Matière	Nuance	Observations

BCP Technicien en chaudronnerie industrielle

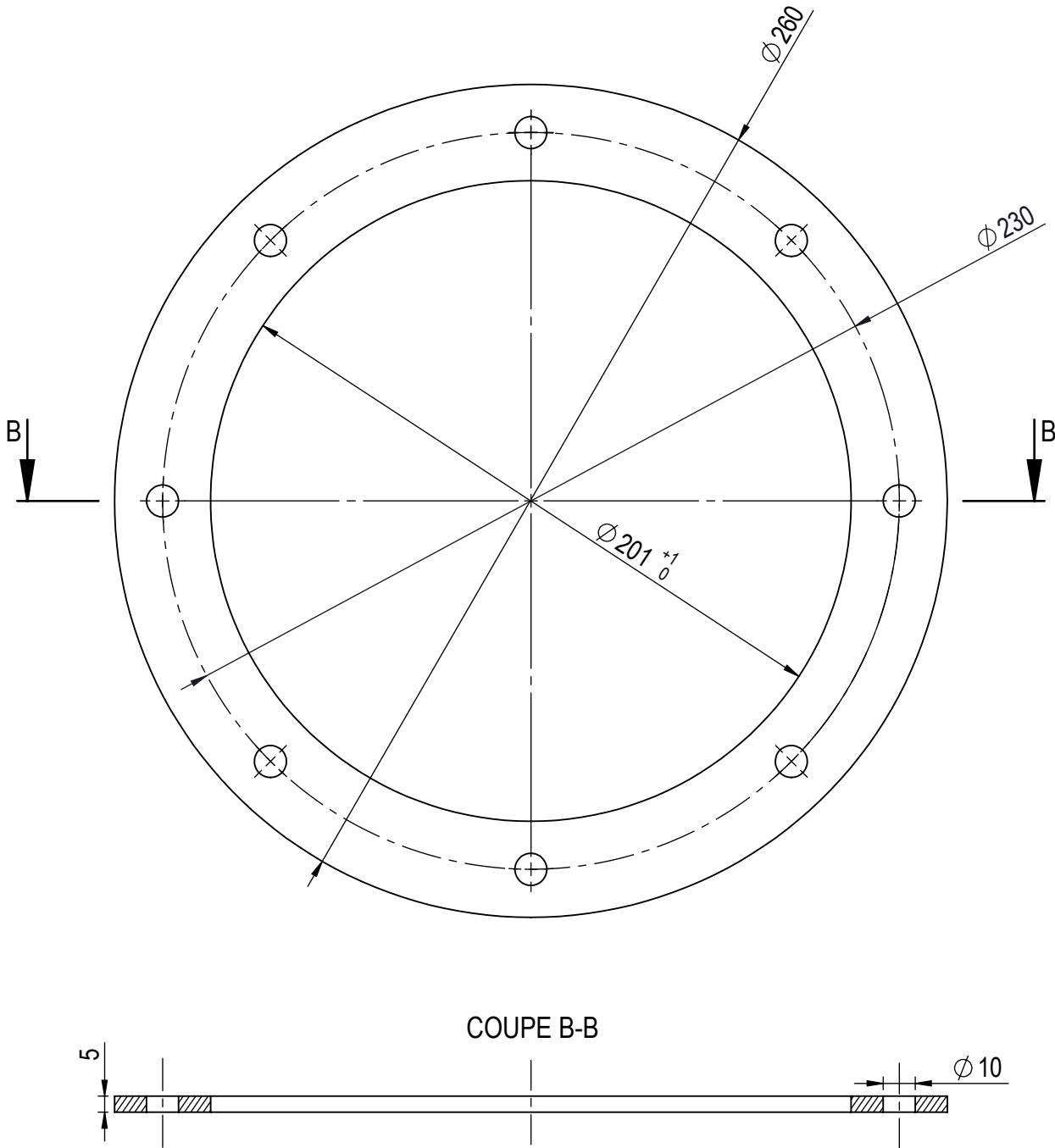
Échelle : sans	Perspectives et Nomenclature SE 200: CHAMBRE DE BROYAGE	Épreuve E3
		Durée : E32 3 h Durée : E33 8 h
Session 2019	BROYEUR À POUDRE	DT 3/8



BRIDE 180 Rep. 203

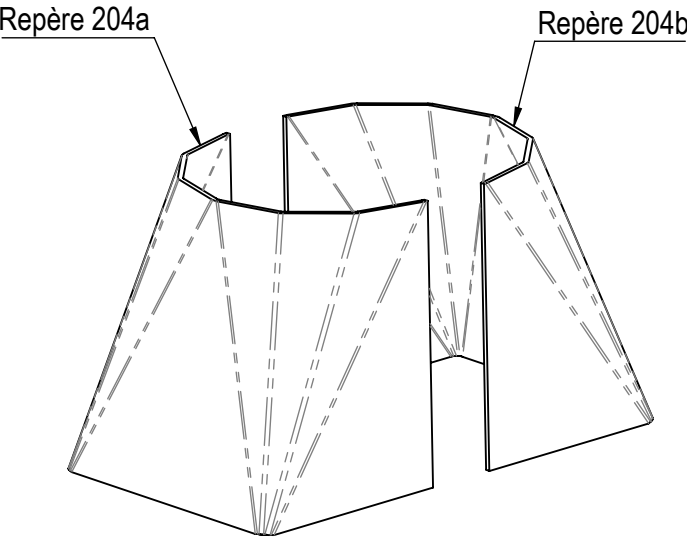
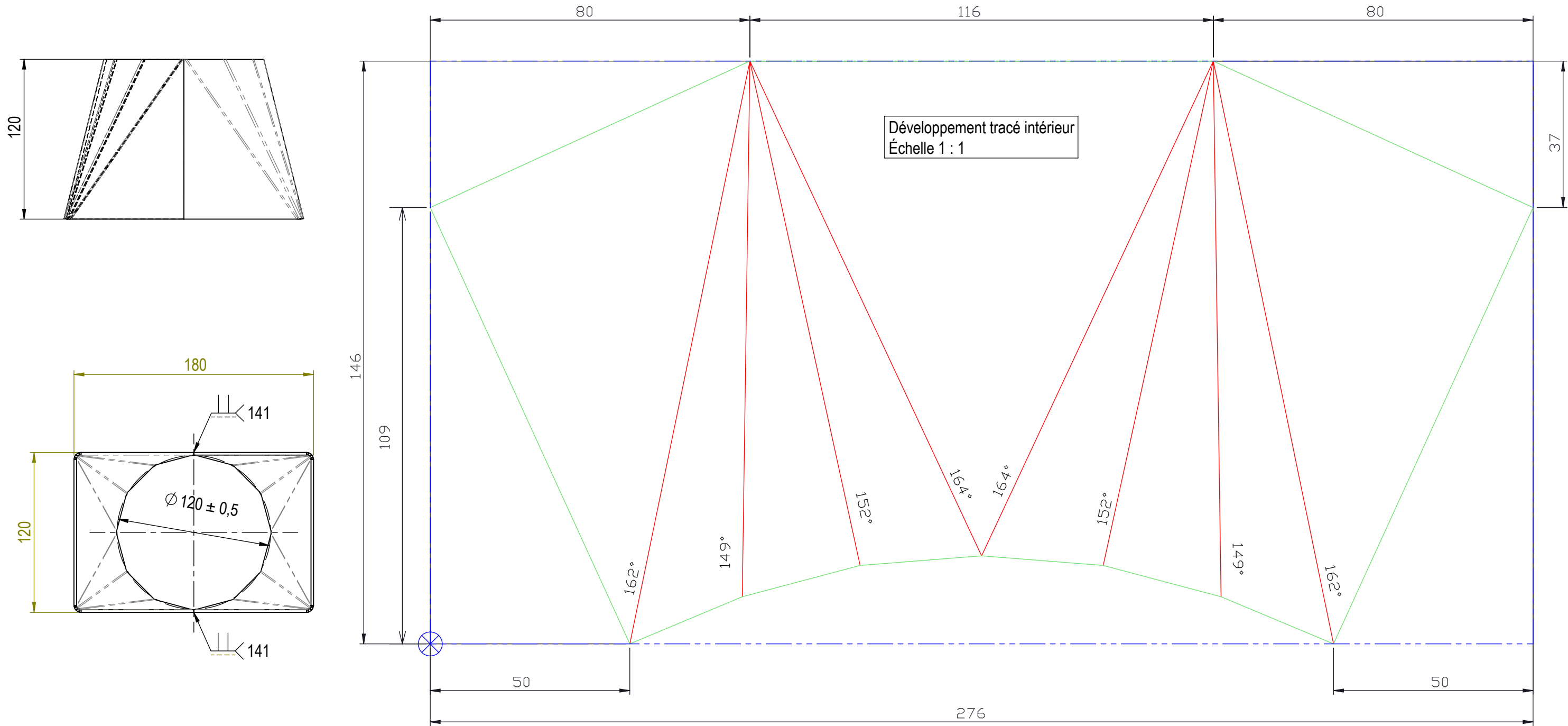


BRIDE 260 Rep. 201



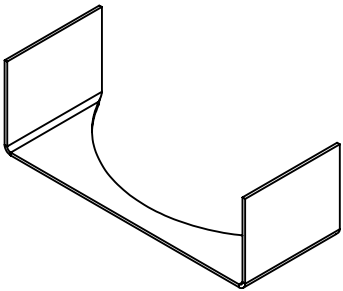
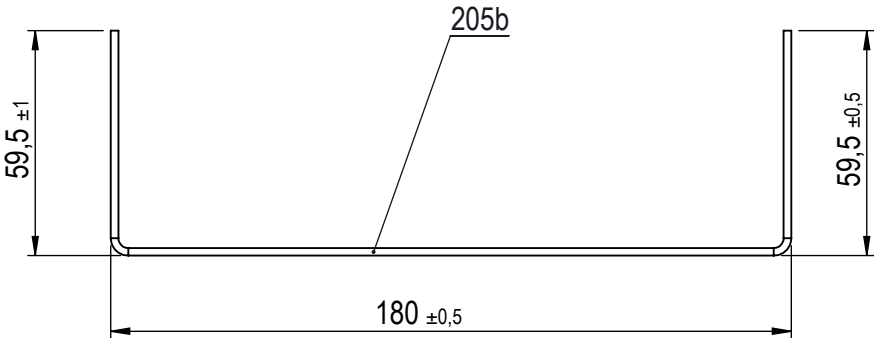
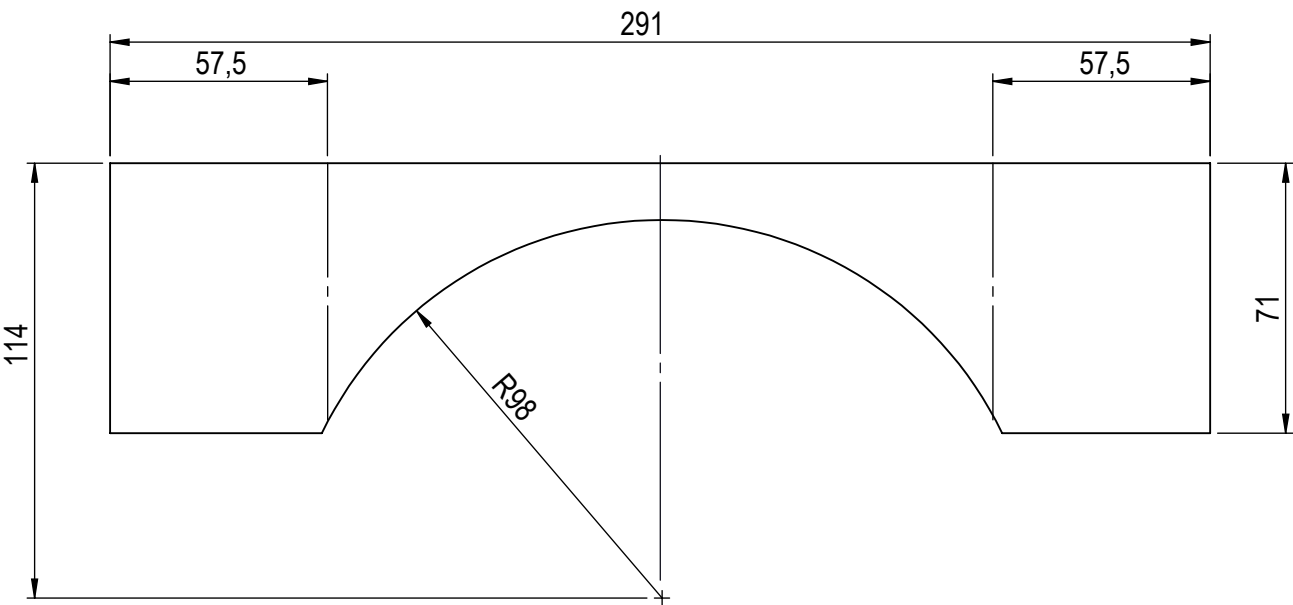
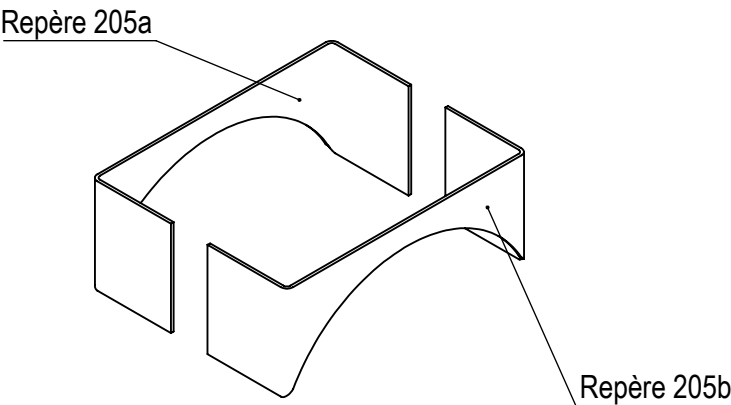
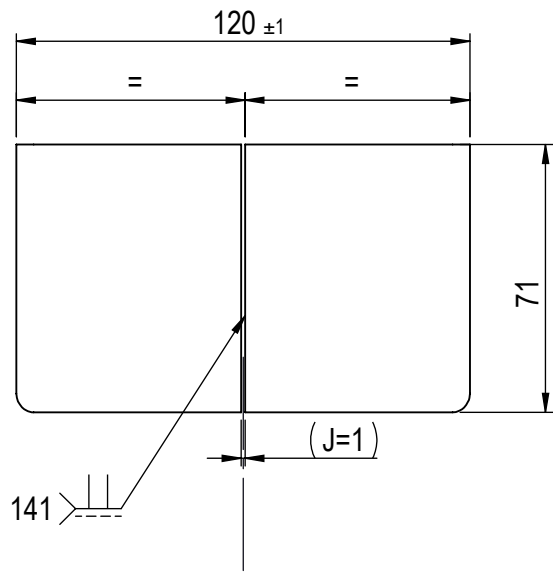
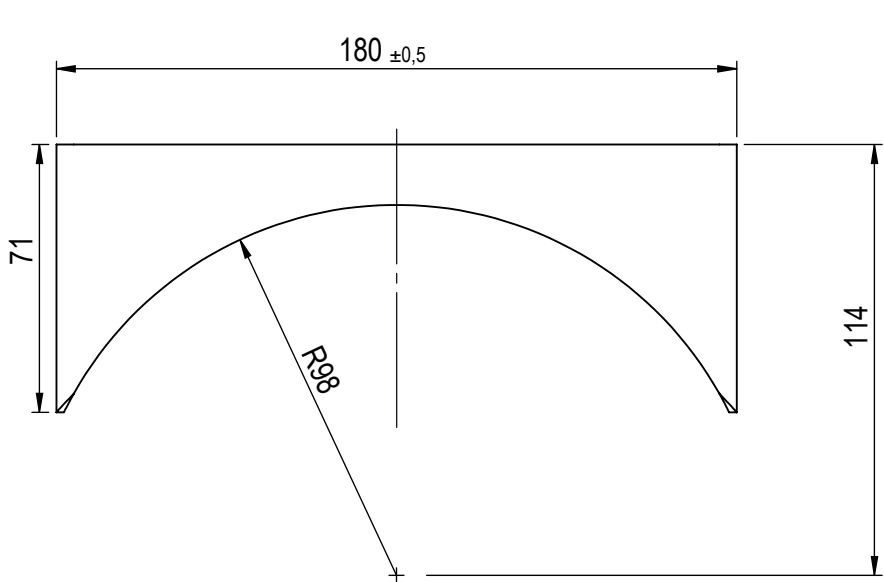
Tolérance générale ±1 sauf indication(s)

BCP Technicien en chaudronnerie industrielle		
Échelle : 1 : 2	Plan de Définition Brides Rep. 201 et Rep. 203	Épreuve E3
		Durée : E32 3 h Durée : E33 8 h
Session 2019	BROYEUR À POUDRE	DT 5/8

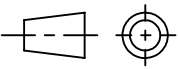


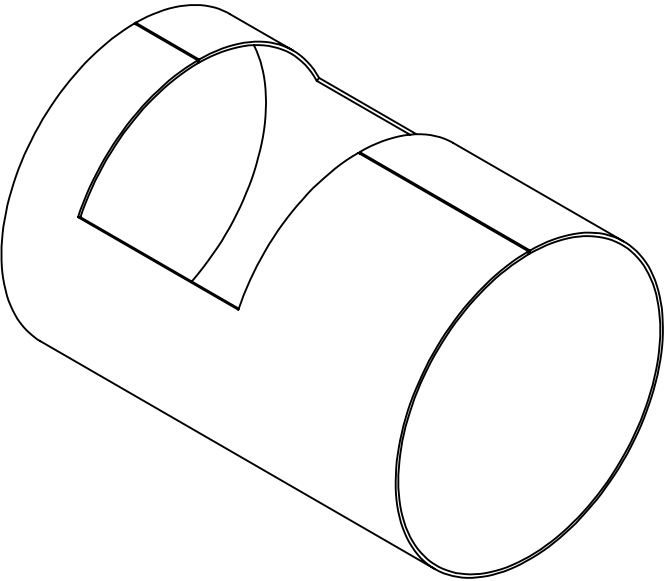
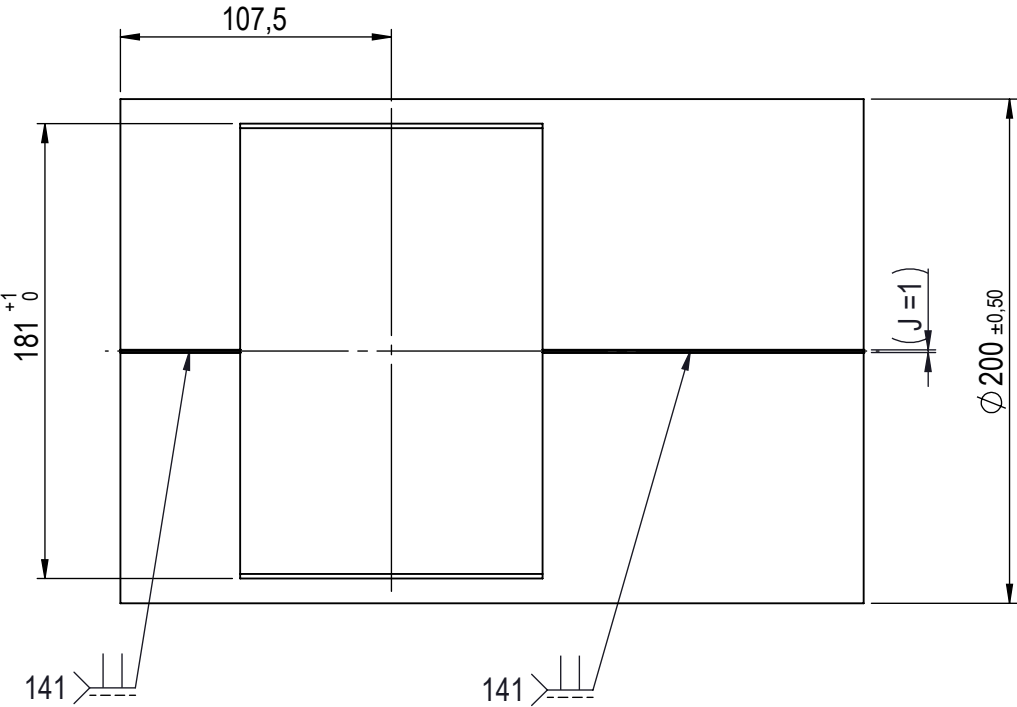
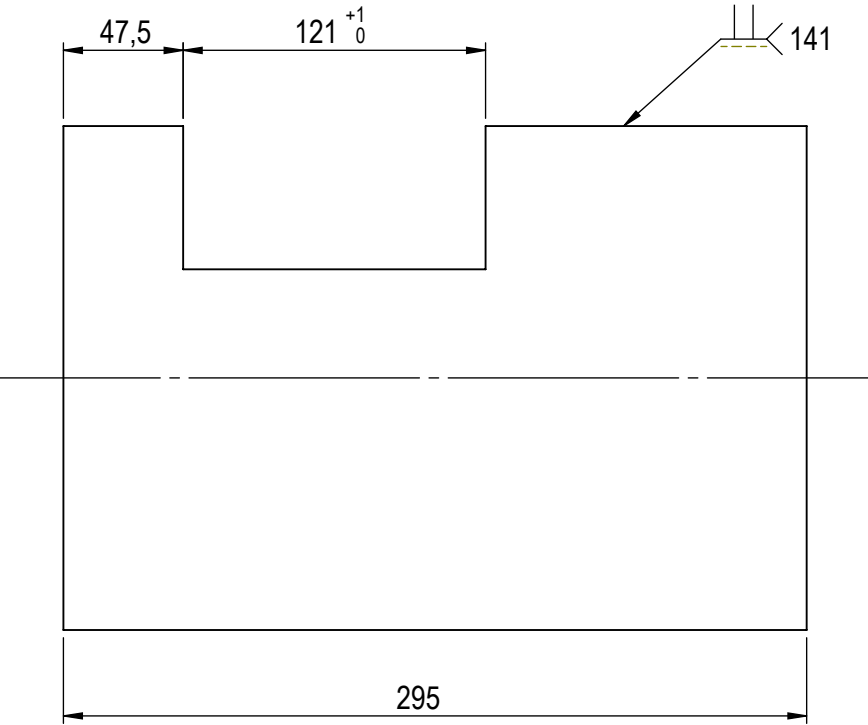
Tolérance générale ± 1 sauf indication(s)

BCP Technicien en chaudronnerie industrielle		
Échelle : 1 : 3	Plans de définition Rep. 204a et Rep. 204b	Épreuve E3
		Durée : E32 3 h Durée : E33 8 h
Session 2019	BROYEUR À POUDRE	DT 6/8

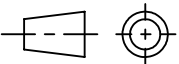


Tolérance générale ± 1 sauf indication(s)

BCP Technicien en chaudronnerie industrielle		
Échelle : 1 : 2	Plans de définition Rep 205a et Rep 205b	Épreuve E3
		Durée : E32 3 h Durée : E33 8 h
Session 2019	BROYEUR À POUDRE	DT 7/8



Tolérance générale ± 1 sauf indication(s)

BCP Technicien en chaudronnerie industrielle		
Échelle : 1 : 3	Plan de Définition Chambre du rotor Rep 202	Épreuve E3
		Durée : E32 3 h Durée : E33 8 h
Session 2019	BROYEUR À POUDRE	DT 8/8