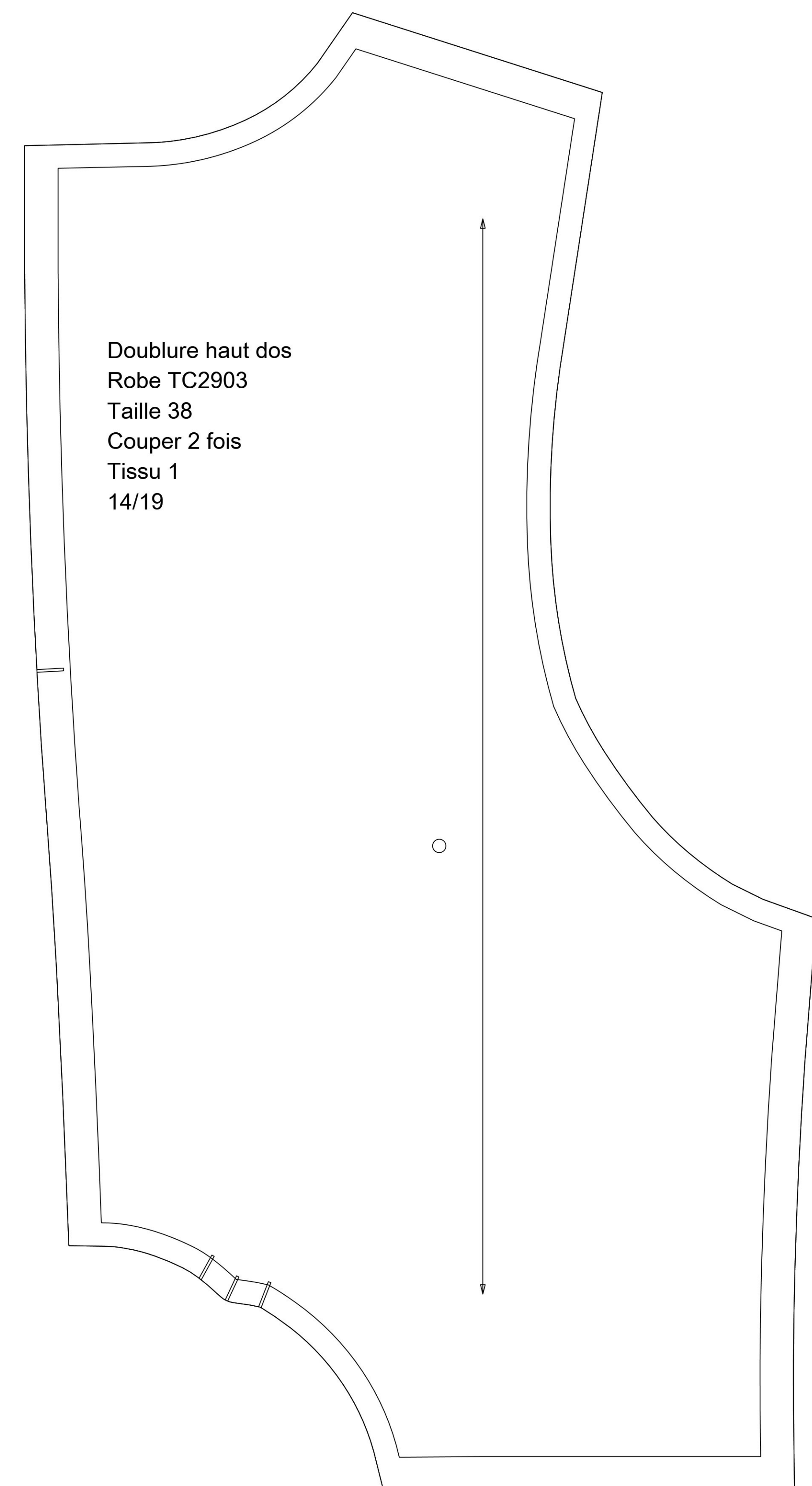
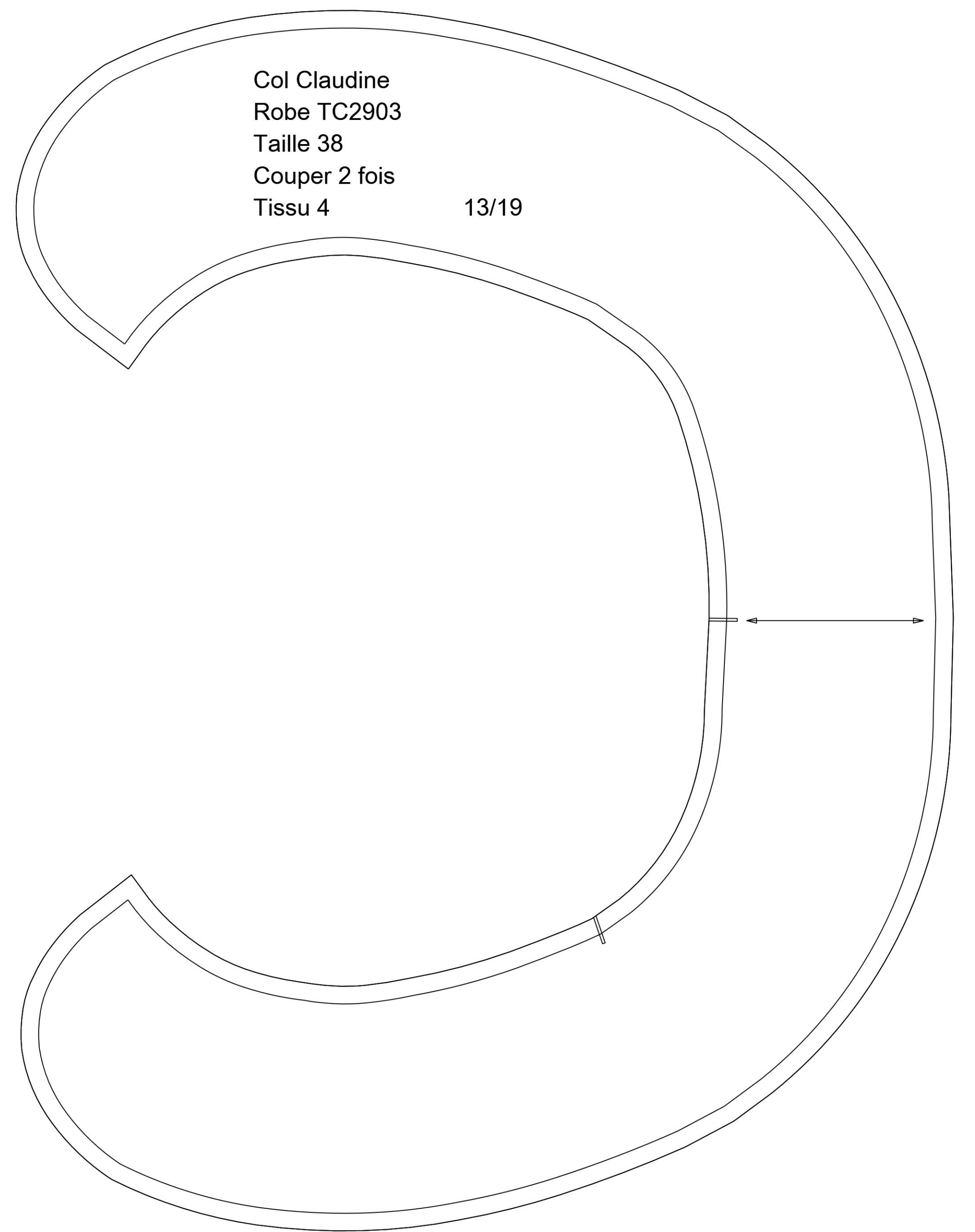


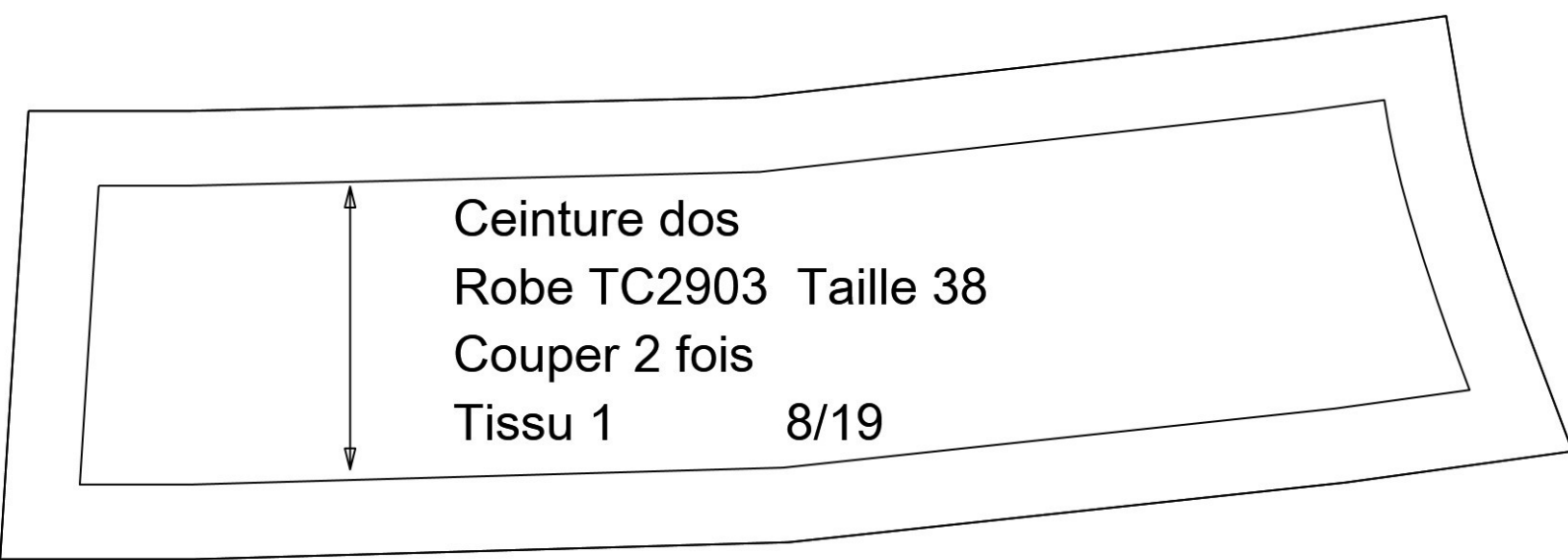
Haut dos
Robe TC2903
Taille 38
Couper 2 fois
Tissu 1
7/19



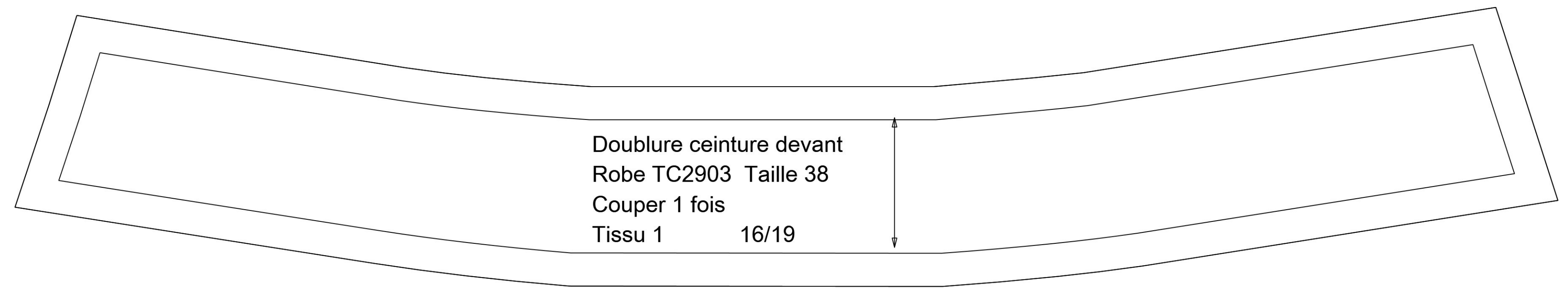
Doublure haut dos
Robe TC2903
Taille 38
Couper 2 fois
Tissu 1
14/19



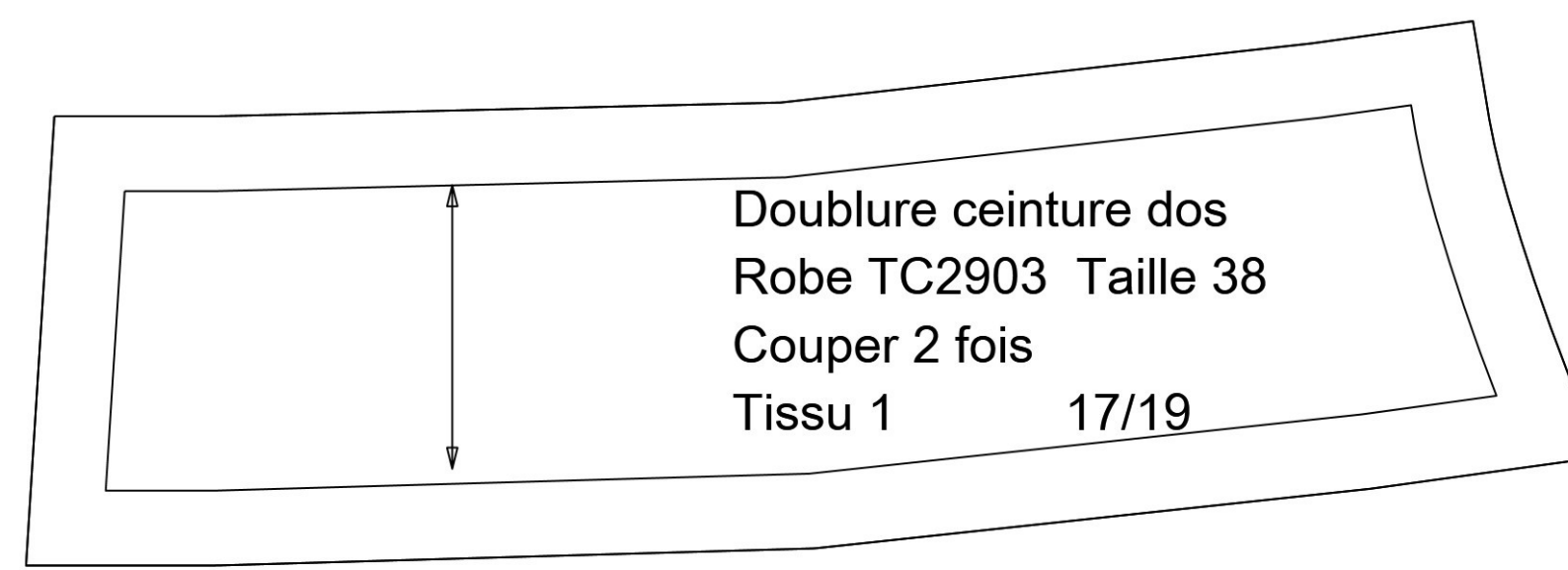
Col Claudine
Robe TC2903
Taille 38
Couper 2 fois
Tissu 4 13/19



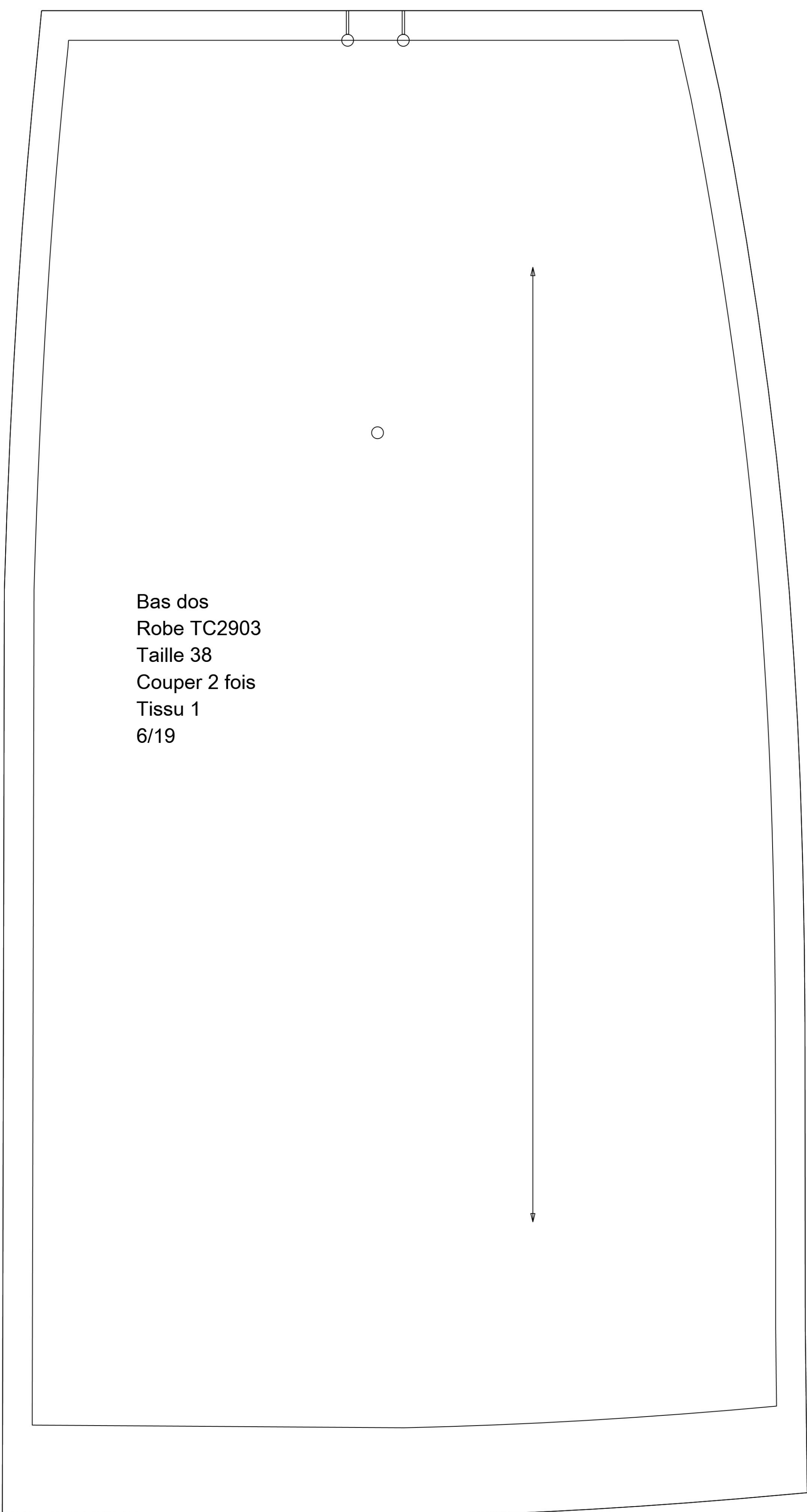
Ceinture dos
Robe TC2903 Taille 38
Couper 2 fois
Tissu 1 8/19



Doublure ceinture devant
Robe TC2903 Taille 38
Couper 1 fois
Tissu 1 16/19



Doublure ceinture dos
Robe TC2903 Taille 38
Couper 2 fois
Tissu 1 17/19



Bas dos
Robe TC2903
Taille 38
Couper 2 fois
Tissu 1
6/19



Doublure haut devant
Robe TC2903
Taille 38
Couper 1 fois
Tissu 1
15/19